

前払金保証から見た

秋田県内の公共工事動向

令和2年9月実績



東日本建設業保証株式会社

秋田支店

目 次

1. 発注者別取扱高

- (1) 単月 P. 1
- (2) 累計 P. 3

2. 秋田県発注工事の取扱高

- (1) 単月 P. 5
- (2) 累計 P. 6

3. 市町村発注工事の取扱高（累計） P. 7

4. 東北6県の取扱高 P. 8

- (1) 単月
- (2) 累計

《表の見方》

☆取扱高(実績数値)は工事場所が秋田県内のものです。

☆対前年度増減率は円単位で算出したものです。

1. 発注者別取扱高

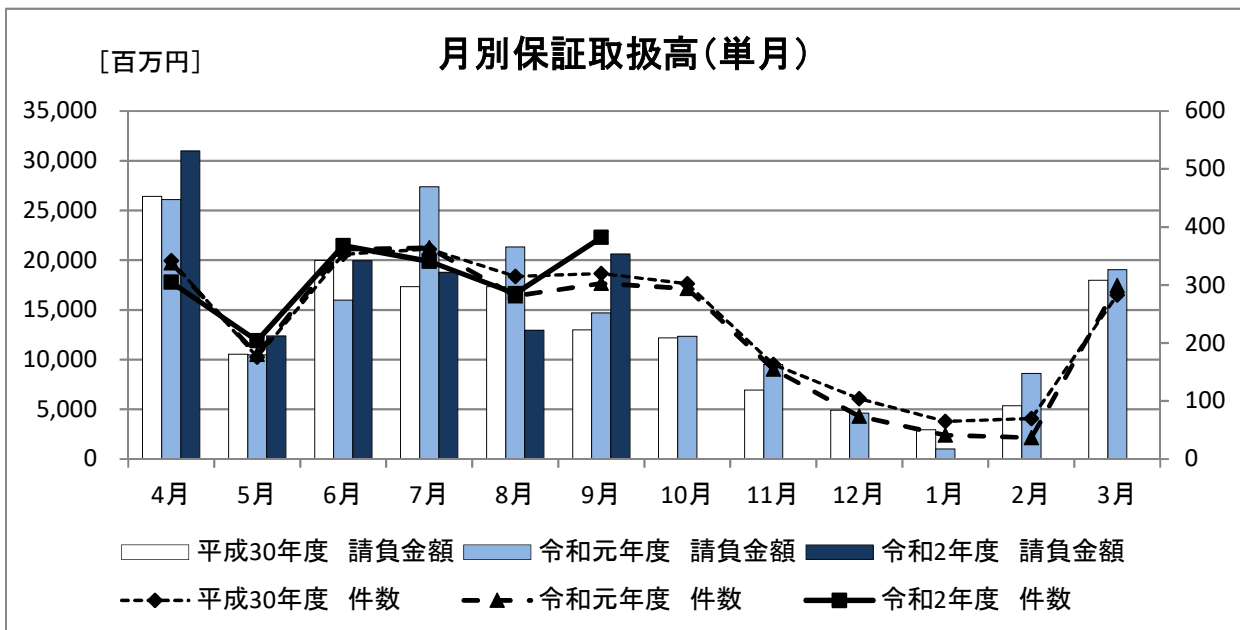
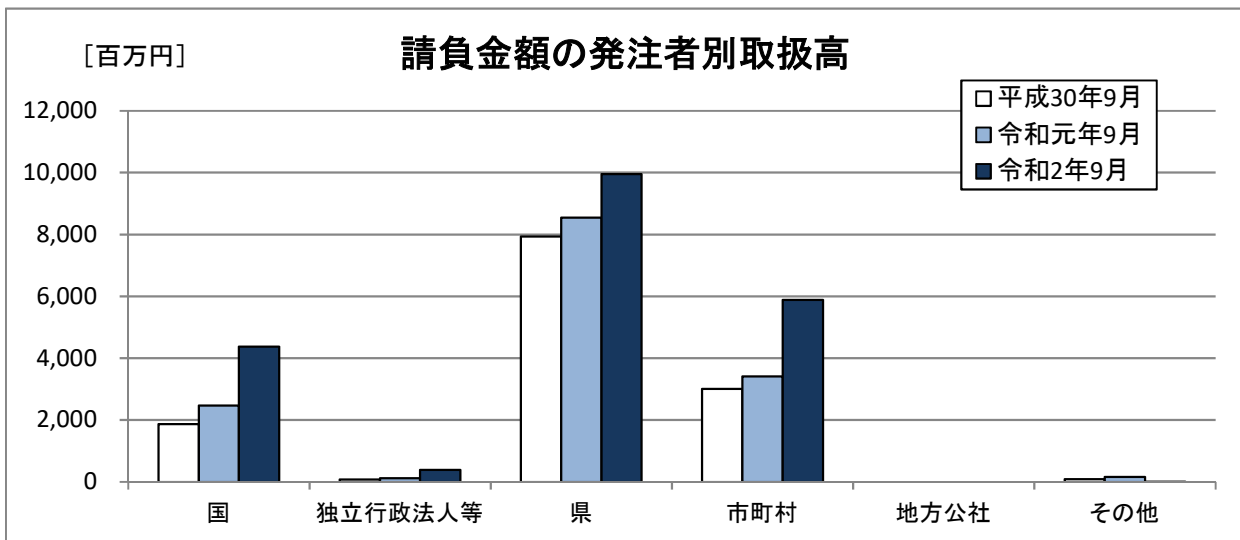
(1) 単月

9月の取扱高は、前年同月と比較し、件数が79件の増加、請負金額が5,906百万円の増加となった。

■概要

[金額単位:百万円]

	平成30年9月		令和元年9月		令和2年9月		対前年度増減率(%)	
	件数	請負金額	件数	請負金額	件数	請負金額	件数	請負金額
国	28	1,874	23	2,466	39	4,373	69.6	77.3
独立行政法人等	5	79	1	119	3	387	200.0	223.6
県	168	7,933	164	8,541	225	9,952	37.2	16.5
市町村	115	3,008	112	3,411	114	5,887	1.8	72.6
地方公社	0	0	0	0	0	0	-	-
その他	4	86	3	159	1	5	-66.7	-96.7
合計	320	12,982	303	14,699	382	20,605	26.1	40.2



■内訳

[金額単位:百万円]

		平成30年9月		令和元年9月		令和2年9月		対前年度増減率(%)	
		件数	請負金額	件数	請負金額	件数	請負金額	件数	請負金額
国	防 衛 省	1	36	0	0	0	0	-	-
	農 林 水 産 部	18	1,318	11	779	14	1,613	27.3	107.0
	国 土 交 通 省	8	514	10	1,600	24	2,738	140.0	71.1
	そ の 他	1	5	2	86	1	21	-50.0	-75.2
	小計	28	1,874	23	2,466	39	4,373	69.6	77.3
独立行政法人等	国 立 大 学 法 人	1	15	1	119	0	0	-	-
	東日本高速道路(株)	3	28	0	0	2	139	-	-
	国立高等専門学校機構	1	34	0	0	1	247	-	-
	そ の 他	0	0	0	0	0	0	-	-
	小計	5	79	1	119	3	387	200.0	223.6
県	建 設 部	111	5,118	115	3,780	137	4,459	19.1	18.0
	農 林 水 産 部	52	2,427	40	2,130	84	5,195	110.0	143.9
	教 育 庁	2	29	2	197	3	279	50.0	41.6
	警 察 本 部	0	0	4	51	0	0	-	-
	生 活 環 境 部	2	342	2	2,368	0	0	-	-
	産 業 労 働 部	1	15	1	13	1	17	0.0	30.1
	出 納 局	0	0	0	0	0	0	-	-
	総 務 部	0	0	0	0	0	0	-	-
	観光文化スポーツ部	0	0	0	0	0	0	-	-
	小計	168	7,933	164	8,541	225	9,952	37.2	16.5
市町村	市	100	2,645	97	3,177	95	3,637	-2.1	14.5
	町	14	339	12	200	18	2,243	50.0	1,021.7
	村	1	22	3	34	1	6	-66.7	-82.3
	小計	115	3,008	112	3,411	114	5,887	1.8	72.6
地 方 公 社 計		0	0	0	0	0	0	-	-
その他	その他の事務組合	1	14	0	0	0	0	-	-
	社会福祉法人	0	0	0	0	0	0	-	-
	日本下水道事業団	0	0	0	0	0	0	-	-
	地方独立行政法人	1	56	1	131	0	0	-	-
	その他の出資法人	0	0	0	0	0	0	-	-
	警察共済組合	0	0	0	0	0	0	-	-
	そ の 他	2	15	2	28	1	5	-50.0	-81.1
小計	4	86	3	159	1	5	-66.7	-96.7	
合計		320	12,982	303	14,699	382	20,605	26.1	40.2

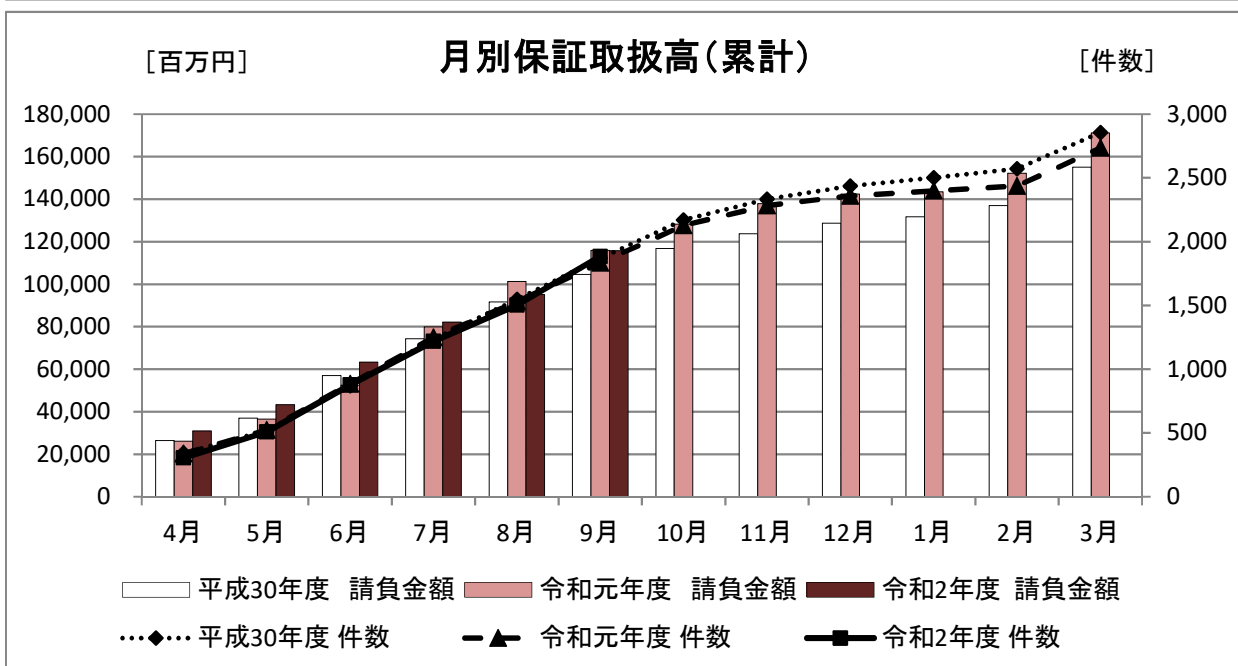
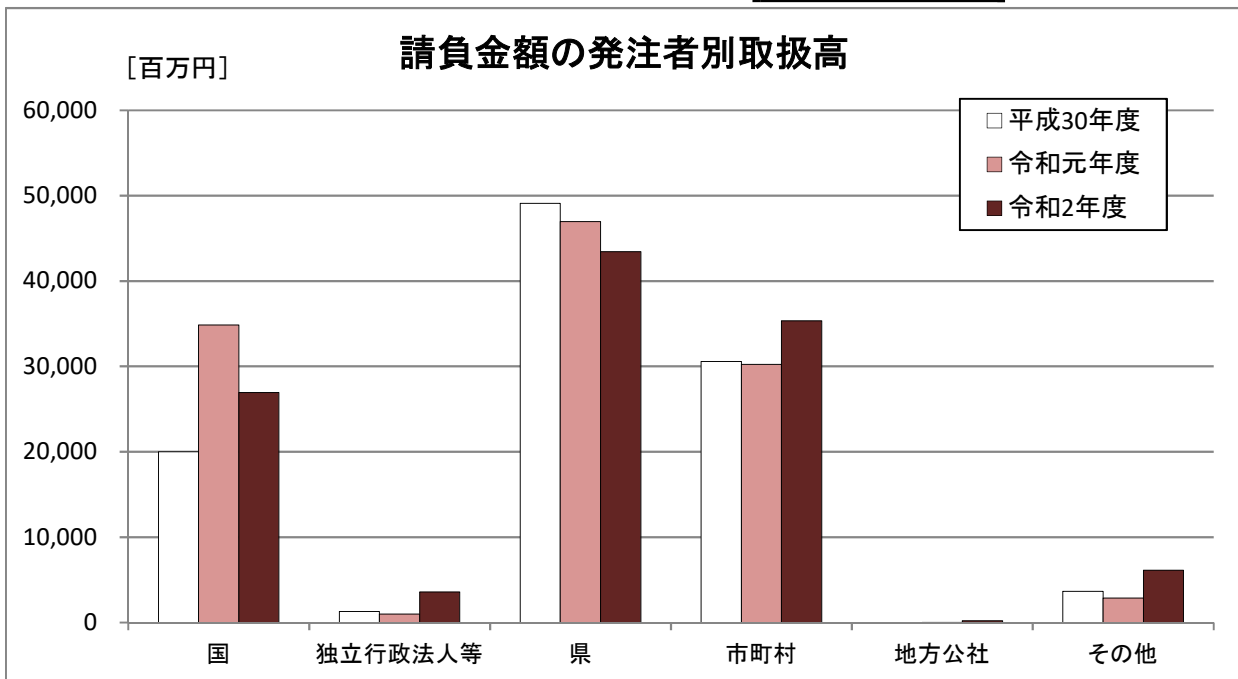
(2) 累計

9月末時点での累計取扱高は、前年度と比較し、件数が51件の増加、請負金額が288百万円の減少となっている。

■概要

[金額単位:百万円]

	平成30年度		令和元年度		令和2年度		対前年度増減率(%)	
	件数	請負金額	件数	請負金額	件数	請負金額	件数	請負金額
国	215	20,013	223	34,861	250	26,937	12.1	-22.7
独立行政法人等	12	1,298	24	993	22	3,576	-8.3	259.9
県	937	49,084	912	46,979	945	43,450	3.6	-7.5
市町村	679	30,574	655	30,241	658	35,351	0.5	16.9
地方公社	0	0	1	9	3	209	200.0	2,165.8
その他	25	3,668	19	2,877	7	6,149	-63.2	113.7
合計	1,868	104,638	1,834	115,963	1,885	115,675	2.8	-0.2



■内訳

[金額単位:百万円]

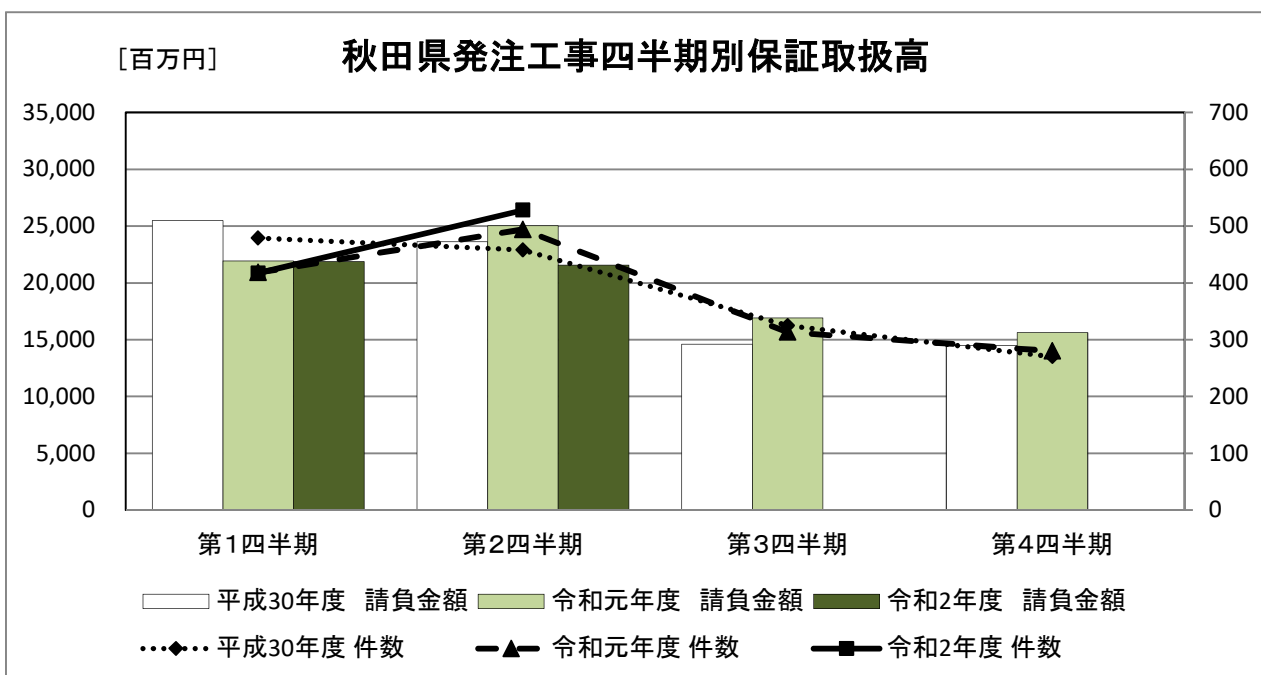
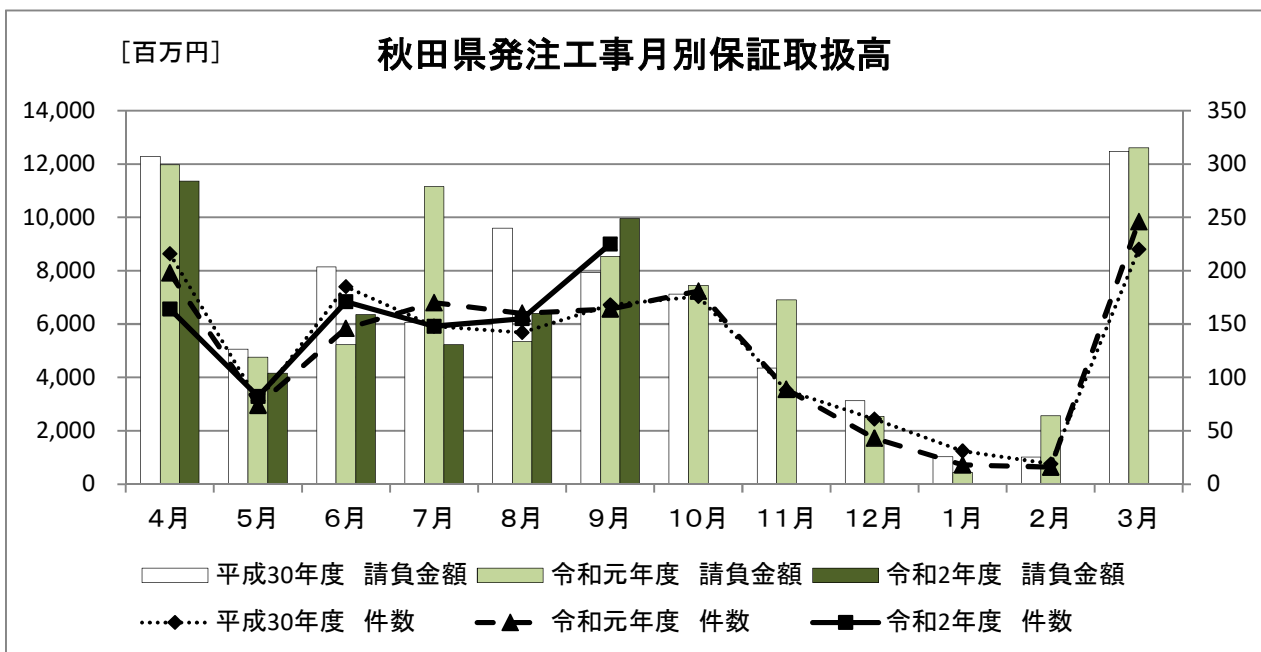
		平成30年度		令和元年度		令和2年度		対前年度増減率(%)	
		件数	請負金額	件数	請負金額	件数	請負金額	件数	請負金額
国	防衛省	2	93	1	10	0	0	-	-
	農林水産部	99	5,035	93	4,539	100	5,294	7.5	16.6
	国土交通省	112	14,863	122	30,144	142	21,188	16.4	-29.7
	その他	2	21	7	167	8	455	14.3	172.2
	小計	215	20,013	223	34,861	250	26,937	12.1	-22.7
独立行政法人等	国立大学法人	3	189	7	252	1	9	-85.7	-96.2
	東日本高速道路(株)	8	1,074	14	682	19	3,283	35.7	380.9
	国立高等専門学校機構	1	34	0	0	1	247	-	-
	その他	0	0	3	58	1	35	-66.7	-39.9
	小計	12	1,298	24	993	22	3,576	-8.3	259.9
県	建設部	607	32,740	613	25,029	623	26,183	1.6	4.6
	農林水産部	282	12,888	238	10,249	269	13,094	13.0	27.8
	教育庁	6	523	11	1,380	16	2,960	45.5	114.5
	警察本部	14	1,790	13	147	11	246	-15.4	67.4
	生活環境部	7	422	10	3,049	4	80	-60.0	-97.4
	産業労働部	16	549	22	1,317	19	493	-13.6	-62.5
	出納局	5	169	1	17	1	11	0.0	-31.1
	総務部	0	0	1	10	0	0	-	-
	観光文化スポーツ部	0	0	3	5,778	2	378	-33.3	-93.4
	小計	937	49,084	912	46,979	945	43,450	3.6	-7.5
市町村	市	592	27,510	562	25,592	557	30,660	-0.9	19.8
	町	69	2,586	77	4,282	81	4,157	5.2	-2.9
	村	18	477	16	366	20	533	25.0	45.4
	小計	679	30,574	655	30,241	658	35,351	0.5	16.9
地方公社計		0	0	1	9	3	209	200.0	2,165.8
その他	その他の事務組合	4	1,703	9	2,054	1	89	-88.9	-95.7
	社会福祉法人	5	1,410	1	438	2	120	100.0	-72.6
	日本下水道事業団	2	19	0	0	0	0	-	-
	地方独立行政法人	3	187	1	131	1	1,617	0.0	1,126.0
	その他の出資法人	3	95	5	208	0	0	-	-
	警察共済組合	0	0	0	0	0	0	-	-
	その他	8	252	3	44	3	4,323	0.0	9,704.1
小計	25	3,668	19	2,877	7	6,149	-63.2	113.7	
合計		1,868	104,638	1,834	115,963	1,885	115,675	2.8	-0.2

2. 秋田県発注工事の取扱高

(1) 単月

[金額単位:百万円]

	平成30年9月		令和元年9月		令和2年9月		対前年度増減率(%)	
	件数	請負金額	件数	請負金額	件数	請負金額	件数	請負金額
建設部	111	5,118	115	3,780	137	4,459	19.1	18.0
農林水産部	52	2,427	40	2,130	84	5,195	110.0	143.9
教育庁	2	29	2	197	3	279	50.0	41.6
警察本部	0	0	4	51	0	0	-	-
生活環境部	2	342	2	2,368	0	0	-	-
産業労働部	1	15	1	13	1	17	0.0	30.1
出納局	0	0	0	0	0	0	-	-
総務部	0	0	0	0	0	0	-	-
観光文化スポーツ部	0	0	0	0	0	0	-	-
合計	168	7,933	164	8,541	225	9,952	37.2	16.5



(2) 累計(部局別取扱高)

[金額単位:百万円]

		平成30年度		令和元年度		令和2年度		対前年度増減率(%)	
		件数	請負金額	件数	請負金額	件数	請負金額	件数	請負金額
建設部		49	15,311	33	7,711	41	6,875	24.2	-10.8
農林水産部		6	995	2	73	1	278	-50.0	276.3
教育庁		3	481	3	1,152	12	2,837	300.0	146.2
警察本部		14	1,790	13	147	11	246	-15.4	67.4
生活環境部		7	422	10	3,049	4	80	-60.0	-97.4
産業労働部		11	464	15	1,260	10	412	-33.3	-67.3
出納局		5	169	1	17	1	11	0.0	-31.1
総務部		0	0	1	10	0	0	-	-
観光文化スポーツ部		0	0	3	5,778	2	378	-33.3	-93.4
知事一計一		95	19,635	81	19,201	82	11,121	1.2	-42.1
秋田地域 振興局	建設部	94	3,111	98	3,296	84	2,687	-14.3	-18.5
	農林部	43	2,343	38	1,815	60	3,412	57.9	88.0
	その他	1	19	3	65	3	115	0.0	76.5
	小計	138	5,475	139	5,177	147	6,216	5.8	20.1
鹿角地域 振興局	建設部	56	1,383	49	1,148	50	1,708	2.0	48.7
	農林部	31	1,126	16	511	17	609	6.3	19.1
	その他	0	0	0	0	0	0	-	-
	小計	87	2,510	65	1,660	67	2,317	3.1	39.6
北秋田 地域 振興局	建設部	59	1,863	67	2,489	66	2,030	-1.5	-18.4
	農林部	30	1,130	26	1,078	26	530	0.0	-50.8
	その他	1	13	2	118	1	6	-50.0	-94.3
	小計	90	3,007	95	3,685	93	2,568	-2.1	-30.3
山本地域 振興局	建設部	48	1,710	66	2,191	50	1,736	-24.2	-20.7
	農林部	43	1,837	32	1,318	30	1,545	-6.3	17.2
	その他	0	0	0	0	0	0	-	-
	小計	91	3,548	98	3,510	80	3,282	-18.4	-6.5
由利地域 振興局	建設部	61	1,508	62	1,683	76	2,582	22.6	53.4
	農林部	32	1,233	26	836	22	819	-15.4	-2.0
	その他	0	0	0	0	0	0	-	-
	小計	93	2,741	88	2,520	98	3,402	11.4	35.0
仙北地域 振興局	建設部	114	4,881	102	3,173	123	3,727	20.6	17.5
	農林部	57	2,346	59	2,341	78	4,319	32.2	84.5
	その他	1	9	3	43	0	0	-	-
	小計	172	7,237	164	5,559	201	8,047	22.6	44.8
平鹿地域 振興局	建設部	48	1,073	51	1,608	41	2,324	-19.6	44.5
	農林部	23	1,263	27	1,758	20	591	-25.9	-66.4
	その他	0	0	0	0	0	0	-	-
	小計	71	2,336	78	3,367	61	2,916	-21.8	-13.4
雄勝地域 振興局	建設部	61	1,378	62	1,149	70	1,629	12.9	41.8
	農林部	17	611	12	514	15	987	25.0	91.8
	その他	0	0	0	0	0	0	-	-
	小計	78	1,990	74	1,664	85	2,617	14.9	57.2
振興局 一計一	建設部	541	16,912	557	16,741	560	18,428	0.5	10.1
	農林部	276	11,893	236	10,175	268	12,816	13.6	26.0
	その他	3	42	8	227	4	122	-50.0	-46.2
	計	820	28,847	801	27,144	832	31,368	3.9	15.6
その他		22	601	30	633	31	960	3.3	51.7
合計		937	49,084	912	46,979	945	43,450	3.6	-7.5

(注)各地域振興局管内の工事であっても、知事名で発注された案件については上段に含まれます。

3. 市町村発注工事の取扱高

■ 累計

[金額単位:百万円]

		平成30年度		令和元年度		令和2年度		対前年度増減率(%)	
		件数	請負金額	件数	請負金額	件数	請負金額	件数	請負金額
秋田	秋田 市	148	6,365	160	5,922	167	7,453	4.4	25.8
	男鹿 市	14	347	11	364	10	268	-9.1	-26.5
	潟上 市	11	481	5	355	7	1,433	40.0	303.5
	五城目 町	13	186	8	2,292	10	200	25.0	-91.3
	八郎潟 町	4	331	5	121	5	1,425	0.0	1,074.6
	井川 町	3	53	2	41	1	11	-50.0	-71.2
	大潟 村	3	95	2	40	1	34	-50.0	-15.4
	小計	196	7,861	193	9,138	201	10,826	4.1	18.5
鹿角	鹿角 市	17	1,183	15	1,030	16	1,222	6.7	18.7
	小坂 町	5	253	3	24	5	454	66.7	1,738.5
	小計	22	1,436	18	1,055	21	1,677	16.7	58.9
北秋田	大館 市	43	2,208	47	3,008	47	3,774	0.0	25.5
	北秋田 市	21	1,225	14	809	10	569	-28.6	-29.7
	上小阿仁 村	1	5	1	5	1	14	0.0	150.6
	小計	65	3,439	62	3,823	58	4,357	-6.5	14.0
山本	能代 市	50	1,166	44	1,331	52	1,491	18.2	12.0
	藤里 町	1	30	1	23	4	391	300.0	1,550.3
	三種 町	15	222	18	771	16	413	-11.1	-46.5
	八峰 町	3	75	7	300	13	382	85.7	27.0
	小計	69	1,494	70	2,428	85	2,678	21.4	10.3
由利	由利本荘 市	45	4,617	60	2,169	55	2,643	-8.3	21.8
	にかほ 市	10	347	4	95	9	1,417	125.0	1,382.4
	小計	55	4,964	64	2,265	64	4,060	0.0	79.2
仙北	大仙 市	80	3,411	74	3,286	70	1,905	-5.4	-42.0
	仙北 市	23	1,145	15	1,331	28	2,673	86.7	100.9
	美郷 町	16	459	26	589	18	691	-30.8	17.4
	小計	119	5,016	115	5,206	116	5,270	0.9	1.2
平鹿	横手 市	77	3,034	74	4,943	47	4,953	-36.5	0.2
	小計	77	3,034	74	4,943	47	4,953	-36.5	0.2
雄勝	湯沢 市	53	1,976	39	943	39	855	0.0	-9.3
	羽後 町	9	973	7	116	9	187	28.6	60.5
	東成瀬 村	14	376	13	320	18	484	38.5	51.2
	小計	76	3,326	59	1,380	66	1,526	11.9	10.6
	合計	679	30,574	655	30,241	658	35,351	0.5	16.9

4. 東北6県の取扱高

(1) 単月

[金額単位:百万円]

	平成30年9月		令和元年9月		令和2年9月		対前年度増減率(%)	
	件数	請負金額	件数	請負金額	件数	請負金額	件数	請負金額
青 森 県	505	20,239	571	21,293	586	23,650	2.6	11.1
岩 手 県	456	24,486	422	24,370	448	27,306	6.2	12.0
宮 城 県	624	37,980	620	36,808	657	47,310	6.0	28.5
秋 田 県	320	12,982	303	14,699	382	20,605	26.1	40.2
山 形 県	426	16,171	447	18,495	441	17,673	-1.3	-4.4
福 島 県	708	79,656	778	51,273	880	124,660	13.1	143.1
合計	3,039	191,518	3,141	166,939	3,394	261,206	8.1	56.5

(2) 累計

[金額単位:百万円]

	平成30年度		令和元年度		令和2年度		対前年度増減率(%)	
	件数	請負金額	件数	請負金額	件数	請負金額	件数	請負金額
青 森 県	2,344	117,293	2,549	129,900	2,720	131,242	6.7	1.0
岩 手 県	2,786	296,531	2,702	224,630	2,928	241,451	8.4	7.5
宮 城 県	3,533	301,480	3,414	272,920	3,697	274,656	8.3	0.6
秋 田 県	1,868	104,638	1,834	115,963	1,885	115,675	2.8	-0.2
山 形 県	2,156	114,474	2,346	128,512	2,190	118,163	-6.6	-8.1
福 島 県	3,797	330,542	3,896	326,781	4,377	504,686	12.3	54.4
合計	16,484	1,264,962	16,741	1,198,710	17,797	1,385,876	6.3	15.6

公共工事の前払金保証・契約保証・契約保証予約

 東日本建設業保証株式会社

秋 田 支 店

〒010-0951 秋田市山王 4-3-10 秋田県建設業会館別館

TEL : 018-863-1000 FAX : 0120-027-623

ホームページアドレス <https://www.ejcs.co.jp>

