

前払金保証から見た

秋田県内の公共工事動向

令和2年8月実績



東日本建設業保証株式会社

秋田支店

目 次

1. 発注者別取扱高

- (1) 単月 P. 1
- (2) 累計 P. 3

2. 秋田県発注工事の取扱高

- (1) 単月 P. 5
- (2) 累計 P. 6

3. 市町村発注工事の取扱高（累計） P. 7

4. 東北6県の取扱高 P. 8

- (1) 単月
- (2) 累計

《表の見方》

☆取扱高(実績数値)は工事場所が秋田県内のものです。

☆対前年度増減率は円単位で算出したものです。

1. 発注者別取扱高

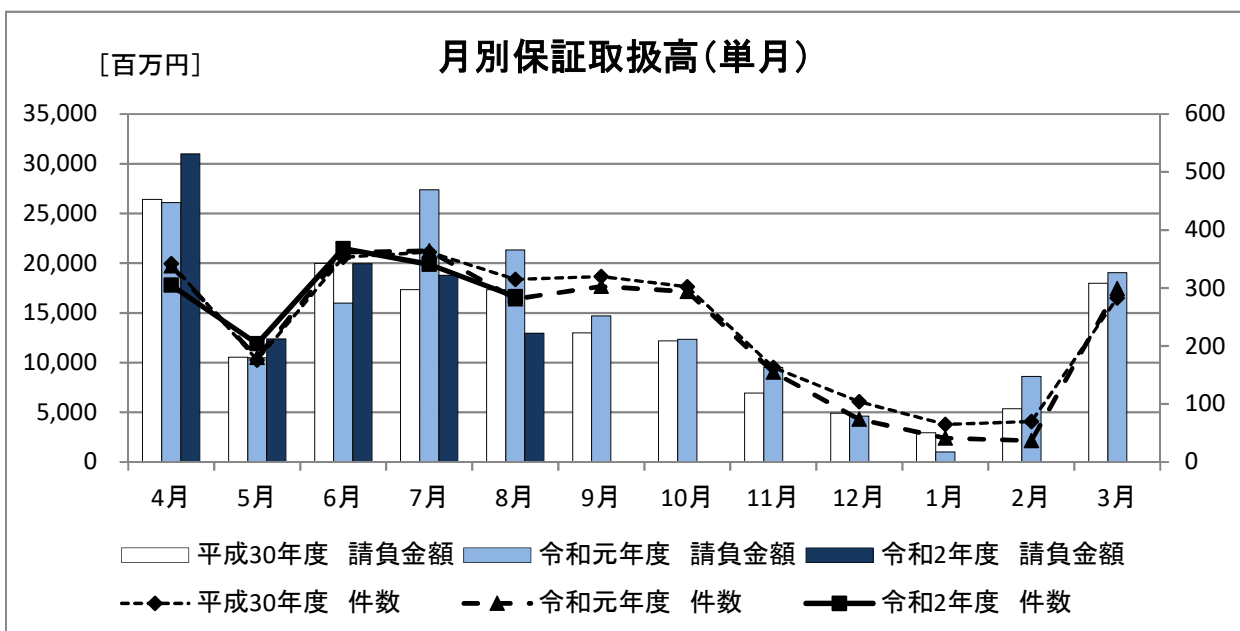
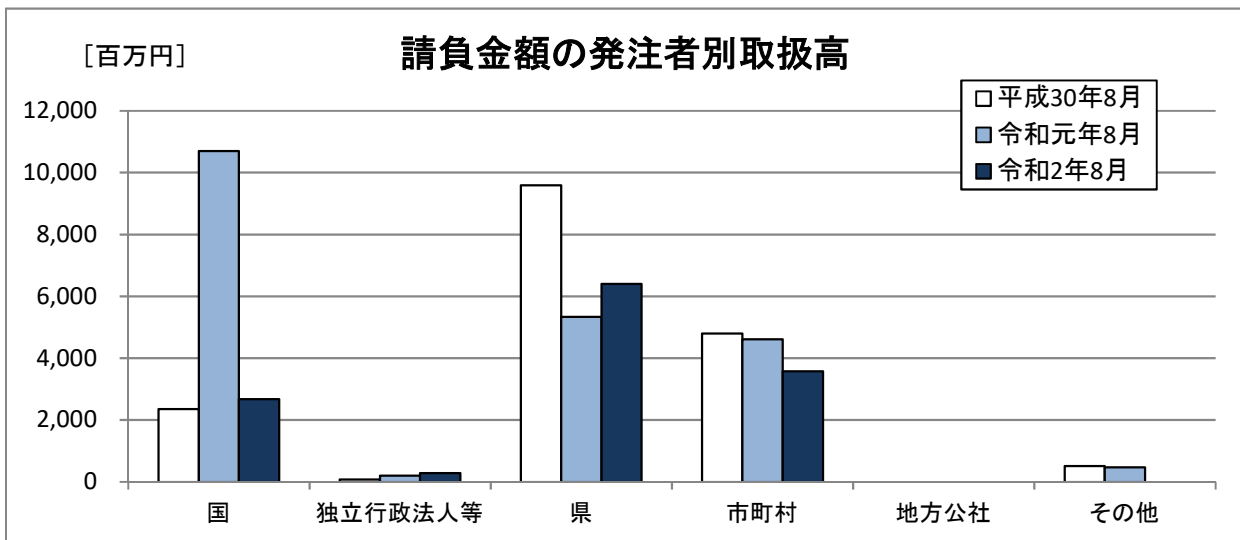
(1) 単月

8月の取扱高は、前年同月と比較し、件数が4件の増加、請負金額が8,376百万円の減少となった。

■概要

[金額単位:百万円]

	平成30年8月		令和元年8月		令和2年8月		対前年度増減率(%)	
	件数	請負金額	件数	請負金額	件数	請負金額	件数	請負金額
国	38	2,358	22	10,702	30	2,677	36.4	-75.0
独立行政法人等	1	85	8	203	3	285	-62.5	40.3
県	142	9,595	160	5,337	155	6,402	-3.1	19.9
市町村	129	4,796	89	4,608	97	3,581	9.0	-22.3
地方公社	0	0	0	0	0	0	-	-
その他	5	517	2	470	0	0	-	-
合計	315	17,353	281	21,323	285	12,946	1.4	-39.3



■内訳

[金額単位:百万円]

		平成30年8月		令和元年8月		令和2年8月		対前年度増減率(%)	
		件数	請負金額	件数	請負金額	件数	請負金額	件数	請負金額
国	防衛省	0	0	0	0	0	0	-	-
	農林水産部	16	1,253	9	271	12	822	33.3	203.3
	国土交通省	22	1,105	13	10,431	16	1,760	23.1	-83.1
	その他	0	0	0	0	2	94	-	-
	小計	38	2,358	22	10,702	30	2,677	36.4	-75.0
独立行政法人等	国立大学法人	0	0	0	0	0	0	-	-
	東日本高速道路(株)	1	85	8	203	2	250	-75.0	23.0
	国立高等専門学校機構	0	0	0	0	0	0	-	-
	その他	0	0	0	0	1	35	-	-
	小計	1	85	8	203	3	285	-62.5	40.3
県	建設部	90	7,445	112	3,901	108	4,753	-3.6	21.9
	農林水産部	44	1,864	42	1,047	38	1,213	-9.5	15.8
	教育庁	1	13	2	-5,511	3	159	50.0	-
	警察本部	1	74	2	16	2	152	0.0	846.5
	生活環境部	2	46	0	0	0	0	-	-
	産業労働部	3	113	1	230	4	122	300.0	-46.7
	出納局	1	38	0	0	0	0	-	-
	総務部	0	0	0	0	0	0	-	-
	観光文化スポーツ部	0	0	1	5,653	0	0	-	-
	小計	142	9,595	160	5,337	155	6,402	-3.1	19.9
市町村	市	112	4,241	76	2,170	84	3,302	10.5	52.2
	町	16	521	11	2,445	10	229	-9.1	-90.6
	村	1	33	2	-6	3	49	50.0	-
	小計	129	4,796	89	4,608	97	3,581	9.0	-22.3
地方公社計		0	0	0	0	0	0	-	-
その他	その他の事務組合	1	34	1	32	0	0	-	-
	社会福祉法人	2	361	1	438	0	0	-	-
	日本下水道事業団	1	12	0	0	0	0	-	-
	地方独立行政法人	1	107	0	0	0	0	-	-
	その他の出資法人	0	0	0	0	0	0	-	-
	警察共済組合	0	0	0	0	0	0	-	-
	その他	0	0	0	0	0	0	-	-
小計	5	517	2	470	0	0	-	-	
合計		315	17,353	281	21,323	285	12,946	1.4	-39.3

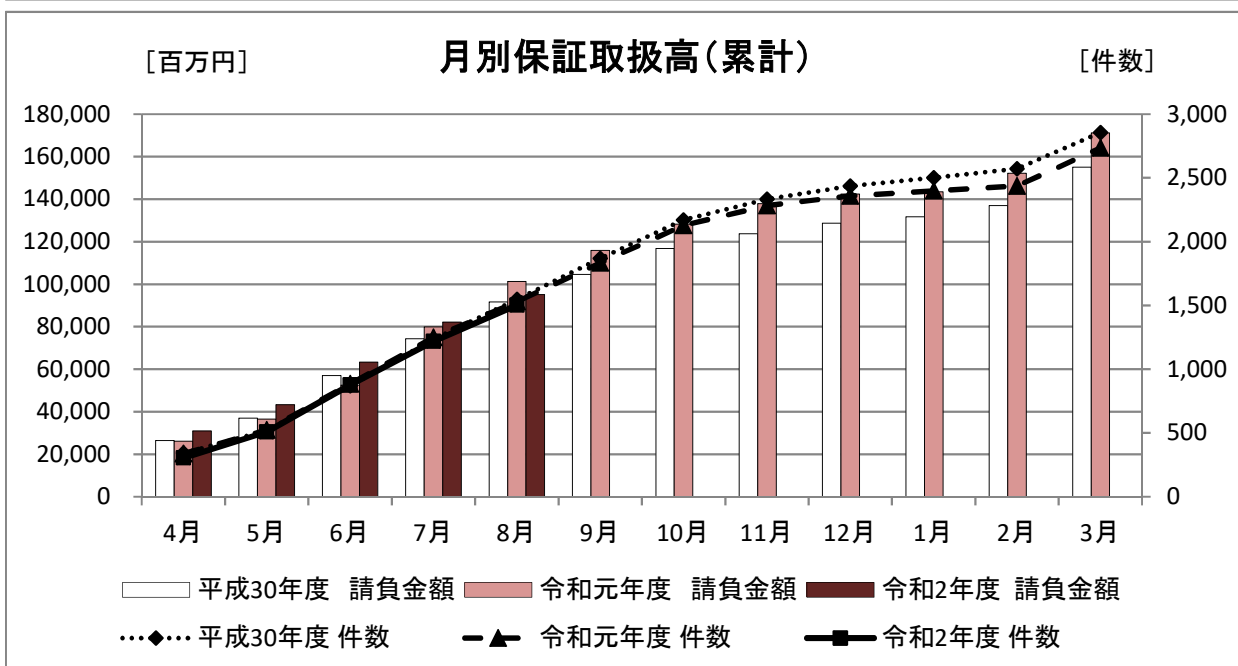
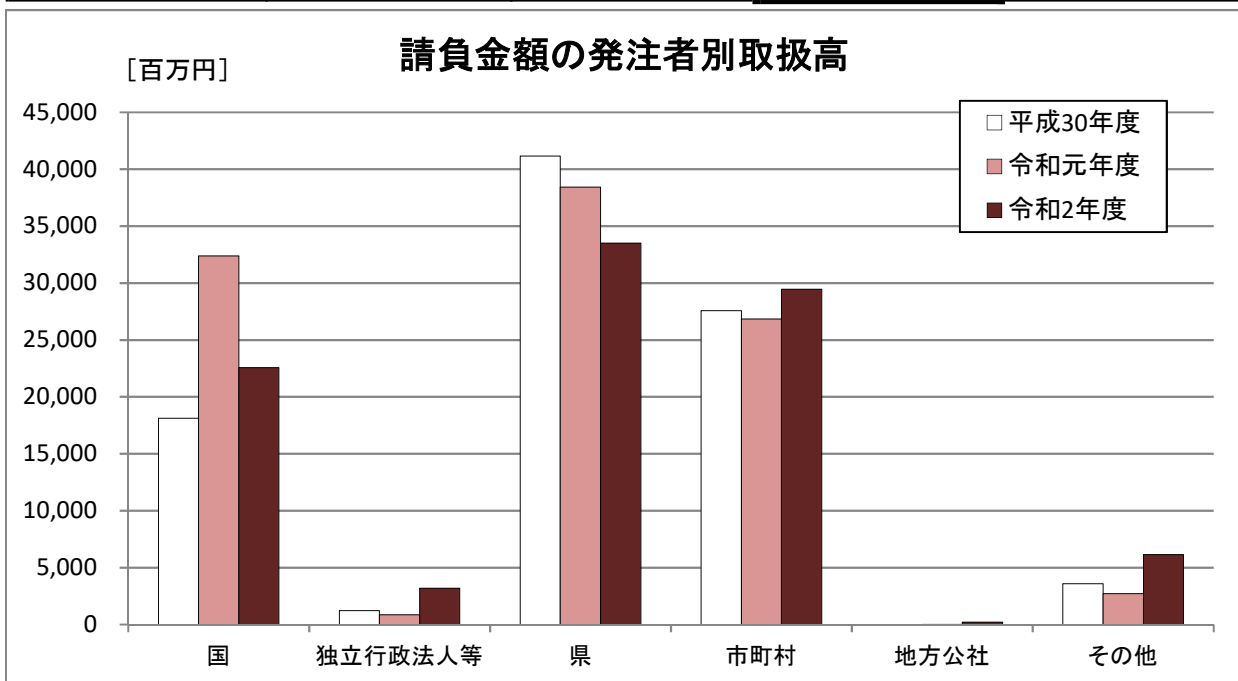
(2) 累計

8月末時点での累計取扱高は、前年度と比較し、件数が28件の減少、請負金額が6,194百万円の減少となっている。

■概要

[金額単位:百万円]

	平成30年度		令和元年度		令和2年度		対前年度増減率(%)	
	件数	請負金額	件数	請負金額	件数	請負金額	件数	請負金額
国	187	18,138	200	32,395	211	22,564	5.5	-30.3
独立行政法人等	7	1,218	23	874	19	3,188	-17.4	264.8
県	769	41,150	748	38,437	720	33,497	-3.7	-12.9
市町村	564	27,566	543	26,830	544	29,464	0.2	9.8
地方公社	0	0	1	9	3	209	200.0	2,165.8
その他	21	3,582	16	2,717	6	6,144	-62.5	126.1
合計	1,548	91,656	1,531	101,264	1,503	95,069	-1.8	-6.1



■内訳

[金額単位:百万円]

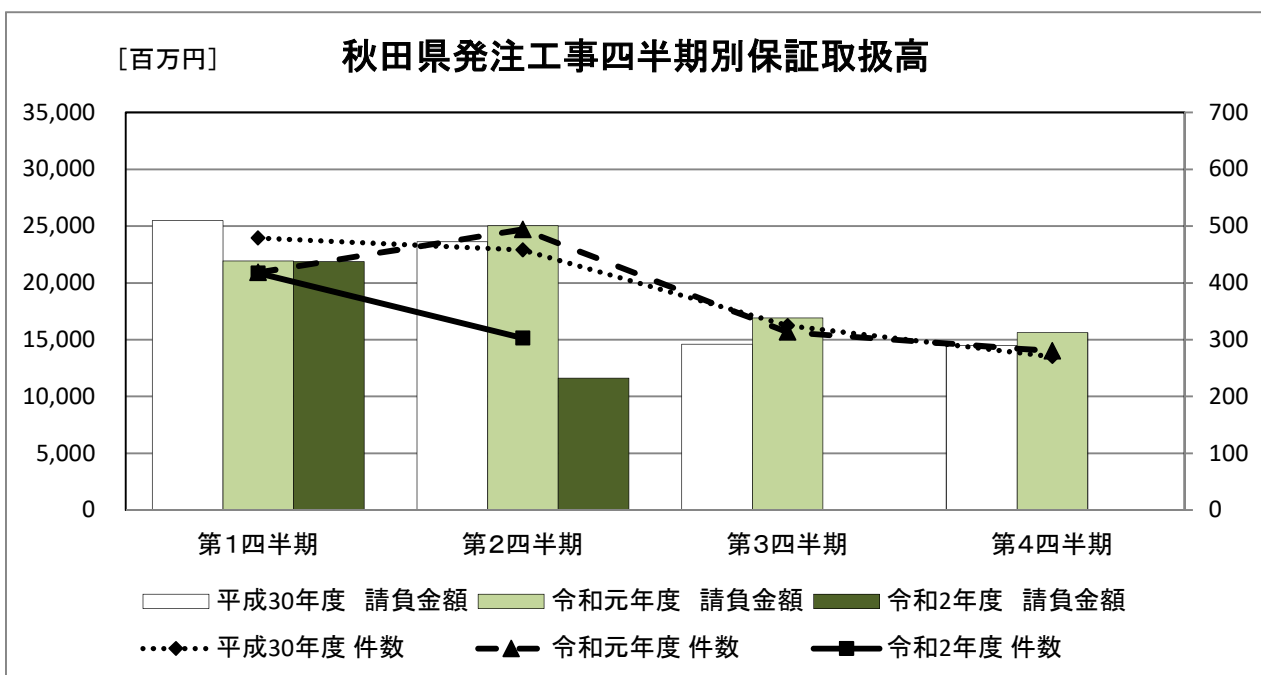
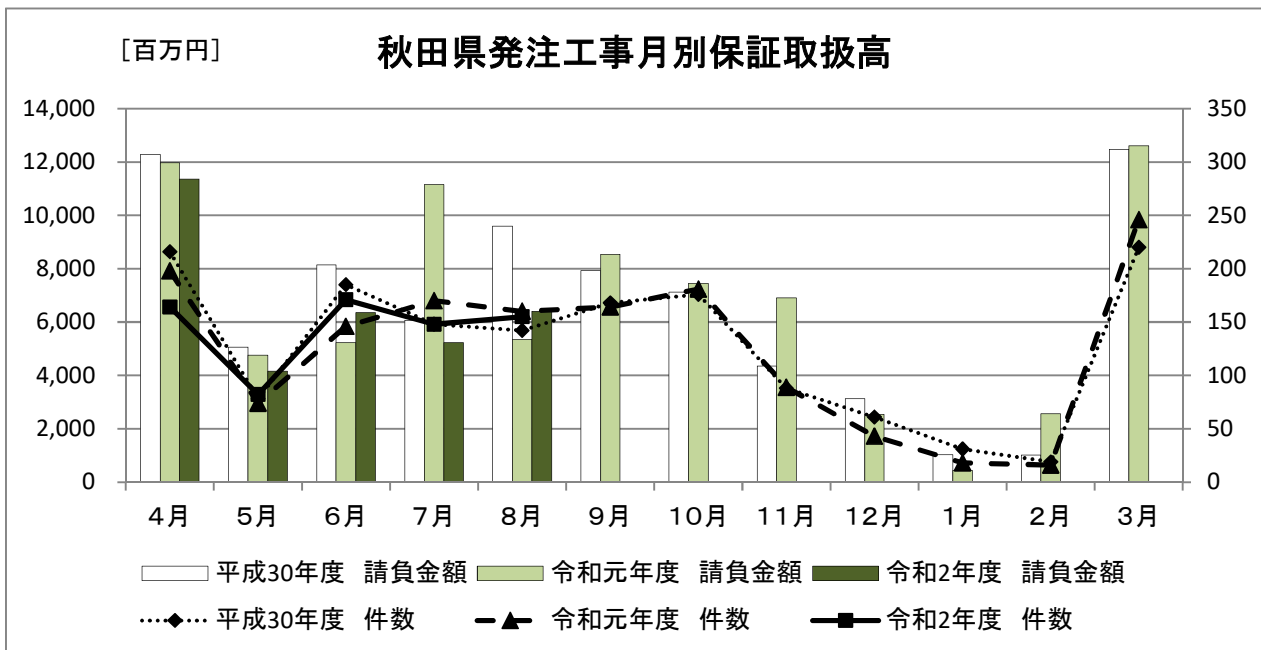
		平成30年度		令和元年度		令和2年度		対前年度増減率(%)	
		件数	請負金額	件数	請負金額	件数	請負金額	件数	請負金額
国	防衛省	1	57	1	10	0	0	-	-
	農林水産部	81	3,716	82	3,760	86	3,680	4.9	-2.1
	国土交通省	104	14,348	112	28,544	118	18,449	5.4	-35.4
	その他	1	15	5	80	7	433	40.0	438.2
	小計	187	18,138	200	32,395	211	22,564	5.5	-30.3
独立行政法人等	国立大学法人	2	173	6	132	1	9	-83.3	-92.9
	東日本高速道路(株)	5	1,045	14	682	17	3,144	21.4	360.4
	国立高等専門学校機構	0	0	0	0	0	0	-	-
	その他	0	0	3	58	1	35	-66.7	-39.9
	小計	7	1,218	23	874	19	3,188	-17.4	264.8
県	建設部	496	27,621	498	21,249	486	21,723	-2.4	2.2
	農林水産部	230	10,461	198	8,118	185	7,898	-6.6	-2.7
	教育庁	4	494	9	1,183	13	2,681	44.4	126.6
	警察本部	14	1,790	9	95	11	246	22.2	157.6
	生活環境部	5	79	8	680	4	80	-50.0	-88.2
	産業労働部	15	533	21	1,303	18	475	-14.3	-63.5
	出納局	5	169	1	17	1	11	0.0	-31.1
	総務部	0	0	1	10	0	0	-	-
	観光文化スポーツ部	0	0	3	5,778	2	378	-33.3	-93.4
	小計	769	41,150	748	38,437	720	33,497	-3.7	-12.9
市町村	市	492	24,864	465	22,415	462	27,023	-0.6	20.6
	町	55	2,246	65	4,082	63	1,914	-3.1	-53.1
	村	17	455	13	332	19	527	46.2	58.6
	小計	564	27,566	543	26,830	544	29,464	0.2	9.8
地方公社計		0	0	1	9	3	209	200.0	2,165.8
その他	その他の事務組合	3	1,689	9	2,054	1	89	-88.9	-95.7
	社会福祉法人	5	1,410	1	438	2	120	100.0	-72.6
	日本下水道事業団	2	19	0	0	0	0	-	-
	地方独立行政法人	2	130	0	0	1	1,617	-	-
	その他の出資法人	3	95	5	208	0	0	-	-
	警察共済組合	0	0	0	0	0	0	-	-
	その他	6	237	1	16	2	4,318	100.0	26,735.6
小計	21	3,582	16	2,717	6	6,144	-62.5	126.1	
合計		1,548	91,656	1,531	101,264	1,503	95,069	-1.8	-6.1

2. 秋田県発注工事の取扱高

(1) 単月

[金額単位:百万円]

	平成30年8月		令和元年8月		令和2年8月		対前年度増減率(%)	
	件数	請負金額	件数	請負金額	件数	請負金額	件数	請負金額
建設部	90	7,445	112	3,901	108	4,753	-3.6	21.9
農林水産部	44	1,864	42	1,047	38	1,213	-9.5	15.8
教育庁	1	13	2	-5,511	3	159	50.0	-102.9
警察本部	1	74	2	16	2	152	0.0	846.5
生活環境部	2	46	0	0	0	0	-	-
産業労働部	3	113	1	230	4	122	300.0	-46.7
出納局	1	38	0	0	0	0	-	-
総務部	0	0	0	0	0	0	-	-
観光文化スポーツ部	0	0	1	5,653	0	0	-	-
合計	142	9,595	160	5,337	155	6,402	-3.1	19.9



(2) 累計(部局別取扱高)

[金額単位:百万円]

		平成30年度		令和元年度		令和2年度		対前年度増減率(%)	
		件数	請負金額	件数	請負金額	件数	請負金額	件数	請負金額
建設部		42	13,754	28	6,980	36	5,883	28.6	-15.7
農林水産部		5	863	2	73	0	0	-	-
教育庁		3	481	2	967	10	2,582	400.0	166.9
警察本部		14	1,790	9	95	11	246	22.2	157.6
生活環境部		5	79	8	680	4	80	-50.0	-88.2
産業労働部		11	464	15	1,260	10	412	-33.3	-67.3
出納局		5	169	1	17	1	11	0.0	-31.1
総務部		0	0	1	10	0	0	-	-
観光文化スポーツ部		0	0	3	5,778	2	378	-33.3	-93.4
知事一計一		85	17,603	69	15,865	74	9,596	7.2	-39.5
秋田地域 振興局	建設部	75	2,513	73	2,712	71	2,402	-2.7	-11.4
	農林部	30	1,583	32	1,368	46	2,634	43.8	92.6
	その他	0	0	2	53	2	92	0.0	72.4
	小計	105	4,097	107	4,134	119	5,129	11.2	24.1
鹿角地域 振興局	建設部	42	1,193	41	1,077	46	1,527	12.2	41.8
	農林部	27	928	15	483	12	421	-20.0	-12.7
	その他	0	0	0	0	0	0	-	-
	小計	69	2,122	56	1,560	58	1,949	3.6	24.9
北秋田 地域 振興局	建設部	50	1,627	47	1,580	41	1,326	-12.8	-16.1
	農林部	29	1,119	21	728	19	374	-9.5	-48.6
	その他	1	13	2	118	1	6	-50.0	-94.3
	小計	80	2,759	70	2,427	61	1,707	-12.9	-29.7
山本地域 振興局	建設部	39	1,221	55	1,691	36	1,200	-34.5	-29.0
	農林部	38	1,726	26	1,231	22	1,019	-15.4	-17.2
	その他	0	0	0	0	0	0	-	-
	小計	77	2,948	81	2,923	58	2,220	-28.4	-24.1
由利地域 振興局	建設部	55	1,281	48	1,314	62	1,977	29.2	50.5
	農林部	25	1,139	23	694	20	760	-13.0	9.6
	その他	0	0	0	0	0	0	-	-
	小計	80	2,421	71	2,008	82	2,738	15.5	36.3
仙北地域 振興局	建設部	91	3,404	83	2,765	83	2,953	0.0	6.8
	農林部	42	1,591	43	1,505	35	1,367	-18.6	-9.2
	その他	0	0	3	43	0	0	-	-
	小計	133	4,995	129	4,314	118	4,320	-8.5	0.1
平鹿地域 振興局	建設部	41	911	46	1,469	35	2,072	-23.9	41.0
	農林部	21	1,114	25	1,552	19	576	-24.0	-62.8
	その他	0	0	0	0	0	0	-	-
	小計	62	2,025	71	3,021	54	2,649	-23.9	-12.3
雄勝地域 振興局	建設部	46	1,210	57	1,100	56	1,523	-1.8	38.4
	農林部	13	392	11	481	12	742	9.1	54.2
	その他	0	0	0	0	0	0	-	-
	小計	59	1,602	68	1,582	68	2,266	0.0	43.2
振興局 一計一	建設部	439	13,363	450	13,712	430	14,983	-4.4	9.3
	農林部	225	9,597	196	8,044	185	7,898	-5.6	-1.8
	その他	1	13	7	215	3	99	-57.1	-54.0
	計	665	22,974	653	21,973	618	22,981	-5.4	4.6
その他		19	572	26	598	28	920	7.7	53.8
合計		769	41,150	748	38,437	720	33,497	-3.7	-12.9

(注)各地域振興局管内の工事であっても、知事名で発注された案件については上段に含まれます。

3. 市町村発注工事の取扱高

■ 累計

[金額単位:百万円]

		平成30年度		令和元年度		令和2年度		対前年度増減率(%)	
		件数	請負金額	件数	請負金額	件数	請負金額	件数	請負金額
秋田	秋田市	126	5,636	125	4,730	134	6,085	7.2	28.7
	男鹿市	11	254	11	364	6	117	-45.5	-67.9
	潟上市	9	424	5	355	7	1,433	40.0	303.5
	五城目町	10	98	8	2,292	8	188	0.0	-91.8
	八郎潟町	1	200	4	115	2	65	-50.0	-42.8
	井川町	1	3	2	41	1	11	-50.0	-71.2
	大潟村	3	95	2	40	1	34	-50.0	-15.4
	小計	161	6,713	157	7,940	159	7,937	1.3	0.0
鹿角	鹿角市	12	1,024	12	813	15	1,194	25.0	46.9
	小坂町	4	251	3	24	2	346	-33.3	1,301.0
	小計	16	1,276	15	837	17	1,540	13.3	83.9
北秋田	大館市	40	2,072	42	2,878	43	3,592	2.4	24.8
	北秋田市	16	1,169	13	803	9	457	-30.8	-43.0
	上小阿仁村	1	5	0	0	1	14	-	-
	小計	57	3,247	55	3,681	53	4,064	-3.6	10.4
山本	能代市	43	891	36	1,221	48	1,396	33.3	14.3
	藤里町	1	30	1	23	1	54	0.0	129.2
	三種町	14	178	16	720	15	396	-6.3	-44.9
	八峰町	3	75	6	299	9	344	50.0	15.0
	小計	61	1,176	59	2,264	73	2,191	23.7	-3.2
由利	由利本荘市	36	4,513	48	1,758	41	2,231	-14.6	26.9
	にかほ市	8	301	4	95	9	1,417	125.0	1,382.4
	小計	44	4,814	52	1,853	50	3,649	-3.8	96.9
仙北	大仙市	66	3,125	61	2,897	55	1,641	-9.8	-43.4
	仙北市	15	1,091	11	1,318	21	2,185	90.9	65.7
	美郷町	15	451	19	464	16	318	-15.8	-31.5
	小計	96	4,668	91	4,679	92	4,144	1.1	-11.4
平鹿	横手市	66	2,617	64	4,352	42	4,624	-34.4	6.3
	小計	66	2,617	64	4,352	42	4,624	-34.4	6.3
雄勝	湯沢市	44	1,742	33	826	32	646	-3.0	-21.8
	羽後町	6	955	6	101	9	187	50.0	85.4
	東成瀬村	13	354	11	291	17	478	54.5	63.8
	小計	63	3,053	50	1,219	58	1,311	16.0	7.5
合計		564	27,566	543	26,830	544	29,464	0.2	9.8

4. 東北6県の取扱高

(1) 単月

[金額単位:百万円]

	平成30年8月		令和元年8月		令和2年8月		対前年度増減率(%)	
	件数	請負金額	件数	請負金額	件数	請負金額	件数	請負金額
青 森 県	410	16,791	402	16,775	394	14,169	-2.0	-15.5
岩 手 県	417	30,841	373	22,935	411	24,167	10.2	5.4
宮 城 県	603	33,524	570	34,165	665	38,176	16.7	11.7
秋 田 県	315	17,353	281	21,323	285	12,946	1.4	-39.3
山 形 県	367	16,471	357	16,328	329	17,872	-7.8	9.5
福 島 県	607	69,010	660	43,040	717	111,568	8.6	159.2
合計	2,719	183,992	2,643	154,569	2,801	218,901	6.0	41.6

(2) 累計

[金額単位:百万円]

	平成30年度		令和元年度		令和2年度		対前年度増減率(%)	
	件数	請負金額	件数	請負金額	件数	請負金額	件数	請負金額
青 森 県	1,839	97,054	1,978	108,607	2,134	107,591	7.9	-0.9
岩 手 県	2,330	272,044	2,280	200,260	2,480	214,145	8.8	6.9
宮 城 県	2,909	263,500	2,794	236,112	3,040	227,346	8.8	-3.7
秋 田 県	1,548	91,656	1,531	101,264	1,503	95,069	-1.8	-6.1
山 形 県	1,730	98,302	1,899	110,017	1,749	100,489	-7.9	-8.7
福 島 県	3,089	250,885	3,118	275,508	3,497	380,026	12.2	37.9
合計	13,445	1,073,443	13,600	1,031,770	14,403	1,124,669	5.9	9.0

公共工事の前払金保証・契約保証・契約保証予約

 東日本建設業保証株式会社

秋 田 支 店

〒010-0951 秋田市山王 4-3-10 秋田県建設業会館別館

TEL : 018-863-1000 FAX : 0120-027-623

ホームページアドレス <https://www.ejcs.co.jp>

