

前払金保証から見た

秋田県内の公共工事動向

令和2年7月実績



東日本建設業保証株式会社

秋田支店

一 目 次

1. 発注者別取扱高

- (1) 単月 P. 1
- (2) 累計 P. 3

2. 秋田県発注工事の取扱高

- (1) 単月 P. 5
- (2) 累計 P. 6

3. 市町村発注工事の取扱高（累計） P. 7

4. 東北6県の取扱高 P. 8

- (1) 単月
- (2) 累計

《表の見方》

☆取扱高(実績数値)は工事場所が秋田県内のものです。

☆対前年度増減率は円単位で算出したものです。

1. 発注者別取扱高

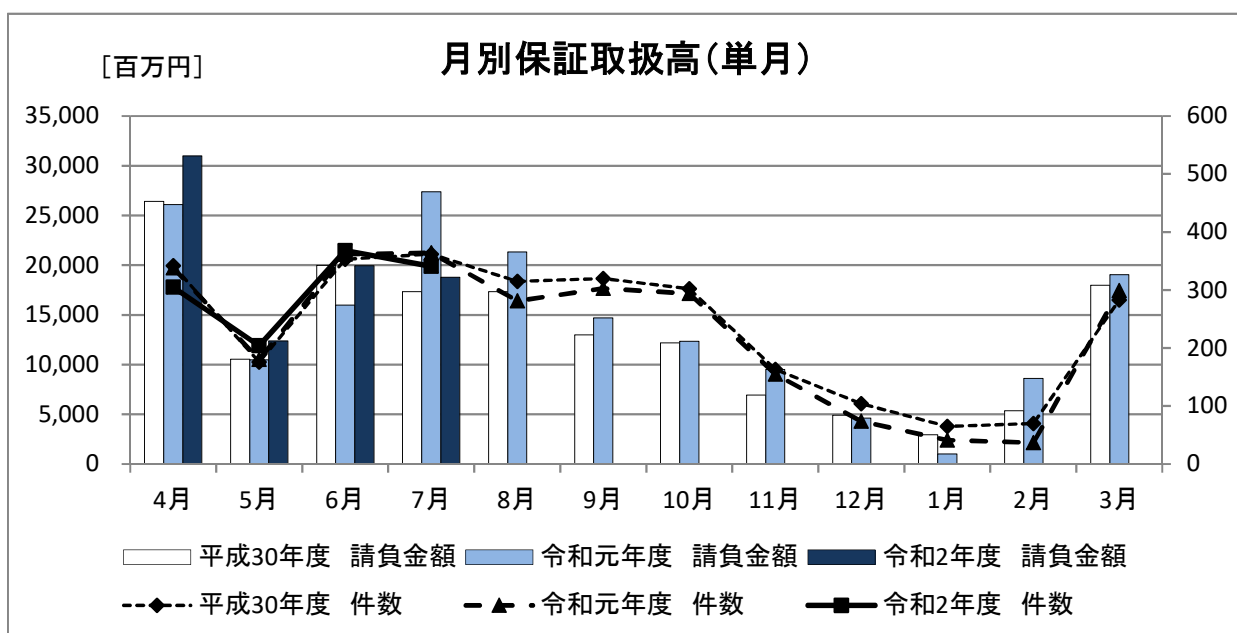
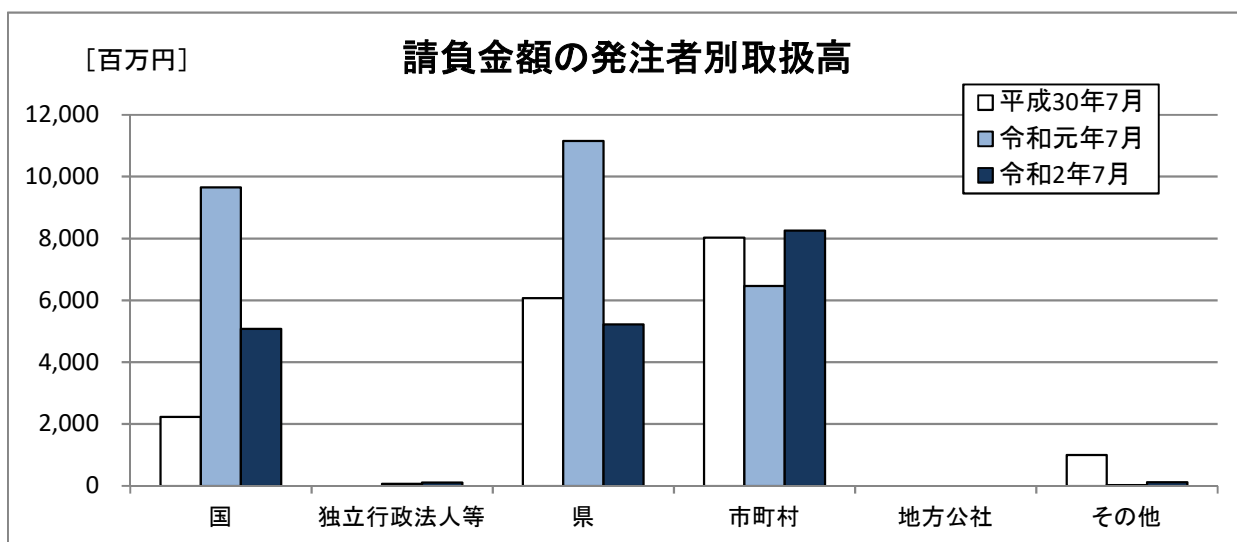
(1) 単月

7月の取扱高は、前年同月と比較し、件数が23件の減少、請負金額が8,589百万円の減少となった。

■概要

[金額単位:百万円]

	平成30年7月		令和元年7月		令和2年7月		対前年度増減率(%)	
	件数	請負金額	件数	請負金額	件数	請負金額	件数	請負金額
国	33	2,237	43	9,657	44	5,078	2.3	-47.4
独立行政法人等	0	0	3	70	5	108	66.7	53.5
県	148	6,073	170	11,155	148	5,224	-12.9	-53.2
市町村	177	8,028	146	6,465	141	8,254	-3.4	27.7
地方公社	0	0	0	0	0	0	-	-
その他	4	1,006	2	31	3	126	50.0	300.2
合計	362	17,345	364	27,380	341	18,791	-6.3	-31.4



■内訳

[金額単位:百万円]

		平成30年7月		令和元年7月		令和2年7月		対前年度増減率(%)	
		件数	請負金額	件数	請負金額	件数	請負金額	件数	請負金額
国	防 衛 省	1	57	0	0	0	0	-	-
	農 林 水 産 部	16	827	16	1,011	19	1,019	18.8	0.8
	国 土 交 通 省	15	1,336	24	8,589	22	3,754	-8.3	-56.3
	そ の 他	1	15	3	55	3	303	0.0	442.3
	小計	33	2,237	43	9,657	44	5,078	2.3	-47.4
独立行政法人等	国 立 大 学 法 人	0	0	1	10	0	0	-	-
	東日本高速道路(株)	0	0	1	20	5	108	400.0	437.7
	国立高等専門学校機構	0	0	0	0	0	0	-	-
	そ の 他	0	0	1	40	0	0	-	-
	小計	0	0	3	70	5	108	66.7	53.5
県	建 設 部	105	4,974	121	3,979	103	3,777	-14.9	-5.1
	農 林 水 産 部	30	788	33	1,158	35	1,264	6.1	9.2
	教 育 庁	1	17	3	5,689	0	0	-	-
	警 察 本 部	1	12	1	9	4	41	300.0	343.4
	生 活 環 境 部	2	21	2	74	1	9	-50.0	-86.9
	産 業 労 働 部	6	172	7	108	5	131	-28.6	21.1
	出 納 局	3	85	0	0	0	0	-	-
	総 務 部	0	0	1	10	0	0	-	-
	観光文化スポーツ部	0	0	2	125	0	0	-	-
	小計	148	6,073	170	11,155	148	5,224	-12.9	-53.2
市町村	市	147	7,106	131	6,245	119	7,785	-9.2	24.7
	町	20	671	14	210	18	376	28.6	78.3
	村	10	250	1	9	4	93	300.0	875.1
	小計	177	8,028	146	6,465	141	8,254	-3.4	27.7
地 方 公 社 計		0	0	0	0	0	0	-	-
その他	その他の事務組合	1	856	1	15	1	89	0.0	478.6
	社会福祉法人	0	0	0	0	1	8	-	-
	日本下水道事業団	0	0	0	0	0	0	-	-
	地方独立行政法人	0	0	0	0	0	0	-	-
	その他の出資法人	0	0	0	0	0	0	-	-
	警察共済組合	0	0	0	0	0	0	-	-
	そ の 他	3	149	1	16	1	28	0.0	76.4
小計	4	1,006	2	31	3	126	50.0	300.2	
合計		362	17,345	364	27,380	341	18,791	-6.3	-31.4

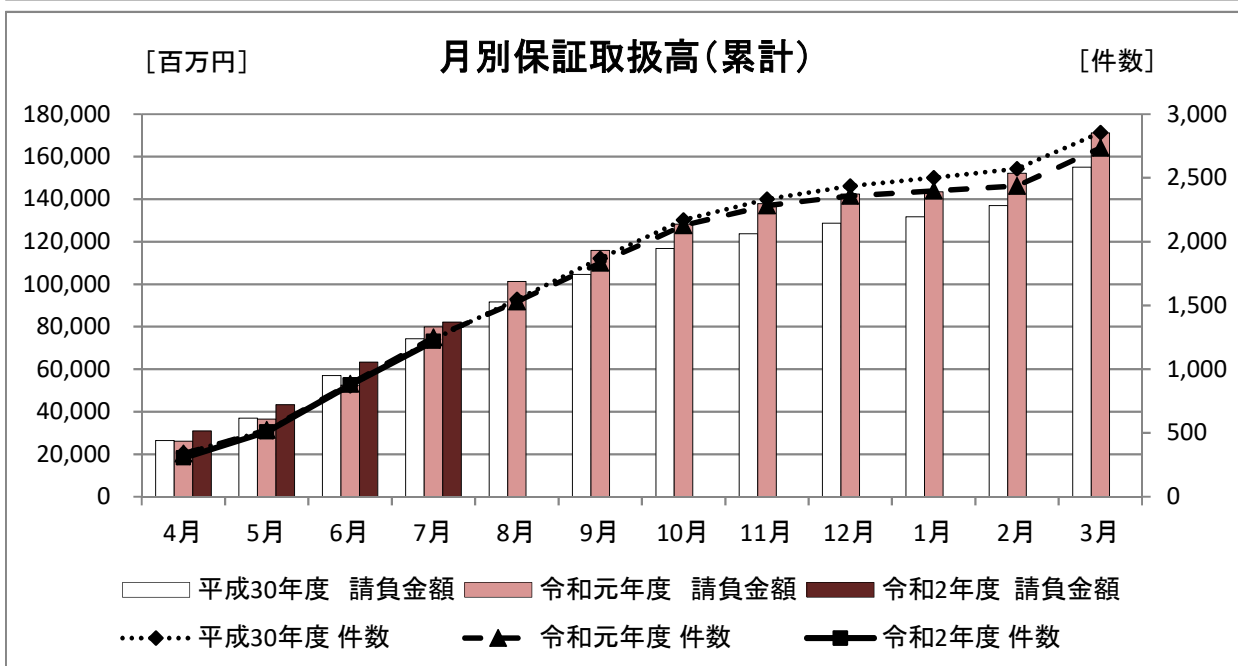
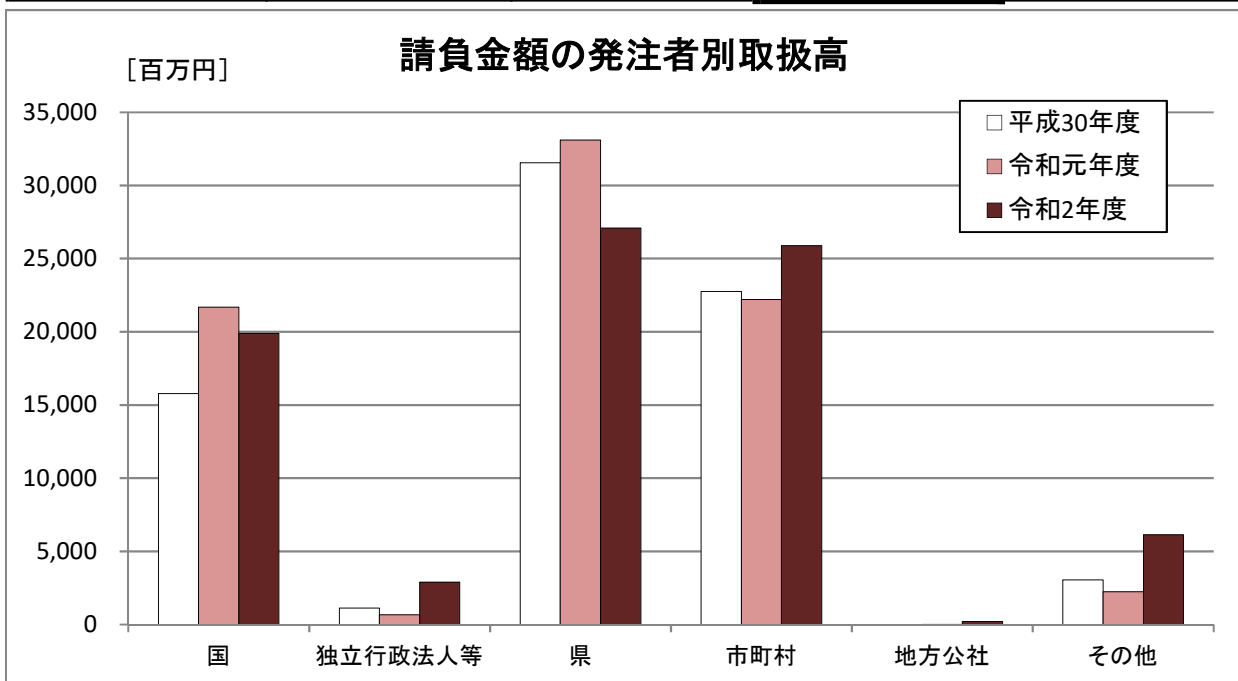
(2) 累計

7月末時点での累計取扱高は、前年度と比較し、件数が32件の減少、請負金額が2,181百万円の増加となっている。

■概要

[金額単位:百万円]

	平成30年度		令和元年度		令和2年度		対前年度増減率(%)	
	件数	請負金額	件数	請負金額	件数	請負金額	件数	請負金額
国	149	15,779	178	21,693	181	19,886	1.7	-8.3
独立行政法人等	6	1,133	15	670	16	2,903	6.7	333.1
県	627	31,555	588	33,099	565	27,095	-3.9	-18.1
市町村	435	22,769	454	22,221	447	25,883	-1.5	16.5
地方公社	0	0	1	9	3	209	200.0	2,165.8
その他	16	3,064	14	2,247	6	6,144	-57.1	173.5
合計	1,233	74,302	1,250	79,941	1,218	82,122	-2.6	2.7



■内訳

[金額単位:百万円]

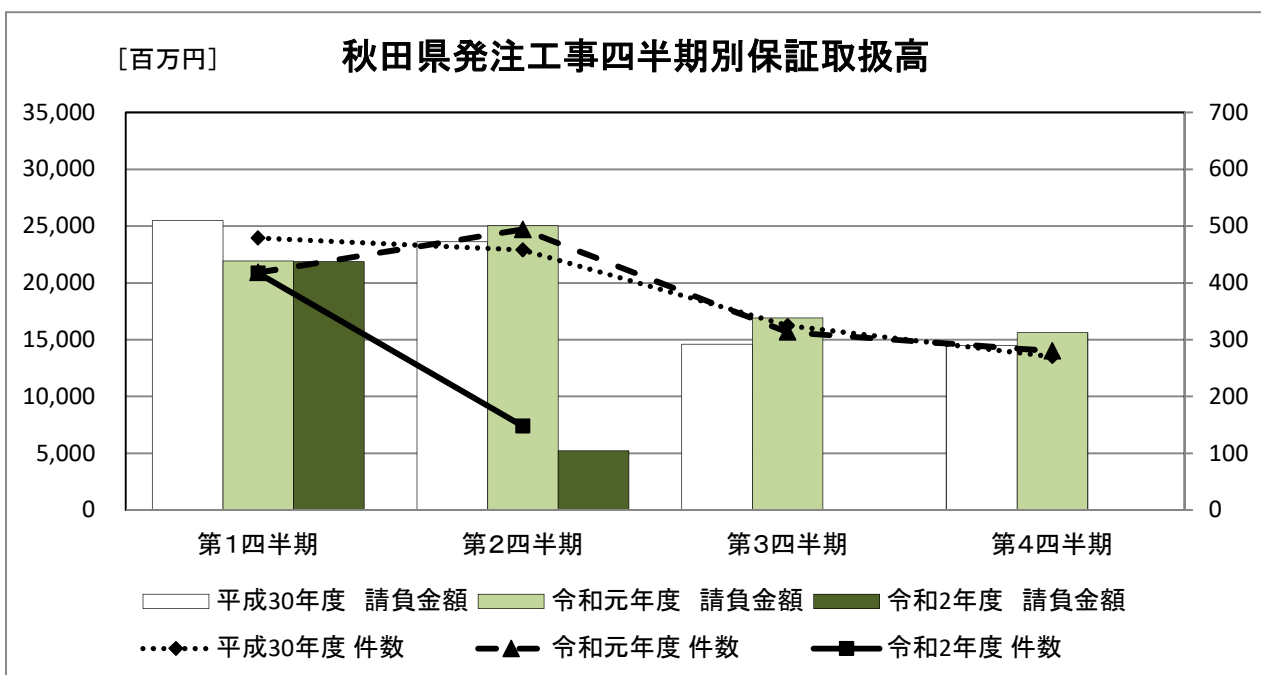
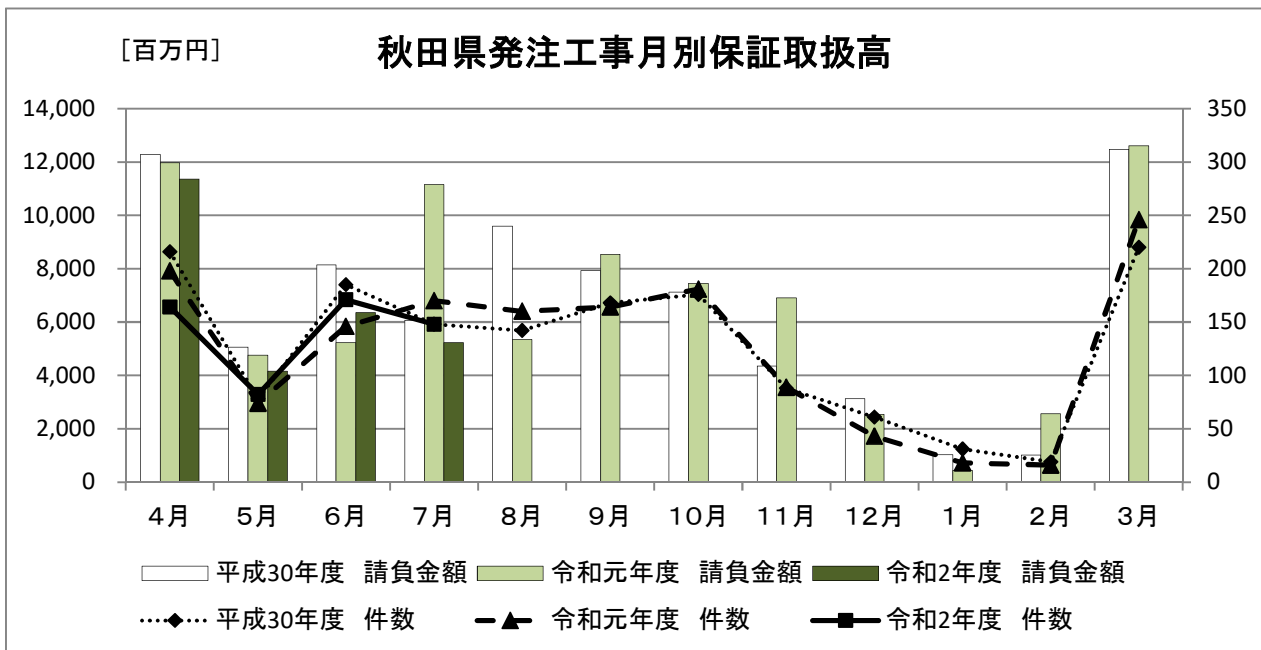
		平成30年度		令和元年度		令和2年度		対前年度増減率(%)	
		件数	請負金額	件数	請負金額	件数	請負金額	件数	請負金額
国	防 衛 省	1	57	1	10	0	0	-	-
	農 林 水 産 部	65	2,463	73	3,488	74	2,858	1.4	-18.1
	国 土 交 通 省	82	13,243	99	18,113	102	16,689	3.0	-7.9
	そ の 他	1	15	5	80	5	339	0.0	320.9
	小計	149	15,779	178	21,693	181	19,886	1.7	-8.3
独立行政法人等	国 立 大 学 法 人	2	173	6	132	1	9	-83.3	-92.9
	東日本高速道路(株)	4	960	6	479	15	2,893	150.0	503.7
	国立高等専門学校機構	0	0	0	0	0	0	-	-
	そ の 他	0	0	3	58	0	0	-	-
	小計	6	1,133	15	670	16	2,903	6.7	333.1
県	建 設 部	406	20,175	386	17,347	378	16,970	-2.1	-2.2
	農 林 水 産 部	186	8,597	156	7,070	147	6,685	-5.8	-5.5
	教 育 庁	3	481	7	6,694	10	2,521	42.9	-62.3
	警 察 本 部	13	1,716	7	79	9	94	28.6	18.5
	生 活 環 境 部	3	33	8	680	4	80	-50.0	-88.2
	産 業 労 働 部	12	420	20	1,073	14	353	-30.0	-67.1
	出 納 局	4	131	1	17	1	11	0.0	-31.1
	総 務 部	0	0	1	10	0	0	-	-
	観光文化スポーツ部	0	0	2	125	2	378	0.0	202.8
	小計	627	31,555	588	33,099	565	27,095	-3.9	-18.1
市町村	市	380	20,622	389	20,245	378	23,720	-2.8	17.2
	町	39	1,725	54	1,637	53	1,685	-1.9	2.9
	村	16	421	11	339	16	477	45.5	40.7
	小計	435	22,769	454	22,221	447	25,883	-1.5	16.5
地 方 公 社 計		0	0	1	9	3	209	200.0	2,165.8
その他	その他の事務組合	2	1,654	8	2,022	1	89	-87.5	-95.6
	社会福祉法人	3	1,048	0	0	2	120	-	-
	日本下水道事業団	1	6	0	0	0	0	-	-
	地方独立行政法人	1	22	0	0	1	1,617	-	-
	その他の出資法人	3	95	5	208	0	0	-	-
	警察共済組合	0	0	0	0	0	0	-	-
	そ の 他	6	237	1	16	2	4,318	100.0	26,735.6
小計	16	3,064	14	2,247	6	6,144	-57.1	173.5	
合計		1,233	74,302	1,250	79,941	1,218	82,122	-2.6	2.7

2. 秋田県発注工事の取扱高

(1) 単月

[金額単位:百万円]

	平成30年7月		令和元年7月		令和2年7月		対前年度増減率(%)	
	件数	請負金額	件数	請負金額	件数	請負金額	件数	請負金額
建設部	105	4,974	121	3,979	103	3,777	-14.9	-5.1
農林水産部	30	788	33	1,158	35	1,264	6.1	9.2
教育庁	1	17	3	5,689	0	0	-	-
警察本部	1	12	1	9	4	41	300.0	343.4
生活環境部	2	21	2	74	1	9	-50.0	-86.9
産業労働部	6	172	7	108	5	131	-28.6	21.1
出納局	3	85	0	0	0	0	-	-
総務部	0	0	1	10	0	0	-	-
観光文化スポーツ部	0	0	2	125	0	0	-	-
合計	148	6,073	170	11,155	148	5,224	-12.9	-53.2



(2) 累計(部局別取扱高)

[金額単位:百万円]

		平成30年度		令和元年度		令和2年度		対前年度増減率(%)	
		件数	請負金額	件数	請負金額	件数	請負金額	件数	請負金額
建設部		33	9,070	22	6,567	27	4,706	22.7	-28.3
農林水産部		3	615	1	4	0	0	-	-
教育庁		3	481	3	6,621	7	2,422	133.3	-63.4
警察本部		13	1,716	7	79	9	94	28.6	18.5
生活環境部		3	33	8	680	4	80	-50.0	-88.2
産業労働部		8	351	14	1,030	6	290	-57.1	-71.8
出納局		4	131	1	17	1	11	0.0	-31.1
総務部		0	0	1	10	0	0	-	-
観光文化スポーツ部		0	0	2	125	2	378	0.0	202.8
知事一計一		67	12,398	59	15,136	56	7,984	-5.1	-47.2
秋田地域 振興局	建設部	61	1,888	63	2,260	57	1,942	-9.5	-14.1
	農林部	28	1,550	26	1,294	39	2,216	50.0	71.3
	その他	0	0	2	53	2	92	0.0	72.4
	小計	89	3,439	91	3,608	98	4,251	7.7	17.8
鹿角地域 振興局	建設部	35	1,076	28	792	40	1,311	42.9	65.6
	農林部	24	833	11	321	7	310	-36.4	-3.3
	その他	0	0	0	0	0	0	-	-
	小計	59	1,910	39	1,113	47	1,622	20.5	45.7
北秋田 地域 振興局	建設部	36	981	31	1,064	31	1,050	0.0	-1.2
	農林部	23	1,030	17	580	14	272	-17.6	-53.1
	その他	0	0	0	0	1	6	-	-
	小計	59	2,011	48	1,644	46	1,329	-4.2	-19.1
山本地域 振興局	建設部	31	1,017	42	1,018	24	799	-42.9	-21.5
	農林部	35	1,604	24	1,158	20	889	-16.7	-23.2
	その他	0	0	0	0	0	0	-	-
	小計	66	2,621	66	2,176	44	1,688	-33.3	-22.4
由利地域 振興局	建設部	49	1,213	36	1,019	55	1,792	52.8	75.8
	農林部	15	663	16	520	17	639	6.3	22.9
	その他	0	0	0	0	0	0	-	-
	小計	64	1,877	52	1,539	72	2,431	38.5	57.9
仙北地域 振興局	建設部	75	2,664	70	2,337	58	2,041	-17.1	-12.7
	農林部	29	893	33	1,357	30	1,315	-9.1	-3.1
	その他	0	0	2	19	0	0	-	-
	小計	104	3,557	105	3,714	88	3,356	-16.2	-9.6
平鹿地域 振興局	建設部	29	670	36	1,039	26	1,544	-27.8	48.7
	農林部	20	1,078	21	1,486	9	394	-57.1	-73.4
	その他	0	0	0	0	0	0	-	-
	小計	49	1,749	57	2,525	35	1,939	-38.6	-23.2
雄勝地域 振興局	建設部	43	1,094	43	895	44	989	2.3	10.4
	農林部	9	326	7	347	11	645	57.1	85.8
	その他	0	0	0	0	0	0	-	-
	小計	52	1,421	50	1,243	55	1,635	10.0	31.5
振興局 一計一	建設部	359	10,606	349	10,426	335	11,472	-4.0	10.0
	農林部	183	7,981	155	7,066	147	6,685	-5.2	-5.4
	その他	0	0	4	73	3	99	-25.0	35.3
	計	542	18,588	508	17,566	485	18,256	-4.5	3.9
その他		18	567	21	396	24	854	14.3	115.4
合計		627	31,555	588	33,099	565	27,095	-3.9	-18.1

(注)各地域振興局管内の工事であっても、知事名で発注された案件については上段に含まれます。

3. 市町村発注工事の取扱高

■累計

[金額単位:百万円]

		平成30年度		令和元年度		令和2年度		対前年度増減率(%)	
		件数	請負金額	件数	請負金額	件数	請負金額	件数	請負金額
秋田	秋田市	98	4,341	109	4,073	111	5,044	1.8	23.8
	男鹿市	8	190	9	318	5	110	-44.4	-65.2
	潟上市	5	79	5	355	7	1,433	40.0	303.5
	五城目町	7	25	7	59	7	163	0.0	174.5
	八郎潟町	1	200	2	49	2	65	0.0	32.9
	井川町	0	0	1	29	0	0	-	-
	大潟村	3	95	1	34	1	34	0.0	-0.7
小計		122	4,933	134	4,919	133	6,852	-0.7	39.3
鹿角	鹿角市	11	1,001	11	754	12	1,145	9.1	51.7
	小坂町	3	35	3	24	2	346	-33.3	1,301.0
	小計	14	1,037	14	779	14	1,491	0.0	91.3
北秋田	大館市	32	1,661	21	2,395	34	3,277	61.9	36.8
	北秋田市	10	809	11	777	6	226	-45.5	-70.9
	上小阿仁村	1	5	0	0	1	14	-	-
	小計	43	2,476	32	3,172	41	3,518	28.1	10.9
山本	能代市	35	744	33	1,186	41	1,158	24.2	-2.4
	藤里町	0	0	0	0	0	0	-	-
	三種町	9	115	13	695	13	350	0.0	-49.5
	八峰町	1	2	6	299	7	301	16.7	0.5
	小計	45	862	52	2,180	61	1,810	17.3	-17.0
由利	由利本荘市	28	4,264	44	1,609	33	1,972	-25.0	22.6
	にかほ市	5	150	3	45	5	1,154	66.7	2,438.2
	小計	33	4,415	47	1,654	38	3,126	-19.1	88.9
仙北	大仙市	48	2,490	57	2,844	47	1,334	-17.5	-53.1
	仙北市	11	989	10	1,218	12	1,717	20.0	40.9
	美郷町	13	407	17	410	16	318	-5.9	-22.6
	小計	72	3,888	84	4,473	75	3,370	-10.7	-24.7
平鹿	横手市	51	2,280	49	4,004	36	4,555	-26.5	13.8
	小計	51	2,280	49	4,004	36	4,555	-26.5	13.8
雄勝	湯沢市	38	1,617	27	662	29	590	7.4	-10.9
	羽後町	5	936	5	68	6	139	20.0	103.0
	東成瀬村	12	320	10	304	14	428	40.0	40.6
	小計	55	2,874	42	1,035	49	1,158	16.7	11.8
合計		435	22,769	454	22,221	447	25,883	-1.5	16.5

4. 東北6県の取扱高

(1) 単月

[金額単位: 百万円]

	平成30年7月		令和元年7月		令和2年7月		対前年度増減率(%)	
	件数	請負金額	件数	請負金額	件数	請負金額	件数	請負金額
青 森 県	467	22,174	547	22,472	577	22,036	5.5	-1.9
岩 手 県	511	29,631	570	40,666	546	37,093	-4.2	-8.8
宮 城 県	707	38,836	778	56,756	694	44,755	-10.8	-21.1
秋 田 県	362	17,345	364	27,380	341	18,791	-6.3	-31.4
山 形 県	414	20,619	447	20,150	412	22,670	-7.8	12.5
福 島 県	829	51,050	822	60,933	942	59,252	14.6	-2.8
合計	3,290	179,658	3,528	228,361	3,512	204,599	-0.5	-10.4

(2) 累計

[金額単位: 百万円]

	平成30年度		令和元年度		令和2年度		対前年度増減率(%)	
	件数	請負金額	件数	請負金額	件数	請負金額	件数	請負金額
青 森 県	1,429	80,262	1,576	91,832	1,740	93,422	10.4	1.7
岩 手 県	1,913	241,203	1,907	177,324	2,069	189,978	8.5	7.1
宮 城 県	2,306	229,975	2,224	201,947	2,375	189,169	6.8	-6.3
秋 田 県	1,233	74,302	1,250	79,941	1,218	82,122	-2.6	2.7
山 形 県	1,363	81,831	1,542	93,689	1,420	82,617	-7.9	-11.8
福 島 県	2,482	181,875	2,458	232,467	2,780	268,458	13.1	15.5
合計	10,726	889,451	10,957	877,201	11,602	905,768	5.9	3.3

公共工事の前払金保証・契約保証・契約保証予約

 東日本建設業保証株式会社

秋 田 支 店

〒010-0951 秋田市山王 4-3-10 秋田県建設業会館別館

TEL : 018-863-1000 FAX : 0120-027-623

ホームページアドレス <https://www.ejcs.co.jp>

