

前払金保証から見た

# 秋田県内の公共工事動向

令和2年6月実績



東日本建設業保証株式会社

秋田支店



# 目 次

## 1. 発注者別取扱高

- (1) 単月 P. 1
- (2) 累計 P. 3

## 2. 秋田県発注工事の取扱高

- (1) 単月 P. 5
- (2) 累計 P. 6

## 3. 市町村発注工事の取扱高（累計） P. 7

## 4. 東北6県の取扱高 P. 8

- (1) 単月
- (2) 累計

### 《表の見方》

☆取扱高(実績数値)は工事場所が秋田県内のものです。

☆対前年度増減率は円単位で算出したものです。

# 1. 発注者別取扱高

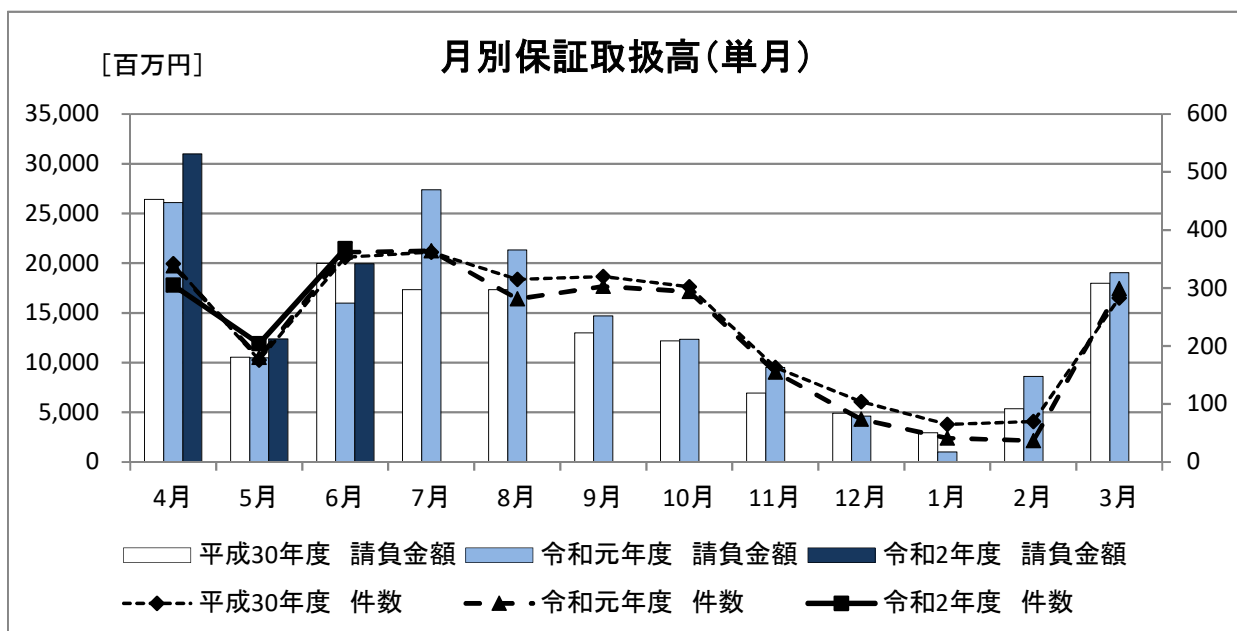
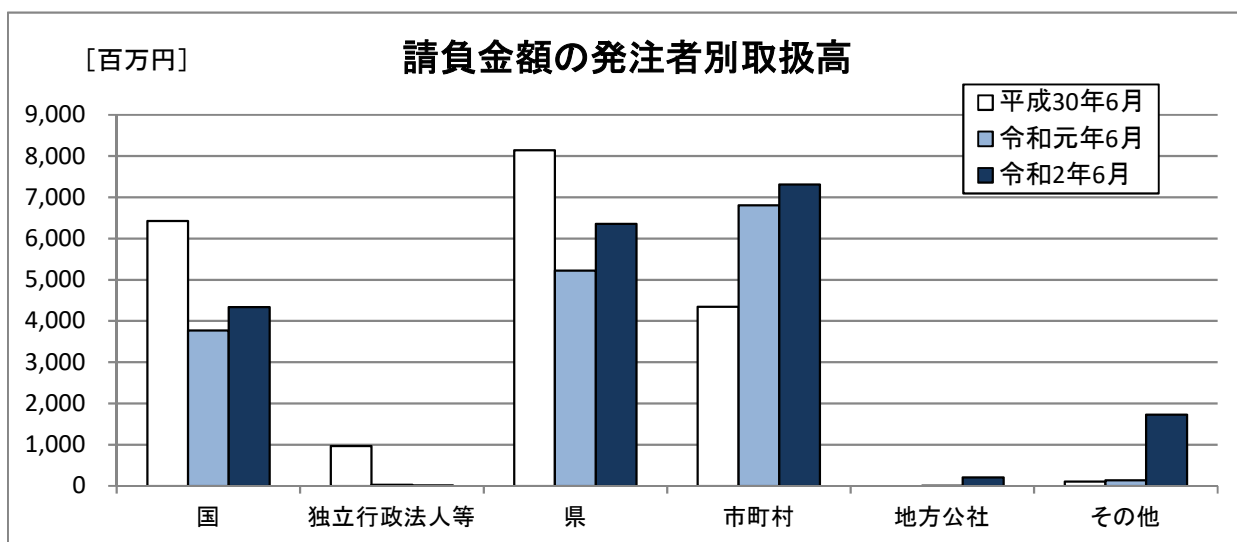
## (1) 単月

6月の取扱高は、前年同月と比較し、件数が6件の増加、請負金額が3,978百万円の増加となった。

### ■概要

[金額単位:百万円]

	平成30年6月		令和元年6月		令和2年6月		対前年度増減率(%)	
	件数	請負金額	件数	請負金額	件数	請負金額	件数	請負金額
国	46	6,421	49	3,770	46	4,340	-6.1	15.1
独立行政法人等	3	969	2	30	1	12	-50.0	-59.7
県	185	8,142	146	5,220	171	6,351	17.1	21.7
市町村	115	4,347	162	6,803	145	7,311	-10.5	7.5
地方公社	0	0	1	9	3	209	200.0	2,165.8
その他	4	103	2	141	2	1,728	0.0	1,123.0
合計	353	19,984	362	15,974	368	19,953	1.7	24.9



■内訳

[金額単位:百万円]

		平成30年6月		令和元年6月		令和2年6月		対前年度増減率(%)	
		件数	請負金額	件数	請負金額	件数	請負金額	件数	請負金額
国	防 衛 省	0	0	1	10	0	0	-	-
	農 林 水 産 部	30	1,106	25	843	23	882	-8.0	4.6
	国 土 交 通 省	16	5,315	22	2,909	22	3,432	0.0	18.0
	そ の 他	0	0	1	6	1	25	0.0	290.4
	小計	46	6,421	49	3,770	46	4,340	-6.1	15.1
独立行政法人等	国 立 大 学 法 人	1	168	0	0	0	0	-	-
	東日本高速道路(株)	2	800	1	19	1	12	0.0	-37.1
	国立高等専門学校機構	0	0	0	0	0	0	-	-
	そ の 他	0	0	1	10	0	0	-	-
	小計	3	969	2	30	1	12	-50.0	-59.7
県	建 設 部	138	6,242	103	3,569	117	3,922	13.6	9.9
	農 林 水 産 部	39	1,708	30	1,059	41	1,777	36.7	67.8
	教 育 庁	0	0	1	7	4	207	300.0	2,559.7
	警 察 本 部	5	39	3	41	4	40	33.3	-1.5
	生 活 環 境 部	0	0	3	109	0	0	-	-
	産 業 労 働 部	3	152	5	416	4	168	-20.0	-59.5
	出 納 局	0	0	1	17	0	0	-	-
	総 務 部	0	0	0	0	0	0	-	-
	観光文化スポーツ部	0	0	0	0	1	235	-	-
小計	185	8,142	146	5,220	171	6,351	17.1	21.7	
市町村	市	107	4,159	133	6,025	124	6,759	-6.8	12.2
	町	5	122	24	608	13	307	-45.8	-49.5
	村	3	64	5	168	8	243	60.0	44.5
	小計	115	4,347	162	6,803	145	7,311	-10.5	7.5
地 方 公 社 計		0	0	1	9	3	209	200.0	2,165.8
その他	その他の事務組合	0	0	1	96	0	0	-	-
	社会福祉法人	0	0	0	0	1	111	-	-
	日本下水道事業団	1	6	0	0	0	0	-	-
	地方独立行政法人	1	22	0	0	1	1,617	-	-
	その他の出資法人	0	0	1	45	0	0	-	-
	警察共済組合	0	0	0	0	0	0	-	-
	そ の 他	2	75	0	0	0	0	-	-
小計	4	103	2	141	2	1,728	0.0	1,123.0	
合計		353	19,984	362	15,974	368	19,953	1.7	24.9

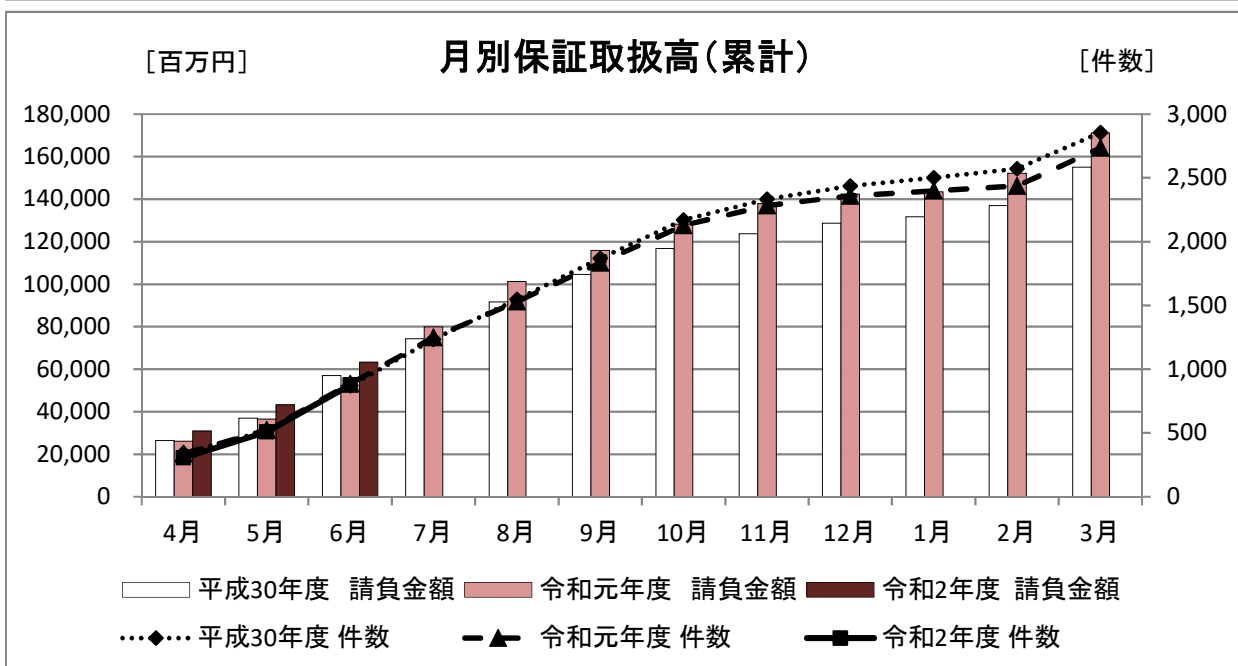
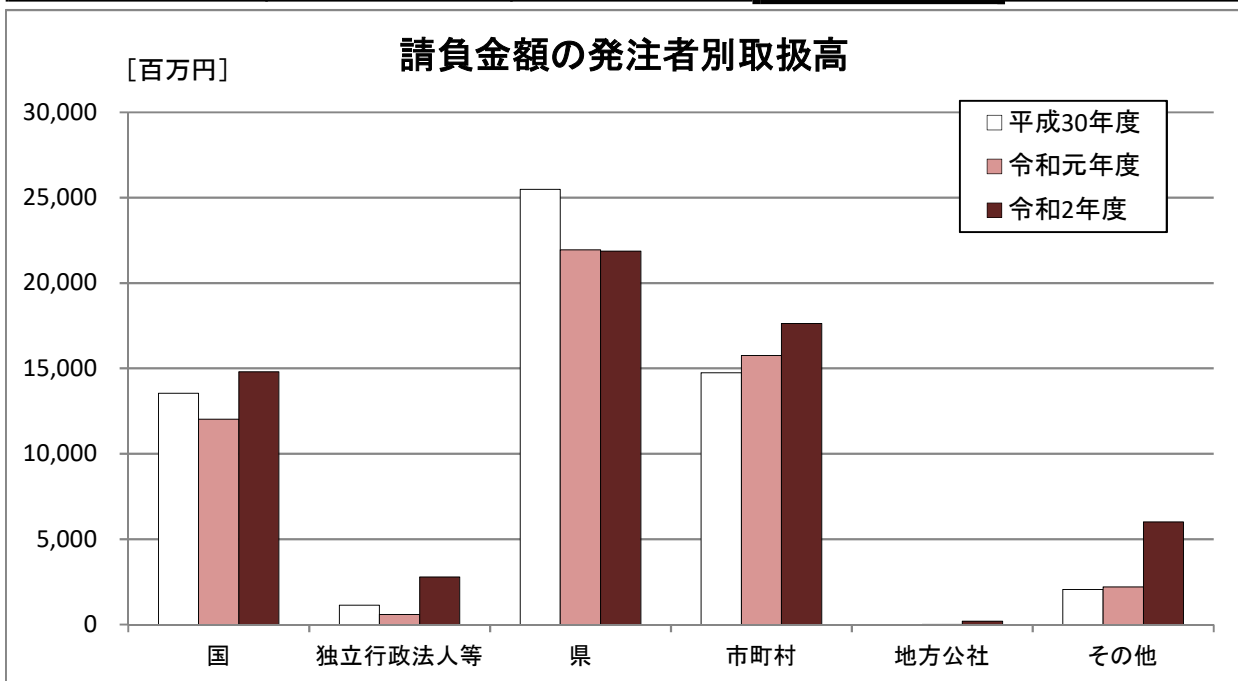
## (2) 累計

6月末時点での累計取扱高は、前年度と比較し、件数が9件の減少、請負金額が10,770百万円の増加となっている。

### ■概要

[金額単位:百万円]

	平成30年度		令和元年度		令和2年度		対前年度増減率(%)	
	件数	請負金額	件数	請負金額	件数	請負金額	件数	請負金額
国	116	13,542	135	12,035	137	14,808	1.5	23.0
独立行政法人等	6	1,133	12	599	11	2,794	-8.3	365.9
県	479	25,481	418	21,944	417	21,871	-0.2	-0.3
市町村	258	14,740	308	15,755	306	17,628	-0.6	11.9
地方公社	0	0	1	9	3	209	200.0	2,165.8
その他	12	2,058	12	2,215	3	6,018	-75.0	171.7
合計	871	56,956	886	52,560	877	63,331	-1.0	20.5



■内訳

[金額単位:百万円]

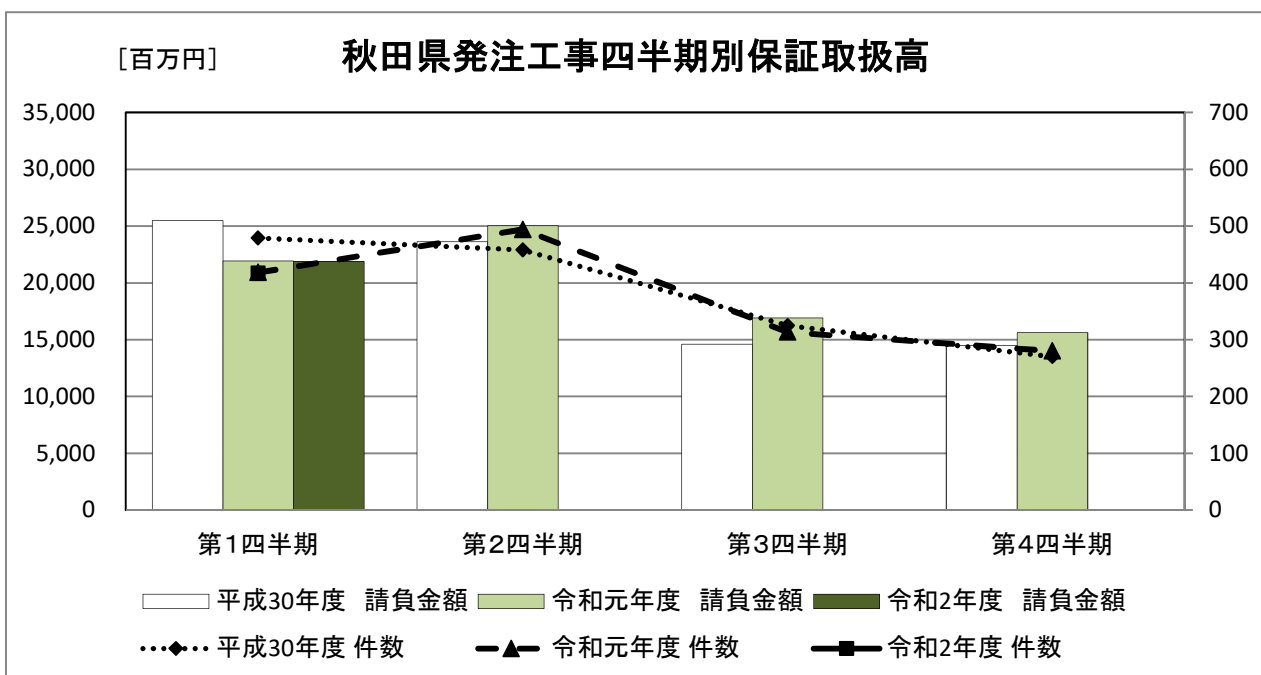
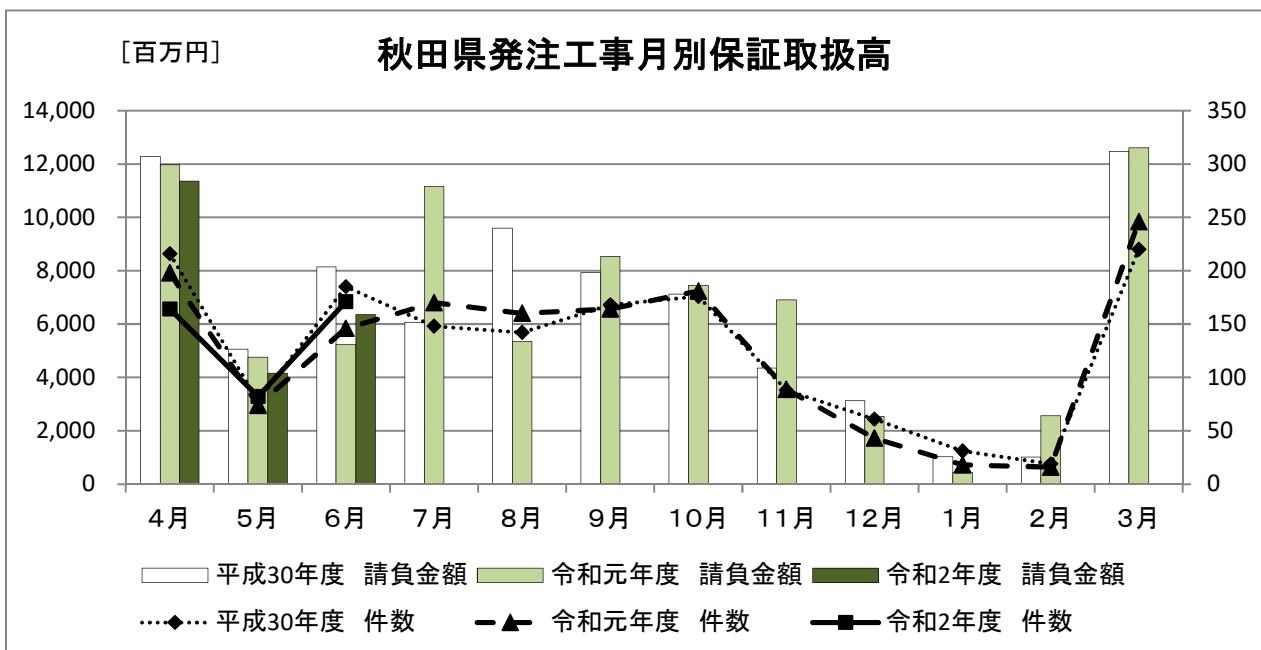
		平成30年度		令和元年度		令和2年度		対前年度増減率(%)	
		件数	請負金額	件数	請負金額	件数	請負金額	件数	請負金額
国	防衛省	0	0	1	10	0	0	-	-
	農林水産部	49	1,635	57	2,476	55	1,838	-3.5	-25.8
	国土交通省	67	11,906	75	9,523	80	12,934	6.7	35.8
	その他	0	0	2	24	2	35	0.0	44.8
	小計	116	13,542	135	12,035	137	14,808	1.5	23.0
独立行政法人等	国立大学法人	2	173	5	122	1	9	-80.0	-92.3
	東日本高速道路(株)	4	960	5	459	10	2,785	100.0	506.6
	国立高等専門学校機構	0	0	0	0	0	0	-	-
	その他	0	0	2	18	0	0	-	-
	小計	6	1,133	12	599	11	2,794	-8.3	365.9
県	建設部	301	15,201	265	13,368	275	13,192	3.8	-1.3
	農林水産部	156	7,808	123	5,912	112	5,420	-8.9	-8.3
	教育庁	2	463	4	1,004	10	2,521	150.0	150.9
	警察本部	12	1,703	6	70	5	52	-16.7	-24.9
	生活環境部	1	12	6	606	3	70	-50.0	-88.3
	産業労働部	6	247	13	965	9	222	-30.8	-77.0
	出納局	1	45	1	17	1	11	0.0	-31.1
	総務部	0	0	0	0	0	0	-	-
	観光文化スポーツ部	0	0	0	0	2	378	-	-
	小計	479	25,481	418	21,944	417	21,871	-0.2	-0.3
市町村	市	233	13,516	258	13,999	259	15,935	0.4	13.8
	町	19	1,053	40	1,426	35	1,308	-12.5	-8.2
	村	6	170	10	329	12	384	20.0	16.5
	小計	258	14,740	308	15,755	306	17,628	-0.6	11.9
地方公社計		0	0	1	9	3	209	200.0	2,165.8
その他	その他の事務組合	1	797	7	2,007	0	0	-	-
	社会福祉法人	3	1,048	0	0	1	111	-	-
	日本下水道事業団	1	6	0	0	0	0	-	-
	地方独立行政法人	1	22	0	0	1	1,617	-	-
	その他の出資法人	3	95	5	208	0	0	-	-
	警察共済組合	0	0	0	0	0	0	-	-
	その他	3	87	0	0	1	4,290	-	-
小計	12	2,058	12	2,215	3	6,018	-75.0	171.7	
合計		871	56,956	886	52,560	877	63,331	-1.0	20.5

## 2. 秋田県発注工事の取扱高

### (1) 単月

[金額単位:百万円]

	平成30年6月		令和元年6月		令和2年6月		対前年度増減率(%)	
	件数	請負金額	件数	請負金額	件数	請負金額	件数	請負金額
建設部	138	6,242	103	3,569	117	3,922	13.6	9.9
農林水産部	39	1,708	30	1,059	41	1,777	36.7	67.8
教育庁	0	0	1	7	4	207	300.0	2,559.7
警察本部	5	39	3	41	4	40	33.3	-1.5
生活環境部	0	0	3	109	0	0	-	-
産業労働部	3	152	5	416	4	168	-20.0	-59.5
出納局	0	0	1	17	0	0	-	-
総務部	0	0	0	0	0	0	-	-
観光文化スポーツ部	0	0	0	0	1	235	-	-
合計	185	8,142	146	5,220	171	6,351	17.1	21.7





## (2) 累計(部局別取扱高)

[金額単位:百万円]

	平成30年度		令和元年度		令和2年度		対前年度増減率(%)		
	件数	請負金額	件数	請負金額	件数	請負金額	件数	請負金額	
建設部	23	6,507	20	5,748	21	3,982	5.0	-30.7	
農林水産部	3	615	1	4	0	0	-	-	
教育庁	2	463	2	967	7	2,422	250.0	150.4	
警察本部	12	1,703	6	70	5	52	-16.7	-24.9	
生活環境部	1	12	6	606	3	70	-50.0	-88.3	
産業労働部	4	201	11	946	4	181	-63.6	-80.9	
出納局	1	45	1	17	1	11	0.0	-31.1	
総務部	0	0	0	0	0	0	-	-	
観光文化スポーツ部	0	0	0	0	2	378	-	-	
知事一計一	46	9,547	47	8,361	43	7,100	-8.5	-15.1	
秋田地域 振興局	建設部	43	1,483	47	2,026	47	1,686	0.0	-16.8
	農林部	24	1,416	23	1,125	28	1,858	21.7	65.1
	その他	0	0	1	29	2	92	100.0	212.8
	小計	67	2,900	71	3,182	77	3,637	8.5	14.3
鹿角地域 振興局	建設部	20	718	17	490	26	965	52.9	96.6
	農林部	21	690	9	236	5	192	-44.4	-18.5
	その他	0	0	0	0	0	0	-	-
	小計	41	1,409	26	727	31	1,158	19.2	59.2
北秋田 地域 振興局	建設部	27	675	23	794	22	942	-4.3	18.6
	農林部	18	872	11	408	10	243	-9.1	-40.5
	その他	0	0	0	0	1	6	-	-
	小計	45	1,547	34	1,203	33	1,192	-2.9	-0.9
山本地域 振興局	建設部	25	676	28	607	13	166	-53.6	-72.5
	農林部	28	1,465	18	996	20	889	11.1	-10.8
	その他	0	0	0	0	0	0	-	-
	小計	53	2,142	46	1,604	33	1,056	-28.3	-34.1
由利地域 振興局	建設部	40	1,062	24	684	39	1,349	62.5	97.0
	農林部	12	564	12	363	11	479	-8.3	31.7
	その他	0	0	0	0	0	0	-	-
	小計	52	1,627	36	1,048	50	1,828	38.9	74.3
仙北地域 振興局	建設部	59	2,368	55	1,856	41	1,636	-25.5	-11.9
	農林部	26	858	24	1,042	26	1,218	8.3	17.0
	その他	0	0	1	7	0	0	-	-
	小計	85	3,226	80	2,906	67	2,855	-16.3	-1.8
平鹿地域 振興局	建設部	21	515	14	392	18	948	28.6	141.4
	農林部	17	1,037	20	1,479	6	358	-70.0	-75.7
	その他	0	0	0	0	0	0	-	-
	小計	38	1,553	34	1,872	24	1,306	-29.4	-30.2
雄勝地域 振興局	建設部	34	820	27	530	35	768	29.6	44.8
	農林部	7	287	5	253	6	179	20.0	-29.4
	その他	0	0	0	0	0	0	-	-
	小計	41	1,107	32	784	41	947	28.1	20.8
振興局 一計一	建設部	269	8,321	235	7,384	241	8,462	2.6	14.6
	農林部	153	7,193	122	5,907	112	5,420	-8.2	-8.2
	その他	0	0	2	37	3	99	50.0	167.6
	計	422	15,515	359	13,329	356	13,982	-0.8	4.9
その他	11	418	12	253	18	788	50.0	210.9	
合計	479	25,481	418	21,944	417	21,871	-0.2	-0.3	

(注)各地域振興局管内の工事であっても、知事名で発注された案件については上段に含まれます。

### 3. 市町村発注工事の取扱高

■累計

[金額単位:百万円]

		平成30年度		令和元年度		令和2年度		対前年度増減率(%)	
		件数	請負金額	件数	請負金額	件数	請負金額	件数	請負金額
秋田	秋田市	66	2,347	79	1,843	81	3,368	2.5	82.7
	男鹿市	6	120	6	247	4	75	-33.3	-69.4
	潟上市	2	6	2	252	3	1,091	50.0	331.4
	五城目町	5	13	3	10	5	139	66.7	1,210.7
	八郎潟町	0	0	2	49	2	65	0.0	32.9
	井川町	0	0	0	0	0	0	-	-
	大潟村	1	73	1	34	0	0	-	-
	小計	80	2,561	93	2,438	95	4,740	2.2	94.4
鹿角	鹿角市	5	270	9	676	12	1,145	33.3	69.3
	小坂町	1	10	0	0	1	336	-	-
	小計	6	281	9	676	13	1,481	44.4	119.1
北秋田	大館市	15	963	14	1,881	21	2,796	50.0	48.6
	北秋田市	6	509	6	703	5	198	-16.7	-71.8
	上小阿仁村	1	5	0	0	0	0	-	-
	小計	22	1,478	20	2,585	26	2,994	30.0	15.8
山本	能代市	17	357	22	836	26	616	18.2	-26.3
	藤里町	0	0	0	0	0	0	-	-
	三種町	6	25	10	660	7	197	-30.0	-70.1
	八峰町	1	2	5	249	5	283	0.0	13.9
	小計	24	385	37	1,746	38	1,097	2.7	-37.1
由利	由利本荘市	21	4,005	27	1,027	19	935	-29.6	-9.0
	にかほ市	4	133	3	45	2	965	-33.3	2,022.9
	小計	25	4,139	30	1,072	21	1,900	-30.0	77.1
仙北	大仙市	30	1,902	40	2,463	29	941	-27.5	-61.8
	仙北市	6	886	5	863	7	1,283	40.0	48.7
	美郷町	4	136	16	391	10	185	-37.5	-52.5
	小計	40	2,925	61	3,718	46	2,411	-24.6	-35.1
平鹿	横手市	33	813	28	2,610	26	2,016	-7.1	-22.8
	小計	33	813	28	2,610	26	2,016	-7.1	-22.8
雄勝	湯沢市	22	1,199	17	547	24	501	41.2	-8.4
	羽後町	2	865	4	64	5	99	25.0	53.9
	東成瀬村	4	91	9	295	12	384	33.3	30.2
	小計	28	2,156	30	907	41	985	36.7	8.6
	合計	258	14,740	308	15,755	306	17,628	-0.6	11.9

#### 4. 東北6県の取扱高

##### (1) 単月

[金額単位:百万円]

	平成30年6月		令和元年6月		令和2年6月		対前年度増減率(%)	
	件数	請負金額	件数	請負金額	件数	請負金額	件数	請負金額
青 森 県	395	16,142	397	19,754	492	27,016	23.9	36.8
岩 手 県	462	38,588	435	25,191	494	34,916	13.6	38.6
宮 城 県	663	58,106	576	38,500	627	44,682	8.9	16.1
秋 田 県	353	19,984	362	15,974	368	19,953	1.7	24.9
山 形 県	372	18,189	399	31,987	399	16,259	0.0	-49.2
福 島 県	847	52,073	710	56,741	846	66,916	19.2	17.9
合計	3,092	203,085	2,879	188,150	3,226	209,744	12.1	11.5

##### (2) 累計

[金額単位:百万円]

	平成30年度		令和元年度		令和2年度		対前年度増減率(%)	
	件数	請負金額	件数	請負金額	件数	請負金額	件数	請負金額
青 森 県	962	58,088	1,029	69,359	1,163	71,385	13.0	2.9
岩 手 県	1,402	211,571	1,337	136,657	1,523	152,884	13.9	11.9
宮 城 県	1,599	191,139	1,446	145,190	1,681	144,414	16.3	-0.5
秋 田 県	871	56,956	886	52,560	877	63,331	-1.0	20.5
山 形 県	949	61,211	1,095	73,538	1,008	59,946	-7.9	-18.5
福 島 県	1,653	130,825	1,636	171,533	1,838	209,205	12.3	22.0
合計	7,436	709,793	7,429	648,839	8,090	701,168	8.9	8.1

公共工事の前払金保証・契約保証・契約保証予約

 東日本建設業保証株式会社

秋 田 支 店

〒010-0951 秋田市山王 4-3-10 秋田県建設業会館別館

TEL : 018-863-1000 FAX : 0120-027-623

ホームページアドレス <https://www.ejcs.co.jp>

