

前払金保証から見た

秋田県内の公共工事動向

令和2年5月実績



東日本建設業保証株式会社

秋田支店

目 次

1. 発注者別取扱高

- (1) 単月 P. 1
- (2) 累計 P. 3

2. 秋田県発注工事の取扱高

- (1) 単月 P. 5
- (2) 累計 P. 6

3. 市町村発注工事の取扱高（累計） P. 7

4. 東北6県の取扱高 P. 8

- (1) 単月
- (2) 累計

《表の見方》

☆取扱高(実績数値)は工事場所が秋田県内のものです。

☆対前年度増減率は円単位で算出したものです。

1. 発注者別取扱高

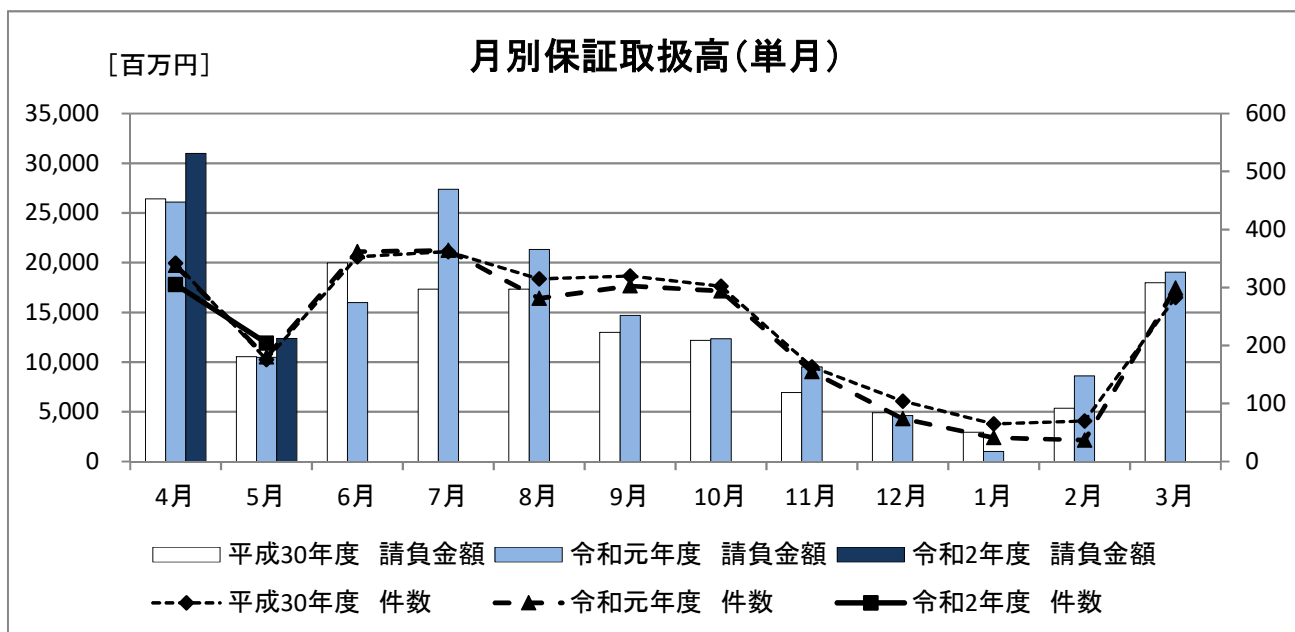
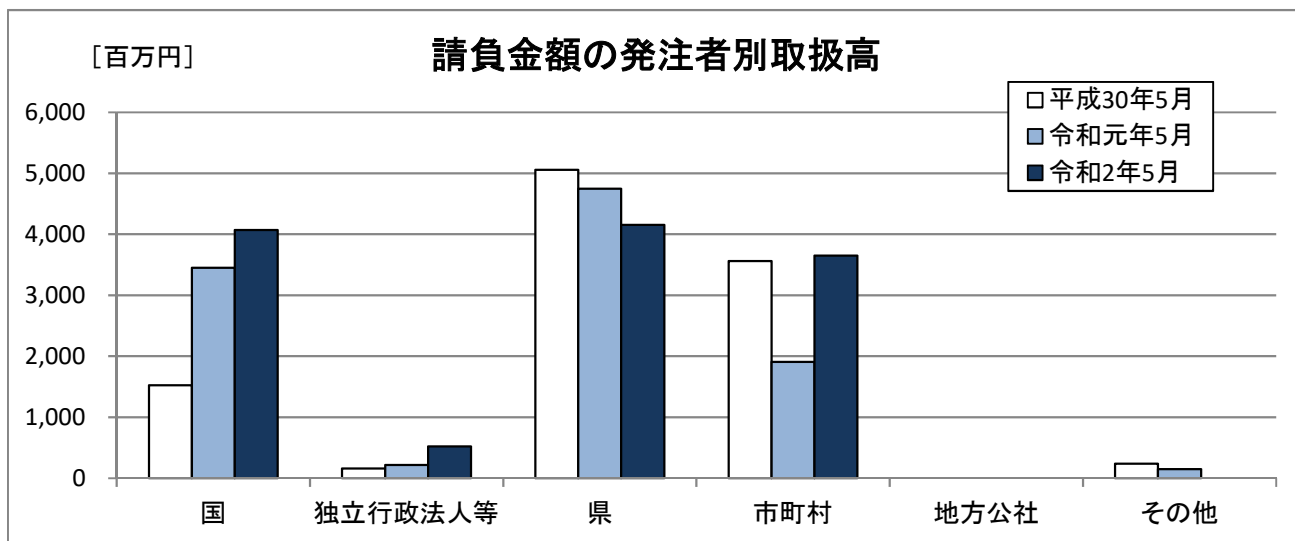
(1) 単月

5月の取扱高は、前年同月と比較し、件数が18件の増加、請負金額が1,918百万円の増加となった。

■ 概要

[金額単位: 百万円]

	平成30年5月		令和元年5月		令和2年5月		対前年度増減率(%)	
	件数	請負金額	件数	請負金額	件数	請負金額	件数	請負金額
国	21	1,526	39	3,453	27	4,068	-30.8	17.8
独立行政法人等	2	159	5	217	3	522	-40.0	140.2
県	78	5,057	74	4,749	82	4,154	10.8	-12.5
市町村	73	3,562	66	1,908	92	3,651	39.4	91.3
地方公社	0	0	0	0	0	0	-	-
その他	2	240	2	149	0	0	-	-
合計	176	10,546	186	10,478	204	12,396	9.7	18.3



■内訳

[金額単位:百万円]

		平成30年5月		令和元年5月		令和2年5月		対前年度増減率(%)	
		件数	請負金額	件数	請負金額	件数	請負金額	件数	請負金額
国	内閣府	0	0	0	0	1	10	-	-
	防衛省	0	0	0	0	0	0	-	-
	法務省	0	0	0	0	0	0	-	-
	財務省	0	0	1	18	0	0	-	-
	農林水産省	9	138	20	919	9	368	-55.0	-59.9
	国土交通省	12	1,388	18	2,516	17	3,689	-5.6	46.6
	最高裁判所	0	0	0	0	0	0	-	-
	環境省	0	0	0	0	0	0	-	-
	小計	21	1,526	39	3,453	27	4,068	-30.8	17.8
独立行政法人等	国立大学法人	0	0	3	18	0	0	-	-
	東日本高速道路(株)	2	159	2	198	3	522	50.0	162.8
	日本高速道路保有・債務返済機構	0	0	0	0	0	0	-	-
	宇宙航空研究開発機構	0	0	0	0	0	0	-	-
	雇用・能力開発機構	0	0	0	0	0	0	-	-
	高齢・障害・求職者雇用支援機構	0	0	0	0	0	0	-	-
	国立高等専門学校機構	0	0	0	0	0	0	-	-
	日本郵政(株)	0	0	0	0	0	0	-	-
	都市再生機構 首都圏ニュータウン本部	0	0	0	0	0	0	-	-
	日本年金機構	0	0	0	0	0	0	-	-
小計	2	159	5	217	3	522	-40.0	140.2	
県	建設部	49	3,352	36	2,352	57	2,334	58.3	-0.8
	農林水産部	26	1,612	30	1,547	17	484	-43.3	-68.7
	教育庁	0	0	2	121	3	1,111	50.0	818.6
	警察本部	1	9	0	0	0	0	-	-
	生活環境部	0	0	2	483	1	41	-50.0	-91.4
	産業労働部	2	83	4	243	2	26	-50.0	-89.3
	総務部	0	0	0	0	0	0	-	-
	出納局	0	0	0	0	1	11	-	-
	観光文化スポーツ部	0	0	0	0	1	143	-	-
小計	78	5,057	74	4,749	82	4,154	10.8	-12.5	
市町村	市	62	2,546	60	1,786	75	2,760	25.0	54.5
	町	8	910	3	23	13	751	333.3	3,057.2
	村	3	105	3	98	4	140	33.3	42.6
	小計	73	3,562	66	1,908	92	3,651	39.4	91.3
地方公社 計		0	0	0	0	0	0	-	-
その他	日本下水道事業団	0	0	0	0	0	0	-	-
	期成同盟会、PTA及びその他の後援団体	0	0	0	0	0	0	-	-
	その他の公共団体	0	0	0	0	0	0	-	-
	社会福祉法人	1	214	0	0	0	0	-	-
	その他の補助法人	0	0	0	0	0	0	-	-
	その他の事務組合	0	0	1	121	0	0	-	-
	地方独立行政法人	0	0	0	0	0	0	-	-
	その他の出資法人	1	25	1	27	0	0	-	-
	警察共済組合	0	0	0	0	0	0	-	-
	土地改良区	0	0	0	0	0	0	-	-
	森林組合(連合会)	0	0	0	0	0	0	-	-
	日本郵便(株)	0	0	0	0	0	0	-	-
小計	2	240	2	149	0	0	-	-	
合計		176	10,546	186	10,478	204	12,396	9.7	18.3

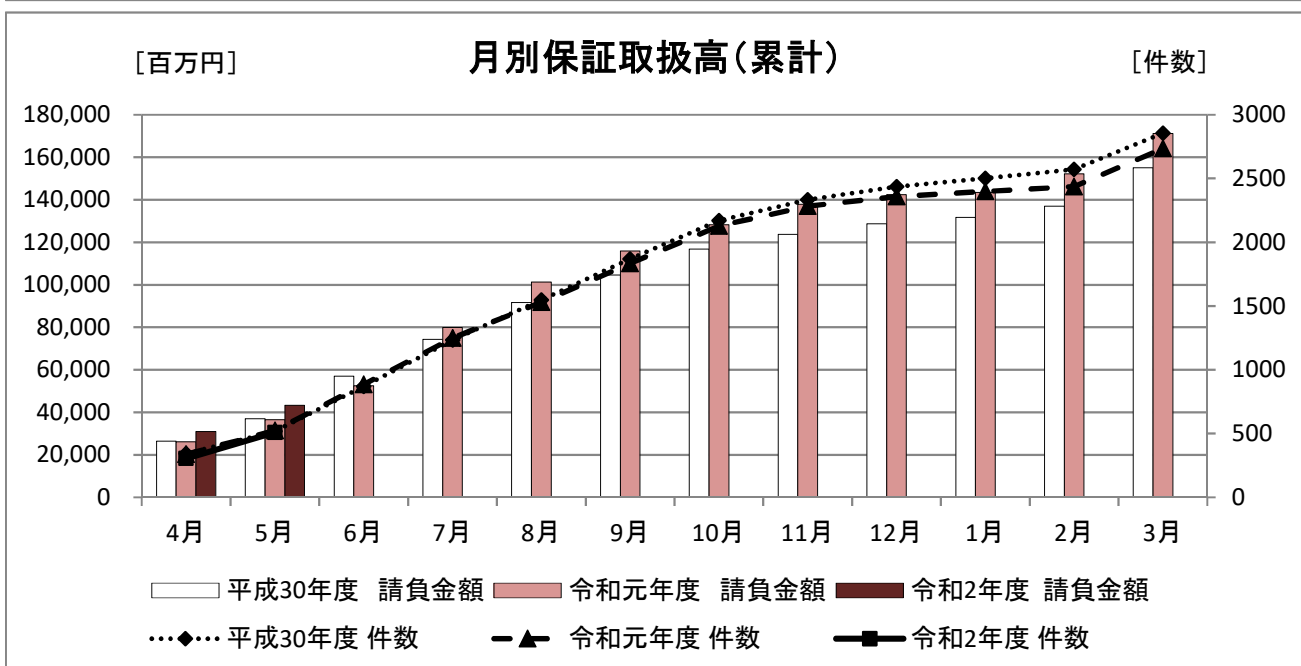
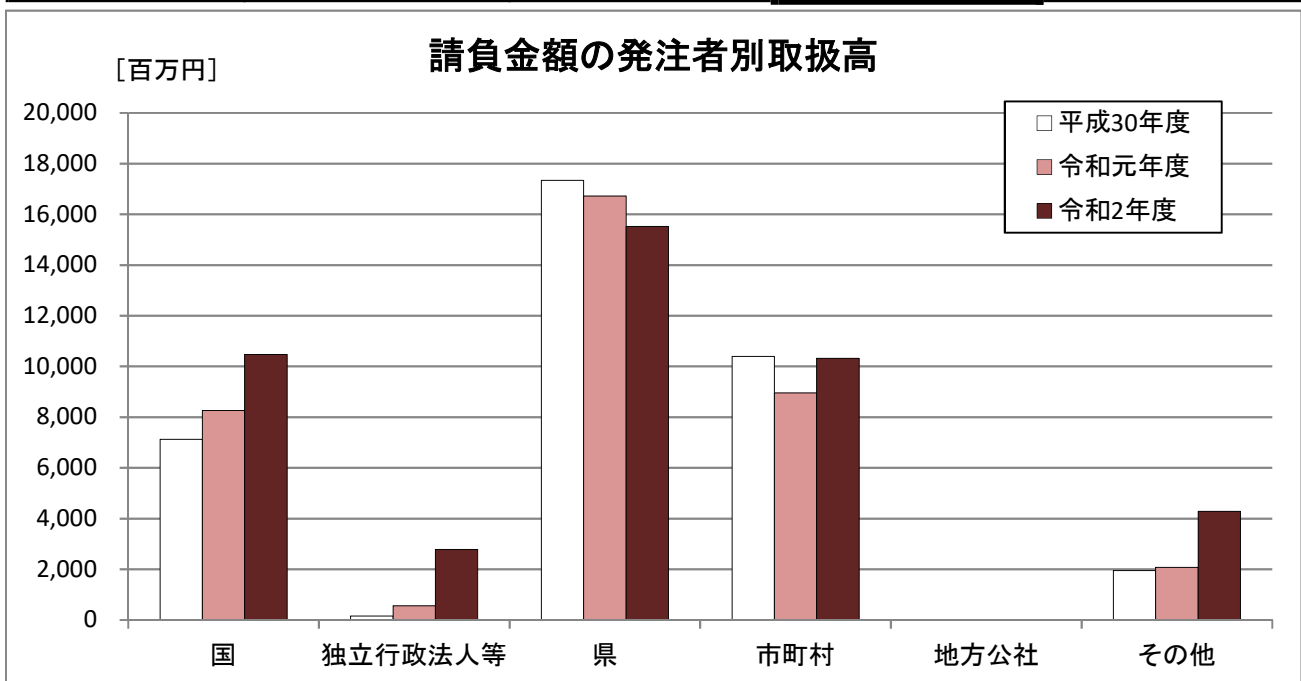
(2) 累計

5月末時点での累計取扱高は、前年度と比較し、件数が15件の減少、請負金額が6,792百万円の増加となっている。

■ 概要

[金額単位: 百万円]

	平成30年度		令和元年度		令和2年度		対前年度増減率(%)	
	件数	請負金額	件数	請負金額	件数	請負金額	件数	請負金額
国	70	7,121	86	8,265	91	10,467	5.8	26.7
独立行政法人等	3	164	10	569	10	2,782	0.0	388.3
県	294	17,338	272	16,723	246	15,519	-9.6	-7.2
市町村	143	10,393	146	8,952	161	10,317	10.3	15.2
地方公社	0	0	0	0	0	0	-	-
その他	8	1,954	10	2,074	1	4,290	-90.0	106.8
合計	518	36,972	524	36,585	509	43,377	-2.9	18.6



■内訳

[金額単位:百万円]

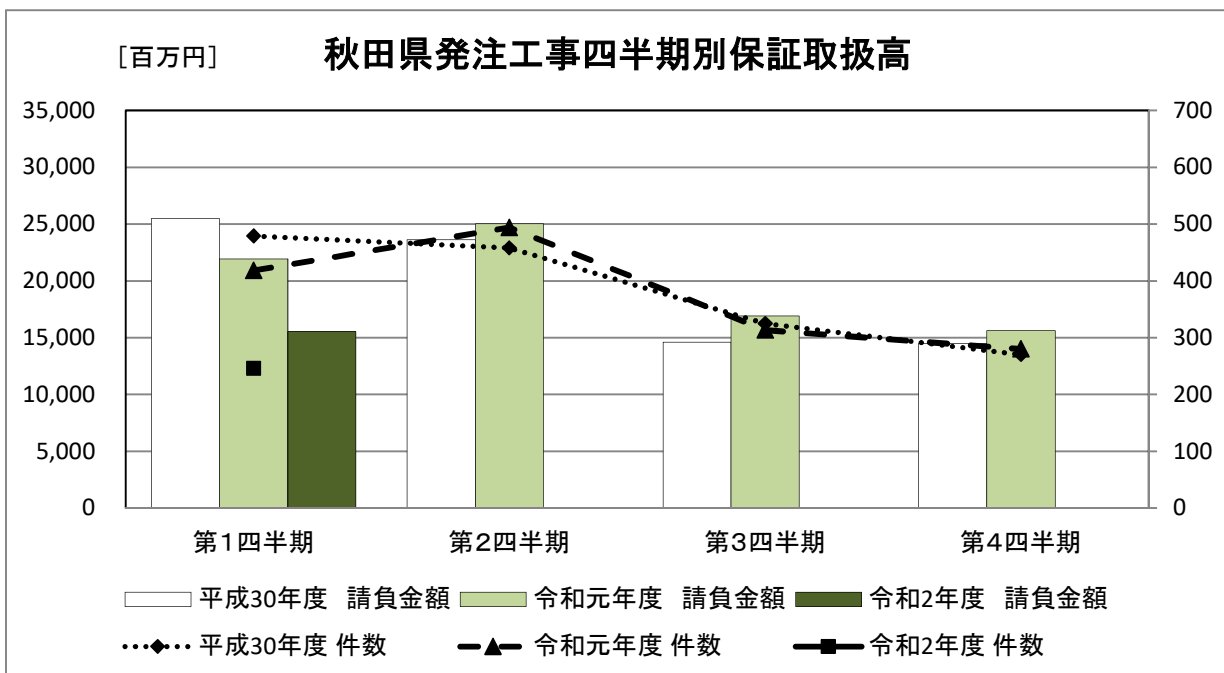
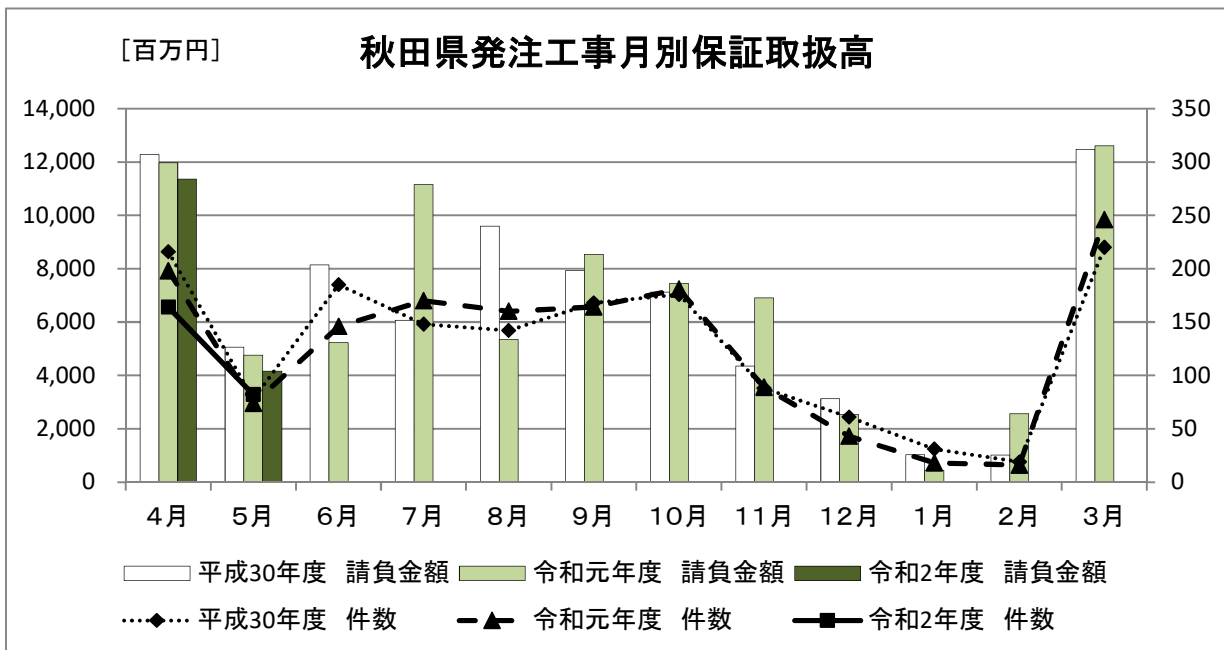
		平成30年度		令和元年度		令和2年度		対前年度増減率(%)	
		件数	請負金額	件数	請負金額	件数	請負金額	件数	請負金額
国	内閣府	0	0	0	0	1	10	-	-
	防衛省	0	0	0	0	0	0	-	-
	法務省	0	0	0	0	0	0	-	-
	財務省	0	0	1	18	0	0	-	-
	農林水産省	19	529	32	1,632	32	955	0.0	-41.5
	国土交通省	51	6,591	53	6,614	58	9,501	9.4	43.7
	最高裁判所	0	0	0	0	0	0	-	-
	環境省	0	0	0	0	0	0	-	-
	小計	70	7,121	86	8,265	91	10,467	5.8	26.7
独立行政法人等	国立大学法人	1	4	5	122	1	9	-80.0	-92.3
	東日本高速道路(株)	2	159	4	439	9	2,773	125.0	530.4
	日本高速道路保有・債務返済機構	0	0	0	0	0	0	-	-
	宇宙航空研究開発機構	0	0	0	0	0	0	-	-
	高齢・障害・求職者雇用支援機構	0	0	0	0	0	0	-	-
	国立高等専門学校機構	0	0	0	0	0	0	-	-
	日本郵政(株)	0	0	0	0	0	0	-	-
	都市再生機構 首都圏ニュータウン本部	0	0	0	0	0	0	-	-
	日本年金機構	0	0	1	7	0	0	-	-
	小計	3	164	10	569	10	2,782	0.0	388.3
県	建設部	163	8,958	162	9,799	158	9,270	-2.5	-5.4
	農林水産部	117	6,100	93	4,852	71	3,642	-23.7	-24.9
	教育庁	2	463	3	997	6	2,314	100.0	132.1
	警察本部	7	1,663	3	29	1	12	-66.7	-57.8
	生活環境部	1	12	3	496	3	70	0.0	-85.7
	産業労働部	3	95	8	548	5	53	-37.5	-90.3
	総務部	0	0	0	0	0	0	-	-
	出納局	1	45	0	0	1	11	-	-
	観光文化スポーツ部	0	0	0	0	1	143	-	-
	小計	294	17,338	272	16,723	246	15,519	-9.6	-7.2
市町村	市	126	9,357	125	7,974	135	9,175	8.0	15.1
	町	14	930	16	817	22	1,001	37.5	22.5
	村	3	105	5	161	4	140	-20.0	-12.7
		小計	143	10,393	146	8,952	161	10,317	10.3
	地方公社 計	0	0	0	0	0	0	-	-
その他	日本下水道事業団	0	0	0	0	0	0	-	-
	期成同盟会・PTA及びその他の後援団体	0	0	0	0	0	0	-	-
	その他の公共団体	0	0	0	0	0	0	-	-
	社会福祉法人	3	1,048	0	0	0	0	-	-
	その他の補助法人	0	0	0	0	0	0	-	-
	その他の事務組合	1	797	6	1,911	0	0	-	-
	地方独立行政法人	0	0	0	0	0	0	-	-
	その他の出資法人	3	95	4	163	0	0	-	-
	警察共済組合	0	0	0	0	0	0	-	-
	土地改良区	0	0	0	0	0	0	-	-
	森林組合(連合会)	1	12	0	0	0	0	-	-
	日本郵便(株)	0	0	0	0	0	0	-	-
	その他大臣指定公共工事	0	0	0	0	1	4,290	-	-
	小計	8	1,954	10	2,074	1	4,290	-90.0	106.8
	合計	518	36,972	524	36,585	509	43,377	-2.9	18.6

2. 秋田県発注工事の取扱高

(1) 単月

[金額単位: 百万円]

	平成30年5月		令和元年5月		令和2年5月		対前年度増減率(%)	
	件数	請負金額	件数	請負金額	件数	請負金額	件数	請負金額
建設部	49	3,352	36	2,352	57	2,334	58.3	-0.8
農林水産部	26	1,612	30	1,547	17	484	-43.3	-68.7
教育庁	0	0	2	121	3	1,111	50.0	818.6
警察本部	1	9	0	0	0	0	-	-
生活環境部	0	0	2	483	1	41	-50.0	-91.4
産業労働部	2	83	4	243	2	26	-50.0	-89.3
総務部	0	0	0	0	0	0	-	-
出納局	0	0	0	0	1	11	-	-
観光文化スポーツ部	0	0	0	0	1	143	-	-
合計	78	5,057	74	4,749	82	4,154	10.8	-12.5



(2) 累計(部局別取扱高)

[金額単位:百万円]

		平成30年度		令和元年度		令和2年度		対前年度増減率(%)	
		件数	請負金額	件数	請負金額	件数	請負金額	件数	請負金額
建設部		13	3,988	15	4,508	14	3,146	-6.7	-30.2
農林水産部		1	475	0	0	0	0	-	-
教育庁		2	463	2	967	4	2,230	100.0	130.5
警察本部		7	1,663	3	29	1	12	-66.7	-57.8
生活環境部		1	12	3	496	3	70	0.0	-85.7
産業労働部		2	83	7	544	2	23	-71.4	-95.7
総務部		0	0	0	0	0	0	-	-
出納局		1	45	0	0	1	11	-	-
観光文化スポーツ部		0	0	0	0	1	143	-	-
知事一計一		27	6,732	30	6,546	26	5,638	-13.3	-13.9
秋田地域 振興局	建設部	25	1,112	36	1,777	25	1,138	-30.6	-35.9
	農林部	18	1,197	13	893	16	1,605	23.1	79.7
	その他	0	0	1	29	1	77	0.0	161.4
	小計	43	2,309	50	2,699	42	2,821	-16.0	4.5
鹿角地域 振興局	建設部	18	663	13	378	14	318	7.7	-15.6
	農林部	19	634	6	161	4	183	-33.3	13.8
	その他	0	0	0	0	0	0	-	-
	小計	37	1,298	19	539	18	502	-5.3	-6.8
北秋田 地域 振興局	建設部	14	352	12	633	12	732	0.0	15.7
	農林部	14	791	11	408	7	164	-36.4	-59.9
	その他	0	0	0	0	1	6	-	-
	小計	28	1,144	23	1,041	20	903	-13.0	-13.3
山本地域 振興局	建設部	12	476	12	225	4	54	-66.7	-75.6
	農林部	20	996	17	932	12	467	-29.4	-49.8
	その他	0	0	0	0	0	0	-	-
	小計	32	1,473	29	1,157	16	522	-44.8	-54.9
由利地域 振興局	建設部	21	702	14	519	20	860	42.9	65.6
	農林部	4	141	7	278	7	305	0.0	9.4
	その他	0	0	0	0	0	0	-	-
	小計	25	844	21	798	27	1,165	28.6	46.0
仙北地域 振興局	建設部	22	720	24	1,041	25	1,035	4.2	-0.6
	農林部	21	715	19	681	15	451	-21.1	-33.7
	その他	0	0	0	0	0	0	-	-
	小計	43	1,435	43	1,723	40	1,486	-7.0	-13.7
平鹿地域 振興局	建設部	13	362	12	341	16	854	33.3	150.0
	農林部	15	916	17	1,385	4	286	-76.5	-79.4
	その他	0	0	0	0	0	0	-	-
	小計	28	1,278	29	1,727	20	1,140	-31.0	-34.0
雄勝地域 振興局	建設部	19	453	18	318	19	481	5.6	51.1
	農林部	5	231	3	110	6	179	100.0	62.5
	その他	0	0	0	0	0	0	-	-
	小計	24	685	21	429	25	661	19.0	54.0
振興局一計一		260	10,469	235	10,117	208	9,203	-11.5	-9.0
その他		7	136	7	58	12	677	71.4	1,050.2
合計		294	17,338	272	16,723	246	15,519	-9.6	-7.2

(注)各地域振興局管内の工事であっても、知事名で発注された案件については上段に含まれます。

3. 市町村発注工事の取扱高

■ 累計

[金額単位:百万円]

		平成30年度		令和元年度		令和2年度		対前年度増減率(%)	
		件数	請負金額	件数	請負金額	件数	請負金額	件数	請負金額
秋田	秋田市	36	960	41	929	48	1,689	17.1	81.8
	男鹿市	2	14	0	0	2	38	-	-
	潟上市	0	0	1	57	2	1,075	100.0	1,783.5
	五城目町	5	13	3	10	4	129	33.3	1,121.6
	八郎潟町	0	0	1	11	1	42	0.0	279.4
	井川町	0	0	0	0	0	0	-	-
	大潟村	1	73	1	34	0	0	-	-
	小計	44	1,061	47	1,042	57	2,974	21.3	185.3
鹿角	鹿角市	1	36	4	274	6	632	50.0	130.7
	小坂町	0	0	0	0	1	336	-	-
	小計	1	36	4	274	7	969	75.0	253.4
北秋田	大館市	9	665	8	1,024	13	2,596	62.5	153.5
	北秋田市	4	435	4	359	1	46	-75.0	-87.1
	上小阿仁村	0	0	0	0	0	0	-	-
	小計	13	1,100	12	1,383	14	2,642	16.7	91.1
山本	能代市	10	144	4	287	13	232	225.0	-19.2
	藤里町	0	0	0	0	0	0	-	-
	三種町	3	12	3	576	5	174	66.7	-69.8
	八峰町	1	2	0	0	4	210	-	-
	小計	14	158	7	864	22	617	214.3	-28.6
由利	由利本荘市	16	3,896	9	321	8	265	-11.1	-17.5
	にかほ市	3	65	2	31	1	59	-50.0	90.8
	小計	19	3,961	11	352	9	325	-18.2	-7.8
仙北	大仙市	14	1,275	21	1,545	15	588	-28.6	-61.9
	仙北市	4	846	5	863	3	1,186	-40.0	37.4
	美郷町	3	36	6	193	4	36	-33.3	-81.0
	小計	21	2,159	32	2,602	22	1,811	-31.3	-30.4
平鹿	横手市	16	346	17	2,021	11	431	-35.3	-78.6
	小計	16	346	17	2,021	11	431	-35.3	-78.6
雄勝	湯沢市	11	670	9	259	12	334	33.3	28.7
	羽後町	2	865	3	25	3	71	0.0	180.2
	東成瀬村	2	32	4	126	4	140	0.0	11.1
	小計	15	1,567	16	411	19	545	18.8	32.6
合計		143	10,393	146	8,952	161	10,317	10.3	15.2

4. 東北6県の取扱高

(1) 単月

[金額単位:百万円]

	平成30年5月		令和元年5月		令和2年5月		対前年度増減率(%)	
	件数	請負金額	件数	請負金額	件数	請負金額	件数	請負金額
青森県	198	19,264	239	19,489	248	11,632	3.8	-40.3
岩手県	292	33,856	292	33,990	312	35,076	6.8	3.2
宮城県	429	51,820	400	47,630	414	32,161	3.5	-32.5
秋田県	176	10,546	186	10,478	204	12,396	9.7	18.3
山形県	312	25,815	301	16,509	282	22,208	-6.3	34.5
福島県	388	29,573	499	63,825	477	68,799	-4.4	7.8
合計	1,795	170,876	1,917	191,924	1,937	182,274	1.0	-5.0

(2) 累計

[金額単位:百万円]

	平成30年度		令和元年度		令和2年度		対前年度増減率(%)	
	件数	請負金額	件数	請負金額	件数	請負金額	件数	請負金額
青森県	567	41,945	632	49,604	671	44,369	6.2	-10.6
岩手県	940	172,982	902	111,465	1,029	117,968	14.1	5.8
宮城県	936	133,033	870	106,690	1,054	99,732	21.1	-6.5
秋田県	518	36,972	524	36,585	509	43,377	-2.9	18.6
山形県	577	43,022	696	41,551	609	43,687	-12.5	5.1
福島県	806	78,751	926	114,792	992	142,289	7.1	24.0
合計	4,344	506,707	4,550	460,689	4,864	491,423	6.9	6.7

公共工事の前払金保証・契約保証・契約保証予約

 東日本建設業保証株式会社

秋 田 支 店

〒010-0951 秋田市山王 4-3-10 秋田県建設業会館別館

TEL : 018-863-1000 FAX : 0120-027-623

ホームページアドレス <https://www.ejcs.co.jp>

