

前払金保証から見た

# 秋田県内の公共工事動向

令和2年3月実績



東日本建設業保証株式会社

秋田支店



# 一 目 次

## 1. 発注者別取扱高

- (1) 単月 P. 1
- (2) 累計 P. 3

## 2. 秋田県発注工事の取扱高

- (1) 単月 P. 5
- (2) 累計 P. 6

## 3. 市町村発注工事の取扱高（累計） P. 7

## 4. 東北6県の取扱高 P. 8

- (1) 単月
- (2) 累計

### 《表の見方》

☆取扱高(実績数値)は工事場所が秋田県内のものです。

☆対前年度増減率は円単位で算出したものです。

# 1. 発注者別取扱高

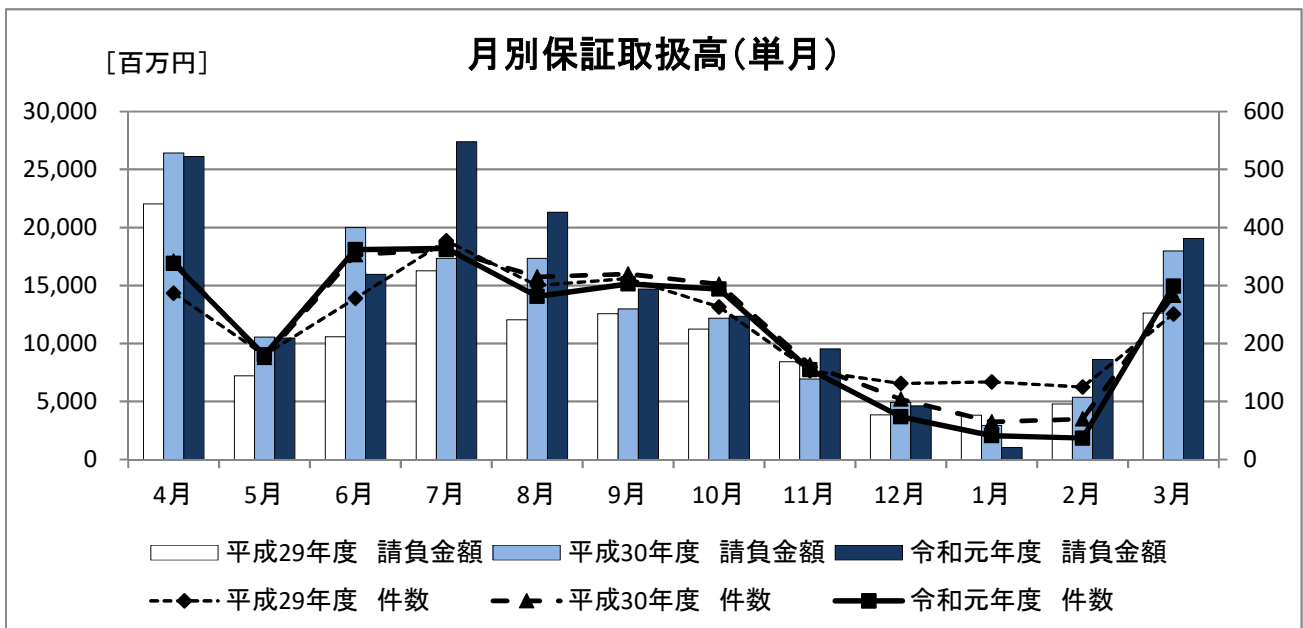
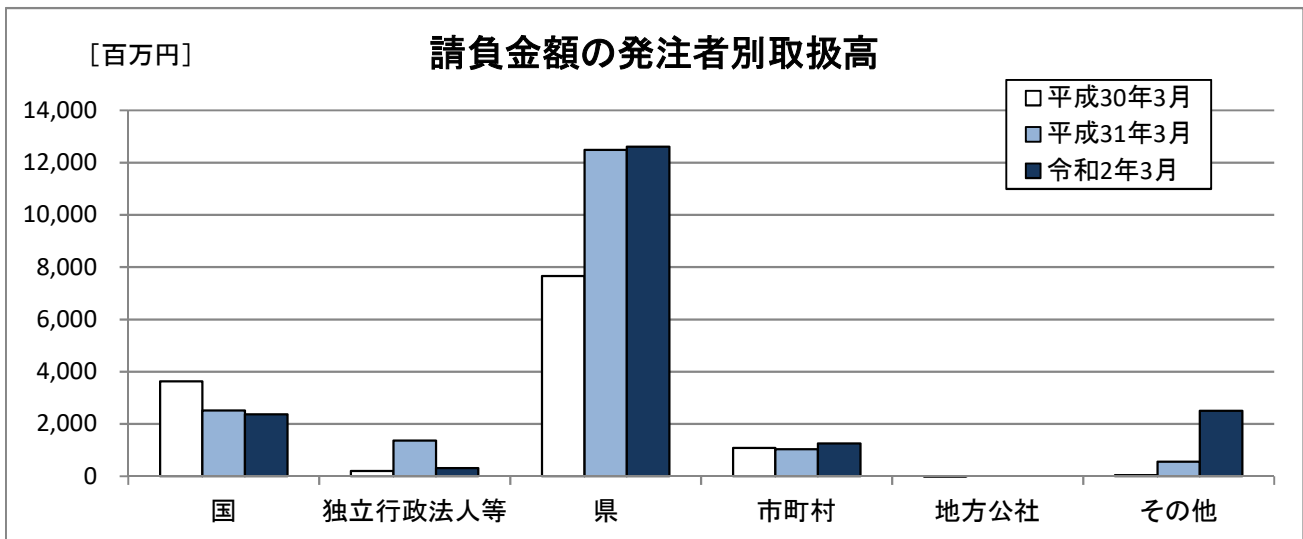
## (1) 単月

3月の取扱高は、前年同月と比較し、件数が16件の増加、請負金額が1,082百万円の増加となった。

### ■概要

[金額単位: 百万円]

	平成30年3月		平成31年3月		令和2年3月		対前年度増減率(%)	
	件数	請負金額	件数	請負金額	件数	請負金額	件数	請負金額
国	26	3,635	19	2,520	16	2,374	-15.8	-5.8
独立行政法人等	2	208	4	1,367	2	309	-50.0	-77.4
県	166	7,659	220	12,478	246	12,607	11.8	1.0
市町村	57	1,091	38	1,040	33	1,252	-13.2	20.4
地方公社	-1	-11	0	0	0	0	-	-
その他	1	45	2	562	2	2,508	0.0	346.0
合計	251	12,629	283	17,969	299	19,051	5.7	6.0



■内訳

[金額単位:百万円]

	平成30年3月		平成31年3月		令和2年3月		対前年度増減率(%)		
	件数	請負金額	件数	請負金額	件数	請負金額	件数	請負金額	
国	内閣府	0	0	0	0	0	0	-	-
	防衛省	0	0	0	0	0	0	-	-
	法務省	0	0	0	0	0	0	-	-
	財務省	0	0	0	0	0	0	-	-
	農林水産省	10	296	7	489	7	747	0.0	52.9
	国土交通省	16	3,339	12	2,031	9	1,626	-25.0	-19.9
	最高裁判所	0	0	0	0	0	0	-	-
	環境省	0	0	0	0	0	0	-	-
	小計	26	3,635	19	2,520	16	2,374	-15.8	-5.8
独立行政法人等	国立大学法人	0	0	2	49	0	0	-	-
	東日本高速道路(株)	2	208	2	1,318	1	169	-50.0	-87.1
	日本高速道路保有・債務返済機構	0	0	0	0	0	0	-	-
	宇宙航空研究開発機構	0	0	0	0	0	0	-	-
	雇用・能力開発機構	0	0	0	0	0	0	-	-
	高齢・障害・求職者雇用支援機構	0	0	0	0	0	0	-	-
	国立高等専門学校機構	0	0	0	0	1	139	-	-
	日本郵政(株)	0	0	0	0	0	0	-	-
	都市再生機構 首都圏ニュータウン本部	0	0	0	0	0	0	-	-
	日本年金機構	0	0	0	0	0	0	-	-
小計	2	208	4	1,367	2	309	-50.0	-77.4	
県	建設部	74	3,197	99	6,202	99	4,230	0.0	-31.8
	農林水産部	88	4,245	122	6,332	144	7,986	18.0	26.1
	教育庁	4	216	0	0	2	362	-	-
	警察本部	0	0	0	0	1	6	-	-
	生活環境部	0	0	0	0	1	31	-	-
	産業労働部	0	0	0	0	-1	-11	-	-
	総務部	0	0	0	0	0	0	-	-
	出納局	0	0	-1	-57	0	0	-	-
	観光文化スポーツ部	0	0	0	0	0	0	-	-
小計	166	7,659	220	12,478	246	12,607	11.8	1.0	
市町村	市	46	988	23	661	33	1,252	43.5	89.4
	町	10	79	15	379	0	0	-	-
	村	1	23	0	0	0	0	-	-
	小計	57	1,091	38	1,040	33	1,252	-13.2	20.4
地方公社 計		-1	-11	0	0	0	0	-	-
その他	日本下水道事業団	1	45	1	38	0	0	-	-
	期成同盟会・PTA及びその他の後援団体	0	0	0	0	0	0	-	-
	その他の公共団体	0	0	0	0	0	0	-	-
	社会福祉法人	0	0	0	0	1	11	-	-
	その他の補助法人	0	0	0	0	0	0	-	-
	その他の事務組合	0	0	0	0	0	0	-	-
	地方独立行政法人	0	0	0	0	1	2,496	-	-
	その他の出資法人	0	0	0	0	0	0	-	-
	警察共済組合	0	0	2	540	0	0	-	-
	土地改良区	0	0	0	0	0	0	-	-
	森林組合(連合会)	0	0	0	0	0	0	-	-
	日本郵便(株)	0	0	-1	-15	0	0	-	-
	小計	1	45	2	562	2	2,508	0.0	346.0
合計	251	12,629	283	17,969	299	19,051	5.7	6.0	

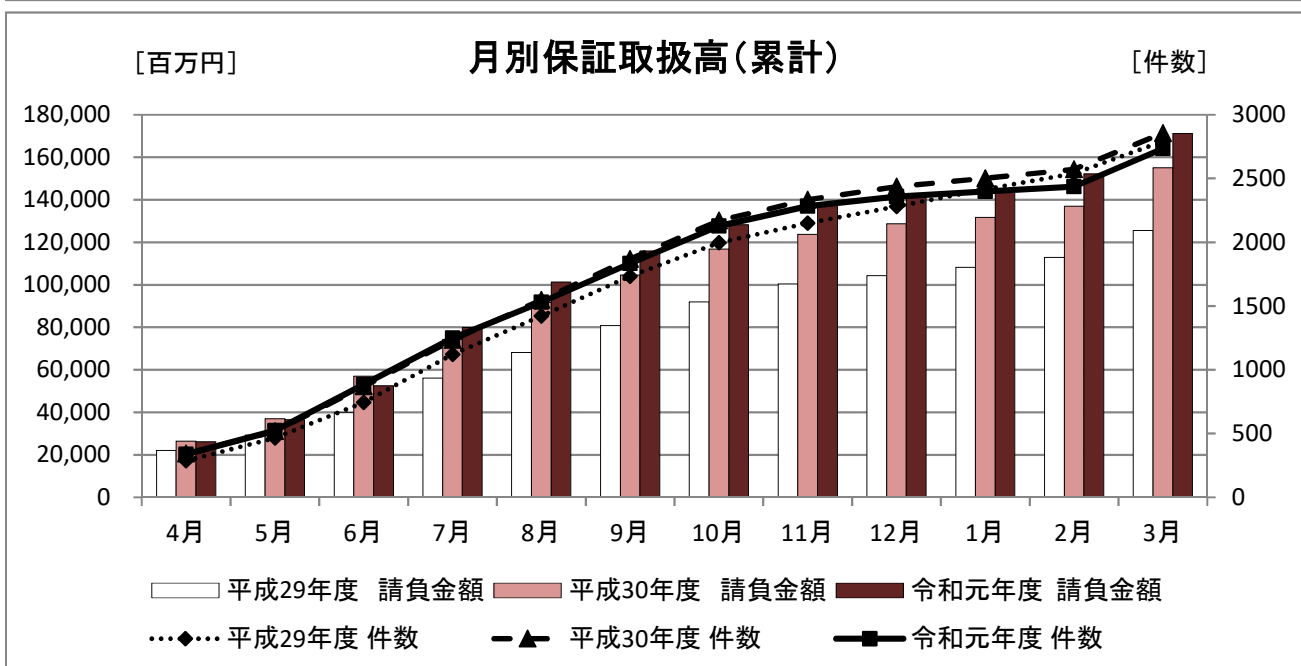
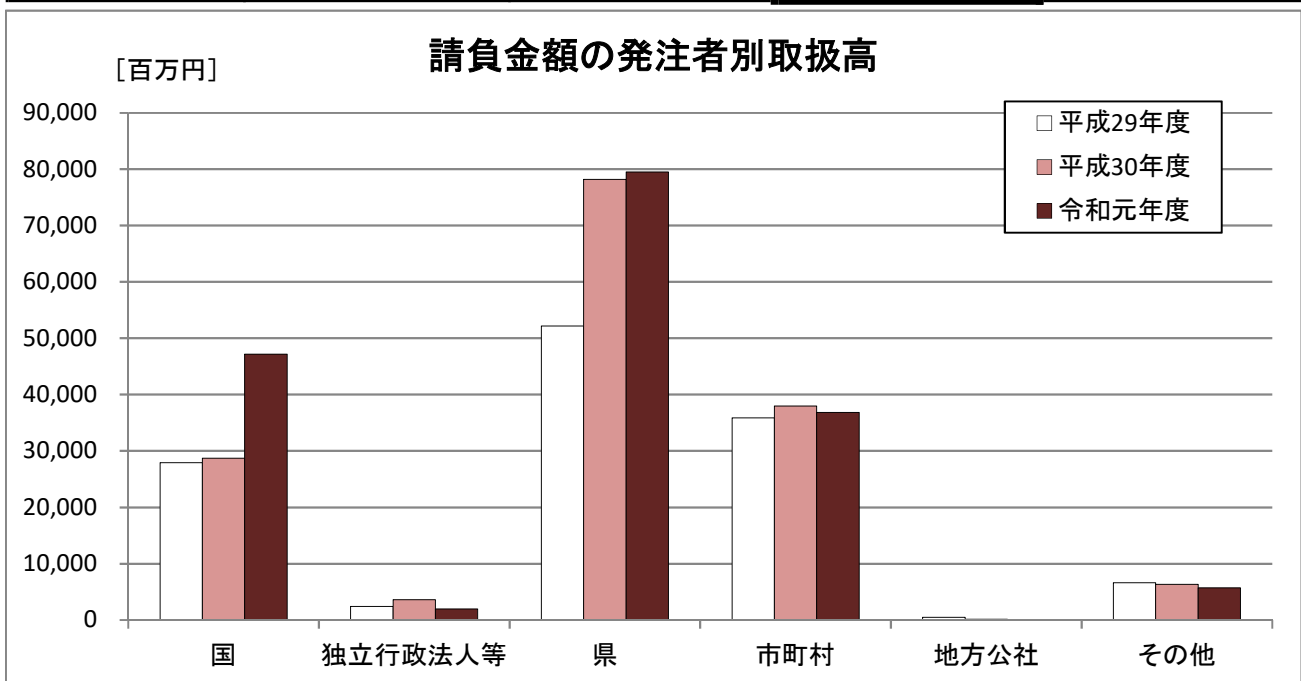
## (2) 累計

3月末時点での累計取扱高は、前年度と比較し、件数が121件の減少、請負金額が16,174百万円の増加となった。

### ■概要

[金額単位: 百万円]

	平成29年度		平成30年度		令和元年度		対前年度増減率(%)	
	件数	請負金額	件数	請負金額	件数	請負金額	件数	請負金額
国	296	27,910	298	28,699	292	47,156	-2.0	64.3
独立行政法人等	27	2,397	25	3,618	39	1,970	56.0	-45.6
県	1,443	52,199	1,532	78,204	1,505	79,488	-1.8	1.6
市町村	1,001	35,891	962	37,989	872	36,835	-9.4	-3.0
地方公社	5	512	1	132	1	9	0.0	-93.0
その他	19	6,643	37	6,345	25	5,705	-32.4	-10.1
合計	2,791	125,555	2,855	154,990	2,734	171,165	-4.2	10.4



■内訳

[金額単位:百万円]

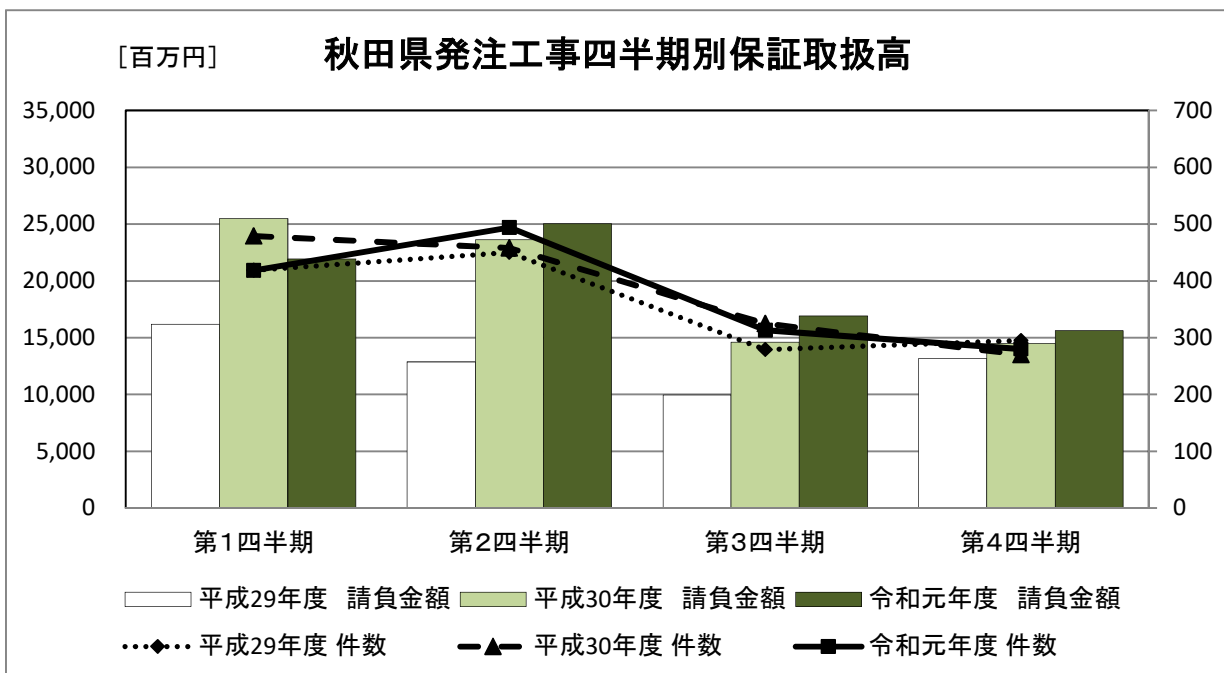
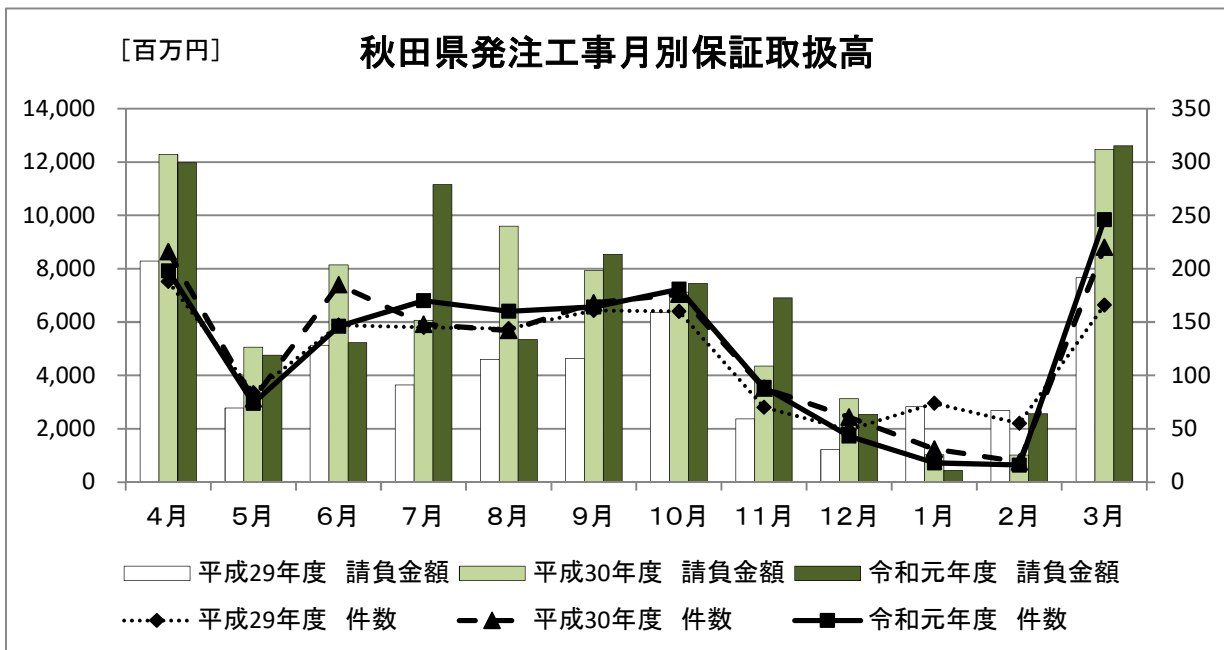
		平成29年度		平成30年度		令和元年度		対前年度増減率(%)	
		件数	請負金額	件数	請負金額	件数	請負金額	件数	請負金額
国	内閣府	0	0	0	0	1	17	-	-
	防衛省	4	600	3	164	2	206	-33.3	25.7
	法務省	0	0	0	0	1	62	-	-
	財務省	2	18	0	0	3	59	-	-
	農林水産省	121	4,943	131	6,212	127	7,568	-3.1	21.8
	国土交通省	168	22,305	160	21,692	154	38,776	-3.8	78.8
	最高裁判所	0	0	3	624	3	461	0.0	-26.1
	環境省	1	42	1	5	1	3	0.0	-32.5
	小計	296	27,910	298	28,699	292	47,156	-2.0	64.3
独立行政法人等	国立大学法人	10	1,113	9	401	14	737	55.6	83.6
	東日本高速道路(株)	12	1,216	13	3,063	18	907	38.5	-70.4
	日本高速道路保有・債務返済機構	0	0	0	0	1	40	-	-
	宇宙航空研究開発機構	0	0	1	69	1	40	0.0	-41.9
	高齢・障害・求職者雇用支援機構	2	24	0	0	1	10	-	-
	国立高等専門学校機構	0	0	1	34	3	227	200.0	551.8
	日本郵政(株)	1	26	0	0	0	0	-	-
	都市再生機構 首都圏ニュータウン本部	2	15	0	0	0	0	-	-
	日本年金機構	0	0	1	49	1	7	0.0	-84.7
	小計	27	2,397	25	3,618	39	1,970	56.0	-45.6
県	建設部	899	29,980	961	49,356	951	44,494	-1.0	-9.9
	農林水産部	451	17,623	509	23,105	479	22,393	-5.9	-3.1
	教育庁	31	1,866	9	798	16	2,139	77.8	168.0
	警察本部	18	306	19	1,833	17	198	-10.5	-89.2
	生活環境部	11	423	10	2,103	13	3,123	30.0	48.4
	産業労働部	23	870	18	609	23	1,326	27.8	117.7
	総務部	0	0	0	0	1	10	-	-
	出納局	3	32	5	134	2	24	-60.0	-81.8
	観光文化スポーツ部	7	1,096	1	262	3	5,778	200.0	2,104.2
	小計	1,443	52,199	1,532	78,204	1,505	79,488	-1.8	1.6
市町村	市	812	30,896	813	34,038	748	31,598	-8.0	-7.2
	町	161	3,074	130	3,468	107	4,861	-17.7	40.2
	村	28	1,921	19	483	17	374	-10.5	-22.4
		小計	1001	35,891	962	37,989	872	36,835	-9.4
	地方公社 計	5	512	1	132	1	9	0.0	-93.0
その他	日本下水道事業団	4	476	8	493	4	191	-50.0	-61.2
	期成同盟会、PTA及びその他の後援団体	0	0	3	1,704	0	0	-	-
	その他の公共団体	0	0	2	33	0	0	-	-
	社会福祉法人	2	314	6	1,416	2	450	-66.7	-68.2
	その他の補助法人	1	5	0	0	0	0	-	-
	その他の事務組合	2	1,038	4	1,703	9	2,054	125.0	20.6
	地方独立行政法人	2	4,452	4	203	3	2,771	-25.0	1,263.2
	その他の出資法人	4	98	3	95	5	208	66.7	117.1
	警察共済組合	3	238	2	540	0	0	-	-
	土地改良区	0	0	1	9	1	21	0.0	112.6
	森林組合(連合会)	0	0	1	12	0	0	-	-
	日本郵便(株)	1	19	3	130	1	6	-66.7	-94.7
	小計	19	6,643	37	6,345	25	5,705	-32.4	-10.1
	合計	2,791	125,555	2,855	154,990	2,734	171,165	-4.2	10.4

## 2. 秋田県発注工事の取扱高

### (1) 単月

[金額単位:百万円]

	平成30年3月		平成31年3月		令和2年3月		対前年度増減率(%)	
	件数	請負金額	件数	請負金額	件数	請負金額	件数	請負金額
建設部	74	3,197	99	6,202	99	4,230	0.0	-31.8
農林水産部	88	4,245	122	6,332	144	7,986	18.0	26.1
教育庁	4	216	0	0	2	362	-	-
警察本部	0	0	0	0	1	6	-	-
生活環境部	0	0	0	0	1	31	-	-
産業労働部	0	0	0	0	-1	-11	-	-
総務部	0	0	0	0	0	0	-	-
出納局	0	0	-1	-57	0	0	-	-
観光文化スポーツ部	0	0	0	0	0	0	-	-
合計	166	7,659	220	12,478	246	12,607	11.8	1.0





## (2) 累計(部局別取扱高)

[金額単位:百万円]

		平成29年度		平成30年度		令和元年度		対前年度増減率(%)	
		件数	請負金額	件数	請負金額	件数	請負金額	件数	請負金額
建設部		37	7,299	68	21,314	48	17,071	-29.4	-19.9
農林水産部		4	549	7	1,009	2	73	-71.4	-92.7
教育庁		20	1,638	4	700	7	1,862	75.0	166.1
警察本部		18	306	19	1,833	17	198	-10.5	-89.2
生活環境部		11	423	10	2,103	13	3,123	30.0	48.4
産業労働部		16	811	13	524	16	1,269	23.1	142.1
総務部		0	0	0	0	1	10	-	-
出納局		2	26	4	112	2	24	-50.0	-78.1
観光文化スポーツ部		7	1,096	1	262	3	5,778	200.0	2,104.2
知事一計一		115	12,153	126	27,860	109	29,412	-13.5	5.6
秋田地域 振興局	建設部	149	3,448	153	5,278	153	4,748	0.0	-10.0
	農林部	70	3,271	75	3,820	71	4,042	-5.3	5.8
	その他	4	113	3	75	3	65	0.0	-13.2
	小計	223	6,833	231	9,174	227	8,856	-1.7	-3.5
鹿角地域 振興局	建設部	70	1,605	83	2,005	78	1,888	-6.0	-5.9
	農林部	19	547	39	1,351	22	709	-43.6	-47.5
	その他	0	0	0	0	0	0	-	-
	小計	89	2,153	122	3,357	100	2,598	-18.0	-22.6
北秋田 地域 振興局	建設部	104	3,023	98	2,933	108	3,857	10.2	31.5
	農林部	51	1,911	49	1,651	44	1,669	-10.2	1.1
	その他	3	37	1	13	2	118	100.0	784.6
	小計	158	4,972	148	4,598	154	5,645	4.1	22.8
山本地域 振興局	建設部	65	2,098	87	2,883	89	3,071	2.3	6.5
	農林部	36	1,161	70	3,243	57	2,390	-18.6	-26.3
	その他	0	0	0	0	0	0	-	-
	小計	101	3,259	157	6,126	146	5,461	-7.0	-10.8
由利地域 振興局	建設部	114	2,882	99	2,414	107	2,922	8.1	21.1
	農林部	60	1,634	52	2,058	44	1,567	-15.4	-23.8
	その他	0	0	0	0	0	0	-	-
	小計	174	4,517	151	4,472	151	4,490	0.0	0.4
仙北地域 振興局	建設部	160	4,652	182	7,425	158	4,544	-13.2	-38.8
	農林部	131	5,413	143	7,053	158	7,761	10.5	10.0
	その他	5	82	2	31	4	92	100.0	191.5
	小計	296	10,148	327	14,510	320	12,398	-2.1	-14.6
平鹿地域 振興局	建設部	78	1,894	66	1,763	78	2,527	18.2	43.3
	農林部	53	2,374	47	1,974	60	3,321	27.7	68.2
	その他	0	0	0	0	0	0	-	-
	小計	131	4,268	113	3,737	138	5,848	22.1	56.5
雄勝地域 振興局	建設部	93	2,215	98	2,643	98	2,720	0.0	2.9
	農林部	27	759	26	904	21	855	-19.2	-5.4
	その他	0	0	0	0	0	0	-	-
	小計	120	2,975	124	3,547	119	3,575	-4.0	0.8
振興局一計一		1,292	39,129	1,373	49,524	1,355	48,875	-1.3	-1.3
その他		36	916	33	820	41	1,199	24.2	46.2
合計		1,443	52,199	1,532	78,204	1,505	79,488	-1.8	1.6

(注)各地域振興局管内の工事であっても、知事名で発注された案件については上段に含まれます。

### 3. 市町村発注工事の取扱高

■累計

[金額単位:百万円]

		平成29年度		平成30年度		令和元年度		対前年度増減率(%)	
		件数	請負金額	件数	請負金額	件数	請負金額	件数	請負金額
秋田	秋田市	225	9,912	201	8,086	222	8,250	10.4	2.0
	男鹿市	22	1,001	18	396	13	412	-27.8	4.1
	潟上市	2	17	14	653	8	544	-42.9	-16.8
	五城目町	53	495	44	485	11	2,314	-75.0	377.1
	八郎潟町	4	167	4	331	6	160	50.0	-51.6
	井川町	7	379	6	101	2	41	-66.7	-59.4
	大潟村	8	1,023	3	95	2	40	-33.3	-57.5
	小計	321	12,995	290	10,150	264	11,764	-9.0	15.9
鹿角	鹿角市	26	2,050	26	1,267	17	1,055	-34.6	-16.7
	小坂町	11	270	6	266	7	92	16.7	-65.3
	小計	37	2,320	32	1,533	24	1,148	-25.0	-25.1
北秋田	大館市	70	2,010	58	2,472	63	3,132	8.6	26.7
	北秋田市	28	701	33	1,350	21	861	-36.4	-36.2
	上小阿仁村	2	435	1	5	2	14	100.0	159.7
	小計	100	3,146	92	3,828	86	4,007	-6.5	4.7
山本	能代市	77	2,653	76	2,368	66	1,885	-13.2	-20.4
	藤里町	5	247	1	30	2	53	100.0	73.6
	三種町	25	312	26	413	24	889	-7.7	115.2
	八峰町	8	400	5	103	9	329	80.0	218.3
	小計	115	3,613	108	2,915	101	3,157	-6.5	8.3
由利	由利本荘市	87	4,496	79	5,889	84	2,864	6.3	-51.4
	にかほ市	9	312	11	376	6	168	-45.5	-55.1
	小計	96	4,809	90	6,265	90	3,033	0.0	-51.6
仙北	大仙市	107	3,224	98	3,732	82	3,408	-16.3	-8.7
	仙北市	40	1,479	42	1,545	27	2,295	-35.7	48.5
	美郷町	32	547	24	602	36	808	50.0	34.3
	小計	179	5,252	164	5,879	145	6,512	-11.6	10.8
平鹿	横手市	73	1,775	90	3,517	93	5,684	3.3	61.6
	小計	73	1,775	90	3,517	93	5,684	3.3	61.6
雄勝	湯沢市	46	1,260	67	2,381	46	1,034	-31.3	-56.6
	羽後町	16	254	14	1,134	10	172	-28.6	-84.8
	東成瀬村	18	462	15	382	13	320	-13.3	-16.3
	小計	80	1,977	96	3,898	69	1,526	-28.1	-60.8
合計		1001	35,891	962	37,989	872	36,835	-9.4	-3.0

#### 4. 東北6県の取扱高

##### (1) 単月

[金額単位:百万円]

	平成30年3月		平成31年3月		令和2年3月		対前年度増減率(%)	
	件数	請負金額	件数	請負金額	件数	請負金額	件数	請負金額
青森県	199	7,041	247	8,063	231	7,558	-6.5	-6.3
岩手県	126	23,571	171	34,434	156	40,303	-8.8	17.0
宮城県	464	81,383	483	71,450	577	61,334	19.5	-14.2
秋田県	251	12,629	283	17,969	299	19,051	5.7	6.0
山形県	134	9,261	252	16,429	249	20,532	-1.2	25.0
福島県	299	67,224	355	60,548	676	64,828	90.4	7.1
合計	1,473	201,111	1,791	208,895	2,188	213,608	22.2	2.3

##### (2) 累計

[金額単位:百万円]

	平成29年度		平成30年度		令和元年度		対前年度増減率(%)	
	件数	請負金額	件数	請負金額	件数	請負金額	件数	請負金額
青森県	3,722	171,167	3,546	158,202	3,735	181,537	5.3	14.8
岩手県	4,967	506,372	4,509	438,682	4,389	353,407	-2.7	-19.4
宮城県	6,652	605,871	6,701	561,373	6,737	509,013	0.5	-9.3
秋田県	2,791	125,555	2,855	154,990	2,734	171,165	-4.2	10.4
山形県	3,296	152,663	3,531	172,180	3,772	203,440	6.8	18.2
福島県	6,579	607,627	6,729	633,286	7,352	633,868	9.3	0.1
合計	28,007	2,169,258	27,871	2,118,715	28,719	2,052,434	3.0	-3.1

公共工事の前払金保証・契約保証・契約保証予約

 東日本建設業保証株式会社

## 秋 田 支 店

〒010-0951 秋田市山王 4-3-10 秋田県建設業会館別館

TEL : 018-863-1000 FAX : 0120-027-623

ホームページアドレス <https://www.ejcs.co.jp>

