

前払金保証から見た

秋田県内の公共工事動向

令和2年1月実績



東日本建設業保証株式会社

秋田支店

目 次

1. 発注者別取扱高

- (1) 単月 P. 1
- (2) 累計 P. 3

2. 秋田県発注工事の取扱高

- (1) 単月 P. 5
- (2) 累計 P. 6

3. 市町村発注工事の取扱高（累計） P. 7

4. 東北6県の取扱高 P. 8

- (1) 単月
- (2) 累計

《表の見方》

☆取扱高(実績数値)は工事場所が秋田県内のものです。

☆対前年度増減率は円単位で算出したものです。

1. 発注者別取扱高

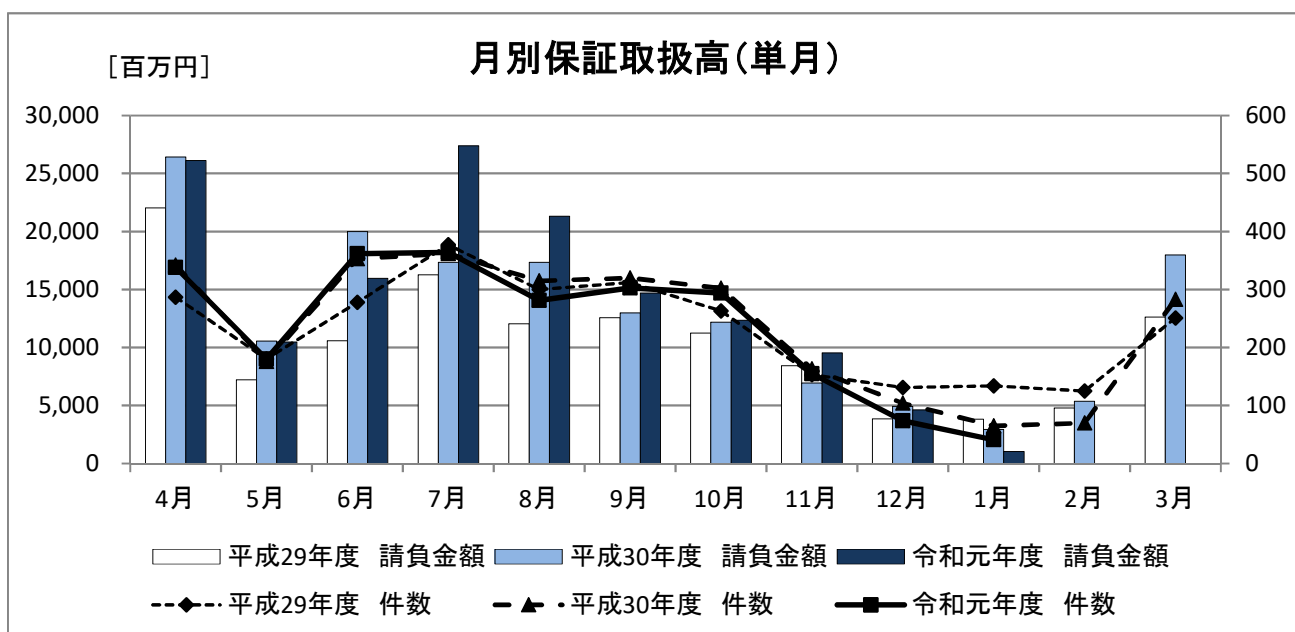
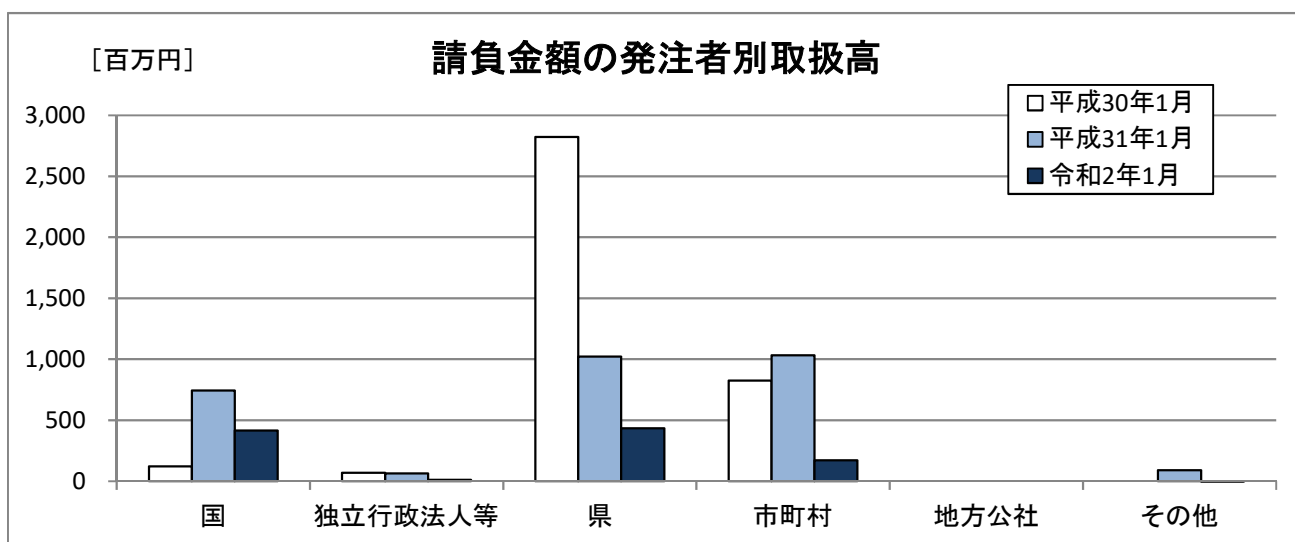
(1) 単月

1月の取扱高は、前年同月と比較し、件数が24件の減少、請負金額が1,924百万円の減少となった。

■概要

[金額単位: 百万円]

	平成30年1月		平成31年1月		令和2年1月		対前年度増減率(%)	
	件数	請負金額	件数	請負金額	件数	請負金額	件数	請負金額
国	1	122	6	743	5	415	-16.7	-44.1
独立行政法人等	2	69	3	65	1	12	-66.7	-81.5
県	74	2,821	31	1,022	18	434	-41.9	-57.5
市町村	57	826	23	1,033	16	172	-30.4	-83.3
地方公社	0	0	0	0	0	0	-	-
その他	0	0	2	91	1	-1	-50.0	-101.3
合計	134	3,839	65	2,957	41	1,033	-36.9	-65.1



■内訳

[金額単位:百万円]

	平成30年1月		平成31年1月		令和2年1月		対前年度増減率(%)		
	件数	請負金額	件数	請負金額	件数	請負金額	件数	請負金額	
国	内閣府	0	0	0	0	0	0	-	-
	防衛省	1	122	0	0	0	0	-	-
	法務省	0	0	0	0	0	0	-	-
	財務省	0	0	0	0	0	0	-	-
	農林水産省	0	0	2	10	2	61	0.0	508.9
	国土交通省	0	0	4	733	3	218	-25.0	-70.3
	最高裁判所	0	0	0	0	0	135	-	-
	環境省	0	0	0	0	0	0	-	-
	小計	1	122	6	743	5	415	-16.7	-44.1
独立行政法人等	国立大学法人	1	42	3	65	1	12	-66.7	-81.5
	東日本高速道路(株)	0	0	0	0	0	0	-	-
	日本高速道路保有・債務返済機構	0	0	0	0	0	0	-	-
	宇宙航空研究開発機構	0	0	0	0	0	0	-	-
	雇用・能力開発機構	0	0	0	0	0	0	-	-
	高齢・障害・求職者雇用支援機構	0	0	0	0	0	0	-	-
	国立高等専門学校機構	0	0	0	0	0	0	-	-
	日本郵政(株)	1	26	0	0	0	0	-	-
	都市再生機構 首都圏ニュータウン本部	0	0	0	0	0	0	-	-
	日本年金機構	0	0	0	0	0	0	-	-
小計	2	69	3	65	1	12	-66.7	-81.5	
県	建設部	68	2,661	23	1,053	14	332	-39.1	-68.4
	農林水産部	6	159	5	-51	3	91	-40.0	-278.3
	教育庁	0	0	0	0	0	0	-	-
	警察本部	0	0	3	20	1	10	-66.7	-49.3
	生活環境部	0	0	0	0	0	0	-	-
	産業労働部	0	0	0	0	0	0	-	-
	総務部	0	0	0	0	0	0	-	-
	出納局	0	0	0	0	0	0	-	-
	観光文化スポーツ部	0	0	0	0	0	0	-	-
	小計	74	2,821	31	1,022	18	434	-41.9	-57.5
市町村	市	55	815	18	1,005	11	126	-38.9	-87.4
	町	2	10	5	28	5	45	0.0	59.6
	村	0	0	0	0	0	0	-	-
	小計	57	826	23	1,033	16	172	-30.4	-83.3
地方公社 計	0	0	0	0	0	0	-	-	
その他	日本下水道事業団	0	0	2	91	2	98	0.0	7.5
	期成同盟会、PTA及びその他の後援団体	0	0	0	0	0	0	-	-
	その他の公共団体	0	0	0	0	0	0	-	-
	社会福祉法人	0	0	0	0	-1	-99	-	-
	その他の補助法人	0	0	0	0	0	0	-	-
	その他の事務組合	0	0	0	0	0	0	-	-
	地方独立行政法人	0	0	0	0	0	0	-	-
	その他の出資法人	0	0	0	0	0	0	-	-
	警察共済組合	0	0	0	0	0	0	-	-
	土地改良区	0	0	0	0	0	0	-	-
	森林組合(連合会)	0	0	0	0	0	0	-	-
	日本郵便(株)	0	0	0	0	0	0	-	-
	小計	0	0	2	91	1	-1	-50.0	-101.3
合計	134	3,839	65	2,957	41	1,033	-36.9	-65.1	

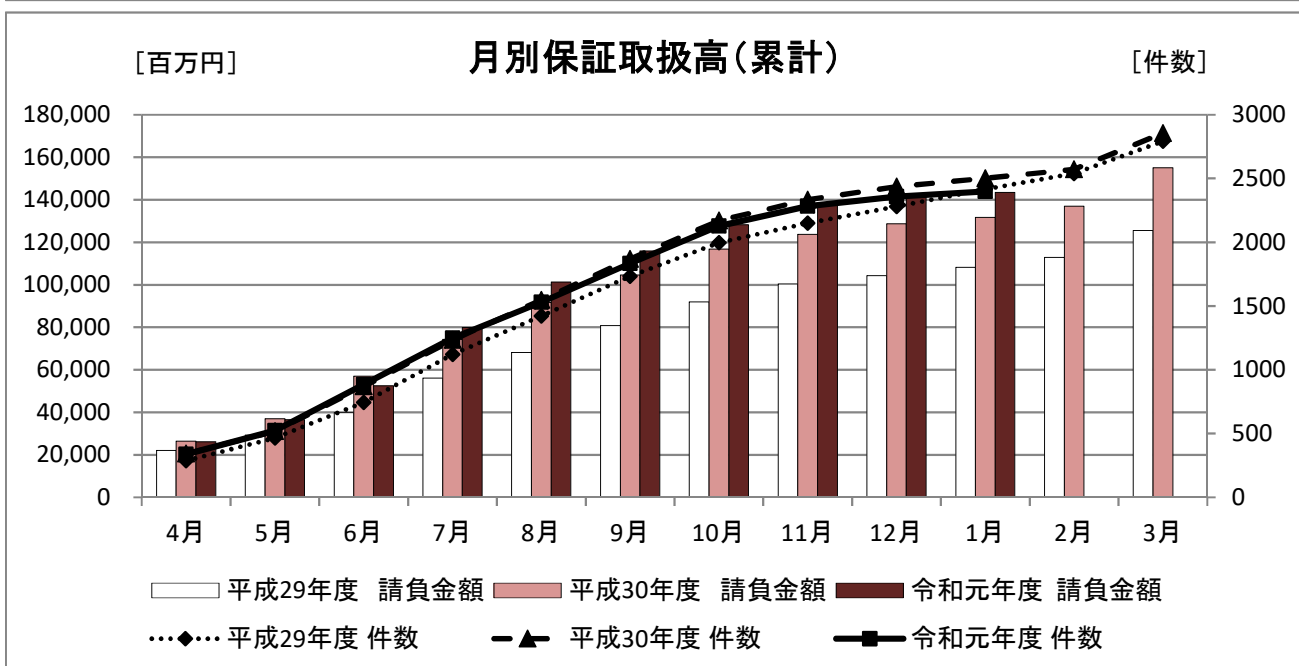
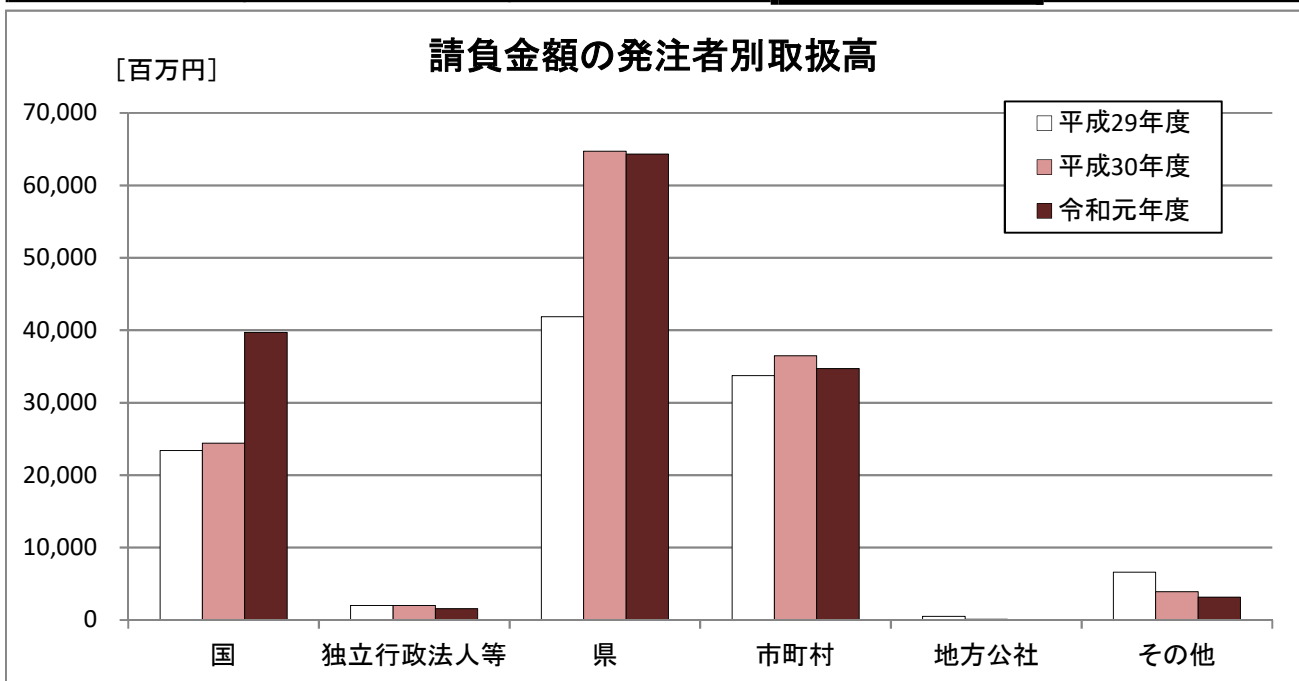
(2) 累計

1月末時点での累計取扱高は、前年度と比較し、件数が104件の減少、請負金額が11,837百万円の増加となった。

■ 概要

[金額単位: 百万円]

	平成29年度		平成30年度		令和元年度		対前年度増減率(%)	
	件数	請負金額	件数	請負金額	件数	請負金額	件数	請負金額
国	261	23,384	271	24,428	267	39,709	-1.5	62.6
独立行政法人等	24	2,037	18	2,017	34	1,594	88.9	-20.9
県	1,222	41,850	1,293	64,713	1,243	64,314	-3.9	-0.6
市町村	884	33,746	888	36,457	831	34,694	-6.4	-4.8
地方公社	6	524	1	132	1	9	0.0	-93.0
その他	18	6,597	31	3,909	22	3,174	-29.0	-18.8
合計	2,415	108,141	2,502	131,659	2,398	143,496	-4.2	9.0



■内訳

[金額単位:百万円]

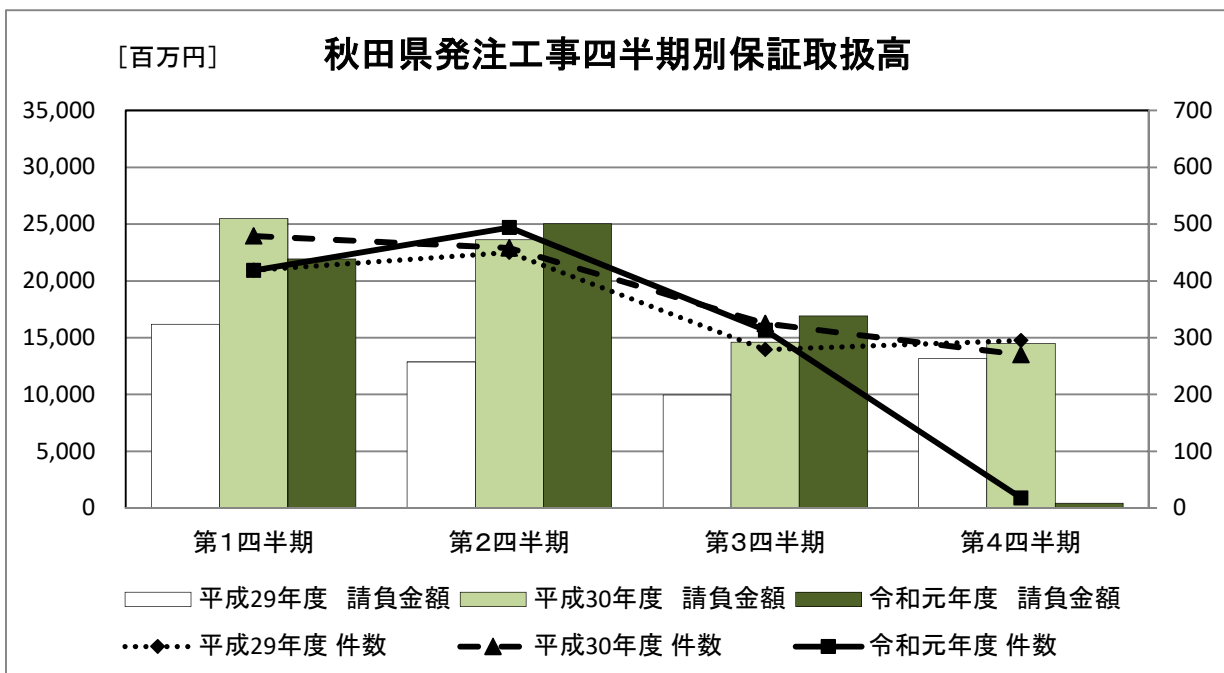
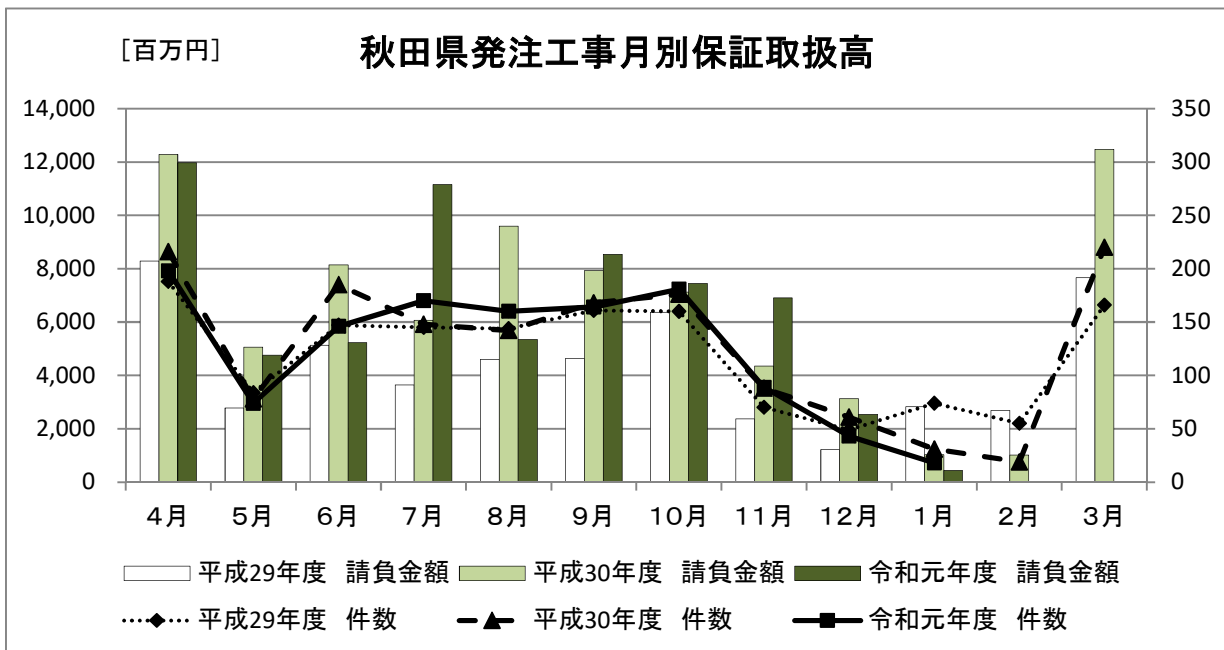
	平成29年度		平成30年度		令和元年度		対前年度増減率(%)		
	件数	請負金額	件数	請負金額	件数	請負金額	件数	請負金額	
国	内閣府	0	0	0	0	1	17	-	-
	防衛省	4	600	3	125	1	10	-66.7	-91.5
	法務省	0	0	0	0	1	62	-	-
	財務省	2	18	0	0	3	59	-	-
	農林水産省	109	4,638	123	5,678	119	6,807	-3.3	19.9
	国土交通省	145	18,084	142	18,593	139	32,552	-2.1	75.1
	最高裁判所	0	0	2	25	2	195	0.0	678.9
	環境省	1	42	1	5	1	3	0.0	-32.5
小計	261	23,384	271	24,428	267	39,709	-1.5	62.6	
独立行政法人等	国立大学法人	10	1,113	6	254	14	737	133.3	189.5
	東日本高速道路(株)	9	856	10	1,658	15	711	50.0	-57.1
	日本高速道路保有・債務返済機構	0	0	0	0	1	40	-	-
	宇宙航空研究開発機構	0	0	1	69	0	0	-	-
	高齢・障害・求職者雇用支援機構	2	24	0	0	1	10	-	-
	国立高等専門学校機構	0	0	1	34	2	87	100.0	151.3
	日本郵政(株)	1	26	0	0	0	0	-	-
	都市再生機構 首都圏ニュータウン本部	2	15	0	0	0	0	-	-
	日本年金機構	0	0	0	0	1	7	-	-
小計	24	2,037	18	2,017	34	1,594	88.9	-20.9	
県	建設部	773	24,393	845	42,223	837	37,759	-0.9	-10.6
	農林水産部	362	13,376	385	16,690	334	14,344	-13.2	-14.1
	教育庁	25	1,351	9	798	14	1,776	55.6	122.6
	警察本部	18	306	19	1,833	16	191	-15.8	-89.5
	生活環境部	11	423	10	2,103	12	3,091	20.0	46.9
	産業労働部	23	870	18	609	24	1,337	33.3	119.5
	総務部	0	0	0	0	1	10	-	-
	出納局	3	32	6	191	2	24	-66.7	-87.2
	観光文化スポーツ部	7	1,096	1	262	3	5,778	200.0	2,104.2
小計	1,222	41,850	1,293	64,713	1,243	64,314	-3.9	-0.6	
市町村	市	727	29,013	764	32,976	708	29,479	-7.3	-10.6
	町	130	2,835	105	2,997	106	4,839	1.0	61.4
	村	27	1,897	19	483	17	374	-10.5	-22.4
	小計	884	33,746	888	36,457	831	34,694	-6.4	-4.8
地方公社 計	6	524	1	132	1	9	0.0	-93.0	
その他	日本下水道事業団	3	430	5	221	3	169	-40.0	-23.7
	期成同盟会、PTA及びその他の後援団体	0	0	1	64	0	0	-	-
	その他の公共団体	0	0	2	33	0	0	-	-
	社会福祉法人	2	314	6	1,416	1	438	-83.3	-69.0
	その他の補助法人	1	5	0	0	0	0	-	-
	その他の事務組合	2	1,038	4	1,703	9	2,054	125.0	20.6
	地方独立行政法人	2	4,452	4	203	2	274	-50.0	35.2
	その他の出資法人	4	98	3	95	5	208	66.7	117.1
	警察共済組合	3	238	0	0	0	0	-	-
	土地改良区	0	0	1	9	1	21	0.0	112.6
	森林組合(連合会)	0	0	1	12	0	0	-	-
	日本郵便(株)	1	19	4	146	1	6	-75.0	-95.2
小計	18	6,597	31	3,909	22	3,174	-29.0	-18.8	
合計	2,415	108,141	2,502	131,659	2,398	143,496	-4.2	9.0	

2. 秋田県発注工事の取扱高

(1) 単月

[金額単位:百万円]

	平成30年1月		平成31年1月		令和2年1月		対前年度増減率(%)	
	件数	請負金額	件数	請負金額	件数	請負金額	件数	請負金額
建設部	68	2,661	23	1,053	14	332	-39.1	-68.4
農林水産部	6	159	5	-51	3	91	-40.0	-278.3
教育庁	0	0	0	0	0	0	-	-
警察本部	0	0	3	20	1	10	-66.7	-49.3
生活環境部	0	0	0	0	0	0	-	-
産業労働部	0	0	0	0	0	0	-	-
総務部	0	0	0	0	0	0	-	-
出納局	0	0	0	0	0	0	-	-
観光文化スポーツ部	0	0	0	0	0	0	-	-
合計	74	2,821	31	1,022	18	434	-41.9	-57.5



(2) 累計(部局別取扱高)

[金額単位:百万円]

		平成29年度		平成30年度		令和元年度		対前年度増減率(%)	
		件数	請負金額	件数	請負金額	件数	請負金額	件数	請負金額
建設部		27	5,250	58	17,507	43	13,735	-25.9	-21.5
農林水産部		4	549	7	1,009	2	73	-71.4	-92.7
教育庁		14	1,123	4	700	6	1,548	50.0	121.2
警察本部		18	306	19	1,833	16	191	-15.8	-89.5
生活環境部		11	423	10	2,103	12	3,091	20.0	46.9
産業労働部		16	811	13	524	17	1,280	30.8	144.2
総務部		0	0	0	0	1	10	-	-
出納局		2	26	5	169	2	24	-60.0	-85.5
観光文化スポーツ部		7	1,096	1	262	3	5,778	200.0	2,104.2
知事一計一		99	9,589	117	24,109	102	25,735	-12.8	6.7
秋田地域 振興局	建設部	128	2,981	132	4,589	137	4,259	3.8	-7.2
	農林部	56	2,655	61	2,860	52	2,549	-14.8	-10.9
	その他	4	113	3	75	3	65	0.0	-13.2
	小計	188	5,749	196	7,525	192	6,874	-2.0	-8.7
鹿角地域 振興局	建設部	64	1,508	72	1,688	68	1,646	-5.6	-2.5
	農林部	18	516	35	1,290	19	602	-45.7	-53.3
	その他	0	0	0	0	0	0	-	-
	小計	82	2,025	107	2,978	87	2,249	-18.7	-24.5
北秋田 地域 振興局	建設部	86	2,634	82	2,521	98	3,657	19.5	45.1
	農林部	46	1,758	39	1,418	35	1,414	-10.3	-0.3
	その他	3	37	1	13	2	118	100.0	784.6
	小計	135	4,430	122	3,953	135	5,189	10.7	31.3
山本地域 振興局	建設部	57	1,835	78	2,514	85	2,869	9.0	14.1
	農林部	35	1,104	56	2,412	45	1,901	-19.6	-21.2
	その他	0	0	0	0	0	0	-	-
	小計	92	2,940	134	4,926	130	4,771	-3.0	-3.2
由利地域 振興局	建設部	88	1,941	87	2,145	93	2,459	6.9	14.6
	農林部	53	1,123	42	1,490	36	1,162	-14.3	-22.0
	その他	0	0	0	0	0	0	-	-
	小計	141	3,065	129	3,635	129	3,621	0.0	-0.4
仙北地域 振興局	建設部	139	3,842	167	6,874	136	4,053	-18.6	-41.0
	農林部	83	3,130	88	3,928	92	3,736	4.5	-4.9
	その他	5	82	2	31	3	43	50.0	37.5
	小計	227	7,055	257	10,834	231	7,834	-10.1	-27.7
平鹿地域 振興局	建設部	69	1,548	62	1,695	70	2,349	12.9	38.6
	農林部	40	1,777	35	1,547	37	2,254	5.7	45.7
	その他	0	0	0	0	0	0	-	-
	小計	109	3,325	97	3,243	107	4,603	10.3	41.9
雄勝地域 振興局	建設部	88	2,068	80	1,991	76	1,863	-5.0	-6.5
	農林部	27	759	21	694	16	648	-23.8	-6.6
	その他	0	0	0	0	0	0	-	-
	小計	115	2,828	101	2,685	92	2,511	-8.9	-6.5
振興局一計一		1,089	31,421	1,143	39,783	1,103	37,655	-3.5	-5.3
その他		34	839	33	820	38	923	15.2	12.5
合計		1,222	41,850	1,293	64,713	1,243	64,314	-3.9	-0.6

(注)各地域振興局管内の工事であっても、知事名で発注された案件については上段に含まれます。

3. 市町村発注工事の取扱高

■累計

[金額単位:百万円]

		平成29年度		平成30年度		令和元年度		対前年度増減率(%)	
		件数	請負金額	件数	請負金額	件数	請負金額	件数	請負金額
秋田	秋田市	213	9,511	196	7,871	213	7,340	8.7	-6.7
	男鹿市	22	1,001	18	396	13	412	-27.8	4.1
	潟上市	2	17	14	653	8	544	-42.9	-16.8
	五城目町	23	267	23	237	11	2,314	-52.2	873.5
	八郎潟町	4	167	4	331	6	160	50.0	-51.6
	井川町	6	368	5	95	2	41	-60.0	-57.1
	大潟村	8	1,023	3	95	2	40	-33.3	-57.5
	小計	278	12,356	263	9,682	255	10,854	-3.0	12.1
鹿角	鹿角市	26	2,050	25	1,260	17	1,055	-32.0	-16.2
	小坂町	11	270	6	266	7	92	16.7	-65.3
	小計	37	2,320	31	1,526	24	1,148	-22.6	-24.8
北秋田	大館市	60	1,780	53	2,387	63	3,101	18.9	29.9
	北秋田市	22	626	25	1,266	17	834	-32.0	-34.1
	上小阿仁村	1	411	1	5	2	14	100.0	159.7
	小計	83	2,818	79	3,658	82	3,950	3.8	8.0
山本	能代市	77	2,653	72	2,272	60	1,637	-16.7	-27.9
	藤里町	5	247	1	30	2	53	100.0	73.6
	三種町	25	312	25	336	24	889	-4.0	164.1
	八峰町	8	400	5	103	9	329	80.0	218.3
	小計	115	3,613	103	2,743	95	2,910	-7.8	6.1
由利	由利本荘市	68	4,192	74	5,734	76	2,629	2.7	-54.1
	にかほ市	9	312	11	376	7	174	-36.4	-53.5
	小計	77	4,505	85	6,110	83	2,804	-2.4	-54.1
仙北	大仙市	86	2,623	95	3,694	82	3,408	-13.7	-7.7
	仙北市	34	1,430	32	1,287	24	2,142	-25.0	66.4
	美郷町	32	547	24	602	36	808	50.0	34.3
	小計	152	4,600	151	5,583	142	6,359	-6.0	13.9
平鹿	横手市	64	1,664	88	3,489	86	5,197	-2.3	48.9
	小計	64	1,664	88	3,489	86	5,197	-2.3	48.9
雄勝	湯沢市	44	1,148	61	2,286	42	998	-31.1	-56.3
	羽後町	16	254	12	993	9	150	-25.0	-84.9
	東成瀬村	18	462	15	382	13	320	-13.3	-16.3
	小計	78	1,866	88	3,662	64	1,469	-27.3	-59.9
合計		884	33,746	888	36,457	831	34,694	-6.4	-4.8

4. 東北6県の取扱高

(1) 単月

[金額単位:百万円]

	平成30年1月		平成31年1月		令和2年1月		対前年度増減率(%)	
	件数	請負金額	件数	請負金額	件数	請負金額	件数	請負金額
青森県	88	5,471	91	3,864	97	7,002	6.6	81.2
岩手県	205	18,894	154	14,827	163	8,958	5.8	-39.6
宮城県	452	32,659	441	32,003	435	29,938	-1.4	-6.5
秋田県	134	3,839	65	2,957	41	1,033	-36.9	-65.1
山形県	75	1,181	135	11,903	137	5,511	1.5	-53.7
福島県	309	38,855	333	23,406	373	38,081	12.0	62.7
合計	1,263	100,902	1,219	88,962	1,246	90,525	2.2	1.8

(2) 累計

[金額単位:百万円]

	平成29年度		平成30年度		令和元年度		対前年度増減率(%)	
	件数	請負金額	件数	請負金額	件数	請負金額	件数	請負金額
青森県	3,448	159,895	3,240	147,284	3,417	166,727	5.5	13.2
岩手県	4,676	464,868	4,186	377,082	4,104	298,670	-2.0	-20.8
宮城県	5,764	484,373	5,805	450,969	5,757	403,430	-0.8	-10.5
秋田県	2,415	108,141	2,502	131,659	2,398	143,496	-4.2	9.0
山形県	3,100	140,430	3,176	151,430	3,424	170,943	7.8	12.9
福島県	6,018	505,287	6,102	496,725	6,298	531,906	3.2	7.1
合計	25,421	1,862,995	25,011	1,755,150	25,398	1,715,176	1.5	-2.3

公共工事の前払金保証・契約保証・契約保証予約

 東日本建設業保証株式会社

秋 田 支 店

〒010-0951 秋田市山王 4-3-10 秋田県建設業会館別館

TEL : 018-863-1000 FAX : 0120-027-623

ホームページアドレス <https://www.ejcs.co.jp>

