

前払金保証から見た

秋田県内の公共工事動向

令和元年 11 月実績



東日本建設業保証株式会社

秋 田 支 店

目 次

1. 発注者別取扱高

- (1) 単月 P. 1
- (2) 累計 P. 3

2. 秋田県発注工事の取扱高

- (1) 単月 P. 5
- (2) 累計 P. 6

3. 市町村発注工事の取扱高（累計） P. 7

4. 東北6県の取扱高 P. 8

- (1) 単月
- (2) 累計

《表の見方》

☆取扱高(実績数値)は工事場所が秋田県内のものです。

☆対前年度増減率は円単位で算出したものです。

1. 発注者別取扱高

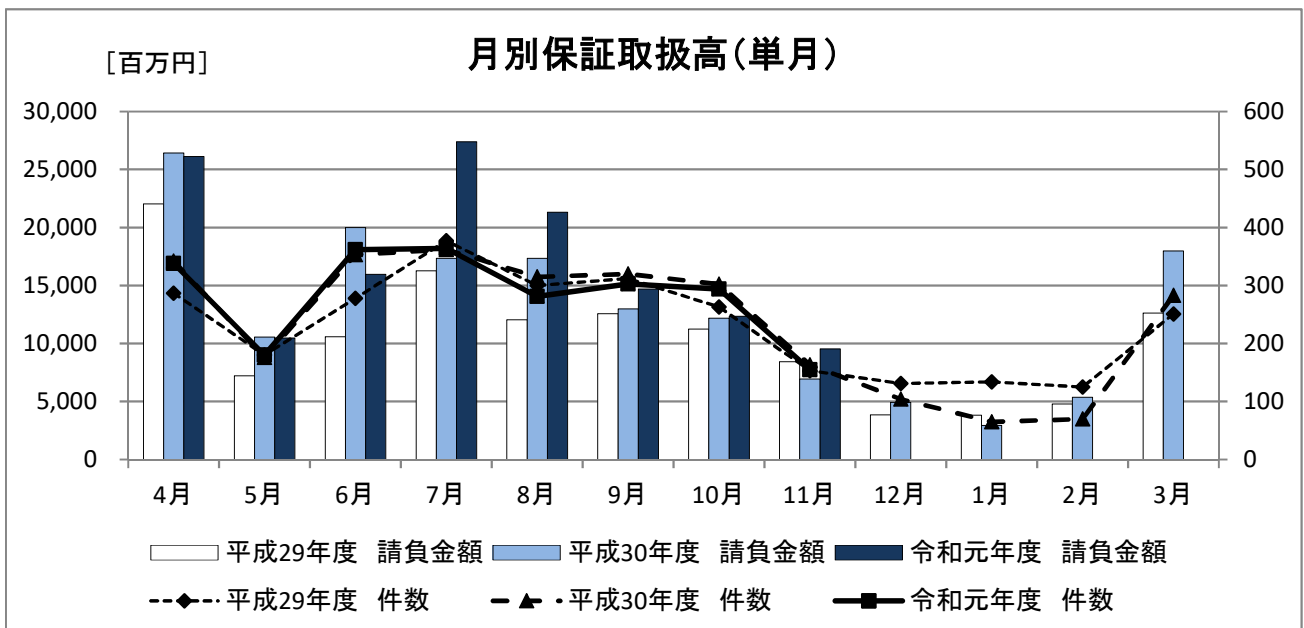
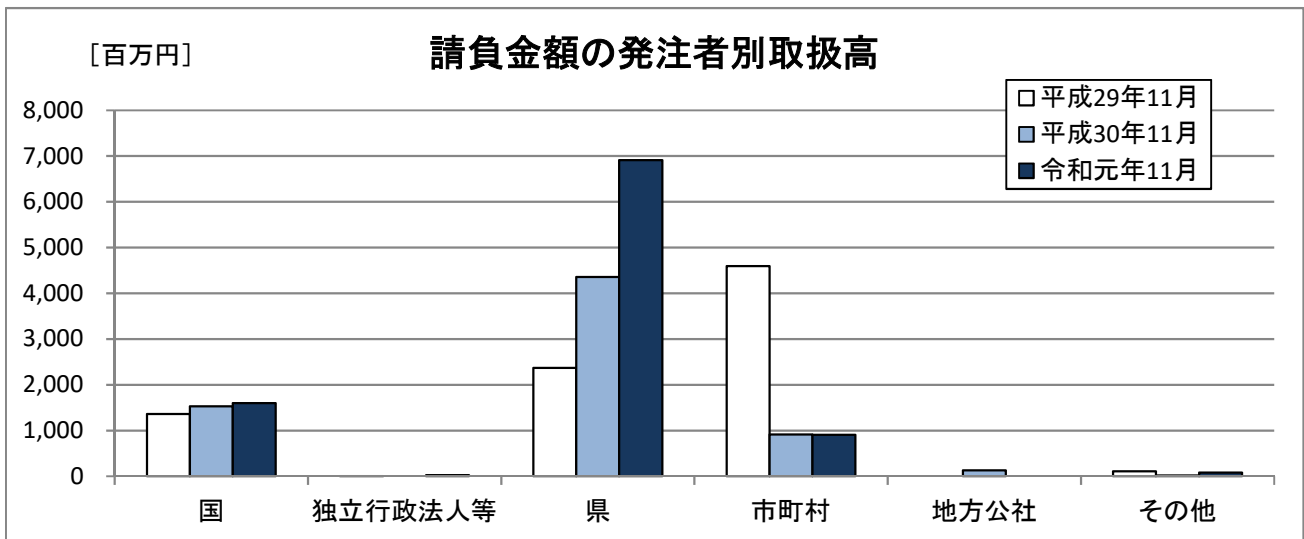
(1) 単月

11月の取扱高は、前年同月と比較し、件数が8件の減少、請負金額が2,573百万円の増加となった。

■ 概要

[金額単位: 百万円]

	平成29年11月		平成30年11月		令和元年11月		対前年度増減率(%)	
	件数	請負金額	件数	請負金額	件数	請負金額	件数	請負金額
国	22	1,365	18	1,532	14	1,596	-22.2	4.2
独立行政法人等	1	7	0	0	3	25	-	-
県	70	2,370	88	4,355	89	6,911	1.1	58.7
市町村	58	4,592	55	914	49	907	-10.9	-0.8
地方公社	0	0	1	132	0	0	-	-
その他	2	106	1	16	0	83	-	411.6
合計	153	8,442	163	6,951	155	9,524	-4.9	37.0



■内訳

[金額単位:百万円]

	平成29年11月		平成30年11月		令和元年11月		対前年度増減率(%)		
	件数	請負金額	件数	請負金額	件数	請負金額	件数	請負金額	
国	内閣府	0	0	0	0	0	0	-	-
	防衛省	1	65	0	0	0	0	-	-
	法務省	0	0	0	0	0	0	-	-
	財務省	0	0	0	0	0	0	-	-
	農林水産省	6	365	7	262	8	859	14.3	227.7
	国土交通省	14	892	10	1,260	5	700	-50.0	-44.4
	最高裁判所	0	0	1	9	1	36	0.0	290.7
	環境省	1	42	0	0	0	0	-	-
	小計	22	1,365	18	1,532	14	1,596	-22.2	4.2
独立行政法人等	国立大学法人	0	0	0	0	2	19	-	-
	東日本高速道路(株)	1	7	0	0	0	0	-	-
	日本高速道路保有・債務返済機構	0	0	0	0	0	0	-	-
	宇宙航空研究開発機構	0	0	0	0	0	0	-	-
	雇用・能力開発機構	0	0	0	0	0	0	-	-
	高齢・障害・求職者雇用支援機構	0	0	0	0	0	0	-	-
	国立高等専門学校機構	0	0	0	0	1	5	-	-
	日本郵政(株)	0	0	0	0	0	0	-	-
	都市再生機構 首都圏ニュータウン本部	0	0	0	0	0	0	-	-
	日本年金機構	0	0	0	0	0	0	-	-
小計	1	7	0	0	3	25	-	-	
県	建設部	38	1,313	63	1,914	65	5,897	3.2	208.0
	農林水産部	31	1,050	23	609	21	966	-8.7	58.6
	教育庁	1	6	1	219	0	0	-	-
	警察本部	0	0	0	0	0	0	-	-
	生活環境部	0	0	1	1,612	1	30	0.0	-98.1
	産業労働部	0	0	0	0	1	9	-	-
	総務部	0	0	0	0	0	0	-	-
	出納局	0	0	0	0	1	7	-	-
	観光文化スポーツ部	0	0	0	0	0	0	-	-
小計	70	2,370	88	4,355	89	6,911	1.1	58.7	
市町村	市	49	4,321	50	834	44	774	-12.0	-7.2
	町	9	270	5	79	5	132	0.0	66.5
	村	0	0	0	0	0	0	-	-
	小計	58	4,592	55	914	49	907	-10.9	-0.8
地方公社 計		0	0	1	132	0	0	-	-
その他	日本下水道事業団	0	0	0	0	0	0	-	-
	期成同盟会、PTA及びその他の後援団体	0	0	0	0	0	0	-	-
	その他の公共団体	0	0	0	0	0	0	-	-
	社会福祉法人	0	0	0	0	1	99	-	-
	その他の補助法人	1	5	0	0	0	0	-	-
	その他の事務組合	0	0	0	0	0	0	-	-
	地方独立行政法人	0	0	1	16	0	0	-	-
	その他の出資法人	0	0	0	0	0	0	-	-
	警察共済組合	1	100	0	0	0	0	-	-
	土地改良区	0	0	0	0	0	0	-	-
	森林組合(連合会)	0	0	0	0	0	0	-	-
	日本郵便(株)	0	0	0	0	-1	-16	-	-
小計	2	106	1	16	0	83	-	411.6	
合計		153	8,442	163	6,951	155	9,524	-4.9	37.0

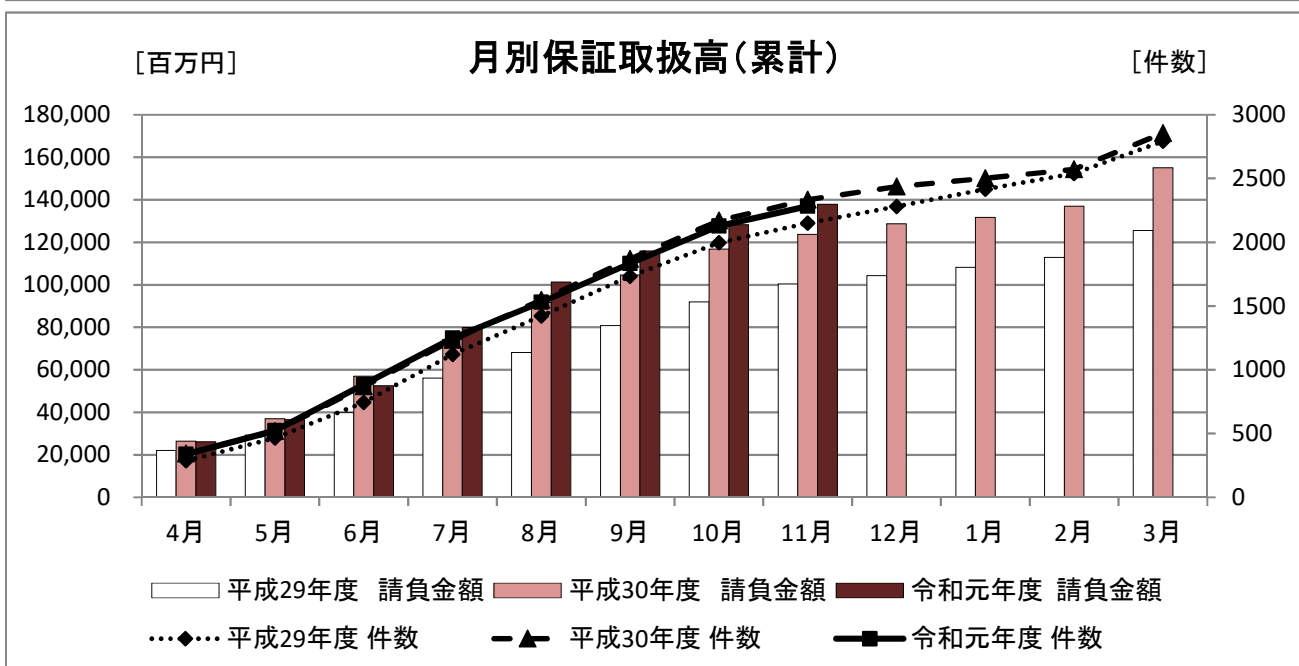
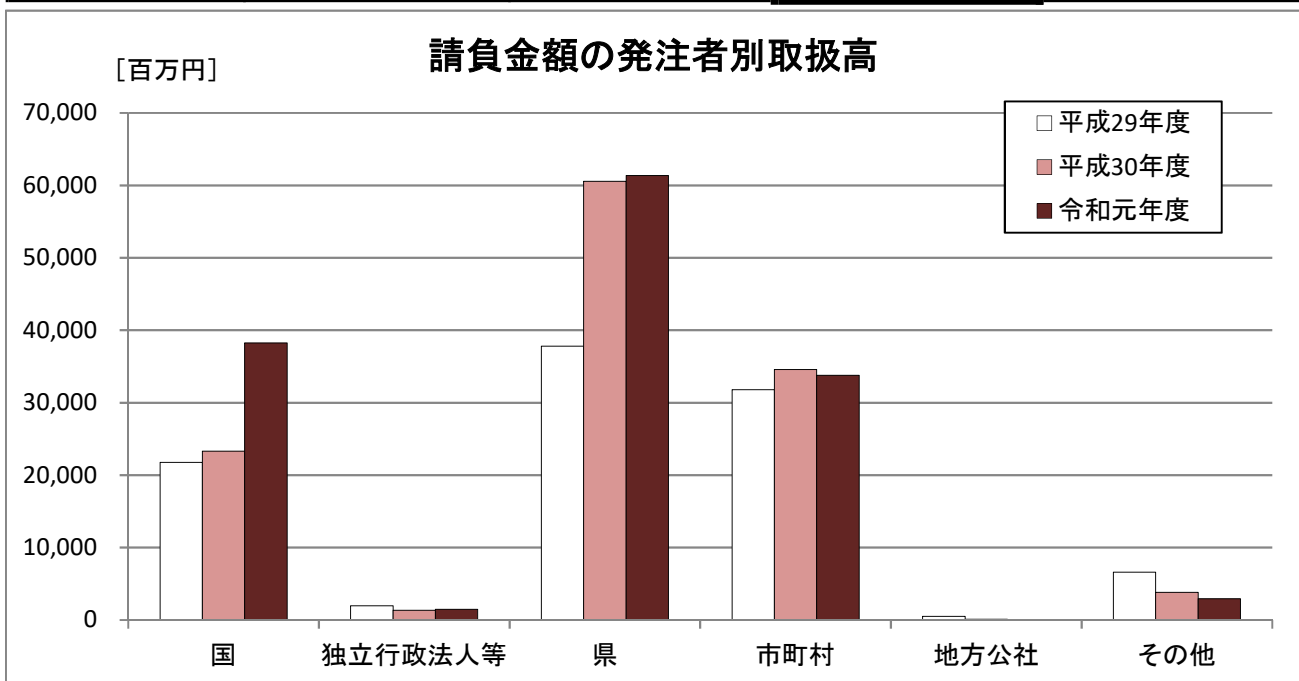
(2) 累計

11月末時点での累計取扱高は、前年度と比較し、件数が50件の減少、請負金額が14,064百万円の増加となった。

■ 概要

[金額単位: 百万円]

	平成29年度		平成30年度		令和元年度		対前年度増減率(%)	
	件数	請負金額	件数	請負金額	件数	請負金額	件数	請負金額
国	250	21,765	256	23,299	258	38,245	0.8	64.2
独立行政法人等	21	1,957	13	1,367	31	1,488	138.5	8.9
県	1,099	37,811	1,201	60,557	1,182	61,338	-1.6	1.3
市町村	756	31,796	833	34,597	792	33,793	-4.9	-2.3
地方公社	6	524	1	132	1	9	0.0	-93.0
その他	18	6,597	29	3,817	19	2,961	-34.5	-22.4
合計	2,150	100,453	2,333	123,772	2,283	137,836	-2.1	11.4



■内訳

[金額単位:百万円]

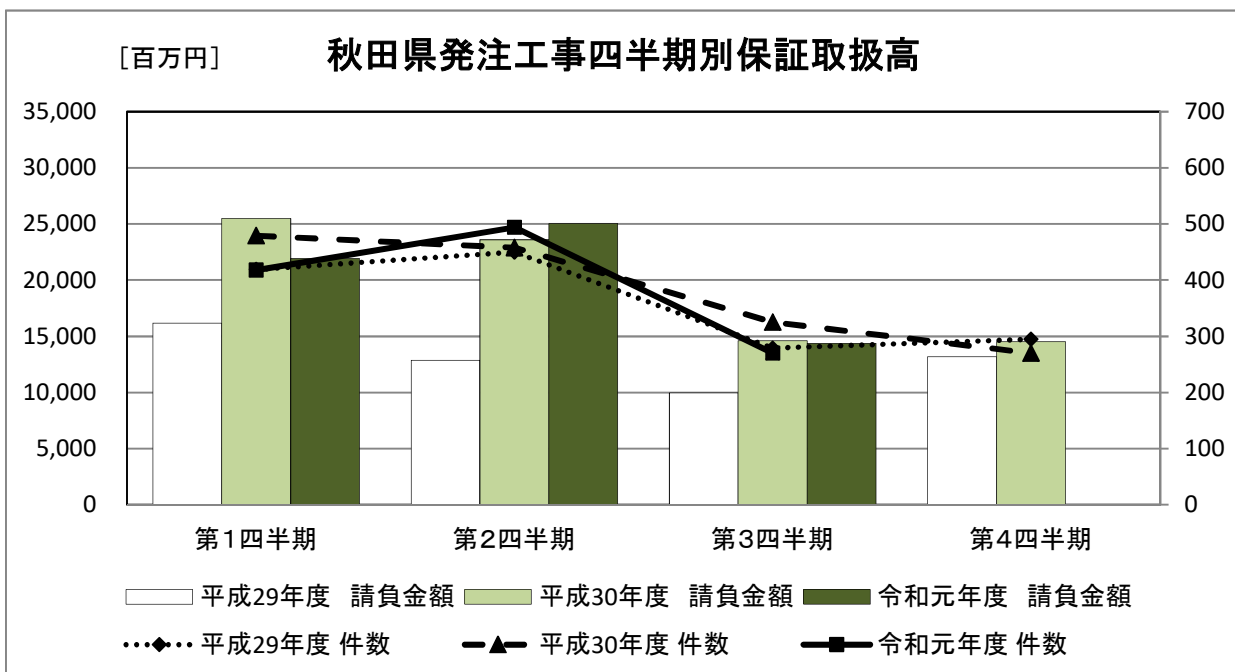
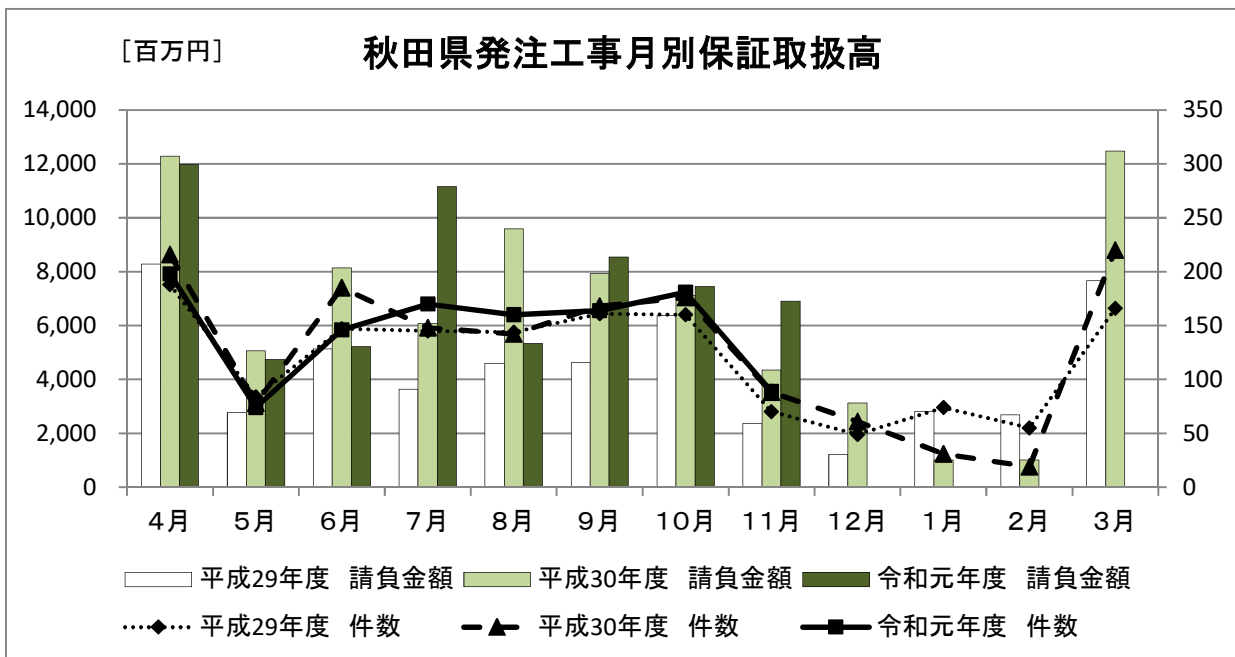
	平成29年度		平成30年度		令和元年度		対前年度増減率(%)		
	件数	請負金額	件数	請負金額	件数	請負金額	件数	請負金額	
国	内閣府	0	0	0	0	1	17	-	-
	防衛省	3	478	3	125	1	10	-66.7	-91.5
	法務省	0	0	0	0	1	62	-	-
	財務省	2	18	0	0	3	59	-	-
	農林水産省	108	4,634	115	5,482	116	6,735	0.9	22.8
	国土交通省	136	16,591	135	17,660	133	31,296	-1.5	77.2
	最高裁判所	0	0	2	25	2	60	0.0	139.0
	環境省	1	42	1	5	1	3	0.0	-32.5
小計	250	21,765	256	23,299	258	38,245	0.8	64.2	
独立行政法人等	国立大学法人	9	1,071	3	189	12	712	300.0	277.0
	東日本高速道路(株)	9	856	8	1,074	15	711	87.5	-33.8
	日本高速道路保有・債務返済機構	0	0	0	0	1	40	-	-
	宇宙航空研究開発機構	0	0	1	69	0	0	-	-
	高齢・障害・求職者雇用支援機構	2	24	0	0	1	10	-	-
	国立高等専門学校機構	0	0	1	34	1	5	0.0	-83.6
	日本郵政(株)	0	0	0	0	0	0	-	-
	都市再生機構 首都圏ニュータウン本部	1	4	0	0	0	0	-	-
	日本年金機構	0	0	0	0	1	7	-	-
小計	21	1,957	13	1,367	31	1,488	138.5	8.9	
県	建設部	676	20,823	774	38,658	791	35,317	2.2	-8.6
	農林水産部	343	13,088	368	16,383	323	13,858	-12.2	-15.4
	教育庁	24	1,321	9	798	14	1,776	55.6	122.6
	警察本部	18	306	16	1,813	13	153	-18.8	-91.5
	生活環境部	8	388	10	2,103	12	3,091	20.0	46.9
	産業労働部	21	759	18	609	23	1,326	27.8	117.7
	総務部	0	0	0	0	1	10	-	-
	出納局	2	26	6	191	2	24	-66.7	-87.2
	観光文化スポーツ部	7	1,096	0	0	3	5,778	-	-
小計	1,099	37,811	1,201	60,557	1,182	61,338	-1.6	1.3	
市町村	市	618	27,216	721	31,208	677	28,647	-6.1	-8.2
	町	111	2,682	93	2,904	98	4,770	5.4	64.2
	村	27	1,897	19	483	17	374	-10.5	-22.4
	小計	756	31,796	833	34,597	792	33,793	-4.9	-2.3
地方公社 計	6	524	1	132	1	9	0.0	-93.0	
その他	日本下水道事業団	3	430	3	130	0	0	-	-
	期成同盟会、PTA及びその他の後援団体	0	0	1	64	0	0	-	-
	その他の公共団体	0	0	2	33	0	0	-	-
	社会福祉法人	2	314	6	1,416	2	538	-66.7	-62.0
	その他の補助法人	1	5	0	0	0	0	-	-
	その他の事務組合	2	1,038	4	1,703	9	2,054	125.0	20.6
	地方独立行政法人	2	4,452	4	203	1	131	-75.0	-35.1
	その他の出資法人	4	98	3	95	5	208	66.7	117.1
	警察共済組合	3	238	0	0	0	0	-	-
	土地改良区	0	0	1	9	1	21	0.0	112.6
	森林組合(連合会)	0	0	1	12	0	0	-	-
	日本郵便(株)	1	19	4	146	1	6	-75.0	-95.2
小計	18	6,597	29	3,817	19	2,961	-34.5	-22.4	
合計	2,150	100,453	2,333	123,772	2,283	137,836	-2.1	11.4	

2. 秋田県発注工事の取扱高

(1) 単月

[金額単位: 百万円]

	平成29年11月		平成30年11月		令和元年11月		対前年度増減率(%)	
	件数	請負金額	件数	請負金額	件数	請負金額	件数	請負金額
建設部	38	1,313	63	1,914	65	5,897	3.2	208.0
農林水産部	31	1,050	23	609	21	966	-8.7	58.6
教育庁	1	6	1	219	0	0	-	-
警察本部	0	0	0	0	0	0	-	-
生活環境部	0	0	1	1,612	1	30	0.0	-98.1
産業労働部	0	0	0	0	1	9	-	-
総務部	0	0	0	0	0	0	-	-
出納局	0	0	0	0	1	7	-	-
観光文化スポーツ部	0	0	0	0	0	0	-	-
合計	70	2,370	88	4,355	89	6,911	1.1	58.7



(2) 累計(部局別取扱高)

[金額単位:百万円]

		平成29年度		平成30年度		令和元年度		対前年度増減率(%)	
		件数	請負金額	件数	請負金額	件数	請負金額	件数	請負金額
建設部		24	4,090	52	16,063	38	12,376	-26.9	-23.0
農林水産部		3	501	6	995	2	73	-66.7	-92.6
教育庁		14	1,123	4	700	6	1,548	50.0	121.2
警察本部		18	306	16	1,813	13	153	-18.8	-91.5
生活環境部		8	388	10	2,103	12	3,091	20.0	46.9
産業労働部		15	714	13	524	16	1,269	23.1	142.1
総務部		0	0	0	0	1	10	-	-
出納局		2	26	5	169	2	24	-60.0	-85.5
観光文化スポーツ部		7	1,096	0	0	3	5,778	-	-
知事一計一		91	8,247	106	22,369	93	24,328	-12.3	8.8
秋田地域 振興局	建設部	107	2,616	117	4,076	131	4,194	12.0	2.9
	農林部	56	2,655	56	2,794	51	2,521	-8.9	-9.8
	その他	4	113	3	75	3	65	0.0	-13.2
	小計	167	5,384	176	6,947	185	6,782	5.1	-2.4
鹿角地域 振興局	建設部	54	1,277	69	1,614	67	1,605	-2.9	-0.5
	農林部	18	516	35	1,290	19	602	-45.7	-53.3
	その他	0	0	0	0	0	0	-	-
	小計	72	1,794	104	2,904	86	2,208	-17.3	-24.0
北秋田 地域 振興局	建設部	83	2,537	81	2,510	91	3,497	12.3	39.3
	農林部	44	1,744	37	1,304	33	1,333	-10.8	2.2
	その他	3	37	1	13	2	118	100.0	784.6
	小計	130	4,318	119	3,827	126	4,949	5.9	29.3
山本地域 振興局	建設部	50	1,616	68	2,158	81	2,709	19.1	25.5
	農林部	33	1,098	53	2,277	39	1,670	-26.4	-26.6
	その他	0	0	0	0	0	0	-	-
	小計	83	2,715	121	4,436	120	4,380	-0.8	-1.3
由利地域 振興局	建設部	70	1,637	77	1,969	84	2,187	9.1	11.1
	農林部	48	1,073	42	1,490	36	1,162	-14.3	-22.0
	その他	0	0	0	0	0	0	-	-
	小計	118	2,710	119	3,459	120	3,349	0.8	-3.2
仙北地域 振興局	建設部	116	3,027	154	6,585	129	3,947	-16.2	-40.1
	農林部	80	3,105	87	4,084	92	3,736	5.7	-8.5
	その他	3	47	2	31	3	43	50.0	37.5
	小計	199	6,179	243	10,702	224	7,728	-7.8	-27.8
平鹿地域 振興局	建設部	61	1,243	58	1,340	67	2,090	15.5	55.9
	農林部	40	1,777	31	1,451	36	2,124	16.1	46.3
	その他	0	0	0	0	0	0	-	-
	小計	101	3,020	89	2,792	103	4,214	15.7	50.9
雄勝地域 振興局	建設部	85	2,003	73	1,687	75	1,857	2.7	10.0
	農林部	21	616	21	694	15	632	-28.6	-8.8
	その他	0	0	0	0	0	0	-	-
	小計	106	2,620	94	2,382	90	2,489	-4.3	4.5
振興局一計一		976	28,745	1,065	37,451	1,054	36,103	-1.0	-3.6
その他		32	818	30	736	35	906	16.7	23.1
合計		1,099	37,811	1,201	60,557	1,182	61,338	-1.6	1.3

(注)各地域振興局管内の工事であっても、知事名で発注された案件については上段に含まれます。

3. 市町村発注工事の取扱高

■ 累計

[金額単位:百万円]

		平成29年度		平成30年度		令和元年度		対前年度増減率(%)	
		件数	請負金額	件数	請負金額	件数	請負金額	件数	請負金額
秋田	秋田市	189	9,021	181	7,121	196	6,832	8.3	-4.1
	男鹿市	22	1,001	18	396	13	412	-27.8	4.1
	潟上市	2	17	13	639	8	544	-38.5	-14.9
	五城目町	10	167	16	199	10	2,309	-37.5	1,057.7
	八郎潟町	4	167	4	331	6	160	50.0	-51.6
	井川町	4	342	5	95	2	41	-60.0	-57.1
	大潟村	8	1,023	3	95	2	40	-33.3	-57.5
	小計	239	11,740	240	8,880	237	10,340	-1.3	16.4
鹿角	鹿角市	21	2,003	22	1,224	17	1,055	-22.7	-13.8
	小坂町	8	247	6	266	5	77	-16.7	-70.9
	小計	29	2,251	28	1,490	22	1,133	-21.4	-24.0
北秋田	大館市	44	1,510	53	2,387	63	3,101	18.9	29.9
	北秋田市	19	595	25	1,266	16	819	-36.0	-35.3
	上小阿仁村	1	411	1	5	2	14	100.0	159.7
	小計	64	2,517	79	3,658	81	3,935	2.5	7.6
山本	能代市	67	2,453	65	2,022	56	1,596	-13.8	-21.1
	藤里町	5	247	1	30	2	53	100.0	73.6
	三種町	24	308	23	328	24	889	4.3	171.0
	八峰町	8	400	5	103	9	329	80.0	218.3
	小計	104	3,409	94	2,484	91	2,868	-3.2	15.4
由利	由利本荘市	52	3,961	67	5,184	71	2,453	6.0	-52.7
	にかほ市	8	306	11	376	7	174	-36.4	-53.5
	小計	60	4,267	78	5,560	78	2,628	0.0	-52.7
仙北	大仙市	70	2,329	93	3,607	81	3,398	-12.9	-5.8
	仙北市	20	1,309	29	1,191	22	2,070	-24.1	73.8
	美郷町	32	547	22	559	31	759	40.9	35.7
	小計	122	4,186	144	5,358	134	6,229	-6.9	16.3
平鹿	横手市	60	1,529	84	3,515	85	5,193	1.2	47.7
	小計	60	1,529	84	3,515	85	5,193	1.2	47.7
雄勝	湯沢市	44	1,177	60	2,276	42	993	-30.0	-56.3
	羽後町	16	254	11	989	9	150	-18.2	-84.8
	東成瀬村	18	462	15	382	13	320	-13.3	-16.3
	小計	78	1,895	86	3,648	64	1,464	-25.6	-59.9
合計		756	31,796	833	34,597	792	33,793	-4.9	-2.3

4. 東北6県の取扱高

(1) 単月

[金額単位:百万円]

	平成29年11月		平成30年11月		令和元年11月		対前年度増減率(%)	
	件数	請負金額	件数	請負金額	件数	請負金額	件数	請負金額
青森県	268	7,877	246	7,807	241	10,430	-2.0	33.6
岩手県	487	24,145	399	22,606	407	20,495	2.0	-9.3
宮城県	657	44,966	580	36,453	711	33,477	22.6	-8.2
秋田県	153	8,442	163	6,951	155	9,524	-4.9	37.0
山形県	296	7,893	288	7,604	308	8,495	6.9	11.7
福島県	624	32,763	576	38,864	620	62,094	7.6	59.8
合計	2,485	126,088	2,252	120,287	2,442	144,517	8.4	20.1

(2) 累計

[金額単位:百万円]

	平成29年度		平成30年度		令和元年度		対前年度増減率(%)	
	件数	請負金額	件数	請負金額	件数	請負金額	件数	請負金額
青森県	3,232	149,121	3,025	138,126	3,145	153,417	4.0	11.1
岩手県	4,104	427,416	3,741	342,032	3,669	275,064	-1.9	-19.6
宮城県	4,732	400,236	4,858	387,466	4,848	348,923	-0.2	-9.9
秋田県	2,150	100,453	2,333	123,772	2,283	137,836	-2.1	11.4
山形県	2,899	135,158	2,864	134,787	3,105	156,487	8.4	16.1
福島県	5,179	426,262	5,234	441,246	5,356	436,351	2.3	-1.1
合計	22,296	1,638,650	22,055	1,567,430	22,406	1,508,082	1.6	-3.8

公共工事の前払金保証・契約保証・契約保証予約

 東日本建設業保証株式会社

秋 田 支 店

〒010-0951 秋田市山王 4-3-10 秋田県建設業会館別館

TEL : 018-863-1000 FAX : 0120-027-623

ホームページアドレス <https://www.ejcs.co.jp>

