

前払金保証から見た

# 秋田県内の公共工事動向

令和元年 10 月実績



東日本建設業保証株式会社

秋 田 支 店



# 目 次

## 1. 発注者別取扱高

- (1) 単月 P. 1
- (2) 累計 P. 3

## 2. 秋田県発注工事の取扱高

- (1) 単月 P. 5
- (2) 累計 P. 6

## 3. 市町村発注工事の取扱高（累計） P. 7

## 4. 東北6県の取扱高 P. 8

- (1) 単月
- (2) 累計

### 《表の見方》

☆取扱高(実績数値)は工事場所が秋田県内のものです。

☆対前年度増減率は円単位で算出したものです。

# 1. 発注者別取扱高

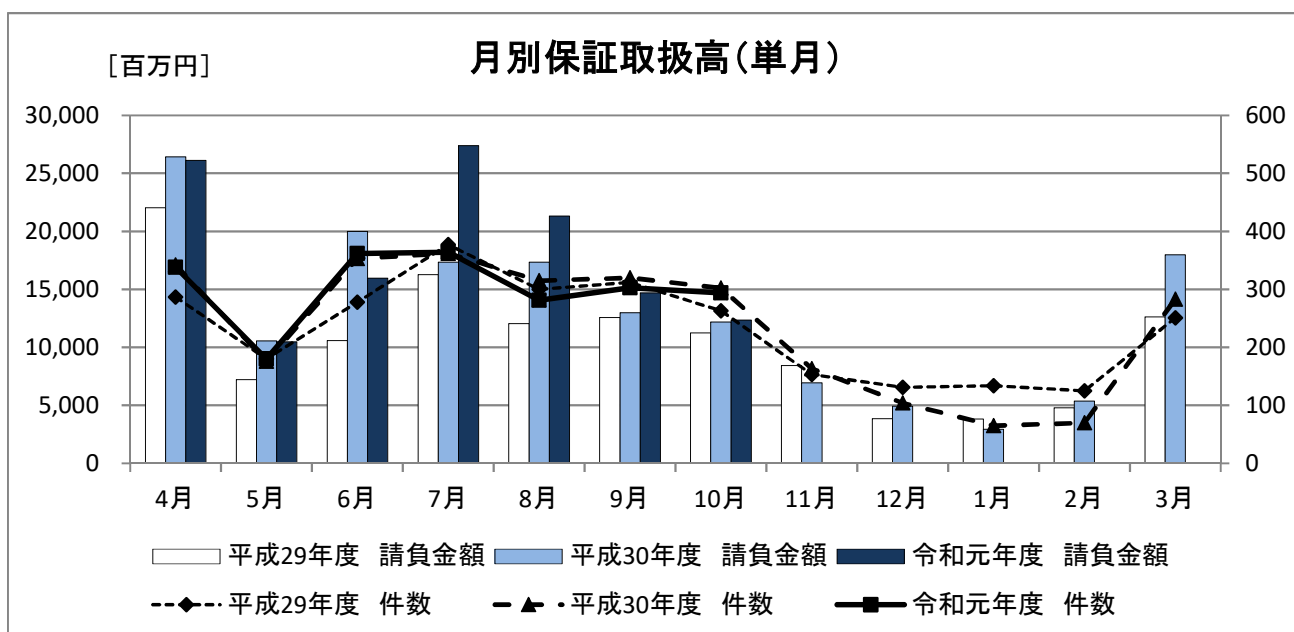
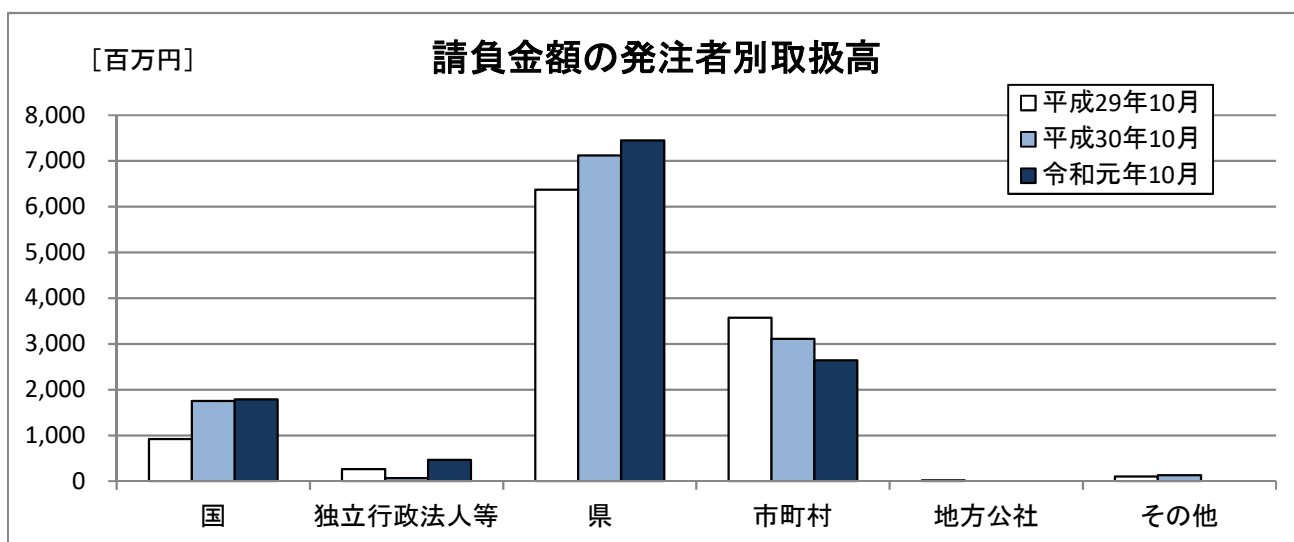
## (1) 単月

10月の取扱高は、前年同月と比較し、件数が8件の減少、請負金額が166百万円の増加となった。

### ■ 概要

[金額単位: 百万円]

	平成29年10月		平成30年10月		令和元年10月		対前年度増減率(%)	
	件数	請負金額	件数	請負金額	件数	請負金額	件数	請負金額
国	13	923	23	1,753	21	1,787	-8.7	2.0
独立行政法人等	8	262	1	69	4	468	300.0	578.5
県	160	6,370	176	7,118	181	7,447	2.8	4.6
市町村	80	3,570	99	3,108	88	2,643	-11.1	-14.9
地方公社	1	17	0	0	0	0	-	-
その他	1	105	3	133	0	0	-	-
合計	263	11,250	302	12,182	294	12,348	-2.6	1.4



■内訳

[金額単位:百万円]

	平成29年10月		平成30年10月		令和元年10月		対前年度増減率(%)		
	件数	請負金額	件数	請負金額	件数	請負金額	件数	請負金額	
国	内閣府	0	0	0	0	0	0	-	-
	防衛省	1	11	1	32	0	0	-	-
	法務省	0	0	0	0	0	0	-	-
	財務省	0	0	0	0	0	0	-	-
	農林水産省	4	26	9	184	15	1,336	66.7	623.4
	国土交通省	8	885	13	1,536	6	451	-53.8	-70.6
	最高裁判所	0	0	0	0	0	0	-	-
	環境省	0	0	0	0	0	0	-	-
	小計	13	923	23	1,753	21	1,787	-8.7	2.0
独立行政法人等	国立大学法人	1	165	0	0	3	440	-	-
	東日本高速道路(株)	4	67	0	0	1	28	-	-
	日本高速道路保有・債務返済機構	0	0	0	0	0	0	-	-
	宇宙航空研究開発機構	0	0	1	69	0	0	-	-
	雇用・能力開発機構	0	0	0	0	0	0	-	-
	高齢・障害・求職者雇用支援機構	2	24	0	0	0	0	-	-
	国立高等専門学校機構	0	0	0	0	0	0	-	-
	日本郵政(株)	0	0	0	0	0	0	-	-
	都市再生機構 首都圏ニュータウン本部	1	4	0	0	0	0	-	-
	日本年金機構	0	0	0	0	0	0	-	-
小計	8	262	1	69	4	468	300.0	578.5	
県	建設部	75	2,479	104	4,003	113	4,390	8.7	9.7
	農林水産部	77	3,457	63	2,884	64	2,642	1.6	-8.4
	教育庁	2	39	2	55	3	396	50.0	611.4
	警察本部	1	7	2	22	0	6	-	-70.4
	生活環境部	2	88	2	69	1	11	-50.0	-84.0
	産業労働部	2	25	2	59	0	0	-	-
	総務部	0	0	0	0	0	0	-	-
	出納局	0	0	1	22	0	0	-	-
	観光文化スポーツ部	1	273	0	0	0	0	-	-
小計	160	6,370	176	7,118	181	7,447	2.8	4.6	
市町村	市	66	3,428	79	2,863	71	2,280	-10.1	-20.4
	町	13	136	19	238	16	355	-15.8	48.8
	村	1	6	1	5	1	8	0.0	43.9
	小計	80	3,570	99	3,108	88	2,643	-11.1	-14.9
地方公社 計		1	17	0	0	0	0	-	-
その他	日本下水道事業団	0	0	1	111	0	0	-	-
	期成同盟会、PTA及びその他の後援団体	0	0	0	0	0	0	-	-
	その他の公共団体	0	0	0	0	0	0	-	-
	社会福祉法人	0	0	1	6	0	0	-	-
	その他の補助法人	0	0	0	0	0	0	-	-
	その他の事務組合	0	0	0	0	0	0	-	-
	地方独立行政法人	0	0	0	0	0	0	-	-
	その他の出資法人	0	0	0	0	0	0	-	-
	警察共済組合	1	105	0	0	0	0	-	-
	土地改良区	0	0	0	0	0	0	-	-
	森林組合(連合会)	0	0	0	0	0	0	-	-
	日本郵便(株)	0	0	1	15	0	0	-	-
	小計	1	105	3	133	0	0	-	-
合計	263	11,250	302	12,182	294	12,348	-2.6	1.4	

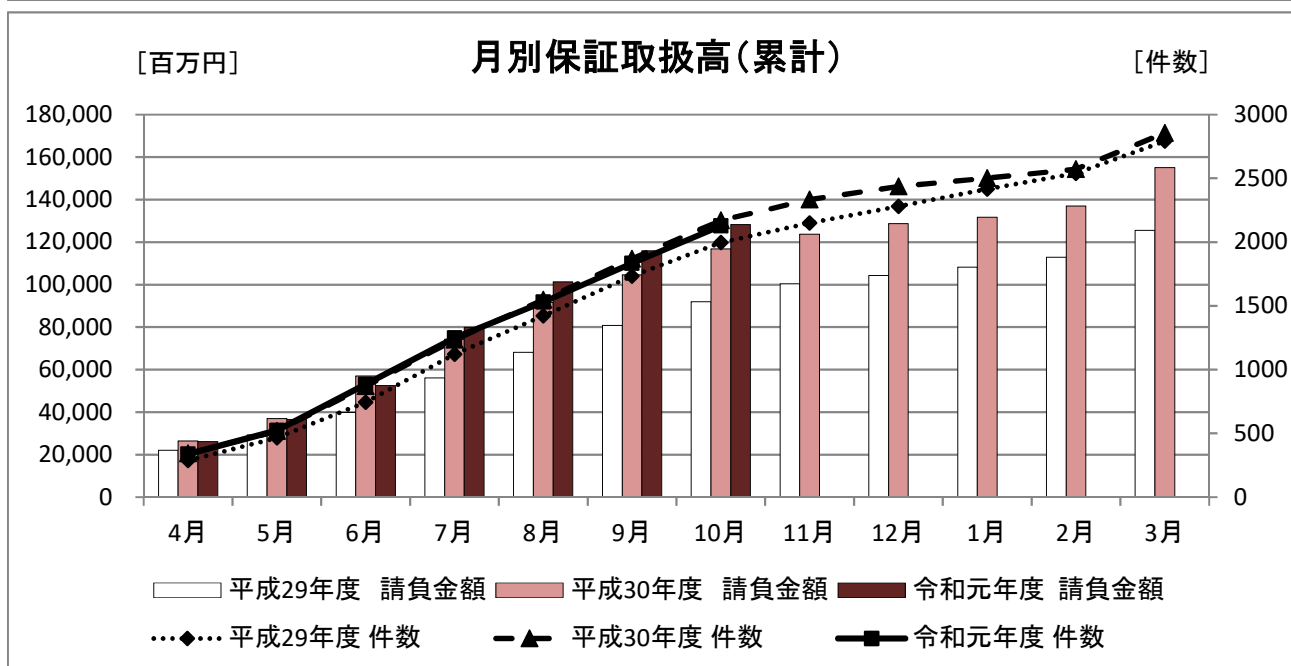
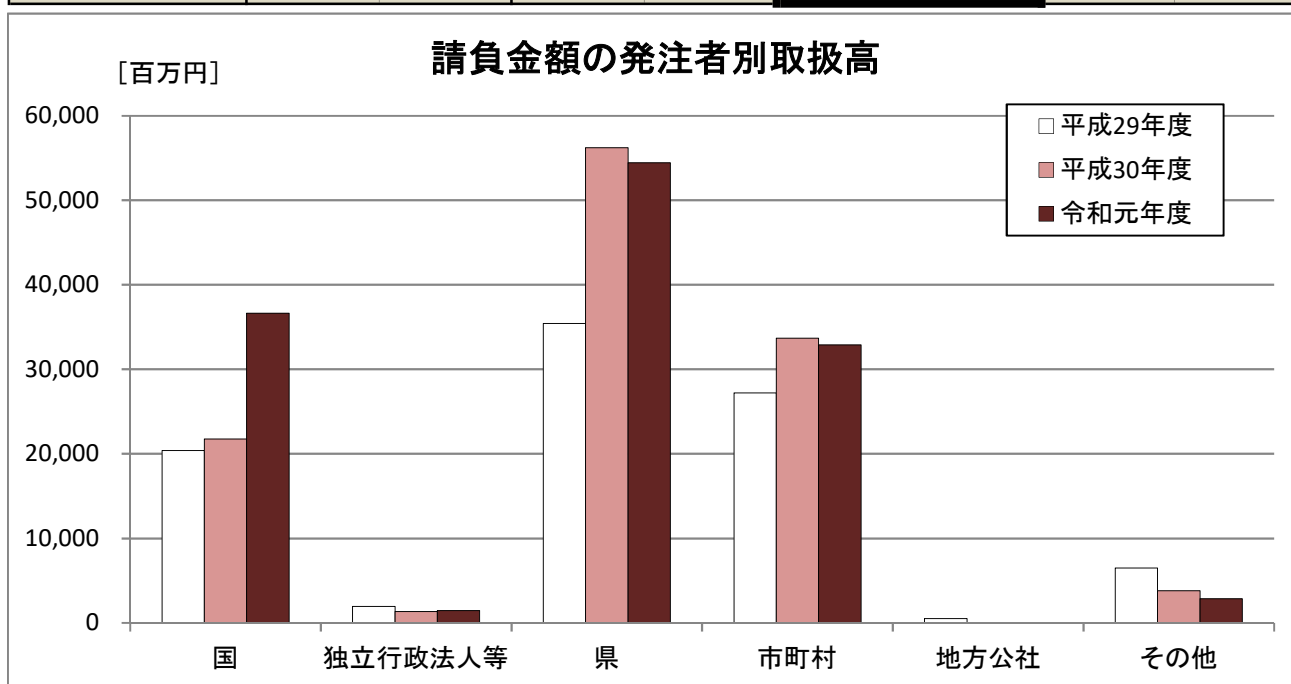
## (2) 累計

10月末時点での累計取扱高は、前年度と比較し、件数が42件の減少、請負金額が11,491百万円の増加となった。

### ■ 概要

[金額単位: 百万円]

	平成29年度		平成30年度		令和元年度		対前年度増減率(%)	
	件数	請負金額	件数	請負金額	件数	請負金額	件数	請負金額
国	228	20,399	238	21,766	244	36,649	2.5	68.4
独立行政法人等	20	1,950	13	1,367	28	1,462	115.4	7.0
県	1,029	35,441	1,113	56,202	1,093	54,426	-1.8	-3.2
市町村	698	27,204	778	33,682	743	32,885	-4.5	-2.4
地方公社	6	524	0	0	1	9	-	-
その他	16	6,490	28	3,801	19	2,877	-32.1	-24.3
合計	1,997	92,011	2,170	116,820	2,128	128,311	-1.9	9.8



■内訳

[金額単位:百万円]

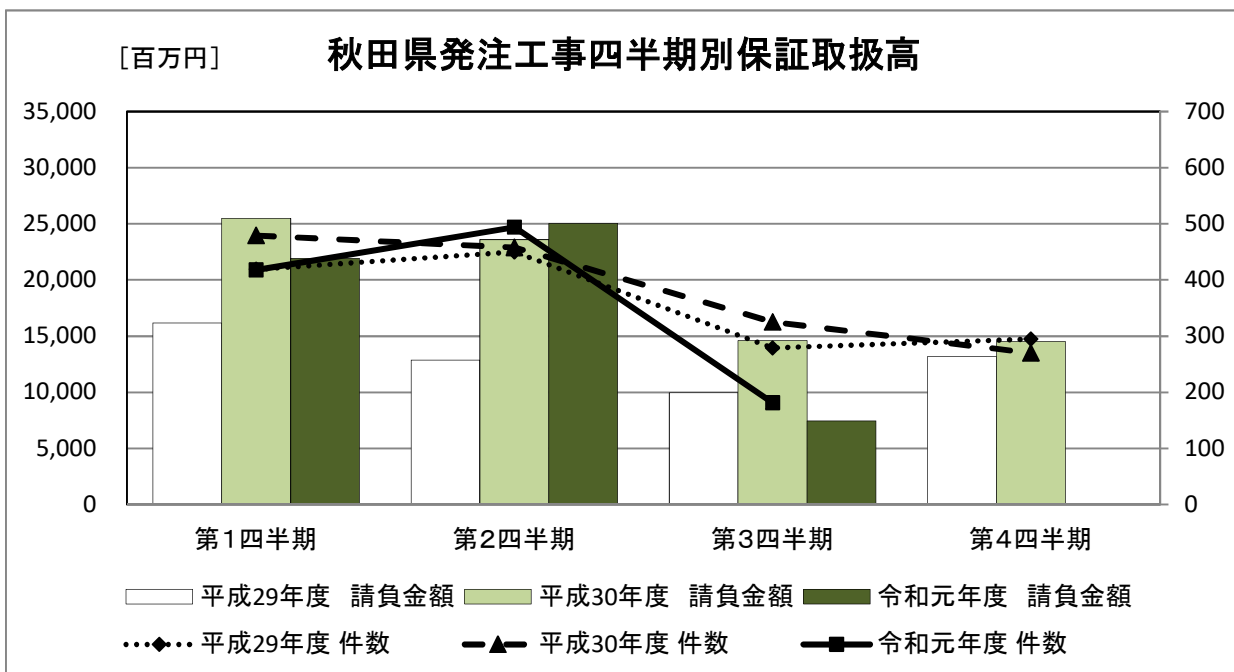
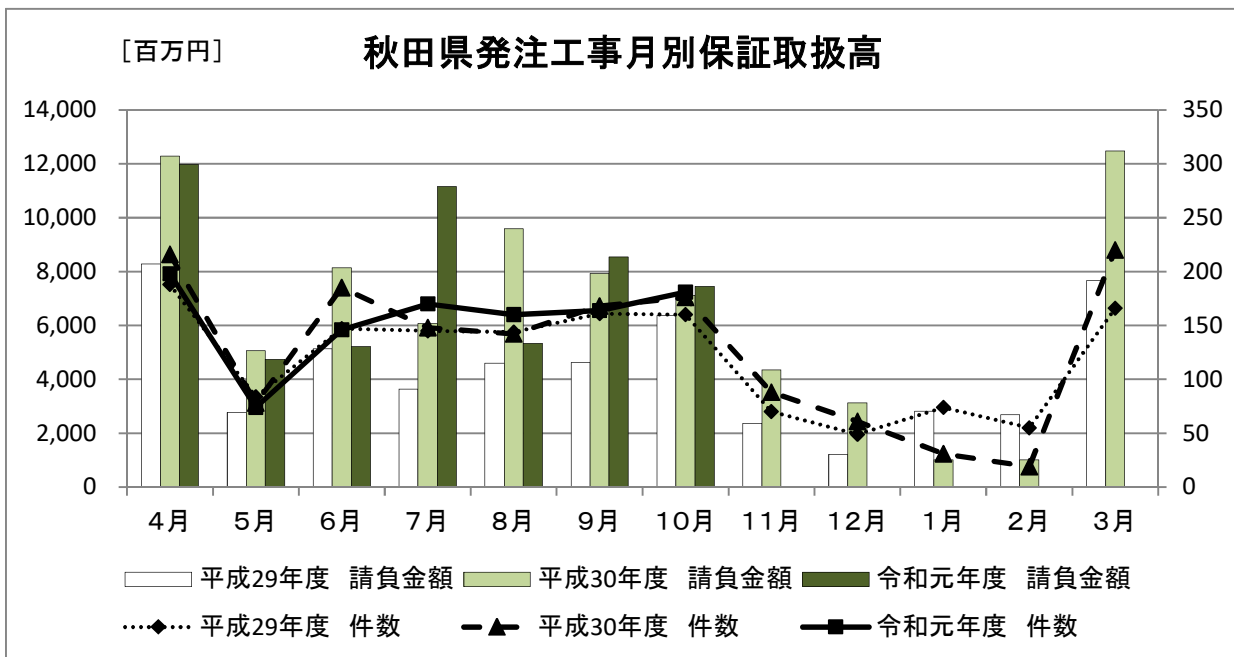
		平成29年度		平成30年度		令和元年度		対前年度増減率(%)	
		件数	請負金額	件数	請負金額	件数	請負金額	件数	請負金額
国	内閣府	0	0	0	0	1	17	-	-
	防衛省	2	412	3	125	1	10	-66.7	-91.5
	法務省	0	0	0	0	1	62	-	-
	財務省	2	18	0	0	3	59	-	-
	農林水産省	102	4,269	108	5,220	108	5,875	0.0	12.6
	国土交通省	122	15,699	125	16,399	128	30,596	2.4	86.6
	最高裁判所	0	0	1	15	1	23	0.0	50.7
	環境省	0	0	1	5	1	3	0.0	-32.5
	小計	228	20,399	238	21,766	244	36,649	2.5	68.4
独立行政法人等	国立大学法人	9	1,071	3	189	10	692	233.3	266.5
	東日本高速道路(株)	8	849	8	1,074	15	711	87.5	-33.8
	日本高速道路保有・債務返済機構	0	0	0	0	1	40	-	-
	宇宙航空研究開発機構	0	0	1	69	0	0	-	-
	高齢・障害・求職者雇用支援機構	2	24	0	0	1	10	-	-
	国立高等専門学校機構	0	0	1	34	0	0	-	-
	日本郵政(株)	0	0	0	0	0	0	-	-
	都市再生機構 首都圏ニュータウン本部	1	4	0	0	0	0	-	-
	日本年金機構	0	0	0	0	1	7	-	-
	小計	20	1,950	13	1,367	28	1,462	115.4	7.0
県	建設部	638	19,510	711	36,743	726	29,420	2.1	-19.9
	農林水産部	312	12,038	345	15,773	302	12,891	-12.5	-18.3
	教育庁	23	1,315	8	579	14	1,776	75.0	206.8
	警察本部	18	306	16	1,813	13	153	-18.8	-91.5
	生活環境部	8	388	9	491	11	3,060	22.2	522.3
	産業労働部	21	759	18	609	22	1,317	22.2	116.2
	総務部	0	0	0	0	1	10	-	-
	出納局	2	26	6	191	1	17	-83.3	-91.1
	観光文化スポーツ部	7	1,096	0	0	3	5,778	-	-
	小計	1,029	35,441	1,113	56,202	1,093	54,426	-1.8	-3.2
市町村	市	569	22,895	671	30,374	633	27,872	-5.7	-8.2
	町	102	2,411	88	2,825	93	4,638	5.7	64.2
	村	27	1,897	19	483	17	374	-10.5	-22.4
		小計	698	27,204	778	33,682	743	32,885	-4.5
	地方公社 計	6	524	0	0	1	9	-	-
その他	日本下水道事業団	3	430	3	130	0	0	-	-
	期成同盟会、PTA及びその他の後援団体	0	0	1	64	0	0	-	-
	その他の公共団体	0	0	2	33	0	0	-	-
	社会福祉法人	2	314	6	1,416	1	438	-83.3	-69.0
	その他の補助法人	0	0	0	0	0	0	-	-
	その他の事務組合	2	1,038	4	1,703	9	2,054	125.0	20.6
	地方独立行政法人	2	4,452	3	187	1	131	-66.7	-29.5
	その他の出資法人	4	98	3	95	5	208	66.7	117.1
	警察共済組合	2	137	0	0	0	0	-	-
	土地改良区	0	0	1	9	1	21	0.0	112.6
	森林組合(連合会)	0	0	1	12	0	0	-	-
	日本郵便(株)	1	19	4	146	2	23	-50.0	-84.3
	小計	16	6,490	28	3,801	19	2,877	-32.1	-24.3
	合計	1,997	92,011	2,170	116,820	2,128	128,311	-1.9	9.8

## 2. 秋田県発注工事の取扱高

### (1) 単月

[金額単位: 百万円]

	平成29年10月		平成30年10月		令和元年10月		対前年度増減率(%)	
	件数	請負金額	件数	請負金額	件数	請負金額	件数	請負金額
建設部	75	2,479	104	4,003	113	4,390	8.7	9.7
農林水産部	77	3,457	63	2,884	64	2,642	1.6	-8.4
教育庁	2	39	2	55	3	396	50.0	611.4
警察本部	1	7	2	22	0	6	-	-70.4
生活環境部	2	88	2	69	1	11	-50.0	-84.0
産業労働部	2	25	2	59	0	0	-	-
総務部	0	0	0	0	0	0	-	-
出納局	0	0	1	22	0	0	-	-
観光文化スポーツ部	1	273	0	0	0	0	-	-
合計	160	6,370	176	7,118	181	7,447	2.8	4.6





## (2) 累計(部局別取扱高)

[金額単位:百万円]

		平成29年度		平成30年度		令和元年度		対前年度増減率(%)	
		件数	請負金額	件数	請負金額	件数	請負金額	件数	請負金額
建設部		22	3,746	52	16,063	34	7,919	-34.6	-50.7
農林水産部		3	501	6	995	2	73	-66.7	-92.6
教育庁		14	1,123	3	481	6	1,548	100.0	222.0
警察本部		18	306	16	1,813	13	153	-18.8	-91.5
生活環境部		8	388	9	491	11	3,060	22.2	522.3
産業労働部		15	714	13	524	15	1,260	15.4	140.3
総務部		0	0	0	0	1	10	-	-
出納局		2	26	5	169	1	17	-80.0	-89.9
観光文化スポーツ部		7	1,096	0	0	3	5,778	-	-
知事一計一		89	7,904	104	20,538	86	19,823	-17.3	-3.5
秋田地域 振興局	建設部	101	2,484	111	3,961	116	3,830	4.5	-3.3
	農林部	50	2,471	51	2,614	50	2,448	-2.0	-6.3
	その他	4	113	3	75	3	65	0.0	-13.2
	小計	155	5,069	165	6,652	169	6,344	2.4	-4.6
鹿角地域 振興局	建設部	52	1,259	67	1,581	61	1,532	-9.0	-3.1
	農林部	18	516	34	1,286	19	602	-44.1	-53.2
	その他	0	0	0	0	0	0	-	-
	小計	70	1,776	101	2,867	80	2,134	-20.8	-25.6
北秋田 地域 振興局	建設部	82	2,531	74	2,247	89	3,363	20.3	49.7
	農林部	42	1,576	36	1,283	31	1,217	-13.9	-5.1
	その他	3	37	1	13	2	118	100.0	784.6
	小計	127	4,145	111	3,543	122	4,699	9.9	32.6
山本地域 振興局	建設部	47	1,551	58	1,942	75	2,554	29.3	31.5
	農林部	31	1,009	51	2,182	35	1,450	-31.4	-33.5
	その他	0	0	0	0	0	0	-	-
	小計	78	2,560	109	4,124	110	4,005	0.9	-2.9
由利地域 振興局	建設部	67	1,571	71	1,775	73	2,036	2.8	14.7
	農林部	45	955	39	1,433	32	958	-17.9	-33.1
	その他	0	0	0	0	0	0	-	-
	小計	112	2,527	110	3,209	105	2,995	-4.5	-6.7
仙北地域 振興局	建設部	105	2,849	134	5,870	121	3,762	-9.7	-35.9
	農林部	67	2,795	80	3,985	83	3,442	3.8	-13.6
	その他	2	41	2	31	3	43	50.0	37.5
	小計	174	5,686	216	9,887	207	7,249	-4.2	-26.7
平鹿地域 振興局	建設部	57	1,083	54	1,196	60	1,935	11.1	61.8
	農林部	36	1,654	29	1,363	35	2,064	20.7	51.4
	その他	0	0	0	0	0	0	-	-
	小計	93	2,737	83	2,559	95	3,999	14.5	56.3
雄勝地域 振興局	建設部	83	1,824	67	1,464	71	1,749	6.0	19.4
	農林部	20	557	19	629	15	632	-21.1	0.5
	その他	0	0	0	0	0	0	-	-
	小計	103	2,381	86	2,094	86	2,382	0.0	13.7
振興局一計一		912	26,885	981	34,939	974	33,811	-0.7	-3.2
その他		28	652	28	724	33	791	17.9	9.3
合計		1,029	35,441	1,113	56,202	1,093	54,426	-1.8	-3.2

(注)各地域振興局管内の工事であっても、知事名で発注された案件については上段に含まれます。

### 3. 市町村発注工事の取扱高

■ 累計

[金額単位:百万円]

		平成29年度		平成30年度		令和元年度		対前年度増減率(%)	
		件数	請負金額	件数	請負金額	件数	請負金額	件数	請負金額
秋田	秋田市	173	8,369	165	6,890	186	6,671	12.7	-3.2
	男鹿市	20	800	17	378	12	406	-29.4	7.5
	潟上市	1	6	13	639	8	544	-38.5	-14.9
	五城目町	6	107	15	197	10	2,309	-33.3	1,070.7
	八郎潟町	4	167	4	331	6	160	50.0	-51.6
	井川町	3	336	4	62	2	41	-50.0	-34.4
	大潟村	8	1,023	3	95	2	40	-33.3	-57.5
	小計	215	10,812	221	8,595	226	10,173	2.3	18.4
鹿角	鹿角市	21	2,003	19	1,202	17	1,055	-10.5	-12.2
	小坂町	8	247	6	266	3	24	-50.0	-90.7
	小計	29	2,251	25	1,468	20	1,080	-20.0	-26.4
北秋田	大館市	40	1,419	49	2,347	58	3,083	18.4	31.4
	北秋田市	17	475	24	1,257	16	819	-33.3	-34.8
	上小阿仁村	1	411	1	5	2	14	100.0	159.7
	小計	58	2,306	74	3,610	76	3,917	2.7	8.5
山本	能代市	59	2,147	62	1,919	48	1,391	-22.6	-27.5
	藤里町	4	113	1	30	2	53	100.0	73.6
	三種町	23	302	21	317	24	889	14.3	180.3
	八峰町	8	400	5	103	9	329	80.0	218.3
	小計	94	2,964	89	2,370	83	2,664	-6.7	12.4
由利	由利本荘市	46	1,223	58	5,026	68	2,431	17.2	-51.6
	にかほ市	8	306	11	376	5	101	-54.5	-73.0
	小計	54	1,529	69	5,403	73	2,533	5.8	-53.1
仙北	大仙市	65	2,247	85	3,470	78	3,359	-8.2	-3.2
	仙北市	19	1,285	27	1,180	20	2,051	-25.9	73.8
	美郷町	31	510	21	526	28	680	33.3	29.2
	小計	115	4,042	133	5,177	126	6,091	-5.3	17.7
平鹿	横手市	58	1,477	82	3,412	76	4,976	-7.3	45.8
	小計	58	1,477	82	3,412	76	4,976	-7.3	45.8
雄勝	湯沢市	42	1,132	59	2,272	41	977	-30.5	-57.0
	羽後町	15	225	11	989	9	150	-18.2	-84.8
	東成瀬村	18	462	15	382	13	320	-13.3	-16.3
	小計	75	1,820	85	3,644	63	1,448	-25.9	-60.3
合計		698	27,204	778	33,682	743	32,885	-4.5	-2.4

#### 4. 東北6県の取扱高

##### (1) 単月

[金額単位:百万円]

	平成29年10月		平成30年10月		令和元年10月		対前年度増減率(%)	
	件数	請負金額	件数	請負金額	件数	請負金額	件数	請負金額
青森県	382	16,173	435	13,024	355	13,086	-18.4	0.5
岩手県	559	29,547	556	22,894	560	29,938	0.7	30.8
宮城県	729	50,599	745	49,532	723	42,526	-3.0	-14.1
秋田県	263	11,250	302	12,182	294	12,348	-2.6	1.4
山形県	387	9,530	420	12,708	451	19,479	7.4	53.3
福島県	760	51,391	861	71,839	840	47,475	-2.4	-33.9
合計	3,080	168,494	3,319	182,181	3,223	164,854	-2.9	-9.5

##### (2) 累計

[金額単位:百万円]

	平成29年度		平成30年度		令和元年度		対前年度増減率(%)	
	件数	請負金額	件数	請負金額	件数	請負金額	件数	請負金額
青森県	2,964	141,244	2,779	130,318	2,904	142,987	4.5	9.7
岩手県	3,617	403,271	3,342	319,425	3,262	254,569	-2.4	-20.3
宮城県	4,075	355,269	4,278	351,013	4,137	315,446	-3.3	-10.1
秋田県	1,997	92,011	2,170	116,820	2,128	128,311	-1.9	9.8
山形県	2,603	127,265	2,576	127,183	2,797	147,992	8.6	16.4
福島県	4,555	393,499	4,658	402,382	4,736	374,257	1.7	-7.0
合計	19,811	1,512,561	19,803	1,447,143	19,964	1,363,564	0.8	-5.8

公共工事の前払金保証・契約保証・契約保証予約

 東日本建設業保証株式会社

## 秋 田 支 店

〒010-0951 秋田市山王 4-3-10 秋田県建設業会館別館

TEL : 018-863-1000 FAX : 0120-027-623

ホームページアドレス <https://www.ejcs.co.jp>

