

前払金保証から見た

# 秋田県内の公共工事動向

令和元年 9 月実績



東日本建設業保証株式会社

秋 田 支 店



# 目 次

## 1. 発注者別取扱高

- (1) 単月 P. 1
- (2) 累計 P. 3

## 2. 秋田県発注工事の取扱高

- (1) 単月 P. 5
- (2) 累計 P. 6

## 3. 市町村発注工事の取扱高（累計） P. 7

## 4. 東北6県の取扱高 P. 8

- (1) 単月
- (2) 累計

### 《表の見方》

☆取扱高(実績数値)は工事場所が秋田県内のものです。

☆対前年度増減率は円単位で算出したものです。

# 1. 発注者別取扱高

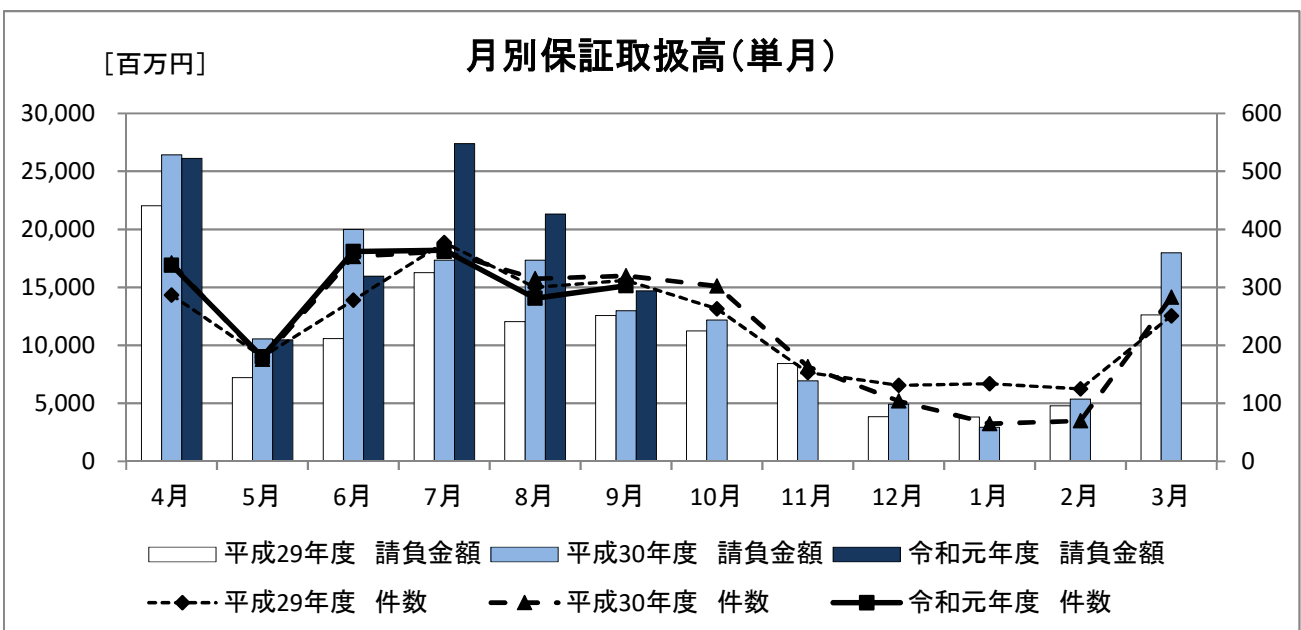
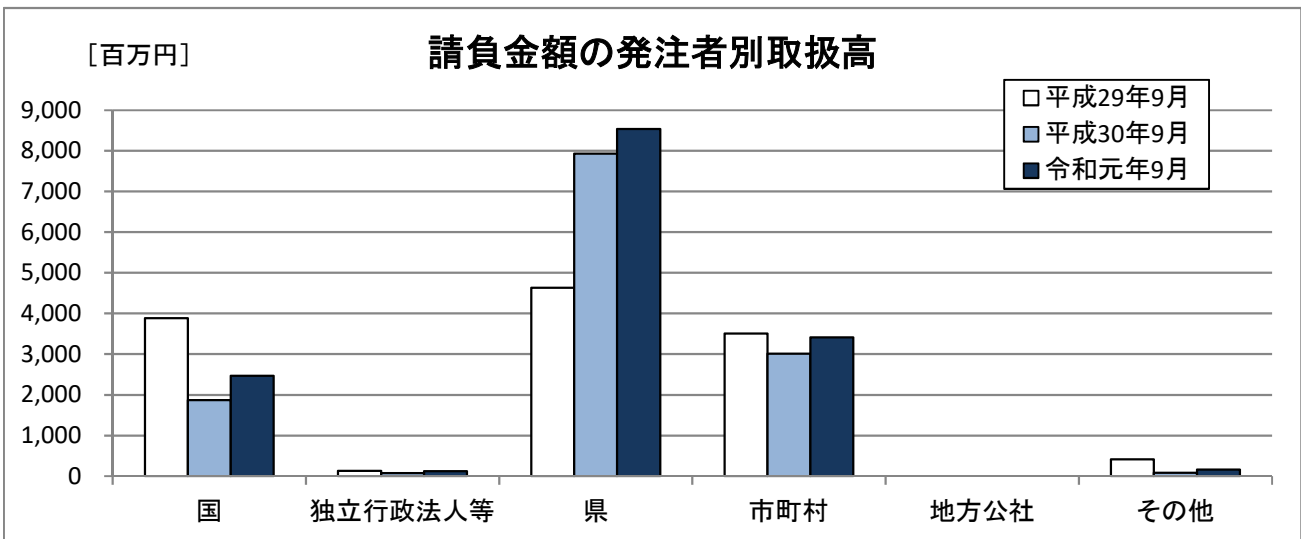
## (1) 単月

9月の取扱高は、前年同月と比較し、件数が17件の減少、請負金額が1,717百万円の増加となった。

### ■ 概要

[金額単位: 百万円]

	平成29年9月		平成30年9月		令和元年9月		対前年度増減率(%)	
	件数	請負金額	件数	請負金額	件数	請負金額	件数	請負金額
国	33	3,886	28	1,874	23	2,466	-17.9	31.6
独立行政法人等	3	134	5	79	1	119	-80.0	51.1
県	161	4,633	168	7,933	164	8,541	-2.4	7.7
市町村	112	3,511	115	3,008	112	3,411	-2.6	13.4
地方公社	0	0	0	0	0	0	-	-
その他	3	417	4	86	3	159	-25.0	85.0
合計	312	12,582	320	12,982	303	14,699	-5.3	13.2



■内訳

[金額単位:百万円]

	平成29年9月		平成30年9月		令和元年9月		対前年度増減率(%)		
	件数	請負金額	件数	請負金額	件数	請負金額	件数	請負金額	
国	内閣府	0	0	0	0	0	-	-	
	防衛省	0	0	1	36	0	0	-	-
	法務省	0	0	0	0	1	62	-	-
	財務省	0	0	0	0	0	0	-	-
	農林水産省	21	1,271	18	1,318	11	779	-38.9	-40.9
	国土交通省	12	2,614	8	514	10	1,600	25.0	211.1
	最高裁判所	0	0	0	0	1	23	-	-
	環境省	0	0	1	5	0	0	-	-
	小計	33	3,886	28	1,874	23	2,466	-17.9	31.6
独立行政法人等	国立大学法人	3	134	1	15	1	119	0.0	664.2
	東日本高速道路(株)	0	0	3	28	0	0	-	-
	日本高速道路保有・債務返済機構	0	0	0	0	0	0	-	-
	宇宙航空研究開発機構	0	0	0	0	0	0	-	-
	雇用・能力開発機構	0	0	0	0	0	0	-	-
	高齢・障害・求職者雇用支援機構	0	0	0	0	0	0	-	-
	国立高等専門学校機構	0	0	1	34	0	0	-	-
	日本郵政(株)	0	0	0	0	0	0	-	-
	都市再生機構 首都圏ニュータウン本部	0	0	0	0	0	0	-	-
	日本年金機構	0	0	0	0	0	0	-	-
小計	3	134	5	79	1	119	-80.0	51.1	
県	建設部	103	2,853	111	5,118	115	3,780	3.6	-26.1
	農林水産部	46	1,245	52	2,427	40	2,130	-23.1	-12.2
	教育庁	2	116	2	29	2	197	0.0	577.9
	警察本部	0	0	0	0	4	51	-	-
	生活環境部	3	225	2	342	2	2,368	0.0	591.9
	産業労働部	6	180	1	15	1	13	0.0	-13.1
	総務部	0	0	0	0	0	0	-	-
	出納局	0	0	0	0	0	0	-	-
	観光文化スポーツ部	1	12	0	0	0	0	-	-
小計	161	4,633	168	7,933	164	8,541	-2.4	7.7	
市町村	市	95	3,017	100	2,645	97	3,177	-3.0	20.1
	町	15	304	14	339	12	200	-14.3	-41.2
	村	2	189	1	22	3	34	200.0	53.0
	小計	112	3,511	115	3,008	112	3,411	-2.6	13.4
地方公社 計	0	0	0	0	0	0	-	-	
その他	日本下水道事業団	1	34	0	0	0	0	-	-
	期成同盟会、PTA及びその他の後援団体	0	0	0	0	0	0	-	-
	その他の公共団体	0	0	1	5	0	0	-	-
	社会福祉法人	1	302	0	0	0	0	-	-
	その他の補助法人	0	0	0	0	0	0	-	-
	その他の事務組合	0	0	1	14	0	0	-	-
	地方独立行政法人	1	80	1	56	1	131	0.0	132.6
	その他の出資法人	0	0	0	0	0	0	-	-
	警察共済組合	0	0	0	0	0	0	-	-
	土地改良区	0	0	1	9	1	21	0.0	112.6
	森林組合(連合会)	0	0	0	0	0	0	-	-
	日本郵便(株)	0	0	0	0	1	6	-	-
小計	3	417	4	86	3	159	-25.0	85.0	
合計	312	12,582	320	12,982	303	14,699	-5.3	13.2	

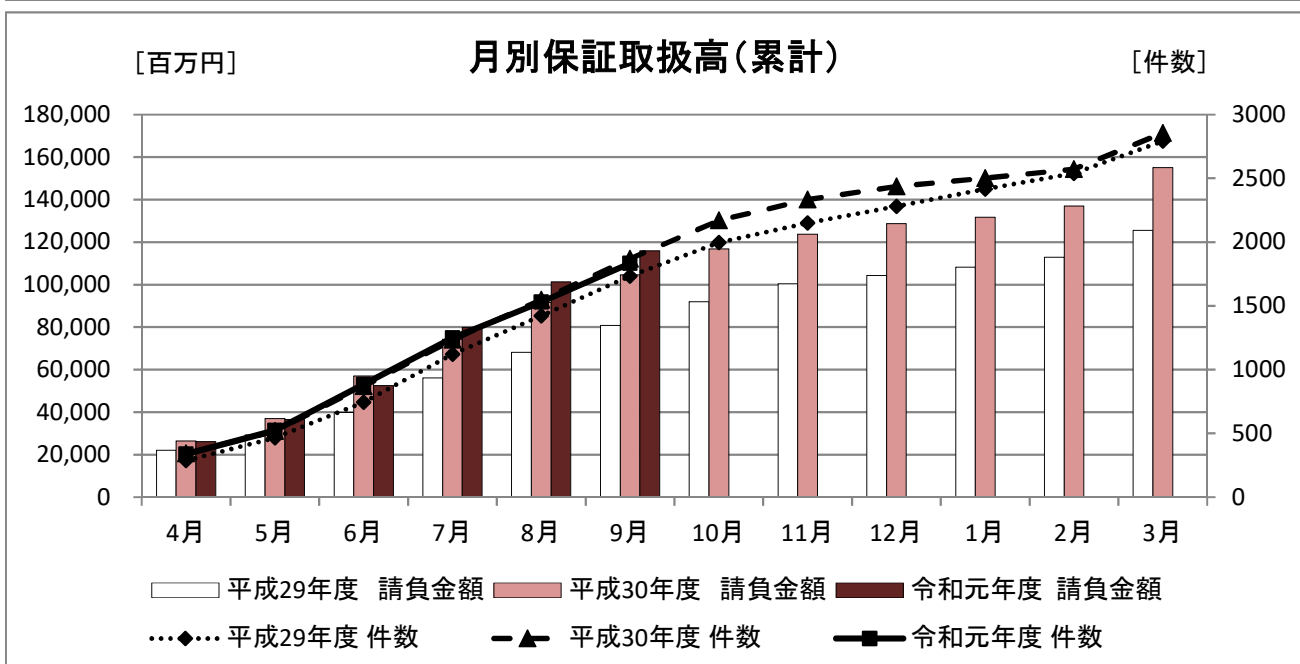
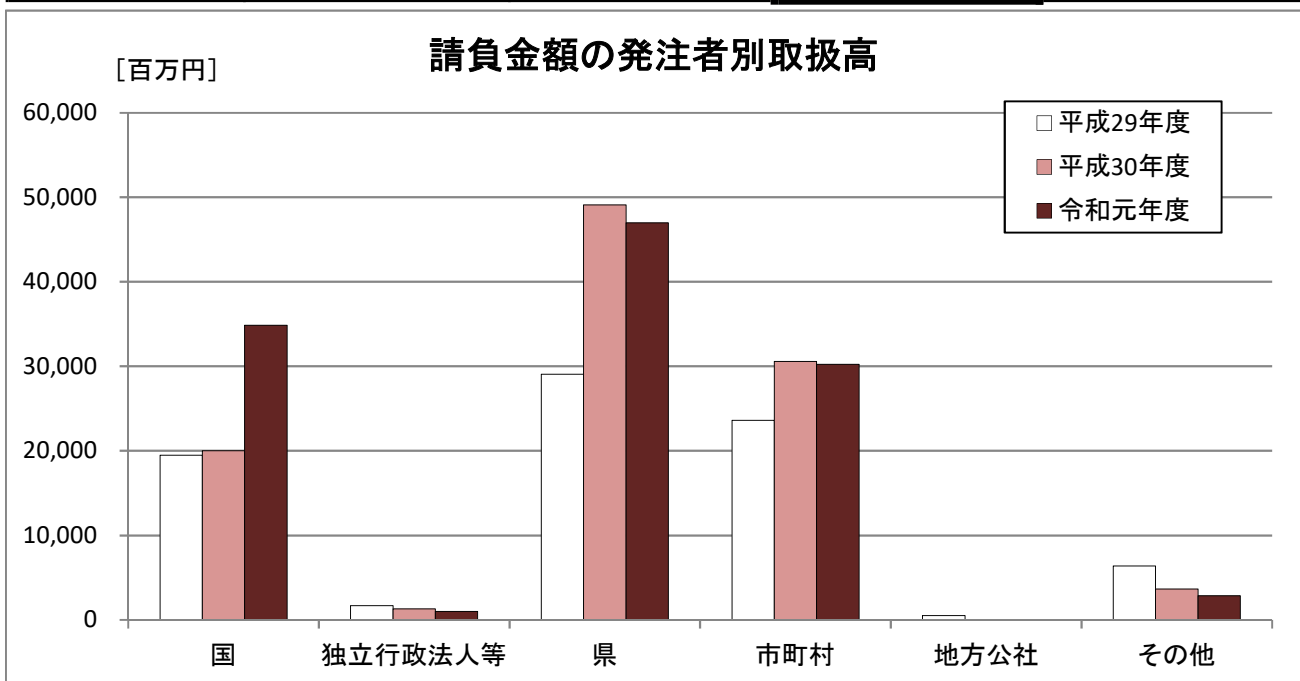
## (2) 累計

9月末時点での累計取扱高は、前年度と比較し、件数が34件の減少、請負金額が11,325百万円の増加となった。

### ■ 概要

[金額単位: 百万円]

	平成29年度		平成30年度		令和元年度		対前年度増減率(%)	
	件数	請負金額	件数	請負金額	件数	請負金額	件数	請負金額
国	215	19,475	215	20,013	223	34,861	3.7	74.2
独立行政法人等	12	1,688	12	1,298	24	993	100.0	-23.4
県	869	29,071	937	49,084	912	46,979	-2.7	-4.3
市町村	618	23,633	679	30,574	655	30,241	-3.5	-1.1
地方公社	5	506	0	0	1	9	-	-
その他	15	6,385	25	3,668	19	2,877	-24.0	-21.6
合計	1,734	80,760	1,868	104,638	1,834	115,963	-1.8	10.8



■内訳

[金額単位:百万円]

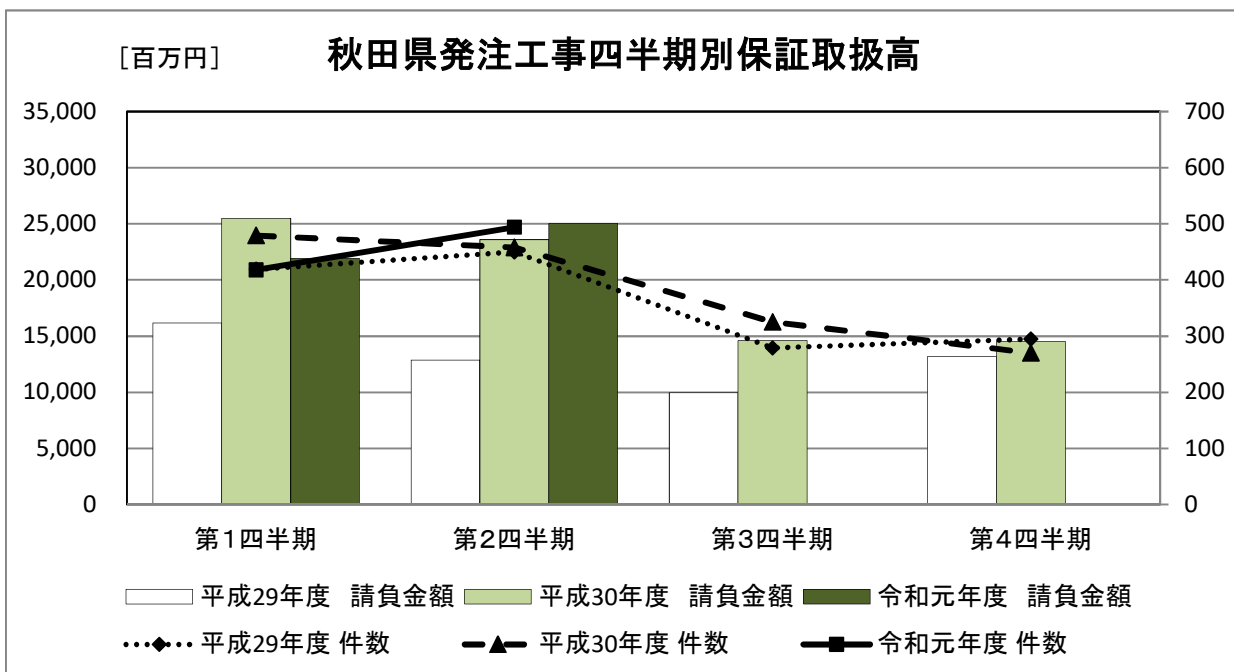
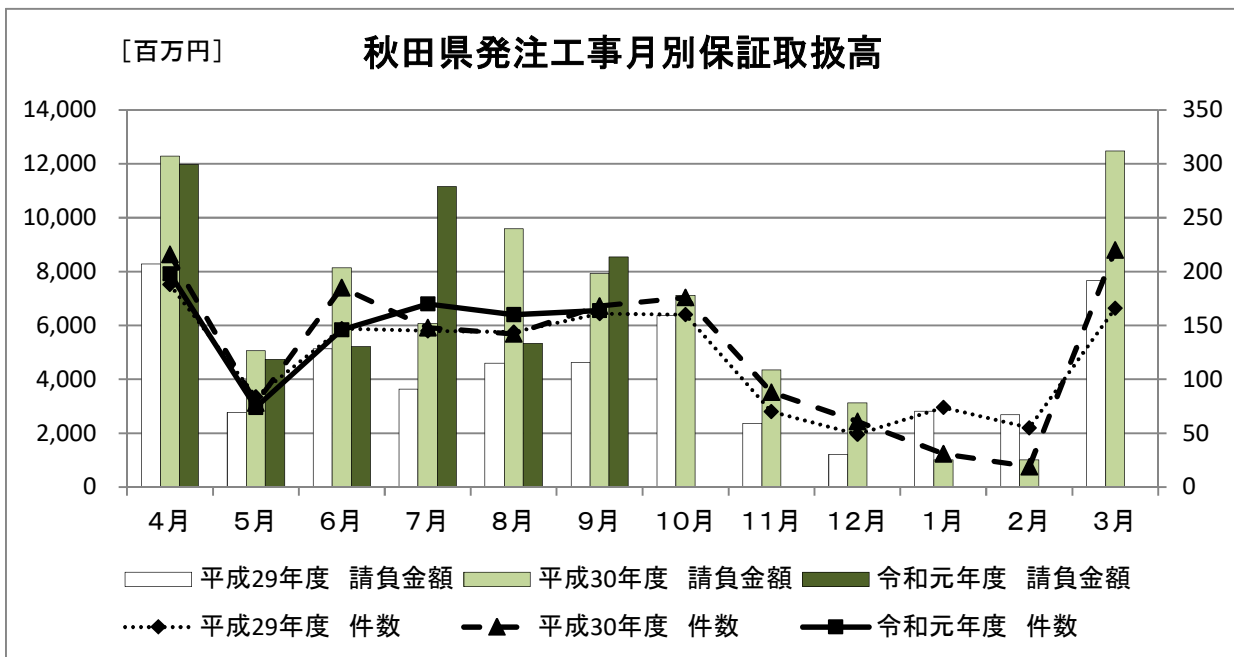
		平成29年度		平成30年度		令和元年度		対前年度増減率(%)	
		件数	請負金額	件数	請負金額	件数	請負金額	件数	請負金額
国	内閣府	0	0	0	0	1	17	-	-
	防衛省	1	400	2	93	1	10	-50.0	-88.5
	法務省	0	0	0	0	1	62	-	-
	財務省	2	18	0	0	3	59	-	-
	農林水産省	98	4,242	99	5,035	93	4,539	-6.1	-9.9
	国土交通省	114	14,814	112	14,863	122	30,144	8.9	102.8
	最高裁判所	0	0	1	15	1	23	0.0	50.7
	環境省	0	0	1	5	1	3	0.0	-32.5
	小計	215	19,475	215	20,013	223	34,861	3.7	74.2
独立行政法人等	国立大学法人	8	906	3	189	7	252	133.3	33.5
	東日本高速道路(株)	4	781	8	1,074	14	682	75.0	-36.4
	日本高速道路保有・債務返済機構	0	0	0	0	1	40	-	-
	宇宙航空研究開発機構	0	0	0	0	0	0	-	-
	高齢・障害・求職者雇用支援機構	0	0	0	0	1	10	-	-
	国立高等専門学校機構	0	0	1	34	0	0	-	-
	日本郵政(株)	0	0	0	0	0	0	-	-
	都市再生機構 首都圏ニュータウン本部	0	0	0	0	0	0	-	-
	日本年金機構	0	0	0	0	1	7	-	-
	小計	12	1,688	12	1,298	24	993	100.0	-23.4
県	建設部	563	17,031	607	32,740	613	25,029	1.0	-23.6
	農林水産部	235	8,580	282	12,888	238	10,249	-15.6	-20.5
	教育庁	21	1,276	6	523	11	1,380	83.3	163.7
	警察本部	17	299	14	1,790	13	147	-7.1	-91.8
	生活環境部	6	299	7	422	10	3,049	42.9	622.0
	産業労働部	19	734	16	549	22	1,317	37.5	139.7
	総務部	0	0	0	0	1	10	-	-
	出納局	2	26	5	169	1	17	-80.0	-89.9
	観光文化スポーツ部	6	822	0	0	3	5,778	-	-
	小計	869	29,071	937	49,084	912	46,979	-2.7	-4.3
市町村	市	503	19,467	592	27,510	562	25,592	-5.1	-7.0
	町	89	2,275	69	2,586	77	4,282	11.6	65.6
	村	26	1,890	18	477	16	366	-11.1	-23.3
		小計	618	23,633	679	30,574	655	30,241	-3.5
	地方公社 計	5	506	0	0	1	9	-	-
その他	日本下水道事業団	3	430	2	19	0	0	-	-
	期成同盟会、PTA及びその他の後援団体	0	0	1	64	0	0	-	-
	その他の公共団体	0	0	2	33	0	0	-	-
	社会福祉法人	2	314	5	1,410	1	438	-80.0	-68.9
	その他の補助法人	0	0	0	0	0	0	-	-
	その他の事務組合	2	1,038	4	1,703	9	2,054	125.0	20.6
	地方独立行政法人	2	4,452	3	187	1	131	-66.7	-29.5
	その他の出資法人	4	98	3	95	5	208	66.7	117.1
	警察共済組合	1	31	0	0	0	0	-	-
	土地改良区	0	0	1	9	1	21	0.0	112.6
	森林組合(連合会)	0	0	1	12	0	0	-	-
日本郵便(株)	1	19	3	130	2	23	-33.3	-82.4	
	小計	15	6,385	25	3,668	19	2,877	-24.0	-21.6
	合計	1,734	80,760	1,868	104,638	1,834	115,963	-1.8	10.8

## 2. 秋田県発注工事の取扱高

### (1) 単月

[金額単位: 百万円]

	平成29年9月		平成30年9月		令和元年9月		対前年度増減率(%)	
	件数	請負金額	件数	請負金額	件数	請負金額	件数	請負金額
建設部	103	2,853	111	5,118	115	3,780	3.6	-26.1
農林水産部	46	1,245	52	2,427	40	2,130	-23.1	-12.2
教育庁	2	116	2	29	2	197	0.0	577.9
警察本部	0	0	0	0	4	51	-	-
生活環境部	3	225	2	342	2	2,368	0.0	591.9
産業労働部	6	180	1	15	1	13	0.0	-13.1
総務部	0	0	0	0	0	0	-	-
出納局	0	0	0	0	0	0	-	-
観光文化スポーツ部	1	12	0	0	0	0	-	-
合計	161	4,633	168	7,933	164	8,541	-2.4	7.7





## (2) 累計(部局別取扱高)

[金額単位:百万円]

		平成29年度		平成30年度		令和元年度		対前年度増減率(%)	
		件数	請負金額	件数	請負金額	件数	請負金額	件数	請負金額
建設部		19	3,238	49	15,311	33	7,711	-32.7	-49.6
農林水産部		3	501	6	995	2	73	-66.7	-92.6
教育庁		13	1,111	3	481	3	1,152	0.0	139.6
警察本部		17	299	14	1,790	13	147	-7.1	-91.8
生活環境部		6	299	7	422	10	3,049	42.9	622.0
産業労働部		14	698	11	464	15	1,260	36.4	171.2
総務部		0	0	0	0	1	10	-	-
出納局		2	26	5	169	1	17	-80.0	-89.9
観光文化スポーツ部		6	822	0	0	3	5,778	-	-
知事一計一		80	6,999	95	19,635	81	19,201	-14.7	-2.2
秋田地域 振興局	建設部	90	2,313	94	3,111	98	3,296	4.3	5.9
	農林部	40	2,110	43	2,343	38	1,815	-11.6	-22.6
	その他	4	113	1	19	3	65	200.0	229.3
	小計	134	4,537	138	5,475	139	5,177	0.7	-5.4
鹿角地域 振興局	建設部	51	1,210	56	1,383	49	1,148	-12.5	-17.0
	農林部	14	382	31	1,126	16	511	-48.4	-54.6
	その他	0	0	0	0	0	0	-	-
	小計	65	1,593	87	2,510	65	1,660	-25.3	-33.9
北秋田 地域 振興局	建設部	69	2,052	59	1,863	67	2,489	13.6	33.6
	農林部	33	1,053	30	1,130	26	1,078	-13.3	-4.6
	その他	3	37	1	13	2	118	100.0	784.6
	小計	105	3,143	90	3,007	95	3,685	5.6	22.6
山本地域 振興局	建設部	39	1,457	48	1,710	66	2,191	37.5	28.1
	農林部	24	732	43	1,837	32	1,318	-25.6	-28.2
	その他	0	0	0	0	0	0	-	-
	小計	63	2,189	91	3,548	98	3,510	7.7	-1.1
由利地域 振興局	建設部	59	1,332	61	1,508	62	1,683	1.6	11.6
	農林部	33	701	32	1,233	26	836	-18.8	-32.2
	その他	0	0	0	0	0	0	-	-
	小計	92	2,034	93	2,741	88	2,520	-5.4	-8.1
仙北地域 振興局	建設部	89	2,305	114	4,881	102	3,173	-10.5	-35.0
	農林部	41	1,275	57	2,346	59	2,341	3.5	-0.2
	その他	1	14	1	9	3	43	200.0	378.0
	小計	131	3,595	172	7,237	164	5,559	-4.7	-23.2
平鹿地域 振興局	建設部	53	941	48	1,073	51	1,608	6.3	49.9
	農林部	30	1,423	23	1,263	27	1,758	17.4	39.2
	その他	0	0	0	0	0	0	-	-
	小計	83	2,364	71	2,336	78	3,367	9.9	44.1
雄勝地域 振興局	建設部	75	1,609	61	1,378	62	1,149	1.6	-16.6
	農林部	17	400	17	611	12	514	-29.4	-15.8
	その他	0	0	0	0	0	0	-	-
	小計	92	2,009	78	1,990	74	1,664	-5.1	-16.4
振興局一計一		765	21,468	820	28,847	801	27,144	-2.3	-5.9
その他		24	603	22	601	30	633	36.4	5.3
合計		869	29,071	937	49,084	912	46,979	-2.7	-4.3

(注)各地域振興局管内の工事であっても、知事名で発注された案件については上段に含まれます。

### 3. 市町村発注工事の取扱高

■ 累計

[金額単位:百万円]

		平成29年度		平成30年度		令和元年度		対前年度増減率(%)	
		件数	請負金額	件数	請負金額	件数	請負金額	件数	請負金額
秋田	秋田市	152	7,625	148	6,365	160	5,922	8.1	-7.0
	男鹿市	18	654	14	347	11	364	-21.4	4.9
	潟上市	1	6	11	481	5	355	-54.5	-26.2
	五城目町	6	107	13	186	8	2,292	-38.5	1,128.8
	八郎潟町	4	167	4	331	5	121	25.0	-63.4
	井川町	3	336	3	53	2	41	-33.3	-23.1
	大潟村	8	1,023	3	95	2	40	-33.3	-57.5
	小計	192	9,921	196	7,861	193	9,138	-1.5	16.2
鹿角	鹿角市	17	1,276	17	1,183	15	1,030	-11.8	-12.9
	小坂町	6	214	5	253	3	24	-40.0	-90.2
	小計	23	1,490	22	1,436	18	1,055	-18.2	-26.5
北秋田	大館市	37	1,342	43	2,208	47	3,008	9.3	36.2
	北秋田市	13	395	21	1,225	14	809	-33.3	-34.0
	上小阿仁村	1	411	1	5	1	5	0.0	6.7
	小計	51	2,148	65	3,439	62	3,823	-4.6	11.2
山本	能代市	51	1,921	50	1,166	44	1,331	-12.0	14.2
	藤里町	4	113	1	30	1	23	0.0	-23.1
	三種町	22	290	15	222	18	771	20.0	246.6
	八峰町	5	377	3	75	7	300	133.3	300.5
	小計	82	2,703	69	1,494	70	2,428	1.4	62.4
由利	由利本荘市	37	1,010	45	4,617	60	2,169	33.3	-53.0
	にかほ市	8	306	10	347	4	95	-60.0	-72.5
	小計	45	1,316	55	4,964	64	2,265	16.4	-54.4
仙北	大仙市	59	2,182	80	3,411	74	3,286	-7.5	-3.7
	仙北市	17	321	23	1,145	15	1,331	-34.8	16.2
	美郷町	24	442	16	459	26	589	62.5	28.2
	小計	100	2,945	119	5,016	115	5,206	-3.4	3.8
平鹿	横手市	52	1,306	77	3,034	74	4,943	-3.9	62.9
	小計	52	1,306	77	3,034	74	4,943	-3.9	62.9
雄勝	湯沢市	41	1,119	53	1,976	39	943	-26.4	-52.3
	羽後町	15	225	9	973	7	116	-22.2	-88.0
	東成瀬村	17	456	14	376	13	320	-7.1	-15.0
	小計	73	1,800	76	3,326	59	1,380	-22.4	-58.5
合計		618	23,633	679	30,574	655	30,241	-3.5	-1.1

#### 4. 東北6県の取扱高

##### (1) 単月

[金額単位:百万円]

	平成29年9月		平成30年9月		令和元年9月		対前年度増減率(%)	
	件数	請負金額	件数	請負金額	件数	請負金額	件数	請負金額
青森県	592	20,651	505	20,239	571	21,293	13.1	5.2
岩手県	506	38,800	456	24,486	422	24,370	-7.5	-0.5
宮城県	691	53,306	624	37,980	620	36,808	-0.6	-3.1
秋田県	312	12,582	320	12,982	303	14,699	-5.3	13.2
山形県	465	20,141	426	16,171	447	18,495	4.9	14.4
福島県	792	44,844	708	79,656	778	51,273	9.9	-35.6
合計	3,358	190,327	3,039	191,518	3,141	166,939	3.4	-12.8

##### (2) 累計

[金額単位:百万円]

	平成29年度		平成30年度		令和元年度		対前年度増減率(%)	
	件数	請負金額	件数	請負金額	件数	請負金額	件数	請負金額
青森県	2,582	125,070	2,344	117,293	2,549	129,900	8.7	10.7
岩手県	3,058	373,723	2,786	296,531	2,702	224,630	-3.0	-24.2
宮城県	3,346	304,669	3,533	301,480	3,414	272,920	-3.4	-9.5
秋田県	1,734	80,760	1,868	104,638	1,834	115,963	-1.8	10.8
山形県	2,216	117,734	2,156	114,474	2,346	128,512	8.8	12.3
福島県	3,795	342,107	3,797	330,542	3,896	326,781	2.6	-1.1
合計	16,731	1,344,067	16,484	1,264,962	16,741	1,198,710	1.6	-5.2

公共工事の前払金保証・契約保証・契約保証予約

 東日本建設業保証株式会社

## 秋 田 支 店

〒010-0951 秋田市山王 4-3-10 秋田県建設業会館別館

TEL : 018-863-1000 FAX : 0120-027-623

ホームページアドレス <https://www.ejcs.co.jp>

