

前払金保証から見た

秋田県内の公共工事動向

令和元年8月実績



東日本建設業保証株式会社

秋田支店

目 次

1. 発注者別取扱高

- (1) 単月 P. 1
- (2) 累計 P. 3

2. 秋田県発注工事の取扱高

- (1) 単月 P. 5
- (2) 累計 P. 6

3. 市町村発注工事の取扱高（累計） P. 7

4. 東北6県の取扱高 P. 8

- (1) 単月
- (2) 累計

《表の見方》

☆取扱高(実績数値)は工事場所が秋田県内のものです。

☆対前年度増減率は円単位で算出したものです。

1. 発注者別取扱高

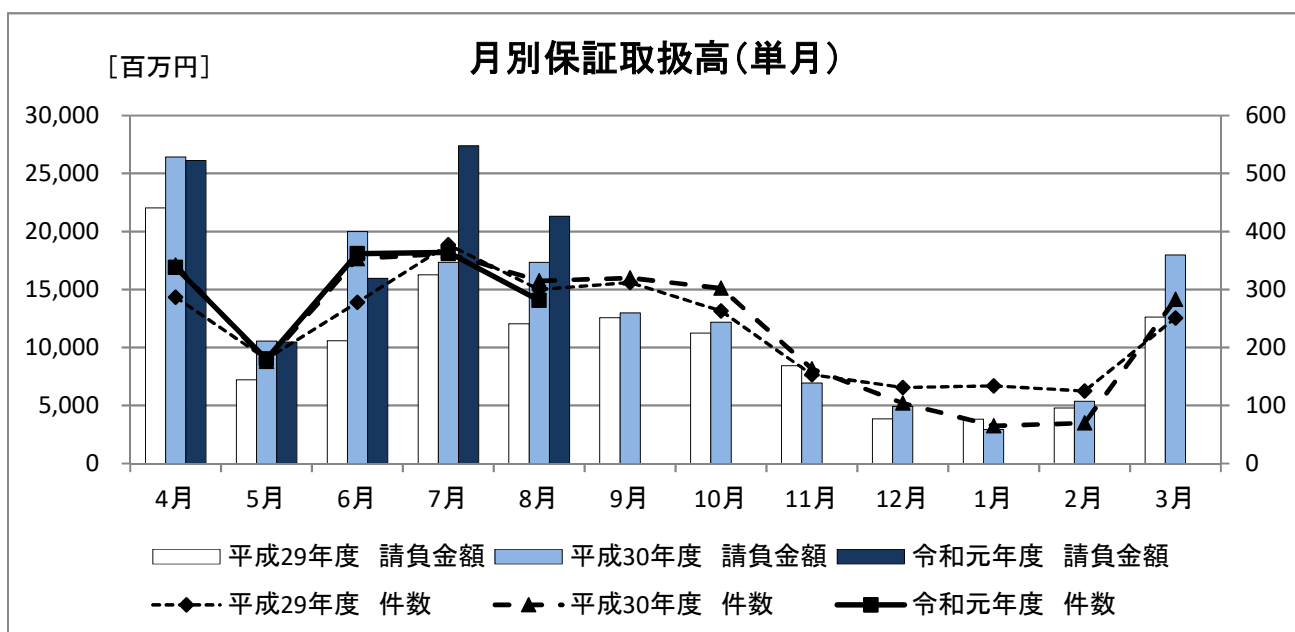
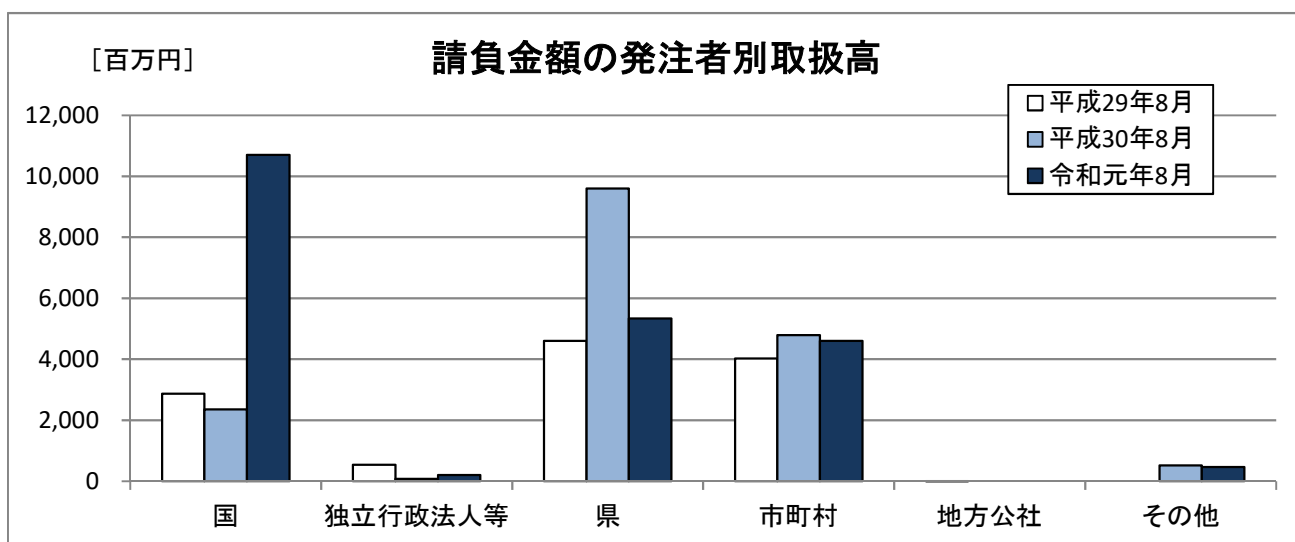
(1) 単月

8月の取扱高は、前年同月と比較し、件数が34件の減少、請負金額が3,969百万円の増加となった。

■ 概要

[金額単位: 百万円]

	平成29年8月		平成30年8月		令和元年8月		対前年度増減率(%)	
	件数	請負金額	件数	請負金額	件数	請負金額	件数	請負金額
国	36	2,867	38	2,358	22	10,702	-42.1	353.7
独立行政法人等	2	543	1	85	8	203	700.0	138.7
県	144	4,602	142	9,595	160	5,337	12.7	-44.4
市町村	117	4,025	129	4,796	89	4,608	-31.0	-3.9
地方公社	1	11	0	0	0	0	-	-
その他	0	0	5	517	2	470	-60.0	-8.9
合計	300	12,050	315	17,353	281	21,323	-10.8	22.9



■内訳

[金額単位:百万円]

		平成29年8月		平成30年8月		令和元年8月		対前年度増減率(%)	
		件数	請負金額	件数	請負金額	件数	請負金額	件数	請負金額
	内閣府	0	0	0	0	0	0	-	-
	防衛省	1	400	0	0	0	0	-	-
	財務省	0	0	0	0	0	0	-	-
	農林水産省	16	222	16	1,253	9	271	-43.8	-78.4
	国土交通省	19	2,244	22	1,105	13	10,431	-40.9	843.4
	最高裁判所	0	0	0	0	0	0	-	-
	環境省	0	0	0	0	0	0	-	-
	小計	36	2,867	38	2,358	22	10,702	-42.1	353.7
独立行政法人等	国立大学法人	2	543	0	0	0	0	-	-
	東日本高速道路(株)	0	0	1	85	8	203	700.0	138.7
	日本高速道路保有・債務返済機構	0	0	0	0	0	0	-	-
	宇宙航空研究開発機構	0	0	0	0	0	0	-	-
	雇用・能力開発機構	0	0	0	0	0	0	-	-
	高齢・障害・求職者雇用支援機構	0	0	0	0	0	0	-	-
	国立高等専門学校機構	0	0	0	0	0	0	-	-
	日本郵政(株)	0	0	0	0	0	0	-	-
	都市再生機構 首都圏ニュータウン本部	0	0	0	0	0	0	-	-
	日本年金機構	0	0	0	0	0	0	-	-
	小計	2	543	1	85	8	203	700.0	138.7
県	建設部	98	2,800	90	7,445	112	3,901	24.4	-47.6
	農林水産部	34	930	44	1,864	42	1,047	-4.5	-43.8
	教育庁	2	53	1	13	3	142	200.0	963.7
	警察本部	2	81	1	74	2	16	100.0	-78.4
	生活環境部	0	0	2	46	0	0	-	-
	産業労働部	4	120	3	113	1	230	-66.7	102.6
	総務部	0	0	0	0	0	0	-	-
	出納局	0	0	1	38	0	0	-	-
	観光文化スポーツ部	4	614	0	0	0	0	-	-
	小計	144	4,602	142	9,595	160	5,337	12.7	-44.4
市町村	市	96	3,428	112	4,241	76	2,170	-32.1	-48.8
	町	17	498	16	521	11	2,445	-31.3	369.2
	村	4	97	1	33	2	-6	100.0	-120.2
		小計	117	4,025	129	4,796	89	4,608	-31.0
	地方公社 計	1	11	0	0	0	0	-	-
その他	日本下水道事業団	0	0	1	12	0	0	-	-
	期成同盟会、PTA及びその他の後援団体	0	0	0	0	0	0	-	-
	その他の公共団体	0	0	0	0	0	0	-	-
	社会福祉法人	0	0	2	361	1	438	-50.0	21.3
	その他の補助法人	0	0	0	0	0	0	-	-
	その他の事務組合	0	0	1	34	1	32	0.0	-7.6
	地方独立行政法人	0	0	1	107	0	0	-	-
	その他の出資法人	0	0	0	0	0	0	-	-
	警察共済組合	0	0	0	0	0	0	-	-
	土地改良区	0	0	0	0	0	0	-	-
	森林組合(連合会)	0	0	0	0	0	0	-	-
	日本郵便(株)	0	0	0	0	0	0	-	-
	小計	0	0	5	517	2	470	-60.0	-8.9
	合計	300	12,050	315	17,353	281	21,323	-10.8	22.9

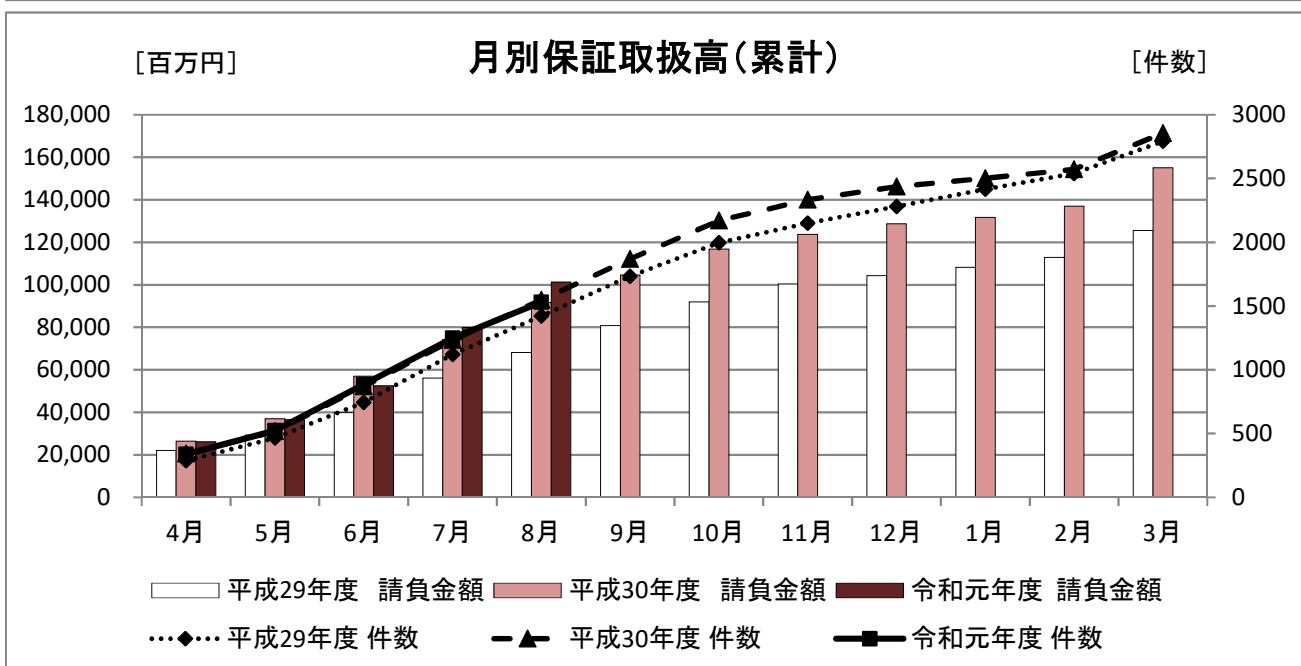
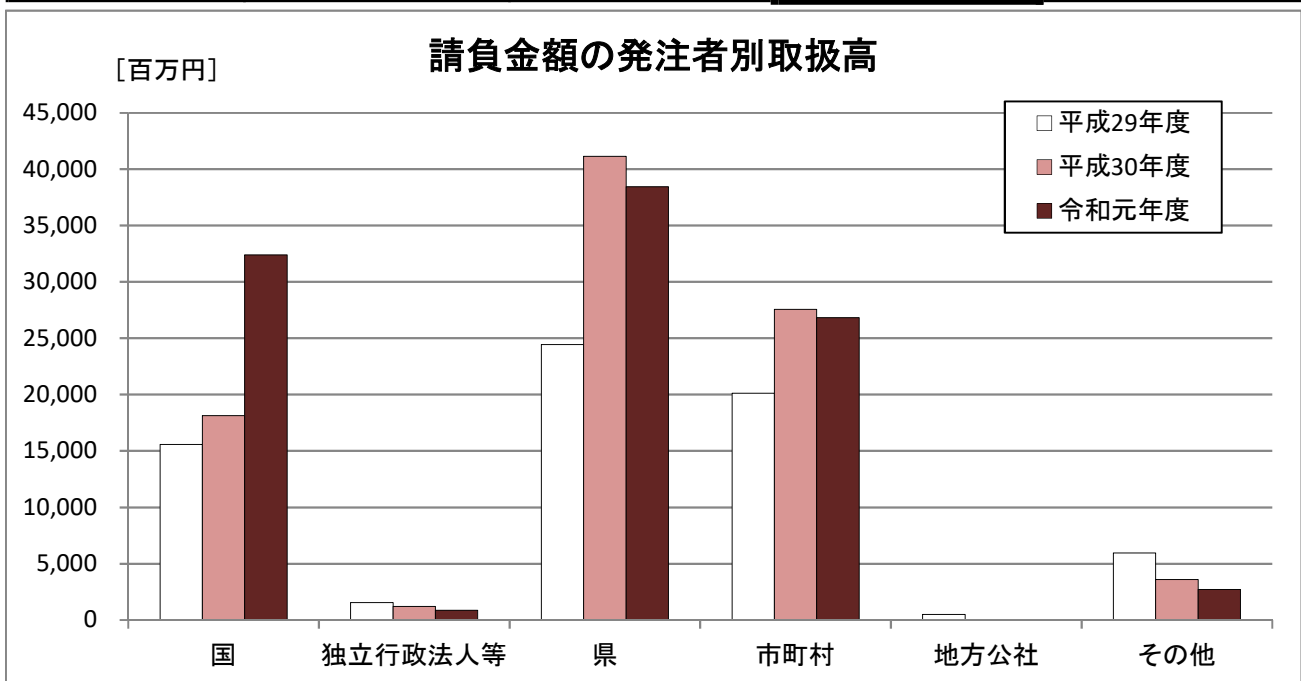
(2) 累計

8月末時点での累計取扱高は、前年度と比較し、件数が17件の減少、請負金額が9,608百万円の増加となった。

■ 概要

[金額単位: 百万円]

	平成29年度		平成30年度		令和元年度		対前年度増減率(%)	
	件数	請負金額	件数	請負金額	件数	請負金額	件数	請負金額
国	182	15,589	187	18,138	200	32,395	7.0	78.6
独立行政法人等	9	1,553	7	1,218	23	874	228.6	-28.3
県	708	24,437	769	41,150	748	38,437	-2.7	-6.6
市町村	506	20,122	564	27,566	543	26,830	-3.7	-2.7
地方公社	5	506	0	0	1	9	-	-
その他	12	5,967	21	3,582	16	2,717	-23.8	-24.1
合計	1,422	68,177	1,548	91,656	1,531	101,264	-1.1	10.5



■内訳

[金額単位:百万円]

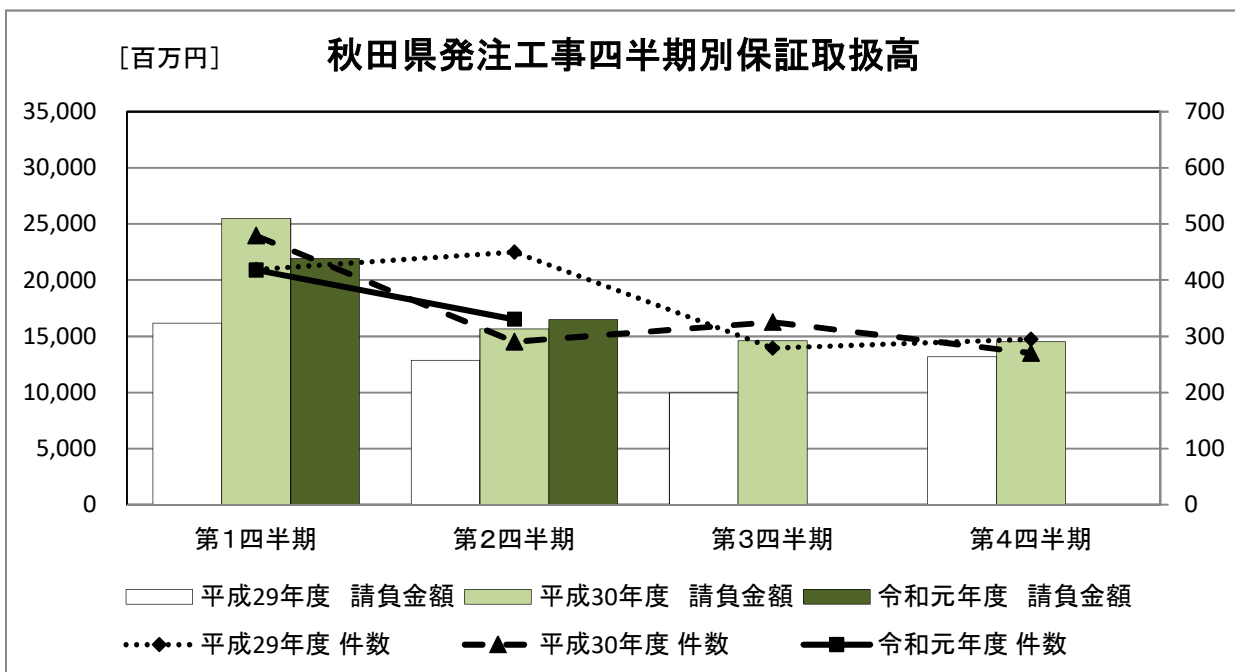
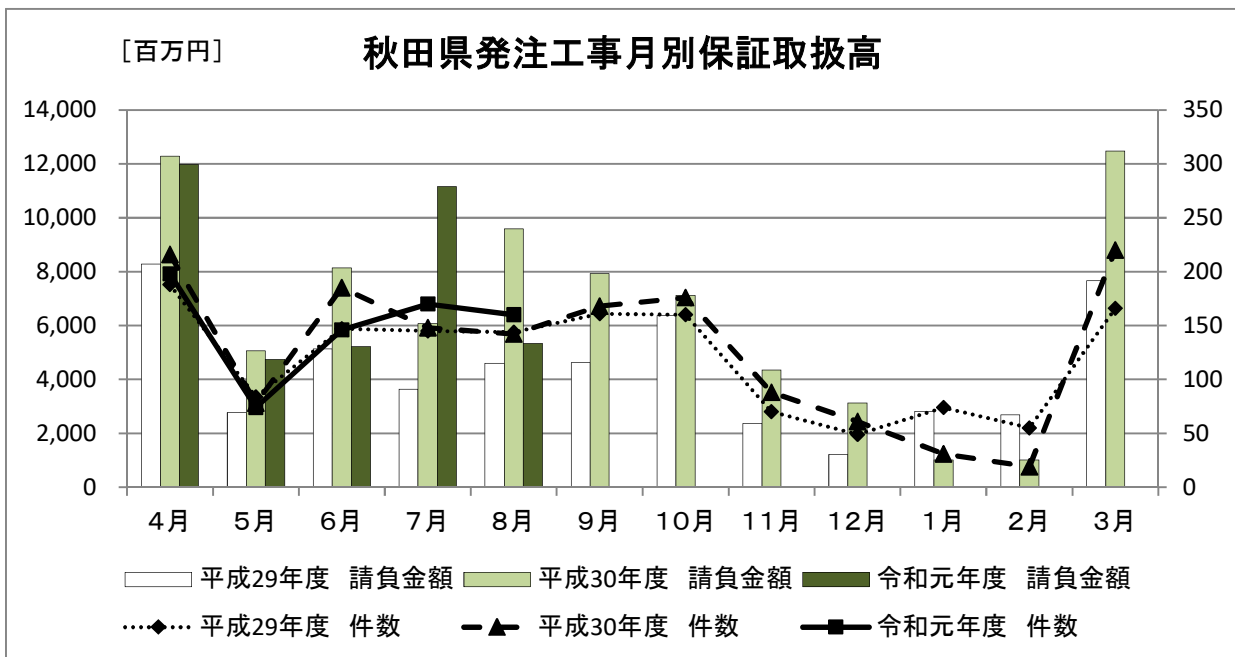
		平成29年度		平成30年度		令和元年度		対前年度増減率(%)	
		件数	請負金額	件数	請負金額	件数	請負金額	件数	請負金額
	内閣府	0	0	0	0	1	17	-	-
	防衛省	1	400	1	57	1	10	0.0	-81.2
	財務省	2	18	0	0	3	59	-	-
	農林水産省	77	2,971	81	3,716	82	3,760	1.2	1.2
	国土交通省	102	12,199	104	14,348	112	28,544	7.7	98.9
	最高裁判所	0	0	1	15	0	0	-	-
	環境省	0	0	0	0	1	3	-	-
小計		182	15,589	187	18,138	200	32,395	7.0	78.6
独立行政法人等	国立大学法人	5	771	2	173	6	132	200.0	-23.5
	東日本高速道路(株)	4	781	5	1,045	14	682	180.0	-34.7
	日本高速道路保有・債務返済機構	0	0	0	0	1	40	-	-
	宇宙航空研究開発機構	0	0	0	0	0	0	-	-
	高齢・障害・求職者雇用支援機構	0	0	0	0	1	10	-	-
	国立高等専門学校機構	0	0	0	0	0	0	-	-
	日本郵政(株)	0	0	0	0	0	0	-	-
	都市再生機構 首都圏ニュータウン本部	0	0	0	0	0	0	-	-
	日本年金機構	0	0	0	0	1	7	-	-
小計		9	1,553	7	1,218	23	874	228.6	-28.3
県	建設部	460	14,178	496	27,621	498	21,249	0.4	-23.1
	農林水産部	189	7,335	230	10,461	198	8,118	-13.9	-22.4
	教育庁	19	1,160	4	494	9	1,183	125.0	139.4
	警察本部	17	299	14	1,790	9	95	-35.7	-94.7
	生活環境部	3	74	5	79	8	680	60.0	750.9
	産業労働部	13	553	15	533	21	1,303	40.0	144.2
	総務部	0	0	0	0	1	10	-	-
	出納局	2	26	5	169	1	17	-80.0	-89.9
	観光文化スポーツ部	5	810	0	0	3	5,778	-	-
小計		708	24,437	769	41,150	748	38,437	-2.7	-6.6
市町村	市	408	16,449	492	24,864	465	22,415	-5.5	-9.8
	町	74	1,971	55	2,246	65	4,082	18.2	81.8
	村	24	1,701	17	455	13	332	-23.5	-27.0
	小計		506	20,122	564	27,566	543	26,830	-3.7
地方公社 計		5	506	0	0	1	9	-	-
その他	日本下水道事業団	2	396	2	19	0	0	-	-
	期成同盟会、PTA及びその他の後援団体	0	0	1	64	0	0	-	-
	その他の公共団体	0	0	1	28	0	0	-	-
	社会福祉法人	1	12	5	1,410	1	438	-80.0	-68.9
	その他の補助法人	0	0	0	0	0	0	-	-
	その他の事務組合	2	1,038	3	1,689	9	2,054	200.0	21.7
	地方独立行政法人	1	4,371	2	130	0	0	-	-
	その他の出資法人	4	98	3	95	5	208	66.7	117.1
	警察共済組合	1	31	0	0	0	0	-	-
	土地改良区	0	0	0	0	0	0	-	-
	森林組合(連合会)	0	0	1	12	0	0	-	-
	日本郵便(株)	1	19	3	130	1	16	-66.7	-87.7
小計		12	5,967	21	3,582	16	2,717	-23.8	-24.1
合計		1,422	68,177	1,548	91,656	1,531	101,264	-1.1	10.5

2. 秋田県発注工事の取扱高

(1) 単月

[金額単位: 百万円]

	平成29年8月		平成30年8月		令和元年8月		対前年度増減率(%)	
	件数	請負金額	件数	請負金額	件数	請負金額	件数	請負金額
建設部	98	2,800	90	7,445	112	3,901	24.4	-47.6
農林水産部	34	930	44	1,864	42	1,047	-4.5	-43.8
教育庁	2	53	1	13	3	142	200.0	963.7
警察本部	2	81	1	74	2	16	100.0	-78.4
生活環境部	0	0	2	46	0	0	-	-
産業労働部	4	120	3	113	1	230	-66.7	102.6
総務部	0	0	0	0	0	0	-	-
出納局	0	0	1	38	0	0	-	-
観光文化スポーツ部	4	614	0	0	0	0	-	-
合計	144	4,602	142	9,595	160	5,337	12.7	-44.4



(2) 累計(部局別取扱高)

[金額単位:百万円]

		平成29年度		平成30年度		令和元年度		対前年度増減率(%)	
		件数	請負金額	件数	請負金額	件数	請負金額	件数	請負金額
建設部		14	2,463	42	13,754	28	6,980	-33.3	-49.2
農林水産部		3	501	5	863	2	73	-60.0	-91.4
教育庁		12	1,029	3	481	2	967	-33.3	101.2
警察本部		17	299	14	1,790	9	95	-35.7	-94.7
生活環境部		3	74	5	79	8	680	60.0	750.9
産業労働部		11	538	11	464	15	1,260	36.4	171.2
総務部		0	0	0	0	1	10	-	-
出納局		2	26	5	169	1	17	-80.0	-89.9
観光文化スポーツ部		5	810	0	0	3	5,778	-	-
知事一計一		67	5,744	85	17,603	69	15,865	-18.8	-9.9
秋田地域 振興局	建設部	69	1,852	75	2,513	73	2,712	-2.7	7.9
	農林部	29	1,810	30	1,583	32	1,368	6.7	-13.6
	その他	3	78	0	0	2	53	-	-
	小計	101	3,740	105	4,097	107	4,134	1.9	0.9
鹿角地域 振興局	建設部	37	1,013	42	1,193	41	1,077	-2.4	-9.8
	農林部	13	379	27	928	15	483	-44.4	-48.0
	その他	0	0	0	0	0	0	-	-
	小計	50	1,392	69	2,122	56	1,560	-18.8	-26.5
北秋田 地域 振興局	建設部	56	1,731	50	1,627	47	1,580	-6.0	-2.9
	農林部	31	1,004	29	1,119	21	728	-27.6	-34.9
	その他	3	37	1	13	2	118	100.0	784.6
	小計	90	2,774	80	2,759	70	2,427	-12.5	-12.0
山本地域 振興局	建設部	34	1,261	39	1,221	55	1,691	41.0	38.5
	農林部	19	622	38	1,726	26	1,231	-31.6	-28.7
	その他	0	0	0	0	0	0	-	-
	小計	53	1,883	77	2,948	81	2,923	5.2	-0.8
由利地域 振興局	建設部	52	1,209	55	1,281	48	1,314	-12.7	2.5
	農林部	28	607	25	1,139	23	694	-8.0	-39.1
	その他	0	0	0	0	0	0	-	-
	小計	80	1,816	80	2,421	71	2,008	-11.3	-17.0
仙北地域 振興局	建設部	78	1,921	91	3,404	83	2,765	-8.8	-18.8
	農林部	30	805	42	1,591	43	1,505	2.4	-5.4
	その他	1	14	0	0	3	43	-	-
	小計	109	2,741	133	4,995	129	4,314	-3.0	-13.6
平鹿地域 振興局	建設部	46	763	41	911	46	1,469	12.2	61.3
	農林部	26	1,317	21	1,114	25	1,552	19.0	39.2
	その他	0	0	0	0	0	0	-	-
	小計	72	2,080	62	2,025	71	3,021	14.5	49.2
雄勝地域 振興局	建設部	59	1,388	46	1,210	57	1,100	23.9	-9.0
	農林部	10	287	13	392	11	481	-15.4	22.5
	その他	0	0	0	0	0	0	-	-
	小計	69	1,676	59	1,602	68	1,582	15.3	-1.3
振興局一計一		624	18,106	665	22,974	653	21,973	-1.8	-4.4
その他		17	586	19	572	26	598	36.8	4.5
合計		708	24,437	769	41,150	748	38,437	-2.7	-6.6

(注)各地域振興局管内の工事であっても、知事名で発注された案件については上段に含まれます。

3. 市町村発注工事の取扱高

■ 累計

[金額単位:百万円]

		平成29年度		平成30年度		令和元年度		対前年度増減率(%)	
		件数	請負金額	件数	請負金額	件数	請負金額	件数	請負金額
秋田	秋田市	131	6,837	126	5,636	125	4,730	-0.8	-16.1
	男鹿市	15	406	11	254	11	364	0.0	43.6
	潟上市	1	6	9	424	5	355	-44.4	-16.2
	五城目町	5	103	10	98	8	2,292	-20.0	2,217.5
	八郎潟町	2	87	1	200	4	115	300.0	-42.6
	井川町	3	336	1	3	2	41	100.0	1,055.9
	大潟村	7	849	3	95	2	40	-33.3	-57.5
	小計	164	8,628	161	6,713	157	7,940	-2.5	18.3
鹿角	鹿角市	14	882	12	1,024	12	813	0.0	-20.6
	小坂町	6	214	4	251	3	24	-25.0	-90.2
	小計	20	1,097	16	1,276	15	837	-6.3	-34.4
北秋田	大館市	28	1,087	40	2,072	42	2,878	5.0	38.9
	北秋田市	12	385	16	1,169	13	803	-18.8	-31.3
	上小阿仁村	1	411	1	5	0	0	-	-
	小計	41	1,884	57	3,247	55	3,681	-3.5	13.4
山本	能代市	39	1,691	43	891	36	1,221	-16.3	37.0
	藤里町	4	113	1	30	1	23	0.0	-23.1
	三種町	17	207	14	178	16	720	14.3	303.7
	八峰町	4	349	3	75	6	299	100.0	298.6
	小計	64	2,362	61	1,176	59	2,264	-3.3	92.6
由利	由利本荘市	25	705	36	4,513	48	1,758	33.3	-61.0
	にかほ市	6	213	8	301	4	95	-50.0	-68.3
	小計	31	918	44	4,814	52	1,853	18.2	-61.5
仙北	大仙市	47	2,031	66	3,125	61	2,897	-7.6	-7.3
	仙北市	12	133	15	1,091	11	1,318	-26.7	20.7
	美郷町	21	373	15	451	19	464	26.7	2.9
	小計	80	2,539	96	4,668	91	4,679	-5.2	0.2
平鹿	横手市	46	1,115	66	2,617	64	4,352	-3.0	66.3
	小計	46	1,115	66	2,617	64	4,352	-3.0	66.3
雄勝	湯沢市	32	950	44	1,742	33	826	-25.0	-52.6
	羽後町	12	184	6	955	6	101	0.0	-89.4
	東成瀬村	16	440	13	354	11	291	-15.4	-17.7
	小計	60	1,575	63	3,053	50	1,219	-20.6	-60.1
合計		506	20,122	564	27,566	543	26,830	-3.7	-2.7

4. 東北6県の取扱高

(1) 単月

[金額単位:百万円]

	平成29年8月		平成30年8月		令和元年8月		対前年度増減率(%)	
	件数	請負金額	件数	請負金額	件数	請負金額	件数	請負金額
青森県	389	16,318	410	16,791	402	16,775	-2.0	-0.1
岩手県	509	32,516	417	30,841	373	22,935	-10.6	-25.6
宮城県	609	37,345	603	33,524	570	34,165	-5.5	1.9
秋田県	300	12,050	315	17,353	281	21,323	-10.8	22.9
山形県	378	17,501	367	16,471	357	16,328	-2.7	-0.9
福島県	611	33,286	607	69,010	660	43,040	8.7	-37.6
合計	2,796	149,018	2,719	183,992	2,643	154,569	-2.8	-16.0

(2) 累計

[金額単位:百万円]

	平成29年度		平成30年度		令和元年度		対前年度増減率(%)	
	件数	請負金額	件数	請負金額	件数	請負金額	件数	請負金額
青森県	1,990	104,418	1,839	97,054	1,978	108,607	7.6	11.9
岩手県	2,552	334,923	2,330	272,044	2,280	200,260	-2.1	-26.4
宮城県	2,655	251,363	2,909	263,500	2,794	236,112	-4.0	-10.4
秋田県	1,422	68,177	1,548	91,656	1,531	101,264	-1.1	10.5
山形県	1,751	97,593	1,730	98,302	1,899	110,017	9.8	11.9
福島県	3,003	297,262	3,089	250,885	3,118	275,508	0.9	9.8
合計	13,373	1,153,739	13,445	1,073,443	13,600	1,031,770	1.2	-3.9

公共工事の前払金保証・契約保証・契約保証予約

 東日本建設業保証株式会社

秋 田 支 店

〒010-0951 秋田市山王 4-3-10 秋田県建設業会館別館

TEL : 018-863-1000 FAX : 0120-027-623

ホームページアドレス <https://www.ejcs.co.jp>

