

前払金保証から見た

秋田県内の公共工事動向

令和元年 6 月実績



東日本建設業保証株式会社

秋 田 支 店

目次

1. 発注者別取扱高

- (1) 単月 P. 1
- (2) 累計 P. 3

2. 秋田県発注工事の取扱高

- (1) 単月 P. 5
- (2) 累計 P. 6

3. 市町村発注工事の取扱高（累計） P. 7

4. 東北6県の取扱高 P. 8

- (1) 単月
- (2) 累計

《表の見方》

☆取扱高(実績数値)は工事場所が秋田県内のものです。

☆対前年度増減率は円単位で算出したものです。

1. 発注者別取扱高

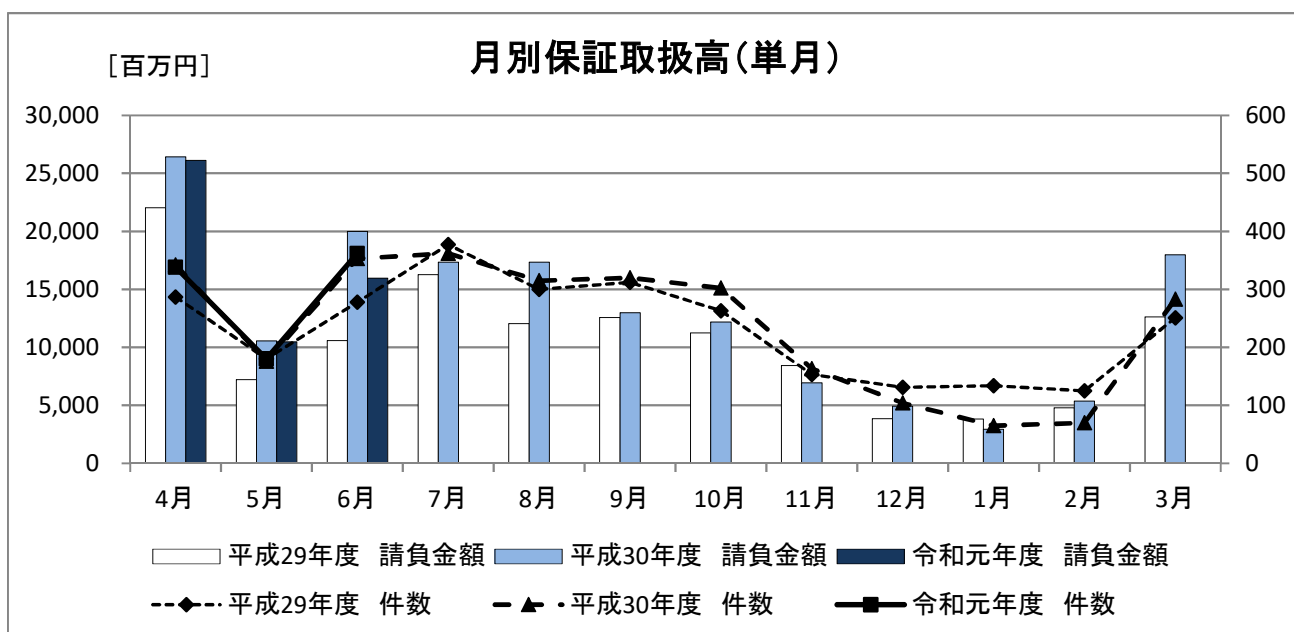
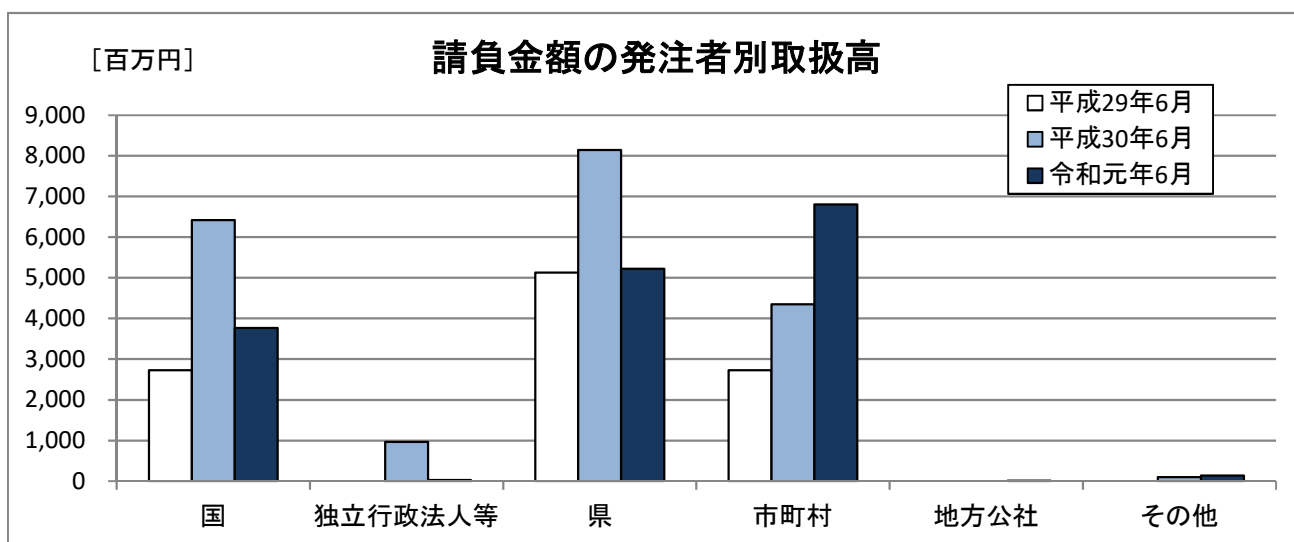
(1) 単月

6月の取扱高は、前年同月と比較し、件数が9件の増加、請負金額が4,009百万円の減少となった。

■ 概要

[金額単位: 百万円]

	平成29年6月		平成30年6月		令和元年6月		対前年度増減率(%)	
	件数	請負金額	件数	請負金額	件数	請負金額	件数	請負金額
国	34	2,726	46	6,421	49	3,770	6.5	-41.3
独立行政法人等	0	0	3	969	2	30	-33.3	-96.9
県	147	5,128	185	8,142	146	5,220	-21.1	-35.9
市町村	97	2,731	115	4,347	162	6,803	40.9	56.5
地方公社	0	0	0	0	1	9	-	-
その他	0	0	4	103	2	141	-50.0	35.9
合計	278	10,586	353	19,984	362	15,974	2.5	-20.1



■内訳

[金額単位:百万円]

		平成29年6月		平成30年6月		令和元年6月		対前年度増減率(%)	
		件数	請負金額	件数	請負金額	件数	請負金額	件数	請負金額
	防衛省	0	0	0	0	1	10	-	-
	法務省	0	0	0	0	0	0	-	-
	財務省	1	14	0	0	1	6	-	-
	農林水産省	11	323	30	1,106	25	843	-16.7	-23.7
	国土交通省	22	2,388	16	5,315	22	2,909	37.5	-45.3
	最高裁判所	0	0	0	0	0	0	-	-
	環境省	0	0	0	0	0	0	-	-
	小計	34	2,726	46	6,421	49	3,770	6.5	-41.3
独立行政法人等	国立大学法人	0	0	1	168	0	0	-	-
	東日本高速道路(株)	0	0	2	800	1	19	-50.0	-97.6
	宇宙航空研究開発機構	0	0	0	0	0	0	-	-
	雇用・能力開発機構	0	0	0	0	0	0	-	-
	高齢・障害・求職者雇用支援機構	0	0	0	0	1	10	-	-
	国立高等専門学校機構	0	0	0	0	0	0	-	-
	日本郵政(株)	0	0	0	0	0	0	-	-
	都市再生機構 首都圏ニュータウン本部	0	0	0	0	0	0	-	-
	日本年金機構	0	0	0	0	0	0	-	-
	小計	0	0	3	969	2	30	-33.3	-96.9
県	建設部	84	3,210	138	6,242	103	3,569	-25.4	-42.8
	農林水産部	47	1,263	39	1,708	30	1,059	-23.1	-38.0
	教育庁	6	462	0	0	1	7	-	-
	警察本部	7	122	5	39	3	41	-40.0	4.4
	生活環境部	2	61	0	0	3	109	-	-
	産業労働部	1	8	3	152	5	416	66.7	173.1
	出納局	0	0	0	0	1	17	-	-
	企画振興部	0	0	0	0	0	0	-	-
	観光文化スポーツ部	0	0	0	0	0	0	-	-
	小計	147	5,128	185	8,142	146	5,220	-21.1	-35.9
市町村	市	77	1,909	107	4,159	133	6,025	24.3	44.9
	町	9	395	5	122	24	608	380.0	395.5
	村	11	425	3	64	5	168	66.7	159.7
	小計	97	2,731	115	4,347	162	6,803	40.9	56.5
	地方公社 計	0	0	0	0	1	9	-	-
その他	日本下水道事業団	0	0	1	6	0	0	-	-
	期成同盟会・PTA及びその他の後援団体	0	0	1	64	0	0	-	-
	その他の公共団体	0	0	0	0	0	0	-	-
	社会福祉法人	0	0	0	0	0	0	-	-
	その他の補助法人	0	0	0	0	0	0	-	-
	その他の事務組合	0	0	0	0	1	96	-	-
	地方独立行政法人	0	0	1	22	0	0	-	-
	その他の出資法人	0	0	0	0	1	45	-	-
	警察共済組合	0	0	0	0	0	0	-	-
	土地改良区	0	0	0	0	0	0	-	-
	森林組合(連合会)	0	0	0	0	0	0	-	-
	日本郵便(株)	0	0	1	10	0	0	-	-
	小計	0	0	4	103	2	141	-50.0	35.9
	合計	278	10,586	353	19,984	362	15,974	2.5	-20.1

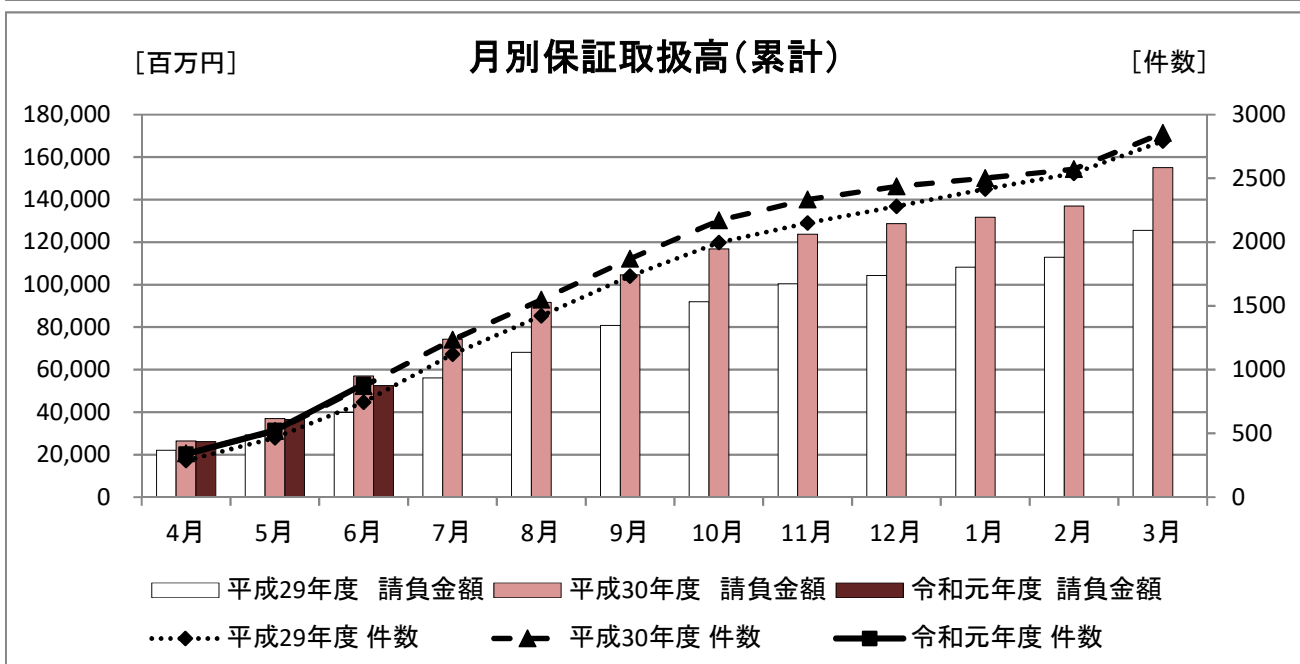
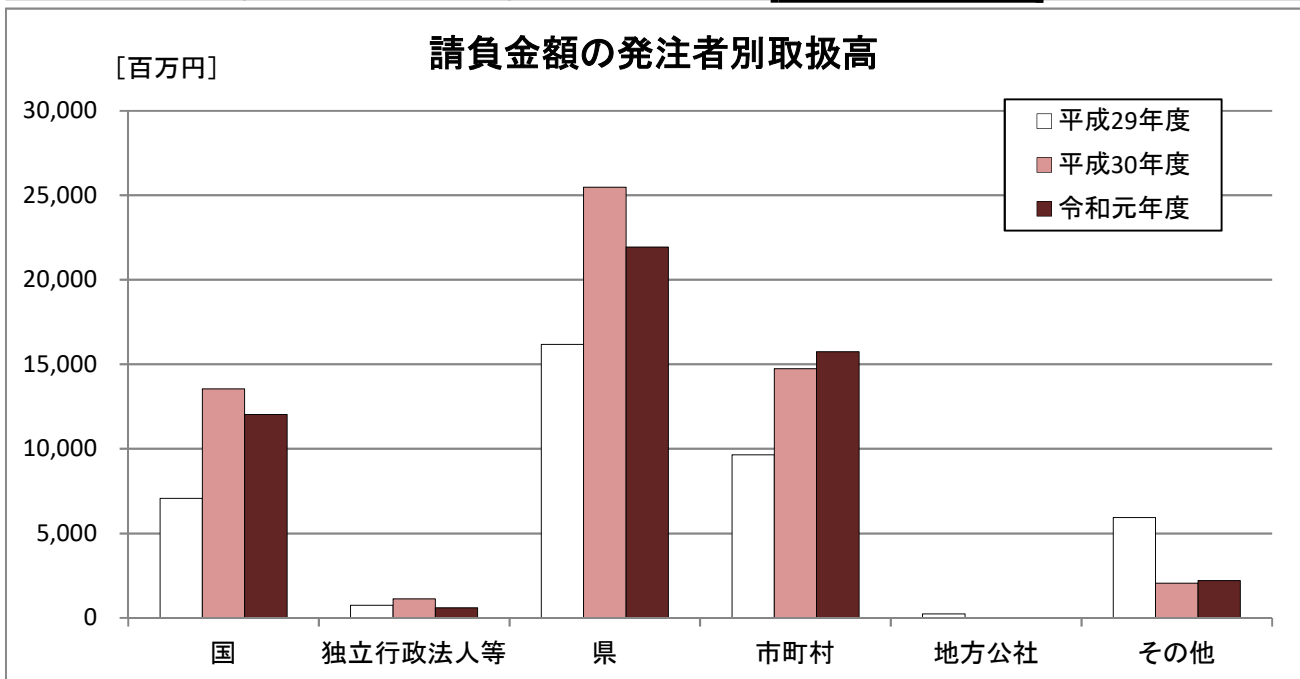
(2) 累計

6月末時点での累計取扱高は、前年度と比較し、件数が15件の増加、請負金額が4,396百万円の減少となった。

■ 概要

[金額単位: 百万円]

	平成29年度		平成30年度		令和元年度		対前年度増減率(%)	
	件数	請負金額	件数	請負金額	件数	請負金額	件数	請負金額
国	94	7,078	116	13,542	135	12,035	16.4	-11.1
独立行政法人等	4	752	6	1,133	12	599	100.0	-47.1
県	419	16,189	479	25,481	418	21,944	-12.7	-13.9
市町村	215	9,654	258	14,740	308	15,755	19.4	6.9
地方公社	3	248	0	0	1	9	-	-
その他	10	5,932	12	2,058	12	2,215	0.0	7.6
合計	745	39,856	871	56,956	886	52,560	1.7	-7.7



■内訳

[金額単位:百万円]

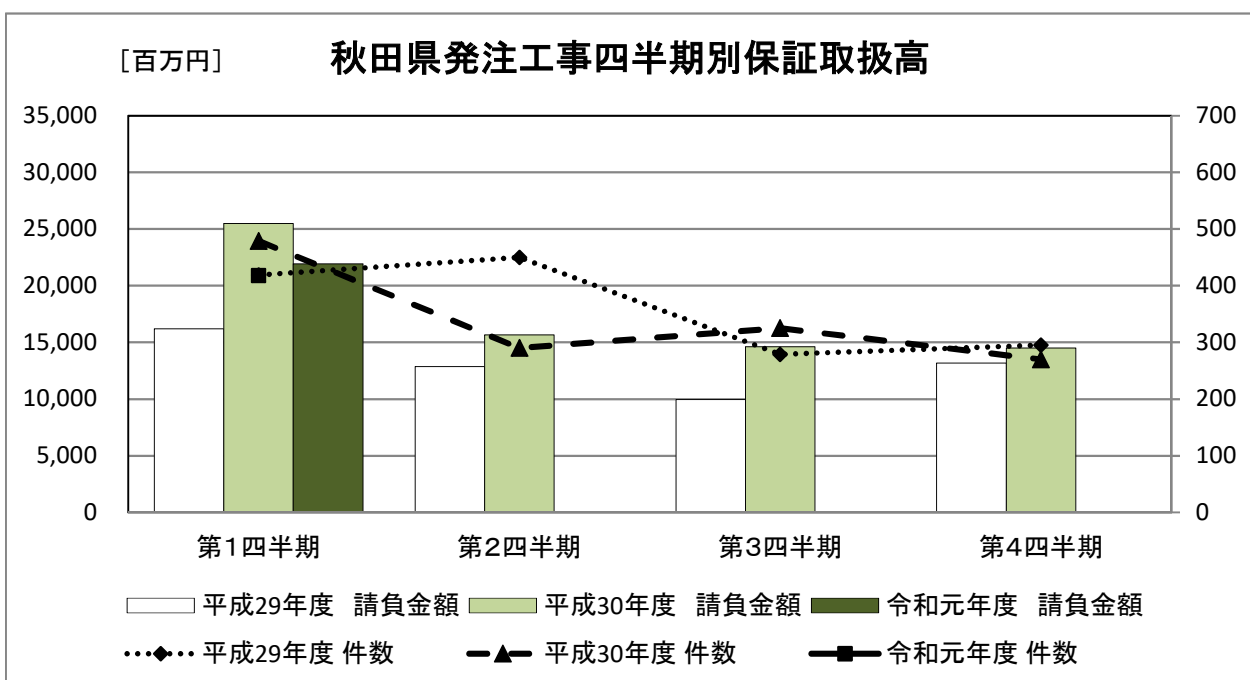
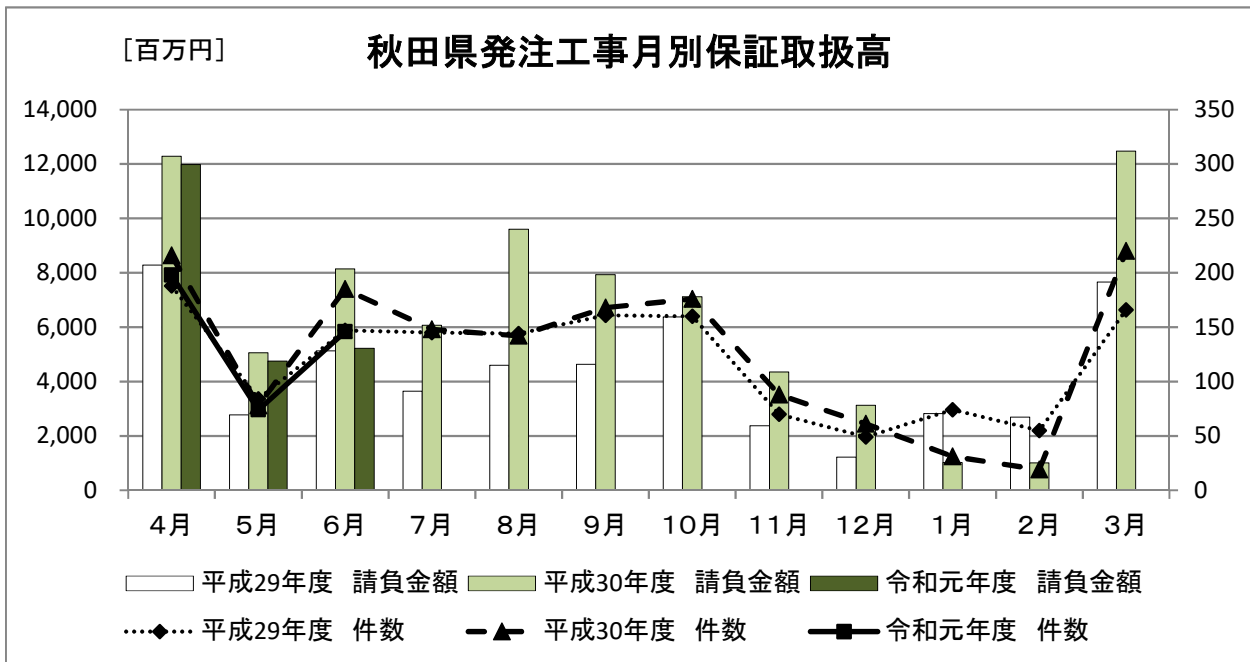
		平成29年度		平成30年度		令和元年度		対前年度増減率(%)	
		件数	請負金額	件数	請負金額	件数	請負金額	件数	請負金額
	防衛省	0	0	0	0	1	10	-	-
	財務省	1	14	0	0	2	24	-	-
	農林水産省	34	1,073	49	1,635	57	2,476	16.3	51.4
	国土交通省	59	5,990	67	11,906	75	9,523	11.9	-20.0
	最高裁判所	0	0	0	0	0	0	-	-
	環境省	0	0	0	0	0	0	-	-
	小計	94	7,078	116	13,542	135	12,035	16.4	-11.1
独立行政法人等	国立大学法人	1	62	2	173	5	122	150.0	-29.4
	東日本高速道路(株)	3	690	4	960	5	459	25.0	-52.2
	宇宙航空研究開発機構	0	0	0	0	0	0	-	-
	高齢・障害・求職者雇用支援機構	0	0	0	0	1	10	-	-
	国立高等専門学校機構	0	0	0	0	0	0	-	-
	日本郵政(株)	0	0	0	0	0	0	-	-
	都市再生機構 首都圏ニュータウン本部	0	0	0	0	0	0	-	-
	日本年金機構	0	0	0	0	1	7	-	-
小計	4	752	6	1,133	12	599	100.0	-47.1	
県	建設部	248	8,742	301	15,201	265	13,368	-12.0	-12.1
	農林水産部	131	5,625	156	7,808	123	5,912	-21.2	-24.3
	教育庁	14	1,023	2	463	4	1,004	100.0	117.0
	警察本部	13	182	12	1,703	6	70	-50.0	-95.9
	生活環境部	3	74	1	12	6	606	500.0	4,907.4
	産業労働部	8	336	6	247	13	965	116.7	289.8
	出納局	1	9	1	45	1	17	0.0	-62.3
	企画振興部	0	0	0	0	0	0	-	-
	観光文化スポーツ部	1	195	0	0	0	0	-	-
小計	419	16,189	479	25,481	418	21,944	-12.7	-13.9	
市町村	市	173	8,414	233	13,516	258	13,999	10.7	3.6
	町	29	791	19	1,053	40	1,426	110.5	35.4
	村	13	449	6	170	10	329	66.7	93.0
	小計	215	9,654	258	14,740	308	15,755	19.4	6.9
地方公社 計		3	248	0	0	1	9	-	-
その他	日本下水道事業団	1	388	1	6	0	0	-	-
	期成同盟会、PTA及びその他の後援団体	0	0	1	64	0	0	-	-
	その他の公共団体	0	0	0	0	0	0	-	-
	社会福祉法人	1	12	3	1,048	0	0	-	-
	その他の補助法人	0	0	0	0	0	0	-	-
	その他の事務組合	2	1,038	1	797	7	2,007	600.0	151.7
	地方独立行政法人	1	4,371	1	22	0	0	-	-
	その他の出資法人	3	71	3	95	5	208	66.7	117.1
	警察共済組合	1	31	0	0	0	0	-	-
	土地改良区	0	0	0	0	0	0	-	-
	森林組合(連合会)	0	0	1	12	0	0	-	-
	日本郵便(株)	1	19	1	10	0	0	-	-
小計	10	5,932	12	2,058	12	2,215	0.0	7.6	
合計		745	39,856	871	56,956	886	52,560	1.7	-7.7

2. 秋田県発注工事の取扱高

(1) 単月

[金額単位: 百万円]

	平成29年6月		平成30年6月		令和元年6月		対前年度増減率(%)	
	件数	請負金額	件数	請負金額	件数	請負金額	件数	請負金額
建設部	84	3,210	138	6,242	103	3,569	-25.4	-42.8
農林水産部	47	1,263	39	1,708	30	1,059	-23.1	-38.0
教育庁	6	462	0	0	1	7	-	-
警察本部	7	122	5	39	3	41	-40.0	4.4
生活環境部	2	61	0	0	3	109	-	-
産業労働部	1	8	3	152	5	416	66.7	173.1
出納局	0	0	0	0	1	17	-	-
観光文化スポーツ部	0	0	0	0	0	0	-	-
合計	147	5,128	185	8,142	146	5,220	-21.1	-35.9



(2) 累計(部局別取扱高)

[金額単位:百万円]

		平成29年度		平成30年度		令和元年度		対前年度増減率(%)	
		件数	請負金額	件数	請負金額	件数	請負金額	件数	請負金額
建設部		9	2,006	23	6,507	20	5,748	-13.0	-11.7
農林水産部		1	319	3	615	1	4	-66.7	-99.3
教育庁		11	986	2	463	2	967	0.0	108.9
警察本部		13	182	12	1,703	6	70	-50.0	-95.9
生活環境部		3	74	1	12	6	606	500.0	4,907.4
産業労働部		8	336	4	201	11	946	175.0	370.4
出納局		1	9	1	45	1	17	0.0	-62.3
観光文化スポーツ部		1	195	0	0	0	0	-	-
知事一計一		47	4,110	46	9,547	47	8,361	2.2	-12.4
秋田地域 振興局	建設部	39	1,169	43	1,483	47	2,026	9.3	36.6
	農林部	22	1,206	24	1,416	23	1,125	-4.2	-20.5
	その他	0	0	0	0	1	29	-	-
	小計	61	2,376	67	2,900	71	3,182	6.0	9.7
鹿角地域 振興局	建設部	18	557	20	718	17	490	-15.0	-31.7
	農林部	10	360	21	690	9	236	-57.1	-65.7
	その他	0	0	0	0	0	0	-	-
	小計	28	917	41	1,409	26	727	-36.6	-48.4
北秋田 地域 振興局	建設部	25	691	27	675	23	794	-14.8	17.7
	農林部	18	656	18	872	11	408	-38.9	-53.2
	その他	3	37	0	0	0	0	-	-
	小計	46	1,385	45	1,547	34	1,203	-24.4	-22.3
山本地域 振興局	建設部	20	889	25	676	28	607	12.0	-10.3
	農林部	13	503	28	1,465	18	996	-35.7	-32.0
	その他	0	0	0	0	0	0	-	-
	小計	33	1,392	53	2,142	46	1,604	-13.2	-25.1
由利地域 振興局	建設部	26	759	40	1,062	24	684	-40.0	-35.6
	農林部	18	474	12	564	12	363	0.0	-35.6
	その他	0	0	0	0	0	0	-	-
	小計	44	1,233	52	1,627	36	1,048	-30.8	-35.6
仙北地域 振興局	建設部	41	1,065	59	2,368	55	1,856	-6.8	-21.6
	農林部	22	679	26	858	24	1,042	-7.7	21.4
	その他	0	0	0	0	1	7	-	-
	小計	63	1,745	85	3,226	80	2,906	-5.9	-9.9
平鹿地域 振興局	建設部	23	405	21	515	14	392	-33.3	-23.8
	農林部	21	1,248	17	1,037	20	1,479	17.6	42.6
	その他	0	0	0	0	0	0	-	-
	小計	44	1,653	38	1,553	34	1,872	-10.5	20.5
雄勝地域 振興局	建設部	36	807	34	820	27	530	-20.6	-35.3
	農林部	6	177	7	287	5	253	-28.6	-11.5
	その他	0	0	0	0	0	0	-	-
	小計	42	985	41	1,107	32	784	-22.0	-29.2
振興局一計一		361	11,689	422	15,515	359	13,329	-14.9	-14.1
その他		11	389	11	418	12	253	9.1	-39.4
合計		419	16,189	479	25,481	418	21,944	-12.7	-13.9

(注)各地域振興局管内の工事であっても、知事名で発注された案件については上段に含まれます。

3. 市町村発注工事の取扱高

■累計

[金額単位:百万円]

		平成29年度		平成30年度		令和元年度		対前年度増減率(%)	
		件数	請負金額	件数	請負金額	件数	請負金額	件数	請負金額
秋田	秋田市	67	3,624	66	2,347	79	1,843	19.7	-21.5
	男鹿市	3	48	6	120	6	247	0.0	105.8
	潟上市	0	0	2	6	2	252	0.0	3,739.5
	五城目町	0	0	5	13	3	10	-40.0	-20.3
	八郎潟町	1	83	0	0	2	49	-	-
	井川町	1	224	0	0	0	0	-	-
	大潟村	3	158	1	73	1	34	0.0	-53.1
	小計	75	4,139	80	2,561	93	2,438	16.3	-4.8
鹿角	鹿角市	8	801	5	270	9	676	80.0	150.1
	小坂町	1	2	1	10	0	0	-	-
	小計	9	804	6	281	9	676	50.0	140.7
北秋田	大館市	4	126	15	963	14	1,881	-6.7	95.3
	北秋田市	4	54	6	509	6	703	0.0	38.1
	上小阿仁村	0	0	1	5	0	0	-	-
	小計	8	181	22	1,478	20	2,585	-9.1	74.8
山本	能代市	18	1,194	17	357	22	836	29.4	133.6
	藤里町	2	28	0	0	0	0	-	-
	三種町	10	81	6	25	10	660	66.7	2,497.4
	八峰町	1	253	1	2	5	249	400.0	11,112.0
	小計	31	1,557	24	385	37	1,746	54.2	352.8
由利	由利本荘市	8	138	21	4,005	27	1,027	28.6	-74.3
	にかほ市	0	0	4	133	3	45	-25.0	-66.0
	小計	8	138	25	4,139	30	1,072	20.0	-74.1
仙北	大仙市	24	1,555	30	1,902	40	2,463	33.3	29.5
	仙北市	7	78	6	886	5	863	-16.7	-2.6
	美郷町	9	90	4	136	16	391	300.0	187.1
	小計	40	1,724	40	2,925	61	3,718	52.5	27.1
平鹿	横手市	16	269	33	813	28	2,610	-15.2	221.0
	小計	16	269	33	813	28	2,610	-15.2	221.0
雄勝	湯沢市	14	521	22	1,199	17	547	-22.7	-54.4
	羽後町	4	27	2	865	4	64	100.0	-92.5
	東成瀬村	10	290	4	91	9	295	125.0	222.2
	小計	28	839	28	2,156	30	907	7.1	-57.9
合計		215	9,654	258	14,740	308	15,755	19.4	6.9

4. 東北6県の取扱高

(1) 単月

[金額単位:百万円]

	平成29年6月		平成30年6月		令和元年6月		対前年度増減率(%)	
	件数	請負金額	件数	請負金額	件数	請負金額	件数	請負金額
青森県	456	18,847	395	16,142	397	19,754	0.5	22.4
岩手県	493	59,634	462	38,588	435	25,191	-5.8	-34.7
宮城県	614	76,259	663	58,106	576	38,500	-13.1	-33.7
秋田県	278	10,586	353	19,984	362	15,974	2.5	-20.1
山形県	387	25,318	372	18,189	399	31,987	7.3	75.9
福島県	750	94,272	847	52,073	710	56,741	-16.2	9.0
合計	2,978	284,919	3,092	203,085	2,879	188,150	-6.9	-7.4

(2) 累計

[金額単位:百万円]

	平成29年度		平成30年度		令和元年度		対前年度増減率(%)	
	件数	請負金額	件数	請負金額	件数	請負金額	件数	請負金額
青森県	1,118	68,661	962	58,088	1,029	69,359	7.0	19.4
岩手県	1,537	257,242	1,402	211,571	1,337	136,657	-4.6	-35.4
宮城県	1,439	179,721	1,599	191,139	1,446	145,190	-9.6	-24.0
秋田県	745	39,856	871	56,956	886	52,560	1.7	-7.7
山形県	951	60,225	949	61,211	1,095	73,538	15.4	20.1
福島県	1,623	215,263	1,653	130,825	1,636	171,533	-1.0	31.1
合計	7,413	820,971	7,436	709,793	7,429	648,839	-0.1	-8.6

公共工事の前払金保証・契約保証・契約保証予約

 東日本建設業保証株式会社

秋 田 支 店

〒010-0951 秋田市山王 4-3-10 秋田県建設業会館別館

TEL : 018-863-1000 FAX : 0120-027-623

ホームページアドレス <https://www.ejcs.co.jp>

