

前払金保証から見た

秋田県内の公共工事動向

平成31年2月実績



東日本建設業保証株式会社

秋田支店

目次

1. 発注者別取扱高

- (1) 単月 P. 1
- (2) 累計 P. 3

2. 秋田県発注工事の取扱高

- (1) 単月 P. 5
- (2) 累計 P. 6

3. 市町村発注工事の取扱高 P. 7

4. 東北6県の取扱高（単月・累計） P. 8

《表の見方》

☆取扱高(実績数値)は工事場所が秋田県内のものです。

☆対前年度増減率は円単位で算出したものです。

1. 発注者別取扱高

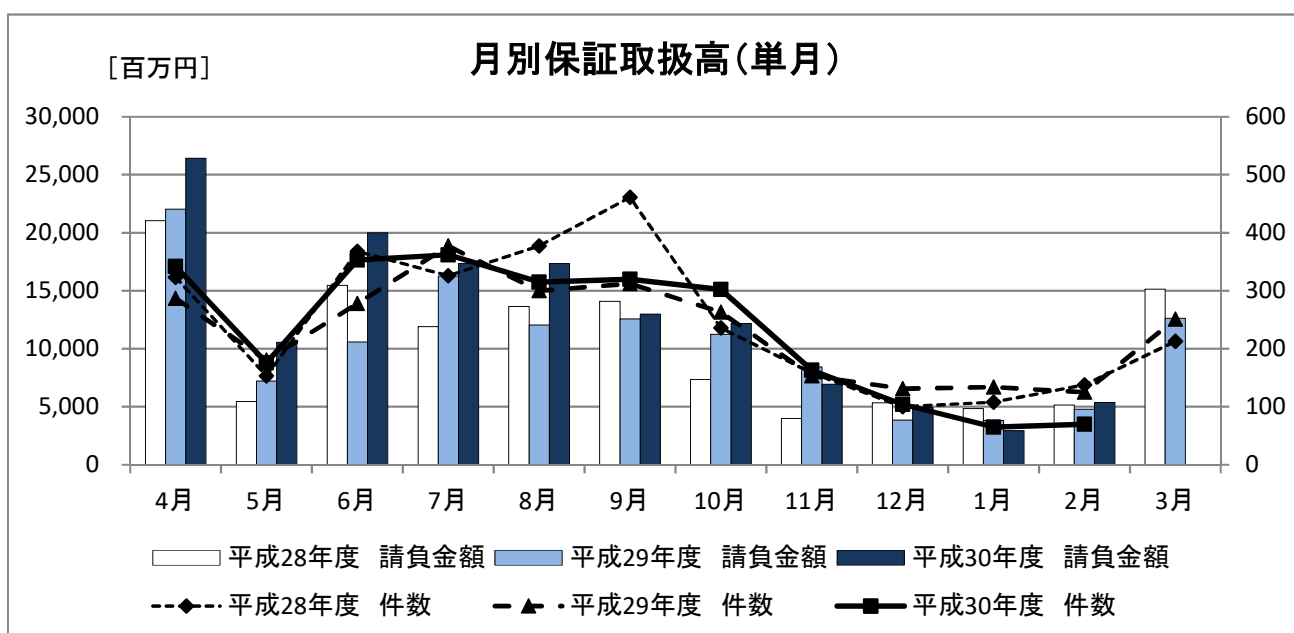
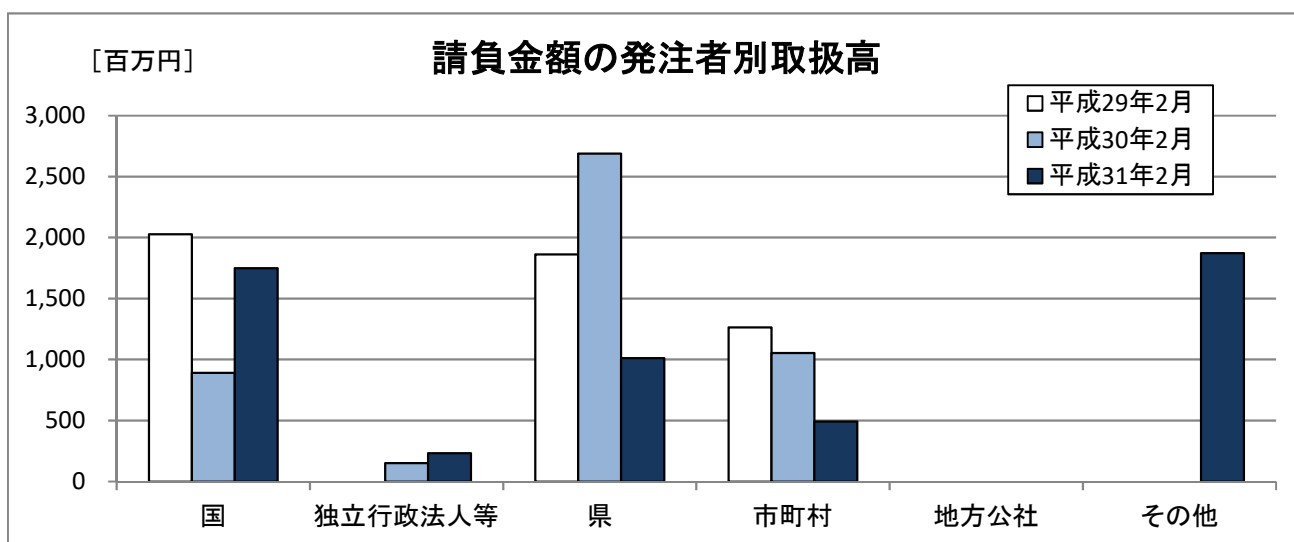
(1) 単月

2月の取扱高は、前年同月と比較し、件数が55件の減少、請負金額が576百万円の増加となった。

■ 概要

[金額単位: 百万円]

	平成29年2月		平成30年2月		平成31年2月		対前年度増減率(%)	
	件数	請負金額	件数	請負金額	件数	請負金額	件数	請負金額
国	20	2,027	9	890	8	1,749	-11.1	96.4
独立行政法人等	0	0	1	151	3	233	200.0	54.7
県	79	1,863	55	2,689	19	1,012	-65.5	-62.4
市町村	39	1,264	60	1,053	36	492	-40.0	-53.3
地方公社	0	0	0	0	0	0	-	-
その他	0	0	0	0	4	1,873	-	-
合計	138	5,155	125	4,785	70	5,361	-44.0	12.0



■内訳

[金額単位:百万円]

		平成29年2月		平成30年2月		平成31年2月		対前年度増減率(%)	
		件数	請負金額	件数	請負金額	件数	請負金額	件数	請負金額
国	内閣府	0	0	0	0	0	0	-	-
	防衛省	1	83	0	0	0	38	-	-
	法務省	0	0	0	0	0	0	-	-
	財務省	0	0	0	0	0	0	-	-
	農林水産省	1	55	2	9	1	44	-50.0	389.7
	国土交通省	17	1,822	7	881	6	1,066	-14.3	21.0
	最高裁判所	1	65	0	0	1	599	-	-
	環境省	0	0	0	0	0	0	-	-
	小計	20	2,027	9	890	8	1,749	-11.1	96.4
独立行政法人等	国立大学法人	0	0	0	0	1	96	-	-
	東日本高速道路(株)	0	0	1	151	1	87	0.0	-42.1
	宇宙航空研究開発機構	0	0	0	0	0	0	-	-
	雇用・能力開発機構	0	0	0	0	0	0	-	-
	高齢・障害・求職者雇用支援機構	0	0	0	0	0	0	-	-
	国立高等専門学校機構	0	0	0	0	0	0	-	-
	日本郵政(株)	0	0	0	0	0	0	-	-
	都市再生機構 首都圏ニュータウン本部	0	0	0	0	0	0	-	-
	日本年金機構	0	0	0	0	1	49	-	-
	小計	0	0	1	151	3	233	200.0	54.7
県	建設部	34	929	52	2,388	17	929	-67.3	-61.1
	農林水産部	45	933	1	2	2	82	100.0	3,710.0
	教育庁	0	0	2	298	0	0	-	-
	警察本部	0	0	0	0	0	0	-	-
	生活環境部	0	0	0	0	0	0	-	-
	産業労働部	0	0	0	0	0	0	-	-
	出納局	0	0	0	0	0	0	-	-
	企画振興部	0	0	0	0	0	0	-	-
	観光文化スポーツ部	0	0	0	0	0	0	-	-
	小計	79	1,863	55	2,689	19	1,012	-65.5	-62.4
市町村	市	29	1,033	39	894	26	401	-33.3	-55.1
	町	10	231	21	159	10	91	-52.4	-43.0
	村	0	0	0	0	0	0	-	-
	小計	39	1,264	60	1,053	36	492	-40.0	-53.3
地方公社 計		0	0	0	0	0	0	-	-
その他	日本下水道事業団	0	0	0	0	2	233	-	-
	期成同盟会・PTA及びその他の後援団体	0	0	0	0	2	1,640	-	-
	その他の公共団体	0	0	0	0	0	0	-	-
	社会福祉法人	0	0	0	0	0	0	-	-
	その他の補助法人	0	0	0	0	0	0	-	-
	その他の事務組合	0	0	0	0	0	0	-	-
	地方独立行政法人	0	0	0	0	0	0	-	-
	その他の出資法人	0	0	0	0	0	0	-	-
	警察共済組合	0	0	0	0	0	0	-	-
	土地改良区	0	0	0	0	0	0	-	-
	森林組合(連合会)	0	0	0	0	0	0	-	-
	日本郵便(株)	0	0	0	0	0	0	-	-
	小計	0	0	0	0	4	1,873	-	-
合計		138	5,155	125	4,785	70	5,361	-44.0	12.0

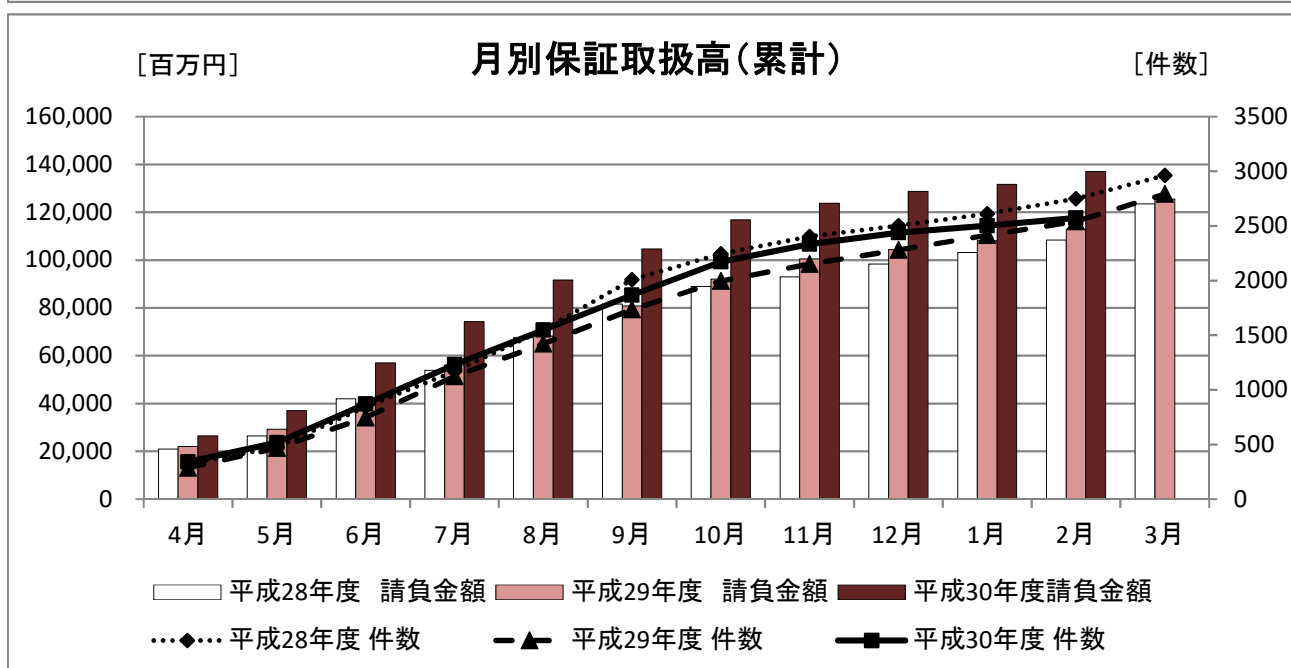
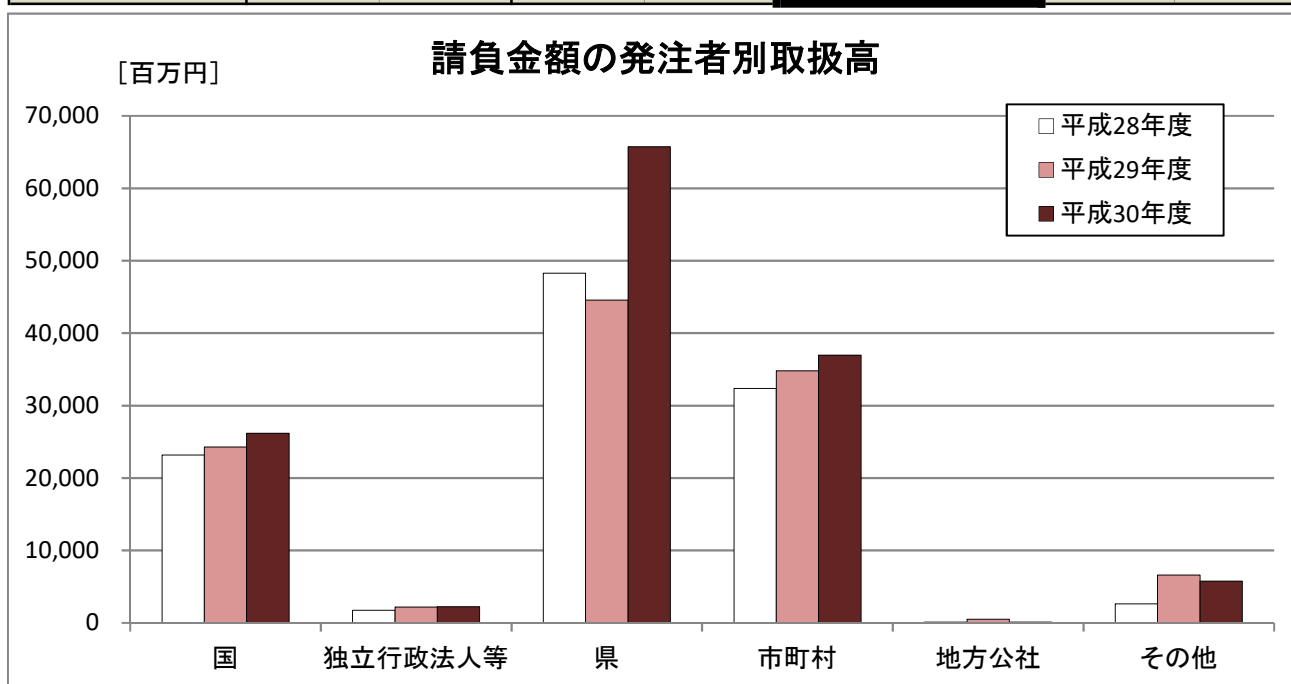
(2) 累計

2月末時点での累計取扱高は前年度と比較し件数が32件の増加、請負金額が24,094百万円の増加となった。

■ 概要

[金額単位: 百万円]

	平成28年度		平成29年度		平成30年度		対前年度増減率(%)	
	件数	請負金額	件数	請負金額	件数	請負金額	件数	請負金額
国	313	23,191	270	24,274	279	26,178	3.3	7.8
独立行政法人等	8	1,744	25	2,189	21	2,250	-16.0	2.8
県	1,432	48,280	1,277	44,540	1,312	65,726	2.7	47.6
市町村	955	32,379	944	34,800	924	36,949	-2.1	6.2
地方公社	2	95	6	524	1	132	-83.3	-74.7
その他	38	2,619	18	6,597	35	5,783	94.4	-12.3
合計	2,748	108,310	2,540	112,926	2,572	137,021	1.3	21.3



■内訳

[金額単位:百万円]

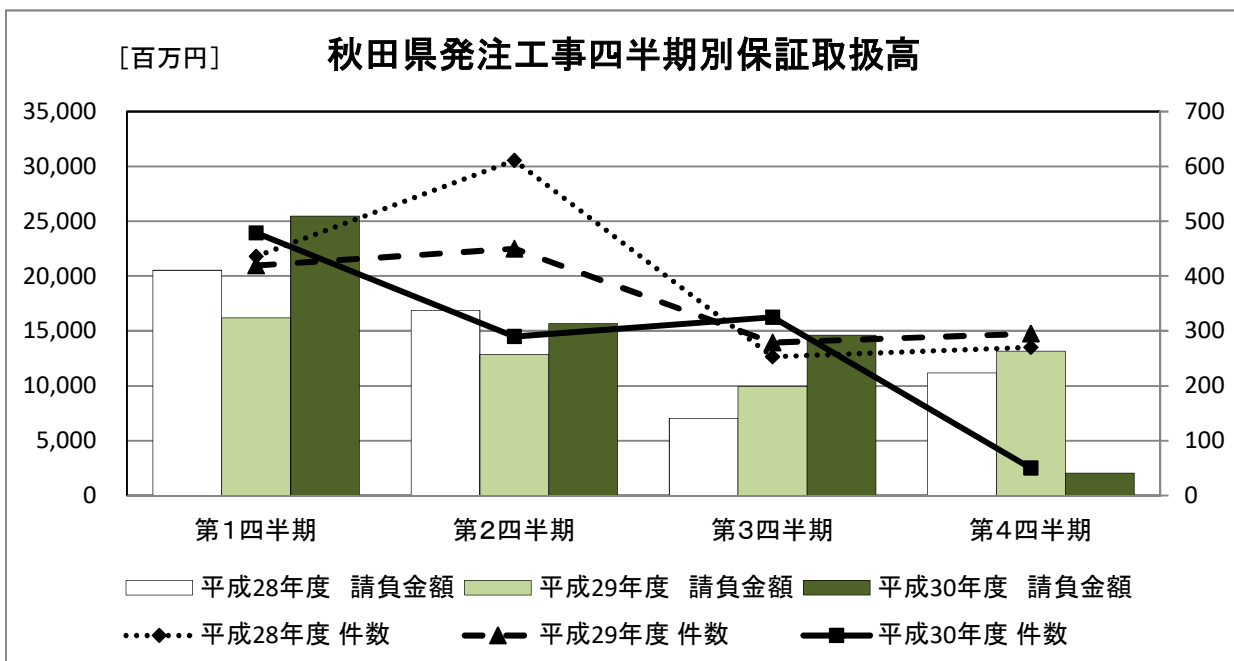
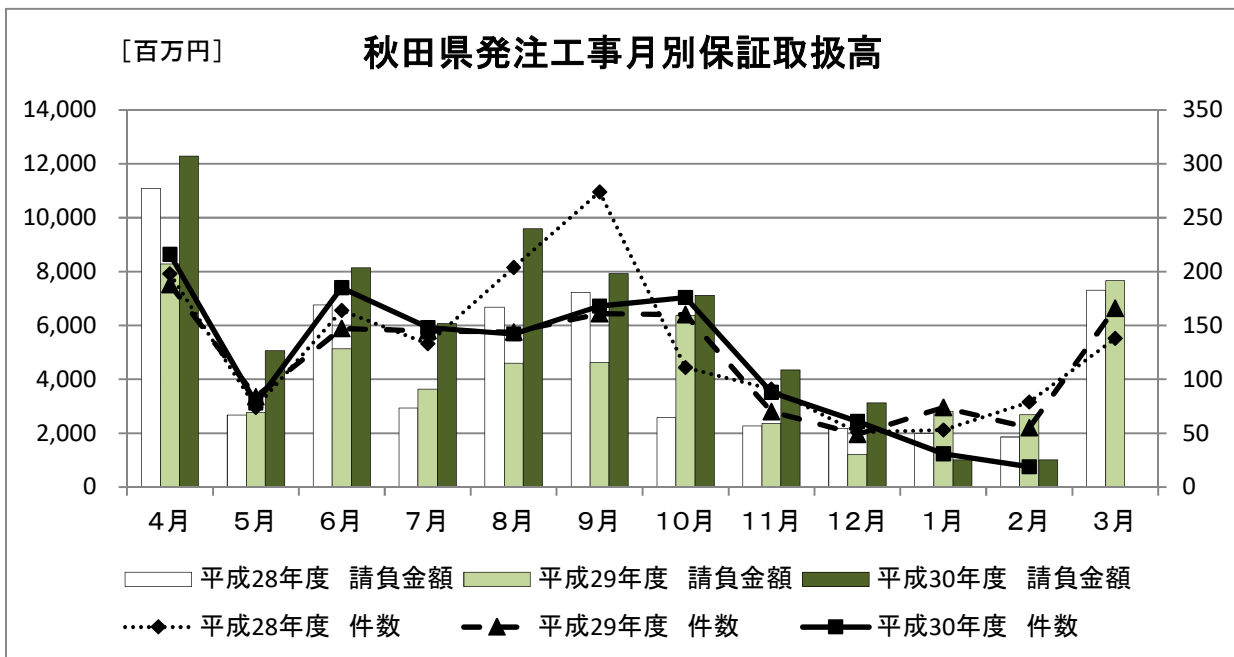
		平成28年		平成29年		平成30年		対前年度増減率(%)	
		件数	請負金額	件数	請負金額	件数	請負金額	件数	請負金額
国	内閣府	0	0	0	0	0	0	-	-
	防衛省	3	178	4	600	3	164	-25.0	-72.6
	財務省	4	121	2	18	0	0	-	-
	農林水産省	113	4,350	111	4,647	124	5,723	11.7	23.2
	国土交通省	191	18,466	152	18,966	148	19,660	-2.6	3.7
	最高裁判所	1	65	0	0	3	624	-	-
	環境省	1	8	1	42	1	5	0.0	-87.1
	小計	313	23,191	270	24,274	279	26,178	3.3	7.8
独立行政法人等	国立大学法人	2	24	10	1,113	7	351	-30.0	-68.4
	東日本高速道路(株)	5	1,717	10	1,008	11	1,745	10.0	73.2
	宇宙航空研究開発機構	0	0	0	0	1	69	-	-
	雇用・能力開発機構	0	0	0	0	0	0	-	-
	高齢・障害・求職者雇用支援機構	1	2	2	24	0	0	-	-
	国立高等専門学校機構	0	0	0	0	1	34	-	-
	日本郵政(株)	0	0	1	26	0	0	-	-
	都市再生機構 首都圏ニュータウン本部	0	0	2	15	0	0	-	-
	日本年金機構	0	0	0	0	1	49	-	-
	小計	8	1,744	25	2,189	21	2,250	-16.0	2.8
県	建設部	916	28,603	825	26,782	862	43,153	4.5	61.1
	農林水産部	418	13,183	363	13,378	387	16,773	6.6	25.4
	教育庁	45	4,982	27	1,649	9	798	-66.7	-51.6
	警察本部	15	303	18	306	19	1,833	5.6	497.3
	生活環境部	6	42	11	423	10	2,103	-9.1	396.7
	産業労働部	24	1,063	23	870	18	609	-21.7	-30.0
	出納局	7	91	3	32	6	191	100.0	492.5
	企画振興部	1	9	0	0	0	0	-	-
	観光文化スポーツ部	0	0	7	1,096	1	262	-85.7	-76.1
	小計	1,432	48,280	1,277	44,540	1,312	65,726	2.7	47.6
市町村	市	801	28,641	766	29,907	790	33,377	3.1	11.6
	町	129	2,875	151	2,995	115	3,088	-23.8	3.1
	村	25	862	27	1,897	19	483	-29.6	-74.5
		小計	955	32,379	944	34,800	924	36,949	-2.1
	地方公社 計	2	95	6	524	1	132	-83.3	-74.7
その他	日本下水道事業団	3	293	3	430	7	455	133.3	5.7
	期成同盟会・PTA及びその他の後援団体	0	0	0	0	3	1,704	-	-
	その他の公共団体	1	25	0	0	2	33	-	-
	社会福祉法人	2	46	2	314	6	1,416	200.0	350.3
	その他の補助法人	1	3	1	5	0	0	-	-
	その他の事務組合	6	274	2	1,038	4	1,703	100.0	64.1
	地方独立行政法人	6	849	2	4,452	4	203	100.0	-95.4
	その他の出資法人	4	111	4	98	3	95	-25.0	-2.4
	警察共済組合	1	132	3	238	0	0	-	-
	土地改良区	0	0	0	0	1	9	-	-
	森林組合(連合会)	0	0	0	0	1	12	-	-
	日本郵便(株)	14	883	1	19	4	146	300.0	668.4
	小計	38	2,619	18	6,597	35	5,783	94.4	-12.3
	合計	2,748	108,310	2,540	112,926	2,572	137,021	1.3	21.3

2. 秋田県発注工事の取扱高

(1) 単月

[金額単位: 百万円]

	平成29年2月		平成30年2月		平成31年2月		対前年度増減率(%)	
	件数	請負金額	件数	請負金額	件数	請負金額	件数	請負金額
建設部	34	929	52	2,388	17	929	-67.3	-61.1
農林水産部	45	933	1	2	2	82	100.0	3,710.0
教育庁	0	0	2	298	0	0	-	-
警察本部	0	0	0	0	0	0	-	-
生活環境部	0	0	0	0	0	0	-	-
産業労働部	0	0	0	0	0	0	-	-
出納局	0	0	0	0	0	0	-	-
企画振興部	0	0	0	0	0	0	-	-
観光文化スポーツ部	0	0	0	0	0	0	-	-
合計	79	1,863	55	2,689	19	1,012	-65.5	-62.4



(2) 累計(部局別取扱高)

[金額単位:百万円]

		平成28年度		平成29年度		平成30年度		対前年度増減率(%)	
		件数	請負金額	件数	請負金額	件数	請負金額	件数	請負金額
建設部		25	4,320	32	6,373	59	17,888	84.4	180.7
農林水産部		6	964	4	549	7	1,009	75.0	83.6
教育庁		38	4,859	16	1,422	4	700	-75.0	-50.8
警察本部		15	303	18	306	19	1,833	5.6	497.3
生活環境部		6	42	11	423	10	2,103	-9.1	396.7
産業労働部		19	1,021	16	811	13	524	-18.8	-35.4
出納局		7	91	2	26	5	169	150.0	539.0
観光文化スポーツ部		0	0	7	1,096	1	262	-85.7	-76.1
知事一計一		116	11,603	106	11,011	118	24,490	11.3	122.4
秋田地域 振興局	建設部	154	3,546	135	3,090	136	4,813	0.7	55.7
	農林水産部	81	2,336	57	2,657	61	2,860	7.0	7.6
	その他	3	30	4	113	3	75	-25.0	-33.3
	小計	238	5,913	196	5,861	200	7,748	2.0	32.2
鹿角地域 振興局	建設部	64	1,823	65	1,515	73	1,729	12.3	14.2
	農林水産部	29	1,081	18	516	35	1,290	94.4	149.7
	その他	0	0	0	0	0	0	-	-
	小計	93	2,904	83	2,031	108	3,020	30.1	48.6
北秋田 地域 振興局	建設部	87	2,715	91	2,703	85	2,569	-6.6	-5.0
	農林水産部	33	1,127	46	1,758	39	1,418	-15.2	-19.3
	その他	1	11	3	37	1	13	-66.7	-64.3
	小計	121	3,854	140	4,499	125	4,001	-10.7	-11.1
山本地域 振興局	建設部	86	2,302	61	1,889	80	2,636	31.1	39.5
	農林水産部	44	1,560	35	1,104	56	2,412	60.0	118.3
	その他	0	0	0	0	0	0	-	-
	小計	130	3,863	96	2,994	136	5,048	41.7	68.6
由利地域 振興局	建設部	115	2,964	105	2,521	89	2,183	-15.2	-13.4
	農林水産部	43	1,103	53	1,123	44	1,572	-17.0	39.9
	その他	0	0	0	0	0	0	-	-
	小計	158	4,068	158	3,644	133	3,756	-15.8	3.0
仙北地域 振興局	建設部	159	4,995	147	4,134	169	6,929	15.0	67.6
	農林水産部	105	2,536	83	3,130	88	3,928	6.0	25.5
	その他	4	91	5	82	2	31	-60.0	-61.6
	小計	268	7,623	235	7,347	259	10,890	10.2	48.2
平鹿地域 振興局	建設部	75	1,758	72	1,666	63	1,702	-12.5	2.1
	農林水産部	52	1,913	40	1,777	35	1,547	-12.5	-12.9
	その他	0	0	0	0	0	0	-	-
	小計	127	3,672	112	3,444	98	3,250	-12.5	-5.6
雄勝地域 振興局	建設部	110	2,661	89	2,102	81	2,004	-9.0	-4.6
	農林水産部	21	414	27	759	21	694	-22.2	-8.6
	その他	0	0	0	0	0	0	-	-
	小計	131	3,076	116	2,862	102	2,699	-12.1	-5.7
振興局一計一		1,266	34,975	1,136	32,685	1,161	40,414	2.2	23.6
その他		50	1,701	35	843	33	820	-5.7	-2.7
合計		1,432	48,280	1,277	44,540	1,312	65,726	2.7	47.6

(注)各地域振興局管内の工事であっても、知事名で発注された案件については上段に含まれます。

3. 市町村発注工事の取扱高

■ 累計

[金額単位:百万円]

		平成28年度		平成29年度		平成30年度		対前年度増減率(%)	
		件数	請負金額	件数	請負金額	件数	請負金額	件数	請負金額
市	秋田市	239	7,116	216	9,577	199	7,907	-7.9	-17.4
	能代市	83	2,100	77	2,653	75	2,319	-2.6	-12.6
	大館市	62	2,097	68	2,003	58	2,472	-14.7	23.4
	横手市	66	1,726	69	1,744	90	3,517	30.4	101.6
	男鹿市	26	730	22	1,001	18	396	-18.2	-60.4
	湯沢市	66	2,934	46	1,260	65	2,363	41.3	87.6
	鹿角市	14	546	26	2,050	26	1,267	0.0	-38.2
	由利本荘市	78	5,549	81	4,429	78	5,822	-3.7	31.5
	潟上市	1	51	2	17	14	653	600.0	3,694.0
	大仙市	89	3,400	93	2,787	96	3,703	3.2	32.9
	北秋田市	19	927	22	626	27	1,277	22.7	103.8
	仙北市	51	1,392	35	1,443	33	1,298	-5.7	-10.0
	にかほ市	7	67	9	312	11	376	22.2	20.2
	小計	801	28,641	766	29,907	790	33,377	3.1	11.6
町	小坂町	11	170	11	270	6	266	-45.5	-1.4
	藤里町	7	214	5	247	1	30	-80.0	-87.5
	八郎潟町	2	19	4	167	4	331	0.0	98.1
	五城目町	11	159	43	416	32	323	-25.6	-22.3
	羽後町	16	234	16	254	12	993	-25.0	290.1
	井川町	3	64	7	379	6	101	-14.3	-73.2
	美郷町	35	1,024	32	547	24	602	-25.0	10.0
	三種町	30	738	25	312	25	336	0.0	7.7
	八峰町	14	250	8	400	5	103	-37.5	-74.1
	小計	129	2,875	151	2,995	115	3,088	-23.8	3.1
村	上小阿仁村	4	111	1	411	1	5	0.0	-98.7
	大潟村	1	77	8	1,023	3	95	-62.5	-90.7
	東成瀬村	20	673	18	462	15	382	-16.7	-17.3
	小計	25	862	27	1,897	19	483	-29.6	-74.5
	合計	955	32,379	944	34,800	924	36,949	-2.1	6.2

4. 東北6県の取扱高

(1) 単月

[金額単位:百万円]

	平成29年2月		平成30年2月		平成31年2月		対前年度増減率(%)	
	件数	請負金額	件数	請負金額	件数	請負金額	件数	請負金額
青森県	143	9,291	75	4,231	59	2,855	-21.3	-32.5
岩手県	185	20,268	165	17,933	152	27,165	-7.9	51.5
宮城県	529	43,010	424	40,114	413	38,953	-2.6	-2.9
秋田県	138	5,155	125	4,785	70	5,361	-44.0	12.0
山形県	134	6,508	62	2,971	103	4,320	66.1	45.4
福島県	333	42,473	262	35,115	272	76,012	3.8	116.5
合計	1,462	126,708	1,113	105,151	1,069	154,668	-4.0	47.1

(2) 累計

[金額単位:百万円]

	平成28年度		平成29年度		平成30年度		対前年度増減率(%)	
	件数	請負金額	件数	請負金額	件数	請負金額	件数	請負金額
青森県	3,653	165,351	3,523	164,126	3,299	150,139	-6.4	-8.5
岩手県	4,476	441,909	4,841	482,801	4,338	404,247	-10.4	-16.3
宮城県	6,961	622,350	6,188	524,488	6,218	489,923	0.5	-6.6
秋田県	2,748	108,310	2,540	112,926	2,572	137,021	1.3	21.3
山形県	3,379	160,144	3,162	143,401	3,279	155,751	3.7	8.6
福島県	6,782	785,973	6,280	540,403	6,374	572,737	1.5	6.0
合計	27,999	2,284,040	26,534	1,968,147	26,080	1,909,819	-1.7	-3.0

公共工事の前払金保証・契約保証・契約保証予約

東日本建設業保証株式会社

秋田支店

〒010-0951 秋田市山王 4-3-10 秋田県建設業会館別館

TEL : 018-863-1000 FAX : 0120-027-623

ホームページアドレス <https://www.ejcs.co.jp>

