

前払金保証から見た

秋田県内の公共工事動向

平成30年11月実績



東日本建設業保証株式会社

秋田支店

一 目 次

1. 発注者別取扱高

- (1) 単月 P. 1
- (2) 累計 P. 3

2. 秋田県発注工事の取扱高

- (1) 単月 P. 5
- (2) 累計 P. 6

3. 市町村発注工事の取扱高 P. 7

4. 東北6県の取扱高（単月・累計） P. 8

《表の見方》

☆取扱高(実績数値)は工事場所が秋田県内のものです。

☆対前年度増減率は円単位で算出したものです。

1. 発注者別取扱高

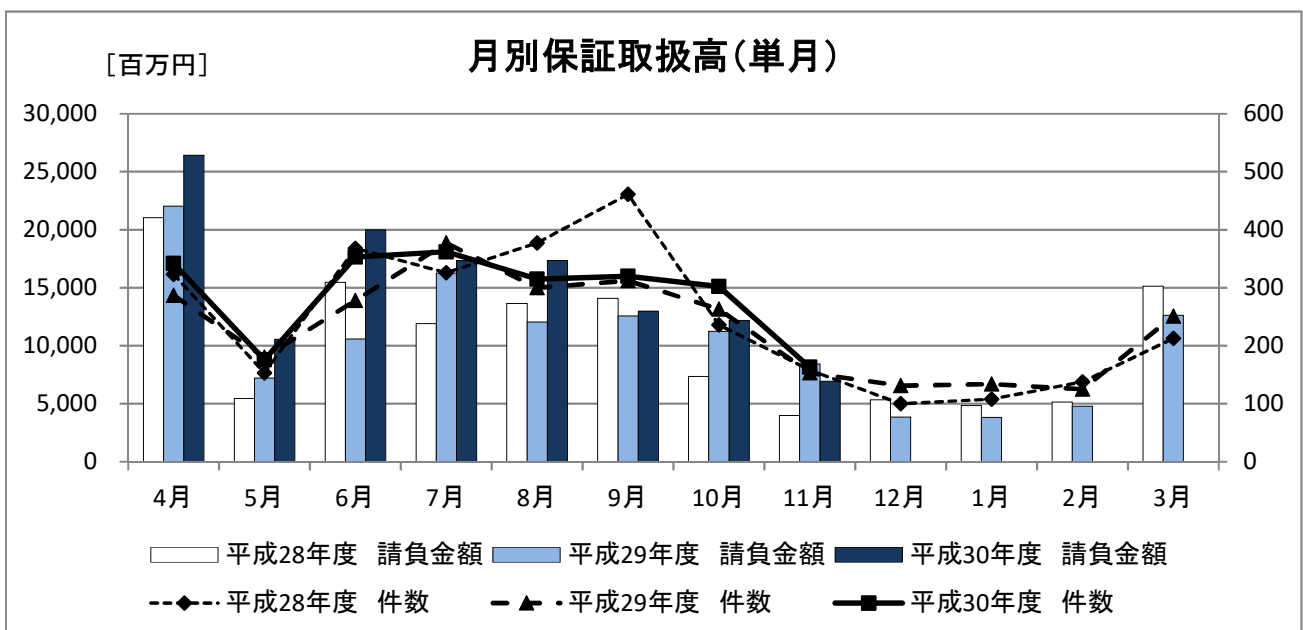
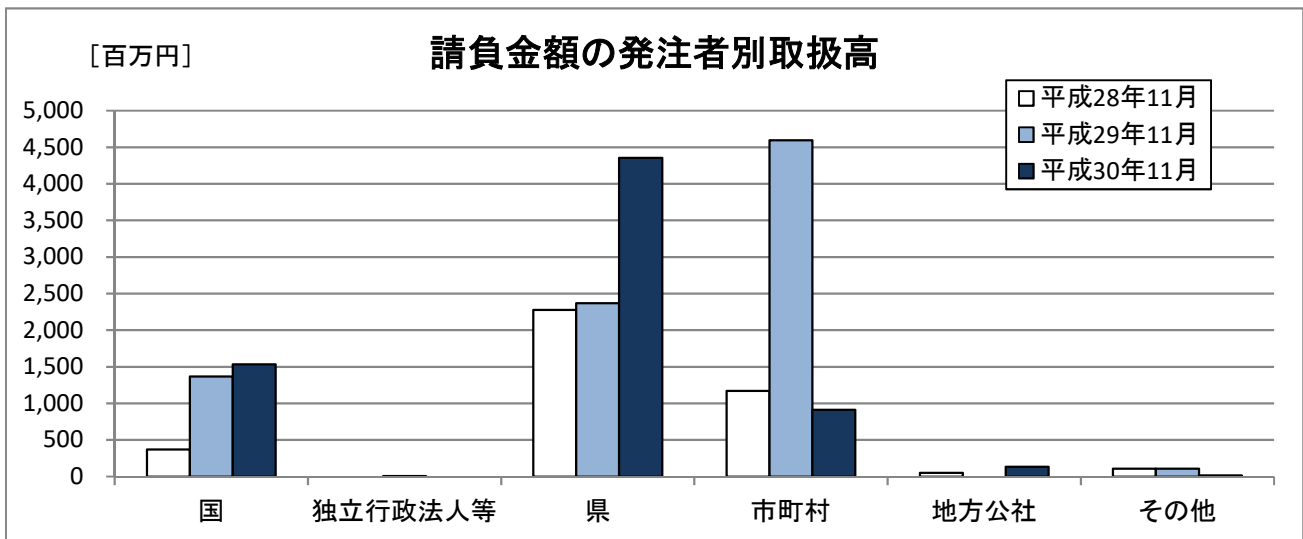
(1) 単月

11月の取扱高は、前年同月と比較し、件数が10件の増加、請負金額が1,490百万円の減少となった。

■概要

[金額単位: 百万円]

	平成28年11月		平成29年11月		平成30年11月		対前年度増減率(%)	
	件数	請負金額	件数	請負金額	件数	請負金額	件数	請負金額
国	13	371	22	1,365	18	1,532	-18.2	12.2
独立行政法人等	0	0	1	7	0	0	-	-
県	91	2,278	70	2,370	88	4,355	25.7	83.8
市町村	49	1,170	58	4,592	55	914	-5.2	-80.1
地方公社	1	51	0	0	1	132	-	-
その他	4	109	2	106	1	16	-50.0	-84.7
合計	158	3,983	153	8,442	163	6,951	6.5	-17.7



■内訳

[金額単位:百万円]

		平成28年11月		平成29年11月		平成30年11月		対前年度増減率(%)	
		件数	請負金額	件数	請負金額	件数	請負金額	件数	請負金額
国	内閣府	0	0	0	0	0	0	-	-
	防衛省	0	0	1	65	0	0	-	-
	法務省	0	0	0	0	0	0	-	-
	財務省	0	0	0	0	0	0	-	-
	農林水産省	10	226	6	365	7	262	16.7	-28.1
	国土交通省	3	145	14	892	10	1,260	-28.6	41.3
	最高裁判所	0	0	0	0	1	9	-	-
	環境省	0	0	1	42	0	0	-	-
	小計	13	371	22	1,365	18	1,532	-18.2	12.2
独立 行政 法人等	国立大学法人	0	0	0	0	0	0	-	-
	東日本高速道路(株)	0	0	1	7	0	0	-	-
	宇宙航空研究開発機構	0	0	0	0	0	0	-	-
	雇用・能力開発機構	0	0	0	0	0	0	-	-
	高齢・障害・ 求職者雇用支援機構	0	0	0	0	0	0	-	-
	国立高等専門学校機構	0	0	0	0	0	0	-	-
	日本郵政(株)	0	0	0	0	0	0	-	-
	その他	0	0	0	0	0	0	-	-
	小計	0	0	1	7	0	0	-	-
県	建設部	54	1,517	38	1,313	63	1,914	65.8	45.8
	農林水産部	31	615	31	1,050	23	609	-25.8	-42.0
	教育庁	2	37	1	6	1	219	0.0	3,489.4
	警察本部	1	86	0	0	0	0	-	-
	生活環境部	1	4	0	0	1	1,612	-	-
	産業労働部	1	11	0	0	0	0	-	-
	出納局	1	6	0	0	0	0	-	-
	企画振興部	0	0	0	0	0	0	-	-
	観光文化スポーツ部	0	0	0	0	0	0	-	-
	小計	91	2,278	70	2,370	88	4,355	25.7	83.8
市 町 村	市	42	1,054	49	4,321	50	834	2.0	-80.7
	町	6	96	9	270	5	79	-44.4	-70.6
	村	1	19	0	0	0	0	-	-
	小計	49	1,170	58	4,592	55	914	-5.2	-80.1
	地方公社 計	1	51	0	0	1	132	-	-
その他	日本下水道事業団	0	0	0	0	0	0	-	-
	期成同盟会・PTA及び その他の後援団体	0	0	0	0	0	0	-	-
	その他の公共団体	0	0	0	0	0	0	-	-
	社会福祉法人	0	0	0	0	0	0	-	-
	その他の補助法人	1	3	1	5	0	0	-	-
	その他の事務組合	0	0	0	0	0	0	-	-
	地方独立行政法人	0	0	0	0	1	16	-	-
	その他の出資法人	0	0	0	0	0	0	-	-
	警察共済組合	0	0	1	100	0	0	-	-
	土地改良区	0	0	0	0	0	0	-	-
	森林組合(連合会)	0	0	0	0	0	0	-	-
日本郵便(株)	3	105	0	0	0	0	-	-	
	小計	4	109	2	106	1	16	-50.0	-84.7
	合計	158	3,983	153	8,442	163	6,951	6.5	-17.7

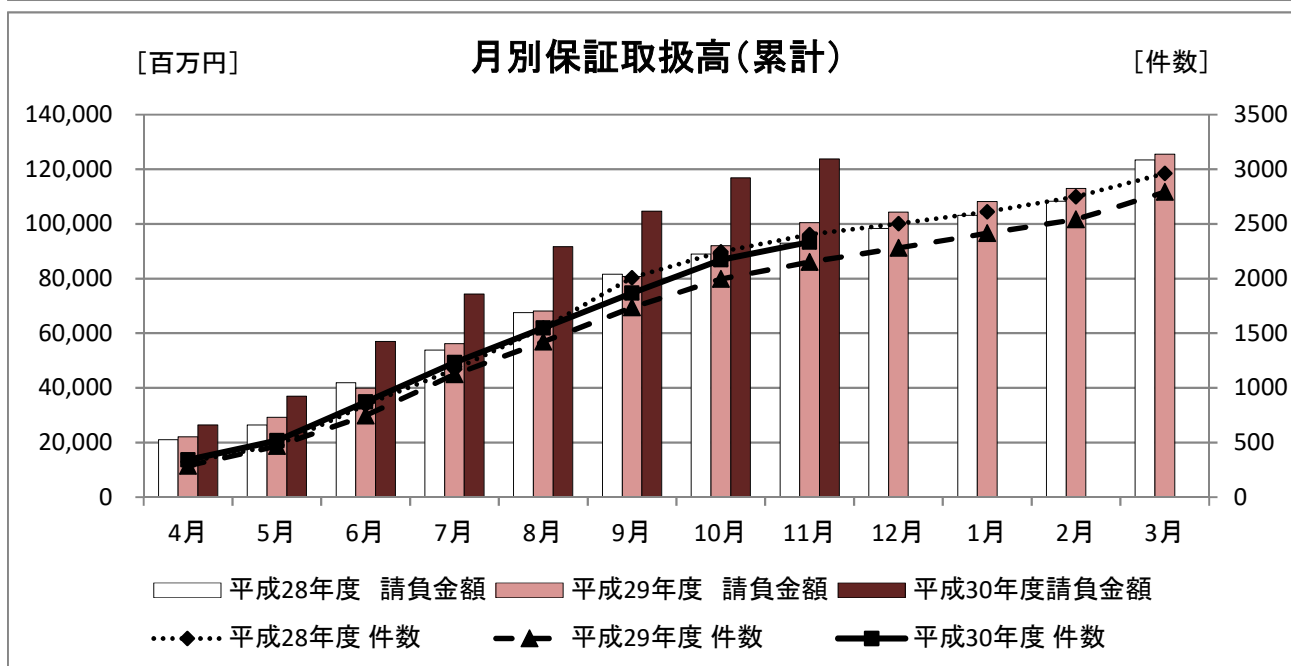
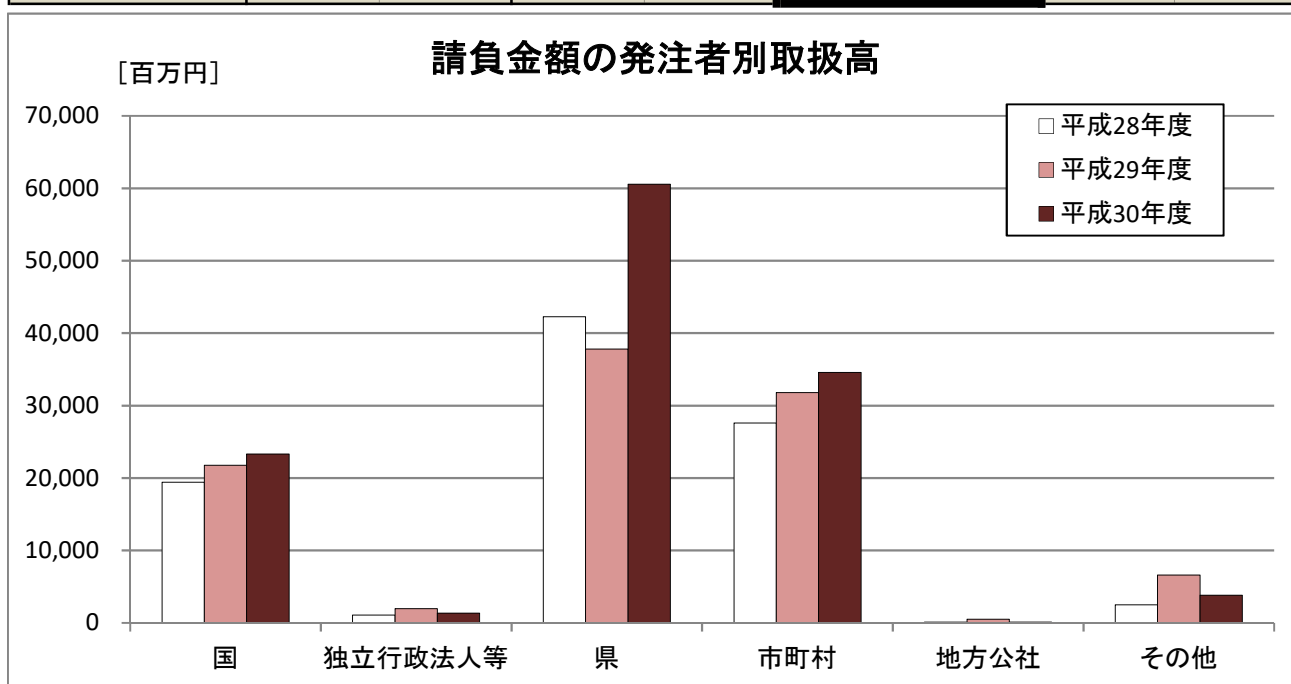
(2) 累計

11月末時点での累計取扱高は前年度と比較し件数が183件の増加、請負金額が23,318百万円の増加となった。

■概要

[金額単位: 百万円]

	平成28年度		平成29年度		平成30年度		対前年度増減率(%)	
	件数	請負金額	件数	請負金額	件数	請負金額	件数	請負金額
国	269	19,425	250	21,765	256	23,299	2.4	7.0
独立行政法人等	6	1,102	21	1,957	13	1,367	-38.1	-30.2
県	1,249	42,243	1,099	37,811	1,201	60,557	9.3	60.2
市町村	839	27,590	756	31,796	833	34,597	10.2	8.8
地方公社	2	95	6	524	1	132	-83.3	-74.7
その他	37	2,497	18	6,597	29	3,817	61.1	-42.1
合計	2,402	92,955	2,150	100,453	2,333	123,772	8.5	23.2



■内訳

[金額単位:百万円]

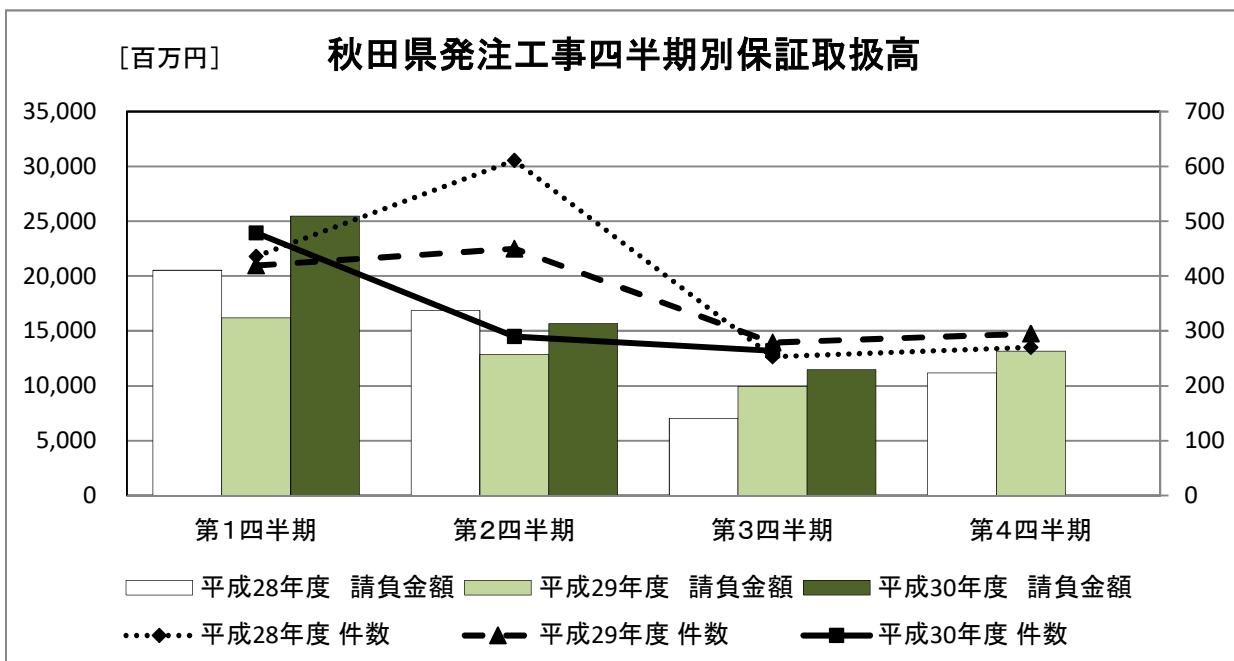
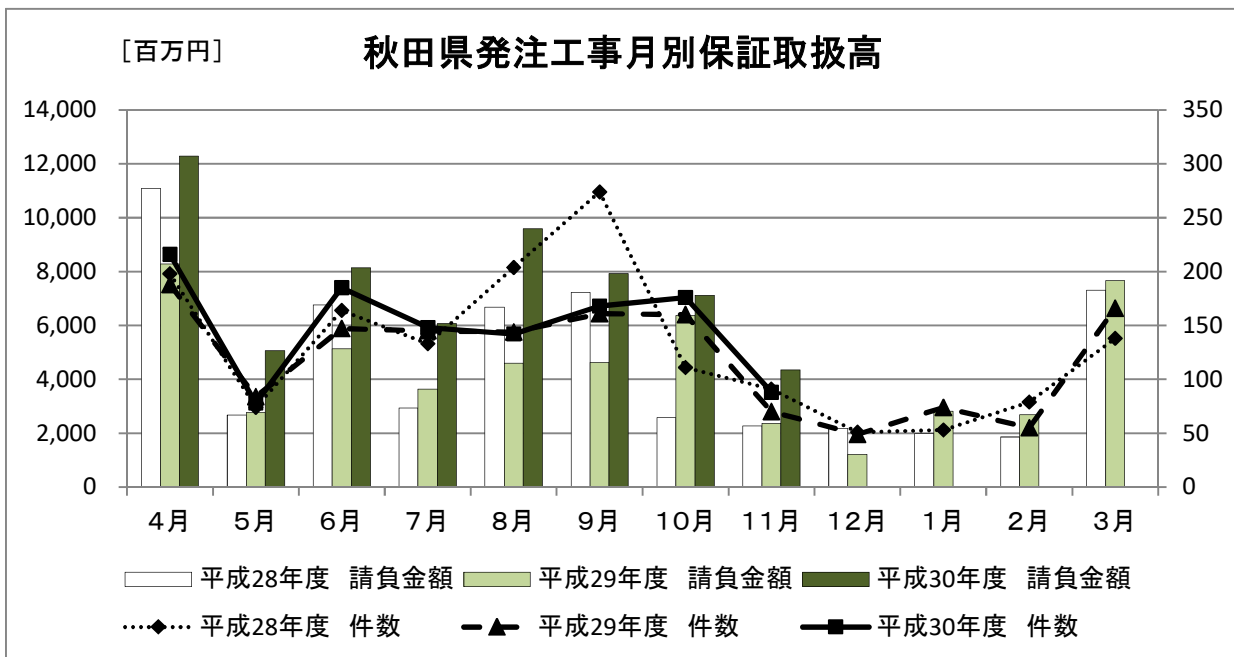
		平成28年		平成29年		平成30年		対前年度増減率(%)	
		件数	請負金額	件数	請負金額	件数	請負金額	件数	請負金額
国	内閣府	0	0	0	0	0	0	-	-
	防衛省	1	6	3	478	3	125	0.0	-73.7
	財務省	4	121	2	18	0	0	-	-
	農林水産省	99	3,842	108	4,634	115	5,482	6.5	18.3
	国土交通省	164	15,445	136	16,591	135	17,660	-0.7	6.4
	最高裁判所	0	0	0	0	2	25	-	-
	環境省	1	8	1	42	1	5	0.0	-87.1
	小計	269	19,425	250	21,765	256	23,299	2.4	7.0
独立行政法人等	国立大学法人	2	24	9	1,071	3	189	-66.7	-82.4
	東日本高速道路(株)	3	1,075	9	856	8	1,074	-11.1	25.4
	宇宙航空研究開発機構	0	0	0	0	1	69	-	-
	雇用・能力開発機構	0	0	0	0	0	0	-	-
	高齢・障害・求職者雇用支援機構	1	2	2	24	0	0	-	-
	国立高等専門学校機構	0	0	0	0	1	34	-	-
	日本郵政(株)	0	0	0	0	0	0	-	-
	その他	0	0	1	4	0	0	-	-
	小計	6	1,102	21	1,957	13	1,367	-38.1	-30.2
県	建設部	801	24,298	676	20,823	774	38,658	14.5	85.6
	農林水産部	354	11,770	343	13,088	368	16,383	7.3	25.2
	教育庁	43	4,887	24	1,321	9	798	-62.5	-39.6
	警察本部	15	303	18	306	16	1,813	-11.1	490.7
	生活環境部	6	42	8	388	10	2,103	25.0	442.2
	産業労働部	22	840	21	759	18	609	-14.3	-19.8
	出納局	7	91	2	26	6	191	200.0	624.4
	企画振興部	1	9	0	0	0	0	-	-
	観光文化スポーツ部	0	0	7	1,096	0	0	-	-
	小計	1,249	42,243	1,099	37,811	1,201	60,557	9.3	60.2
市町村	市	707	24,185	618	27,216	721	31,208	16.7	14.7
	町	107	2,542	111	2,682	93	2,904	-16.2	8.3
	村	25	862	27	1,897	19	483	-29.6	-74.5
	小計	839	27,590	756	31,796	833	34,597	10.2	8.8
地方公社 計		2	95	6	524	1	132	-83.3	-74.7
その他	日本下水道事業団	3	293	3	430	3	130	0.0	-69.7
	期成同盟会・PTA及びその他の後援団体	0	0	0	0	1	64	-	-
	その他の公共団体	1	25	0	0	2	33	-	-
	社会福祉法人	2	46	2	314	6	1,416	200.0	350.3
	その他の補助法人	1	3	1	5	0	0	-	-
	その他の事務組合	5	201	2	1,038	4	1,703	100.0	64.1
	地方独立行政法人	6	849	2	4,452	4	203	100.0	-95.4
	その他の出資法人	4	111	4	98	3	95	-25.0	-2.4
	警察共済組合	1	132	3	238	0	0	-	-
	土地改良区	0	0	0	0	1	9	-	-
	森林組合(連合会)	0	0	0	0	1	12	-	-
	日本郵便(株)	14	834	1	19	4	146	300.0	668.4
	小計	37	2,497	18	6,597	29	3,817	61.1	-42.1
	合計		2,402	92,955	2,150	100,453	2,333	123,772	8.5

2. 秋田県発注工事の取扱高

(1) 単月

[金額単位: 百万円]

	平成28年11月		平成29年11月		平成30年11月		対前年度増減率(%)	
	件数	請負金額	件数	請負金額	件数	請負金額	件数	請負金額
建設部	54	1,517	38	1,313	63	1,914	65.8	45.8
農林水産部	31	615	31	1,050	23	609	-25.8	-42.0
教育庁	2	37	1	6	1	219	0.0	3,489.4
警察本部	1	86	0	0	0	0	-	-
生活環境部	1	4	0	0	1	1,612	-	-
産業労働部	1	11	0	0	0	0	-	-
出納局	1	6	0	0	0	0	-	-
企画振興部	0	0	0	0	0	0	-	-
観光文化スポーツ部	0	0	0	0	0	0	-	-
合計	91	2,278	70	2,370	88	4,355	25.7	83.8



(2) 累計(部局別取扱高)

[金額単位:百万円]

		平成28年度		平成29年度		平成30年度		対前年度増減率(%)	
		件数	請負金額	件数	請負金額	件数	請負金額	件数	請負金額
建設部		22	4,005	24	4,090	52	16,063	116.7	292.7
農林水産部		6	964	3	501	6	995	100.0	98.6
教育庁		36	4,763	14	1,123	4	700	-71.4	-37.7
警察本部		15	303	18	306	16	1,813	-11.1	490.7
生活環境部		6	42	8	388	10	2,103	25.0	442.2
産業労働部		17	799	15	714	13	524	-13.3	-26.6
出納局		7	91	2	26	5	169	150.0	539.0
観光文化スポーツ部		0	0	7	1,096	0	0	-	-
知事一計一		109	10,970	91	8,247	106	22,369	16.5	171.2
秋田地域 振興局	建設部	139	3,185	107	2,616	117	4,076	9.3	55.8
	農林水産部	73	2,096	56	2,655	56	2,794	0.0	5.3
	その他	3	30	4	113	3	75	-25.0	-33.3
	小計	215	5,312	167	5,384	176	6,947	5.4	29.0
鹿角地域 振興局	建設部	59	1,716	54	1,277	69	1,614	27.8	26.3
	農林水産部	24	875	18	516	35	1,290	94.4	149.7
	その他	0	0	0	0	0	0	-	-
	小計	83	2,592	72	1,794	104	2,904	44.4	61.8
北秋田 地域 振興局	建設部	75	2,242	83	2,537	81	2,510	-2.4	-1.1
	農林水産部	31	1,082	44	1,744	37	1,304	-15.9	-25.2
	その他	1	11	3	37	1	13	-66.7	-64.3
	小計	107	3,336	130	4,318	119	3,827	-8.5	-11.4
山本地域 振興局	建設部	73	1,820	50	1,616	68	2,158	36.0	33.5
	農林水産部	30	1,018	33	1,098	53	2,277	60.6	107.3
	その他	0	0	0	0	0	0	-	-
	小計	103	2,838	83	2,715	121	4,436	45.8	63.4
由利地域 振興局	建設部	105	2,619	70	1,637	77	1,969	10.0	20.3
	農林水産部	42	1,094	48	1,073	42	1,490	-12.5	38.8
	その他	0	0	0	0	0	0	-	-
	小計	147	3,714	118	2,710	119	3,459	0.8	27.6
仙北地域 振興局	建設部	137	4,443	116	3,027	154	6,585	32.8	117.5
	農林水産部	81	2,296	80	3,105	87	4,084	8.8	31.6
	その他	4	91	3	47	2	31	-33.3	-32.8
	小計	222	6,831	199	6,179	243	10,702	22.1	73.2
平鹿地域 振興局	建設部	60	1,146	61	1,243	58	1,340	-4.9	7.8
	農林水産部	46	1,821	40	1,777	31	1,451	-22.5	-18.3
	その他	0	0	0	0	0	0	-	-
	小計	106	2,968	101	3,020	89	2,792	-11.9	-7.6
雄勝地域 振興局	建設部	101	2,098	85	2,003	73	1,687	-14.1	-15.8
	農林水産部	17	373	21	616	21	694	0.0	12.6
	その他	0	0	0	0	0	0	-	-
	小計	118	2,471	106	2,620	94	2,382	-11.3	-9.1
振興局一計一		1,101	30,065	976	28,745	1,065	37,451	9.1	30.3
その他		39	1,207	32	818	30	736	-6.3	-10.1
合計		1,249	42,243	1,099	37,811	1,201	60,557	9.3	60.2

(注)各地域振興局管内の工事であっても、知事名で発注された案件については上段に含まれます。

3. 市町村発注工事の取扱高

■ 累計

[金額単位:百万円]

	平成28年度		平成29年度		平成30年度		対前年度増減率(%)		
	件数	請負金額	件数	請負金額	件数	請負金額	件数	請負金額	
市	秋田市	204	6,492	189	9,021	181	7,121	-4.2	-21.1
	能代市	68	1,847	67	2,453	65	2,022	-3.0	-17.6
	大館市	59	1,896	44	1,510	53	2,387	20.5	58.0
	横手市	62	1,587	60	1,529	84	3,515	40.0	129.8
	男鹿市	24	706	22	1,001	18	396	-18.2	-60.4
	湯沢市	62	2,784	44	1,177	60	2,276	36.4	93.3
	鹿角市	13	529	21	2,003	22	1,224	4.8	-38.9
	由利本荘市	71	3,320	52	3,961	67	5,184	28.8	30.9
	潟上市	1	51	2	17	13	639	550.0	3,612.2
	大仙市	85	3,359	70	2,329	93	3,607	32.9	54.9
	北秋田市	15	587	19	595	25	1,266	31.6	112.5
	仙北市	37	963	20	1,309	29	1,191	45.0	-9.1
	にかほ市	6	57	8	306	11	376	37.5	22.9
小計	707	24,185	618	27,216	721	31,208	16.7	14.7	
町	小坂町	9	153	8	247	6	266	-25.0	7.6
	藤里町	7	214	5	247	1	30	-80.0	-87.5
	八郎潟町	1	12	4	167	4	331	0.0	98.1
	五城目町	7	130	10	167	16	199	60.0	18.8
	羽後町	12	193	16	254	11	989	-31.3	288.5
	井川町	3	64	4	342	5	95	25.0	-72.0
	美郷町	29	846	32	547	22	559	-31.3	2.3
	三種町	25	703	24	308	23	328	-4.2	6.5
	八峰町	14	224	8	400	5	103	-37.5	-74.1
小計	107	2,542	111	2,682	93	2,904	-16.2	8.3	
村	上小阿仁村	4	111	1	411	1	5	0.0	-98.7
	大潟村	1	77	8	1,023	3	95	-62.5	-90.7
	東成瀬村	20	673	18	462	15	382	-16.7	-17.3
小計	25	862	27	1,897	19	483	-29.6	-74.5	
合計	839	27,590	756	31,796	833	34,597	10.2	8.8	

4. 東北6県の取扱高

(1) 単月

[金額単位:百万円]

	平成28年11月		平成29年11月		平成30年11月		対前年度増減率(%)	
	件数	請負金額	件数	請負金額	件数	請負金額	件数	請負金額
青森県	236	7,077	268	7,877	246	7,807	-8.2	-0.9
岩手県	419	20,873	487	24,145	399	22,606	-18.1	-6.4
宮城県	604	65,455	657	44,966	580	36,453	-11.7	-18.9
秋田県	158	3,983	153	8,442	163	6,951	6.5	-17.7
山形県	289	10,906	296	7,893	288	7,604	-2.7	-3.7
福島県	587	44,558	624	32,763	576	38,864	-7.7	18.6
合計	2,293	152,854	2,485	126,088	2,252	120,287	-9.4	-4.6

(2) 累計

[金額単位:百万円]

	平成28年度		平成29年度		平成30年度		対前年度増減率(%)	
	件数	請負金額	件数	請負金額	件数	請負金額	件数	請負金額
青森県	3,239	144,678	3,232	149,121	3,025	138,126	-6.4	-7.4
岩手県	3,751	375,766	4,104	427,416	3,741	342,032	-8.8	-20.0
宮城県	5,269	492,348	4,732	400,236	4,858	387,466	2.7	-3.2
秋田県	2,402	92,955	2,150	100,453	2,333	123,772	8.5	23.2
山形県	2,916	140,074	2,899	135,158	2,864	134,787	-1.2	-0.3
福島県	5,493	602,393	5,179	426,262	5,234	441,246	1.1	3.5
合計	23,070	1,848,216	22,296	1,638,650	22,055	1,567,430	-1.1	-4.3

公共工事の前払金保証・契約保証・契約保証予約

東日本建設業保証株式会社

秋田支店

〒010-0951 秋田市山王 4-3-10 秋田県建設業会館別館

TEL : 018-863-1000 FAX : 0120-027-623

ホームページアドレス <https://www.ejcs.co.jp>

