

前払金保証から見た

# 秋田県内の公共工事動向

平成 30 年 10 月実績



東日本建設業保証株式会社

秋 田 支 店



# 目 次

## 1. 発注者別取扱高

- (1) 単月 P. 1
- (2) 累計 P. 3

## 2. 秋田県発注工事の取扱高

- (1) 単月 P. 5
- (2) 累計 P. 6

## 3. 市町村発注工事の取扱高 P. 7

## 4. 東北6県の取扱高（単月・累計） P. 8

### 《表の見方》

☆取扱高(実績数値)は工事場所が秋田県内のものです。

☆対前年度増減率は円単位で算出したものです。

# 1. 発注者別取扱高

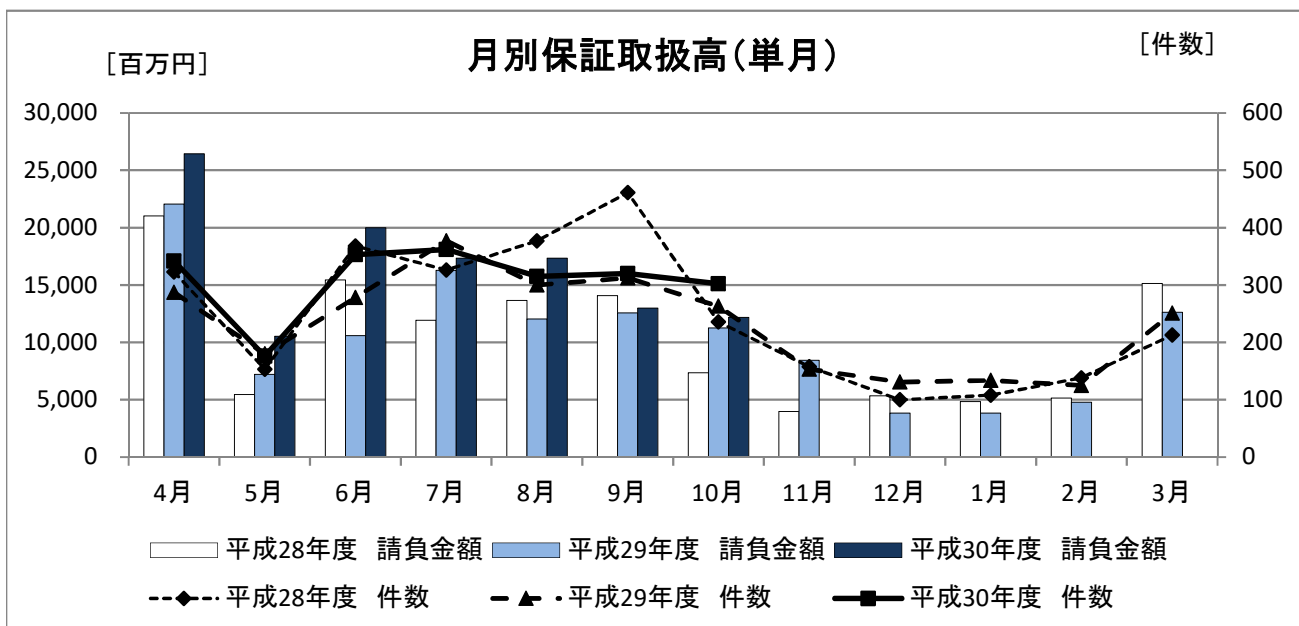
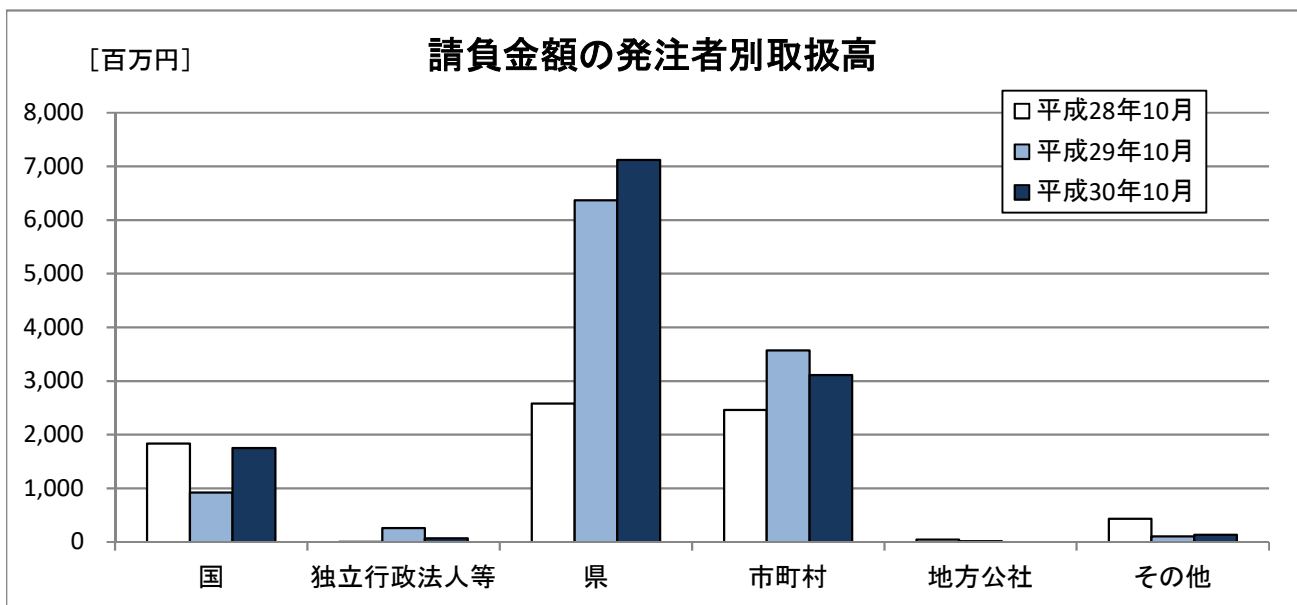
## (1) 単月

10月の取扱高は、前年同月と比較し、件数が39件の増加、請負金額が931百万円の増加となった。

### ■ 概要

[金額単位: 百万円]

	平成28年10月		平成29年10月		平成30年10月		対前年度増減率(%)	
	件数	請負金額	件数	請負金額	件数	請負金額	件数	請負金額
国	15	1,833	13	923	23	1,753	76.9	89.8
独立行政法人等	1	2	8	262	1	69	-87.5	-73.6
県	111	2,582	160	6,370	176	7,118	10.0	11.7
市町村	104	2,458	80	3,570	99	3,108	23.8	-12.9
地方公社	1	44	1	17	0	0	-	-
その他	4	431	1	105	3	133	200.0	26.2
合計	236	7,353	263	11,250	302	12,182	14.8	8.3



■内訳

[金額単位:百万円]

	平成28年10月		平成29年10月		平成30年10月		対前年度増減率(%)		
	件数	請負金額	件数	請負金額	件数	請負金額	件数	請負金額	
国	内閣府	0	0	0	0	0	0	-	-
	防衛省	0	0	1	11	1	32	0.0	173.0
	財務省	2	66	0	0	0	0	-	-
	農林水産省	5	269	4	26	9	184	125.0	586.9
	国土交通省	8	1,496	8	885	13	1,536	62.5	73.5
	最高裁判所	0	0	0	0	0	0	-	-
	環境省	0	0	0	0	0	0	-	-
	小計	15	1,833	13	923	23	1,753	76.9	89.8
独立行政法人等	国立大学法人	1	2	1	165	0	0	-	-
	東日本高速道路(株)	0	0	4	67	0	0	-	-
	宇宙航空研究開発機構	0	0	0	0	1	69	-	-
	雇用・能力開発機構	0	0	0	0	0	0	-	-
	高齢・障害・求職者雇用支援機構	0	0	2	24	0	0	-	-
	日本郵政(株)	0	0	0	0	0	0	-	-
	その他	0	0	1	4	0	0	-	-
小計	1	2	8	262	1	69	-87.5	-73.6	
県	建設部	63	1,231	75	2,479	104	4,003	38.7	61.5
	農林水産部	43	1,151	77	3,457	63	2,884	-18.2	-16.6
	教育庁	1	11	2	39	2	55	0.0	42.6
	警察本部	1	10	1	7	2	22	100.0	200.1
	生活環境部	0	0	2	88	2	69	0.0	-21.3
	産業労働部	3	177	2	25	2	59	0.0	136.0
	出納局	0	0	0	0	1	22	-	-
	企画振興部	0	0	0	0	0	0	-	-
	観光文化スポーツ部	0	0	1	273	0	0	-	-
	小計	111	2,582	160	6,370	176	7,118	10.0	11.7
市町村	市	88	2,096	66	3,428	79	2,863	19.7	-16.5
	町	16	362	13	136	19	238	46.2	75.2
	村	0	0	1	6	1	5	0.0	-9.1
	小計	104	2,458	80	3,570	99	3,108	23.8	-12.9
地方公社 計		1	44	1	17	0	0	-	-
その他	日本下水道事業団	1	198	0	0	1	111	-	-
	期成同盟会、PTA及びその他の後援団体	0	0	0	0	0	0	-	-
	その他の公共団体	0	0	0	0	0	0	-	-
	社会福祉法人	1	16	0	0	1	6	-	-
	その他の補助法人	0	0	0	0	0	0	-	-
	その他の事務組合	0	0	0	0	0	0	-	-
	地方独立行政法人	0	0	0	0	0	0	-	-
	その他の出資法人	0	0	0	0	0	0	-	-
	警察共済組合	1	132	1	105	0	0	-	-
	土地改良区	0	0	0	0	0	0	-	-
	森林組合(連合会)	0	0	0	0	0	0	-	-
	日本郵便(株)	1	83	0	0	1	15	-	-
	小計	4	431	1	105	3	133	200.0	26.2
合計		236	7,353	263	11,250	302	12,182	14.8	8.3

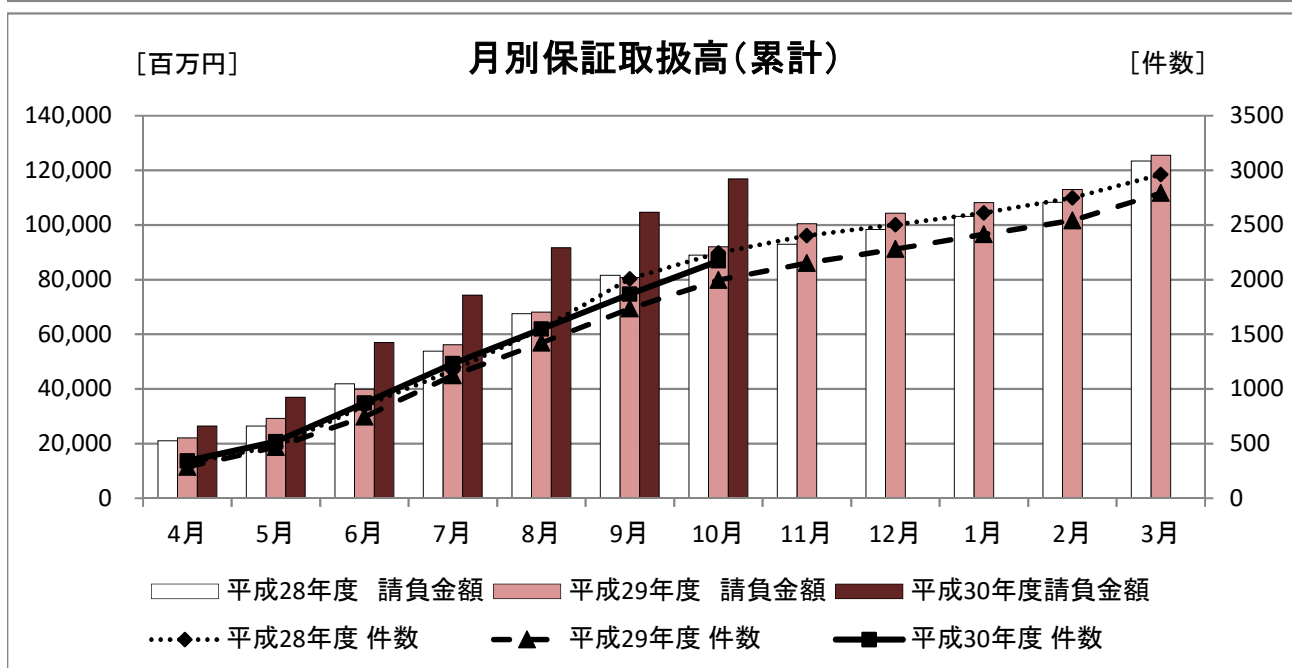
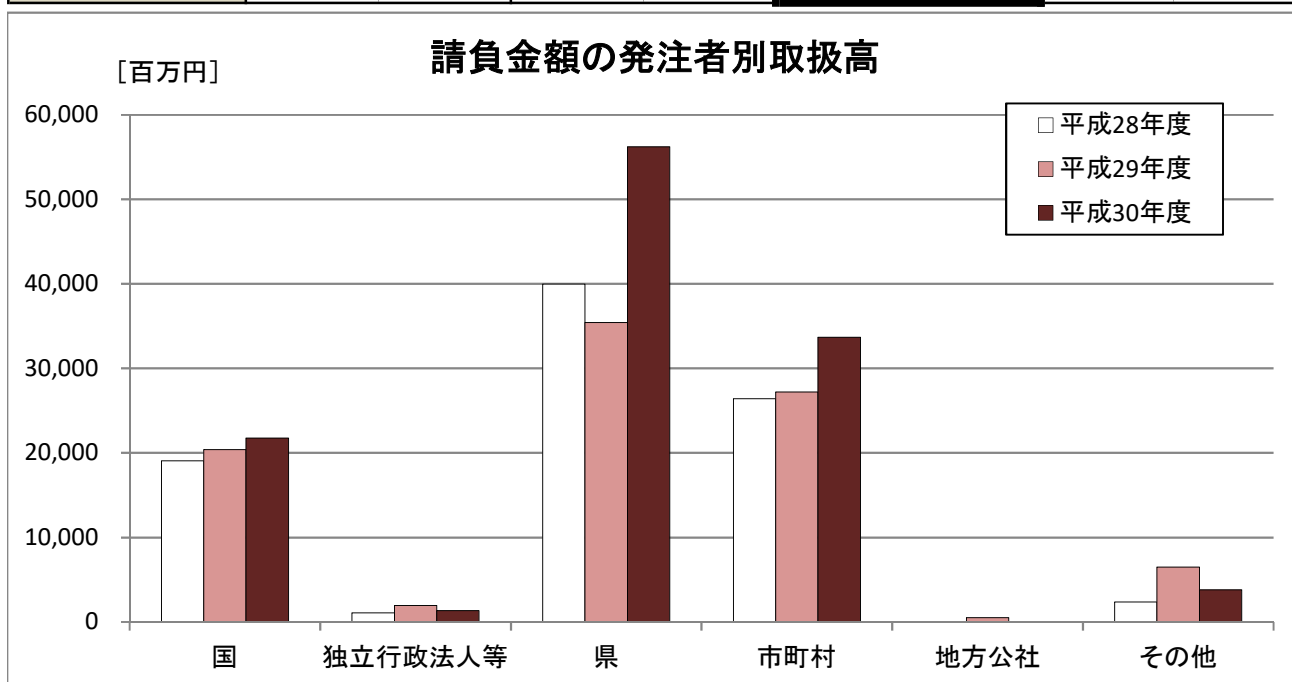
## (2) 累計

10月末時点での累計取扱高は前年度と比較し、件数が173件の増加、請負金額が24,809百万円の増加となった。

### ■ 概要

[金額単位: 百万円]

	平成28年度		平成29年度		平成30年度		対前年度増減率(%)	
	件数	請負金額	件数	請負金額	件数	請負金額	件数	請負金額
国	256	19,053	228	20,399	238	21,766	4.4	6.7
独立行政法人等	6	1,102	20	1,950	13	1,367	-35.0	-29.9
県	1,158	39,964	1,029	35,441	1,113	56,202	8.2	58.6
市町村	790	26,419	698	27,204	778	33,682	11.5	23.8
地方公社	1	44	6	524	0	0	-	-
その他	33	2,388	16	6,490	28	3,801	75.0	-41.4
合計	2,244	88,972	1,997	92,011	2,170	116,820	8.7	27.0



■内訳

[金額単位:百万円]

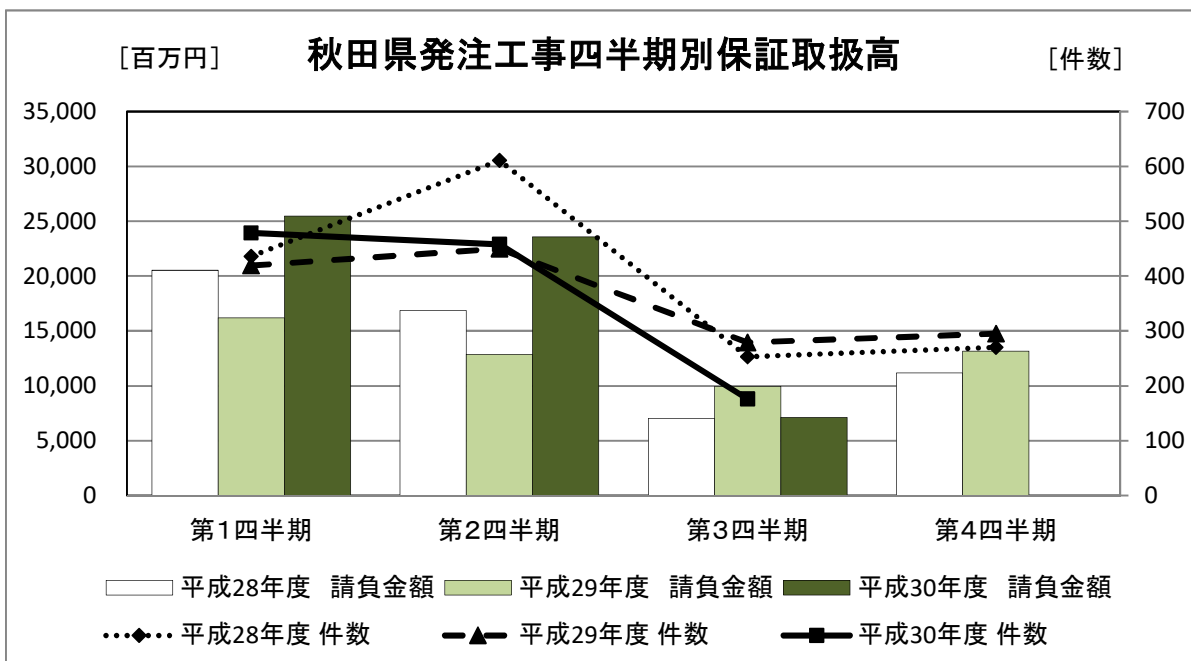
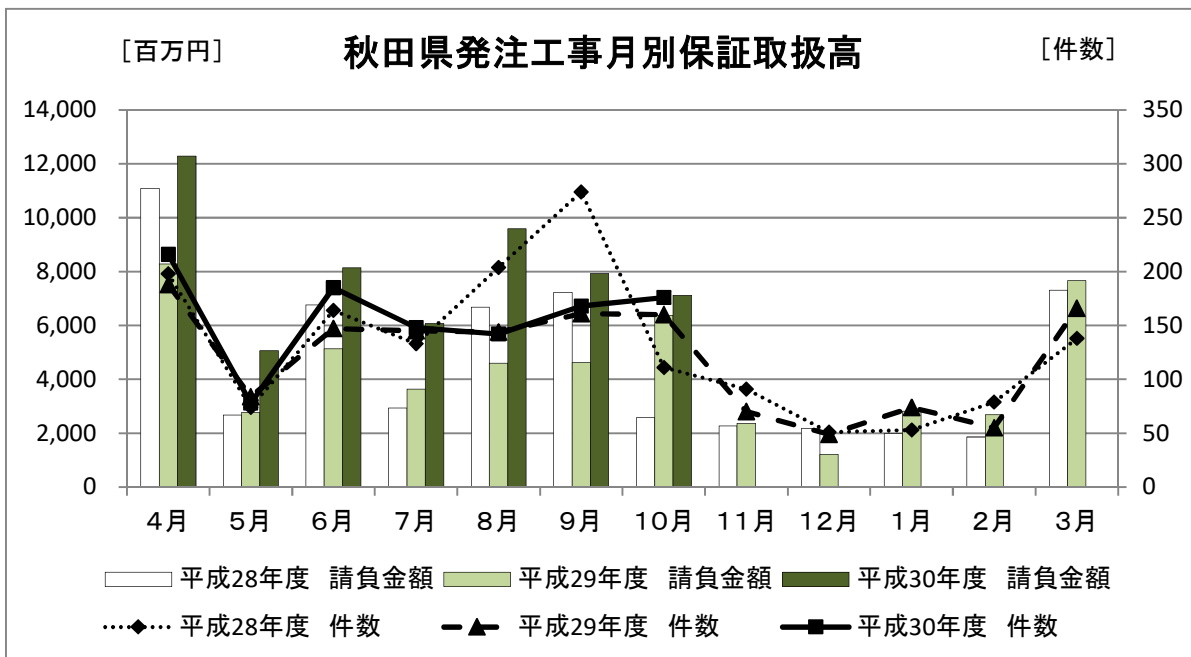
	平成28年度		平成29年度		平成30年度		対前年度増減率(%)		
	件数	請負金額	件数	請負金額	件数	請負金額	件数	請負金額	
国	内閣府	0	0	0	0	0	0	-	-
	防衛省	1	6	2	412	3	125	50.0	-69.6
	財務省	4	121	2	18	0	0	-	-
	農林水産省	89	3,615	102	4,269	108	5,220	5.9	22.3
	国土交通省	161	15,300	122	15,699	125	16,399	2.5	4.5
	最高裁判所	0	0	0	0	1	15	-	-
	環境省	1	8	0	0	1	5	-	-
小計	256	19,053	228	20,399	238	21,766	4.4	6.7	
独立行政法人等	国立大学法人	2	24	9	1,071	3	189	-66.7	-82.4
	東日本高速道路(株)	3	1,075	8	849	8	1,074	0.0	26.4
	宇宙航空研究開発機構	0	0	0	0	1	69	-	-
	雇用・能力開発機構	0	0	0	0	0	0	-	-
	高齢・障害・求職者雇用支援機構	1	2	2	24	0	0	-	-
	国立高等専門学校機構	0	0	0	0	1	34	-	-
	日本郵政(株)	0	0	0	0	0	0	-	-
その他	0	0	1	4	0	0	-	-	
小計	6	1,102	20	1,950	13	1,367	-35.0	-29.9	
県	建設部	747	22,781	638	19,510	711	36,743	11.4	88.3
	農林水産部	323	11,154	312	12,038	345	15,773	10.6	31.0
	教育庁	41	4,849	23	1,315	8	579	-65.2	-56.0
	警察本部	14	217	18	306	16	1,813	-11.1	490.7
	生活環境部	5	37	8	388	9	491	12.5	26.7
	産業労働部	21	829	21	759	18	609	-14.3	-19.8
	出納局	6	85	2	26	6	191	200.0	624.4
	企画振興部	1	9	0	0	0	0	-	-
	観光文化スポーツ部	0	0	7	1,096	0	0	-	-
小計	1,158	39,964	1,029	35,441	1,113	56,202	8.2	58.6	
市町村	市	665	23,131	569	22,895	671	30,374	17.9	32.7
	町	101	2,446	102	2,411	88	2,825	-13.7	17.1
	村	24	842	27	1,897	19	483	-29.6	-74.5
小計	790	26,419	698	27,204	778	33,682	11.5	23.8	
地方公社 計	1	44	6	524	0	0	-	-	
その他	日本下水道事業団	3	293	3	430	3	130	0.0	-69.7
	期成同盟会、PTA及びその他の後援団体	0	0	0	0	1	64	-	-
	その他の公共団体	1	25	0	0	2	33	-	-
	社会福祉法人	2	46	2	314	6	1,416	200.0	350.3
	その他の補助法人	0	0	0	0	0	0	-	-
	その他の事務組合	5	201	2	1,038	4	1,703	100.0	64.1
	地方独立行政法人	6	849	2	4,452	3	187	50.0	-95.8
	その他の出資法人	4	111	4	98	3	95	-25.0	-2.4
	警察共済組合	1	132	2	137	0	0	-	-
	土地改良区	0	0	0	0	1	9	-	-
	森林組合(連合会)	0	0	0	0	1	12	-	-
	日本郵便(株)	11	729	1	19	4	146	300.0	668.4
小計	33	2,388	16	6,490	28	3,801	75.0	-41.4	
合計	2,244	88,972	1,997	92,011	2,170	116,820	8.7	27.0	

## 2. 秋田県発注工事の取扱高

### (1) 単月

[金額単位: 百万円]

	平成28年10月		平成29年10月		平成30年10月		対前年度増減率(%)	
	件数	請負金額	件数	請負金額	件数	請負金額	件数	請負金額
建設部	63	1,231	75	2,479	104	4,003	38.7	61.5
農林水産部	43	1,151	77	3,457	63	2,884	-18.2	-16.6
教育庁	1	11	2	39	2	55	0.0	42.6
警察本部	1	10	1	7	2	22	100.0	200.1
生活環境部	0	0	2	88	2	69	0.0	-21.3
産業労働部	3	177	2	25	2	59	0.0	136.0
出納局	0	0	0	0	1	22	-	-
企画振興部	0	0	0	0	0	0	-	-
観光文化スポーツ部	0	0	1	273	0	0	-	-
合計	111	2,582	160	6,370	176	7,118	10.0	11.7





## (2) 累計(部局別取扱高)

[金額単位:百万円]

		平成28年度		平成29年度		平成30年度		対前年度増減率(%)	
		件数	請負金額	件数	請負金額	件数	請負金額	件数	請負金額
建設部		21	4,002	22	3,746	52	16,063	136.4	328.7
農林水産部		6	964	3	501	6	995	100.0	98.6
教育庁		34	4,726	14	1,123	3	481	-78.6	-57.2
警察本部		14	217	18	306	16	1,813	-11.1	490.7
生活環境部		5	37	8	388	9	491	12.5	26.7
産業労働部		16	787	15	714	13	524	-13.3	-26.6
出納局		6	85	2	26	5	169	150.0	539.0
観光文化スポーツ部		0	0	7	1,096	0	0	-	-
知事一計一		102	10,821	89	7,904	104	20,538	16.9	159.8
秋田地域 振興局	建設部	129	3,004	101	2,484	111	3,961	9.9	59.4
	農林水産部	67	1,903	50	2,471	51	2,614	2.0	5.8
	その他	3	30	4	113	3	75	-25.0	-33.3
	小計	199	4,937	155	5,069	165	6,652	6.5	31.2
鹿角地域 振興局	建設部	56	1,626	52	1,259	67	1,581	28.8	25.5
	農林水産部	22	857	18	516	34	1,286	88.9	149.0
	その他	0	0	0	0	0	0	-	-
	小計	78	2,484	70	1,776	101	2,867	44.3	61.4
北秋田 地域 振興局	建設部	69	1,957	82	2,531	74	2,247	-9.8	-11.2
	農林水産部	28	1,058	42	1,576	36	1,283	-14.3	-18.6
	その他	1	11	3	37	1	13	-66.7	-64.3
	小計	98	3,027	127	4,145	111	3,543	-12.6	-14.5
山本地域 振興局	建設部	69	1,756	47	1,551	58	1,942	23.4	25.2
	農林水産部	29	939	31	1,009	51	2,182	64.5	116.2
	その他	0	0	0	0	0	0	-	-
	小計	98	2,695	78	2,560	109	4,124	39.7	61.1
由利地域 振興局	建設部	97	2,336	67	1,571	71	1,775	6.0	13.0
	農林水産部	40	1,042	45	955	39	1,433	-13.3	50.1
	その他	0	0	0	0	0	0	-	-
	小計	137	3,379	112	2,527	110	3,209	-1.8	27.0
仙北地域 振興局	建設部	132	4,020	105	2,849	134	5,870	27.6	106.0
	農林水産部	74	2,231	67	2,795	80	3,985	19.4	42.5
	その他	4	91	2	41	2	31	0.0	-22.9
	小計	210	6,343	174	5,686	216	9,887	24.1	73.9
平鹿地域 振興局	建設部	54	1,056	57	1,083	54	1,196	-5.3	10.5
	農林水産部	41	1,725	36	1,654	29	1,363	-19.4	-17.6
	その他	0	0	0	0	0	0	-	-
	小計	95	2,781	93	2,737	83	2,559	-10.8	-6.5
雄勝地域 振興局	建設部	91	2,007	83	1,824	67	1,464	-19.3	-19.7
	農林水産部	13	291	20	557	19	629	-5.0	12.9
	その他	0	0	0	0	0	0	-	-
	小計	104	2,299	103	2,381	86	2,094	-16.5	-12.1
振興局一計一		1,019	27,948	912	26,885	981	34,939	7.6	30.0
その他		37	1,194	28	652	28	724	0.0	11.1
合計		1,158	39,964	1,029	35,441	1,113	56,202	8.2	58.6

(注)各地域振興局管内の工事であっても、知事名で発注された案件については上段に含まれます。

### 3. 市町村発注工事の取扱高

■ 累計

[金額単位:百万円]

		平成28年度		平成29年度		平成30年度		対前年度増減率(%)	
		件数	請負金額	件数	請負金額	件数	請負金額	件数	請負金額
市	秋田市	191	6,270	173	8,369	165	6,890	-4.6	-17.7
	能代市	63	1,787	59	2,147	62	1,919	5.1	-10.6
	大館市	54	1,732	40	1,419	49	2,347	22.5	65.4
	横手市	58	1,455	58	1,477	82	3,412	41.4	131.0
	男鹿市	25	726	20	800	17	378	-15.0	-52.8
	湯沢市	61	2,754	42	1,132	59	2,272	40.5	100.8
	鹿角市	12	522	21	2,003	19	1,202	-9.5	-40.0
	由利本荘市	65	3,276	46	1,223	58	5,026	26.1	310.7
	潟上市	1	51	1	6	13	639	1,200.0	9,442.5
	大仙市	81	3,264	65	2,247	85	3,470	30.8	54.4
	北秋田市	15	312	17	475	24	1,257	41.2	164.3
	仙北市	35	935	19	1,285	27	1,180	42.1	-8.1
	にかほ市	4	42	8	306	11	376	37.5	22.9
	小計	665	23,131	569	22,895	671	30,374	17.9	32.7
町	小坂町	9	153	8	247	6	266	-25.0	7.6
	藤里町	6	200	4	113	1	30	-75.0	-72.8
	八郎潟町	1	12	4	167	4	331	0.0	98.1
	五城目町	7	130	6	107	15	197	150.0	83.4
	羽後町	11	184	15	225	11	989	-26.7	339.4
	井川町	3	64	3	336	4	62	33.3	-81.4
	美郷町	27	793	31	510	21	526	-32.3	3.1
	三種町	24	697	23	302	21	317	-8.7	4.7
	八峰町	13	208	8	400	5	103	-37.5	-74.1
	小計	101	2,446	102	2,411	88	2,825	-13.7	17.1
村	上小阿仁村	4	111	1	411	1	5	0.0	-98.7
	大潟村	1	77	8	1,023	3	95	-62.5	-90.7
	東成瀬村	19	653	18	462	15	382	-16.7	-17.3
	小計	24	842	27	1,897	19	483	-29.6	-74.5
	合計	790	26,419	698	27,204	778	33,682	11.5	23.8

#### 4. 東北6県の取扱高

##### (1) 単月

[金額単位:百万円]

	平成28年10月		平成29年10月		平成30年10月		対前年度増減率(%)	
	件数	請負金額	件数	請負金額	件数	請負金額	件数	請負金額
青森県	395	13,180	382	16,173	435	13,024	13.9	-19.5
岩手県	509	30,285	559	29,547	556	22,894	-0.5	-22.5
宮城県	804	69,426	729	50,599	745	49,532	2.2	-2.1
秋田県	236	7,353	263	11,250	302	12,182	14.8	8.3
山形県	391	10,518	387	9,530	420	12,708	8.5	33.3
福島県	814	66,608	760	51,391	861	71,839	13.3	39.8
合計	3,149	197,371	3,080	168,494	3,319	182,181	7.8	8.1

##### (2) 累計

[金額単位:百万円]

	平成28年度		平成29年度		平成30年度		対前年度増減率(%)	
	件数	請負金額	件数	請負金額	件数	請負金額	件数	請負金額
青森県	3,003	137,601	2,964	141,244	2,779	130,318	-6.2	-7.7
岩手県	3,332	354,892	3,617	403,271	3,342	319,425	-7.6	-20.8
宮城県	4,665	426,892	4,075	355,269	4,278	351,013	5.0	-1.2
秋田県	2,244	88,972	1,997	92,011	2,170	116,820	8.7	27.0
山形県	2,627	129,168	2,603	127,265	2,576	127,183	-1.0	-0.1
福島県	4,906	557,835	4,555	393,499	4,658	402,382	2.3	2.3
合計	20,777	1,695,362	19,811	1,512,561	19,803	1,447,143	0.0	-4.3

公共工事の前払金保証・契約保証・契約保証予約

# 東日本建設業保証株式会社

## 秋田支店

〒010-0951 秋田市山王 4-3-10 秋田県建設業会館別館

TEL : 018-863-1000 FAX : 0120-027-623

ホームページアドレス <https://www.ejcs.co.jp>

