

前払金保証から見た

秋田県内の公共工事動向

平成 30 年 8 月実績



東日本建設業保証株式会社

秋 田 支 店

一 目 次

1. 発注者別取扱高

(1) 単月 P. 1

(2) 累計 P. 3

2. 秋田県発注工事の取扱高

(1) 単月 P. 5

(2) 累計 P. 6

3. 市町村発注工事の取扱高 P. 7

4. 東北6県の取扱高（単月・累計） P. 8

《表の見方》

☆取扱高(実績数値)は工事場所が秋田県内のものです。

☆対前年度増減率は円単位で算出したものです。

1. 発注者別取扱高

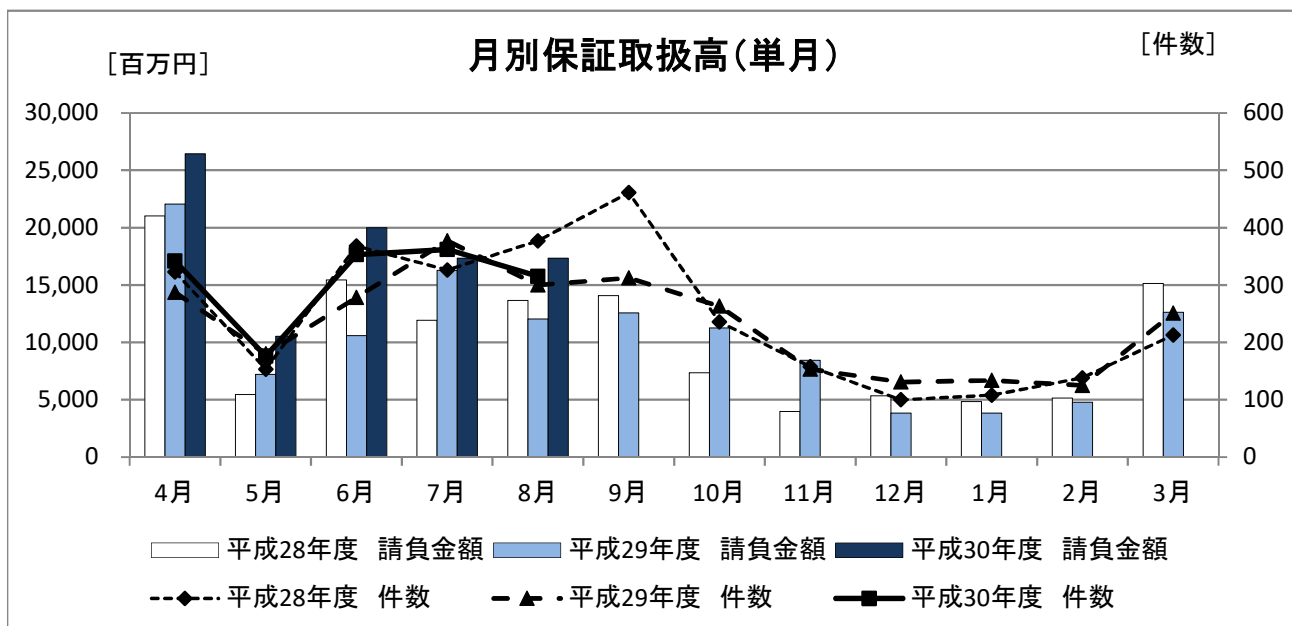
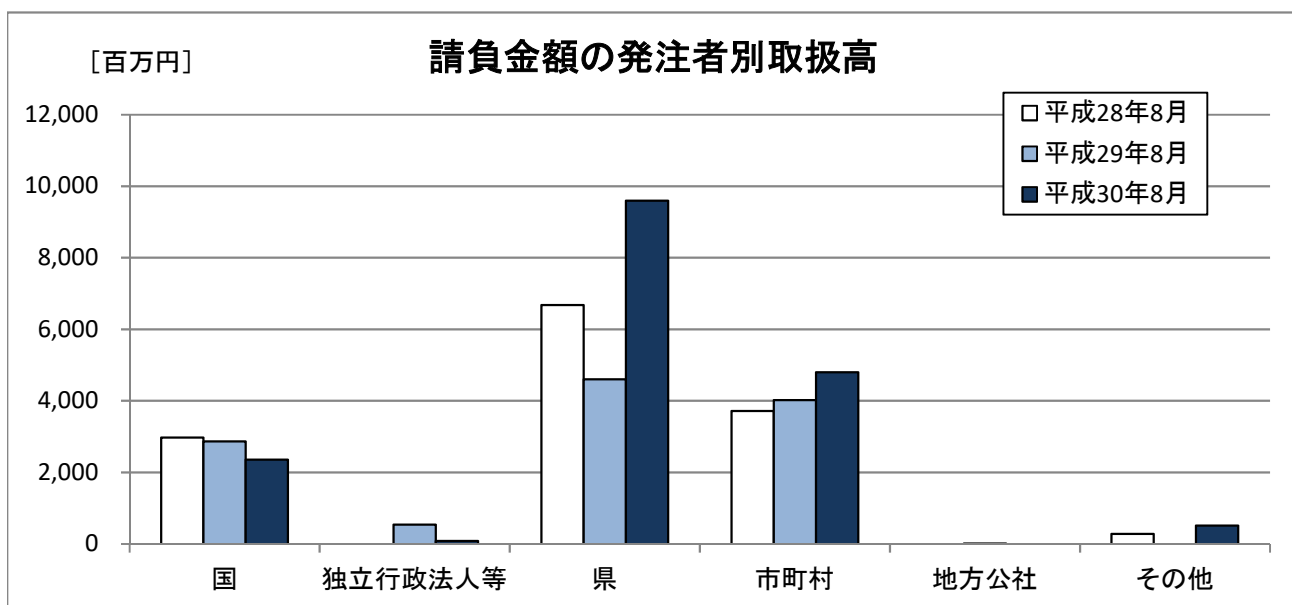
(1) 単月

8月の取扱高は、前年同月と比較し、件数が15件の増加、請負金額が5,303百万円の増加となった。

■ 概要

[金額単位: 百万円]

	平成28年8月		平成29年8月		平成30年8月		対前年度増減率(%)	
	件数	請負金額	件数	請負金額	件数	請負金額	件数	請負金額
国	33	2,972	36	2,867	38	2,358	5.6	-17.7
独立行政法人等	0	0	2	543	1	85	-50.0	-84.3
県	204	6,682	144	4,602	142	9,595	-1.4	108.5
市町村	132	3,719	117	4,025	129	4,796	10.3	19.2
地方公社	0	0	1	11	0	0	-	-
その他	8	285	0	0	5	517	-	-
合計	377	13,660	300	12,050	315	17,353	5.0	44.0



■内訳

[金額単位:百万円]

	平成28年8月		平成29年8月		平成30年8月		対前年度増減率(%)		
	件数	請負金額	件数	請負金額	件数	請負金額	件数	請負金額	
国	内閣府	0	0	0	0	0	0	-	-
	防衛省	0	0	1	400	0	0	-	-
	財務省	0	0	0	0	0	0	-	-
	農林水産省	12	1,083	16	222	16	1,253	0.0	463.6
	国土交通省	20	1,880	19	2,244	22	1,105	15.8	-50.7
	最高裁判所	0	0	0	0	0	0	-	-
	環境省	1	8	0	0	0	0	-	-
	小計	33	2,972	36	2,867	38	2,358	5.6	-17.7
独立行政法人等	国立大学法人	0	0	2	543	0	0	-	-
	東日本高速道路(株)	0	0	0	0	1	85	-	-
	宇宙航空研究開発機構	0	0	0	0	0	0	-	-
	雇用・能力開発機構	0	0	0	0	0	0	-	-
	高齢・障害・求職者雇用支援機構	0	0	0	0	0	0	-	-
	日本郵政(株)	0	0	0	0	0	0	-	-
	その他	0	0	0	0	0	0	-	-
	小計	0	0	2	543	1	85	-50.0	-84.3
県	建設部	132	4,853	98	2,800	90	7,445	-8.2	165.8
	農林水産部	55	1,372	34	930	44	1,864	29.4	100.2
	教育庁	6	206	2	53	1	13	-50.0	-75.0
	警察本部	3	69	2	81	1	74	-50.0	-8.7
	生活環境部	2	7	0	0	2	46	-	-
	産業労働部	4	143	4	120	3	113	-25.0	-5.9
	出納局	1	19	0	0	1	38	-	-
	企画振興部	1	9	0	0	0	0	-	-
	観光文化スポーツ部	0	0	4	614	0	0	-	-
	小計	204	6,682	144	4,602	142	9,595	-1.4	108.5
市町村	市	117	3,381	96	3,428	112	4,241	16.7	23.7
	町	10	135	17	498	16	521	-5.9	4.5
	村	5	203	4	97	1	33	-75.0	-65.2
	小計	132	3,719	117	4,025	129	4,796	10.3	19.2
地方公社 計		0	0	1	11	0	0	-	-
その他	日本下水道事業団	2	94	0	0	1	12	-	-
	期成同盟会、PTA及びその他の後援団体	0	0	0	0	0	0	-	-
	その他の公共団体	0	0	0	0	0	0	-	-
	社会福祉法人	0	0	0	0	2	361	-	-
	その他の補助法人	0	0	0	0	0	0	-	-
	その他の事務組合	1	40	0	0	1	34	-	-
	地方独立行政法人	4	106	0	0	1	107	-	-
	その他の出資法人	0	0	0	0	0	0	-	-
	警察共済組合	0	0	0	0	0	0	-	-
	土地改良区	0	0	0	0	0	0	-	-
	森林組合(連合会)	0	0	0	0	0	0	-	-
	日本郵便(株)	1	44	0	0	0	0	-	-
	小計	8	285	0	0	5	517	-	-
合計		377	13,660	300	12,050	315	17,353	5.0	44.0

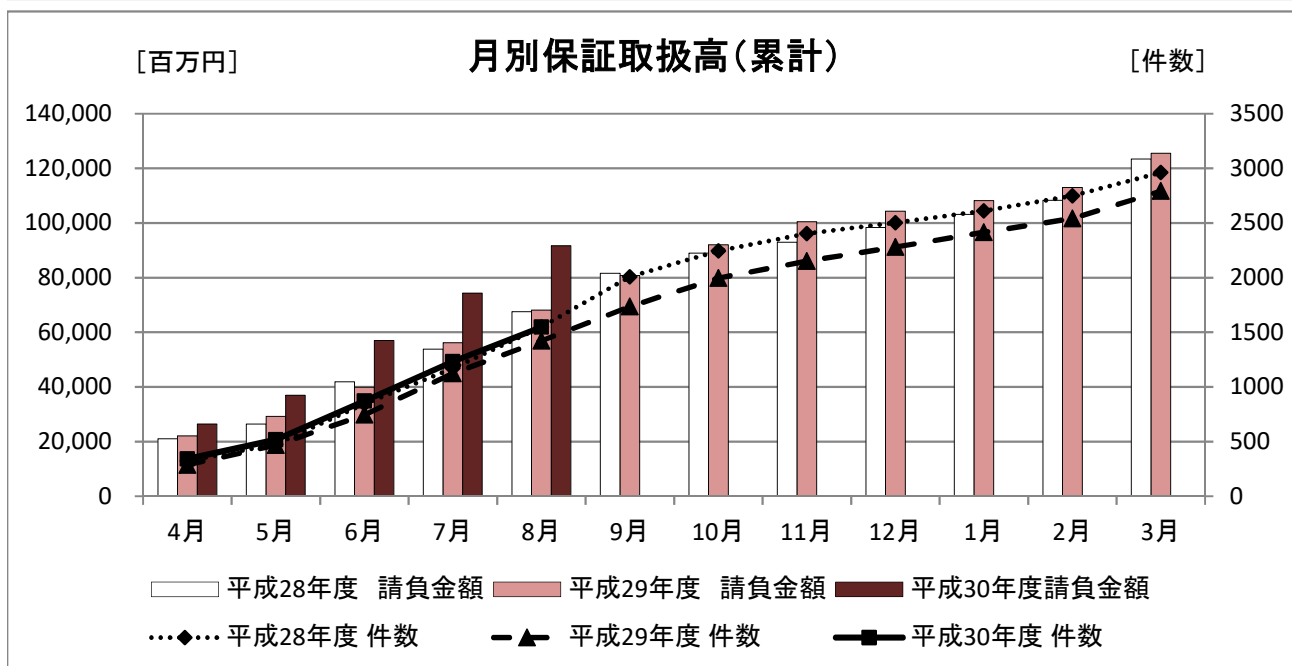
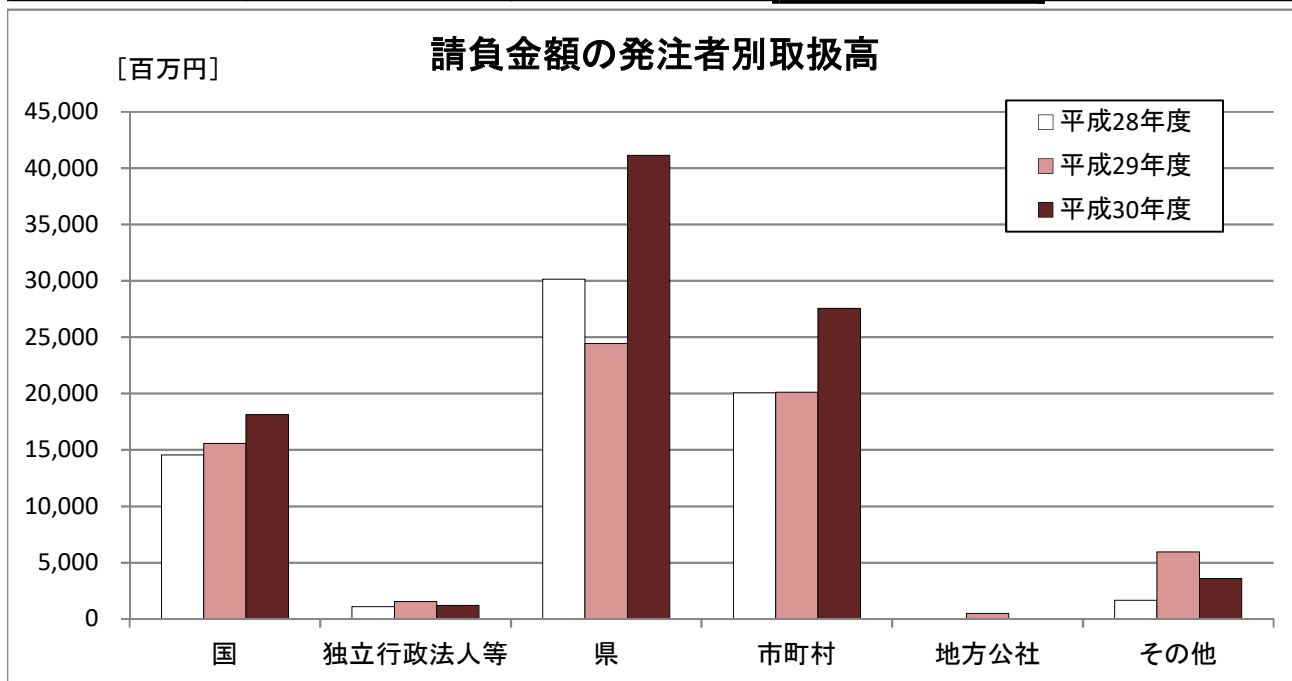
(2) 累計

8月末時点での累計取扱高は前年度と比較し、件数が126件の増加、請負金額が23,478百万円の増加となった。

■ 概要

[金額単位: 百万円]

	平成28年度		平成29年度		平成30年度		対前年度増減率(%)	
	件数	請負金額	件数	請負金額	件数	請負金額	件数	請負金額
国	191	14,551	182	15,589	187	18,138	2.7	16.4
独立行政法人等	4	1,096	9	1,553	7	1,218	-22.2	-21.5
県	773	30,149	708	24,437	769	41,150	8.6	68.4
市町村	555	20,066	506	20,122	564	27,566	11.5	37.0
地方公社	0	0	5	506	0	0	-	-
その他	24	1,668	12	5,967	21	3,582	75.0	-40.0
合計	1,547	67,532	1,422	68,177	1,548	91,656	8.9	34.4



■内訳

[金額単位:百万円]

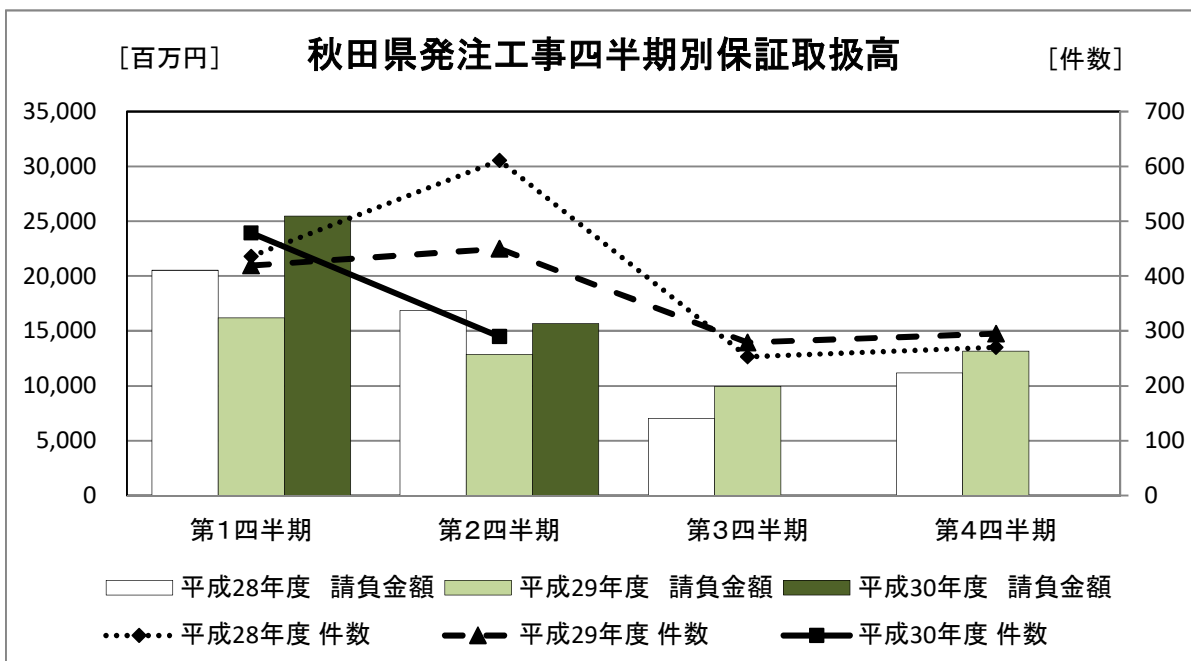
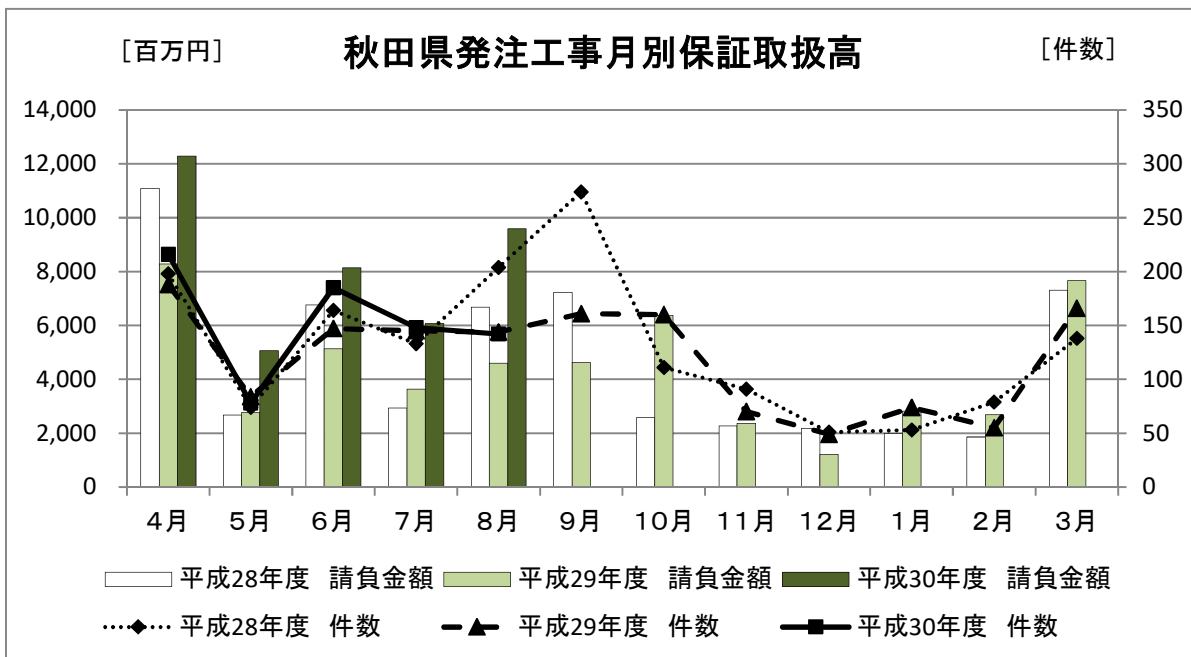
		平成28年度		平成29年度		平成30年度		対前年度増減率(%)	
		件数	請負金額	件数	請負金額	件数	請負金額	件数	請負金額
国	内閣府	0	0	0	0	0	0	-	-
	防衛省	0	0	1	400	1	57	0.0	-85.8
	財務省	2	55	2	18	0	0	-	-
	農林水産省	65	2,437	77	2,971	81	3,716	5.2	25.1
	国土交通省	123	12,050	102	12,199	104	14,348	2.0	17.6
	最高裁判所	0	0	0	0	1	15	-	-
	環境省	1	8	0	0	0	0	-	-
	小計	191	14,551	182	15,589	187	18,138	2.7	16.4
独立行政法人等	国立大学法人	1	21	5	771	2	173	-60.0	-77.5
	東日本高速道路(株)	3	1,075	4	781	5	1,045	25.0	33.7
	宇宙航空研究開発機構	0	0	0	0	0	0	-	-
	雇用・能力開発機構	0	0	0	0	0	0	-	-
	高齢・障害・求職者雇用支援機構	0	0	0	0	0	0	-	-
	日本郵政(株)	0	0	0	0	0	0	-	-
	その他	0	0	0	0	0	0	-	-
	小計	4	1,096	9	1,553	7	1,218	-22.2	-21.5
県	建設部	495	16,770	460	14,178	496	27,621	7.8	94.8
	農林水産部	203	7,688	189	7,335	230	10,461	21.7	42.6
	教育庁	34	4,750	19	1,160	4	494	-78.9	-57.4
	警察本部	12	194	17	299	14	1,790	-17.6	497.9
	生活環境部	5	37	3	74	5	79	66.7	7.5
	産業労働部	17	613	13	553	15	533	15.4	-3.5
	出納局	6	85	2	26	5	169	150.0	539.0
	企画振興部	1	9	0	0	0	0	-	-
	観光文化スポーツ部	0	0	5	810	0	0	-	-
	小計	773	30,149	708	24,437	769	41,150	8.6	68.4
市町村	市	465	17,818	408	16,449	492	24,864	20.6	51.2
	町	71	1,589	74	1,971	55	2,246	-25.7	13.9
	村	19	658	24	1,701	17	455	-29.2	-73.2
	小計	555	20,066	506	20,122	564	27,566	11.5	37.0
地方公社 計		0	0	5	506	0	0	-	-
その他	日本下水道事業団	2	94	2	396	2	19	0.0	-95.2
	期成同盟会、PTA及びその他の後援団体	0	0	0	0	1	64	-	-
	その他の公共団体	1	25	0	0	1	28	-	-
	社会福祉法人	1	29	1	12	5	1,410	400.0	11,453.7
	その他の補助法人	0	0	0	0	0	0	-	-
	その他の事務組合	5	201	2	1,038	3	1,689	50.0	62.7
	地方独立行政法人	5	782	1	4,371	2	130	100.0	-97.0
	その他の出資法人	3	86	4	98	3	95	-25.0	-2.4
	警察共済組合	0	0	1	31	0	0	-	-
	土地改良区	0	0	0	0	0	0	-	-
	森林組合(連合会)	0	0	0	0	1	12	-	-
	日本郵便(株)	7	448	1	19	3	130	200.0	584.9
	小計	24	1,668	12	5,967	21	3,582	75.0	-40.0
合計		1,547	67,532	1,422	68,177	1,548	91,656	8.9	34.4

2. 秋田県発注工事の取扱高

(1) 単月

[金額単位: 百万円]

	平成28年8月		平成29年8月		平成30年8月		対前年度増減率(%)	
	件数	請負金額	件数	請負金額	件数	請負金額	件数	請負金額
建設部	132	4,853	98	2,800	90	7,445	-8.2	165.8
農林水産部	55	1,372	34	930	44	1,864	29.4	100.2
教育庁	6	206	2	53	1	13	-50.0	-75.0
警察本部	3	69	2	81	1	74	-50.0	-8.7
生活環境部	2	7	0	0	2	46	-	-
産業労働部	4	143	4	120	3	113	-25.0	-5.9
出納局	1	19	0	0	1	38	-	-
企画振興部	1	9	0	0	0	0	-	-
観光文化スポーツ部	0	0	4	614	0	0	-	-
合計	204	6,682	144	4,602	142	9,595	-1.4	108.5



(2) 累計(部局別取扱高)

[金額単位:百万円]

		平成28年度		平成29年度		平成30年度		対前年度増減率(%)	
		件数	請負金額	件数	請負金額	件数	請負金額	件数	請負金額
建設部		15	3,215	14	2,463	42	13,754	200.0	458.2
農林水産部		6	964	3	501	5	863	66.7	72.4
教育庁		32	4,692	12	1,029	3	481	-75.0	-53.3
警察本部		12	194	17	299	14	1,790	-17.6	497.9
生活環境部		5	37	3	74	5	79	66.7	7.5
産業労働部		13	581	11	538	11	464	0.0	-13.7
出納局		6	85	2	26	5	169	150.0	539.0
観光文化スポーツ部		0	0	5	810	0	0	-	-
知事一計一		89	9,770	67	5,744	85	17,603	26.9	206.4
秋田地域 振興局	建設部	77	1,894	69	1,852	75	2,513	8.7	35.7
	農林水産部	34	951	29	1,810	30	1,583	3.4	-12.5
	その他	1	9	3	78	0	0	-	-
	小計	112	2,855	101	3,740	105	4,097	4.0	9.5
鹿角地域 振興局	建設部	46	1,454	37	1,013	42	1,193	13.5	17.8
	農林水産部	17	750	13	379	27	928	107.7	145.0
	その他	0	0	0	0	0	0	-	-
	小計	63	2,205	50	1,392	69	2,122	38.0	52.4
北秋田 地域 振興局	建設部	38	1,144	56	1,731	50	1,627	-10.7	-6.0
	農林水産部	20	792	31	1,004	29	1,119	-6.5	11.4
	その他	0	0	3	37	1	13	-66.7	-64.3
	小計	58	1,937	90	2,774	80	2,759	-11.1	-0.5
山本地域 振興局	建設部	47	1,203	34	1,261	39	1,221	14.7	-3.2
	農林水産部	23	772	19	622	38	1,726	100.0	177.5
	その他	0	0	0	0	0	0	-	-
	小計	70	1,976	53	1,883	77	2,948	45.3	56.5
由利地域 振興局	建設部	68	1,732	52	1,209	55	1,281	5.8	6.0
	農林水産部	28	760	28	607	25	1,139	-10.7	87.6
	その他	0	0	0	0	0	0	-	-
	小計	96	2,492	80	1,816	80	2,421	0.0	33.3
仙北地域 振興局	建設部	91	3,279	78	1,921	91	3,404	16.7	77.2
	農林水産部	31	859	30	805	42	1,591	40.0	97.6
	その他	2	58	1	14	0	0	-	-
	小計	124	4,196	109	2,741	133	4,995	22.0	82.2
平鹿地域 振興局	建設部	31	609	46	763	41	911	-10.9	19.4
	農林水産部	33	1,474	26	1,317	21	1,114	-19.2	-15.4
	その他	0	0	0	0	0	0	-	-
	小計	64	2,083	72	2,080	62	2,025	-13.9	-2.6
雄勝地域 振興局	建設部	63	1,580	59	1,388	46	1,210	-22.0	-12.8
	農林水産部	8	222	10	287	13	392	30.0	36.5
	その他	0	0	0	0	0	0	-	-
	小計	71	1,803	69	1,676	59	1,602	-14.5	-4.4
振興局一計一		658	19,550	624	18,106	665	22,974	6.6	26.9
その他		26	828	17	586	19	572	11.8	-2.4
合計		773	30,149	708	24,437	769	41,150	8.6	68.4

(注)各地域振興局管内の工事であっても、知事名で発注された案件については上段に含まれます。

3. 市町村発注工事の取扱高

■ 累計

[金額単位:百万円]

	平成28年度		平成29年度		平成30年度		対前年度増減率(%)		
	件数	請負金額	件数	請負金額	件数	請負金額	件数	請負金額	
市	秋田市	134	4,855	131	6,837	126	5,636	-3.8	-17.6
	能代市	49	1,475	39	1,691	43	891	10.3	-47.3
	大館市	37	1,211	28	1,087	40	2,072	42.9	90.5
	横手市	41	969	46	1,115	66	2,617	43.5	134.6
	男鹿市	14	328	15	406	11	254	-26.7	-37.5
	湯沢市	46	2,538	32	950	44	1,742	37.5	83.3
	鹿角市	8	383	14	882	12	1,024	-14.3	16.1
	由利本荘市	46	2,397	25	705	36	4,513	44.0	539.6
	潟上市	1	51	1	6	9	424	800.0	6,225.5
	大仙市	60	2,800	47	2,031	66	3,125	40.4	53.8
	北秋田市	5	434	12	385	16	1,169	33.3	203.3
	仙北市	21	339	12	133	15	1,091	25.0	714.9
	にかほ市	3	31	6	213	8	301	33.3	41.4
小計	465	17,818	408	16,449	492	24,864	20.6	51.2	
町	小坂町	9	153	6	214	4	251	-33.3	17.3
	藤里町	3	135	4	113	1	30	-75.0	-72.8
	八郎潟町	0	0	2	87	1	200	-50.0	129.6
	五城目町	8	135	5	103	10	98	100.0	-4.6
	羽後町	9	169	12	184	6	955	-50.0	419.2
	井川町	2	55	3	336	1	3	-66.7	-98.9
	美郷町	16	536	21	373	15	451	-28.6	20.7
	三種町	14	210	17	207	14	178	-17.6	-14.2
	八峰町	10	193	4	349	3	75	-25.0	-78.5
小計	71	1,589	74	1,971	55	2,246	-25.7	13.9	
村	上小阿仁村	3	24	1	411	1	5	0.0	-98.7
	大潟村	1	77	7	849	3	95	-57.1	-88.8
	東成瀬村	15	556	16	440	13	354	-18.8	-19.5
小計	19	658	24	1,701	17	455	-29.2	-73.2	
合計	555	20,066	506	20,122	564	27,566	11.5	37.0	

4. 東北6県の取扱高

(1) 単月

[金額単位:百万円]

	平成28年8月		平成29年8月		平成30年8月		対前年度増減率(%)	
	件数	請負金額	件数	請負金額	件数	請負金額	件数	請負金額
青森県	405	12,774	389	16,318	410	16,791	5.4	2.9
岩手県	438	20,112	509	32,516	417	30,841	-18.1	-5.2
宮城県	676	48,055	609	37,345	603	33,524	-1.0	-10.2
秋田県	377	13,660	300	12,050	315	17,353	5.0	44.0
山形県	405	17,483	378	17,501	367	16,471	-2.9	-5.9
福島県	634	106,855	611	33,286	607	69,010	-0.7	107.3
合計	2,935	218,942	2,796	149,018	2,719	183,992	-2.8	23.5

(2) 累計

[金額単位:百万円]

	平成28年度		平成29年度		平成30年度		対前年度増減率(%)	
	件数	請負金額	件数	請負金額	件数	請負金額	件数	請負金額
青森県	2,009	100,741	1,990	104,418	1,839	97,054	-7.6	-7.1
岩手県	2,384	294,194	2,552	334,923	2,330	272,044	-8.7	-18.8
宮城県	3,140	308,349	2,655	251,363	2,909	263,500	9.6	4.8
秋田県	1,547	67,532	1,422	68,177	1,548	91,656	8.9	34.4
山形県	1,797	97,711	1,751	97,593	1,730	98,302	-1.2	0.7
福島県	3,343	409,032	3,003	297,262	3,089	250,885	2.9	-15.6
合計	14,220	1,277,561	13,373	1,153,739	13,445	1,073,443	0.5	-7.0

公共工事の前払金保証・契約保証・契約保証予約

東日本建設業保証株式会社

秋田支店

〒010-0951 秋田市山王 4-3-10 秋田県建設業会館別館

TEL : 018-863-1000 FAX : 0120-027-623

ホームページアドレス <https://www.ejcs.co.jp>

