

前払金保証から見た

秋田県内の公共工事動向

平成 30 年 3 月実績



東日本建設業保証株式会社

秋 田 支 店

一 目 次

1. 発注者別取扱高

(1) 単月 P. 1

(2) 累計 P. 3

2. 秋田県発注工事の取扱高

(1) 単月 P. 5

(2) 累計 P. 6

3. 市町村発注工事の取扱高 P. 7

4. 東北6県の取扱高（単月・累計） P. 8

《表の見方》

☆取扱高(実績数値)は工事場所が秋田県内のものです。

☆対前年度増減率は円単位で算出したものです。

1. 発注者別取扱高

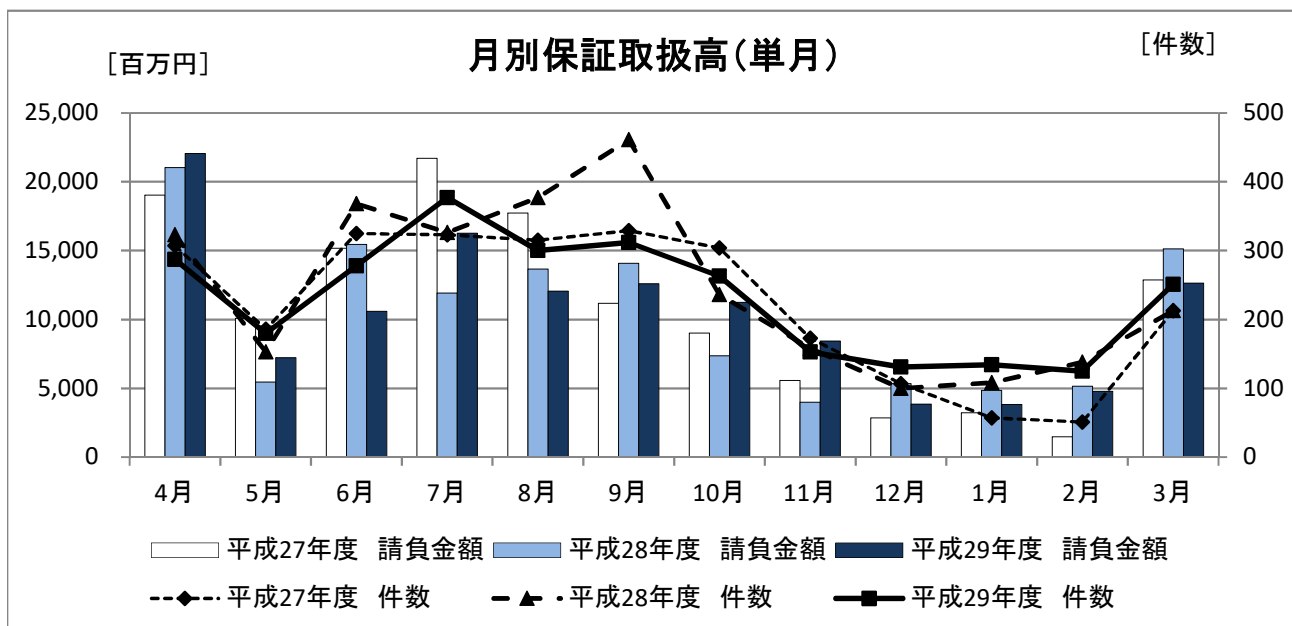
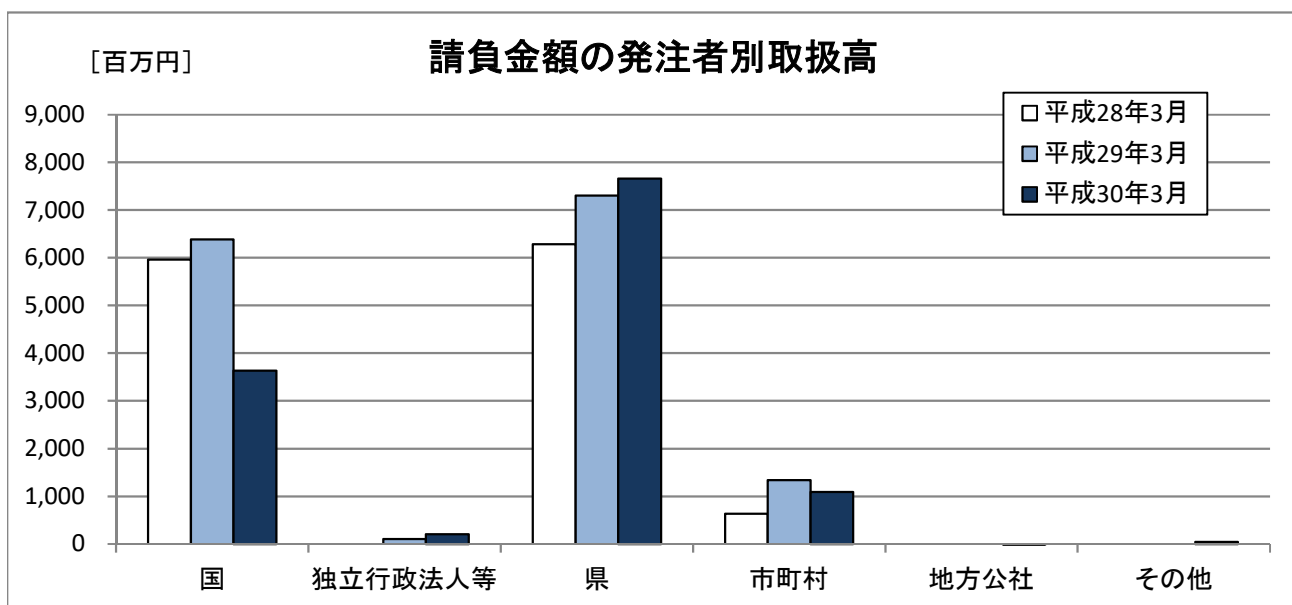
(1) 単月

3月の取扱高は、前年同月と比較し、件数が38件の増加、請負金額が2,506百万円の減少となった。

■ 概要

[金額単位: 百万円]

	平成28年3月		平成29年3月		平成30年3月		対前年度増減率(%)	
	件数	請負金額	件数	請負金額	件数	請負金額	件数	請負金額
国	44	5,964	48	6,385	26	3,635	-45.8	-43.1
独立行政法人等	0	0	1	108	2	208	100.0	92.9
県	158	6,283	138	7,304	166	7,659	20.3	4.9
市町村	11	633	26	1,338	57	1,091	119.2	-18.4
地方公社	0	0	0	0	-1	-11	-	-
その他	0	0	0	0	1	45	-	-
合計	213	12,881	213	15,135	251	12,629	17.8	-16.6



■内訳

[金額単位:百万円]

	平成28年3月		平成29年3月		平成30年3月		対前年度増減率(%)		
	件数	請負金額	件数	請負金額	件数	請負金額	件数	請負金額	
国	内閣府	0	0	0	0	0	0	-	-
	防衛省	0	0	0	0	0	0	-	-
	財務省	0	0	0	0	0	0	-	-
	農林水産省	10	409	20	2,632	10	296	-50.0	-88.7
	国土交通省	34	5,555	28	3,752	16	3,339	-42.9	-11.0
	最高裁判所	0	0	0	0	0	0	-	-
	環境省	0	0	0	0	0	0	-	-
	小計	44	5,964	48	6,385	26	3,635	-45.8	-43.1
独立行政法人等	国立大学法人	0	0	1	25	0	0	-	-
	東日本高速道路(株)	0	0	0	82	2	208	-	152.1
	宇宙航空研究開発機構	0	0	0	0	0	0	-	-
	雇用・能力開発機構	0	0	0	0	0	0	-	-
	高齢・障害・求職者雇用支援機構	0	0	0	0	0	0	-	-
	日本郵政(株)	0	0	0	0	0	0	-	-
	その他	0	0	0	0	0	0	-	-
	小計	0	0	1	108	2	208	100.0	92.9
県	建設部	68	2,273	64	2,671	74	3,197	15.6	19.7
	農林水産部	89	3,987	72	4,613	88	4,245	22.2	-8.0
	教育庁	0	0	1	8	4	216	300.0	2,312.2
	警察本部	0	0	0	0	0	0	-	-
	生活環境部	0	0	0	0	0	0	-	-
	産業労働部	1	21	1	10	0	0	-	-
	出納局	0	0	0	0	0	0	-	-
	企画振興部	0	0	0	0	0	0	-	-
	観光文化スポーツ部	0	0	0	0	0	0	-	-
	小計	158	6,283	138	7,304	166	7,659	20.3	4.9
市町村	市	9	561	24	1,329	46	988	91.7	-25.6
	町	1	67	2	9	10	79	400.0	767.8
	村	1	5	0	0	1	23	-	-
	小計	11	633	26	1,338	57	1,091	119.2	-18.4
地方公社 計		0	0	0	0	-1	-11	-	-
その他	日本下水道事業団	0	0	0	0	1	45	-	-
	期成同盟会・PTA及びその他の後援団体	0	0	0	0	0	0	-	-
	その他の公共団体	0	0	0	0	0	0	-	-
	社会福祉法人	0	0	0	0	0	0	-	-
	その他の補助法人	0	0	0	0	0	0	-	-
	その他の事務組合	0	0	0	0	0	0	-	-
	地方独立行政法人	0	0	0	0	0	0	-	-
	その他の出資法人	0	0	0	0	0	0	-	-
	警察共済組合	0	0	0	0	0	0	-	-
	土地改良区	0	0	0	0	0	0	-	-
	日本郵便(株)	0	0	0	0	0	0	-	-
	小計	0	0	0	0	1	45	-	-
合計		213	12,881	213	15,135	251	12,629	17.8	-16.6

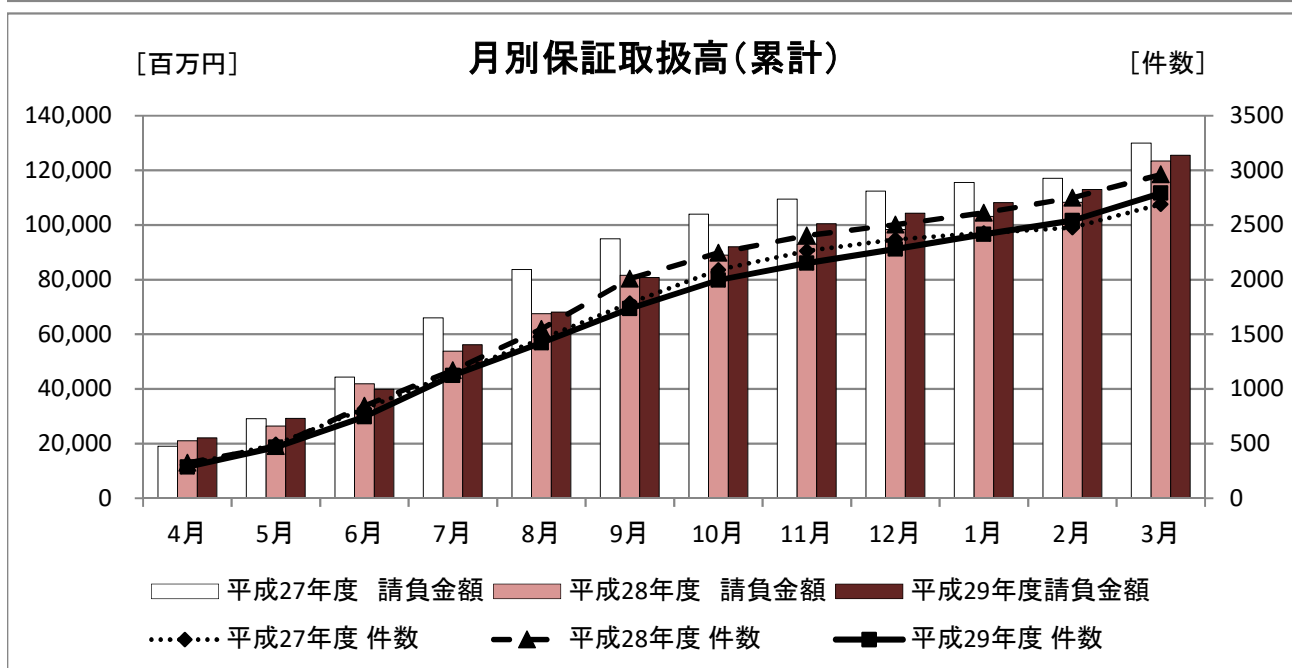
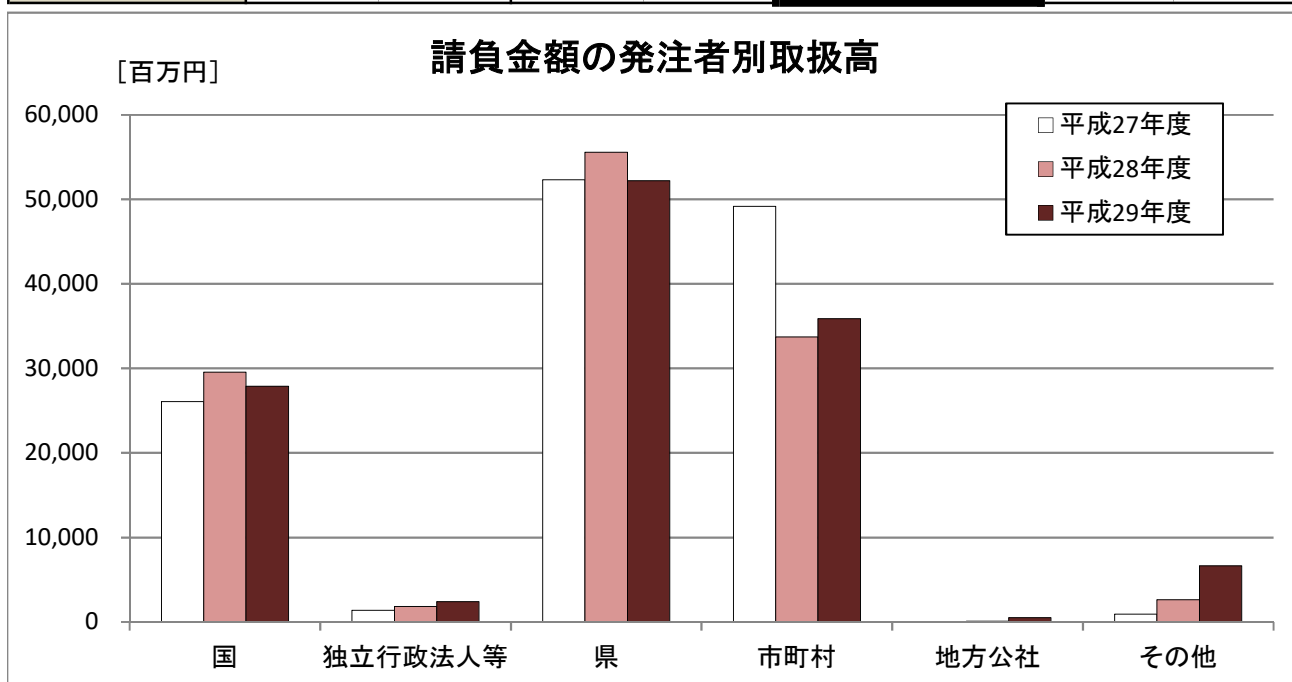
(2) 累計

3月末時点での累計取扱高は前年度と比較し、件数が170件の減少、請負金額が2,108百万円の増加となった。

■ 概要

[金額単位: 百万円]

	平成27年度		平成28年度		平成29年度		対前年度増減率(%)	
	件数	請負金額	件数	請負金額	件数	請負金額	件数	請負金額
国	306	26,059	361	29,576	296	27,910	-18.0	-5.6
独立行政法人等	18	1,378	9	1,852	27	2,397	200.0	29.4
県	1,426	52,315	1,570	55,584	1,443	52,199	-8.1	-6.1
市町村	913	49,166	981	33,717	1,001	35,891	2.0	6.4
地方公社	2	66	2	95	5	512	150.0	434.0
その他	25	944	38	2,619	19	6,643	-50.0	153.6
合計	2,690	129,929	2,961	123,446	2,791	125,555	-5.7	1.7



■内訳

[金額単位:百万円]

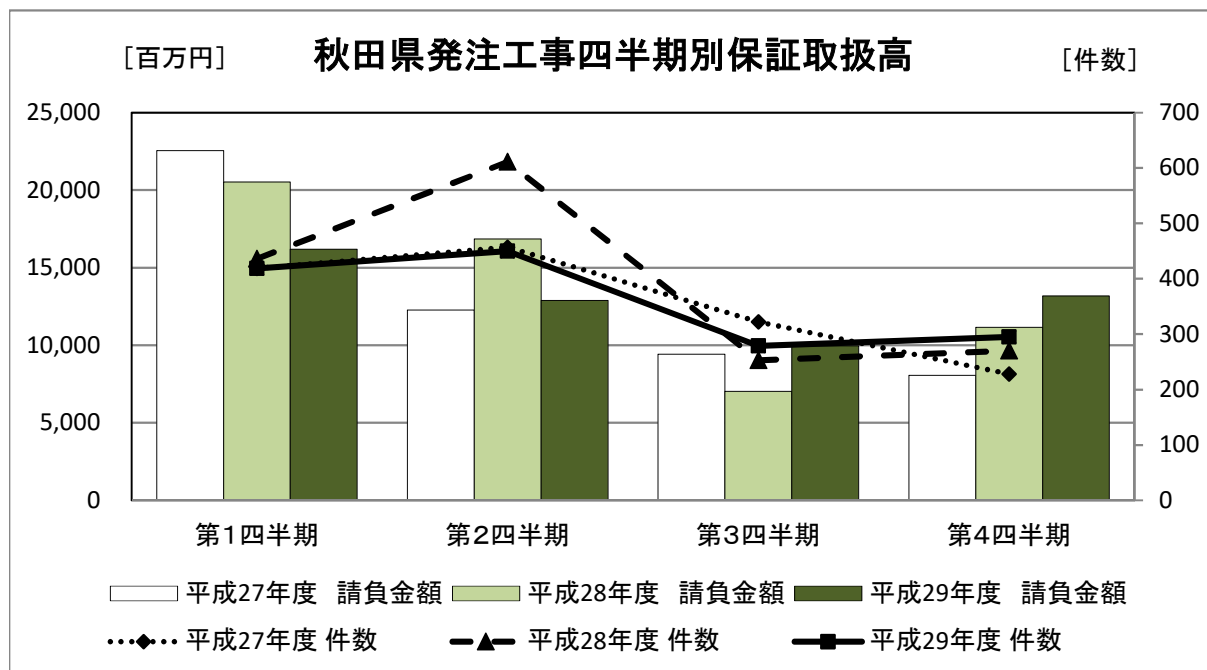
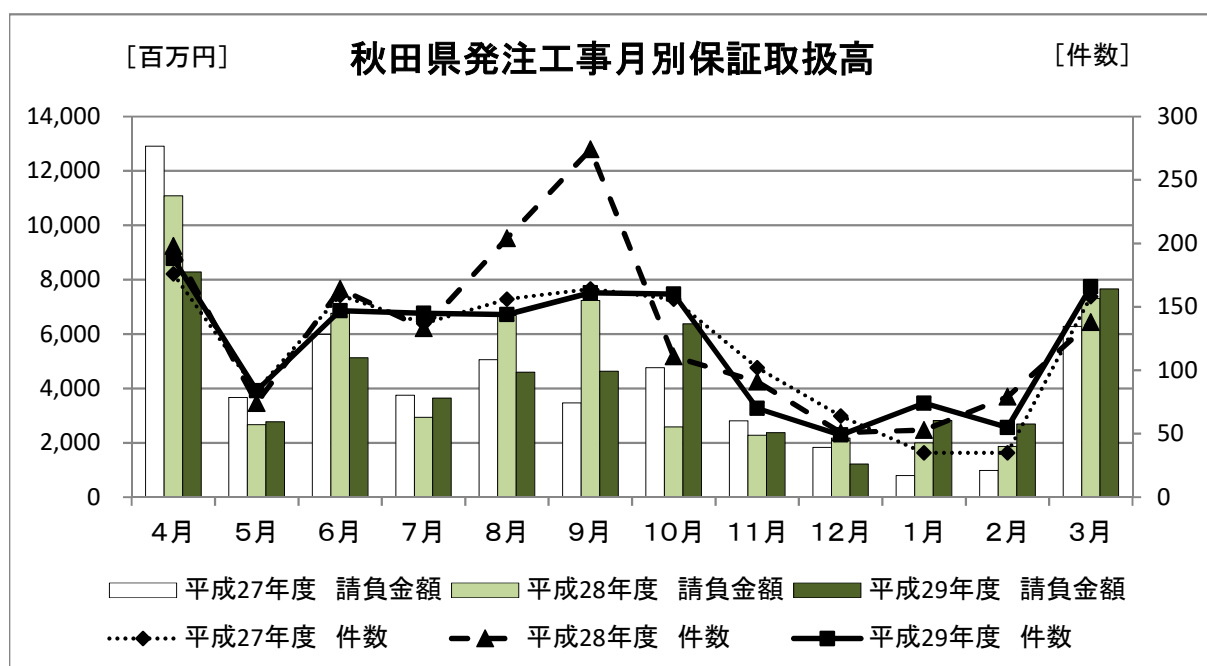
	平成27年度		平成28年度		平成29年度		対前年度増減率(%)		
	件数	請負金額	件数	請負金額	件数	請負金額	件数	請負金額	
国	内閣府	0	0	0	0	0	0	-	-
	防衛省	5	184	3	178	4	600	33.3	235.7
	財務省	2	22	4	121	2	18	-50.0	-85.0
	農林水産省	113	5,175	133	6,983	121	4,943	-9.0	-29.2
	国土交通省	185	20,646	219	22,219	168	22,305	-23.3	0.4
	最高裁判所	1	30	1	65	0	0	-	-
	環境省	0	0	1	8	1	42	0.0	413.0
小計	306	26,059	361	29,576	296	27,910	-18.0	-5.6	
独立行政法人等	国立大学法人	9	766	3	50	10	1,113	233.3	2,122.0
	東日本高速道路(株)	8	574	5	1,800	12	1,216	140.0	-32.4
	宇宙航空研究開発機構	0	0	0	0	0	0	-	-
	雇用・能力開発機構	0	0	0	0	0	0	-	-
	高齢・障害・求職者雇用支援機構	1	37	1	2	2	24	100.0	930.6
	日本郵政(株)	0	0	0	0	1	26	-	-
	その他	0	0	0	0	2	15	-	-
小計	18	1,378	9	1,852	27	2,397	200.0	29.4	
県	建設部	903	27,624	980	31,275	899	29,980	-8.3	-4.1
	農林水産部	419	14,357	490	17,797	451	17,623	-8.0	-1.0
	教育庁	39	8,207	46	4,991	31	1,866	-32.6	-62.6
	警察本部	24	1,101	15	303	18	306	20.0	1.1
	生活環境部	9	158	6	42	11	423	83.3	906.4
	産業労働部	31	851	25	1,073	23	870	-8.0	-18.9
	出納局	1	14	7	91	3	32	-57.1	-64.6
	企画振興部	0	0	1	9	0	0	-	-
	観光文化スポーツ部	0	0	0	0	7	1,096	-	-
小計	1,426	52,315	1,570	55,584	1,443	52,199	-8.1	-6.1	
市町村	市	755	43,734	825	29,970	812	30,896	-1.6	3.1
	町	124	4,070	131	2,885	161	3,074	22.9	6.6
	村	34	1,361	25	862	28	1,921	12.0	122.8
	小計	913	49,166	981	33,717	1,001	35,891	2.0	6.4
地方公社 計	2	66	2	95	5	512	150.0	434.0	
その他	日本下水道事業団	3	68	3	293	4	476	33.3	62.6
	期成同盟会・PTA及びその他の後援団体	1	16	0	0	0	0	-	-
	その他の公共団体	0	0	1	25	0	0	-	-
	社会福祉法人	2	135	2	46	2	314	0.0	574.8
	その他の補助法人	2	33	1	3	1	5	0.0	50.8
	その他の事務組合	2	31	6	274	2	1,038	-66.7	278.7
	地方独立行政法人	3	147	6	849	2	4,452	-66.7	424.4
	その他の出資法人	4	152	4	111	4	98	0.0	-11.5
	警察共済組合	1	104	1	132	3	238	200.0	79.4
	土地改良区	0	0	0	0	0	0	-	-
	日本郵便(株)	7	253	14	883	1	19	-92.9	-97.8
小計	25	944	38	2,619	19	6,643	-50.0	153.6	
合計	2,690	129,929	2,961	123,446	2,791	125,555	-5.7	1.7	

2. 秋田県発注工事の取扱高

(1) 単月

[金額単位:百万円]

	平成28年3月		平成29年3月		平成30年3月		対前年度増減率(%)	
	件数	請負金額	件数	請負金額	件数	請負金額	件数	請負金額
建設部	68	2,273	64	2,671	74	3,197	15.6	19.7
農林水産部	89	3,987	72	4,613	88	4,245	22.2	-8.0
教育庁	0	0	1	8	4	216	300.0	2312.2
警察本部	0	0	0	0	0	0	-	-
生活環境部	0	0	0	0	0	0	-	-
産業労働部	1	21	1	10	0	0	-	-
出納局	0	0	0	0	0	0	-	-
合計	158	6,283	138	7,304	166	7,659	20.3	4.9



(2) 累計(部局別取扱高)

[金額単位:千円]

		平成27年度		平成28年度		平成29年度		対前年度増減率(%)	
		件数	請負金額	件数	請負金額	件数	請負金額	件数	請負金額
建設部		20	3,412,330	27	4,895,297	37	7,299,778	37.0	49.1
農林水産部		1	8,100	6	964,922	4	549,691	-33.3	-43.0
教育庁		29	7,962,259	39	4,868,586	20	1,638,592	-48.7	-66.3
警察本部		24	1,101,217	15	303,752	18	306,957	20.0	1.1
生活環境部		9	158,495	6	42,087	11	423,587	83.3	906.4
産業労働部		14	701,948	20	1,031,824	16	811,925	-20.0	-21.3
出納局		1	14,688	7	91,472	2	26,498	-71.4	-71.0
観光文化スポーツ部		0	0	0	0	7	1,096,622	-	-
知事一計一		98	13,359,040	120	12,197,944	115	12,153,654	-4.2	-0.4
秋田地域 振興局	建設部	144	4,180,544	160	3,649,803	149	3,448,440	-6.9	-5.5
	農林水産部	66	2,367,715	87	2,786,573	70	3,271,619	-19.5	17.4
	その他	4	59,868	3	30,018	4	113,270	33.3	277.3
	小計	214	6,608,128	250	6,466,395	223	6,833,329	-10.8	5.7
鹿角地域 振興局	建設部	76	1,889,345	73	2,159,571	70	1,605,270	-4.1	-25.7
	農林水産部	28	878,952	33	1,276,084	19	547,806	-42.4	-57.1
	その他	0	0	0	0	0	0	-	-
	小計	104	2,768,298	106	3,435,656	89	2,153,077	-16.0	-37.3
北秋田 地域 振興局	建設部	99	3,062,822	100	3,270,015	104	3,023,963	4.0	-7.5
	農林水産部	21	554,042	36	1,315,312	51	1,911,368	41.7	45.3
	その他	2	24,585	1	11,296	3	37,549	200.0	232.4
	小計	122	3,641,450	137	4,596,624	158	4,972,882	15.3	8.2
山本地域 振興局	建設部	94	2,574,114	89	2,408,964	65	2,098,290	-27.0	-12.9
	農林水産部	46	2,132,220	51	2,029,338	36	1,161,085	-29.4	-42.8
	その他	0	0	0	0	0	0	-	-
	小計	140	4,706,334	140	4,438,303	101	3,259,376	-27.9	-26.6
由利地域 振興局	建設部	112	2,794,788	121	3,107,251	114	2,882,930	-5.8	-7.2
	農林水産部	49	1,473,641	48	1,300,485	60	1,634,467	25.0	25.7
	その他	0	0	0	0	0	0	-	-
	小計	161	4,268,430	169	4,407,737	174	4,517,398	3.0	2.5
仙北地域 振興局	建設部	149	3,910,954	175	5,519,660	160	4,652,589	-8.6	-15.7
	農林水産部	156	5,764,276	140	5,080,648	131	5,413,654	-6.4	6.6
	その他	0	0	4	91,453	5	82,690	25.0	-9.6
	小計	305	9,675,231	319	10,691,762	296	10,148,933	-7.2	-5.1
平鹿地域 振興局	建設部	80	2,331,647	78	1,838,333	78	1,894,774	0.0	3.1
	農林水産部	30	610,576	64	2,484,778	53	2,374,126	-17.2	-4.5
	その他	4	160,941	0	0	0	0	-	-
	小計	114	3,103,166	142	4,323,112	131	4,268,900	-7.7	-1.3
雄勝地域 振興局	建設部	96	2,358,392	115	2,860,076	93	2,215,561	-19.1	-22.5
	農林水産部	21	545,050	21	414,234	27	759,683	28.6	83.4
	その他	0	0	0	0	0	0	-	-
	小計	117	2,903,443	136	3,274,310	120	2,975,245	-11.8	-9.1
振興局一計一		1,277	37,674,481	1,399	41,633,902	1,292	39,129,144	-7.6	-6.0
その他		51	1,281,820	51	1,753,072	36	916,942	-29.4	-47.7
合計		1,426	52,315,343	1,570	55,584,918	1,443	52,199,741	-8.1	-6.1

(注)各地域振興局管内の工事であっても、知事名で発注された案件については上段に含まれます。

3. 市町村発注工事の取扱高

■ 累計

[金額単位:百万円]

		平成27年度		平成28年度		平成29年度		対前年度増減率(%)	
		件数	請負金額	件数	請負金額	件数	請負金額	件数	請負金額
市	秋田市	184	14,587	246	7,458	225	9,912	-8.5	32.9
	能代市	82	3,854	87	2,360	77	2,653	-11.5	12.4
	大館市	65	2,010	62	2,097	70	2,010	12.9	-4.1
	横手市	56	8,505	66	1,726	73	1,775	10.6	2.8
	男鹿市	33	1,919	26	730	22	1,001	-15.4	37.1
	湯沢市	65	1,910	69	3,091	46	1,260	-33.3	-59.2
	鹿角市	49	2,041	14	546	26	2,050	85.7	275.5
	由利本荘市	58	4,266	81	5,806	87	4,496	7.4	-22.6
	潟上市	1	18	1	51	2	17	100.0	-66.7
	大仙市	84	2,341	92	3,606	107	3,224	16.3	-10.6
	北秋田市	19	883	20	935	28	701	40.0	-25.1
	仙北市	52	1,208	54	1,491	40	1,479	-25.9	-0.7
	にかほ市	7	188	7	67	9	312	28.6	363.2
小計		755	43,734	825	29,970	812	30,896	-1.6	3.1
町	小坂町	10	205	11	170	11	270	0.0	58.9
	藤里町	8	299	7	214	5	247	-28.6	15.3
	八郎潟町	1	4	2	19	4	167	100.0	777.0
	五城目町	10	208	11	159	53	495	381.8	210.9
	羽後町	19	368	16	234	16	254	0.0	8.5
	井川町	5	109	3	64	7	379	133.3	487.0
	美郷町	27	881	35	1,024	32	547	-8.6	-46.6
	三種町	25	851	32	748	25	312	-21.9	-58.2
	八峰町	19	1,141	14	250	8	400	-42.9	59.8
小計		124	4,070	131	2,885	161	3,074	22.9	6.6
村	上小阿仁村	5	106	4	111	2	435	-50.0	290.3
	大潟村	6	263	1	77	8	1,023	700.0	1,218.9
	東成瀬村	23	990	20	673	18	462	-10.0	-31.2
小計		34	1,361	25	862	28	1,921	12.0	122.8
合計		913	49,166	981	33,717	1,001	35,891	2.0	6.4

4. 東北6県の取扱高

(1) 単月

[金額単位:百万円]

	平成28年3月		平成29年3月		平成30年3月		対前年度増減率(%)	
	件数	請負金額	件数	請負金額	件数	請負金額	件数	請負金額
青森県	156	6,905	173	11,732	199	7,041	15.0	-40.0
岩手県	182	61,512	153	39,864	126	23,571	-17.6	-40.9
宮城県	579	87,086	614	80,417	464	81,383	-24.4	1.2
秋田県	213	12,881	213	15,135	251	12,629	17.8	-16.6
山形県	146	6,637	216	12,483	134	9,261	-38.0	-25.8
福島県	424	79,041	458	59,564	299	67,224	-34.7	12.9
合計	1,700	254,066	1,827	219,198	1,473	201,111	-19.4	-8.3

(2) 累計

[金額単位:百万円]

	平成27年度		平成28年度		平成29年度		対前年度増減率(%)	
	件数	請負金額	件数	請負金額	件数	請負金額	件数	請負金額
青森県	3,764	151,727	3,826	177,083	3,722	171,167	-2.7	-3.3
岩手県	4,789	513,617	4,629	481,773	4,967	506,372	7.3	5.1
宮城県	7,242	796,304	7,575	702,768	6,652	605,871	-12.2	-13.8
秋田県	2,690	129,929	2,961	123,446	2,791	125,555	-5.7	1.7
山形県	3,476	138,434	3,595	172,628	3,296	152,663	-8.3	-11.6
福島県	7,108	781,401	7,240	845,538	6,579	607,627	-9.1	-28.1
合計	29,069	2,511,416	29,826	2,503,239	28,007	2,169,258	-6.1	-13.3

公共工事の前払金保証・契約保証・契約保証予約

東日本建設業保証株式会社

秋 田 支 店

〒010-0951 秋田市山王 4-3-10 秋田県建設業会館別館

TEL : 018-863-1000 FAX : 0120-027-623

ホームページアドレス <http://www.ejcs.co.jp>

