

前払金保証から見た

秋田県内の公共工事動向

平成 29 年 12 月実績



東日本建設業保証株式会社

秋 田 支 店

一 目 次

1. 発注者別取扱高

- (1) 単月 P. 1
- (2) 累計 P. 3

2. 秋田県発注工事の取扱高

- (1) 単月 P. 5
- (2) 累計 P. 6

3. 市町村発注工事の取扱高 P. 7

4. 東北6県の取扱高（単月・累計） P. 8

《表の見方》

☆取扱高(実績数値)は工事場所が秋田県内のものです。

☆対前年度増減率は円単位で算出したものです。

1. 発注者別取扱高

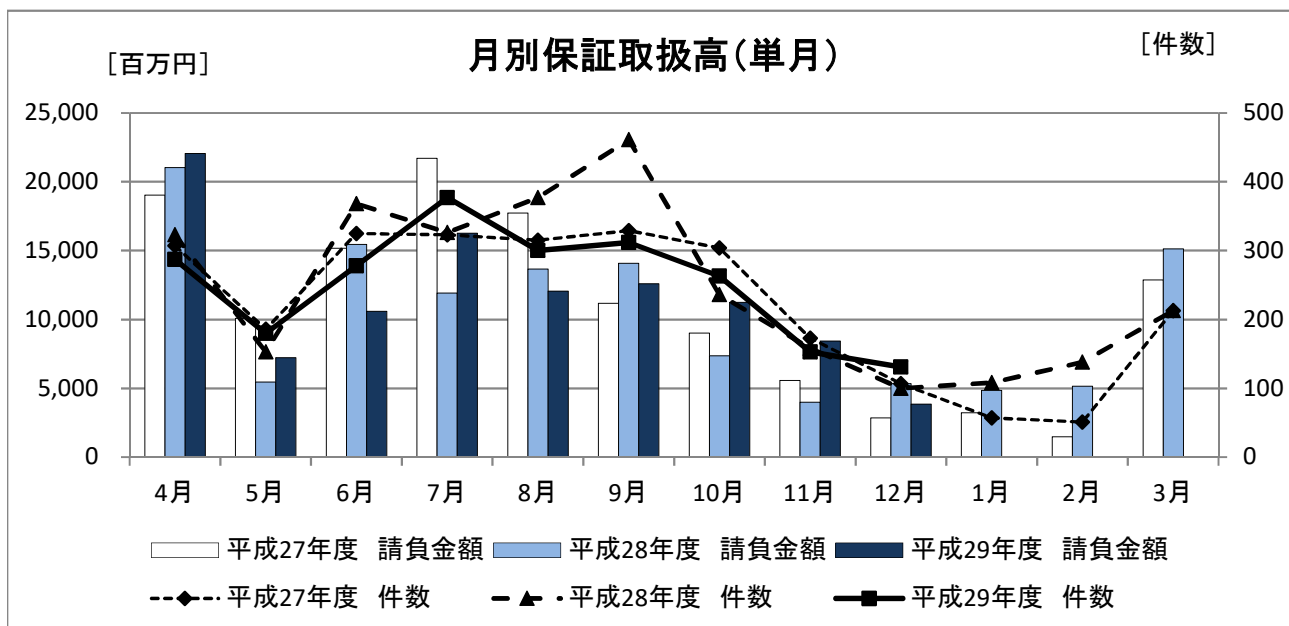
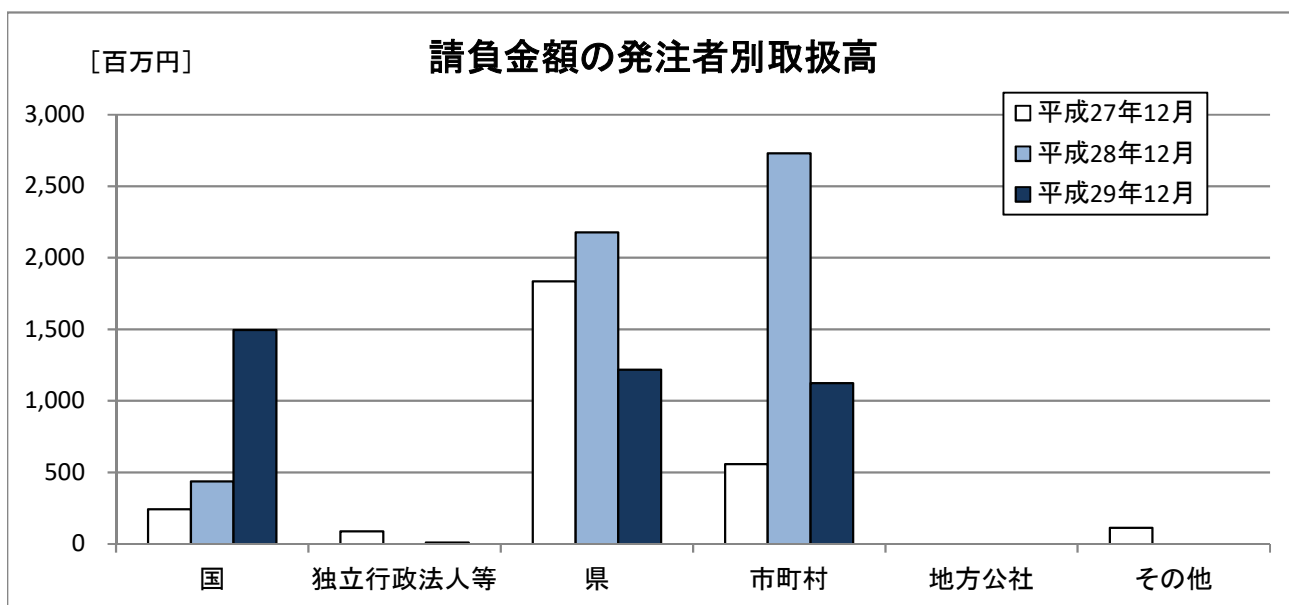
(1) 単月

12月の取扱高は、前年同月と比較し、件数が31件の増加、請負金額が1,498百万円の減少となった。

■ 概要

[金額単位: 百万円]

	平成27年12月		平成28年12月		平成29年12月		対前年度増減率(%)	
	件数	請負金額	件数	請負金額	件数	請負金額	件数	請負金額
国	5	243	5	438	10	1,496	100.0	241.4
独立行政法人等	2	89	0	0	1	11	-	-
県	64	1,836	51	2,178	49	1,217	-3.9	-44.1
市町村	34	558	44	2,730	71	1,123	61.4	-58.9
地方公社	0	0	0	0	0	0	-	-
その他	2	114	0	0	0	0	-	-
合計	107	2,842	100	5,347	131	3,848	31.0	-28.0



■内訳

[金額単位:百万円]

		平成27年12月		平成28年12月		平成29年12月		対前年度増減率(%)	
		件数	請負金額	件数	請負金額	件数	請負金額	件数	請負金額
国	内閣府	0	0	0	0	0	0	-	-
	防衛省	1	17	1	88	0	0	-	-
	財務省	0	0	0	0	0	0	-	-
	農林水産省	0	0	0	0	1	3	-	-
	国土交通省	4	226	4	349	9	1,493	125.0	326.7
	最高裁判所	0	0	0	0	0	0	-	-
	環境省	0	0	0	0	0	0	-	-
	小計	5	243	5	438	10	1,496	100.0	241.4
独立 行政 法人 等	国立大学法人	1	52	0	0	0	0	-	-
	東日本高速道路(株)	0	0	0	0	0	0	-	-
	宇宙航空研究開発機構	0	0	0	0	0	0	-	-
	雇用・能力開発機構	0	0	0	0	0	0	-	-
	高齢・障害・ 求職者雇用支援機構	1	37	0	0	0	0	-	-
	その他	0	0	0	0	1	11	-	-
小計	2	89	0	0	1	11	-	-	
県	建設部	42	1,313	35	1,559	29	908	-17.1	-41.8
	農林水産部	21	516	12	300	13	127	8.3	-57.5
	教育庁	0	0	2	95	1	29	-50.0	-69.2
	警察本部	0	0	0	0	0	0	-	-
	生活環境部	0	0	0	0	3	35	-	-
	産業労働部	1	6	2	222	2	111	0.0	-50.1
	出納局	0	0	0	0	1	5	-	-
	企画振興部	0	0	0	0	0	0	-	-
	観光文化スポーツ部	0	0	0	0	0	0	-	-
	小計	64	1,836	51	2,178	49	1,217	-3.9	-44.1
市 町 村	市	30	514	35	2,651	54	981	54.3	-63.0
	町	4	43	9	78	17	141	88.9	79.9
	村	0	0	0	0	0	0	-	-
	小計	34	558	44	2,730	71	1,123	61.4	-58.9
地方公社 計		0	0	0	0	0	0	-	-
その他	日本下水道事業団	0	0	0	0	0	0	-	-
	期成同盟会、PTA及び その他の後援団体	0	0	0	0	0	0	-	-
	その他の公共団体	0	0	0	0	0	0	-	-
	社会福祉法人	0	0	0	0	0	0	-	-
	その他の補助法人	0	0	0	0	0	0	-	-
	その他の事務組合	0	0	0	0	0	0	-	-
	地方独立行政法人	1	9	0	0	0	0	-	-
	その他の出資法人	0	0	0	0	0	0	-	-
	警察共済組合	1	104	0	0	0	0	-	-
	土地改良区	0	0	0	0	0	0	-	-
	日本郵便(株)	0	0	0	0	0	0	-	-
小計	2	114	0	0	0	0	-	-	
合計		107	2,842	100	5,347	131	3,848	31.0	-28.0

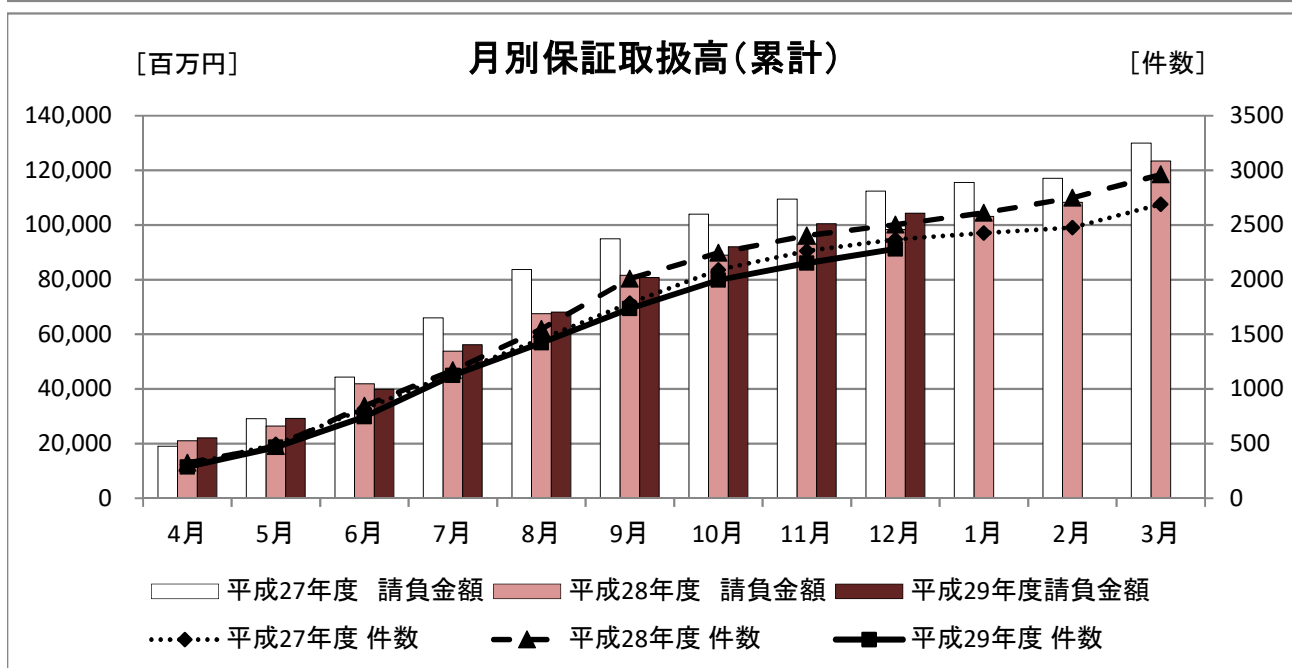
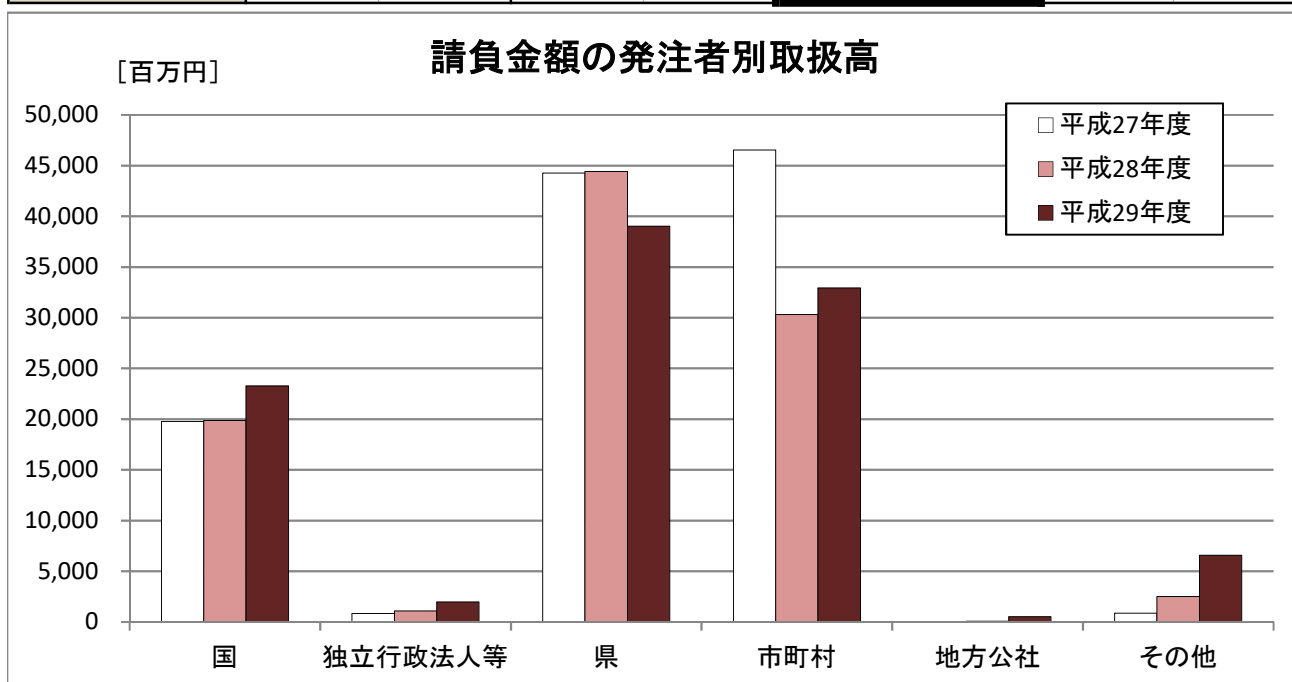
(2) 累計

12月末時点での累計取扱高は、前年度と比較し、件数が221件の減少、請負金額が5,999百万円の増加となっている。

■ 概要

[金額単位: 百万円]

	平成27年度		平成28年度		平成29年度		対前年度増減率(%)	
	件数	請負金額	件数	請負金額	件数	請負金額	件数	請負金額
国	259	19,777	274	19,863	260	23,262	-5.1	17.1
独立行政法人等	15	830	6	1,102	22	1,968	266.7	78.6
県	1,198	44,251	1,300	44,421	1,148	39,029	-11.7	-12.1
市町村	871	46,548	883	30,321	827	32,919	-6.3	8.6
地方公社	2	66	2	95	6	524	200.0	446.3
その他	24	869	37	2,497	18	6,597	-51.4	164.1
合計	2,369	112,343	2,502	98,303	2,281	104,302	-8.8	6.1



■内訳

[金額単位:百万円]

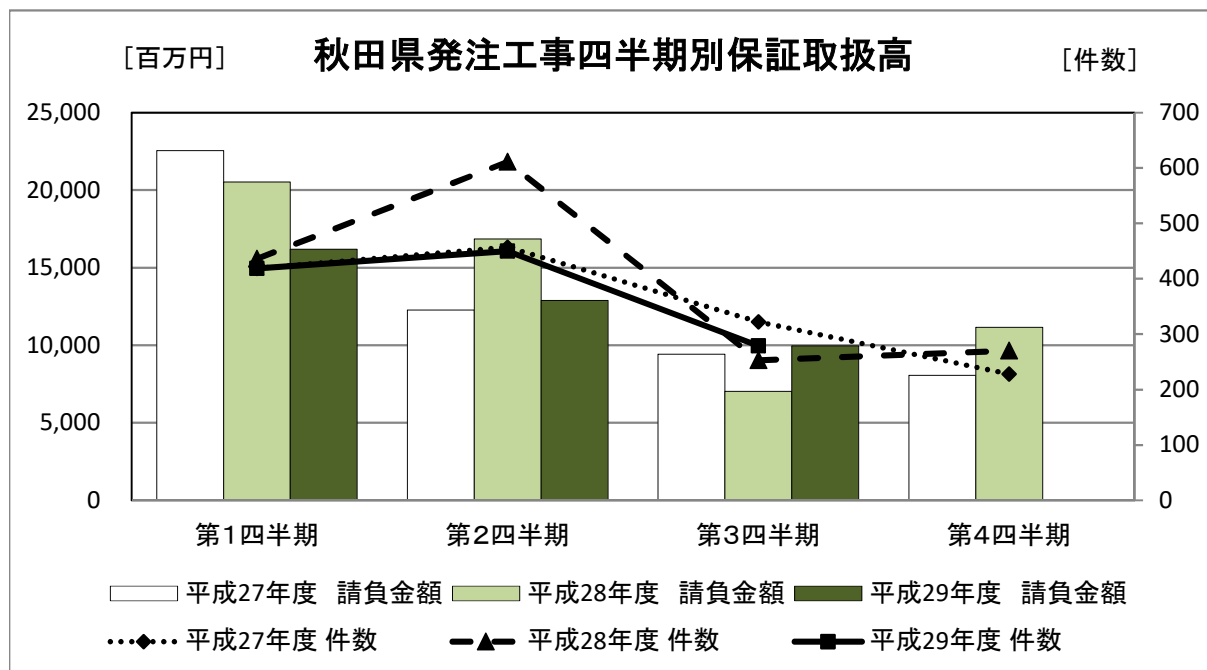
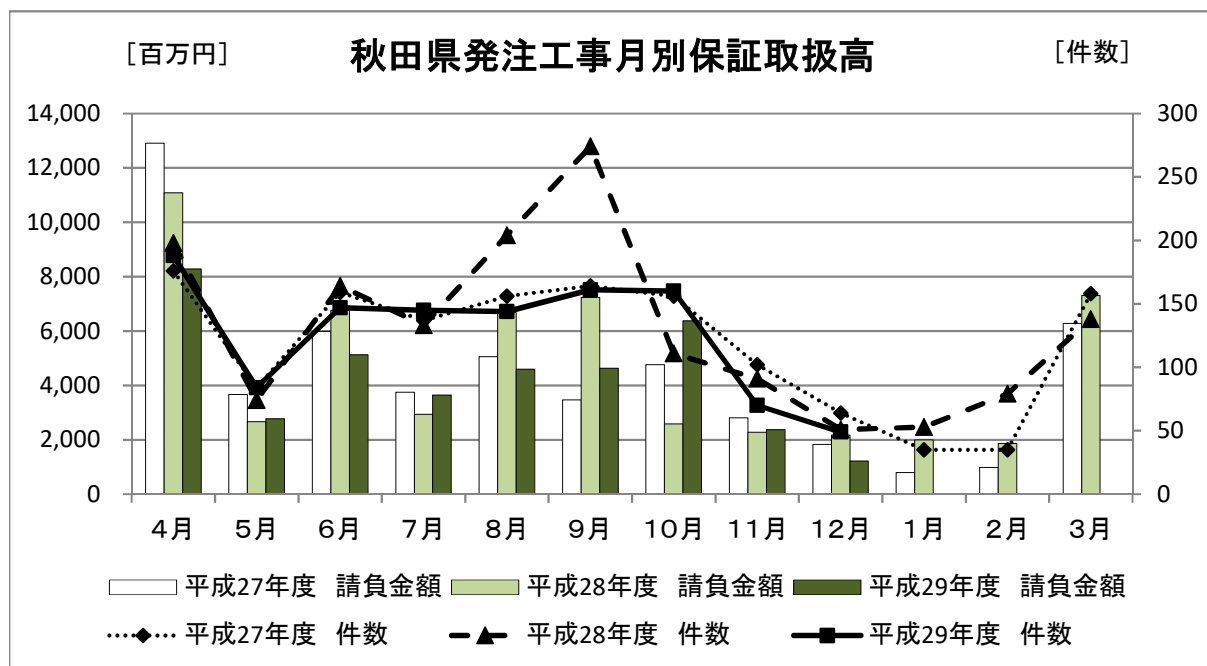
		平成27年度		平成28年度		平成29年度		対前年度増減率(%)	
		件数	請負金額	件数	請負金額	件数	請負金額	件数	請負金額
国	内閣府	0	0	0	0	0	0	-	-
	防衛省	4	161	2	94	3	478	50.0	404.0
	財務省	2	22	4	121	2	18	-50.0	-85.0
	農林水産省	102	4,740	99	3,842	109	4,638	10.1	20.7
	国土交通省	150	14,822	168	15,795	145	18,084	-13.7	14.5
	最高裁判所	1	30	0	0	0	0	-	-
	環境省	0	0	1	8	1	42	0.0	413.0
	小計	259	19,777	274	19,863	260	23,262	-5.1	17.1
独立 行政 法人 等	国立大学法人	6	218	2	24	9	1,071	350.0	4,227.8
	東日本高速道路(株)	8	574	3	1,075	9	856	200.0	-20.3
	宇宙航空研究開発機構	0	0	0	0	0	0	-	-
	雇用・能力開発機構	0	0	0	0	0	0	-	-
	高齢・障害・ 求職者雇用支援機構	1	37	1	2	2	24	100.0	930.6
	その他	0	0	0	0	2	15	-	-
	小計	15	830	6	1,102	22	1,968	266.7	78.6
県	建設部	781	23,761	836	25,858	705	21,731	-15.7	-16.0
	農林水産部	321	10,274	366	12,070	356	13,216	-2.7	9.5
	教育庁	39	8,207	45	4,982	25	1,351	-44.4	-72.9
	警察本部	19	1,046	15	303	18	306	20.0	1.1
	生活環境部	9	158	6	42	11	423	83.3	906.4
	産業労働部	28	787	24	1,063	23	870	-4.2	-18.1
	出納局	1	14	7	91	3	32	-57.1	-64.6
	企画振興部	0	0	1	9	0	0	-	-
	観光文化スポーツ部	0	0	0	0	7	1,096	-	-
	小計	1,198	44,251	1,300	44,421	1,148	39,029	-11.7	-12.1
市 町 村	市	721	41,687	742	26,837	672	28,198	-9.4	5.1
	町	120	3,533	116	2,621	128	2,824	10.3	7.7
	村	30	1,327	25	862	27	1,897	8.0	120.1
		小計	871	46,548	883	30,321	827	32,919	-6.3
	地方公社 計	2	66	2	95	6	524	200.0	446.3
その他	日本下水道事業団	3	68	3	293	3	430	0.0	47.0
	期成同盟会、PTA及び その他の後援団体	1	16	0	0	0	0	-	-
	その他の公共団体	0	0	1	25	0	0	-	-
	社会福祉法人	2	135	2	46	2	314	0.0	574.8
	その他の補助法人	2	33	1	3	1	5	0.0	50.8
	その他の事務組合	2	31	5	201	2	1,038	-60.0	415.9
	地方独立行政法人	2	72	6	849	2	4,452	-66.7	424.4
	その他の出資法人	4	152	4	111	4	98	0.0	-11.5
	警察共済組合	1	104	1	132	3	238	200.0	79.4
	土地改良区	0	0	0	0	0	0	-	-
	日本郵便(株)	7	253	14	834	1	19	-92.9	-97.7
	小計	24	869	37	2,497	18	6,597	-51.4	164.1
	合計	2,369	112,343	2,502	98,303	2,281	104,302	-8.8	6.1

2. 秋田県発注工事の取扱高

(1) 単月

[金額単位:百万円]

	平成27年12月		平成28年12月		平成29年12月		対前年度増減率(%)	
	件数	請負金額	件数	請負金額	件数	請負金額	件数	請負金額
建設部	42	1,313	35	1,559	29	908	-17.1	-41.8
農林水産部	21	516	12	300	13	127	8.3	-57.5
教育庁	0	0	2	95	1	29	-50.0	-69.2
警察本部	0	0	0	0	0	0	-	-
生活環境部	0	0	0	0	3	35	-	-
産業労働部	1	6	2	222	2	111	0.0	-50.1
出納局	0	0	0	0	1	5	-	-
合計	64	1,836	51	2,178	49	1,217	-3.9	-44.1



(2) 累計(部局別取扱高)

[金額単位:千円]

		平成27年度		平成28年度		平成29年度		対前年度増減率(%)	
		件数	請負金額	件数	請負金額	件数	請負金額	件数	請負金額
建設部		18	3,069,206	22	4,005,393	24	4,090,349	9.1	2.1
農林水産部		1	8,100	6	964,922	3	501,091	-50.0	-48.1
教育庁		29	7,962,259	38	4,859,622	14	1,123,798	-63.2	-76.9
警察本部		19	1,046,890	15	303,752	18	306,957	20.0	1.1
生活環境部		9	158,495	6	42,087	11	423,587	83.3	906.4
産業労働部		11	637,656	19	1,021,564	16	811,925	-15.8	-20.5
出納局		1	14,688	7	91,472	2	26,498	-71.4	-71.0
観光文化スポーツ部		0	0	0	0	7	1,096,622	-	-
知事一計一		88	12,897,297	113	11,288,816	95	8,380,831	-15.9	-25.8
秋田地域 振興局	建設部	125	3,619,664	143	3,260,622	114	2,688,483	-20.3	-17.5
	農林水産部	58	1,864,773	74	2,137,567	56	2,655,262	-24.3	24.2
	その他	4	59,868	3	30,018	4	113,270	33.3	277.3
	小計	187	5,544,306	220	5,428,207	174	5,457,015	-20.9	0.5
鹿角地域 振興局	建設部	70	1,779,237	59	1,722,454	61	1,432,669	3.4	-16.8
	農林水産部	25	687,317	24	875,669	18	516,788	-25.0	-41.0
	その他	0	0	0	0	0	0	-	-
	小計	95	2,466,554	83	2,598,123	79	1,949,458	-4.8	-25.0
北秋田 地域 振興局	建設部	86	2,504,379	81	2,542,474	84	2,603,093	3.7	2.4
	農林水産部	15	348,962	32	1,121,852	46	1,758,818	43.8	56.8
	その他	2	24,585	1	11,296	3	37,549	200.0	232.4
	小計	103	2,877,926	114	3,675,623	133	4,399,461	16.7	19.7
山本地域 振興局	建設部	75	2,039,622	76	2,003,714	50	1,633,745	-34.2	-18.5
	農林水産部	32	1,478,822	33	1,058,466	34	1,101,926	3.0	4.1
	その他	0	0	0	0	0	0	-	-
	小計	107	3,518,444	109	3,062,181	84	2,735,671	-22.9	-10.7
由利地域 振興局	建設部	103	2,558,259	106	2,647,416	73	1,705,060	-31.1	-35.6
	農林水産部	45	1,430,765	42	1,080,714	52	1,118,213	23.8	3.5
	その他	0	0	0	0	0	0	-	-
	小計	148	3,989,025	148	3,728,131	125	2,823,273	-15.5	-24.3
仙北地域 振興局	建設部	115	2,898,424	143	4,561,484	120	3,246,394	-16.1	-28.8
	農林水産部	99	3,476,088	84	2,387,646	83	3,130,235	-1.2	31.1
	その他	0	0	4	91,453	5	82,690	25.0	-9.6
	小計	214	6,374,512	231	7,040,584	208	6,459,320	-10.0	-8.3
平鹿地域 振興局	建設部	75	2,281,003	68	1,488,925	65	1,490,271	-4.4	0.1
	農林水産部	27	500,558	47	1,890,403	40	1,777,156	-14.9	-6.0
	その他	4	160,941	0	0	0	0	-	-
	小計	106	2,942,503	115	3,379,329	105	3,267,427	-8.7	-3.3
雄勝地域 振興局	建設部	84	1,991,398	105	2,434,871	87	2,060,530	-17.1	-15.4
	農林水産部	19	479,494	20	407,970	24	657,029	20.0	61.0
	その他	0	0	0	0	0	0	-	-
	小計	103	2,470,892	125	2,842,841	111	2,717,560	-11.2	-4.4
振興局一計一		1,063	30,184,165	1,145	31,755,024	1,019	29,809,189	-11.0	-6.1
その他		47	1,169,705	42	1,378,044	34	839,566	-19.0	-39.1
合計		1,198	44,251,169	1,300	44,421,885	1,148	39,029,586	-11.7	-12.1

(注)各地域振興局管内の工事であっても、知事名で発注された案件については上段に含まれます。

3. 市町村発注工事の取扱高

■ 累計

[金額単位:百万円]

		平成27年度		平成28年度		平成29年度		対前年度増減率(%)	
		件数	請負金額	件数	請負金額	件数	請負金額	件数	請負金額
市	秋田市	179	14,430	220	6,704	204	9,354	-7.3	39.5
	能代市	77	3,814	69	1,853	71	2,542	2.9	37.2
	大館市	62	1,989	59	1,896	50	1,627	-15.3	-14.2
	横手市	51	8,383	64	1,675	63	1,621	-1.6	-3.2
	男鹿市	31	1,484	24	706	22	1,001	-8.3	41.6
	湯沢市	64	1,889	64	2,907	44	1,178	-31.3	-59.5
	鹿角市	50	2,091	14	546	21	2,003	50.0	266.9
	由利本荘市	57	3,335	74	5,366	60	4,030	-18.9	-24.9
	潟上市	1	18	1	51	2	17	100.0	-66.7
	大仙市	81	2,321	86	3,364	80	2,523	-7.0	-25.0
	北秋田市	18	874	15	587	19	595	26.7	1.5
	仙北市	43	866	46	1,120	28	1,395	-39.1	24.6
	にかほ市	7	188	6	57	8	306	33.3	431.3
小計		721	41,687	742	26,837	672	28,198	-9.4	5.1
町	小坂町	10	205	10	161	10	265	0.0	64.9
	藤里町	8	299	7	214	5	247	-28.6	15.3
	八郎潟町	1	4	1	12	4	167	300.0	1,282.1
	五城目町	10	208	9	149	23	267	155.6	79.1
	羽後町	18	364	15	213	16	254	6.7	19.5
	井川町	4	98	3	64	5	362	66.7	460.4
	美郷町	27	881	31	870	32	547	3.2	-37.2
	三種町	24	397	26	711	25	312	-3.8	-56.1
	八峰町	18	1,074	14	224	8	400	-42.9	78.6
小計		120	3,533	116	2,621	128	2,824	10.3	7.7
村	上小阿仁村	5	106	4	111	1	411	-75.0	269.0
	大潟村	5	258	1	77	8	1,023	700.0	1,218.9
	東成瀬村	20	962	20	673	18	462	-10.0	-31.2
小計		30	1,327	25	862	27	1,897	8.0	120.1
合計		871	46,548	883	30,321	827	32,919	-6.3	8.6

4. 東北6県の取扱高

(1) 単月

[金額単位:百万円]

	平成27年12月		平成28年12月		平成29年12月		対前年度増減率(%)	
	件数	請負金額	件数	請負金額	件数	請負金額	件数	請負金額
青森県	181	5,892	147	4,763	128	5,301	-12.9	11.3
岩手県	336	21,040	326	23,943	367	18,556	12.6	-22.5
宮城県	624	79,436	615	46,755	580	51,477	-5.7	10.1
秋田県	107	2,842	100	5,347	131	3,848	31.0	-28.0
山形県	170	4,653	193	9,178	126	4,089	-34.7	-55.4
福島県	575	46,522	587	83,690	530	40,168	-9.7	-52.0
合計	1,993	160,388	1,968	173,677	1,862	123,442	-5.4	-28.9

(2) 累計

[金額単位:百万円]

	平成27年度		平成28年度		平成29年度		対前年度増減率(%)	
	件数	請負金額	件数	請負金額	件数	請負金額	件数	請負金額
青森県	3,396	136,175	3,386	149,441	3,360	154,423	-0.8	3.3
岩手県	4,242	414,633	4,077	399,709	4,471	445,973	9.7	11.6
宮城県	5,632	627,326	5,884	539,103	5,312	451,713	-9.7	-16.2
秋田県	2,369	112,343	2,502	98,303	2,281	104,302	-8.8	6.1
山形県	3,163	128,029	3,109	149,252	3,025	139,248	-2.7	-6.7
福島県	5,920	618,466	6,080	686,084	5,709	466,431	-6.1	-32.0
合計	24,722	2,036,974	25,038	2,021,894	24,158	1,762,093	-3.5	-12.8

公共工事の前払金保証・契約保証・契約保証予約

東日本建設業保証株式会社

秋田支店

〒010-0951 秋田市山王 4-3-10 秋田県建設業会館別館

TEL : 018-863-1000 FAX : 0120-027-623

ホームページアドレス <http://www.ejcs.co.jp>

