

前払金保証から見た

# 秋田県内の公共工事動向

平成 28 年 9 月実績



東日本建設業保証株式会社

秋 田 支 店



# 目次

## 1. 発注者別取扱高

- (1) 単月 P. 1
- (2) 累計 P. 3

## 2. 秋田県発注工事の取扱高

- (1) 単月 P. 5
- (2) 累計 P. 6

## 3. 市町村発注工事の取扱高 P. 7

## 4. 東北6県の取扱高（単月・累計） P. 8

### 《表の見方》

☆取扱高(実績数値)は工事場所が秋田県内のものです。

☆対前年度増減率は円単位で算出したものです。

# 1. 発注者別取扱高

## (1) 単月

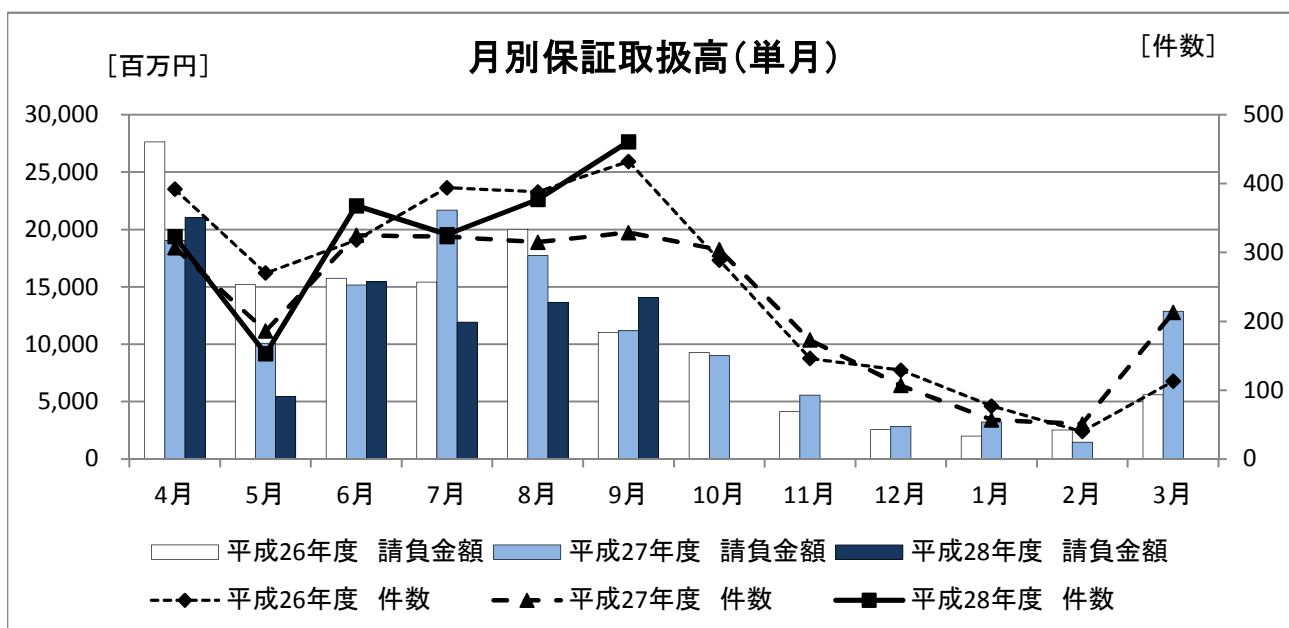
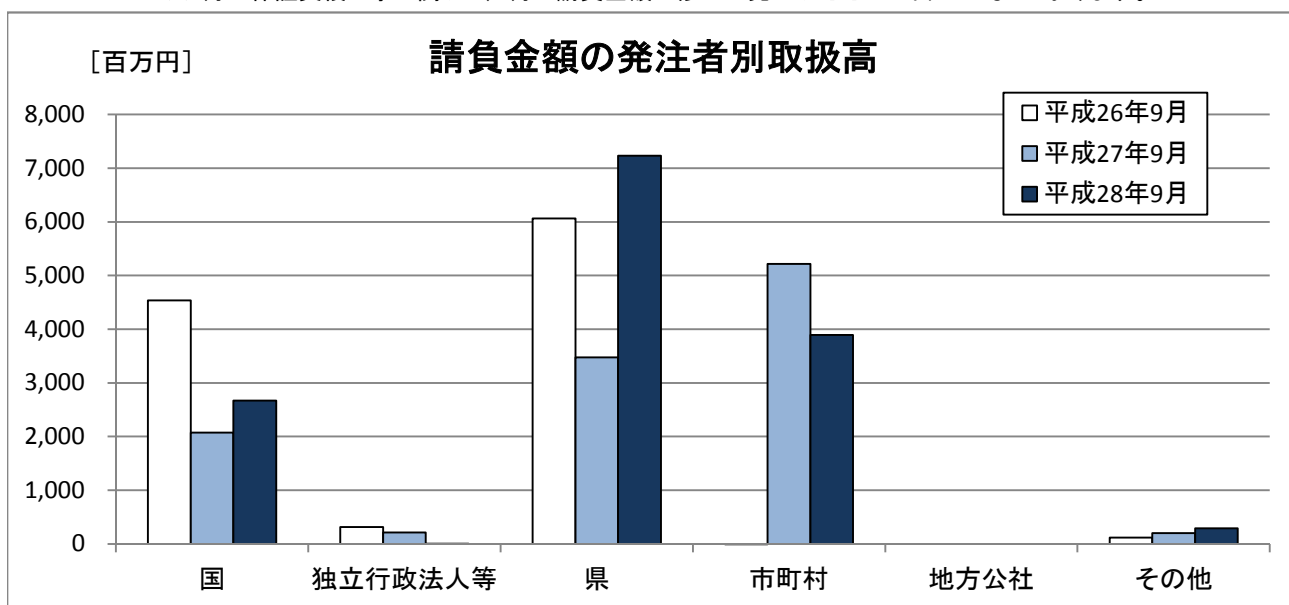
9月の取扱高は、前年同月と比較し、件数が132件の増加、請負金額が2,913百万円の増加となった。

### ■ 概要

[金額単位: 百万円]

	平成26年9月		平成27年9月		平成28年9月		対前年度増減率(%)	
	件数	請負金額	件数	請負金額	件数	請負金額	件数	請負金額
国	53	4,538	34	2,072	50	2,668	47.1	28.8
独立行政法人等	5	313	3	210	1	2	-66.7	-98.9
県	214	6,063	164	3,474	274	7,232	67.1	108.1
市町村	151	※ -1	125	5,217	131	3,894	4.8	-25.3
地方公社	0	0	0	0	0	0	-	-
その他	9	114	3	198	5	288	66.7	45.3
合計	432	11,027	329	11,173	461	14,086	40.1	26.1

※8月の保証実績工事に関して、9月に請負金額の修正が発生したためマイナスとなっております。



■内訳

[金額単位:百万円]

	平成26年9月		平成27年9月		平成28年9月		対前年度増減率(%)		
	件数	請負金額	件数	請負金額	件数	請負金額	件数	請負金額	
国	内閣府	0	0	0	0	0	0	-	-
	防衛省	0	0	1	2	1	6	0.0	122.2
	財務省	0	0	0	0	0	0	-	-
	農林水産省	26	2,189	19	1,276	19	908	0.0	-28.8
	国土交通省	27	2,348	13	762	30	1,753	130.8	130.0
	最高裁判所	0	0	1	30	0	0	-	-
	環境省	0	0	0	0	0	0	-	-
小計	53	4,538	34	2,072	50	2,668	47.1	28.8	
独立行政法人等	国立大学法人	4	296	1	54	0	0	-	-
	東日本高速道路(株)	0	0	2	155	0	0	-	-
	宇宙航空研究開発機構	0	0	0	0	0	0	-	-
	雇用・能力開発機構	0	0	0	0	0	0	-	-
	高齢・障害・求職者雇用支援機構	0	0	0	0	1	2	-	-
	その他	1	17	0	0	0	0	-	-
小計	5	313	3	210	1	2	-66.7	-98.9	
県	建設部	157	4,470	112	2,475	189	4,779	68.8	93.1
	農林水産部	49	1,490	38	766	77	2,314	102.6	201.8
	教育庁	2	43	1	10	6	87	500.0	765.6
	警察本部	1	31	3	60	1	12	-66.7	-79.6
	生活環境部	1	5	4	66	0	0	-	-
	産業労働部	4	21	6	96	1	37	-83.3	-60.8
小計	214	6,063	164	3,474	274	7,232	67.1	108.1	
市町村	市	120	※ -963	109	4,835	112	3,215	2.8	-33.5
	町	27	725	10	215	14	494	40.0	130.0
	村	4	236	6	166	5	184	-16.7	10.5
小計	151	-1	125	5,217	131	3,894	4.8	-25.3	
地方公社 計	0	0	0	0	0	0	-	-	
その他	日本下水道事業団	1	5	0	0	0	0	-	-
	期成同盟会・PTA及びその他の後援団体	0	0	0	0	0	0	-	-
	その他の公共団体	0	0	0	0	0	0	-	-
	社会福祉法人	1	26	2	135	0	0	-	-
	その他の補助法人	0	0	0	0	0	0	-	-
	その他の事務組合	2	42	0	0	0	0	-	-
	地方独立行政法人	1	4	1	62	1	66	0.0	6.3
	その他の出資法人	0	0	0	0	1	24	-	-
	警察共済組合	0	0	0	0	0	0	-	-
	土地改良区	0	0	0	0	0	0	-	-
	日本郵便(株)	4	35	0	0	3	197	-	-
小計	9	114	3	198	5	288	66.7	45.3	
合計	432	11,027	329	11,173	461	14,086	40.1	26.1	

※8月の保証実績工事にに関して、9月に請負金額の修正が発生したためマイナスとなっております。

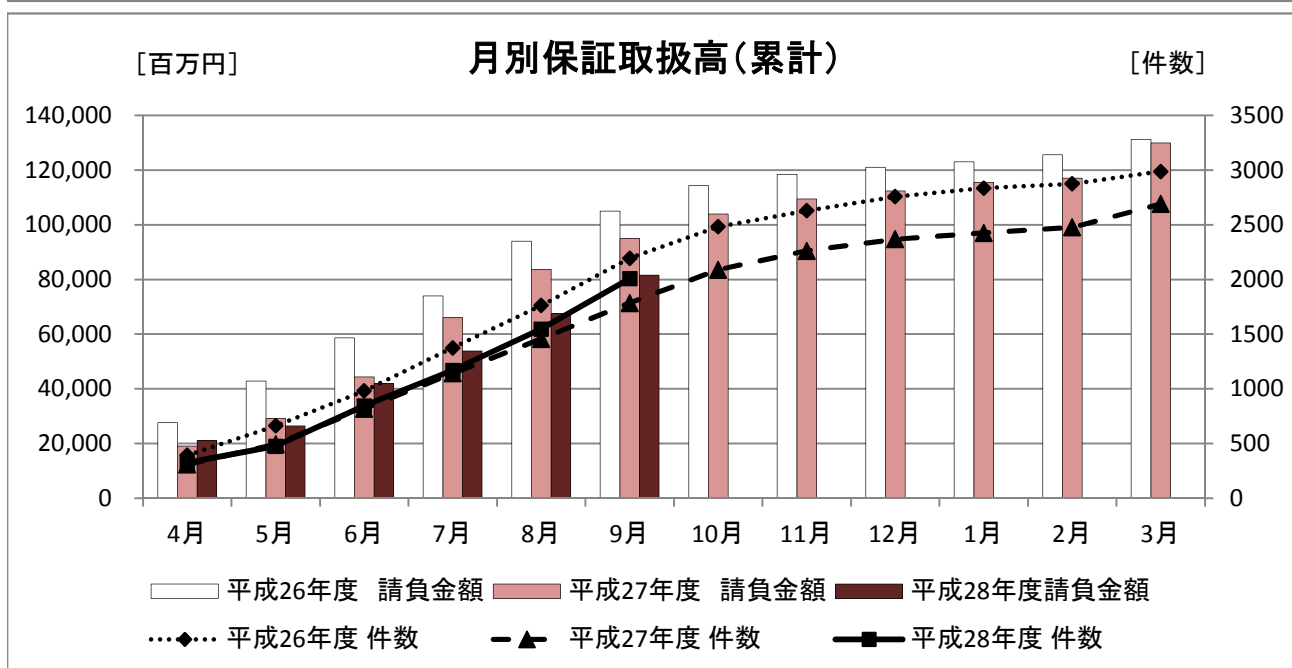
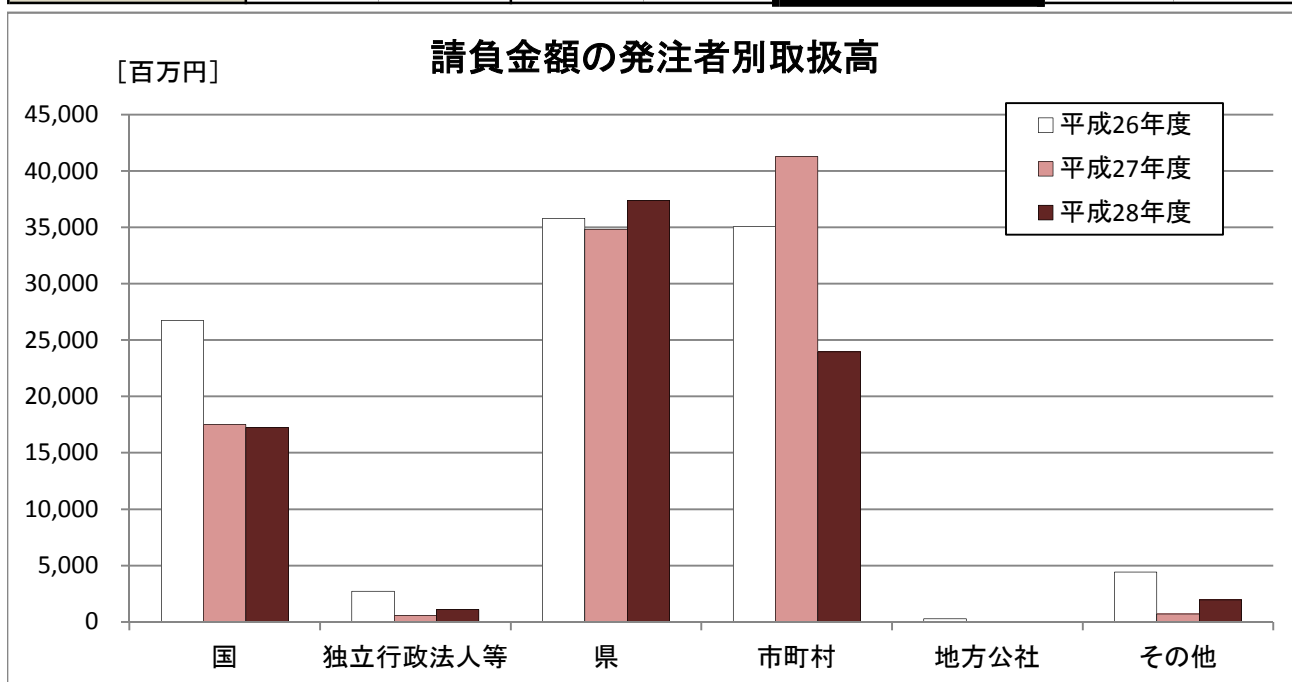
## (2) 累計

9月末時点での累計取扱高は、前年度と比較し、件数が223件の増加、請負金額が13,294百万円の減少となっている。

### ■ 概要

[金額単位: 百万円]

	平成26年度		平成27年度		平成28年度		対前年度増減率(%)	
	件数	請負金額	件数	請負金額	件数	請負金額	件数	請負金額
国	281	26,751	227	17,521	241	17,220	6.2	-1.7
独立行政法人等	15	2,710	11	560	5	1,099	-54.5	96.1
県	996	35,805	876	34,835	1,047	37,382	19.5	7.3
市町村	862	35,078	651	41,276	686	23,961	5.4	-42.0
地方公社	4	287	1	26	0	0	—	—
その他	36	4,409	19	692	29	1,956	52.6	182.6
合計	2,194	105,043	1,785	94,914	2,008	81,619	12.5	-14.0



■内訳

[金額単位:百万円]

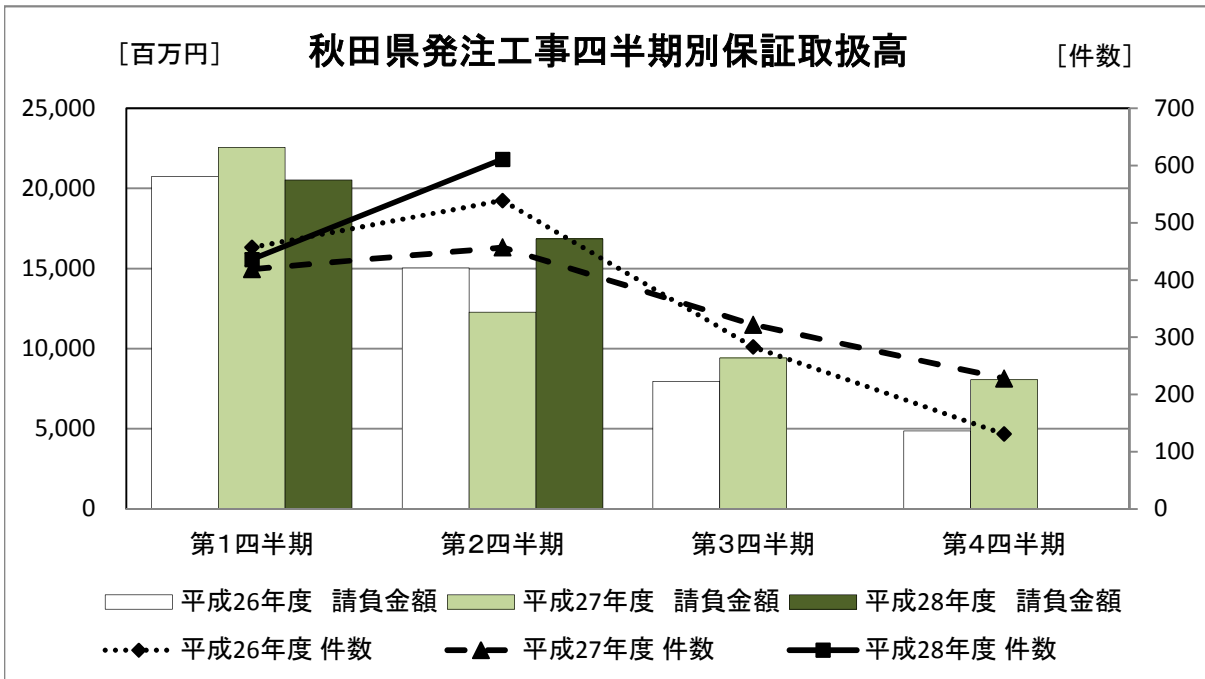
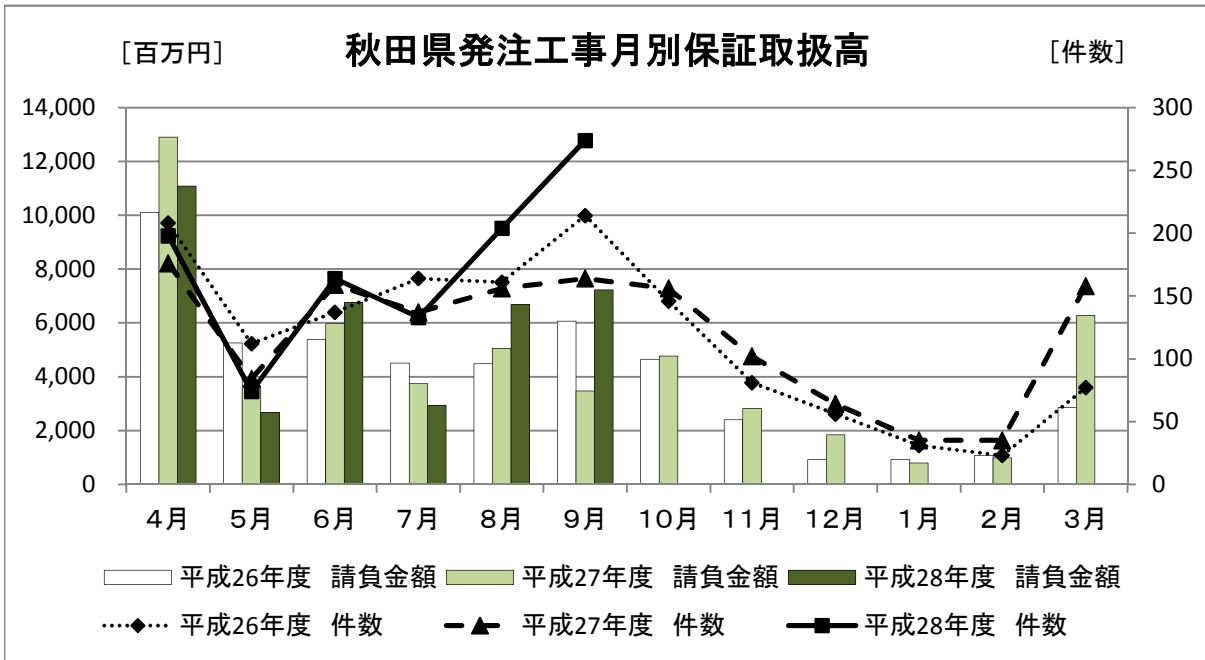
	平成26年度		平成27年度		平成28年度		対前年度増減率(%)		
	件数	請負金額	件数	請負金額	件数	請負金額	件数	請負金額	
国	内閣府	0	0	0	0	0	0	-	-
	防衛省	0	0	3	144	1	6	-66.7	-95.5
	財務省	2	119	1	14	2	55	100.0	284.8
	農林水産省	108	4,920	91	4,041	84	3,346	-7.7	-17.2
	国土交通省	171	21,711	131	13,291	153	13,804	16.8	3.9
	最高裁判所	0	0	1	30	0	0	-	-
	環境省	0	0	0	0	1	8	-	-
	小計	281	26,751	227	17,521	241	17,220	6.2	-1.7
独立行政法人等	国立大学法人	10	2,048	4	108	1	21	-75.0	-79.9
	東日本高速道路(株)	4	645	7	452	3	1,075	-57.1	137.6
	宇宙航空研究開発機構	0	0	0	0	0	0	-	-
	雇用・能力開発機構	0	0	0	0	0	0	-	-
	高齢・障害・求職者雇用支援機構	0	0	0	0	1	2	-	-
	その他	1	17	0	0	0	0	-	-
	小計	15	2,710	11	560	5	1,099	-54.5	96.1
県	建設部	653	19,359	561	16,854	684	21,550	21.9	27.9
	農林水産部	257	10,568	231	8,078	280	10,002	21.2	23.8
	教育庁	44	4,493	34	7,944	40	4,838	17.6	-39.1
	警察本部	17	425	17	1,029	13	206	-23.5	-79.9
	生活環境部	6	65	7	143	5	37	-28.6	-73.8
	産業労働部	18	866	25	769	18	651	-28.0	-15.3
	その他	1	26	1	14	7	94	600.0	545.0
	小計	996	35,805	876	34,835	1,047	37,382	19.5	7.3
市町村	市	709	30,438	538	36,952	577	21,034	7.2	-43.1
	町	125	3,538	88	3,037	85	2,084	-3.4	-31.4
	村	28	1,101	25	1,286	24	842	-4.0	-34.5
	小計	862	35,078	651	41,276	686	23,961	5.4	-42.0
地方公社 計		4	287	1	26	0	0	-	-
その他	日本下水道事業団	5	518	2	35	2	94	0.0	162.6
	期成同盟会、PTA及びその他の後援団体	0	0	1	16	0	0	-	-
	その他の公共団体	0	0	0	0	1	25	-	-
	社会福祉法人	6	1,722	2	135	1	29	-50.0	-77.9
	その他の補助法人	1	17	1	9	0	0	-	-
	その他の事務組合	8	1,596	2	31	5	201	150.0	531.7
	地方独立行政法人	4	143	1	62	6	849	500.0	1,260.2
	その他の出資法人	4	262	4	152	4	111	0.0	-27.0
	警察共済組合	0	0	0	0	0	0	-	-
	土地改良区	0	0	0	0	0	0	-	-
	日本郵便(株)	8	148	6	247	10	645	66.7	160.5
	小計	36	4,409	19	692	29	1,956	52.6	182.6
合計		2,194	105,043	1,785	94,914	2,008	81,619	12.5	-14.0

## 2. 秋田県発注工事の取扱高

### (1) 単月

[金額単位:百万円]

	平成26年9月		平成27年9月		平成28年9月		対前年度増減率(%)	
	件数	請負金額	件数	請負金額	件数	請負金額	件数	請負金額
建設部	157	4,470	112	2,475	189	4,779	68.8	93.1
農林水産部	49	1,490	38	766	77	2,314	102.6	201.8
教育庁	2	43	1	10	6	87	500.0	765.6
警察本部	1	31	3	60	1	12	-66.7	-79.6
生活環境部	1	5	4	66	0	0	-	-
産業労働部	4	21	6	96	1	37	-83.3	-60.8
出納局	0	0	0	0	0	0	-	-
企画振興部	0	0	0	0	0	0	-	-
合計	214	6,063	164	3,474	274	7,232	67.1	108.1





## (2) 累計(部局別取扱高)

[金額単位:千円]

		平成26年度		平成27年度		平成28年度		対前年度増減率(%)	
		件数	請負金額	件数	請負金額	件数	請負金額	件数	請負金額
建設部		19	2,509,429	17	2,909,206	18	3,720,233	5.9	27.9
農林水産部		1	17,802	0	0	6	964,922	-	-
教育庁		29	4,062,630	26	7,726,172	34	4,726,109	30.8	-38.8
警察本部		17	425,035	17	1,029,923	13	206,890	-23.5	-79.9
生活環境部		5	59,848	7	143,809	5	37,659	-28.6	-73.8
産業労働部		8	792,066	11	637,656	14	618,912	27.3	-2.9
出納局		1	26,481	1	14,688	6	85,197	500.0	480.1
総務部		0	0	0	0	0	0	-	-
企画振興部		0	0	0	0	0	0	-	-
観光文化スポーツ部		0	0	0	0	0	0	-	-
知事一計一		80	7,893,294	79	12,461,456	96	10,359,925	21.5	-16.9
秋田地域 振興局	建設部	97	3,102,543	95	2,826,404	110	2,656,432	15.8	-6.0
	農林水産部	41	2,074,675	37	1,353,539	51	1,582,493	37.8	16.9
	その他	4	47,088	3	47,070	3	30,018	0.0	-36.2
	小計	142	5,224,307	135	4,227,014	164	4,268,944	21.5	1.0
鹿角地域 振興局	建設部	76	2,149,570	56	1,389,454	54	1,579,343	-3.6	13.7
	農林水産部	13	390,427	17	532,877	22	857,525	29.4	60.9
	その他	0	0	0	0	0	0	-	-
	小計	89	2,539,997	73	1,922,331	76	2,436,868	4.1	26.8
北秋田 地域 振興局	建設部	83	2,153,010	53	1,383,696	60	1,799,384	13.2	30.0
	農林水産部	13	450,919	12	298,688	26	956,453	116.7	220.2
	その他	3	71,796	1	10,147	0	0	-	-
	小計	99	2,675,726	66	1,692,531	86	2,755,838	30.3	62.8
山本地域 振興局	建設部	63	1,974,002	57	1,665,712	65	1,700,170	14.0	2.1
	農林水産部	31	1,624,155	23	1,169,176	27	819,617	17.4	-29.9
	その他	0	0	0	0	0	0	-	-
	小計	94	3,598,158	80	2,834,888	92	2,519,787	15.0	-11.1
由利地域 振興局	建設部	79	1,971,259	62	1,458,177	90	2,242,048	45.2	53.8
	農林水産部	42	1,627,032	38	1,327,230	35	1,002,929	-7.9	-24.4
	その他	0	0	0	0	0	0	-	-
	小計	121	3,598,292	100	2,785,407	125	3,244,977	25.0	16.5
仙北地域 振興局	建設部	87	1,904,724	83	1,930,335	123	3,935,566	48.2	103.9
	農林水産部	68	2,700,681	78	2,811,178	57	1,705,354	-26.9	-39.3
	その他	0	0	0	0	4	91,453	-	-
	小計	155	4,605,405	161	4,741,514	184	5,732,374	14.3	20.9
平鹿地域 振興局	建設部	63	1,416,576	53	1,484,659	51	996,896	-3.8	-32.9
	農林水産部	37	1,300,583	19	399,426	40	1,682,297	110.5	321.2
	その他	9	317,954	4	160,941	0	0	-	-
	小計	109	3,035,114	76	2,045,027	91	2,679,193	19.7	31.0
雄勝地域 振興局	建設部	72	1,471,129	69	1,390,966	87	1,986,539	26.1	42.8
	農林水産部	11	382,489	7	186,682	13	291,204	85.7	56.0
	その他	0	0	0	0	0	0	-	-
	小計	83	1,853,619	76	1,577,649	100	2,277,743	31.6	44.4
振興局一計一		892	27,130,622	767	21,826,365	918	25,915,729	19.7	18.7
その他		24	781,571	30	547,788	33	1,106,425	10.0	102.0
合計		996	35,805,487	876	34,835,611	1,047	37,382,080	19.5	7.3

(注)各地域振興局管内の工事であっても、知事名で発注された案件については上段に含まれます。

### 3. 市町村発注工事の取扱高

■ 累計

[金額単位:百万円]

		平成26年度		平成27年度		平成28年度		対前年度増減率(%)	
		件数	請負金額	件数	請負金額	件数	請負金額	件数	請負金額
市	秋田市	129	8,223	119	12,751	162	5,551	36.1	-56.5
	能代市	92	1,505	58	3,511	56	1,680	-3.4	-52.2
	大館市	76	2,319	45	1,752	48	1,681	6.7	-4.0
	横手市	64	4,246	40	7,788	49	1,269	22.5	-83.7
	男鹿市	23	555	26	1,138	23	691	-11.5	-39.2
	湯沢市	71	2,991	49	1,665	55	2,697	12.2	61.9
	鹿角市	59	1,589	46	2,033	11	498	-76.1	-75.5
	由利本荘市	71	4,266	47	3,073	57	3,013	21.3	-2.0
	潟上市	0	0	0	0	1	51	-	-
	大仙市	61	2,086	60	1,713	70	3,063	16.7	78.7
	北秋田市	17	1,447	13	702	14	292	7.7	-58.4
	仙北市	37	931	30	710	28	511	-6.7	-28.0
	にかほ市	9	274	5	110	3	31	-40.0	-71.4
	小計	709	30,438	538	36,952	577	21,034	7.2	-43.1
町	小坂町	7	430	6	83	9	153	50.0	84.3
	藤里町	3	52	6	286	5	192	-16.7	-32.9
	八郎潟町	2	134	1	4	0	0	-	-
	五城目町	18	291	8	177	7	130	-12.5	-26.5
	羽後町	17	294	14	321	10	174	-28.6	-45.7
	井川町	6	137	3	60	2	55	-33.3	-7.6
	美郷町	31	882	19	729	20	637	5.3	-12.6
	三種町	29	468	16	323	21	535	31.3	65.3
	八峰町	12	847	15	1,050	11	204	-26.7	-80.6
	小計	125	3,538	88	3,037	85	2,084	-3.4	-31.4
村	上小阿仁村	4	40	4	100	4	111	0.0	10.4
	大潟村	7	473	4	253	1	77	-75.0	-69.4
	東成瀬村	17	586	17	932	19	653	11.8	-29.9
	小計	28	1,101	25	1,286	24	842	-4.0	-34.5
合計	862	35,078	651	41,276	686	23,961	5.4	-42.0	

#### 4. 東北6県の取扱高

##### (1) 単月

[金額単位:百万円]

	平成26年9月		平成27年9月		平成28年9月		対前年度増減率(%)	
	件数	請負金額	件数	請負金額	件数	請負金額	件数	請負金額
青森県	609	22,415	549	17,298	599	23,679	9.1	36.9
岩手県	624	34,957	484	38,452	439	30,412	-9.3	-20.9
宮城県	658	58,688	678	44,395	721	49,117	6.3	10.6
秋田県	432	11,027	329	11,173	461	14,086	40.1	26.1
山形県	523	21,123	454	15,658	439	20,938	-3.3	33.7
福島県	830	78,506	695	51,451	749	82,194	7.8	59.8
合計	3,676	226,719	3,189	178,430	3,408	220,429	6.9	23.5

##### (2) 累計

[金額単位:百万円]

	平成26年度		平成27年度		平成28年度		対前年度増減率(%)	
	件数	請負金額	件数	請負金額	件数	請負金額	件数	請負金額
青森県	2,793	114,726	2,532	104,257	2,608	124,421	3.0	19.3
岩手県	3,549	315,066	2,832	324,301	2,823	324,606	-0.3	0.1
宮城県	3,748	399,529	3,577	412,590	3,861	357,466	7.9	-13.4
秋田県	2,194	105,043	1,785	94,914	2,008	81,619	12.5	-14.0
山形県	2,664	125,388	2,318	107,033	2,236	118,650	-3.5	10.9
福島県	4,331	562,108	3,848	441,744	4,092	491,227	6.3	11.2
合計	19,279	1,621,862	16,892	1,484,841	17,628	1,497,991	4.4	0.9

公共工事の前払金保証・契約保証・契約保証予約

## 東日本建設業保証株式会社

### 秋田支店

〒010-0951 秋田市山王 4-3-10 秋田県建設業会館別館

TEL : 018-863-1000 FAX : 0120-027-623

ホームページアドレス <http://www.ejcs.co.jp>

