

前払金保証から見た

秋田県内の公共工事動向

平成 28 年 3 月実績



東日本建設業保証株式会社

秋 田 支 店

目次

1. 発注者別取扱高

- (1) 単月 P. 1
- (2) 累計 P. 3

2. 秋田県発注工事の取扱高

- (1) 単月 P. 5
- (2) 累計 P. 6

3. 市町村発注工事の取扱高 P. 7

4. 東北6県の取扱高（単月・累計） P. 8

《表の見方》

☆取扱高(実績数値)は工事場所が秋田県内のものです。

☆対前年度増減率は円単位で算出したものです。

1. 発注者別取扱高

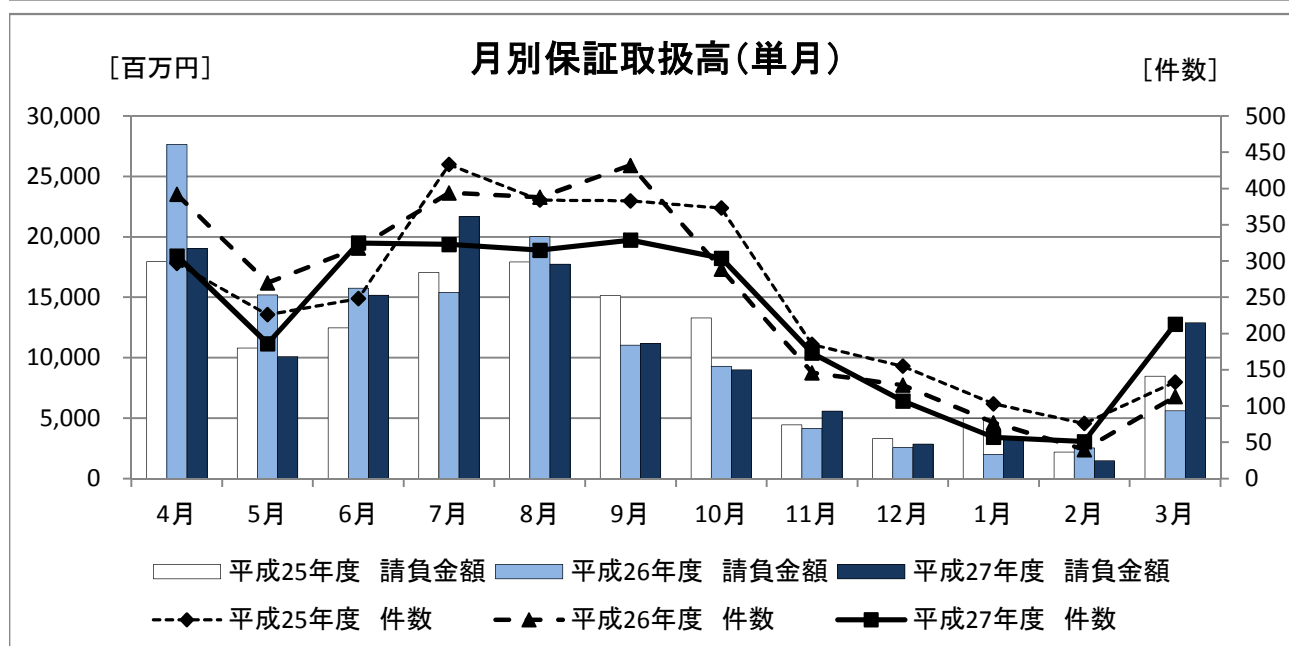
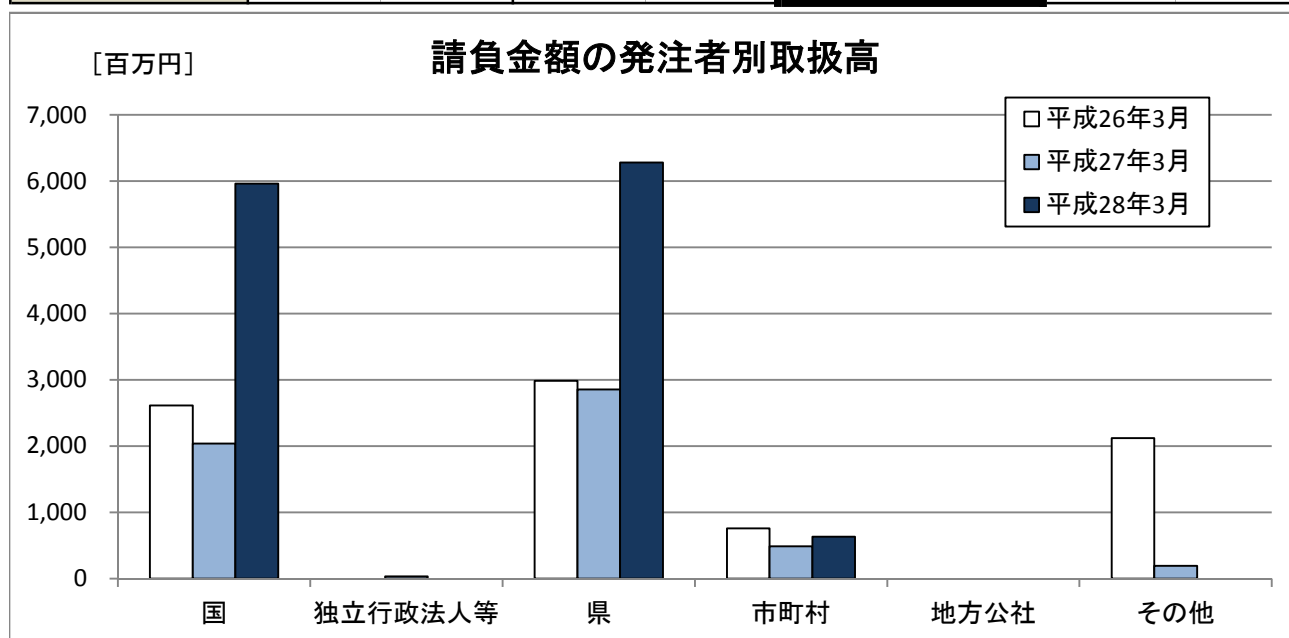
(1) 単月

3月の取扱高は、前年同月と比較し、件数が100件の増加、請負金額が7,280百万円の増加となった。

■ 概要

[金額単位: 百万円]

	平成26年3月		平成27年3月		平成28年3月		対前年度増減率(%)	
	件数	請負金額	件数	請負金額	件数	請負金額	件数	請負金額
国	20	2,615	21	2,036	44	5,964	109.5	192.9
独立行政法人等	0	0	1	30	0	0	-	-
県	78	2,985	77	2,852	158	6,283	105.2	120.2
市町村	32	757	13	486	11	633	-15.4	30.1
地方公社	0	0	0	0	0	0	-	-
その他	3	2,122	1	193	0	0	-	-
合計	133	8,481	113	5,601	213	12,881	88.5	130.0



■内訳

[金額単位:百万円]

		平成26年3月		平成27年3月		平成28年3月		対前年度増減率(%)	
		件数	請負金額	件数	請負金額	件数	請負金額	件数	請負金額
国	内閣府	0	0	0	0	0	0	-	-
	防衛省	0	0	0	0	0	0	-	-
	財務省	0	0	0	0	0	0	-	-
	農林水産省	2	319	9	321	10	409	11.1	27.4
	国土交通省	18	2,296	12	1,715	34	5,555	183.3	223.9
	最高裁判所	0	0	0	0	0	0	-	-
	環境省	0	0	0	0	0	0	-	-
	小計	20	2,615	21	2,036	44	5,964	109.5	192.9
独立行政法人等	国立大学法人	0	0	1	30	0	0	-	-
	東日本高速道路(株)	0	0	0	0	0	0	-	-
	宇宙航空研究開発機構	0	0	0	0	0	0	-	-
	雇用・能力開発機構	0	0	0	0	0	0	-	-
	高齢・障害・求職者雇用支援機構	0	0	0	0	0	0	-	-
	その他	0	0	0	0	0	0	-	-
	小計	0	0	1	30	0	0	-	-
県	建設部	43	1,819	49	1,733	68	2,273	38.8	31.2
	農林水産部	32	1,093	28	1,119	89	3,987	217.9	256.3
	教育庁	2	68	0	0	0	0	-	-
	警察本部	0	0	0	0	0	0	-	-
	生活環境部	0	0	0	0	0	0	-	-
	産業労働部	1	4	0	0	1	21	-	-
	その他	0	0	0	0	0	0	-	-
	小計	78	2,985	77	2,852	158	6,283	105.2	120.2
市町村	市	17	426	13	512	9	561	-30.8	9.4
	町	15	272	0	-25	1	67	-	-
	村	0	58	0	0	1	5	-	-
	小計	32	757	13	486	11	633	-15.4	30.1
地方公社 計		0	0	0	0	0	0	-	-
その他	日本下水道事業団	1	76	1	193	0	0	-	-
	期成同盟会、PTA及びその他の後援団体	0	0	0	0	0	0	-	-
	社会福祉法人	0	0	0	0	0	0	-	-
	その他の補助法人	0	0	0	0	0	0	-	-
	その他の事務組合	2	2,046	0	0	0	0	-	-
	地方独立行政法人	0	0	0	0	0	0	-	-
	その他の出資法人	0	0	0	0	0	0	-	-
	警察共済組合	0	0	0	0	0	0	-	-
	土地改良区	0	0	0	0	0	0	-	-
	日本郵便(株)	0	0	0	0	0	0	-	-
	小計	3	2,122	1	193	0	0	-	-
合計		133	8,481	113	5,601	213	12,881	88.5	130.0

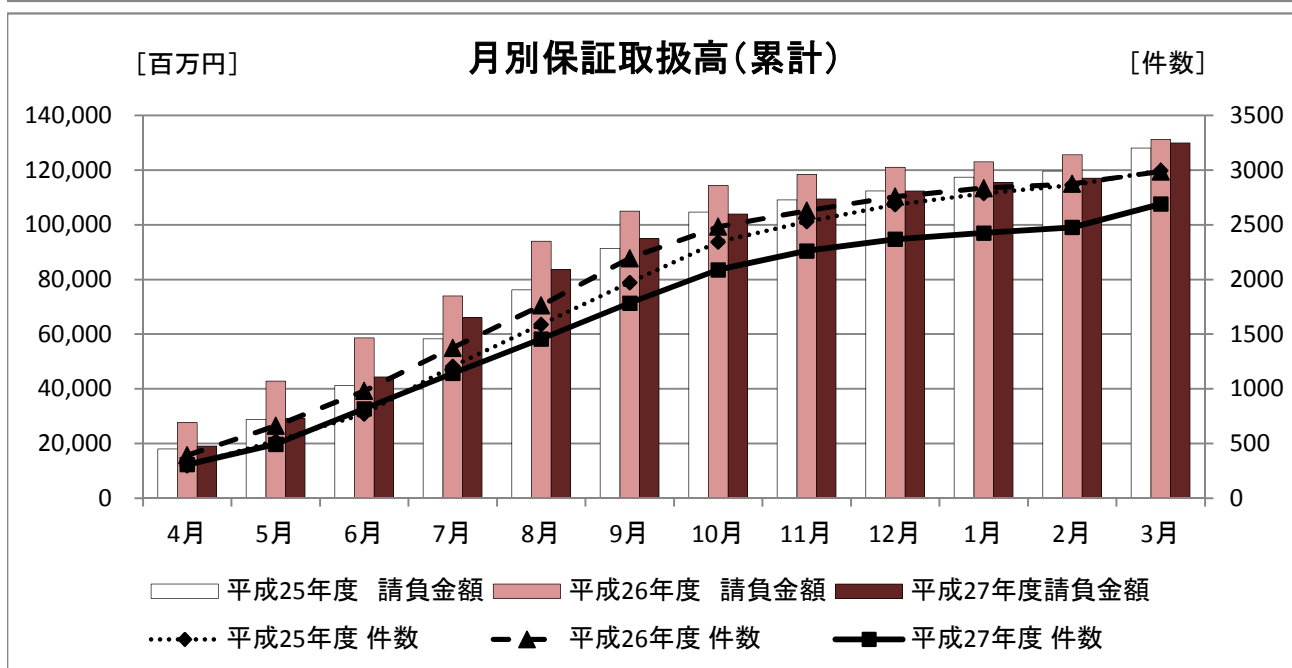
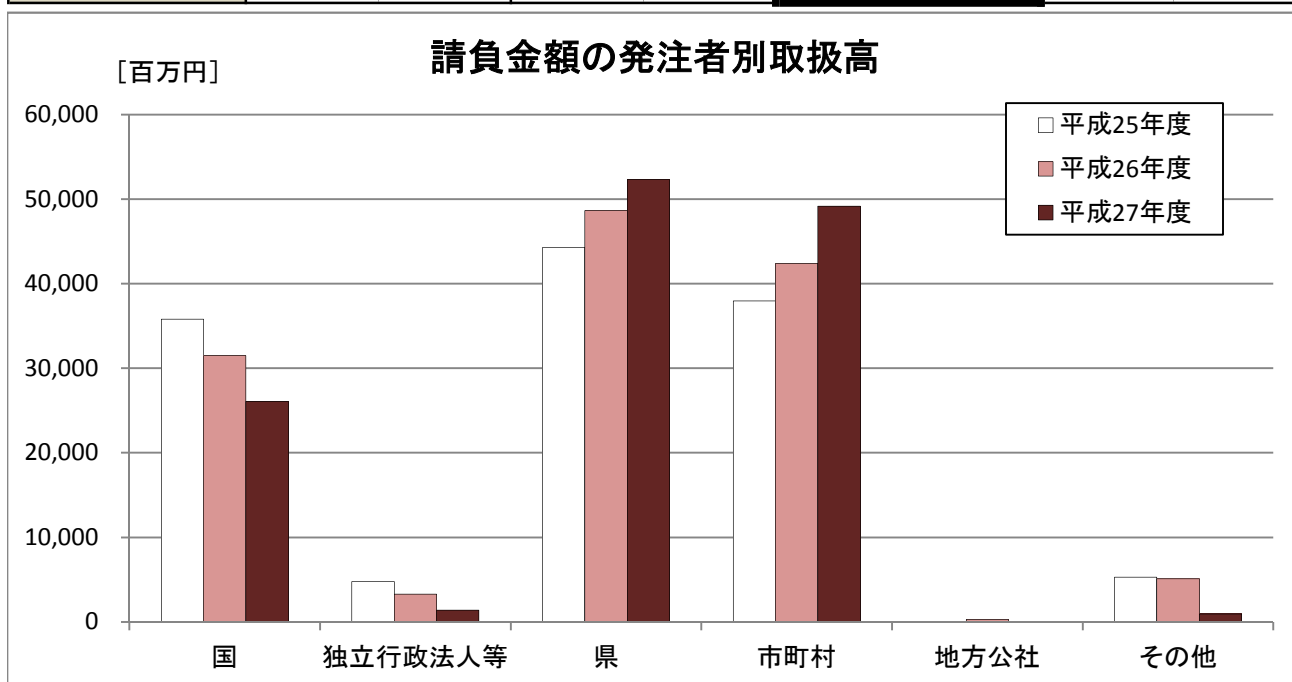
(2) 累計

3月末時点での累計取扱高は、前年度と比較し、件数が298件の減少、請負金額が1,259百万円の減少となった。

■ 概要

[金額単位: 百万円]

	平成25年度		平成26年度		平成27年度		対前年度増減率(%)	
	件数	請負金額	件数	請負金額	件数	請負金額	件数	請負金額
国	426	35,794	341	31,494	306	26,059	-10.3	-17.3
独立行政法人等	31	4,750	21	3,270	18	1,378	-14.3	-57.9
県	1,407	44,289	1,410	48,646	1,426	52,315	1.1	7.5
市町村	1,103	37,968	1,168	42,393	913	49,166	-21.8	16.0
地方公社	0	0	4	287	2	66	-50.0	-77.0
その他	29	5,278	44	5,096	25	944	-43.2	-81.5
合計	2,996	128,081	2,988	131,189	2,690	129,929	-10.0	-1.0



■内訳

[金額単位:百万円]

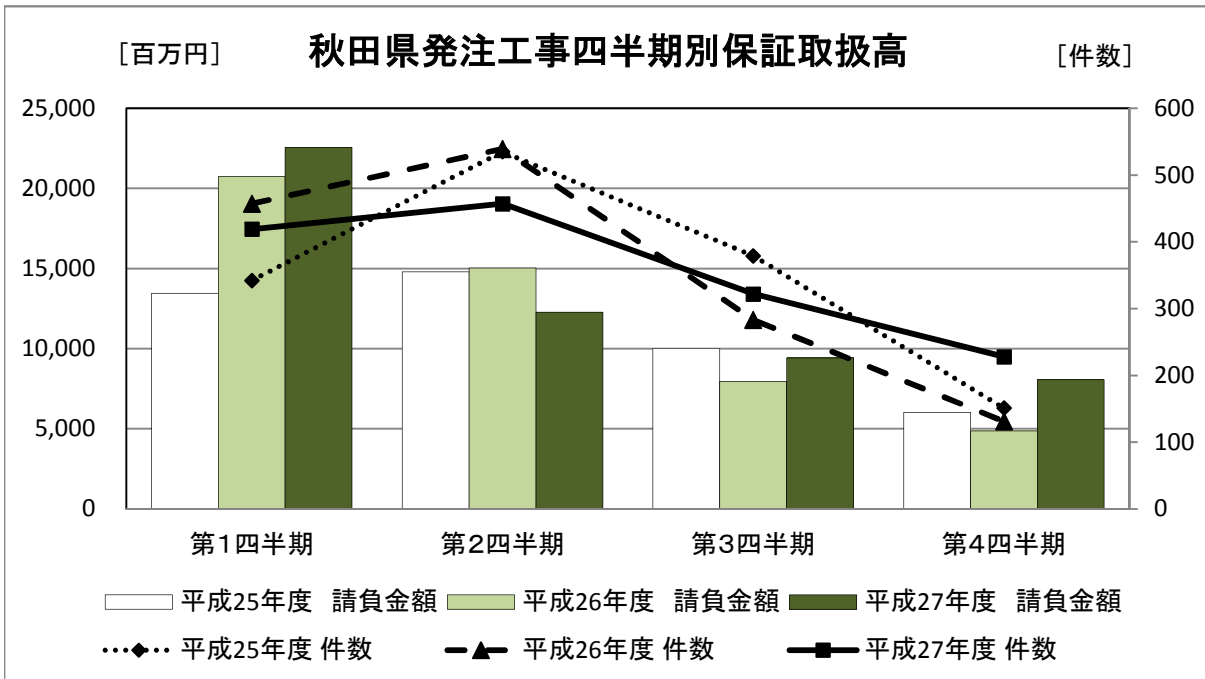
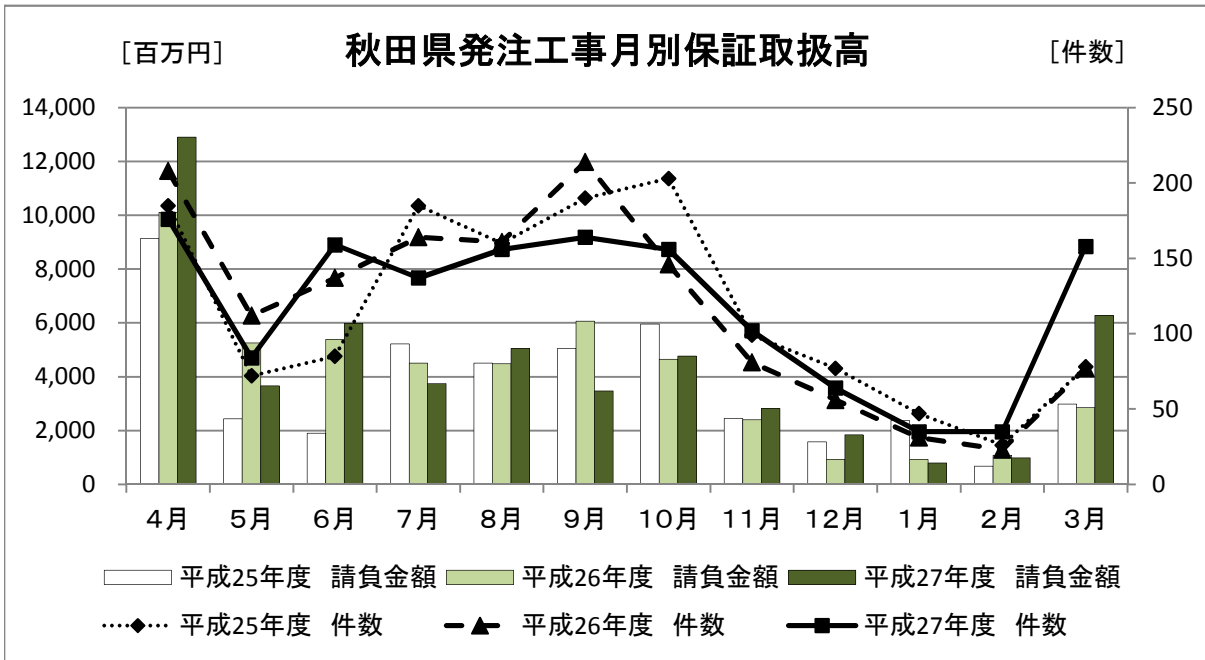
	平成25年度		平成26年度		平成27年度		対前年度増減率(%)		
	件数	請負金額	件数	請負金額	件数	請負金額	件数	請負金額	
国	内閣府	0	0	0	0	0	0	-	-
	防衛省	0	27	0	0	5	184	-	-
	財務省	0	0	2	119	2	22	0.0	-81.6
	農林水産省	154	5,015	136	6,007	113	5,175	-16.9	-13.8
	国土交通省	270	30,693	203	25,368	185	20,646	-8.9	-18.6
	最高裁判所	1	51	0	0	1	30	-	-
	環境省	1	5	0	0	0	0	-	-
	小計	426	35,794	341	31,494	306	26,059	-10.3	-17.3
独立行政法人等	国立大学法人	24	3,880	14	2,586	9	766	-35.7	-70.4
	東日本高速道路(株)	7	869	4	645	8	574	100.0	-11.0
	宇宙航空研究開発機構	0	0	0	0	0	0	-	-
	雇用・能力開発機構	0	0	0	0	0	0	-	-
	高齢・障害・求職者雇用支援機構	0	0	2	21	1	37	-50.0	72.2
	その他	0	0	1	17	0	0	-	-
	小計	31	4,750	21	3,270	18	1,378	-14.3	-57.9
県	建設部	947	25,010	957	28,564	903	27,624	-5.6	-3.3
	農林水産部	387	13,610	351	13,522	419	14,357	19.4	6.2
	教育庁	33	3,329	50	4,875	39	8,207	-22.0	68.4
	警察本部	14	937	20	507	24	1,101	20.0	116.9
	生活環境部	2	24	9	233	9	158	0.0	-32.2
	産業労働部	22	655	22	916	31	851	40.9	-7.1
	その他	2	722	1	26	1	14	0.0	-44.5
	小計	1,407	44,289	1,410	48,646	1,426	52,315	1.1	7.5
市町村	市	892	32,024	958	36,993	755	43,734	-21.2	18.2
	町	175	5,070	174	4,213	124	4,070	-28.7	-3.4
	村	36	873	36	1,186	34	1,361	-5.6	14.7
	小計	1,103	37,968	1,168	42,393	913	49,166	-21.8	16.0
	地方公社 計	0	0	4	287	2	66	-50.0	-77.0
その他	日本下水道事業団	7	348	10	1,047	3	68	-70.0	-93.4
	期成同盟会、PTA及びその他の後援団体	0	0	0	0	1	16	-	-
	社会福祉法人	9	1,249	6	1,722	2	135	-66.7	-92.1
	その他の補助法人	2	78	1	17	2	33	100.0	92.3
	その他の事務組合	7	3,130	8	1,596	2	31	-75.0	-98.0
	地方独立行政法人	1	105	6	293	3	147	-50.0	-49.8
	その他の出資法人	2	104	4	262	4	152	0.0	-42.1
	警察共済組合	0	0	1	7	1	104	0.0	1,278.5
	土地改良区	1	260	0	0	0	0	-	-
	日本郵便(株)	0	0	8	148	7	253	-12.5	71.3
	小計	29	5,278	44	5,096	25	944	-43.2	-81.5
	合計	2,996	128,081	2,988	131,189	2,690	129,929	-10.0	-1.0

2. 秋田県発注工事の取扱高

(1) 単月

[金額単位:百万円]

	平成26年3月		平成27年3月		平成28年3月		対前年度増減率(%)	
	件数	請負金額	件数	請負金額	件数	請負金額	件数	請負金額
建設部	43	1,819	49	1,733	68	2,273	38.8	31.2
農林水産部	32	1,093	28	1,119	89	3,987	217.9	256.3
教育庁	2	68	0	0	0	0	-	-
警察本部	0	0	0	0	0	0	-	-
生活環境部	0	0	0	0	0	0	-	-
産業労働部	1	4	0	0	1	21	-	-
出納局	0	0	0	0	0	0	-	-
総務部	0	0	0	0	0	0	-	-
合計	78	2,985	77	2,852	158	6,283	105.2	120.2



(2) 累計(部局別取扱高)

[金額単位:千円]

		平成25年度		平成26年度		平成27年度		対前年度増減率(%)	
		件数	請負金額	件数	請負金額	件数	請負金額	件数	請負金額
建設部		16	2,045,019	25	3,265,695	20	3,412,330	-20.0	4.5
農林水産部		1	10,395	1	17,802	1	8,100	0.0	-54.5
教育庁		17	2,686,052	34	4,435,131	29	7,962,259	-14.7	79.5
警察本部		14	937,200	20	507,744	24	1,101,217	20.0	116.9
生活環境部		2	24,150	8	227,693	9	158,495	12.5	-30.4
産業労働部		12	554,656	9	825,120	14	701,948	55.6	-14.9
出納局		1	5,880	1	26,481	1	14,688	0.0	-44.5
総務部		1	716,434	0	0	0	0	-	-
企画振興部		0	0	0	0	0	0	-	-
観光文化スポーツ部		0	0	0	0	0	0	-	-
知事一計一		64	6,979,788	98	9,305,669	98	13,359,040	0.0	43.6
秋田地域 振興局	建設部	135	3,455,819	145	4,210,816	144	4,180,544	-0.7	-0.7
	農林水産部	48	2,174,375	68	2,947,056	66	2,367,715	-2.9	-19.7
	その他	6	169,499	4	47,088	4	59,868	0.0	27.1
	小計	189	5,799,694	217	7,204,960	214	6,608,128	-1.4	-8.3
鹿角地域 振興局	建設部	80	2,239,703	114	3,048,541	76	1,889,345	-33.3	-38.0
	農林水産部	26	637,733	17	516,955	28	878,952	64.7	70.0
	その他	0	0	0	0	0	0	-	-
	小計	106	2,877,437	131	3,565,496	104	2,768,298	-20.6	-22.4
北秋田 地域 振興局	建設部	119	2,521,190	124	3,195,271	99	3,062,822	-20.2	-4.1
	農林水産部	29	890,098	26	948,807	21	554,042	-19.2	-41.6
	その他	6	365,158	3	71,796	2	24,585	-33.3	-65.8
	小計	154	3,776,447	153	4,215,874	122	3,641,450	-20.3	-13.6
山本地域 振興局	建設部	99	2,747,432	98	2,738,303	94	2,574,114	-4.1	-6.0
	農林水産部	48	2,226,873	46	2,025,127	46	2,132,220	0.0	5.3
	その他	0	0	0	0	0	0	-	-
	小計	147	4,974,305	144	4,763,430	140	4,706,334	-2.8	-1.2
由利地域 振興局	建設部	112	2,956,070	111	3,198,917	112	2,794,788	0.9	-12.6
	農林水産部	69	2,581,989	52	1,920,987	49	1,473,641	-5.8	-23.3
	その他	0	0	0	0	0	0	-	-
	小計	181	5,538,059	163	5,119,905	161	4,268,430	-1.2	-16.6
仙北地域 振興局	建設部	159	3,497,727	137	3,359,693	149	3,910,954	8.8	16.4
	農林水産部	83	2,526,201	82	3,191,624	156	5,764,276	90.2	80.6
	その他	0	0	0	0	0	0	-	-
	小計	242	6,023,929	219	6,551,318	305	9,675,231	39.3	47.7
平鹿地域 振興局	建設部	94	2,003,921	84	2,134,644	80	2,331,647	-4.8	9.2
	農林水産部	44	1,238,784	42	1,425,351	30	610,576	-28.6	-57.2
	その他	4	108,991	10	326,972	4	160,941	-60.0	-50.8
	小計	142	3,351,697	136	3,886,968	114	3,103,166	-16.2	-20.2
雄勝地域 振興局	建設部	110	2,455,765	94	2,142,925	96	2,358,392	2.1	10.1
	農林水産部	39	1,323,618	17	528,871	21	545,050	23.5	3.1
	その他	0	0	0	0	0	0	-	-
	小計	149	3,779,384	111	2,671,797	117	2,903,443	5.4	8.7
振興局一計一		1,310	36,120,954	1,274	37,979,750	1,277	37,674,481	0.2	-0.8
その他		33	1,188,636	38	1,361,179	51	1,281,820	34.2	-5.8
合計		1,407	44,289,379	1,410	48,646,599	1,426	52,315,343	1.1	7.5

(注)各地域振興局管内の工事であっても、知事名で発注された案件については上段に含まれます。

3. 市町村発注工事の取扱高

■ 累計

[金額単位:百万円]

		平成25年度		平成26年度		平成27年度		対前年度増減率(%)	
		件数	請負金額	件数	請負金額	件数	請負金額	件数	請負金額
市	秋田市	215	9,213	197	10,056	184	14,587	-6.6	45.1
	能代市	84	1,730	126	2,298	82	3,854	-34.9	67.7
	大館市	90	2,479	99	2,714	65	2,010	-34.3	-25.9
	横手市	55	2,144	74	4,588	56	8,505	-24.3	85.3
	男鹿市	22	1,236	29	1,146	33	1,919	13.8	67.4
	湯沢市	77	5,058	92	3,720	65	1,910	-29.3	-48.7
	鹿角市	72	1,468	69	2,049	49	2,041	-29.0	-0.4
	由利本荘市	89	4,484	115	5,073	58	4,266	-49.6	-15.9
	潟上市	0	0	0	0	1	18	-	-
	大仙市	88	1,858	78	2,297	84	2,341	7.7	1.9
	北秋田市	36	1,163	22	1,645	19	883	-13.6	-46.3
	仙北市	56	711	48	1,126	52	1,208	8.3	7.3
	にかほ市	8	475	9	274	7	188	-22.2	-31.5
	小計	892	32,024	958	36,993	755	43,734	-21.2	18.2
町	小坂町	15	534	8	442	10	205	25.0	-53.5
	藤里町	7	129	5	138	8	299	60.0	115.7
	八郎潟町	1	11	7	217	1	4	-85.7	-98.1
	五城目町	38	457	27	340	10	208	-63.0	-38.9
	羽後町	12	206	21	341	19	368	-9.5	7.9
	井川町	9	313	6	137	5	109	-16.7	-20.4
	美郷町	33	981	40	1,015	27	881	-32.5	-13.2
	三種町	29	739	43	602	25	851	-41.9	41.2
	八峰町	31	1,696	17	977	19	1,141	11.8	16.8
	小計	175	5,070	174	4,213	124	4,070	-28.7	-3.4
村	上小阿仁村	4	41	4	40	5	106	25.0	161.4
	大潟村	10	217	8	490	6	263	-25.0	-46.2
	東成瀬村	22	614	24	654	23	990	-4.2	51.3
	小計	36	873	36	1,186	34	1,361	-5.6	14.7
合計	1,103	37,968	1,168	42,393	913	49,166	-21.8	16.0	

4. 東北6県の取扱高

(1) 単月

[金額単位:百万円]

	平成26年3月		平成27年3月		平成28年3月		対前年度増減率(%)	
	件数	請負金額	件数	請負金額	件数	請負金額	件数	請負金額
青森県	244	8,872	184	8,874	156	6,905	-15.2	-22.2
岩手県	148	56,559	218	36,588	182	61,512	-16.5	68.1
宮城県	520	87,845	511	97,916	579	87,086	13.3	-11.1
秋田県	133	8,481	113	5,601	213	12,881	88.5	130.0
山形県	189	13,607	134	10,777	146	6,637	9.0	-38.4
福島県	325	126,215	368	94,062	424	79,041	15.2	-16.0
合計	1,559	301,582	1,528	253,820	1,700	254,066	11.3	0.1

(2) 累計

[金額単位:百万円]

	平成25年度		平成26年度		平成27年度		対前年度増減率(%)	
	件数	請負金額	件数	請負金額	件数	請負金額	件数	請負金額
青森県	4,452	197,238	4,085	169,394	3,764	151,727	-7.9	-10.4
岩手県	5,583	481,530	5,727	516,710	4,789	513,617	-16.4	-0.6
宮城県	7,099	762,662	7,212	779,762	7,242	796,304	0.4	2.1
秋田県	2,996	128,081	2,988	131,189	2,690	129,929	-10.0	-1.0
山形県	4,337	208,209	4,135	189,184	3,476	138,434	-15.9	-26.8
福島県	7,482	896,570	7,634	986,650	7,108	781,401	-6.9	-20.8
合計	31,949	2,674,291	31,781	2,772,890	29,069	2,511,416	-8.5	-9.4

公共工事の前払金保証・契約保証・契約保証予約

東日本建設業保証株式会社

秋田支店

〒010-0951 秋田市山王 4-3-10 秋田県建設業会館別館

TEL : 018-863-1000 FAX : 0120-027-623

ホームページアドレス <http://www.ejcs.co.jp>

