

前払金保証から見た

秋田県内の公共工事動向

平成 27 年 11 月実績



東日本建設業保証株式会社

秋 田 支 店

目 次

1. 発注者別取扱高

- (1) 単月 P. 1
- (2) 累計 P. 3

2. 秋田県発注工事の取扱高

- (1) 単月 P. 5
- (2) 累計 P. 6

3. 市町村発注工事の取扱高 P. 7

4. 東北6県の取扱高（単月・累計） P. 8

《表の見方》

☆取扱高(実績数値)は工事場所が秋田県内のものです。

☆対前年度増減率は円単位で算出したものです。

1. 発注者別取扱高

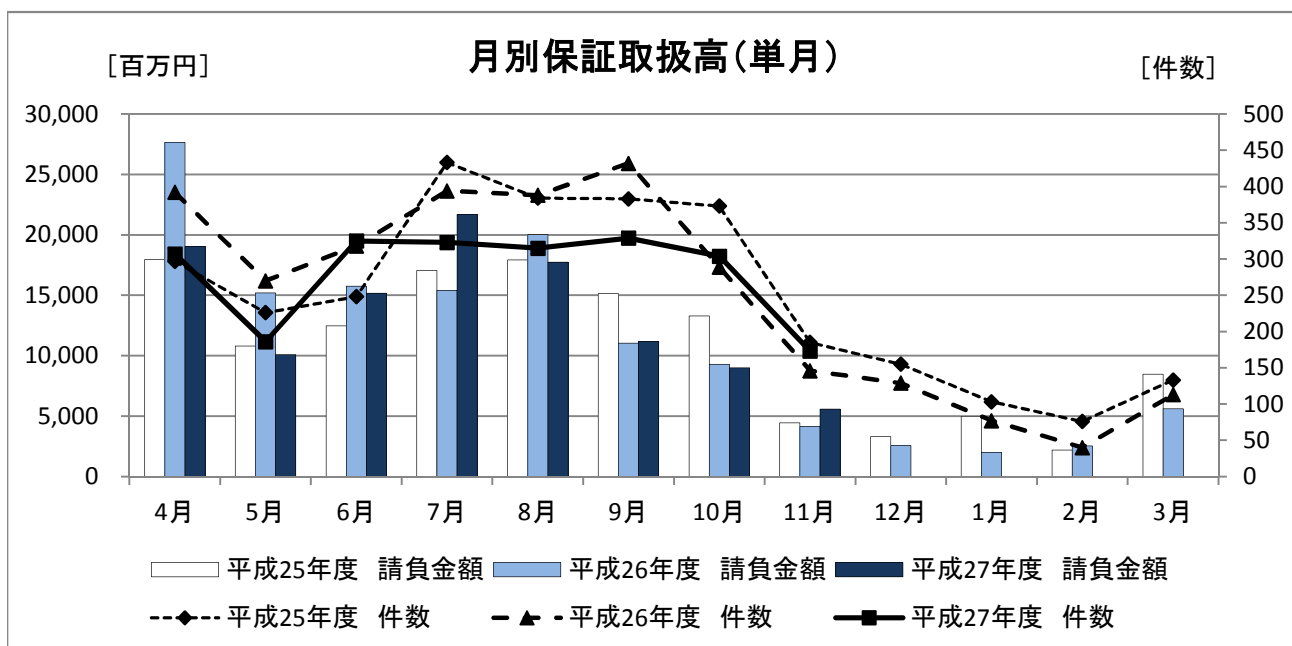
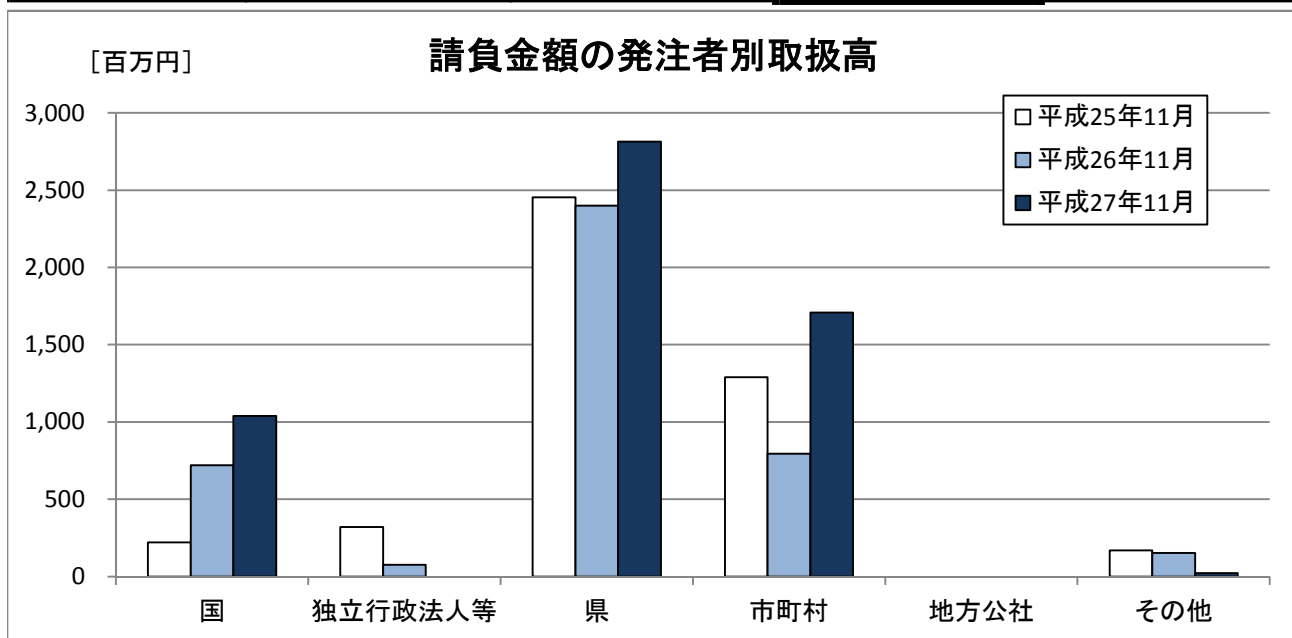
(1) 単月

11月の取扱高は、前年同月と比較し、件数が27件の増加、請負金額が1,437百万円の増加となった。

■概要

[金額単位:百万円]

	平成25年11月		平成26年11月		平成27年11月		対前年度増減率(%)	
	件数	請負金額	件数	請負金額	件数	請負金額	件数	請負金額
国	12	220	16	720	10	1,038	-37.5	44.2
独立行政法人等	4	321	1	76	0	0	-	-
県	99	2,453	81	2,400	102	2,813	25.9	17.2
市町村	68	1,290	45	795	60	1,708	33.3	114.8
地方公社	0	0	0	0	0	0	-	-
その他	2	169	3	153	1	23	-66.7	-84.6
合計	185	4,455	146	4,146	173	5,583	18.5	34.7



■内訳

[金額単位:百万円]

		平成25年11月		平成26年11月		平成27年11月		対前年度増減率(%)	
		件数	請負金額	件数	請負金額	件数	請負金額	件数	請負金額
国	内閣府	0	0	0	0	0	0	-	-
	防衛省	0	0	0	0	0	0	-	-
	財務省	0	0	0	0	0	0	-	-
	農林水産省	7	143	11	374	4	250	-63.6	-33.3
	国土交通省	5	76	5	345	6	788	20.0	128.3
	最高裁判所	0	0	0	0	0	0	-	-
	環境省	0	0	0	0	0	0	-	-
	小計	12	220	16	720	10	1,038	-37.5	44.2
独立行政法人等	国立大学法人	4	321	1	76	0	0	-	-
	東日本高速道路(株)	0	0	0	0	0	0	-	-
	宇宙航空研究開発機構	0	0	0	0	0	0	-	-
	雇用・能力開発機構	0	0	0	0	0	0	-	-
	高齢・障害・求職者雇用支援機構	0	0	0	0	0	0	-	-
	その他	0	0	0	0	0	0	-	-
	小計	4	321	1	76	0	0	-	-
県	建設部	66	1,277	64	1,997	63	1,768	-1.6	-11.5
	農林水産部	31	1,041	12	235	36	944	200.0	301.2
	教育庁	1	70	2	71	2	92	0.0	29.7
	警察本部	0	0	2	72	0	0	-	-
	生活環境部	0	0	1	23	1	7	0.0	-69.0
	産業労働部	1	63	0	0	0	0	-	-
	その他	0	0	0	0	0	0	-	-
	小計	99	2,453	81	2,400	102	2,813	25.9	17.2
市町村	市	50	1,046	31	589	54	1,566	74.2	165.7
	町	11	87	8	137	5	135	-37.5	-0.9
	村	7	156	6	68	1	5	-83.3	-92.0
	小計	68	1,290	45	795	60	1,708	33.3	114.8
地方公社計		0	0	0	0	0	0	-	-
その他	日本下水道事業団	0	0	1	10	0	0	-	-
	期成同盟会、PTA及びその他の後援団体	0	0	0	0	0	0	-	-
	社会福祉法人	1	103	0	0	0	0	-	-
	その他の補助法人	1	65	0	0	1	23	-	-
	その他の事務組合	0	0	0	0	0	0	-	-
	地方独立行政法人	0	0	1	136	0	0	-	-
	その他の出資法人	0	0	0	0	0	0	-	-
	警察共済組合	0	0	1	7	0	0	-	-
	土地改良区	0	0	0	0	0	0	-	-
	日本郵便(株)	0	0	0	0	0	0	-	-
	小計	2	169	3	153	1	23	-66.7	-84.6
合計		185	4,455	146	4,146	173	5,583	18.5	34.7

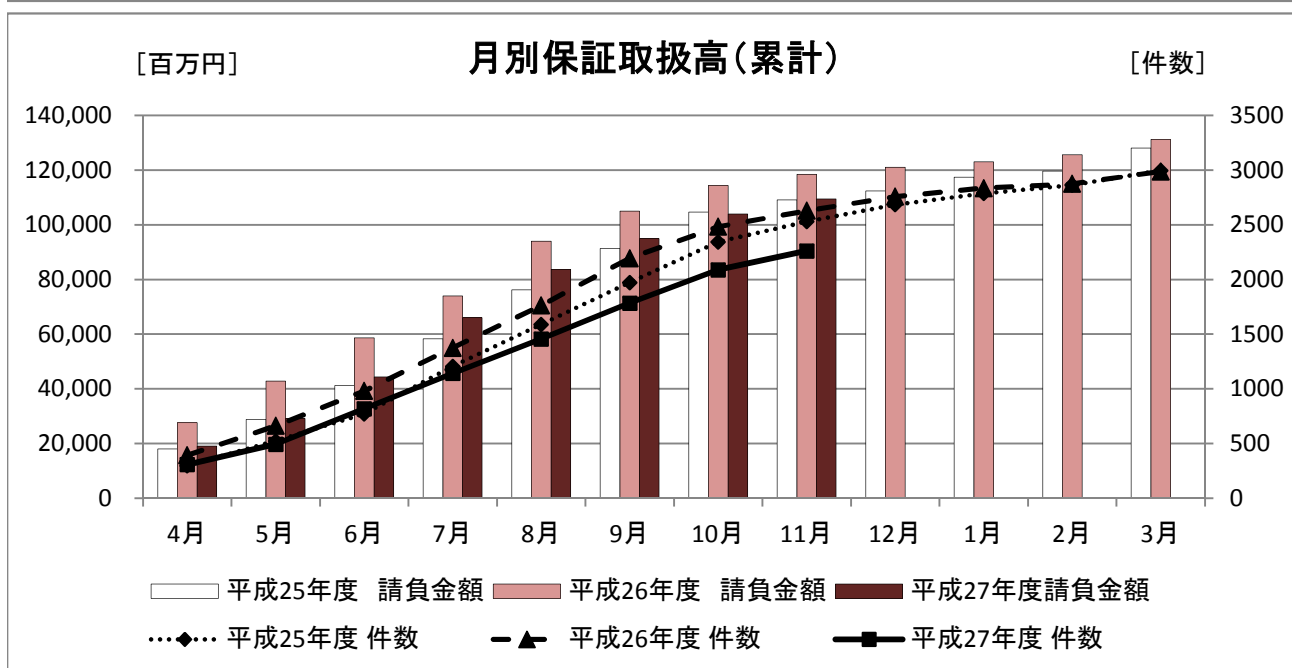
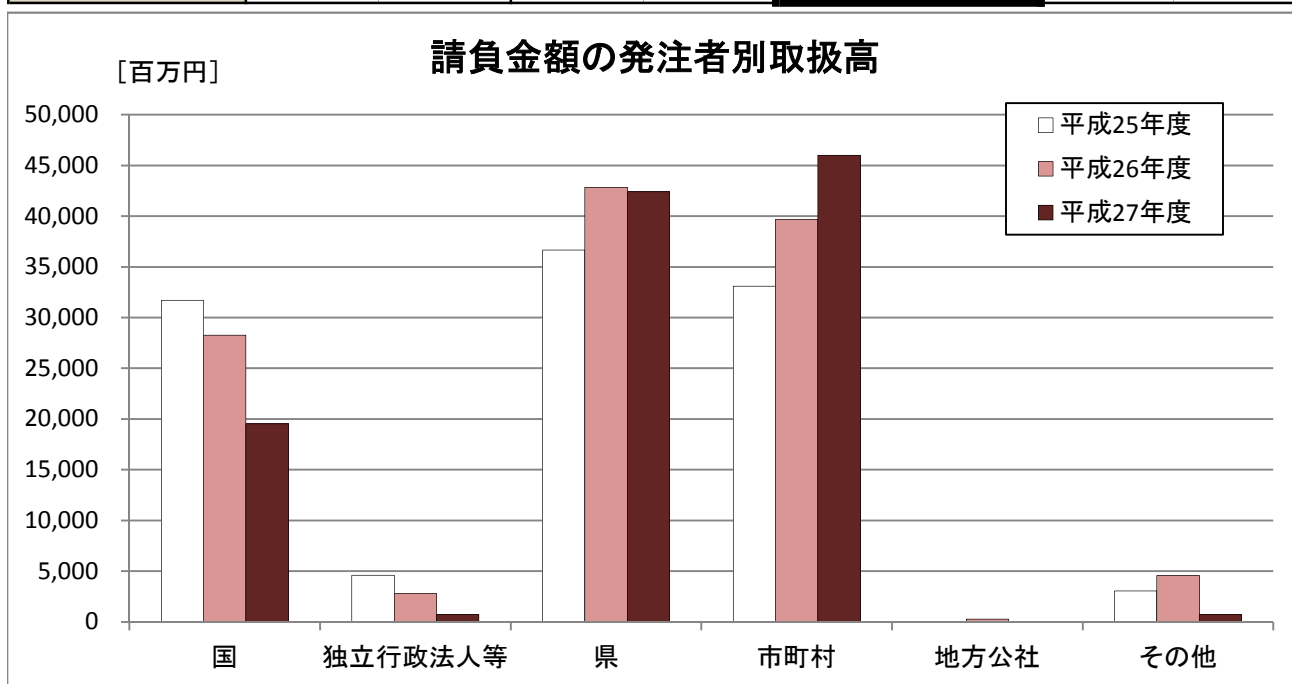
(2) 累計

11月末時点での累計取扱高は、前年度と比較し、件数が367件の減少、請負金額が8,972百万円の減少となっている。

■ 概要

[金額単位: 百万円]

	平成25年度		平成26年度		平成27年度		対前年度増減率(%)	
	件数	請負金額	件数	請負金額	件数	請負金額	件数	請負金額
国	388	31,715	307	28,267	254	19,534	-17.3	-30.9
独立行政法人等	28	4,599	17	2,805	13	740	-23.5	-73.6
県	1,179	36,667	1,223	42,856	1,134	42,414	-7.3	-1.0
市町村	910	33,079	1,039	39,693	837	45,990	-19.4	15.9
地方公社	0	0	4	287	2	66	-50.0	-77.0
その他	24	3,037	39	4,563	22	754	-43.6	-83.5
合計	2,529	109,099	2,629	118,474	2,262	109,501	-14.0	-7.6



■内訳

[金額単位:百万円]

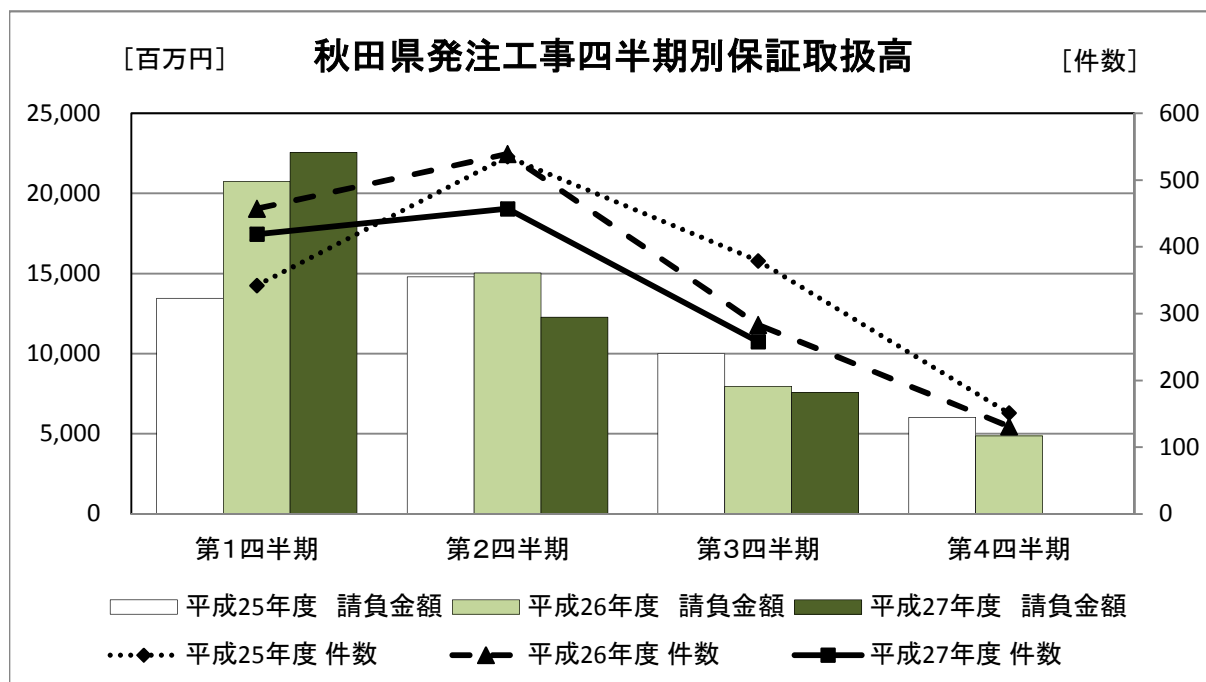
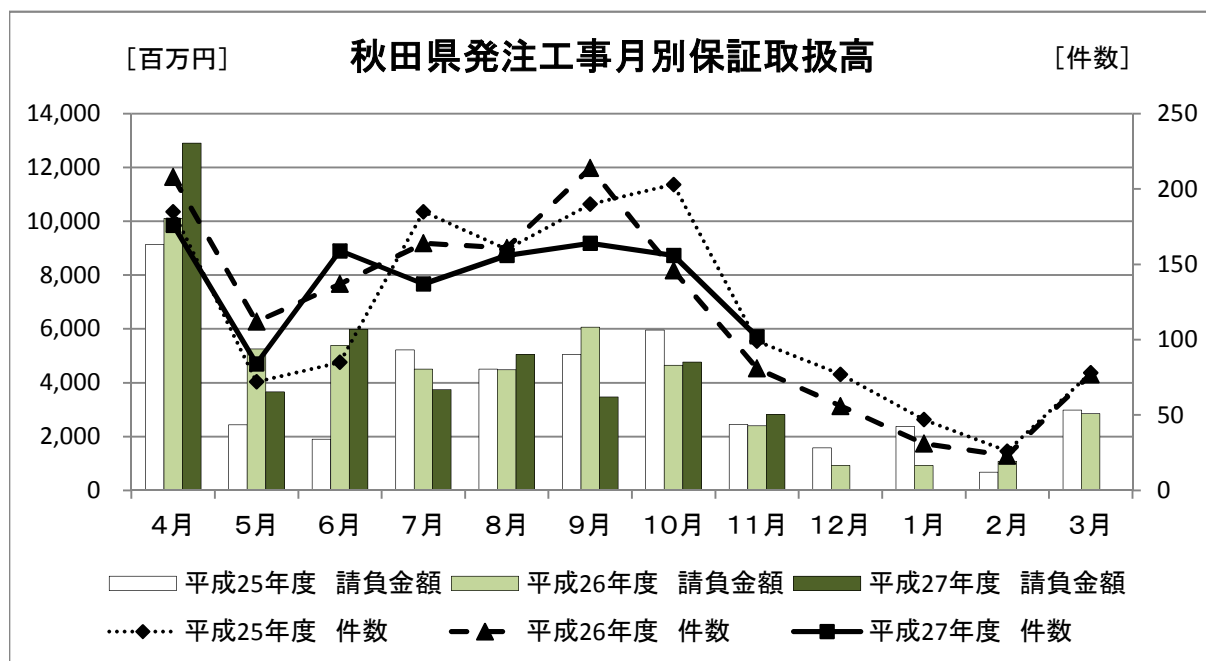
		平成25年度		平成26年度		平成27年度		対前年度増減率(%)	
		件数	請負金額	件数	請負金額	件数	請負金額	件数	請負金額
国	内閣府	0	0	0	0	0	0	-	-
	防衛省	0	27	0	0	3	144	-	-
	財務省	0	0	2	119	2	22	0.0	-81.6
	農林水産省	145	4,503	124	5,632	102	4,740	-17.7	-15.8
	国土交通省	242	27,177	181	22,514	146	14,596	-19.3	-35.2
	最高裁判所	0	0	0	0	1	30	-	-
	環境省	1	5	0	0	0	0	-	-
	小計	388	31,715	307	28,267	254	19,534	-17.3	-30.9
独立行政法人等	国立大学法人	22	3,787	11	2,124	5	165	-54.5	-92.2
	東日本高速道路(株)	6	812	4	645	8	574	100.0	-11.0
	宇宙航空研究開発機構	0	0	0	0	0	0	-	-
	雇用・能力開発機構	0	0	0	0	0	0	-	-
	高齢・障害・求職者雇用支援機構	0	0	1	18	0	0	-	-
	その他	0	0	1	17	0	0	-	-
	小計	28	4,599	17	2,805	13	740	-23.5	-73.6
県	建設部	793	20,327	823	24,403	739	22,447	-10.2	-8.0
	農林水産部	321	11,519	301	11,933	300	9,758	-0.3	-18.2
	教育庁	31	3,261	49	4,872	39	8,207	-20.4	68.4
	警察本部	13	910	20	507	19	1,046	-5.0	106.2
	生活環境部	2	24	9	233	9	158	0.0	-32.2
	産業労働部	19	625	20	878	27	781	35.0	-11.1
	その他	0	0	1	26	1	14	0.0	-44.5
	小計	1,179	36,667	1,223	42,856	1,134	42,414	-7.3	-1.0
市町村	市	739	27,919	855	34,591	691	41,172	-19.2	19.0
	町	136	4,350	148	3,916	116	3,490	-21.6	-10.9
	村	35	808	36	1,186	30	1,327	-16.7	11.9
	小計	910	33,079	1,039	39,693	837	45,990	-19.4	15.9
	地方公社 計	0	0	4	287	2	66	-50.0	-77.0
その他	日本下水道事業団	4	164	6	529	3	68	-50.0	-87.0
	期成同盟会、PTA及びその他の後援団体	0	0	0	0	1	16	-	-
	社会福祉法人	8	1,235	6	1,722	2	135	-66.7	-92.1
	その他の補助法人	2	78	1	17	2	33	100.0	92.3
	その他の事務組合	5	1,084	8	1,596	2	31	-75.0	-98.0
	地方独立行政法人	1	105	5	279	1	62	-80.0	-77.7
	その他の出資法人	2	104	4	262	4	152	0.0	-42.1
	警察共済組合	0	0	1	7	0	0	-	-
	土地改良区	1	260	0	0	0	0	-	-
	日本郵便(株)	1	4	8	148	7	253	-12.5	71.3
	小計	24	3,037	39	4,563	22	754	-43.6	-83.5
	合計	2,529	109,099	2,629	118,474	2,262	109,501	-14.0	-7.6

2. 秋田県発注工事の取扱高

(1) 単月

[金額単位:百万円]

	平成25年11月		平成26年11月		平成27年11月		対前年度増減率(%)	
	件数	請負金額	件数	請負金額	件数	請負金額	件数	請負金額
建設部	66	1,277	64	1,997	63	1,768	-1.6	-11.5
農林水産部	31	1,041	12	235	36	944	200.0	301.2
教育庁	1	70	2	71	2	92	0.0	29.7
警察本部	0	0	2	72	0	0	-	-
生活環境部	0	0	1	23	1	7	0.0	-69.0
産業労働部	1	63	0	0	0	0	-	-
出納局	0	0	0	0	0	0	-	-
総務部	0	0	0	0	0	0	-	-
合計	99	2,453	81	2,400	102	2,813	25.9	17.2



(2) 累計(部局別取扱高)

[金額単位:千円]

		平成25年度		平成26年度		平成27年度		対前年度増減率(%)	
		件数	請負金額	件数	請負金額	件数	請負金額	件数	請負金額
建設部		14	1,440,019	20	2,709,429	17	2,909,206	-15.0	7.4
農林水産部		1	10,395	1	17,802	1	8,100	0.0	-54.5
教育庁		15	2,617,515	33	4,432,917	29	7,962,259	-12.1	79.6
警察本部		13	910,174	20	507,744	19	1,046,890	-5.0	106.2
生活環境部		2	24,150	8	227,693	9	158,495	12.5	-30.4
産業労働部		10	536,351	8	792,066	11	637,656	37.5	-19.5
出納局		0	0	1	26,481	1	14,688	0.0	-44.5
総務部		0	0	0	0	0	0	-	-
企画振興部		0	0	0	0	0	0	-	-
観光文化スポーツ部		0	0	0	0	0	0	-	-
知事一計一		55	5,538,606	91	8,714,135	87	12,737,297	-4.4	46.2
秋田地域 振興局	建設部	120	2,986,996	125	3,598,504	124	3,605,605	-0.8	0.2
	農林水産部	38	1,972,854	52	2,534,851	50	1,710,626	-3.8	-32.5
	その他	6	169,499	4	47,088	4	59,868	0.0	27.1
	小計	164	5,129,350	181	6,180,444	178	5,376,100	-1.7	-13.0
鹿角地域 振興局	建設部	63	1,681,355	94	2,445,329	69	1,712,385	-26.6	-30.0
	農林水産部	19	456,927	16	417,595	22	583,324	37.5	39.7
	その他	0	0	0	0	0	0	-	-
	小計	82	2,138,283	110	2,862,924	91	2,295,709	-17.3	-19.8
北秋田 地域 振興局	建設部	91	1,994,694	104	2,506,645	81	2,363,418	-22.1	-5.7
	農林水産部	21	646,231	17	666,487	15	348,962	-11.8	-47.6
	その他	6	365,158	3	71,796	2	24,585	-33.3	-65.8
	小計	118	3,006,084	124	3,244,928	98	2,736,965	-21.0	-15.7
山本地域 振興局	建設部	75	2,091,318	77	2,236,785	69	1,888,050	-10.4	-15.6
	農林水産部	37	1,886,721	35	1,722,695	30	1,367,442	-14.3	-20.6
	その他	0	0	0	0	0	0	-	-
	小計	112	3,978,040	112	3,959,481	99	3,255,492	-11.6	-17.8
由利地域 振興局	建設部	92	2,410,100	98	2,865,291	94	2,434,242	-4.1	-15.0
	農林水産部	55	1,882,836	47	1,731,836	44	1,424,203	-6.4	-17.8
	その他	0	0	0	0	0	0	-	-
	小計	147	4,292,937	145	4,597,127	138	3,858,445	-4.8	-16.1
仙北地域 振興局	建設部	135	2,839,343	119	3,008,172	109	2,715,901	-8.4	-9.7
	農林水産部	75	2,337,501	75	2,891,593	95	3,422,606	26.7	18.4
	その他	0	0	0	0	0	0	-	-
	小計	210	5,176,845	194	5,899,765	204	6,138,508	5.2	4.0
平鹿地域 振興局	建設部	84	1,762,821	78	1,953,504	69	2,080,560	-11.5	6.5
	農林水産部	41	1,105,209	41	1,421,723	26	495,698	-36.6	-65.1
	その他	4	108,991	10	326,972	4	160,941	-60.0	-50.8
	小計	129	2,977,021	129	3,702,200	99	2,737,200	-23.3	-26.1
雄勝地域 振興局	建設部	98	2,127,006	85	1,906,581	83	1,982,495	-2.4	4.0
	農林水産部	34	1,220,441	17	528,871	17	397,684	0.0	-24.8
	その他	0	0	0	0	0	0	-	-
	小計	132	3,347,447	102	2,435,453	100	2,380,179	-2.0	-2.3
振興局一計一		1,094	30,046,011	1,097	32,882,326	1,007	28,778,602	-8.2	-12.5
その他		30	1,083,263	35	1,259,978	40	898,982	14.3	-28.7
合計		1,179	36,667,882	1,223	42,856,440	1,134	42,414,881	-7.3	-1.0

(注)各地域振興局管内の工事であっても、知事名で発注された案件については上段に含まれます。

3. 市町村発注工事の取扱高

■ 累計

[金額単位:百万円]

	平成25年度		平成26年度		平成27年度		対前年度増減率(%)		
	件数	請負金額	件数	請負金額	件数	請負金額	件数	請負金額	
市	秋田市	186	7,056	165	9,425	165	14,306	0.0	51.8
	能代市	79	1,658	112	1,908	73	3,743	-34.8	96.1
	大館市	51	1,835	84	2,585	61	1,993	-27.4	-22.9
	横手市	51	2,106	70	4,346	49	8,170	-30.0	88.0
	男鹿市	19	1,217	28	944	31	1,484	10.7	57.2
	湯沢市	69	4,696	88	3,512	64	1,889	-27.3	-46.2
	鹿角市	54	1,288	65	1,885	50	2,091	-23.1	10.9
	由利本荘市	74	4,262	92	4,821	57	3,296	-38.0	-31.6
	潟上市	0	0	0	0	1	18	-	-
	大仙市	78	1,753	75	2,183	78	2,305	4.0	5.6
	北秋田市	21	914	21	1,666	16	856	-23.8	-48.6
	仙北市	49	651	46	1,034	39	829	-15.2	-19.8
	にかほ市	8	475	9	274	7	188	-22.2	-31.5
	小計	739	27,919	855	34,591	691	41,172	-19.2	19.0
町	小坂町	13	400	7	430	10	205	42.9	-52.2
	藤里町	5	99	4	131	8	299	100.0	128.1
	八郎潟町	1	11	4	177	1	4	-75.0	-97.7
	五城目町	15	295	19	297	10	208	-47.4	-30.1
	羽後町	11	195	19	327	18	364	-5.3	11.2
	井川町	10	335	6	137	4	98	-33.3	-29.0
	美郷町	28	726	40	1,003	25	855	-37.5	-14.8
	三種町	25	686	36	515	24	397	-33.3	-22.8
	八峰町	28	1,600	13	894	16	1,056	23.1	18.1
	小計	136	4,350	148	3,916	116	3,490	-21.6	-10.9
村	上小阿仁村	4	41	4	40	5	106	25.0	161.4
	大潟村	10	217	8	490	5	258	-37.5	-47.3
	東成瀬村	21	550	24	654	20	962	-16.7	46.9
	小計	35	808	36	1,186	30	1,327	-16.7	11.9
合計	910	33,079	1,039	39,693	837	45,990	-19.4	15.9	

4. 東北6県の取扱高

(1) 単月

[金額単位:百万円]

	平成25年11月		平成26年11月		平成27年11月		対前年度増減率(%)	
	件数	請負金額	件数	請負金額	件数	請負金額	件数	請負金額
青森県	302	8,600	292	13,640	247	6,919	-15.4	-49.3
岩手県	556	42,348	512	42,069	470	34,378	-8.2	-18.3
宮城県	685	49,538	597	59,148	597	60,877	0.0	2.9
秋田県	185	4,455	146	4,146	173	5,583	18.5	34.7
山形県	360	13,198	348	15,660	244	6,128	-29.9	-60.9
福島県	762	56,086	560	33,787	670	58,705	19.6	73.7
合計	2,850	174,226	2,455	168,452	2,401	172,591	-2.2	2.5

(2) 累計

[金額単位:百万円]

	平成25年度		平成26年度		平成27年度		対前年度増減率(%)	
	件数	請負金額	件数	請負金額	件数	請負金額	件数	請負金額
青森県	3,709	171,125	3,481	142,924	3,215	130,282	-7.6	-8.8
岩手県	4,451	348,365	4,754	407,113	3,906	393,593	-17.8	-3.3
宮城県	4,974	506,536	5,139	534,335	5,008	547,889	-2.5	2.5
秋田県	2,529	109,099	2,629	118,474	2,262	109,501	-14.0	-7.6
山形県	3,595	178,256	3,557	162,348	2,993	123,375	-15.9	-24.0
福島県	5,460	599,733	5,763	673,633	5,345	571,943	-7.3	-15.1
合計	24,718	1,913,116	25,323	2,038,830	22,729	1,876,586	-10.2	-8.0

公共工事の前払金保証・契約保証・契約保証予約

東日本建設業保証株式会社

秋田支店

〒010-0951 秋田市山王 4-3-10 秋田県建設業会館別館

TEL : 018-863-1000 FAX : 0120-027-623

ホームページアドレス <http://www.ejcs.co.jp>

