

前払金保証から見た

秋田県内の公共工事動向

平成 27 年 10 月実績



東日本建設業保証株式会社

秋 田 支 店

目次

1. 発注者別取扱高

- (1) 単月 P. 1
- (2) 累計 P. 3

2. 秋田県発注工事の取扱高

- (1) 単月 P. 5
- (2) 累計 P. 6

3. 市町村発注工事の取扱高 P. 7

4. 東北6県の取扱高（単月・累計） P. 8

《表の見方》

☆取扱高(実績数値)は工事場所が秋田県内のものです。

☆対前年度増減率は円単位で算出したものです。

1. 発注者別取扱高

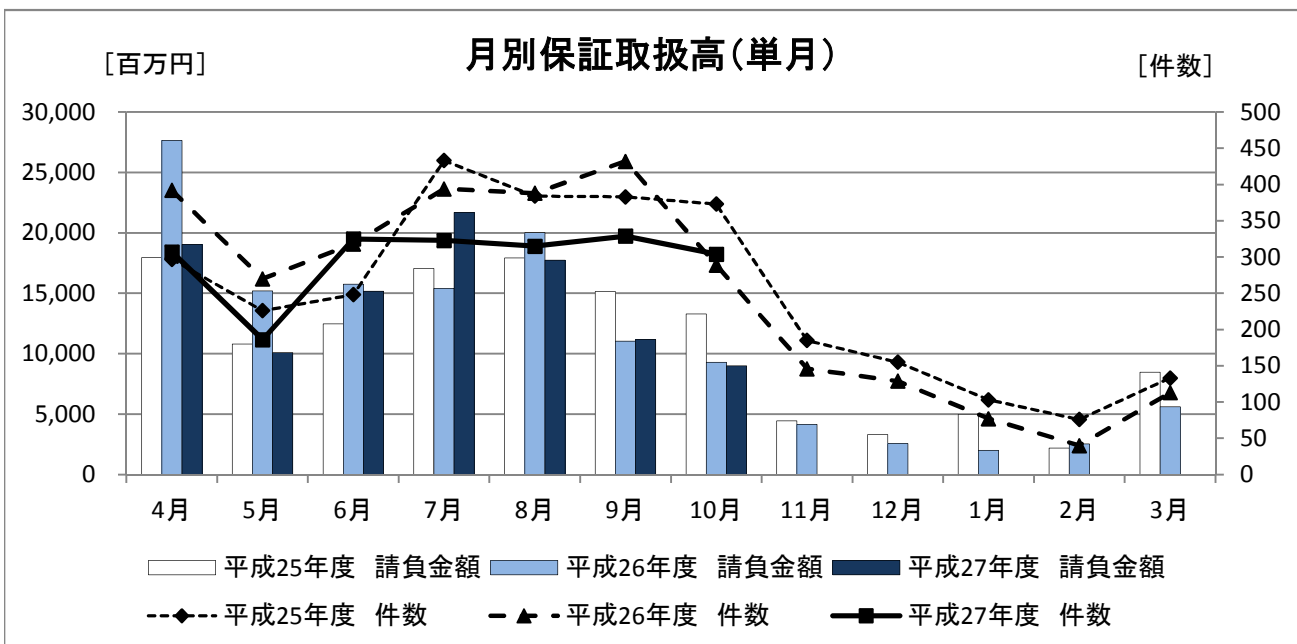
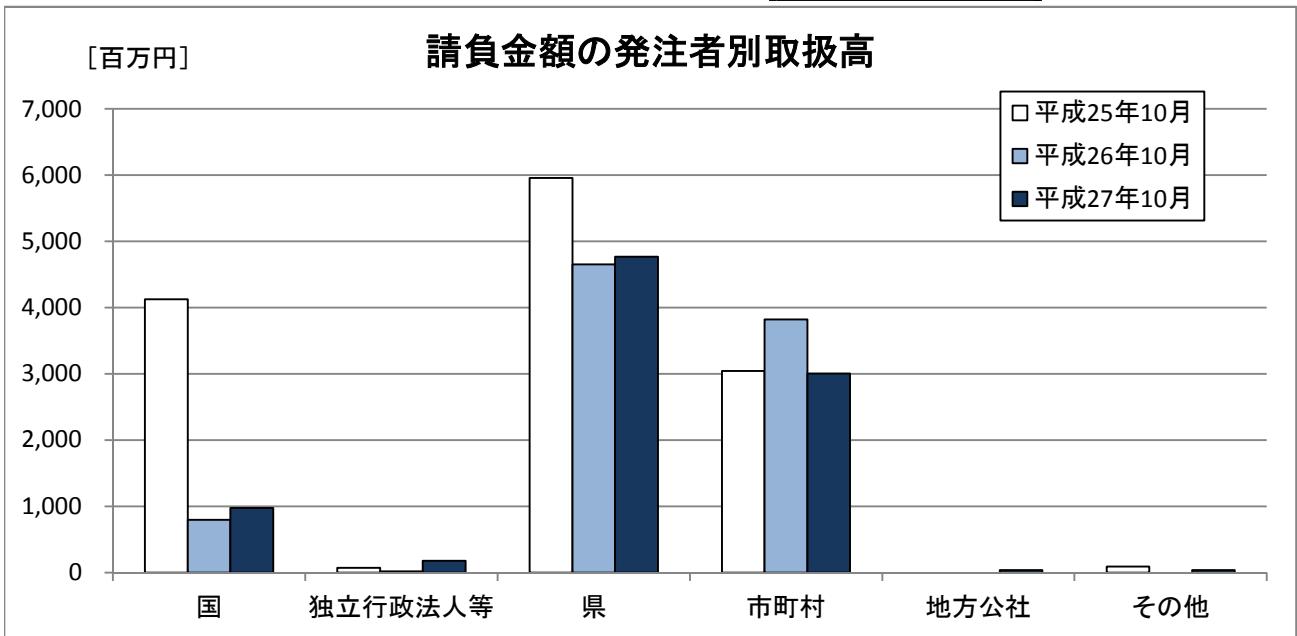
(1) 単月

10月の取扱高は、前年同月と比較し、件数が15件の増加、請負金額が280百万円の減少となった。

■ 概要

[金額単位: 百万円]

	平成25年10月		平成26年10月		平成27年10月		対前年度増減率(%)	
	件数	請負金額	件数	請負金額	件数	請負金額	件数	請負金額
国	46	4,123	10	795	17	974	70.0	22.5
独立行政法人等	2	71	1	18	2	179	100.0	857.8
県	203	5,956	146	4,650	156	4,766	6.8	2.5
市町村	121	3,045	132	3,820	126	3,005	-4.5	-21.3
地方公社	0	0	0	0	1	39	-	-
その他	1	90	0	0	2	38	-	-
合計	373	13,287	289	9,284	304	9,003	5.2	-3.0



■内訳

[金額単位:百万円]

		平成25年10月		平成26年10月		平成27年10月		対前年度増減率(%)	
		件数	請負金額	件数	請負金額	件数	請負金額	件数	請負金額
国	内閣府	0	0	0	0	0	0	-	-
	防衛省	0	0	0	0	0	0	-	-
	財務省	0	0	0	0	1	7	-	-
	農林水産省	21	1,302	5	337	7	449	40.0	33.1
	国土交通省	25	2,821	5	457	9	516	80.0	13.0
	最高裁判所	0	0	0	0	0	0	-	-
	環境省	0	0	0	0	0	0	-	-
	小計	46	4,123	10	795	17	974	70.0	22.5
独立行政法人等	国立大学法人	1	20	0	0	1	57	-	-
	東日本高速道路(株)	1	51	0	0	1	122	-	-
	宇宙航空研究開発機構	0	0	0	0	0	0	-	-
	雇用・能力開発機構	0	0	0	0	0	0	-	-
	高齢・障害・求職者雇用支援機構	0	0	1	18	0	0	-	-
	その他	0	0	0	0	0	0	-	-
	小計	2	71	1	18	2	179	100.0	857.8
県	建設部	146	3,965	106	3,046	115	3,824	8.5	25.5
	農林水産部	54	1,761	32	1,129	33	735	3.1	-34.9
	教育庁	1	205	3	307	3	170	0.0	-44.5
	警察本部	0	0	1	10	2	16	100.0	61.5
	生活環境部	1	22	2	143	1	7	-50.0	-94.9
	産業労働部	1	1	2	12	2	11	0.0	-5.1
	その他	0	0	0	0	0	0	-	-
	小計	203	5,956	146	4,650	156	4,766	6.8	2.5
市町村	市	98	2,519	115	3,563	99	2,653	-13.9	-25.5
	町	22	509	15	240	23	316	53.3	31.6
	村	1	15	2	16	4	35	100.0	116.6
		小計	121	3,045	132	3,820	126	3,005	-4.5
	地方公社 計	0	0	0	0	1	39	-	-
その他	日本下水道事業団	1	90	0	0	1	32	-	-
	期成同盟会、PTA及びその他の後援団体	0	0	0	0	0	0	-	-
	社会福祉法人	0	0	0	0	0	0	-	-
	その他の補助法人	0	0	0	0	0	0	-	-
	その他の事務組合	0	0	0	0	0	0	-	-
	地方独立行政法人	0	0	0	0	0	0	-	-
	その他の出資法人	0	0	0	0	0	0	-	-
	土地改良区	0	0	0	0	0	0	-	-
	日本郵便(株)	0	0	0	0	1	5	-	-
	小計	1	90	0	0	2	38	-	-
	合計	373	13,287	289	9,284	304	9,003	5.2	-3.0

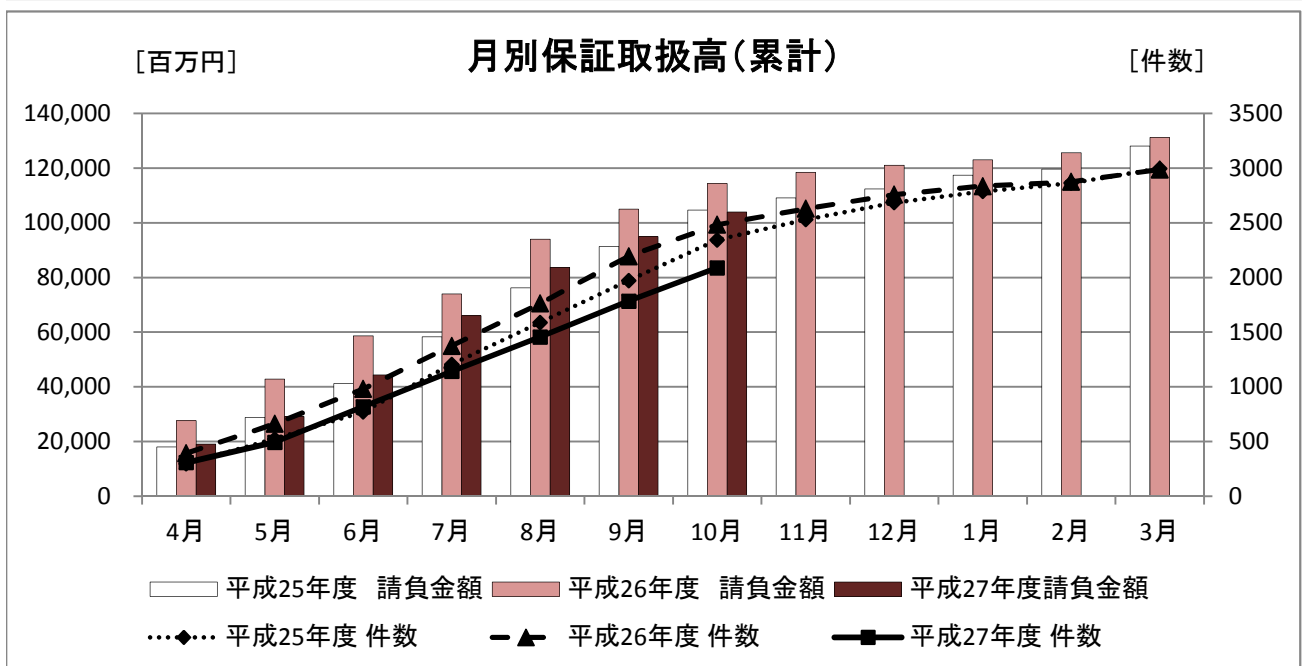
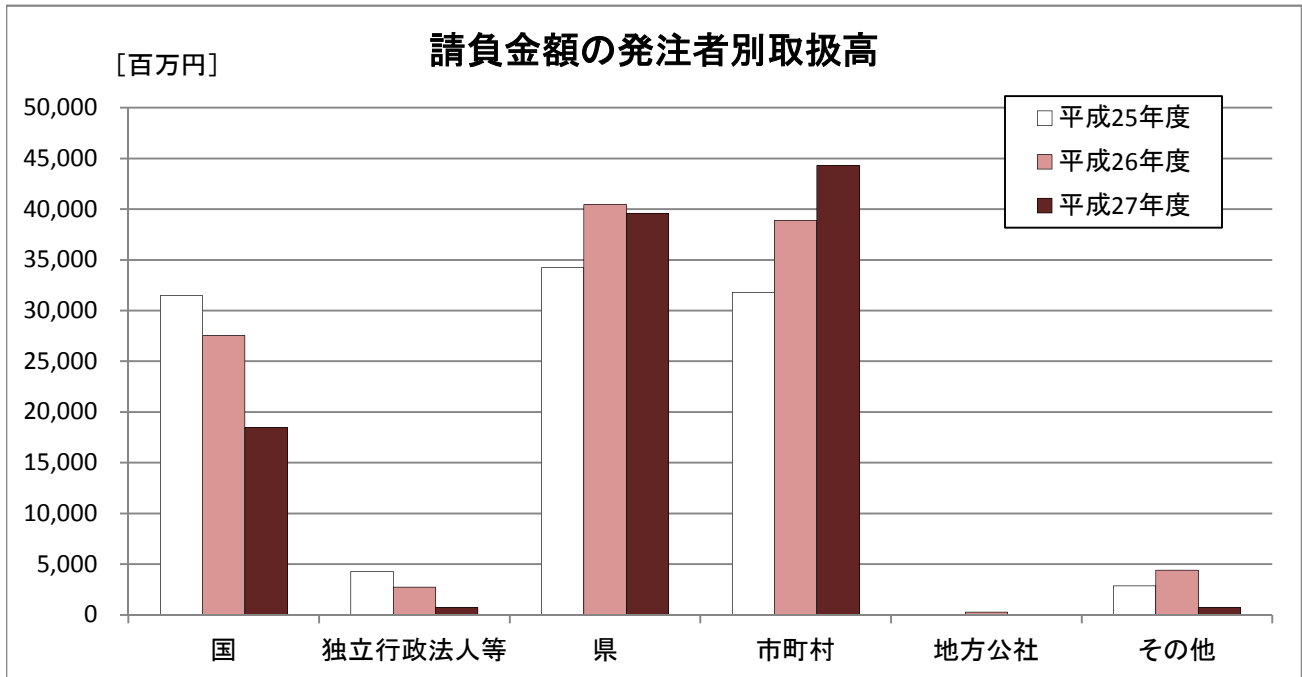
(2) 累計

10月末時点での累計取扱高は、前年度と比較し、件数が394件の減少、請負金額が10,409百万円の減少となっている。

■ 概要

[金額単位: 百万円]

	平成25年度		平成26年度		平成27年度		対前年度増減率(%)	
	件数	請負金額	件数	請負金額	件数	請負金額	件数	請負金額
国	376	31,494	291	27,546	244	18,495	-16.2	-32.9
独立行政法人等	24	4,277	16	2,729	13	740	-18.8	-72.9
県	1,080	34,214	1,142	40,455	1,032	39,601	-9.6	-2.1
市町村	842	31,788	994	38,898	777	44,282	-21.8	13.8
地方公社	0	0	4	287	2	66	-50.0	-77.0
その他	22	2,868	36	4,409	21	731	-41.7	-83.4
合計	2,344	104,643	2,483	114,327	2,089	103,918	-15.9	-9.1



■内訳

[金額単位:百万円]

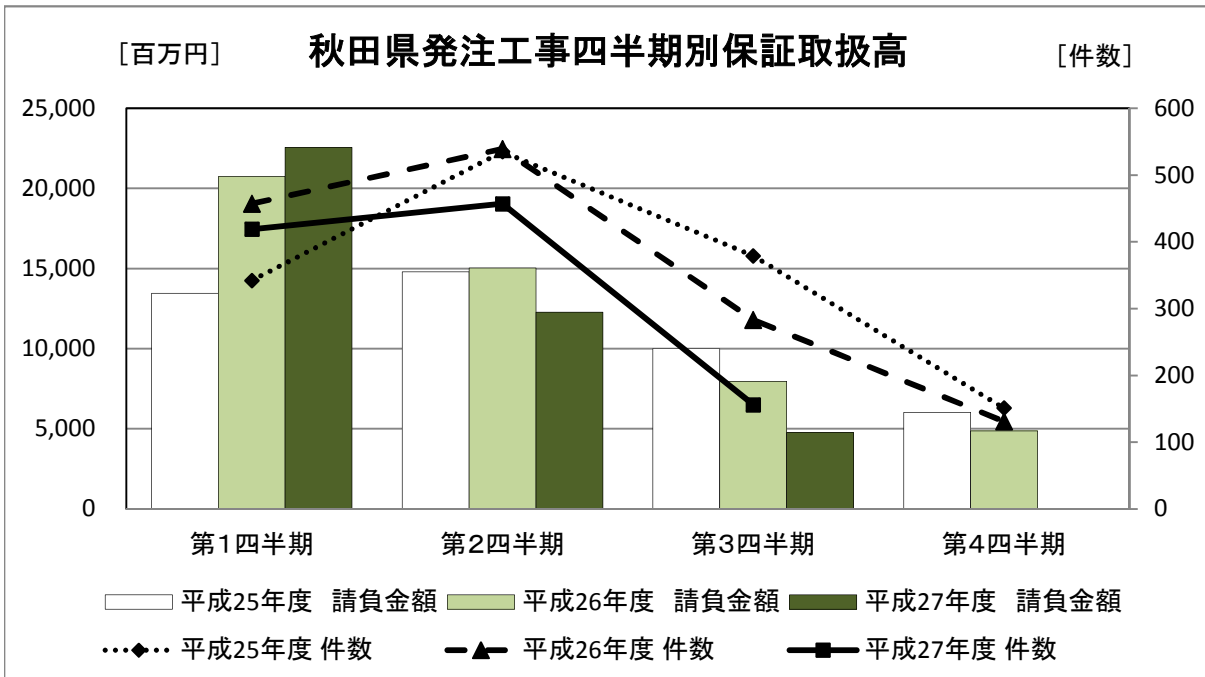
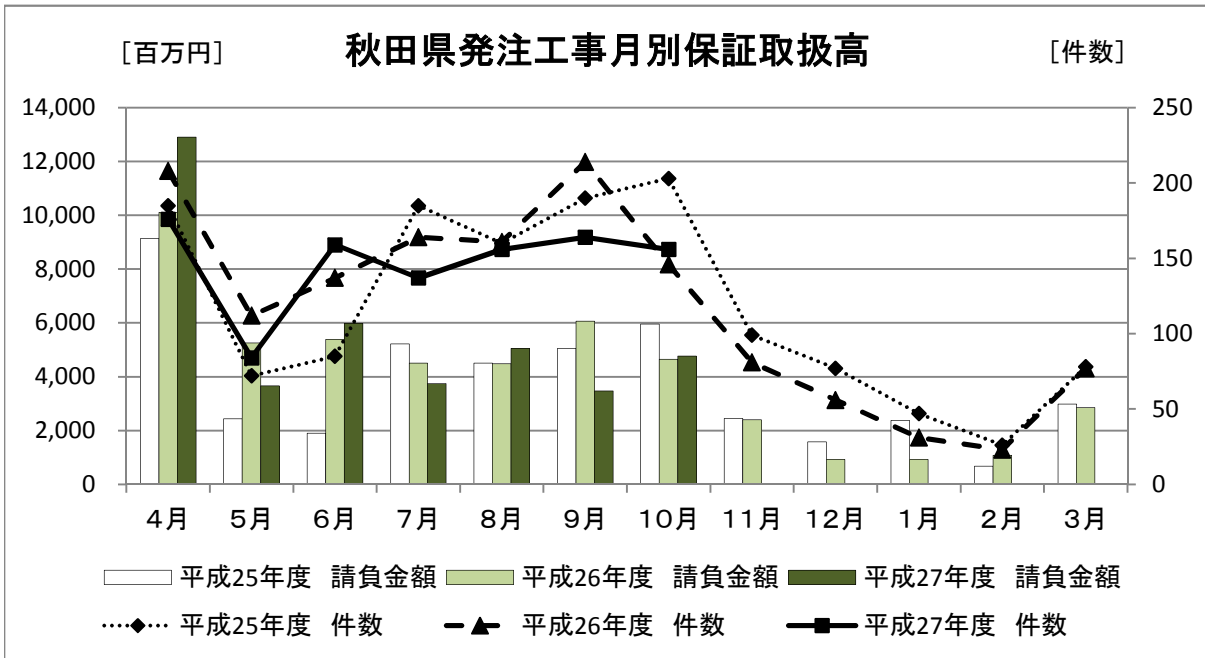
		平成25年度		平成26年度		平成27年度		対前年度増減率(%)	
		件数	請負金額	件数	請負金額	件数	請負金額	件数	請負金額
国	内閣府	0	0	0	0	0	0	-	-
	防衛省	0	27	0	0	3	144	-	-
	財務省	0	0	2	119	2	22	0.0	-81.6
	農林水産省	138	4,360	113	5,258	98	4,490	-13.3	-14.6
	国土交通省	237	27,100	176	22,169	140	13,808	-20.5	-37.7
	最高裁判所	0	0	0	0	1	30	-	-
	環境省	1	5	0	0	0	0	-	-
	小計	376	31,494	291	27,546	244	18,495	-16.2	-32.9
独立行政法人等	国立大学法人	18	3,465	10	2,048	5	165	-50.0	-91.9
	東日本高速道路(株)	6	812	4	645	8	574	100.0	-11.0
	宇宙航空研究開発機構	0	0	0	0	0	0	-	-
	雇用・能力開発機構	0	0	0	0	0	0	-	-
	高齢・障害・求職者雇用支援機構	0	0	1	18	0	0	-	-
	その他	0	0	1	17	0	0	-	-
	小計	24	4,277	16	2,729	13	740	-18.8	-72.9
県	建設部	727	19,049	759	22,405	676	20,678	-10.9	-7.7
	農林水産部	290	10,477	289	11,697	264	8,813	-8.7	-24.7
	教育庁	30	3,190	47	4,801	37	8,115	-21.3	69.0
	警察本部	13	910	18	435	19	1,046	5.6	140.4
	生活環境部	2	24	8	209	8	151	0.0	-28.0
	産業労働部	18	562	20	878	27	781	35.0	-11.1
	その他	0	0	1	26	1	14	0.0	-44.5
	小計	1,080	34,214	1,142	40,455	1,032	39,601	-9.6	-2.1
市町村	市	689	26,873	824	34,001	637	39,606	-22.7	16.5
	町	125	4,263	140	3,779	111	3,354	-20.7	-11.2
	村	28	651	30	1,117	29	1,321	-3.3	18.3
		小計	842	31,788	994	38,898	777	44,282	-21.8
	地方公社 計	0	0	4	287	2	66	-50.0	-77.0
その他	日本下水道事業団	4	164	5	518	3	68	-40.0	-86.7
	期成同盟会、PTA及びその他の後援団体	0	0	0	0	1	16	-	-
	社会福祉法人	7	1,131	6	1,722	2	135	-66.7	-92.1
	その他の補助法人	1	12	1	17	1	9	0.0	-43.3
	その他の事務組合	5	1,084	8	1,596	2	31	-75.0	-98.0
	地方独立行政法人	1	105	4	143	1	62	-75.0	-56.5
	その他の出資法人	2	104	4	262	4	152	0.0	-42.1
	土地改良区	1	260	0	0	0	0	-	-
	日本郵便(株)	1	4	8	148	7	253	-12.5	71.3
	小計	22	2,868	36	4,409	21	731	-41.7	-83.4
	合計	2,344	104,643	2,483	114,327	2,089	103,918	-15.9	-9.1

2. 秋田県発注工事の取扱高

(1) 単月

[金額単位:百万円]

	平成25年10月		平成26年10月		平成27年10月		対前年度増減率(%)	
	件数	請負金額	件数	請負金額	件数	請負金額	件数	請負金額
建設部	146	3,965	106	3,046	115	3,824	8.5	25.5
農林水産部	54	1,761	32	1,129	33	735	3.1	-34.9
教育庁	1	205	3	307	3	170	0.0	-44.5
警察本部	0	0	1	10	2	16	100.0	61.5
生活環境部	1	22	2	143	1	7	-50.0	-94.9
産業労働部	1	1	2	12	2	11	0.0	-5.1
出納局	0	0	0	0	0	0	-	-
総務部	0	0	0	0	0	0	-	-
合計	203	5,956	146	4,650	156	4,766	6.8	2.5



(2) 累計(部局別取扱高)

[金額単位:千円]

		平成25年度		平成26年度		平成27年度		対前年度増減率(%)	
		件数	請負金額	件数	請負金額	件数	請負金額	件数	請負金額
建設部		12	1,386,439	20	2,709,429	17	2,909,206	-15.0	7.4
農林水産部		1	10,395	1	17,802	1	8,100	0.0	-54.5
教育庁		14	2,547,211	32	4,370,601	28	7,882,555	-12.5	80.4
警察本部		13	910,174	18	435,539	19	1,046,890	5.6	140.4
生活環境部		2	24,150	7	203,814	8	151,091	14.3	-25.9
産業労働部		9	473,351	8	792,066	11	637,656	37.5	-19.5
出納局		0	0	1	26,481	1	14,688	0.0	-44.5
総務部		0	0	0	0	0	0	-	-
企画振興部		0	0	0	0	0	0	-	-
観光文化スポーツ部		0	0	0	0	0	0	-	-
知事一計一		51	5,351,722	87	8,555,735	85	12,650,189	-2.3	47.9
秋田地域 振興局	建設部	107	2,746,890	120	3,479,665	115	3,484,208	-4.2	0.1
	農林水産部	35	1,885,968	49	2,494,230	46	1,624,712	-6.1	-34.9
	その他	6	169,499	4	47,088	3	47,070	-25.0	0.0
	小計	148	4,802,357	173	6,020,984	164	5,155,990	-5.2	-14.4
鹿角地域 振興局	建設部	56	1,513,628	88	2,326,831	63	1,589,254	-28.4	-31.7
	農林水産部	16	403,548	14	402,199	19	551,345	35.7	37.1
	その他	0	0	0	0	0	0	-	-
	小計	72	1,917,177	102	2,729,031	82	2,140,599	-19.6	-21.6
北秋田 地域 振興局	建設部	86	1,943,042	96	2,354,471	75	2,166,458	-21.9	-8.0
	農林水産部	19	606,724	17	666,487	14	324,608	-17.6	-51.3
	その他	6	365,158	3	71,796	2	24,585	-33.3	-65.8
	小計	111	2,914,925	116	3,092,755	91	2,515,651	-21.6	-18.7
山本地域 振興局	建設部	72	2,058,516	71	2,132,791	68	1,883,071	-4.2	-11.7
	農林水産部	31	1,535,444	32	1,626,639	27	1,307,200	-15.6	-19.6
	その他	0	0	0	0	0	0	-	-
	小計	103	3,593,961	103	3,759,431	95	3,190,272	-7.8	-15.1
由利地域 振興局	建設部	82	2,183,074	91	2,589,625	78	2,111,180	-14.3	-18.5
	農林水産部	52	1,815,962	46	1,696,520	42	1,387,127	-8.7	-18.2
	その他	0	0	0	0	0	0	-	-
	小計	134	3,999,037	137	4,286,145	120	3,498,307	-12.4	-18.4
仙北地域 振興局	建設部	126	2,730,332	108	2,652,197	95	2,294,401	-12.0	-13.5
	農林水産部	70	2,201,297	73	2,865,003	79	2,853,082	8.2	-0.4
	その他	0	0	0	0	0	0	-	-
	小計	196	4,931,630	181	5,517,201	174	5,147,484	-3.9	-6.7
平鹿地域 振興局	建設部	75	1,516,438	72	1,841,476	66	1,892,970	-8.3	2.8
	農林水産部	38	1,020,519	40	1,400,242	22	427,519	-45.0	-69.5
	その他	4	108,991	9	317,954	4	160,941	-55.6	-49.4
	小計	117	2,645,948	121	3,559,673	92	2,481,430	-24.0	-30.3
雄勝地域 振興局	建設部	93	2,073,634	79	1,612,254	78	1,708,870	-1.3	6.0
	農林水産部	28	997,384	17	528,871	14	330,284	-17.6	-37.5
	その他	0	0	0	0	0	0	-	-
	小計	121	3,071,019	96	2,141,126	92	2,039,154	-4.2	-4.8
振興局一計一		1,002	27,876,057	1,029	31,106,349	910	26,168,892	-11.6	-15.9
その他		27	987,026	26	793,580	37	782,678	42.3	-1.4
合計		1,080	34,214,806	1,142	40,455,665	1,032	39,601,759	-9.6	-2.1

(注)各地域振興局管内の工事であっても、知事名で発注された案件については上段に含まれます。

3. 市町村発注工事の取扱高

■ 累計

[金額単位:百万円]

		平成25年度		平成26年度		平成27年度		対前年度増減率(%)	
		件数	請負金額	件数	請負金額	件数	請負金額	件数	請負金額
市	秋田市	173	6,669	153	9,143	147	13,822	-3.9	51.2
	能代市	73	1,484	107	1,795	67	3,619	-37.4	101.6
	大館市	48	1,784	82	2,533	57	1,922	-30.5	-24.1
	横手市	53	2,120	70	4,341	45	7,976	-35.7	83.7
	男鹿市	18	1,208	28	944	31	1,484	10.7	57.2
	湯沢市	67	4,661	86	3,460	63	1,862	-26.7	-46.2
	鹿角市	48	1,260	64	1,879	48	2,071	-25.0	10.2
	由利本荘市	64	4,041	87	4,694	48	3,094	-44.8	-34.1
	潟上市	0	0	0	0	1	18	-	-
	大仙市	74	1,680	73	2,248	71	1,950	-2.7	-13.3
	北秋田市	20	907	22	1,676	15	771	-31.8	-54.0
	仙北市	43	577	43	1,007	37	823	-14.0	-18.3
	にかほ市	8	475	9	274	7	188	-22.2	-31.5
	小計	689	26,873	824	34,001	637	39,606	-22.7	16.5
町	小坂町	11	385	7	430	9	183	28.6	-57.3
	藤里町	4	91	4	131	7	291	75.0	121.7
	八郎潟町	1	11	3	144	1	4	-66.7	-97.2
	五城目町	14	288	18	291	10	208	-44.4	-28.7
	羽後町	9	182	19	327	18	364	-5.3	11.2
	井川町	10	335	6	137	3	60	-50.0	-56.1
	美郷町	29	760	35	953	24	793	-31.4	-16.7
	三種町	24	678	36	515	24	397	-33.3	-22.8
	八峰町	23	1,529	12	847	15	1,050	25.0	24.1
	小計	125	4,263	140	3,779	111	3,354	-20.7	-11.2
村	上小阿仁村	1	18	4	40	5	106	25.0	161.4
	大潟村	6	83	7	473	4	253	-42.9	-46.6
	東成瀬村	21	550	19	602	20	962	5.3	59.6
	小計	28	651	30	1,117	29	1,321	-3.3	18.3
合計	842	31,788	994	38,898	777	44,282	-21.8	13.8	

4. 東北6県の取扱高

(1) 単月

[金額単位:百万円]

	平成25年10月		平成26年10月		平成27年10月		対前年度増減率(%)	
	件数	請負金額	件数	請負金額	件数	請負金額	件数	請負金額
青森県	473	22,887	396	14,557	436	19,106	10.1	31.2
岩手県	631	43,495	693	49,977	604	34,913	-12.8	-30.1
宮城県	865	76,287	794	75,657	834	74,422	5.0	-1.6
秋田県	373	13,287	289	9,284	304	9,003	5.2	-3.0
山形県	525	23,859	545	21,299	431	10,212	-20.9	-52.1
福島県	934	48,986	872	77,738	827	71,494	-5.2	-8.0
合計	3,801	228,803	3,589	248,515	3,436	219,152	-4.3	-11.8

(2) 累計

[金額単位:百万円]

	平成25年度		平成26年度		平成27年度		対前年度増減率(%)	
	件数	請負金額	件数	請負金額	件数	請負金額	件数	請負金額
青森県	3,407	162,525	3,189	129,284	2,968	123,363	-6.9	-4.6
岩手県	3,895	306,017	4,242	365,044	3,436	359,215	-19.0	-1.6
宮城県	4,289	456,997	4,542	475,187	4,411	487,012	-2.9	2.5
秋田県	2,344	104,643	2,483	114,327	2,089	103,918	-15.9	-9.1
山形県	3,235	165,057	3,209	146,687	2,749	117,246	-14.3	-20.1
福島県	4,698	543,647	5,203	639,846	4,675	513,238	-10.1	-19.8
合計	21,868	1,738,889	22,868	1,870,378	20,328	1,703,994	-11.1	-8.9

公共工事の前払金保証・契約保証・契約保証予約

東日本建設業保証株式会社

秋田支店

〒010-0951 秋田市山王 4-3-10 秋田県建設業会館別館

TEL : 018-863-1000 FAX : 0120-027-623

ホームページアドレス <http://www.ejcs.co.jp>

