

前払金保証から見た

秋田県内の公共工事動向

平成 27 年 9 月実績



東日本建設業保証株式会社

秋 田 支 店

目 次

1. 発注者別取扱高

- (1) 単月 P. 1
- (2) 累計 P. 3

2. 秋田県発注工事の取扱高

- (1) 単月 P. 5
- (2) 累計 P. 6

3. 市町村発注工事の取扱高 P. 7

4. 東北6県の取扱高（単月・累計） P. 8

《表の見方》

☆取扱高(実績数値)は工事場所が秋田県内のものです。

☆対前年度増減率は円単位で算出したものです。

1. 発注者別取扱高

(1) 単月

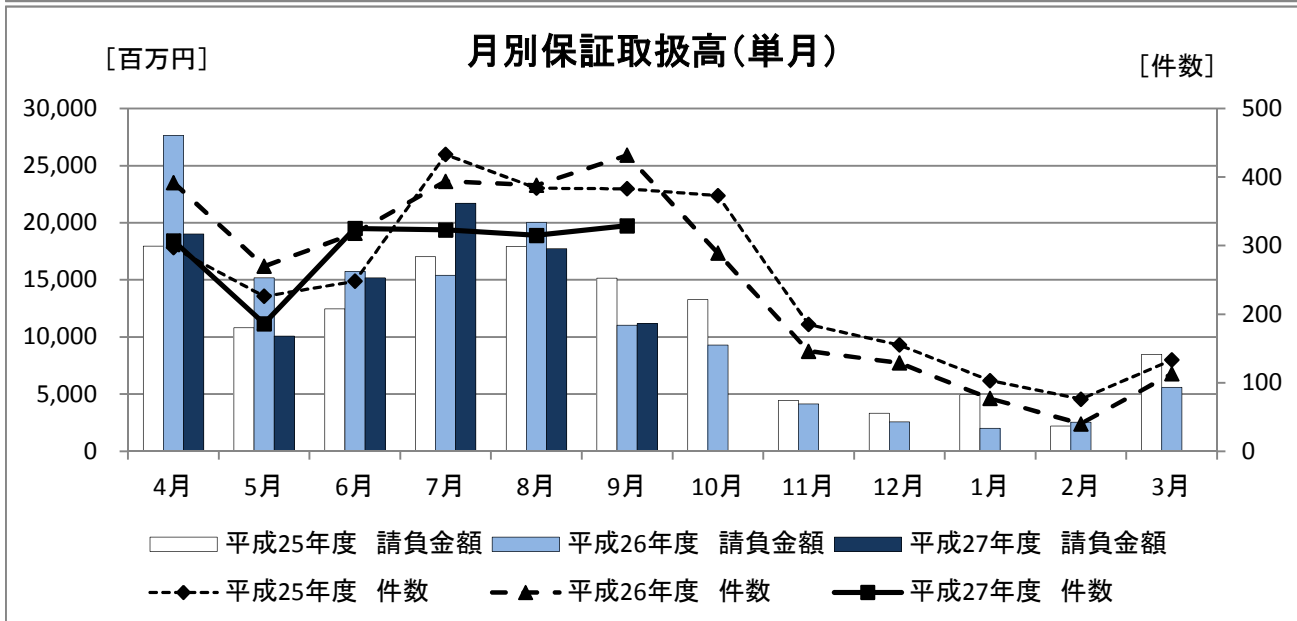
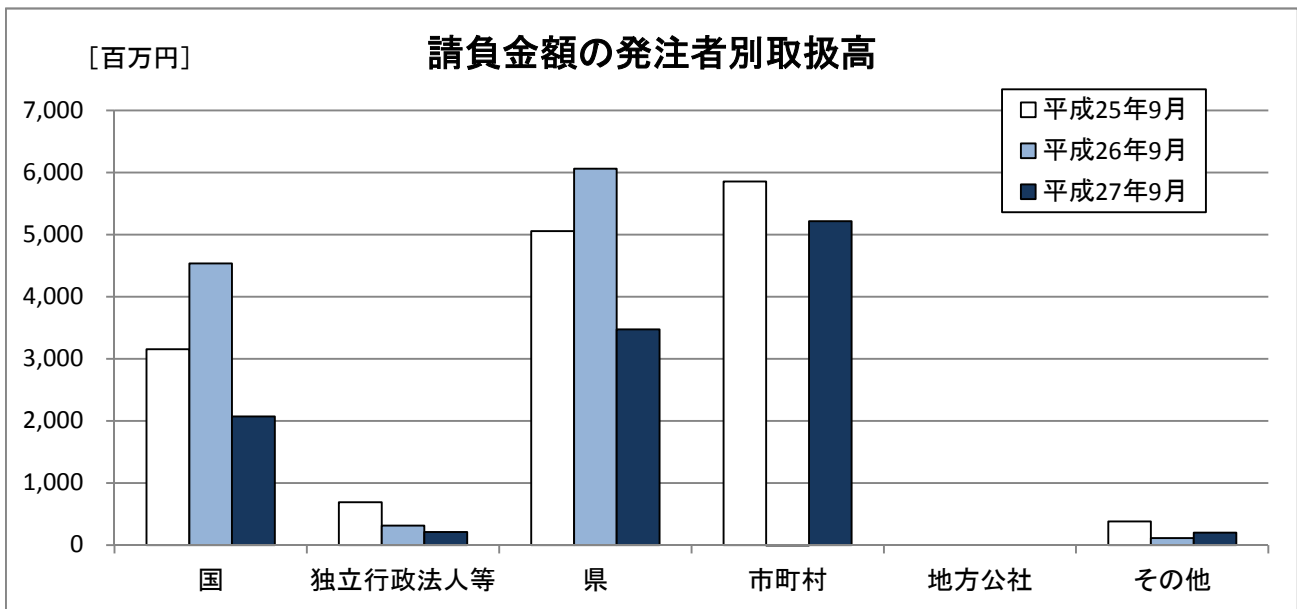
9月の取扱高は、前年同月と比較し、件数が103件の減少、請負金額が145百万円の増加となった。

■ 概要

[金額単位: 百万円]

	平成25年9月		平成26年9月		平成27年9月		対前年度増減率(%)	
	件数	請負金額	件数	請負金額	件数	請負金額	件数	請負金額
国	33	3,153	53	4,538	34	2,072	-35.8	-54.3
独立行政法人等	8	691	5	313	3	210	-40.0	-32.8
県	190	5,058	214	6,063	164	3,474	-23.4	-42.7
市町村	148	5,856	151 ※	-1	125	5,217	-17.2	-
地方公社	0	0	0	0	0	0	-	-
その他	4	378	9	114	3	198	-66.7	73.4
合計	383	15,139	432	11,027	329	11,173	-23.8	1.3

※8月の保証実績工事に関して、9月に請負金額の修正が発生したためマイナスとなっております。



■内訳

[金額単位:百万円]

		平成25年9月		平成26年9月		平成27年9月		対前年度増減率(%)	
		件数	請負金額	件数	請負金額	件数	請負金額	件数	請負金額
国	内閣府	0	0	0	0	0	0	-	-
	防衛省	0	0	0	0	1	2	-	-
	財務省	0	0	0	0	0	0	-	-
	農林水産省	12	721	26	2,189	19	1,276	-26.9	-41.7
	国土交通省	20	2,426	27	2,348	13	762	-51.9	-67.5
	最高裁判所	0	0	0	0	1	30	-	-
	環境省	1	5	0	0	0	0	-	-
	小計	33	3,153	53	4,538	34	2,072	-35.8	-54.3
独立 行政 法人等	国立大学法人	8	691	4	296	1	54	-75.0	-81.6
	東日本高速道路(株)	0	0	0	0	2	155	-	-
	宇宙航空研究開発機構	0	0	0	0	0	0	-	-
	雇用・能力開発機構	0	0	0	0	0	0	-	-
	高齢・障害・ 求職者雇用支援機構	0	0	0	0	0	0	-	-
	その他	0	0	1	17	0	0	-	-
	小計	8	691	5	313	3	210	-40.0	-32.8
県	建設部	140	3,112	157	4,470	112	2,475	-28.7	-44.6
	農林水産部	47	1,926	49	1,490	38	766	-22.4	-48.5
	教育庁	0	0	2	43	1	10	-50.0	-76.5
	警察本部	0	0	1	31	3	60	200.0	91.6
	産業労働部	3	20	4	21	6	96	50.0	342.0
	生活環境部	0	0	1	5	4	66	300.0	1,012.3
	小計	190	5,058	214	6,063	164	3,474	-23.4	-42.7
市 町 村	市	123	4,603	120 ※	-963	109	4,835	-9.2	-
	町	19	1,030	27	725	10	215	-63.0	-70.3
	村	6	222	4	236	6	166	50.0	-29.7
	小計	148	5,856	151	-1	125	5,217	-17.2	-
	地方公社 計	0	0	0	0	0	0	-	-
そ の 他	日本下水道事業団	1	7	1	5	0	0	-	-
	期成同盟会、PTA及び その他の後援団体	0	0	0	0	0	0	-	-
	社会福祉法人	1	261	1	26	2	135	100.0	411.4
	その他の補助法人	0	0	0	0	0	0	-	-
	その他の事務組合	0	0	2	42	0	0	-	-
	地方独立行政法人	1	105	1	4	1	62	0.0	1,279.5
	その他の出資法人	0	0	0	0	0	0	-	-
	土地改良区	0	0	0	0	0	0	-	-
	日本郵便(株)	1	4	4	35	0	0	-	-
	小計	4	378	9	114	3	198	-66.7	73.4
	合計	383	15,139	432	11,027	329	11,173	-23.8	1.3

※8月の保証実績工事に関して、9月に請負金額の修正が発生したためマイナスとなっております。

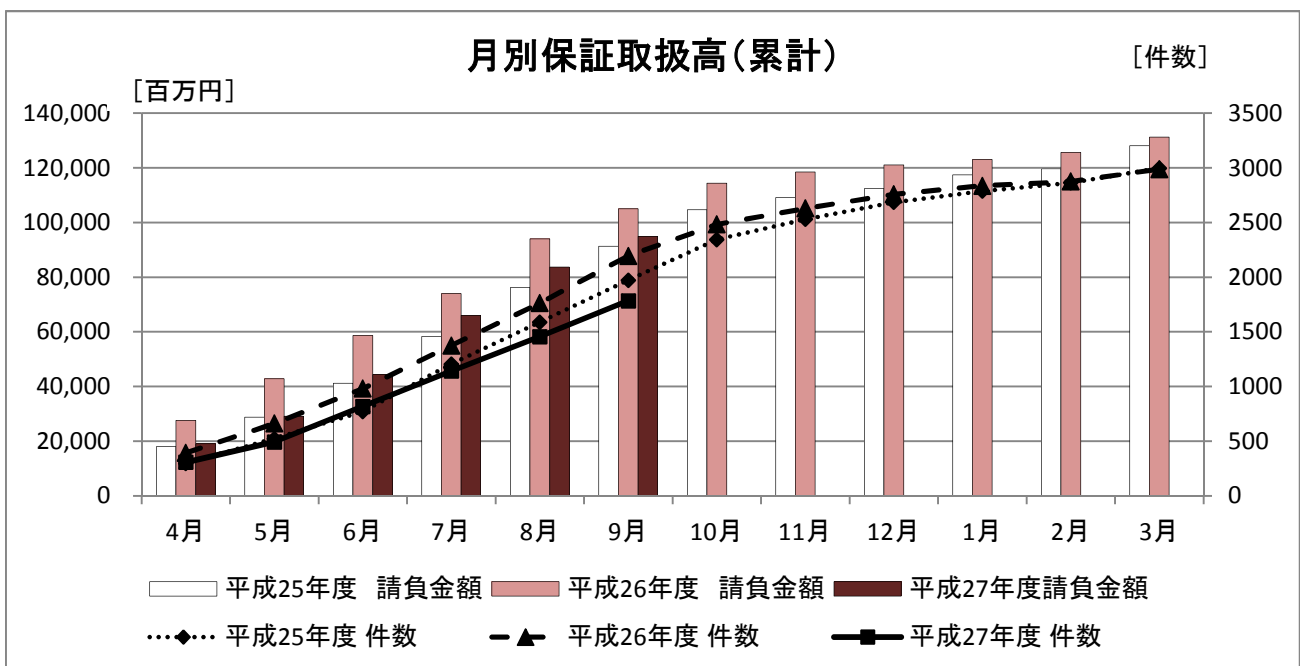
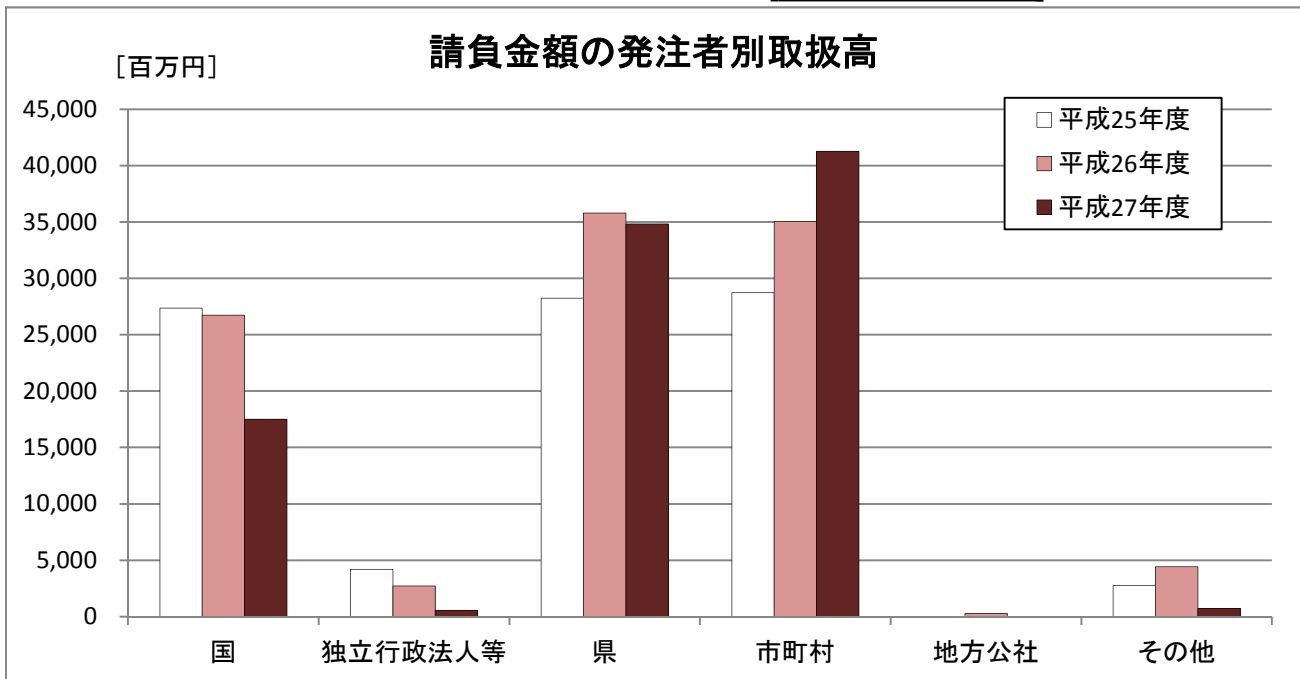
(2) 累計

9月末時点での累計取扱高は、前年度と比較し、件数が409件の減少、請負金額が10,129百万円の減少となっている。

■ 概要

[金額単位: 百万円]

	平成25年度		平成26年度		平成27年度		対前年度増減率(%)	
	件数	請負金額	件数	請負金額	件数	請負金額	件数	請負金額
国	330	27,371	281	26,751	227	17,521	-19.2	-34.5
独立行政法人等	22	4,205	15	2,710	11	560	-26.7	-79.3
県	877	28,258	996	35,805	876	34,835	-12.0	-2.7
市町村	721	28,743	862	35,078	651	41,276	-24.5	17.7
地方公社	0	0	4	287	1	26	-75.0	-90.7
その他	21	2,777	36	4,409	19	692	-47.2	-84.3
合計	1,971	91,356	2,194	105,043	1,785	94,914	-18.6	-9.6



■内訳

[金額単位:百万円]

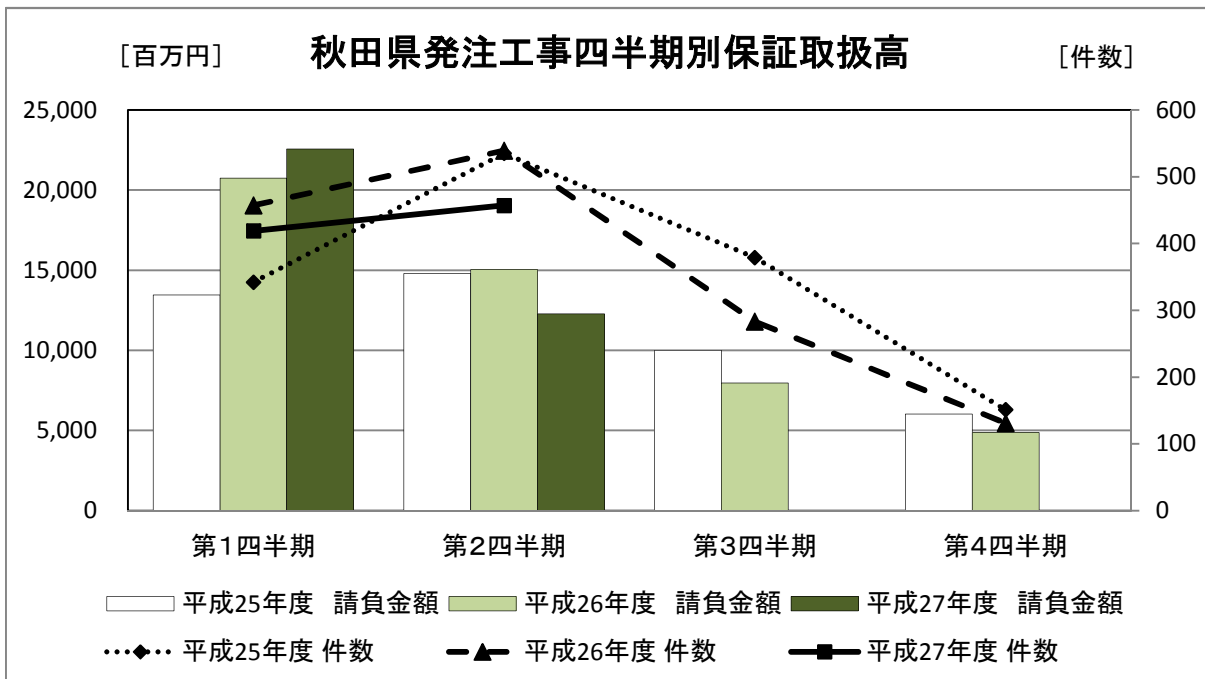
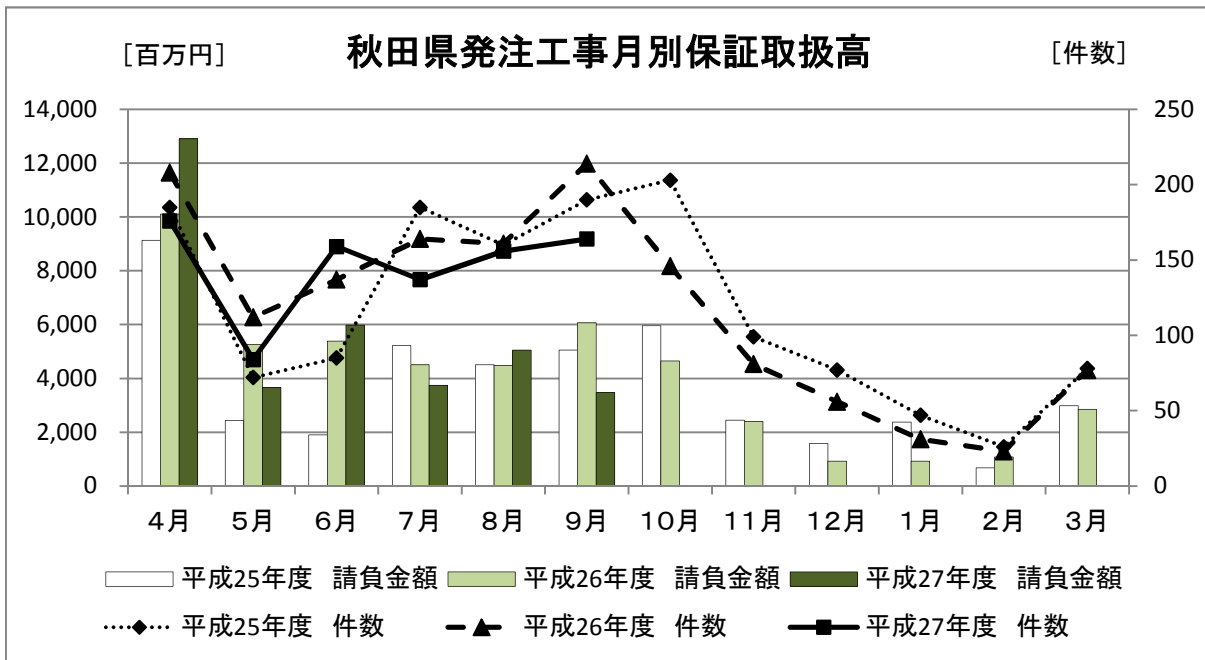
		平成25年度		平成26年度		平成27年度		対前年度増減率(%)	
		件数	請負金額	件数	請負金額	件数	請負金額	件数	請負金額
国	内閣府	0	0	0	0	0	0	-	-
	防衛省	0	27	0	0	3	144	-	-
	財務省	0	0	2	119	1	14	-50.0	-88.0
	農林水産省	117	3,057	108	4,920	91	4,041	-15.7	-17.9
	国土交通省	212	24,279	171	21,711	131	13,291	-23.4	-38.8
	最高裁判所	0	0	0	0	1	30	-	-
	環境省	1	5	0	0	0	0	-	-
	小計	330	27,371	281	26,751	227	17,521	-19.2	-34.5
独立行政法人等	国立大学法人	17	3,444	10	2,048	4	108	-60.0	-94.7
	東日本高速道路(株)	5	761	4	645	7	452	75.0	-29.9
	宇宙航空研究開発機構	0	0	0	0	0	0	-	-
	雇用・能力開発機構	0	0	0	0	0	0	-	-
	高齢・障害・求職者雇用支援機構	0	0	0	0	0	0	-	-
	その他	0	0	1	17	0	0	-	-
	小計	22	4,205	15	2,710	11	560	-26.7	-79.3
県	建設部	581	15,084	653	19,359	561	16,854	-14.1	-12.9
	農林水産部	236	8,715	257	10,568	231	8,078	-10.1	-23.6
	教育庁	29	2,985	44	4,493	34	7,944	-22.7	76.8
	警察本部	13	910	17	425	17	1,029	0.0	142.3
	生活環境部	1	2	6	65	7	143	16.7	118.6
	産業労働部	17	561	18	866	25	769	38.9	-11.2
	その他	0	0	1	26	1	14	0.0	-44.5
	小計	877	28,258	996	35,805	876	34,835	-12.0	-2.7
市町村	市	591	24,353	709	30,438	538	36,952	-24.1	21.4
	町	103	3,753	125	3,538	88	3,037	-29.6	-14.2
	村	27	636	28	1,101	25	1,286	-10.7	16.8
		小計	721	28,743	862	35,078	651	41,276	-24.5
	地方公社 計	0	0	4	287	1	26	-75.0	-90.7
その他	日本下水道事業団	3	73	5	518	2	35	-60.0	-93.1
	期成同盟会、PTA及びその他の後援団体	0	0	0	0	1	16	-	-
	社会福祉法人	7	1,131	6	1,722	2	135	-66.7	-92.1
	その他の補助法人	1	12	1	17	1	9	0.0	-43.3
	その他の事務組合	5	1,084	8	1,596	2	31	-75.0	-98.0
	地方独立行政法人	1	105	4	143	1	62	-75.0	-56.5
	その他の出資法人	2	104	4	262	4	152	0.0	-42.1
	土地改良区	1	260	0	0	0	0	-	-
	日本郵便(株)	1	4	8	148	6	247	-25.0	67.5
	小計	21	2,777	36	4,409	19	692	-47.2	-84.3
	合計	1,971	91,356	2,194	105,043	1,785	94,914	-18.6	-9.6

2. 秋田県発注工事の取扱高

(1) 単月

[金額単位:百万円]

	平成25年9月		平成26年9月		平成27年9月		対前年度増減率(%)	
	件数	請負金額	件数	請負金額	件数	請負金額	件数	請負金額
建設部	140	3,112	157	4,470	112	2,475	-28.7	-44.6
農林水産部	47	1,926	49	1,490	38	766	-22.4	-48.5
教育庁	0	0	2	43	1	10	-50.0	-76.5
警察本部	0	0	1	31	3	60	200.0	91.6
生活環境部	0	0	1	5	4	66	300.0	1,012.3
産業労働部	3	20	4	21	6	96	50.0	342.0
出納局	0	0	0	0	0	0	-	-
総務部	0	0	0	0	0	0	-	-
合計	190	5,058	214	6,063	164	3,474	-23.4	-42.7



(2) 累計(部局別取扱高)

[金額単位:千円]

		平成25年度		平成26年度		平成27年度		対前年度増減率(%)	
		件数	請負金額	件数	請負金額	件数	請負金額	件数	請負金額
建設部		8	1,163,059	19	2,509,429	17	2,909,206	-10.5	15.9
農林水産部		1	10,395	1	17,802	0	0	-	-
教育庁		13	2,341,695	29	4,062,630	26	7,726,172	-10.3	90.2
警察本部		13	910,174	17	425,035	17	1,029,923	0.0	142.3
生活環境部		1	2,100	5	59,848	7	143,809	40.0	140.3
産業労働部		8	472,280	8	792,066	11	637,656	37.5	-19.5
出納局		0	0	1	26,481	1	14,688	0.0	-44.5
総務部		0	0	0	0	0	0	-	-
企画振興部		0	0	0	0	0	0	-	-
観光文化スポーツ部		0	0	0	0	0	0	-	-
知事一計一		44	4,899,704	80	7,893,294	79	12,461,456	-1.3	57.9
秋田地域 振興局	建設部	88	2,352,863	97	3,102,543	95	2,826,404	-2.1	-8.9
	農林水産部	32	1,749,447	41	2,074,675	37	1,353,539	-9.8	-34.8
	その他	6	169,499	4	47,088	3	47,070	-25.0	0.0
	小計	126	4,271,809	142	5,224,307	135	4,227,014	-4.9	-19.1
鹿角地域 振興局	建設部	44	1,259,066	76	2,149,570	56	1,389,454	-26.3	-35.4
	農林水産部	13	304,467	13	390,427	17	532,877	30.8	36.5
	その他	0	0	0	0	0	0	-	-
	小計	57	1,563,534	89	2,539,997	73	1,922,331	-18.0	-24.3
北秋田 地域 振興局	建設部	67	1,530,219	83	2,153,010	53	1,383,696	-36.1	-35.7
	農林水産部	10	319,693	13	450,919	12	298,688	-7.7	-33.8
	その他	6	365,158	3	71,796	1	10,147	-66.7	-85.9
	小計	83	2,215,071	99	2,675,726	66	1,692,531	-33.3	-36.7
山本地域 振興局	建設部	58	1,691,946	63	1,974,002	57	1,665,712	-9.5	-15.6
	農林水産部	28	1,370,363	31	1,624,155	23	1,169,176	-25.8	-28.0
	その他	0	0	0	0	0	0	-	-
	小計	86	3,062,310	94	3,598,158	80	2,834,888	-14.9	-21.2
由利地域 振興局	建設部	71	1,744,021	79	1,971,259	62	1,458,177	-21.5	-26.0
	農林水産部	43	1,641,854	42	1,627,032	38	1,327,230	-9.5	-18.4
	その他	0	0	0	0	0	0	-	-
	小計	114	3,385,876	121	3,598,292	100	2,785,407	-17.4	-22.6
仙北地域 振興局	建設部	96	1,910,963	87	1,904,724	83	1,930,335	-4.6	1.3
	農林水産部	58	1,723,401	68	2,700,681	78	2,811,178	14.7	4.1
	その他	0	0	0	0	0	0	-	-
	小計	154	3,634,365	155	4,605,405	161	4,741,514	3.9	3.0
平鹿地域 振興局	建設部	60	1,133,076	63	1,416,576	53	1,484,659	-15.9	4.8
	農林水産部	33	923,419	37	1,300,583	19	399,426	-48.6	-69.3
	その他	4	108,991	9	317,954	4	160,941	-55.6	-49.4
	小計	97	2,165,486	109	3,035,114	76	2,045,027	-30.3	-32.6
雄勝地域 振興局	建設部	74	1,605,755	72	1,471,129	69	1,390,966	-4.2	-5.4
	農林水産部	18	672,388	11	382,489	7	186,682	-36.4	-51.2
	その他	0	0	0	0	0	0	-	-
	小計	92	2,278,144	83	1,853,619	76	1,577,649	-8.4	-14.9
振興局一計一		809	22,576,597	892	27,130,622	767	21,826,365	-14.0	-19.6
その他		24	782,108	24	781,571	30	547,788	25.0	-29.9
合計		877	28,258,410	996	35,805,487	876	34,835,611	-12.0	-2.7

(注)各地域振興局管内の工事であっても、知事名で発注された案件については上段に含まれます。

3. 市町村発注工事の取扱高

■ 累計

[金額単位:百万円]

	平成25年度		平成26年度		平成27年度		対前年度増減率(%)		
	件数	請負金額	件数	請負金額	件数	請負金額	件数	請負金額	
市	秋田市	139	5,220	129	8,223	119	12,751	-7.8	55.1
	能代市	64	1,317	92	1,505	58	3,511	-37.0	133.2
	大館市	45	1,725	76	2,319	45	1,752	-40.8	-24.4
	横手市	50	2,039	64	4,246	40	7,788	-37.5	83.4
	男鹿市	16	1,096	23	555	26	1,138	13.0	105.1
	湯沢市	58	4,549	71	2,991	49	1,665	-31.0	-44.3
	鹿角市	38	1,143	59	1,589	46	2,033	-22.0	27.9
	由利本荘市	55	3,917	71	4,266	47	3,073	-33.8	-27.9
	潟上市	0	0	0	0	0	0	-	-
	大仙市	63	1,476	61	2,086	60	1,713	-1.6	-17.9
	北秋田市	16	848	17	1,447	13	702	-23.5	-51.5
	仙北市	39	544	37	931	30	710	-18.9	-23.7
	にかほ市	8	475	9	274	5	110	-44.4	-59.6
小計	591	24,353	709	30,438	538	36,952	-24.1	21.4	
町	小坂町	10	257	7	430	6	83	-14.3	-80.6
	藤里町	3	61	3	52	6	286	100.0	446.7
	八郎潟町	1	11	2	134	1	4	-50.0	-96.9
	五城目町	12	267	18	291	8	177	-55.6	-39.1
	羽後町	9	182	17	294	14	321	-17.6	9.4
	井川町	10	335	6	137	3	60	-50.0	-56.1
	美郷町	22	669	31	882	19	729	-38.7	-17.4
	三種町	18	615	29	468	16	323	-44.8	-30.8
	八峰町	18	1,352	12	847	15	1,050	25.0	24.1
小計	103	3,753	125	3,538	88	3,037	-29.6	-14.2	
村	上小阿仁村	1	18	4	40	4	100	0.0	147.4
	大潟村	6	83	7	473	4	253	-42.9	-46.6
	東成瀬村	20	534	17	586	17	932	0.0	58.9
小計	27	636	28	1,101	25	1,286	-10.7	16.8	
合計	721	28,743	862	35,078	651	41,276	-24.5	17.7	

4. 東北6県の取扱高

(1) 単月

[金額単位:百万円]

	平成25年9月		平成26年9月		平成27年9月		対前年度増減率(%)	
	件数	請負金額	件数	請負金額	件数	請負金額	件数	請負金額
青森県	660	24,365	609	22,415	549	17,298	-9.9	-22.8
岩手県	587	46,299	624	34,957	484	38,452	-22.4	10.0
宮城県	689	47,767	658	58,688	678	44,395	3.0	-24.4
秋田県	383	15,139	432	11,027	329	11,173	-23.8	1.3
山形県	531	28,327	523	21,123	454	15,658	-13.2	-25.9
福島県	760	107,046	830	78,506	695	51,451	-16.3	-34.5
合計	3,610	268,946	3,676	226,719	3,189	178,430	-13.2	-21.3

(2) 累計

[金額単位:百万円]

	平成25年度		平成26年度		平成27年度		対前年度増減率(%)	
	件数	請負金額	件数	請負金額	件数	請負金額	件数	請負金額
青森県	2,934	139,637	2,793	114,726	2,532	104,257	-9.3	-9.1
岩手県	3,264	262,522	3,549	315,066	2,832	324,301	-20.2	2.9
宮城県	3,424	380,710	3,748	399,529	3,577	412,590	-4.6	3.3
秋田県	1,971	91,356	2,194	105,043	1,785	94,914	-18.6	-9.6
山形県	2,710	141,198	2,664	125,388	2,318	107,033	-13.0	-14.6
福島県	3,764	494,660	4,331	562,108	3,848	441,744	-11.2	-21.4
合計	18,067	1,510,085	19,279	1,621,862	16,892	1,484,841	-12.4	-8.4

公共工事の前払金保証・契約保証・契約保証予約

東日本建設業保証株式会社

秋田支店

〒010-0951 秋田市山王 4-3-10 秋田県建設業会館別館

TEL : 018-863-1000 FAX : 0120-027-623

ホームページアドレス <http://www.ejcs.co.jp>

