

前払金保証から見た

秋田県内の公共工事動向

平成 27 年 7 月実績



東日本建設業保証株式会社

秋 田 支 店

目 次

1. 発注者別取扱高

- (1) 単月 P. 1
- (2) 累計 P. 3

2. 秋田県発注工事の取扱高

- (1) 単月 P. 5
- (2) 累計 P. 6

3. 市町村発注工事の取扱高 P. 7

4. 東北6県の取扱高（単月・累計） P. 8

《表の見方》

☆取扱高(実績数値)は工事場所が秋田県内のものです。

☆対前年度増減率は円単位で算出したものです。

1. 発注者別取扱高

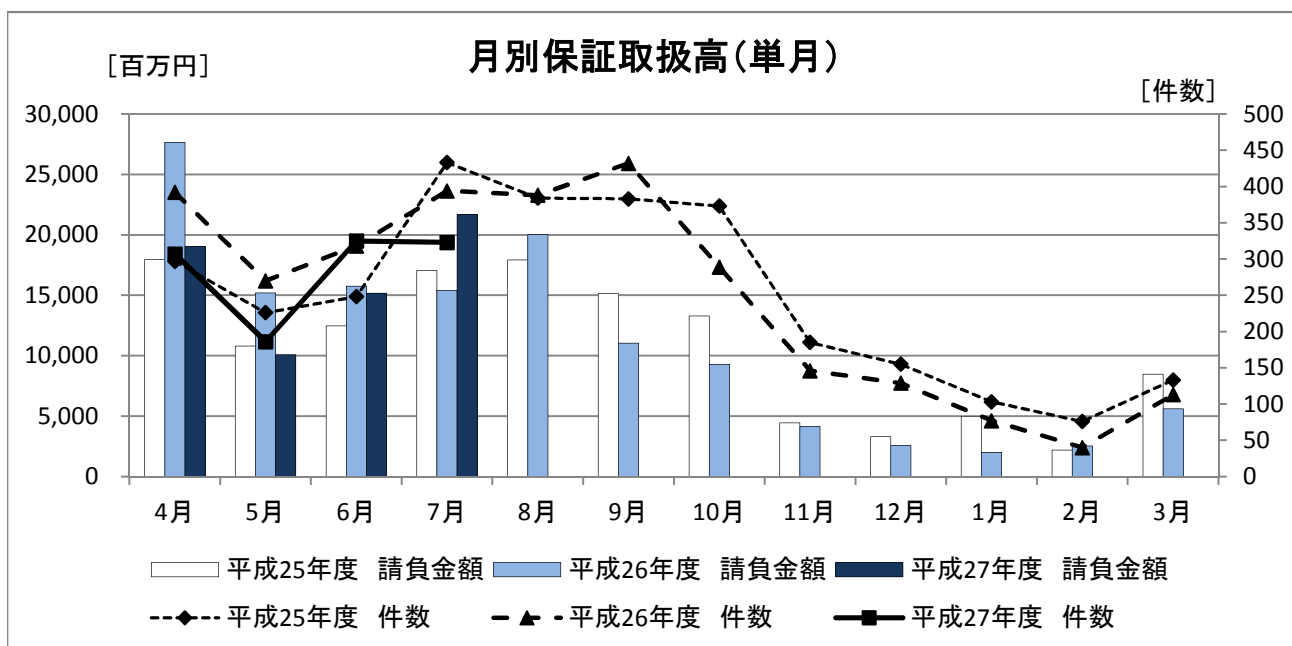
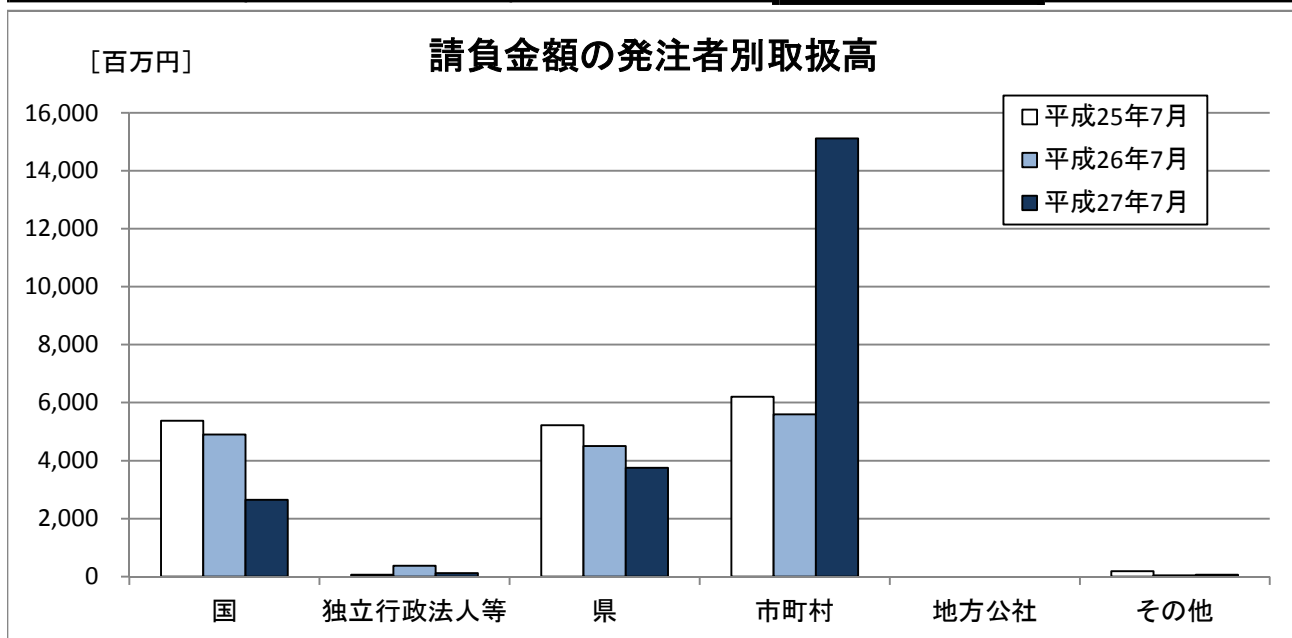
(1) 単月

7月の取扱高は、前年同月と比較し、件数が71件の減少、請負金額が6,285百万円の増加となった。

■ 概要

[金額単位: 百万円]

	平成25年7月		平成26年7月		平成27年7月		対前年度増減率(%)	
	件数	請負金額	件数	請負金額	件数	請負金額	件数	請負金額
国	68	5,372	45	4,900	38	2,647	-15.6	-46.0
独立行政法人等	2	57	1	374	3	118	200.0	-68.3
県	185	5,222	164	4,506	137	3,747	-16.5	-16.8
市町村	176	6,204	182	5,596	143	15,123	-21.4	170.2
地方公社	0	0	0	0	0	0	-	-
その他	2	183	2	35	2	62	0.0	72.6
合計	433	17,040	394	15,412	323	21,698	-18.0	40.8



■内訳

[金額単位:百万円]

	平成25年7月		平成26年7月		平成27年7月		対前年度増減率(%)		
	件数	請負金額	件数	請負金額	件数	請負金額	件数	請負金額	
国	内閣府	0	0	0	0	0	0	-	-
	防衛省	0	27	0	0	1	16	-	-
	財務省	0	0	0	0	0	0	-	-
	農林水産省	18	286	13	253	12	661	-7.7	160.9
	国土交通省	50	5,057	32	4,646	25	1,969	-21.9	-57.6
	最高裁判所	0	0	0	0	0	0	-	-
	環境省	0	0	0	0	0	0	-	-
小計	68	5,372	45	4,900	38	2,647	-15.6	-46.0	
独立行政法人等	国立大学法人	0	0	0	0	0	0	-	-
	東日本高速道路(株)	2	57	1	374	3	118	200.0	-68.3
	宇宙航空研究開発機構	0	0	0	0	0	0	-	-
	雇用・能力開発機構	0	0	0	0	0	0	-	-
	高齢・障害・求職者雇用支援機構	0	0	0	0	0	0	-	-
	その他	0	0	0	0	0	0	-	-
小計	2	57	1	374	3	118	200.0	-68.3	
県	建設部	125	3,098	111	2,999	92	2,332	-17.1	-22.2
	農林水産部	46	1,545	36	899	28	665	-22.2	-26.1
	教育庁	6	224	4	381	3	512	-25.0	34.5
	警察本部	5	50	5	49	7	166	40.0	237.6
	産業労働部	3	303	4	123	7	69	75.0	-43.5
	その他	0	0	4	52	0	0	-	-
小計	185	5,222	164	4,506	137	3,747	-16.5	-16.8	
市町村	市	138	4,940	154	4,918	118	14,032	-23.4	185.3
	町	35	1,220	24	593	23	487	-4.2	-17.9
	村	3	44	4	84	2	602	-50.0	613.6
	小計	176	6,204	182	5,596	143	15,123	-21.4	170.2
地方公社 計	0	0	0	0	0	0	-	-	
その他	日本下水道事業団	0	0	1	18	0	0	-	-
	社会福祉法人	0	0	0	0	0	0	-	-
	その他の補助法人	0	0	1	17	0	0	-	-
	その他の事務組合	2	183	0	0	0	0	-	-
	地方独立行政法人	0	0	0	0	0	0	-	-
	その他の出資法人	0	0	0	0	0	0	-	-
	警察共済組合	0	0	0	0	0	0	-	-
	土地改良区	0	0	0	0	0	0	-	-
	日本郵便(株)	0	0	0	0	2	62	-	-
小計	2	183	2	35	2	62	0.0	72.6	
合計	433	17,040	394	15,412	323	21,698	-18.0	40.8	

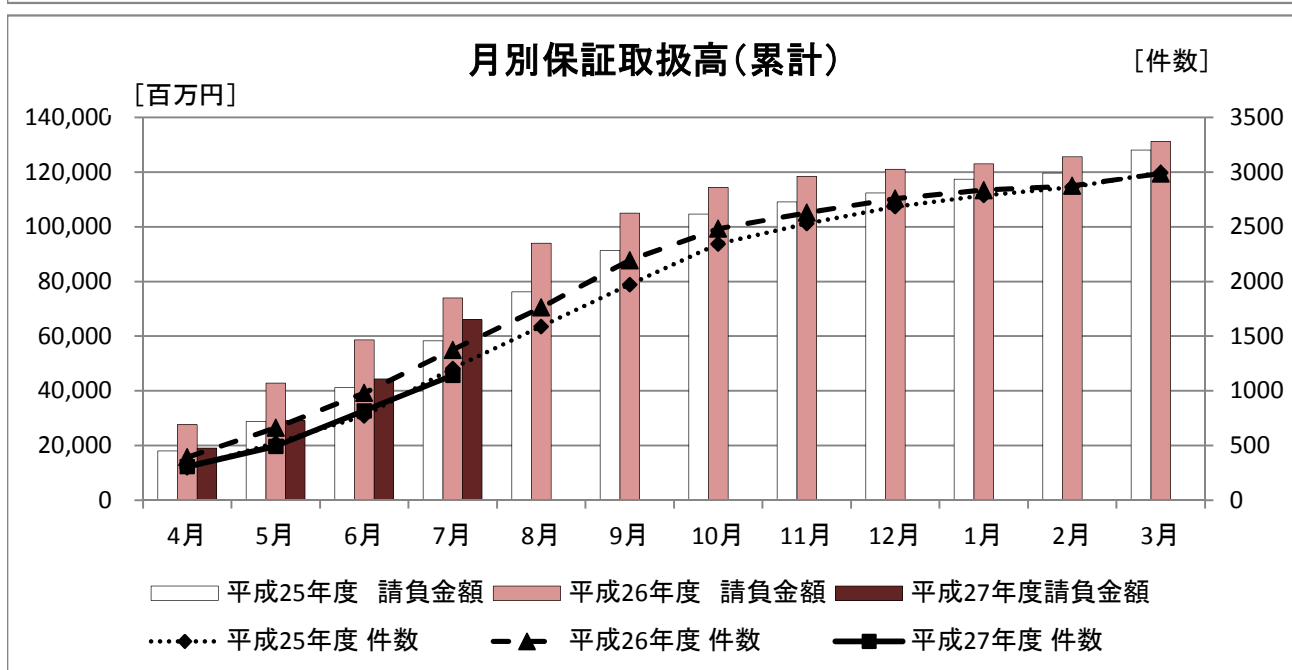
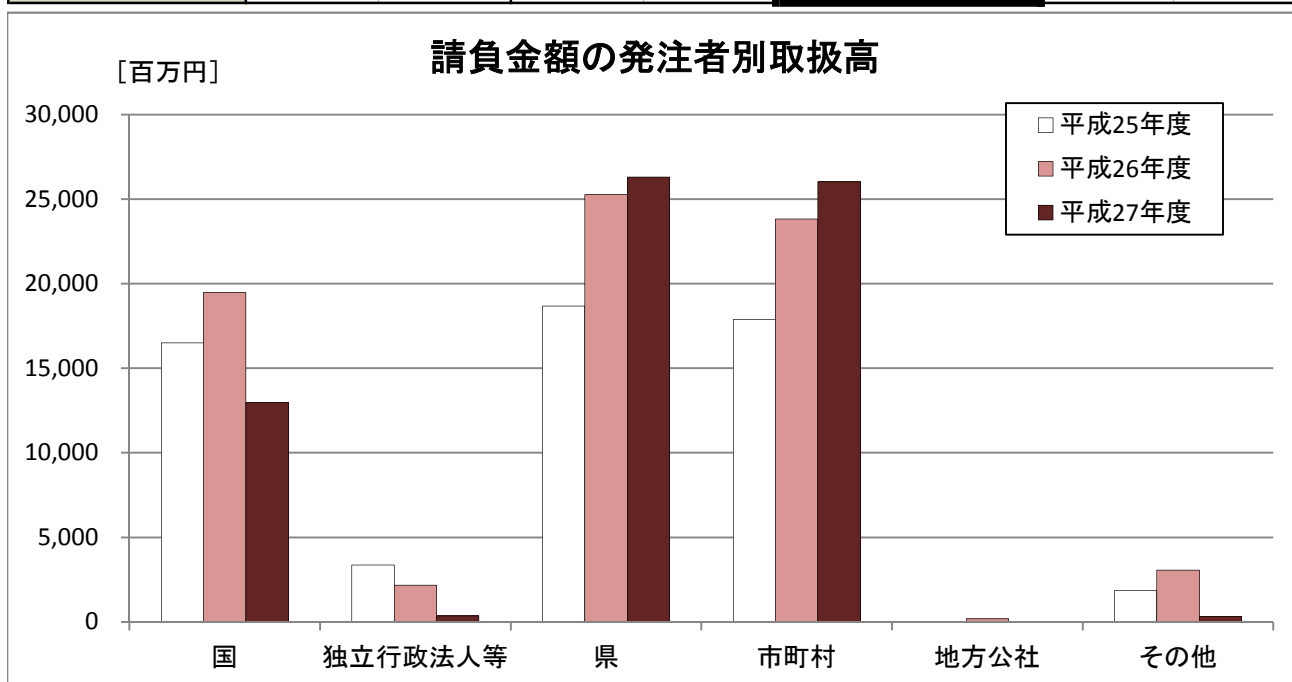
(2) 累計

7月末時点での累計取扱高は、前年度と比較し、件数が233件の減少、請負金額が7,997百万円の減少となっている。

■ 概要

[金額単位: 百万円]

	平成25年度		平成26年度		平成27年度		対前年度増減率(%)	
	件数	請負金額	件数	請負金額	件数	請負金額	件数	請負金額
国	217	16,500	185	19,482	157	12,976	-15.1	-33.4
独立行政法人等	12	3,359	9	2,172	8	350	-11.1	-83.9
県	527	18,687	621	25,264	556	26,305	-10.5	4.1
市町村	437	17,887	539	23,825	407	26,028	-24.5	9.2
地方公社	0	0	3	190	1	26	-66.7	-86.0
その他	11	1,845	17	3,062	12	313	-29.4	-89.8
合計	1,204	58,280	1,374	73,998	1,141	66,001	-17.0	-10.8



■内訳

[金額単位:百万円]

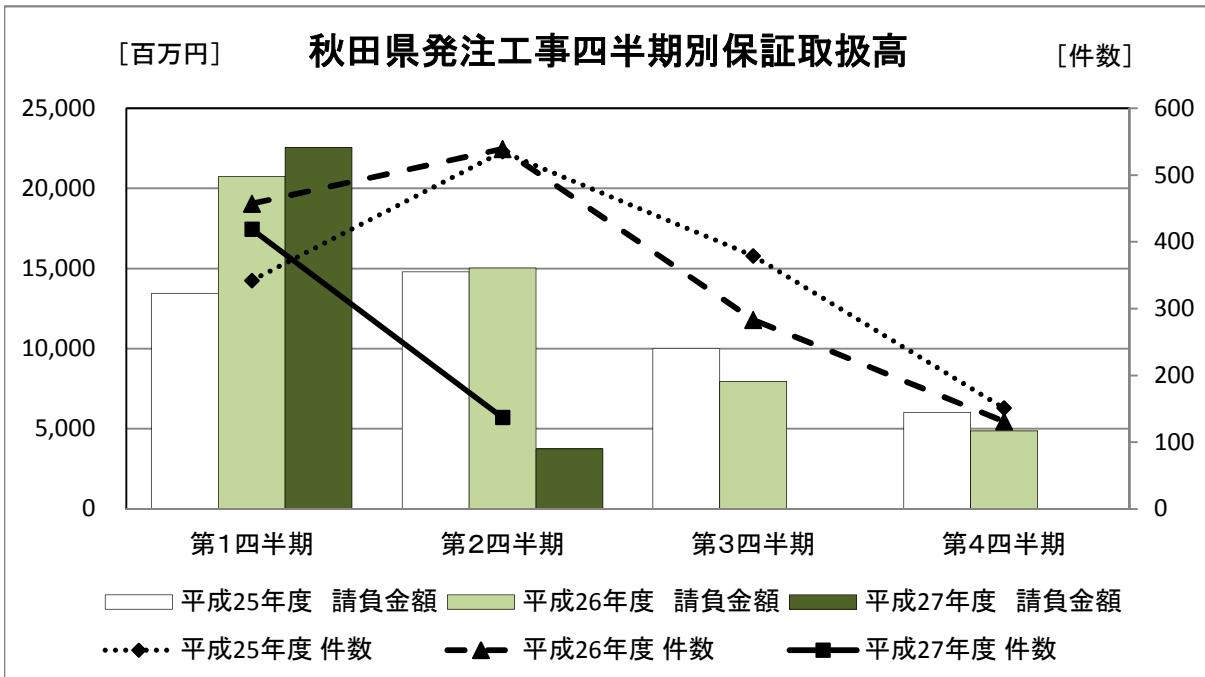
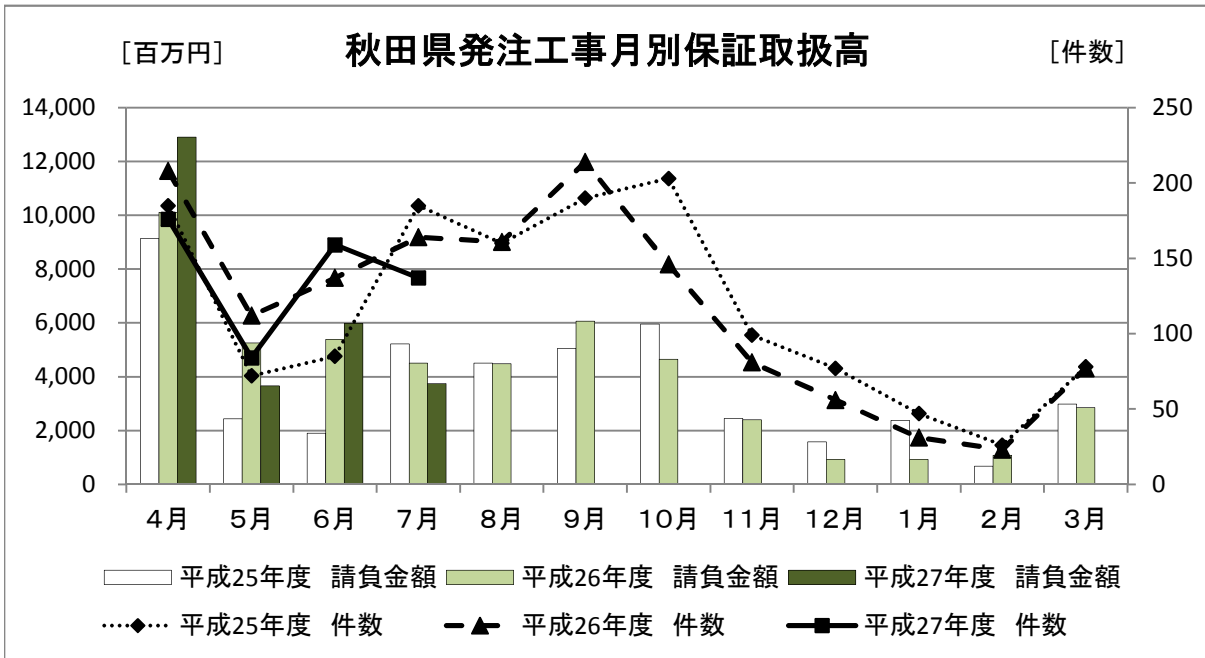
	平成25年度		平成26年度		平成27年度		対前年度増減率(%)		
	件数	請負金額	件数	請負金額	件数	請負金額	件数	請負金額	
国	内閣府	0	0	0	0	0	0	-	-
	防衛省	0	27	0	0	1	16	-	-
	財務省	0	0	1	53	1	14	0.0	-73.4
	農林水産省	82	1,776	65	2,150	59	2,168	-9.2	0.9
	国土交通省	135	14,696	119	17,277	96	10,776	-19.3	-37.6
	最高裁判所	0	0	0	0	0	0	-	-
	環境省	0	0	0	0	0	0	-	-
小計	217	16,500	185	19,482	157	12,976	-15.1	-33.4	
独立行政法人等	国立大学法人	7	2,598	5	1,527	3	53	-40.0	-96.5
	東日本高速道路(株)	5	761	4	645	5	296	25.0	-54.1
	宇宙航空研究開発機構	0	0	0	0	0	0	-	-
	雇用・能力開発機構	0	0	0	0	0	0	-	-
	高齢・障害・求職者雇用支援機構	0	0	0	0	0	0	-	-
	その他	0	0	0	0	0	0	-	-
小計	12	3,359	9	2,172	8	350	-11.1	-83.9	
県	建設部	337	9,366	372	11,340	333	10,425	-10.5	-8.1
	農林水産部	143	5,307	183	8,482	165	6,565	-9.8	-22.6
	教育庁	22	2,619	37	4,184	26	7,734	-29.7	84.8
	警察本部	13	910	13	354	13	937	0.0	164.8
	生活環境部	1	2	5	59	2	32	-60.0	-45.8
	産業労働部	11	480	10	816	16	595	60.0	-27.1
	その他	0	0	1	26	1	14	0.0	-44.5
小計	527	18,687	621	25,264	556	26,305	-10.5	4.1	
市町村	市	365	15,483	446	20,625	332	22,590	-25.6	9.5
	町	66	2,312	76	2,518	62	2,517	-18.4	0.0
	村	6	91	17	682	13	920	-23.5	34.9
	小計	437	17,887	539	23,825	407	26,028	-24.5	9.2
地方公社 計	0	0	3	190	1	26	-66.7	-86.0	
その他	日本下水道事業団	1	48	4	513	1	4	-75.0	-99.0
	社会福祉法人	3	398	4	1,224	0	0	-	-
	その他の補助法人	1	12	1	17	1	9	0.0	-43.3
	その他の事務組合	3	1,020	4	1,113	1	6	-75.0	-99.4
	地方独立行政法人	0	0	0	0	0	0	-	-
	その他の出資法人	2	104	2	93	4	152	100.0	62.6
	警察共済組合	0	0	0	0	0	0	-	-
	土地改良区	1	260	0	0	0	0	-	-
	日本郵便(株)	0	0	2	100	5	140	150.0	40.1
小計	11	1,845	17	3,062	12	313	-29.4	-89.8	
合計	1,204	58,280	1,374	73,998	1,141	66,001	-17.0	-10.8	

2. 秋田県発注工事の取扱高

(1) 単月

[金額単位:百万円]

	平成25年7月		平成26年7月		平成27年7月		対前年度増減率(%)	
	件数	請負金額	件数	請負金額	件数	請負金額	件数	請負金額
建設部	125	3,098	111	2,999	92	2,332	-17.1	-22.2
農林水産部	46	1,545	36	899	28	665	-22.2	-26.1
教育庁	6	224	4	381	3	512	-25.0	34.5
警察本部	5	50	5	49	7	166	40.0	237.6
生活環境部	0	0	3	25	0	0	-	-
産業労働部	3	303	4	123	7	69	75.0	-43.5
出納局	0	0	1	26	0	0	-	-
総務部	0	0	0	0	0	0	-	-
合計	185	5,222	164	4,506	137	3,747	-16.5	-16.8



(2) 累計(部局別取扱高)

[金額単位:千円]

		平成25年度		平成26年度		平成27年度		対前年度増減率(%)	
		件数	請負金額	件数	請負金額	件数	請負金額	件数	請負金額
建設部		3	659,702	9	1,443,547	14	2,505,080	55.6	73.5
農林水産部		0	0	0	0	0	0	-	-
教育庁		13	2,341,695	26	3,819,354	21	7,574,375	-19.2	98.3
警察本部		13	910,174	13	354,036	13	937,518	0.0	164.8
生活環境部		1	2,100	5	59,848	2	32,432	-60.0	-45.8
産業労働部		7	433,010	6	780,681	7	499,105	16.7	-36.1
出納局		0	0	1	26,481	1	14,688	0.0	-44.5
総務部		0	0	0	0	0	0	-	-
企画振興部		0	0	0	0	0	0	-	-
観光文化スポーツ部		0	0	0	0	0	0	-	-
知事一計一		37	4,346,682	60	6,483,949	58	11,563,201	-3.3	78.3
秋田地域 振興局	建設部	41	752,235	62	2,014,064	56	1,802,535	-9.7	-10.5
	農林水産部	18	1,075,393	29	1,585,705	28	1,073,219	-3.4	-32.3
	その他	5	166,244	1	18,900	2	22,838	100.0	20.8
	小計	64	1,993,873	92	3,618,670	86	2,898,594	-6.5	-19.9
鹿角地域 振興局	建設部	25	838,720	46	1,331,513	27	590,689	-41.3	-55.6
	農林水産部	8	156,670	11	374,119	7	358,875	-36.4	-4.1
	その他	0	0	0	0	0	0	-	-
	小計	33	995,390	57	1,705,633	34	949,565	-40.4	-44.3
北秋田 地域 振興局	建設部	37	927,655	41	827,950	26	702,019	-36.6	-15.2
	農林水産部	7	234,339	7	338,061	7	179,304	0.0	-47.0
	その他	2	99,813	2	39,450	0	0	-	-
	小計	46	1,261,807	50	1,205,461	33	881,324	-34.0	-26.9
山本地域 振興局	建設部	34	1,181,085	38	1,362,412	37	997,318	-2.6	-26.8
	農林水産部	17	926,948	24	1,464,289	21	1,124,328	-12.5	-23.2
	その他	0	0	0	0	0	0	-	-
	小計	51	2,108,033	62	2,826,702	58	2,121,647	-6.5	-24.9
由利地域 振興局	建設部	48	1,288,484	49	1,336,285	43	1,055,631	-12.2	-21.0
	農林水産部	29	1,293,146	36	1,472,106	26	1,059,356	-27.8	-28.0
	その他	0	0	0	0	0	0	-	-
	小計	77	2,581,630	85	2,808,392	69	2,114,988	-18.8	-24.7
仙北地域 振興局	建設部	59	1,242,273	42	1,089,542	50	886,817	19.0	-18.6
	農林水産部	28	594,002	46	2,044,518	58	2,433,295	26.1	19.0
	その他	0	0	0	0	0	0	-	-
	小計	87	1,836,275	88	3,134,061	108	3,320,112	22.7	5.9
平鹿地域 振興局	建設部	33	637,529	28	586,234	35	988,201	25.0	68.6
	農林水産部	26	746,997	23	921,801	14	209,575	-39.1	-77.3
	その他	2	11,953	8	307,100	3	137,570	-62.5	-55.2
	小計	61	1,396,480	59	1,815,136	52	1,335,346	-11.9	-26.4
雄勝地域 振興局	建設部	45	1,176,285	48	931,140	39	704,042	-18.8	-24.4
	農林水産部	10	280,108	7	281,963	4	127,206	-42.9	-54.9
	その他	0	0	0	0	0	0	-	-
	小計	55	1,456,394	55	1,213,103	43	831,249	-21.8	-31.5
振興局一計一		474	13,629,885	548	18,327,162	483	14,452,827	-11.9	-21.1
その他		16	710,440	13	453,804	15	289,856	15.4	-36.1
合計		527	18,687,008	621	25,264,915	556	26,305,885	-10.5	4.1

(注)各地域振興局管内の工事であっても、知事名で発注された案件については上段に含まれます。

3. 市町村発注工事の取扱高

■ 累計

[金額単位:百万円]

		平成25年度		平成26年度		平成27年度		対前年度増減率(%)	
		件数	請負金額	件数	請負金額	件数	請負金額	件数	請負金額
市	秋田市	81	3,022	78	4,054	73	11,380	-6.4	180.7
	能代市	37	699	54	846	45	3,008	-16.7	255.5
	大館市	27	1,057	57	1,870	27	1,065	-52.6	-43.0
	横手市	26	960	28	3,057	20	336	-28.6	-89.0
	男鹿市	12	860	15	272	18	886	20.0	225.9
	湯沢市	39	3,610	56	2,449	30	811	-46.4	-66.9
	鹿角市	26	788	39	1,322	36	1,862	-7.7	40.9
	由利本荘市	30	2,195	47	3,288	20	1,168	-57.4	-64.5
	潟上市	0	0	0	0	0	0	-	-
	大仙市	46	1,244	32	1,570	35	1,006	9.4	-35.9
	北秋田市	7	200	9	1,117	11	609	22.2	-45.5
	仙北市	28	452	26	663	15	391	-42.3	-41.0
	にかほ市	6	391	5	112	2	63	-60.0	-43.7
	小計	365	15,483	446	20,625	332	22,590	-25.6	9.5
町	小坂町	8	204	4	385	4	57	0.0	-85.0
	藤里町	0	0	0	-5	3	186	-	-
	八郎潟町	0	0	0	0	0	0	-	-
	五城目町	8	160	8	100	3	85	-62.5	-15.1
	羽後町	7	151	9	168	11	280	22.2	66.1
	井川町	4	114	5	124	0	0	-	-
	美郷町	15	544	23	719	15	608	-34.8	-15.4
	三種町	12	537	17	237	12	258	-29.4	9.2
	八峰町	12	599	10	787	14	1,039	40.0	32.0
	小計	66	2,312	76	2,518	62	2,517	-18.4	0.0
村	上小阿仁村	0	0	3	22	1	6	-66.7	-72.0
	大潟村	2	48	3	277	2	105	-33.3	-61.8
	東成瀬村	4	43	11	382	10	807	-9.1	111.3
	小計	6	91	17	682	13	920	-23.5	34.9
合計	437	17,887	539	23,825	407	26,028	-24.5	9.2	

4. 東北6県の取扱高

(1) 単月

[金額単位:百万円]

	平成25年7月		平成26年7月		平成27年7月		対前年度増減率(%)	
	件数	請負金額	件数	請負金額	件数	請負金額	件数	請負金額
青森県	571	28,111	577	21,139	550	21,592	-4.7	2.1
岩手県	609	38,110	660	42,620	570	50,805	-13.6	19.2
宮城県	745	64,642	811	60,371	741	76,043	-8.6	26.0
秋田県	433	17,040	394	15,412	323	21,698	-18.0	40.8
山形県	589	30,138	517	25,274	526	24,235	1.7	-4.1
福島県	919	102,882	1,010	121,170	904	67,043	-10.5	-44.7
合計	3,866	280,925	3,969	285,989	3,614	261,420	-8.9	-8.6

(2) 累計

[金額単位:百万円]

	平成25年度		平成26年度		平成27年度		対前年度増減率(%)	
	件数	請負金額	件数	請負金額	件数	請負金額	件数	請負金額
青森県	1,715	93,595	1,756	77,405	1,546	69,395	-12.0	-10.3
岩手県	2,146	189,317	2,396	250,507	1,915	247,729	-20.1	-1.1
宮城県	2,112	247,268	2,449	289,317	2,315	303,867	-5.5	5.0
秋田県	1,204	58,280	1,374	73,998	1,141	66,001	-17.0	-10.8
山形県	1,696	87,243	1,736	86,770	1,528	79,677	-12.0	-8.2
福島県	2,280	313,813	2,806	405,335	2,477	329,967	-11.7	-18.6
合計	11,153	989,518	12,517	1,183,335	10,922	1,096,639	-12.7	-7.3

公共工事の前払金保証・契約保証・契約保証予約

東日本建設業保証株式会社

秋田支店

〒010-0951 秋田市山王 4-3-10 秋田県建設業会館別館

TEL : 018-863-1000 FAX : 0120-027-623

ホームページアドレス <http://www.ejcs.co.jp>

