

# 秋田県内の公共工事動向

平成 27 年 6 月実績



平成 27 年 7 月

東日本建設業保証株式会社

秋 田 支 店



# 目次

## 1. 発注者別取扱高

- (1) 単月 P. 1
- (2) 累計 P. 3

## 2. 秋田県発注工事の取扱高

- (1) 単月 P. 5
- (2) 累計 P. 6

## 3. 市町村発注工事の取扱高 P. 7

## 4. 東北6県の取扱高（単月・累計） P. 8

### 《表の見方》

☆取扱高(実績数値)は工事場所が秋田県内のものです。

☆対前年度増減率は円単位で算出したものです。

# 1. 発注者別取扱高

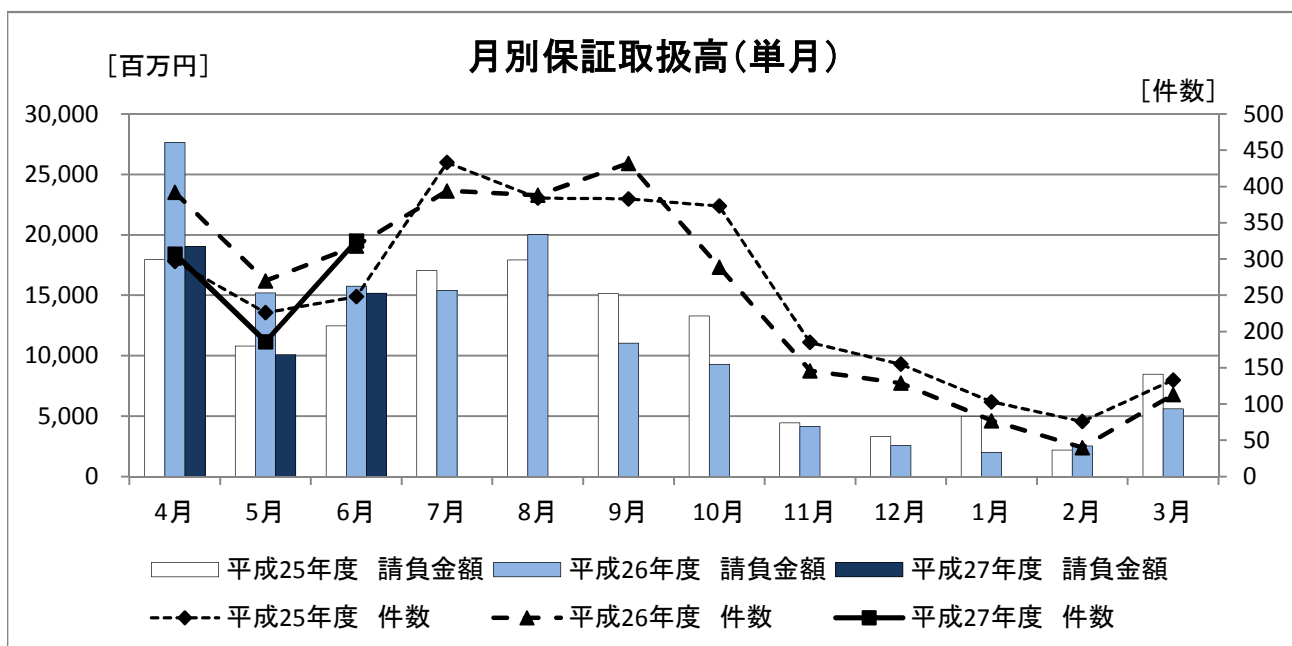
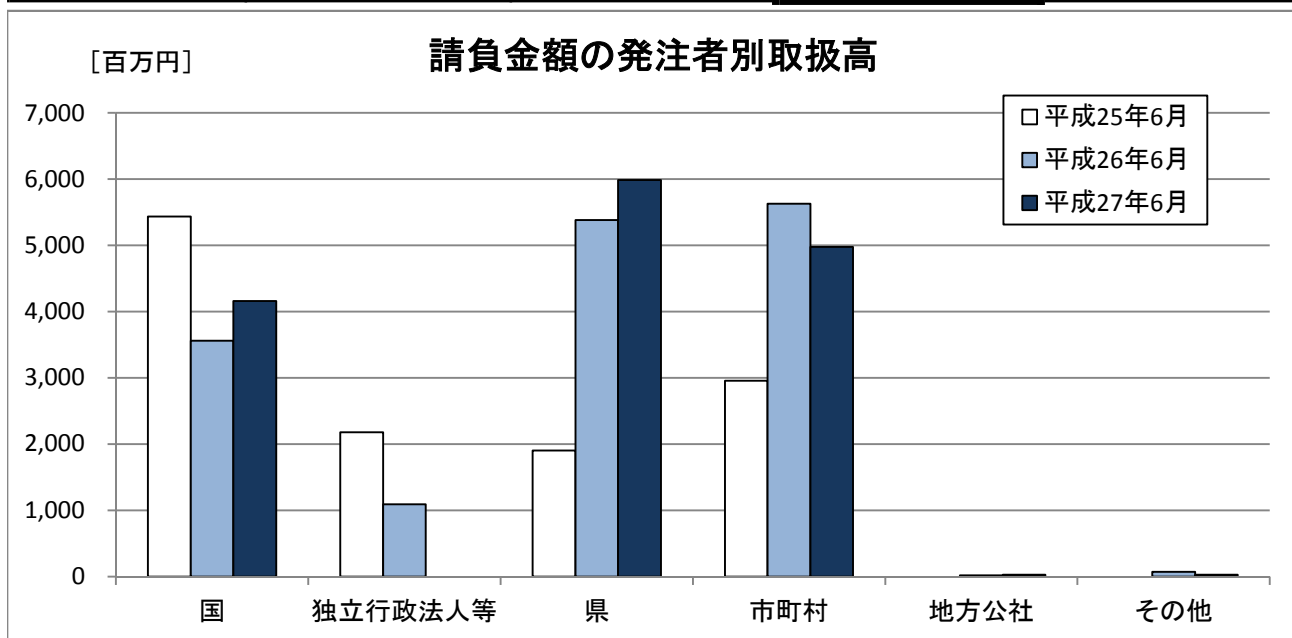
## (1) 単月

6月の取扱高は、前年同月と比較し、件数が7件の増加、請負金額が576百万円の減少となった。

### ■ 概要

[金額単位: 百万円]

	平成25年6月		平成26年6月		平成27年6月		対前年度増減率(%)	
	件数	請負金額	件数	請負金額	件数	請負金額	件数	請負金額
国	61	5,433	41	3,561	43	4,159	4.9	16.8
独立行政法人等	4	2,180	3	1,089	0	0	-	-
県	85	1,900	137	5,383	159	5,984	16.1	11.2
市町村	98	2,954	135	5,630	119	4,978	-11.9	-11.6
地方公社	0	0	1	18	1	26	0.0	47.1
その他	0	0	1	69	3	27	200.0	-60.9
合計	248	12,469	318	15,752	325	15,176	2.2	-3.7



■内訳

[金額単位:百万円]

	平成25年6月		平成26年6月		平成27年6月		対前年度増減率(%)		
	件数	請負金額	件数	請負金額	件数	請負金額	件数	請負金額	
国	内閣府	0	0	0	0	0	0	-	-
	防衛省	0	0	0	0	0	0	-	-
	財務省	0	0	0	0	1	14	-	-
	農林水産省	14	377	11	239	19	642	72.7	168.1
	国土交通省	47	5,056	30	3,322	23	3,501	-23.3	5.4
	最高裁判所	0	0	0	0	0	0	-	-
	環境省	0	0	0	0	0	0	-	-
小計	61	5,433	41	3,561	43	4,159	4.9	16.8	
独立行政法人等	国立大学法人	4	2,180	2	1,084	0	0	-	-
	東日本高速道路(株)	0	0	1	5	0	0	-	-
	宇宙航空研究開発機構	0	0	0	0	0	0	-	-
	雇用・能力開発機構	0	0	0	0	0	0	-	-
	高齢・障害・求職者雇用支援機構	0	0	0	0	0	0	-	-
	その他	0	0	0	0	0	0	-	-
小計	4	2,180	3	1,089	0	0	-	-	
県	建設部	48	790	96	3,022	101	3,466	5.2	14.7
	農林水産部	29	1,027	34	1,698	44	1,798	29.4	5.9
	教育庁	2	11	1	70	6	335	500.0	379.3
	警察本部	0	0	0	0	2	196	-	-
	産業労働部	5	68	4	557	4	150	0.0	-72.9
	その他	1	2	2	33	2	35	0.0	5.0
小計	85	1,900	137	5,383	159	5,984	16.1	11.2	
市町村	市	85	2,579	106	4,584	88	3,012	-17.0	-34.3
	町	11	333	20	481	22	1,699	10.0	252.7
	村	2	40	9	564	9	267	0.0	-52.5
小計	98	2,954	135	5,630	119	4,978	-11.9	-11.6	
地方公社 計	0	0	1	18	1	26	0.0	47.1	
その他	日本下水道事業団	0	0	0	0	1	4	-	-
	社会福祉法人	0	0	0	0	0	0	-	-
	その他の補助法人	0	0	0	0	1	9	-	-
	その他の事務組合	0	0	1	69	0	0	-	-
	地方独立行政法人	0	0	0	0	0	0	-	-
	その他の出資法人	0	0	0	0	1	12	-	-
	警察共済組合	0	0	0	0	0	0	-	-
	土地改良区	0	0	0	0	0	0	-	-
	日本郵便(株)	0	0	0	0	0	0	-	-
小計	0	0	1	69	3	27	200.0	-60.9	
合計	248	12,469	318	15,752	325	15,176	2.2	-3.7	

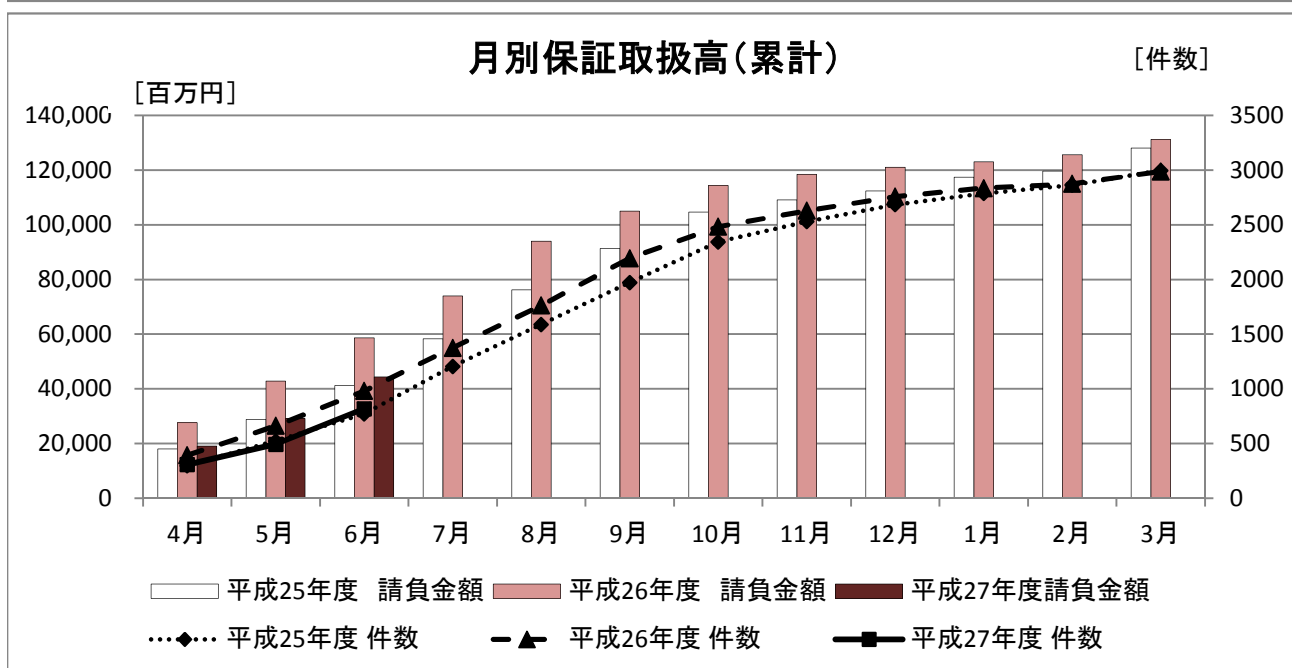
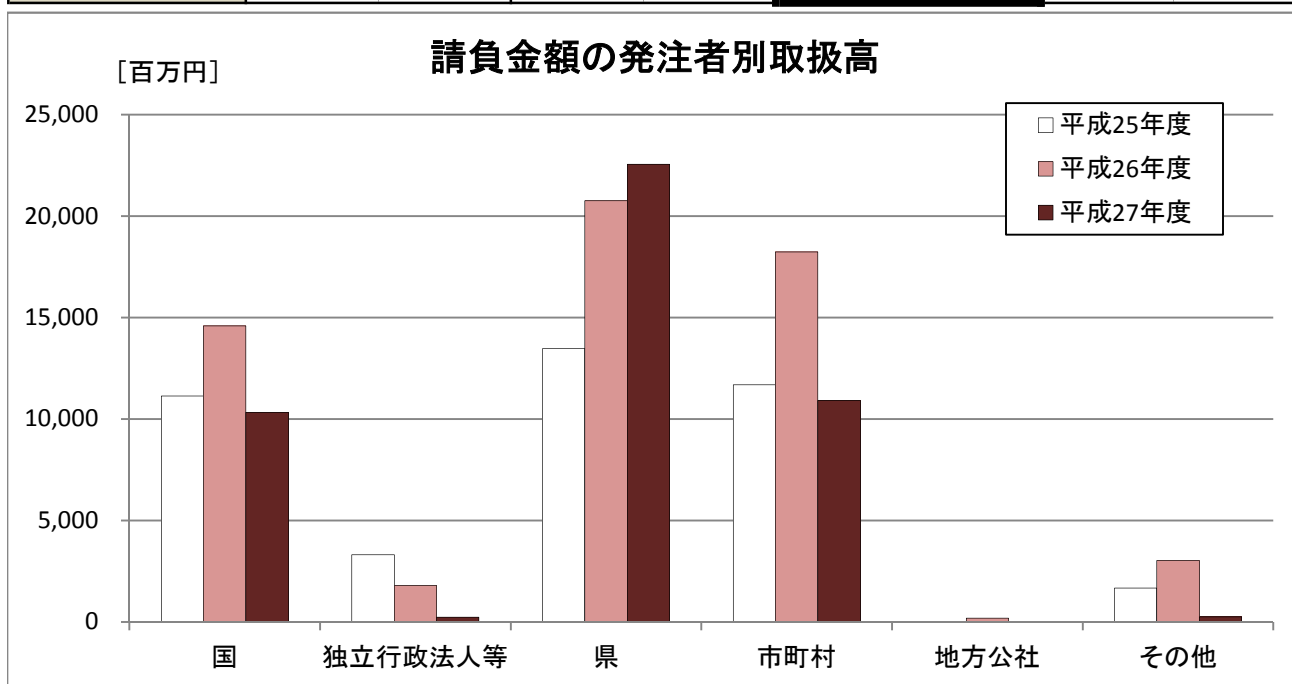
## (2) 累計

6月末時点での累計取扱高は、前年度と比較し、件数が162件の減少、請負金額が14,283百万円の減少となっている。

### ■ 概要

[金額単位: 百万円]

	平成25年度		平成26年度		平成27年度		対前年度増減率(%)	
	件数	請負金額	件数	請負金額	件数	請負金額	件数	請負金額
国	149	11,128	140	14,582	119	10,329	-15.0	-29.2
独立行政法人等	10	3,301	8	1,798	5	231	-37.5	-87.1
県	342	13,464	457	20,758	419	22,558	-8.3	8.7
市町村	261	11,683	357	18,229	264	10,905	-26.1	-40.2
地方公社	0	0	3	190	1	26	-66.7	-86.0
その他	9	1,661	15	3,027	10	251	-33.3	-91.7
合計	771	41,240	980	58,585	818	44,302	-16.5	-24.4



■内訳

[金額単位:百万円]

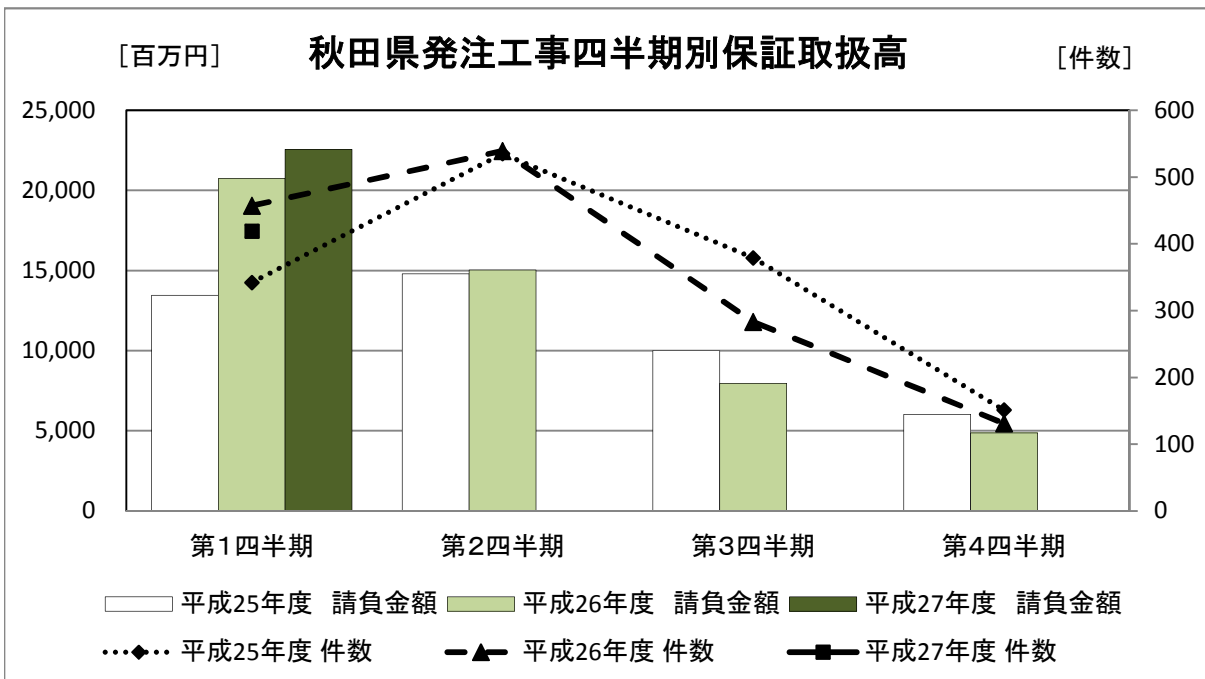
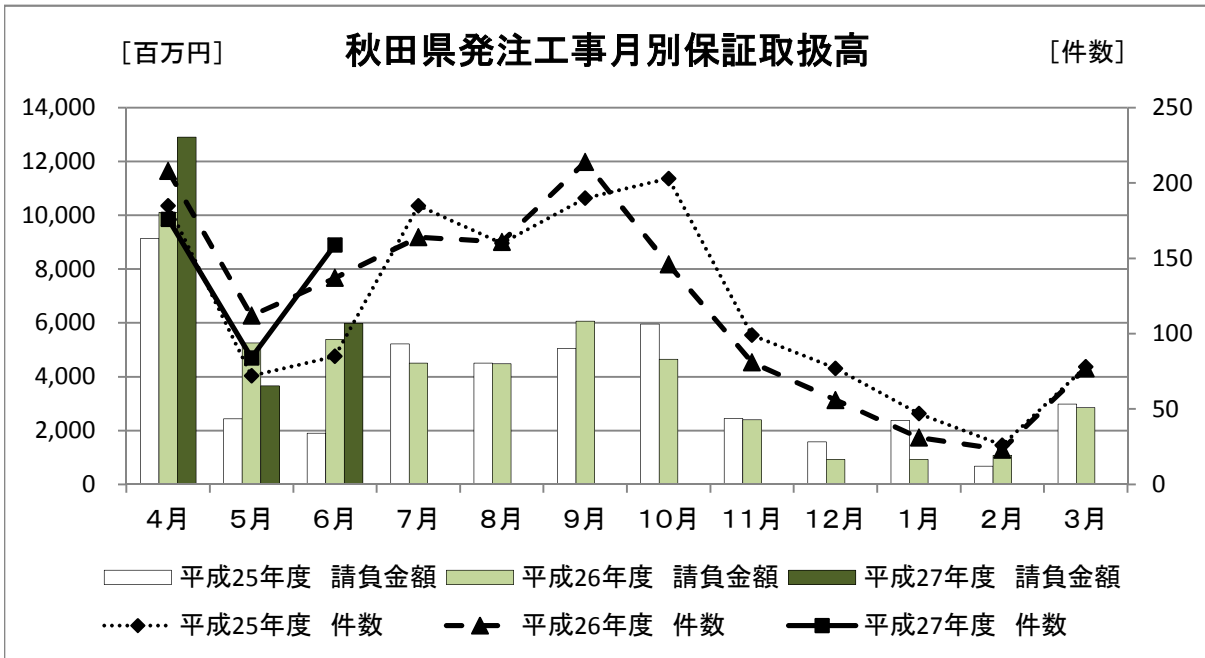
		平成25年度		平成26年度		平成27年度		対前年度増減率(%)	
		件数	請負金額	件数	請負金額	件数	請負金額	件数	請負金額
国	内閣府	0	0	0	0	0	0	-	-
	防衛省	0	0	0	0	0	0	-	-
	財務省	0	0	1	53	1	14	0.0	-73.4
	農林水産省	64	1,489	52	1,896	47	1,507	-9.6	-20.5
	国土交通省	85	9,638	87	12,631	71	8,807	-18.4	-30.3
	最高裁判所	0	0	0	0	0	0	-	-
	環境省	0	0	0	0	0	0	-	-
	小計	149	11,128	140	14,582	119	10,329	-15.0	-29.2
独立行政法人等	国立大学法人	7	2,598	5	1,527	3	53	-40.0	-96.5
	東日本高速道路(株)	3	703	3	271	2	177	-33.3	-34.5
	宇宙航空研究開発機構	0	0	0	0	0	0	-	-
	雇用・能力開発機構	0	0	0	0	0	0	-	-
	高齢・障害・求職者雇用支援機構	0	0	0	0	0	0	-	-
	その他	0	0	0	0	0	0	-	-
	小計	10	3,301	8	1,798	5	231	-37.5	-87.1
県	建設部	212	6,268	261	8,340	241	8,093	-7.7	-3.0
	農林水産部	97	3,762	147	7,582	137	5,899	-6.8	-22.2
	教育庁	16	2,394	33	3,803	23	7,222	-30.3	89.9
	警察本部	8	859	8	304	6	770	-25.0	153.0
	生活環境部	1	2	2	33	2	32	0.0	-4.5
	産業労働部	8	176	6	693	9	525	50.0	-24.2
	その他	0	0	0	0	1	14	-	-
	小計	342	13,464	457	20,758	419	22,558	-8.3	8.7
市町村	市	227	10,543	292	15,706	214	8,558	-26.7	-45.5
	町	31	1,092	52	1,924	39	2,029	-25.0	5.5
	村	3	47	13	597	11	317	-15.4	-46.9
		小計	261	11,683	357	18,229	264	10,905	-26.1
	地方公社 計	0	0	3	190	1	26	-66.7	-86.0
その他	日本下水道事業団	1	48	3	495	1	4	-66.7	-99.0
	社会福祉法人	3	398	4	1,224	0	0	-	-
	その他の補助法人	1	12	0	0	1	9	-	-
	その他の事務組合	1	836	4	1,113	1	6	-75.0	-99.4
	地方独立行政法人	0	0	0	0	0	0	-	-
	その他の出資法人	2	104	2	93	4	152	100.0	62.6
	警察共済組合	0	0	0	0	0	0	-	-
	土地改良区	1	260	0	0	0	0	-	-
	日本郵便(株)	0	0	2	100	3	78	50.0	-22.0
	小計	9	1,661	15	3,027	10	251	-33.3	-91.7
	合計	771	41,240	980	58,585	818	44,302	-16.5	-24.4

## 2. 秋田県発注工事の取扱高

### (1) 単月

[金額単位:百万円]

	平成25年6月		平成26年6月		平成27年6月		対前年度増減率(%)	
	件数	請負金額	件数	請負金額	件数	請負金額	件数	請負金額
建設部	48	790	96	3,022	101	3,466	5.2	14.7
農林水産部	29	1,027	34	1,698	44	1,798	29.4	5.9
教育庁	2	11	1	70	6	335	500.0	379.3
警察本部	0	0	0	0	2	196	-	-
生活環境部	1	2	2	33	1	20	-50.0	-38.2
産業労働部	5	68	4	557	4	150	0.0	-72.9
出納局	0	0	0	0	1	14	-	-
総務部	0	0	0	0	0	0	-	-
合計	85	1,900	137	5,383	159	5,984	16.1	11.2





## (2) 累計(部局別取扱高)

[金額単位:千円]

		平成25年度		平成26年度		平成27年度		対前年度増減率(%)	
		件数	請負金額	件数	請負金額	件数	請負金額	件数	請負金額
建設部		2	465,452	6	969,261	14	2,505,080	133.3	158.5
農林水産部		0	0	0	0	0	0	-	-
教育庁		11	2,259,207	24	3,527,529	19	7,091,842	-20.8	101.0
警察本部		8	859,984	8	304,582	6	770,586	-25.0	153.0
生活環境部		1	2,100	2	33,976	2	32,432	0.0	-4.5
産業労働部		5	139,042	4	676,029	7	499,105	75.0	-26.2
出納局		0	0	0	0	1	14,688	-	-
総務部		0	0	0	0	0	0	-	-
企画振興部		0	0	0	0	0	0	-	-
観光文化スポーツ部		0	0	0	0	0	0	-	-
知事一計一		27	3,725,786	44	5,511,379	49	10,913,735	11.4	98.0
秋田地域 振興局	建設部	34	624,902	38	1,096,496	46	1,543,219	21.1	40.7
	農林水産部	11	666,702	25	1,459,021	19	743,533	-24.0	-49.0
	その他	1	23,903	1	18,900	2	22,838	100.0	20.8
	小計	46	1,315,508	64	2,574,418	67	2,309,591	4.7	-10.3
鹿角地域 振興局	建設部	17	571,757	36	1,208,796	25	576,757	-30.6	-52.3
	農林水産部	6	116,403	8	209,959	6	352,935	-25.0	68.1
	その他	0	0	0	0	0	0	-	-
	小計	23	688,160	44	1,418,755	31	929,693	-29.5	-34.5
北秋田 地域 振興局	建設部	20	669,602	31	687,649	17	435,799	-45.2	-36.6
	農林水産部	5	184,831	3	232,740	4	115,498	33.3	-50.4
	その他	2	99,813	2	39,450	0	0	-	-
	小計	27	954,247	36	959,839	21	551,297	-41.7	-42.6
山本地域 振興局	建設部	22	893,122	33	1,181,785	28	669,049	-15.2	-43.4
	農林水産部	14	782,552	23	1,443,121	20	1,096,611	-13.0	-24.0
	その他	0	0	0	0	0	0	-	-
	小計	36	1,675,675	56	2,624,907	48	1,765,660	-14.3	-32.7
由利地域 振興局	建設部	26	867,699	33	953,523	31	713,550	-6.1	-25.2
	農林水産部	17	848,292	27	1,299,749	23	964,392	-14.8	-25.8
	その他	0	0	0	0	0	0	-	-
	小計	43	1,715,991	60	2,253,273	54	1,677,943	-10.0	-25.5
仙北地域 振興局	建設部	38	756,391	22	759,198	27	393,243	22.7	-48.2
	農林水産部	16	263,895	36	1,804,822	49	2,307,141	36.1	27.8
	その他	0	0	0	0	0	0	-	-
	小計	54	1,020,287	58	2,564,020	76	2,700,384	31.0	5.3
平鹿地域 振興局	建設部	21	309,048	20	327,525	24	681,073	20.0	107.9
	農林水産部	21	654,519	22	920,408	13	203,432	-40.9	-77.9
	その他	2	11,953	6	217,740	2	107,514	-66.7	-50.6
	小計	44	975,521	48	1,465,674	39	992,019	-18.8	-32.3
雄勝地域 振興局	建設部	25	689,741	35	789,581	23	381,730	-34.3	-51.7
	農林水産部	7	245,143	3	213,084	3	116,424	0.0	-45.4
	その他	0	0	0	0	0	0	-	-
	小計	32	934,885	38	1,002,665	26	498,154	-31.6	-50.3
振興局一計一		305	9,280,277	404	14,863,556	362	11,424,745	-10.4	-23.1
その他		10	458,803	9	383,756	8	219,964	-11.1	-42.7
合計		342	13,464,867	457	20,758,691	419	22,558,445	-8.3	8.7

(注)各地域振興局管内の工事であっても、知事名で発注された案件については上段に含まれます。

### 3. 市町村発注工事の取扱高

■ 累計

[金額単位:百万円]

	平成25年度		平成26年度		平成27年度		対前年度増減率(%)		
	件数	請負金額	件数	請負金額	件数	請負金額	件数	請負金額	
市	秋田市	52	2,131	53	2,394	36	1,316	-32.1	-45.0
	能代市	24	491	34	549	40	2,612	17.6	375.8
	大館市	7	342	50	1,530	20	688	-60.0	-55.0
	横手市	14	315	12	2,811	12	188	0.0	-93.3
	男鹿市	5	523	2	19	6	194	200.0	906.8
	湯沢市	26	2,984	43	2,111	24	490	-44.2	-76.8
	鹿角市	20	574	24	1,018	26	886	8.3	-13.0
	由利本荘市	22	1,667	32	3,020	12	682	-62.5	-77.4
	潟上市	0	0	0	0	0	0	-	-
	大仙市	25	676	16	1,199	23	757	43.8	-36.8
	北秋田市	7	194	5	499	6	451	20.0	-9.7
	仙北市	21	391	17	459	8	267	-52.9	-41.8
	にかほ市	4	249	4	93	1	21	-75.0	-76.8
	小計	227	10,543	292	15,706	214	8,558	-26.7	-45.5
町	小坂町	2	90	4	385	3	24	-25.0	-93.6
	藤里町	0	0	0	-5	2	148	-	-
	八郎潟町	0	0	0	0	0	0	-	-
	五城目町	2	25	8	100	2	76	-75.0	-24.1
	羽後町	3	67	7	151	4	118	-42.9	-21.5
	井川町	4	114	3	54	0	0	-	-
	美郷町	6	233	11	420	11	535	0.0	27.4
	三種町	8	355	11	90	9	186	-18.2	106.1
	八峰町	6	205	8	727	8	939	0.0	29.2
	小計	31	1,092	52	1,924	39	2,029	-25.0	5.5
村	上小阿仁村	0	0	3	22	1	6	-66.7	-72.0
	大潟村	1	34	3	277	1	41	-66.7	-85.0
	東成瀬村	2	12	7	297	9	269	28.6	-9.5
	小計	3	47	13	597	11	317	-15.4	-46.9
合計	261	11,683	357	18,229	264	10,905	-26.1	-40.2	

#### 4. 東北6県の取扱高

##### (1) 単月

[金額単位:百万円]

	平成25年6月		平成26年6月		平成27年6月		対前年度増減率(%)	
	件数	請負金額	件数	請負金額	件数	請負金額	件数	請負金額
青森県	422	15,904	513	22,614	459	17,456	-10.5	-22.8
岩手県	521	38,839	517	36,698	510	32,302	-1.4	-12.0
宮城県	573	63,569	644	63,958	664	64,812	3.1	1.3
秋田県	248	12,469	318	15,752	325	15,176	2.2	-3.7
山形県	456	23,639	472	20,078	487	25,308	3.2	26.1
福島県	612	62,043	842	104,057	743	120,212	-11.8	15.5
合計	2,832	216,465	3,306	263,159	3,188	275,269	-3.6	4.6

##### (2) 累計

[金額単位:百万円]

	平成25年度		平成26年度		平成27年度		対前年度増減率(%)	
	件数	請負金額	件数	請負金額	件数	請負金額	件数	請負金額
青森県	1,144	65,484	1,179	56,265	996	47,803	-15.5	-15.0
岩手県	1,537	151,206	1,736	207,886	1,345	196,923	-22.5	-5.3
宮城県	1,367	182,625	1,638	228,946	1,574	227,823	-3.9	-0.5
秋田県	771	41,240	980	58,585	818	44,302	-16.5	-24.4
山形県	1,107	57,104	1,219	61,496	1,002	55,442	-17.8	-9.8
福島県	1,361	210,931	1,796	284,164	1,573	262,923	-12.4	-7.5
合計	7,287	708,593	8,548	897,345	7,308	835,219	-14.5	-6.9

公共工事の前払金保証・契約保証・契約保証予約

## 東日本建設業保証株式会社

### 秋田支店

〒010-0951 秋田市山王 4-3-10 秋田県建設業会館別館

TEL : 018-863-1000 FAX : 0120-027-623

ホームページアドレス <http://www.ejcs.co.jp>

