

秋田県内の公共工事動向

平成 27 年 5 月実績



平成 27 年 6 月

東日本建設業保証株式会社

秋 田 支 店

目次

1. 発注者別取扱高

- (1) 単月 P. 1
- (2) 累計 P. 3

2. 秋田県発注工事の取扱高

- (1) 単月 P. 5
- (2) 累計 P. 6

3. 市町村発注工事の取扱高 P. 7

4. 東北6県の取扱高（単月・累計） P. 8

《表の見方》

☆取扱高(実績数値)は工事場所が秋田県内のものです。

☆対前年度増減率は円単位で算出したものです。

1. 発注者別取扱高

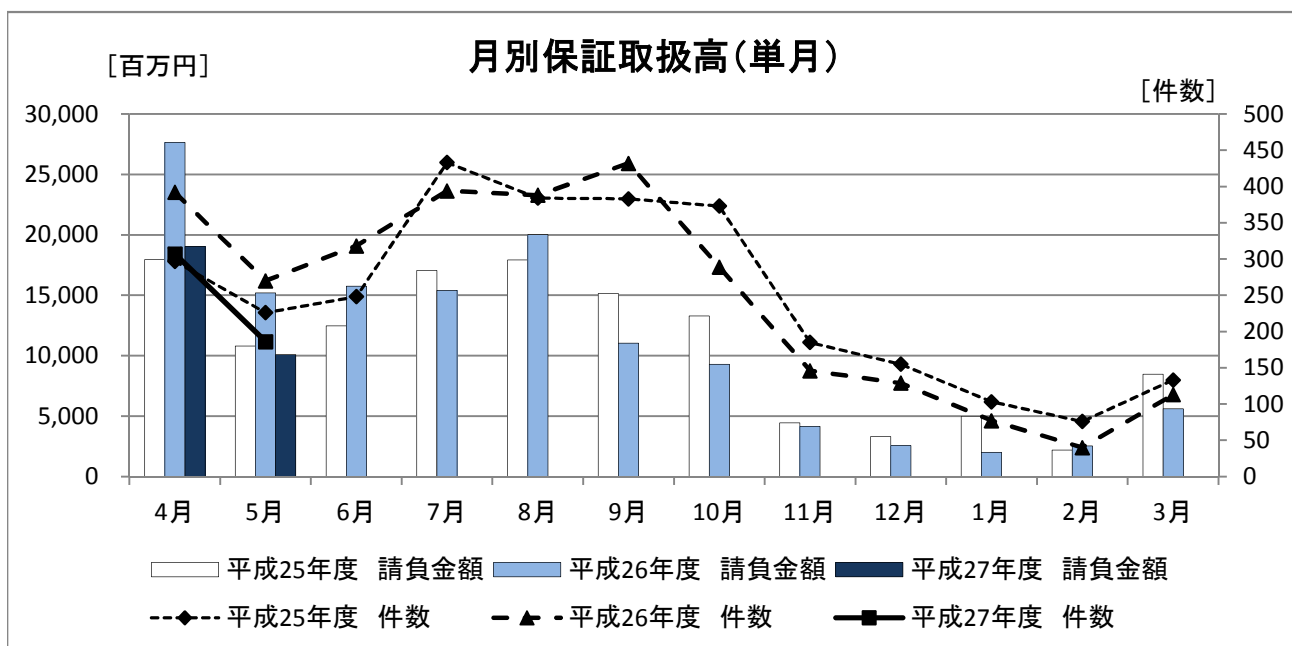
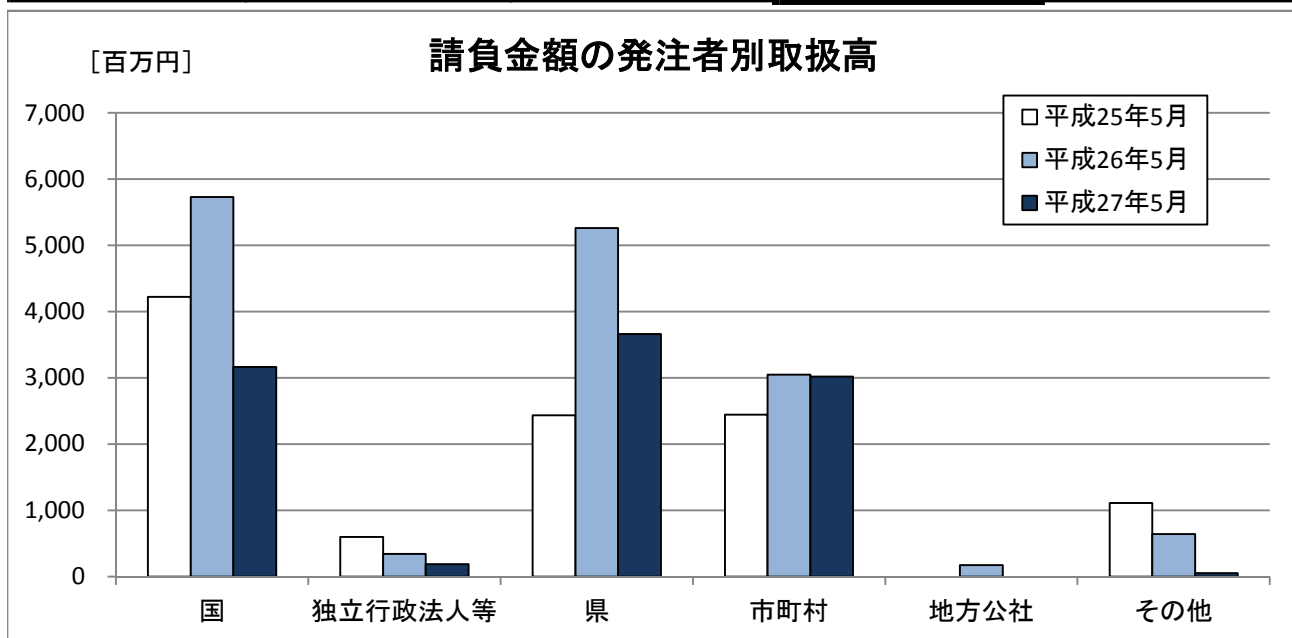
(1) 単月

5月の取扱高は、前年同月と比較し、件数が84件の減少、請負金額が5,097百万円の減少となった。

■ 概要

[金額単位: 百万円]

	平成25年5月		平成26年5月		平成27年5月		対前年度増減率(%)	
	件数	請負金額	件数	請負金額	件数	請負金額	件数	請負金額
国	62	4,223	58	5,729	39	3,166	-32.8	-44.7
独立行政法人等	4	596	4	341	2	188	-50.0	-44.8
県	72	2,432	112	5,261	84	3,663	-25.0	-30.4
市町村	85	2,443	89	3,047	58	3,021	-34.8	-0.9
地方公社	0	0	2	172	0	0	-	-
その他	3	1,110	5	639	3	53	-40.0	-91.6
合計	226	10,806	270	15,191	186	10,093	-31.1	-33.6



■内訳

[金額単位:百万円]

		平成25年5月		平成26年5月		平成27年5月		対前年度増減率(%)	
		件数	請負金額	件数	請負金額	件数	請負金額	件数	請負金額
国	内閣府	0	0	0	0	0	0	-	-
	防衛省	0	0	0	0	0	0	-	-
	財務省	0	0	1	53	0	0	-	-
	農林水産省	37	780	34	1,514	18	501	-47.1	-66.9
	国土交通省	25	3,443	23	4,161	21	2,664	-8.7	-36.0
	最高裁判所	0	0	0	0	0	0	-	-
	環境省	0	0	0	0	0	0	-	-
	小計	62	4,223	58	5,729	39	3,166	-32.8	-44.7
独立行政法人等	国立大学法人	2	289	2	75	1	29	-50.0	-60.3
	東日本高速道路(株)	2	306	2	266	1	158	-50.0	-40.4
	宇宙航空研究開発機構	0	0	0	0	0	0	-	-
	雇用・能力開発機構	0	0	0	0	0	0	-	-
	高齢・障害・求職者雇用支援機構	0	0	0	0	0	0	-	-
	その他	0	0	0	0	0	0	-	-
	小計	4	596	4	341	2	188	-50.0	-44.8
県	建設部	42	1,204	52	2,129	34	892	-34.6	-58.1
	農林水産部	22	634	55	2,985	43	2,343	-21.8	-21.5
	教育庁	4	421	5	145	4	337	-20.0	131.3
	警察本部	2	68	0	0	1	35	-	-
	生活環境部	0	0	0	0	1	11	-	-
	産業労働部	2	103	0	0	1	43	-	-
	小計	72	2,432	112	5,261	84	3,663	-25.0	-30.4
市町村	市	69	1,972	70	2,161	48	2,799	-31.4	29.6
	町	16	470	17	870	10	221	-41.2	-74.5
	村	0	0	2	16	0	0	-	-
		小計	85	2,443	89	3,047	58	3,021	-34.8
	地方公社 計	0	0	2	172	0	0	-	-
その他	日本下水道事業団	0	0	3	495	0	0	-	-
	社会福祉法人	0	0	0	0	0	0	-	-
	その他の補助法人	1	12	0	0	0	0	-	-
	その他の事務組合	1	836	2	143	1	6	-50.0	-95.5
	地方独立行政法人	0	0	0	0	0	0	-	-
	その他の出資法人	0	0	0	0	0	0	-	-
	警察共済組合	0	0	0	0	0	0	-	-
	土地改良区	1	260	0	0	0	0	-	-
	日本郵便(株)	0	0	0	0	2	47	-	-
	小計	3	1,110	5	639	3	53	-40.0	-91.6
	合計	226	10,806	270	15,191	186	10,093	-31.1	-33.6

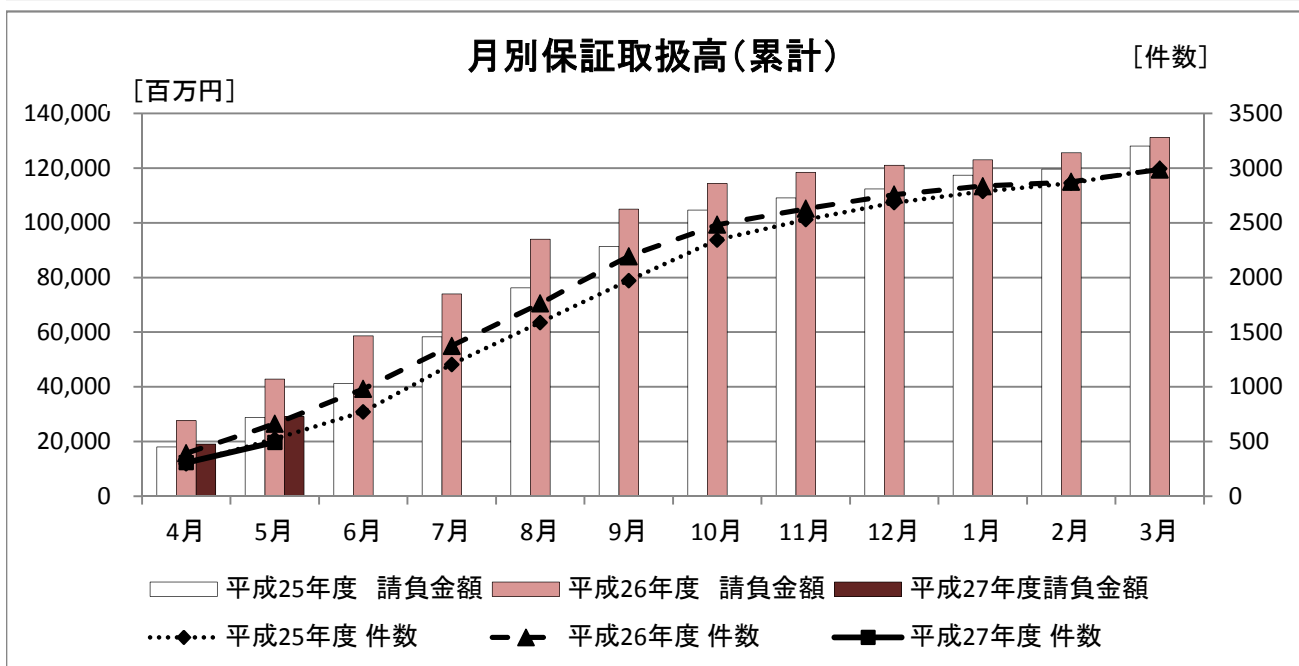
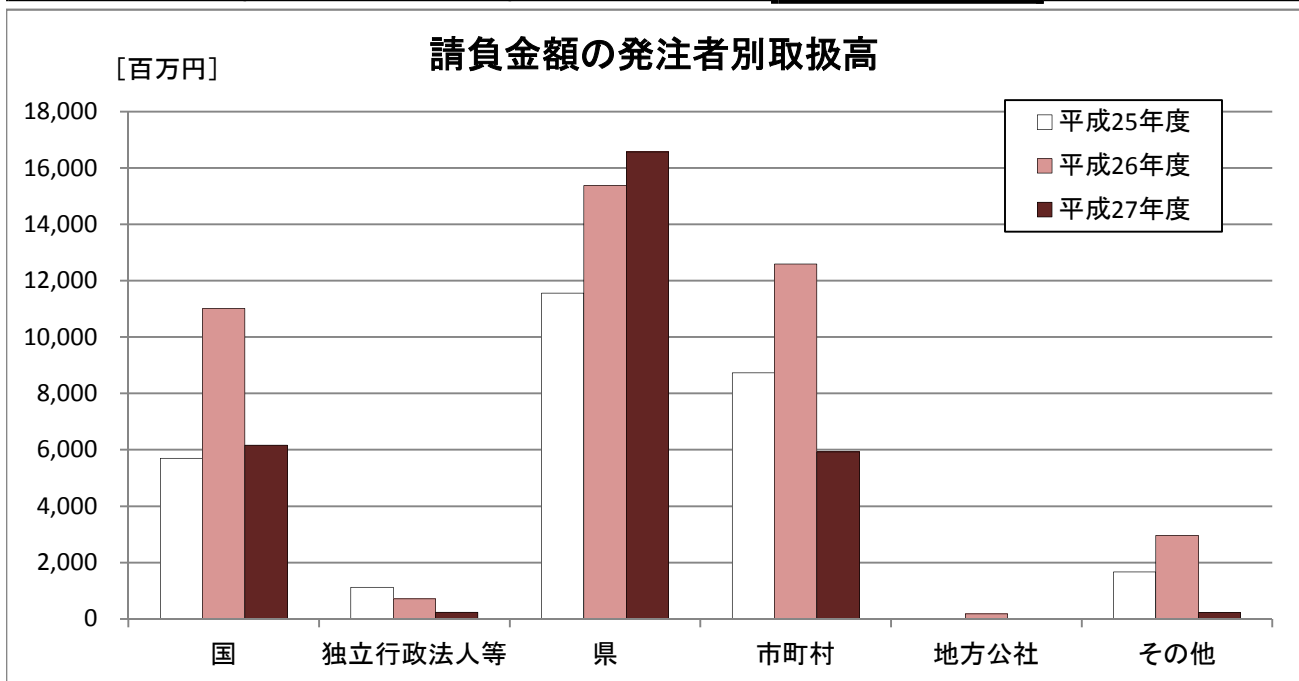
(2) 累計

5月末時点での累計取扱高は、前年度と比較し、件数が169件の減少、請負金額が13,706百万円の減少となっている。

■ 概要

[金額単位: 百万円]

	平成25年度		平成26年度		平成27年度		対前年度増減率(%)	
	件数	請負金額	件数	請負金額	件数	請負金額	件数	請負金額
国	88	5,695	99	11,020	76	6,169	-23.2	-44.0
独立行政法人等	6	1,120	5	708	5	231	0.0	-67.3
県	257	11,564	320	15,375	260	16,574	-18.8	7.8
市町村	163	8,728	222	12,598	145	5,926	-34.7	-53.0
地方公社	0	0	2	172	0	0	-	-
その他	9	1,661	14	2,957	7	224	-50.0	-92.4
合計	523	28,770	662	42,833	493	29,126	-25.5	-32.0



■内訳

[金額単位:百万円]

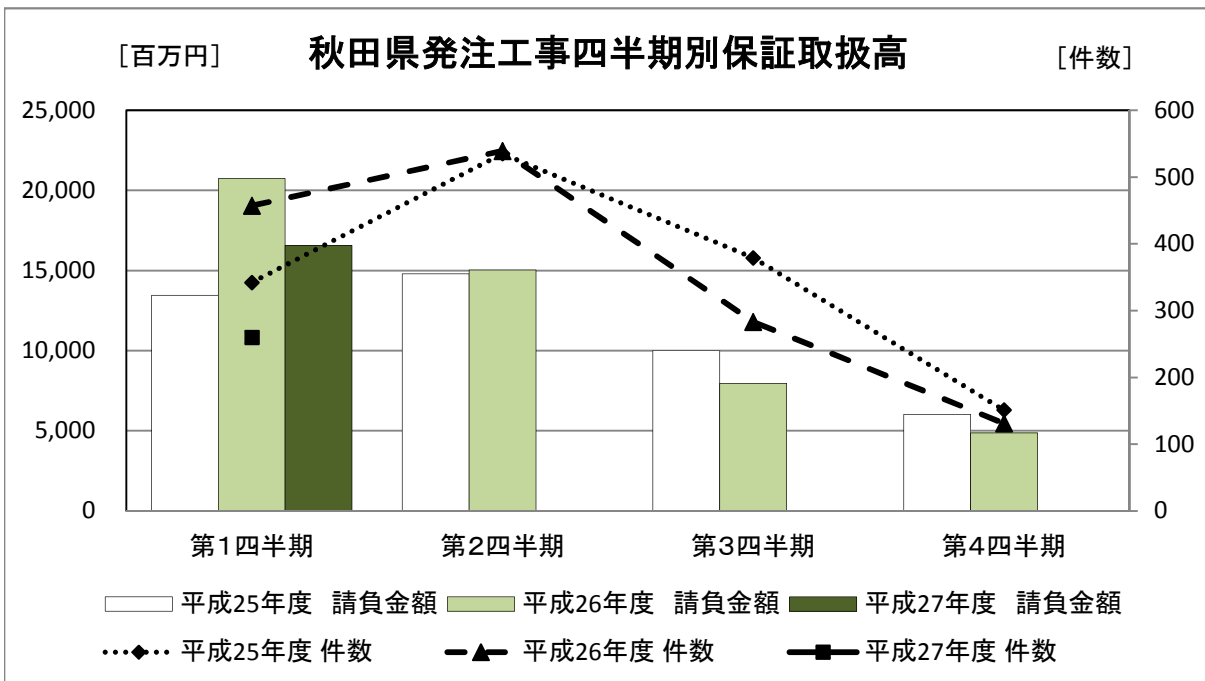
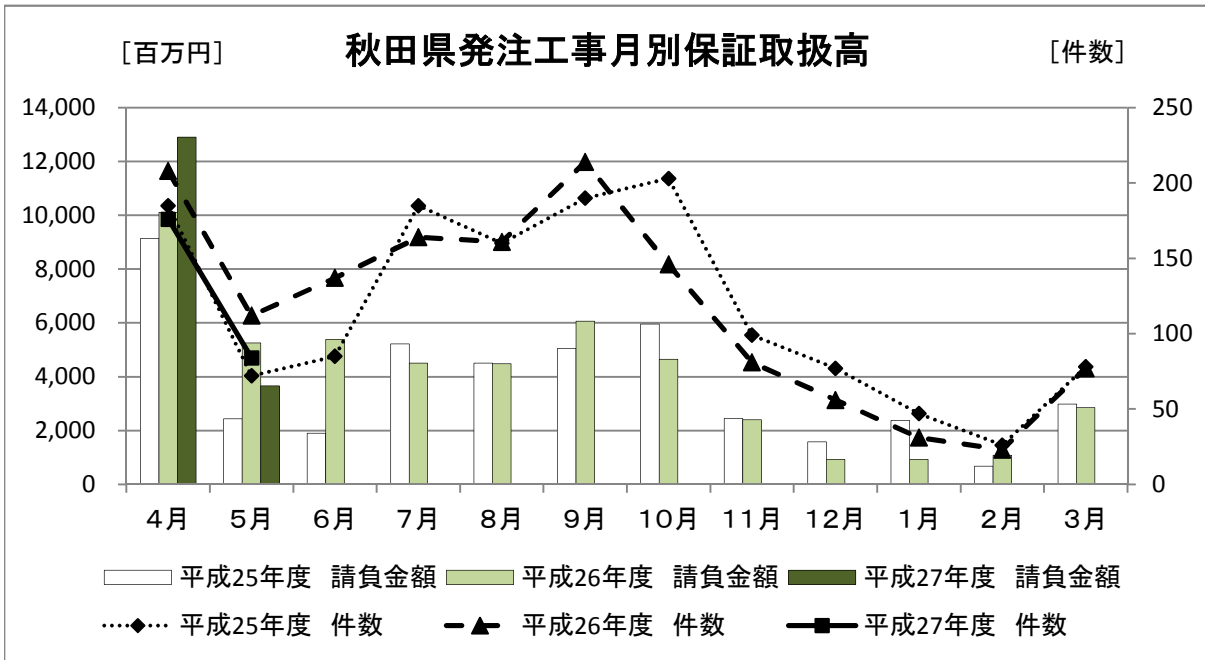
	平成25年度		平成26年度		平成27年度		対前年度増減率(%)		
	件数	請負金額	件数	請負金額	件数	請負金額	件数	請負金額	
国	内閣府	0	0	0	0	0	0	-	-
	防衛省	0	0	0	0	0	0	-	-
	財務省	0	0	1	53	0	0	-	-
	農林水産省	50	1,112	41	1,657	28	864	-31.7	-47.8
	国土交通省	38	4,582	57	9,309	48	5,305	-15.8	-43.0
	最高裁判所	0	0	0	0	0	0	-	-
	環境省	0	0	0	0	0	0	-	-
小計	88	5,695	99	11,020	76	6,169	-23.2	-44.0	
独立行政法人等	国立大学法人	3	417	3	442	3	53	0.0	-87.9
	東日本高速道路(株)	3	703	2	266	2	177	0.0	-33.1
	宇宙航空研究開発機構	0	0	0	0	0	0	-	-
	雇用・能力開発機構	0	0	0	0	0	0	-	-
	高齢・障害・求職者雇用支援機構	0	0	0	0	0	0	-	-
	その他	0	0	0	0	0	0	-	-
小計	6	1,120	5	708	5	231	0.0	-67.3	
県	建設部	164	5,478	165	5,317	140	4,626	-15.2	-13.0
	農林水産部	68	2,734	113	5,884	93	4,101	-17.7	-30.3
	教育庁	14	2,382	32	3,733	17	6,886	-46.9	84.4
	警察本部	8	859	8	304	4	574	-50.0	88.5
	生活環境部	0	0	0	0	1	11	-	-
	産業労働部	3	108	2	135	5	374	150.0	175.6
	その他	0	0	0	0	0	0	-	-
小計	257	11,564	320	15,375	260	16,574	-18.8	7.8	
市町村	市	142	7,963	186	11,122	126	5,545	-32.3	-50.1
	町	20	758	32	1,442	17	330	-46.9	-77.1
	村	1	6	4	33	2	49	-50.0	47.3
	小計	163	8,728	222	12,598	145	5,926	-34.7	-53.0
地方公社 計		0	0	2	172	0	0	-	-
その他	日本下水道事業団	1	48	3	495	0	0	-	-
	社会福祉法人	3	398	4	1,224	0	0	-	-
	その他の補助法人	1	12	0	0	0	0	-	-
	その他の事務組合	1	836	3	1,043	1	6	-66.7	-99.4
	地方独立行政法人	0	0	0	0	0	0	-	-
	その他の出資法人	2	104	2	93	3	139	50.0	49.3
	警察共済組合	0	0	0	0	0	0	-	-
	土地改良区	1	260	0	0	0	0	-	-
	日本郵便(株)	0	0	2	100	3	78	50.0	-22.0
小計	9	1,661	14	2,957	7	224	-50.0	-92.4	
合計		523	28,770	662	42,833	493	29,126	-25.5	-32.0

2. 秋田県発注工事の取扱高

(1) 単月

[金額単位:百万円]

	平成25年5月		平成26年5月		平成27年5月		対前年度増減率(%)	
	件数	請負金額	件数	請負金額	件数	請負金額	件数	請負金額
建設部	42	1,204	52	2,129	34	892	-34.6	-58.1
農林水産部	22	634	55	2,985	43	2,343	-21.8	-21.5
教育庁	4	421	5	145	4	337	-20.0	131.3
警察本部	2	68	0	0	1	35	-	-
生活環境部	0	0	0	0	1	11	-	-
産業労働部	2	103	0	0	1	43	-	-
出納局	0	0	0	0	0	0	-	-
総務部	0	0	0	0	0	0	-	-
合計	72	2,432	112	5,261	84	3,663	-25.0	-30.4



(注) 平成27年度第1四半期は5月末時点

(2) 累計(部局別取扱高)

[金額単位:千円]

		平成25年度		平成26年度		平成27年度		対前年度増減率(%)	
		件数	請負金額	件数	請負金額	件数	請負金額	件数	請負金額
建設部		2	465,452	4	512,421	9	1,388,562	125.0	171.0
農林水産部		0	0	0	0	0	0	-	-
教育庁		11	2,259,207	23	3,457,526	17	6,886,642	-26.1	99.2
警察本部		8	859,984	8	304,582	4	574,213	-50.0	88.5
生活環境部		0	0	0	0	1	11,448	-	-
産業労働部		2	90,930	2	135,851	5	374,419	150.0	175.6
出納局		0	0	0	0	0	0	-	-
総務部		0	0	0	0	0	0	-	-
企画振興部		0	0	0	0	0	0	-	-
観光文化スポーツ部		0	0	0	0	0	0	-	-
知事一計一		23	3,675,574	37	4,410,382	36	9,235,285	-2.7	109.4
秋田地域 振興局	建設部	25	429,569	21	570,173	24	938,511	14.3	64.6
	農林水産部	7	441,178	22	1,352,188	13	551,487	-40.9	-59.2
	その他	1	23,903	1	18,900	0	0	-	-
	小計	33	894,651	44	1,941,261	37	1,489,999	-15.9	-23.2
鹿角地域 振興局	建設部	12	411,610	25	955,498	19	499,956	-24.0	-47.7
	農林水産部	3	68,399	4	113,670	3	106,455	-25.0	-6.3
	その他	0	0	0	0	0	0	-	-
	小計	15	480,009	29	1,069,168	22	606,412	-24.1	-43.3
北秋田 地域 振興局	建設部	16	610,086	21	469,688	11	310,767	-47.6	-33.8
	農林水産部	2	146,685	2	156,816	0	0	-	-
	その他	2	99,813	2	39,450	0	0	-	-
	小計	20	856,584	25	665,954	11	310,767	-56.0	-53.3
山本地域 振興局	建設部	19	836,233	25	1,005,075	10	231,868	-60.0	-76.9
	農林水産部	12	573,812	15	829,573	8	359,965	-46.7	-56.6
	その他	0	0	0	0	0	0	-	-
	小計	31	1,410,046	40	1,834,649	18	591,833	-55.0	-67.7
由利地域 振興局	建設部	22	780,403	21	379,416	19	395,634	-9.5	4.3
	農林水産部	14	641,988	16	680,196	17	660,614	6.3	-2.9
	その他	0	0	0	0	0	0	-	-
	小計	36	1,422,391	37	1,059,613	36	1,056,248	-2.7	-0.3
仙北地域 振興局	建設部	27	647,464	17	577,714	14	149,389	-17.6	-74.1
	農林水産部	12	236,112	33	1,749,654	46	2,262,850	39.4	29.3
	その他	0	0	0	0	0	0	-	-
	小計	39	883,577	50	2,327,368	60	2,412,240	20.0	3.6
平鹿地域 振興局	建設部	15	236,941	11	203,680	17	357,486	54.5	75.5
	農林水産部	15	471,219	19	879,161	4	48,908	-78.9	-94.4
	その他	0	0	6	217,740	0	0	-	-
	小計	30	708,160	36	1,300,582	21	406,395	-41.7	-68.8
雄勝地域 振興局	建設部	19	639,500	16	405,844	14	254,344	-12.5	-37.3
	農林水産部	3	155,232	2	122,904	2	111,024	0.0	-9.7
	その他	0	0	0	0	0	0	-	-
	小計	22	794,732	18	528,748	16	365,368	-11.1	-30.9
振興局一計一		226	7,450,154	279	10,727,346	221	7,239,266	-20.8	-32.5
その他		8	438,370	4	237,877	3	99,699	-25.0	-58.1
合計		257	11,564,099	320	15,375,606	260	16,574,250	-18.8	7.8

(注)各地域振興局管内の工事であっても、知事名で発注された案件については上段に含まれます。

3. 市町村発注工事の取扱高

■ 累計

[金額単位:百万円]

		平成25年度		平成26年度		平成27年度		対前年度増減率(%)	
		件数	請負金額	件数	請負金額	件数	請負金額	件数	請負金額
市	秋田市	29	1,477	31	1,705	20	679	-35.5	-60.1
	能代市	18	386	24	442	24	2,407	0.0	444.0
	大館市	4	263	38	1,039	14	348	-63.2	-66.5
	横手市	7	126	4	2,708	6	102	50.0	-96.2
	男鹿市	4	499	2	19	4	102	100.0	429.3
	湯沢市	20	2,854	25	940	11	121	-56.0	-87.1
	鹿角市	11	136	15	256	20	638	33.3	148.8
	由利本荘市	11	1,321	24	2,894	5	336	-79.2	-88.4
	潟上市	0	0	0	0	0	0	-	-
	大仙市	17	508	11	866	14	495	27.3	-42.8
	北秋田市	6	143	2	133	2	90	0.0	-32.7
	仙北市	12	165	10	115	6	223	-40.0	93.9
	にかほ市	3	78	0	0	0	0	-	-
	小計	142	7,963	186	11,122	126	5,545	-32.3	-50.1
町	小坂町	2	90	4	385	1	4	-75.0	-98.8
	藤里町	0	0	1	18	1	9	0.0	-48.8
	八郎潟町	0	0	0	0	0	0	-	-
	五城目町	1	8	6	80	1	66	-83.3	-17.2
	羽後町	2	41	2	53	1	14	-50.0	-72.9
	井川町	0	0	1	23	0	0	-	-
	美郷町	5	149	6	131	3	58	-50.0	-55.3
	三種町	7	351	8	74	8	165	0.0	120.9
	八峰町	3	117	4	674	2	12	-50.0	-98.2
小計	20	758	32	1,442	17	330	-46.9	-77.1	
村	上小阿仁村	0	0	3	22	0	0	-	-
	大潟村	0	0	0	0	0	0	-	-
	東成瀬村	1	6	1	10	2	49	100.0	353.2
小計	1	6	4	33	2	49	-50.0	47.3	
合計	163	8,728	222	12,598	145	5,926	-34.7	-53.0	

4. 東北6県の取扱高

(1) 単月

[金額単位:百万円]

	平成25年5月		平成26年5月		平成27年5月		対前年度増減率(%)	
	件数	請負金額	件数	請負金額	件数	請負金額	件数	請負金額
青森県	379	14,136	322	13,582	227	10,789	-29.5	-20.6
岩手県	376	20,178	371	53,471	264	48,866	-28.8	-8.6
宮城県	362	36,399	451	57,885	459	65,925	1.8	13.9
秋田県	226	10,806	270	15,191	186	10,093	-31.1	-33.6
山形県	407	19,932	371	18,312	256	14,160	-31.0	-22.7
福島県	438	35,439	549	113,034	385	54,910	-29.9	-51.4
合計	2,188	136,892	2,334	271,478	1,777	204,746	-23.9	-24.6

(2) 累計

[金額単位:百万円]

	平成25年度		平成26年度		平成27年度		対前年度増減率(%)	
	件数	請負金額	件数	請負金額	件数	請負金額	件数	請負金額
青森県	722	49,579	666	33,651	537	30,346	-19.4	-9.8
岩手県	1,016	112,366	1,219	171,188	835	164,621	-31.5	-3.8
宮城県	794	119,056	994	164,987	910	163,010	-8.5	-1.2
秋田県	523	28,770	662	42,833	493	29,126	-25.5	-32.0
山形県	651	33,465	747	41,418	515	30,133	-31.1	-27.2
福島県	749	148,888	954	180,106	830	142,711	-13.0	-20.8
合計	4,455	492,127	5,242	634,185	4,120	559,949	-21.4	-11.7

公共工事の前払金保証・契約保証・契約保証予約

東日本建設業保証株式会社

秋田支店

〒010-0951 秋田市山王 4-3-10 秋田県建設業会館別館

TEL : 018-863-1000 FAX : 0120-027-623

ホームページアドレス <http://www.ejcs.co.jp>

