

# 秋田県内の公共工事動向

平成 27 年 4 月実績



平成 27 年 5 月

東日本建設業保証株式会社

秋 田 支 店



# 一 目 次

- |                |      |
|----------------|------|
| 1. 発注者別取扱高     | P. 1 |
| 2. 秋田県発注工事の取扱高 | P. 3 |
| 3. 市町村発注工事の取扱高 | P. 5 |
| 4. 東北6県の取扱高    | P. 6 |

## 《表の見方》

☆取扱高(実績数値)は工事場所が秋田県内のものです。

☆対前年度増減率は円単位で算出したものです。

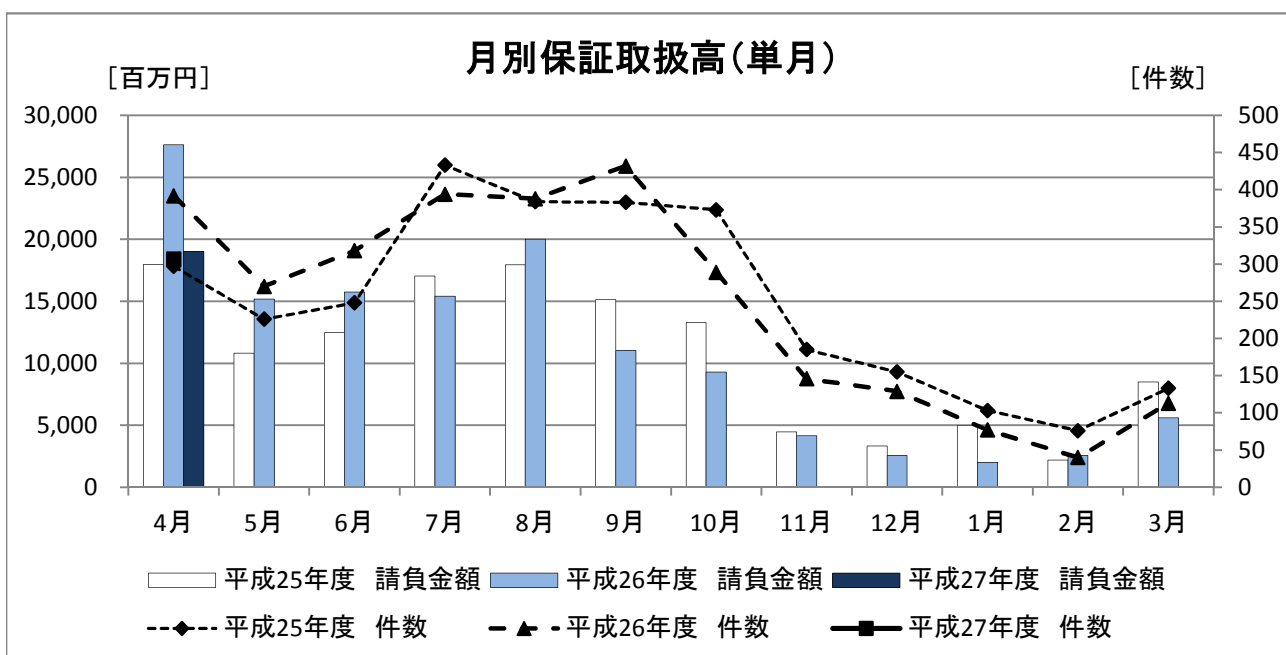
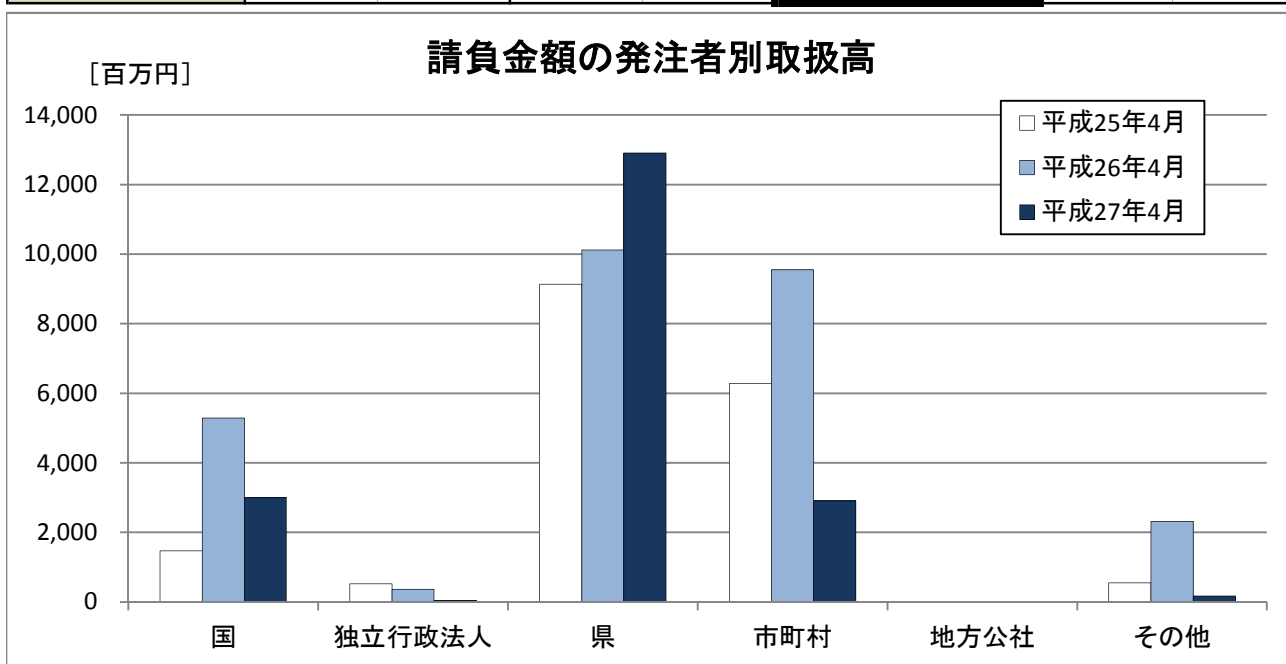
# 1. 発注者別取扱高

4月の取扱高は、前年同月と比較し、件数が85件の減少、請負金額が8,608百万円の減少となった。

## ■概要

[金額単位: 百万円]

	平成25年4月		平成26年4月		平成27年4月		対前年度増減率(%)	
	件数	請負金額	件数	請負金額	件数	請負金額	件数	請負金額
国	26	1,471	41	5,290	37	3,003	-9.8	-43.2
独立行政法人等	2	524	1	367	3	42	200.0	-88.3
県	185	9,131	208	10,114	176	12,910	-15.4	27.6
市町村	78	6,285	133	9,551	87	2,904	-34.6	-69.6
地方公社	0	0	0	0	0	0	-	-
その他	6	551	9	2,318	4	170	-55.6	-92.6
合計	297	17,964	392	27,641	307	19,032	-21.7	-31.1



■内訳

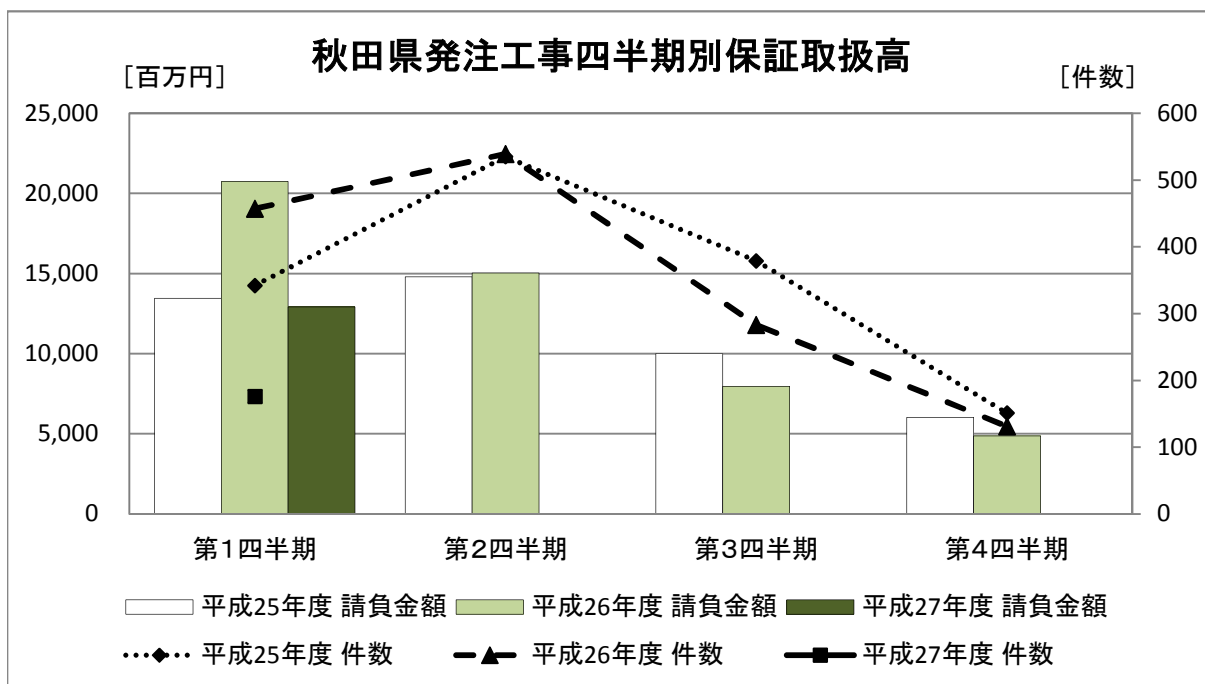
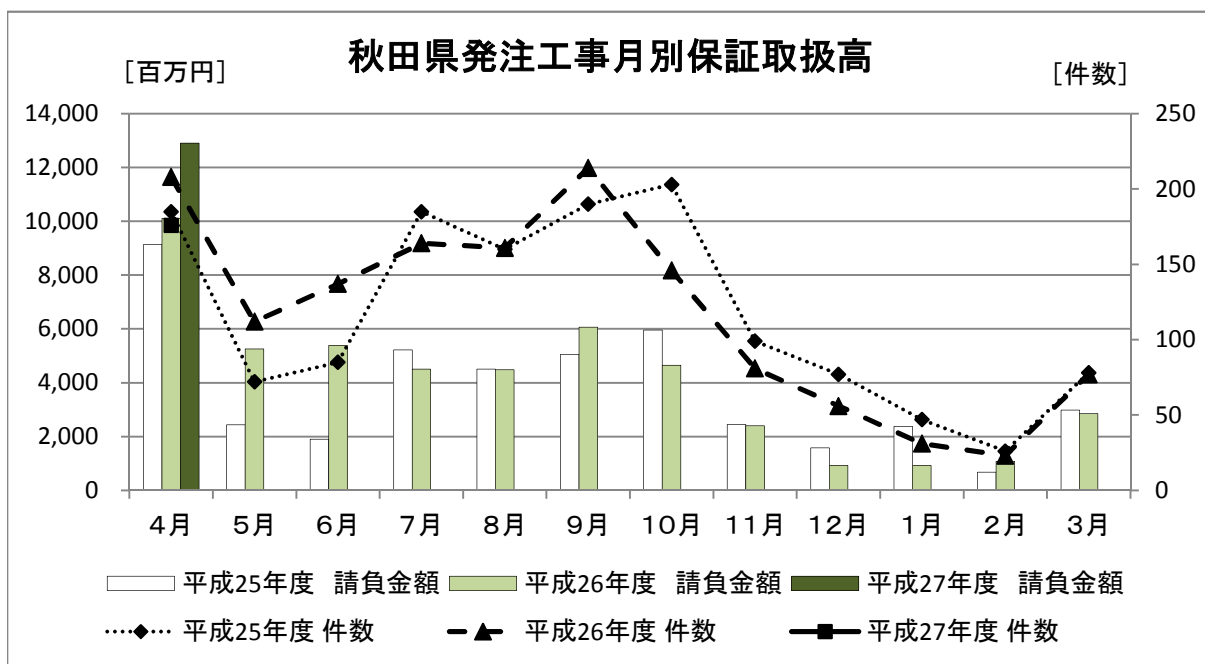
[金額単位:百万円]

		平成25年4月		平成26年4月		平成27年4月		対前年度増減率(%)	
		件数	請負金額	件数	請負金額	件数	請負金額	件数	請負金額
国	内閣府	0	0	0	0	0	0	-	-
	防衛省	0	0	0	0	0	0	-	-
	財務省	0	0	0	0	0	0	-	-
	農林水産省	13	332	7	142	10	362	42.9	154.6
	国土交通省	13	1,139	34	5,147	27	2,640	-20.6	-48.7
	最高裁判所	0	0	0	0	0	0	-	-
	環境省	0	0	0	0	0	0	-	-
	小計	26	1,471	41	5,290	37	3,003	-9.8	-43.2
独立行政法人等	国立大学法人	1	127	1	367	2	23	100.0	-93.5
	東日本高速道路(株)	1	396	0	0	1	19	-	-
	宇宙航空研究開発機構	0	0	0	0	0	0	-	-
	雇用・能力開発機構	0	0	0	0	0	0	-	-
	高齢・障害・求職者雇用支援機構	0	0	0	0	0	0	-	-
	その他	0	0	0	0	0	0	-	-
	小計	2	524	1	367	3	42	200.0	-88.3
県	建設部	122	4,273	113	3,187	106	3,733	-6.2	17.1
	農林水産部	46	2,099	58	2,898	50	1,758	-13.8	-39.3
	教育庁	10	1,961	27	3,587	13	6,549	-51.9	82.5
	警察本部	6	791	8	304	3	538	-62.5	76.7
	生活環境部	0	0	0	0	0	0	-	-
	産業労働部	1	4	2	135	4	331	100.0	143.7
	小計	185	9,131	208	10,114	176	12,910	-15.4	27.6
市町村	市	73	5,991	116	8,961	78	2,745	-32.8	-69.4
	町	4	288	15	572	7	109	-53.3	-80.9
	村	1	6	2	16	2	49	0.0	192.4
		小計	78	6,285	133	9,551	87	2,904	-34.6
	地方公社 計	0	0	0	0	0	0	-	-
その他	日本下水道事業団	1	48	0	0	0	0	-	-
	社会福祉法人	3	398	4	1,224	0	0	-	-
	その他の補助法人	0	0	0	0	0	0	-	-
	その他の事務組合	0	0	1	899	0	0	-	-
	地方独立行政法人	0	0	0	0	0	0	-	-
	その他の出資法人	2	104	2	93	3	139	50.0	49.3
	警察共済組合	0	0	0	0	0	0	-	-
	土地改良区	0	0	0	0	0	0	-	-
	日本郵便(株)	0	0	2	100	1	30	-50.0	-69.2
	小計	6	551	9	2,318	4	170	-55.6	-92.6
	合計	297	17,964	392	27,641	307	19,032	-21.7	-31.1

## 2. 秋田県発注工事の取扱高

[金額単位:百万円]

	平成25年4月		平成26年4月		平成27年4月		対前年度増減率(%)	
	件数	請負金額	件数	請負金額	件数	請負金額	件数	請負金額
建設部	122	4,273	113	3,187	106	3,733	-6.2	17.1
農林水産部	46	2,099	58	2,898	50	1,758	-13.8	-39.3
教育庁	10	1,961	27	3,587	13	6,549	-51.9	82.5
警察本部	6	791	8	304	3	538	-62.5	76.7
生活環境部	0	0	0	0	0	0	-	-
産業労働部	1	4	2	135	4	331	100.0	143.7
出納局	0	0	0	0	0	0	-	-
観光文化スポーツ部	0	0	0	0	0	0	-	-
合計	185	9,131	208	10,114	176	12,910	-15.4	27.6



(注) 平成27年度第1四半期は4月末時点

■ 部局別取扱高

[金額単位:千円]

		平成25年4月		平成26年4月		平成27年4月		対前年度増減率(%)	
		件数	請負金額	件数	請負金額	件数	請負金額	件数	請負金額
建設部		1	178,416	0	0	6	1,124,882	-	-
農林水産部		0	0	0	0	0	0	-	-
教育庁		8	1,862,036	23	3,457,526	13	6,549,358	-43.5	89.4
警察本部		6	791,209	8	304,582	3	538,249	-62.5	76.7
生活環境部		0	0	0	0	0	0	-	-
産業労働部		1	4,620	2	135,851	4	331,029	100.0	143.7
出納局		0	0	0	0	0	0	-	-
総務部		0	0	0	0	0	0	-	-
企画振興部		0	0	0	0	0	0	-	-
観光文化スポーツ部		0	0	0	0	0	0	-	-
知事一計一		16	2,836,281	33	3,897,960	26	8,543,519	-21.2	119.2
秋田地域 振興局	建設部	10	264,099	15	395,368	19	774,223	26.7	95.8
	農林水産部	5	329,458	11	565,429	6	236,931	-45.5	-58.1
	その他	0	0	0	0	0	0	-	-
	小計	15	593,557	26	960,798	25	1,011,155	-3.8	5.2
鹿角地域 振興局	建設部	9	358,375	22	891,940	14	409,827	-36.4	-54.1
	農林水産部	2	43,199	4	113,670	3	71,550	-25.0	-37.1
	その他	0	0	0	0	0	0	-	-
	小計	11	401,574	26	1,005,610	17	481,377	-34.6	-52.1
北秋田地域 振興局	建設部	15	530,181	12	253,048	7	180,347	-41.7	-28.7
	農林水産部	2	146,685	0	0	0	0	-	-
	その他	2	99,813	1	18,930	0	0	-	-
	小計	19	776,679	13	271,979	7	180,347	-46.2	-33.7
山本地域 振興局	建設部	17	797,436	14	492,799	6	158,504	-57.1	-67.8
	農林水産部	5	179,290	11	724,986	4	249,480	-63.6	-65.6
	その他	0	0	0	0	0	0	-	-
	小計	22	976,726	25	1,217,786	10	407,984	-60.0	-66.5
由利地域 振興局	建設部	20	653,983	16	275,506	14	315,215	-12.5	14.4
	農林水産部	12	615,495	13	616,905	12	455,360	-7.7	-26.2
	その他	0	0	0	0	0	0	-	-
	小計	32	1,269,478	29	892,411	26	770,575	-10.3	-13.7
仙北地域 振興局	建設部	20	578,676	9	212,427	11	126,596	22.2	-40.4
	農林水産部	10	230,980	6	204,897	20	603,190	233.3	194.4
	その他	0	0	0	0	0	0	-	-
	小計	30	809,656	15	417,325	31	729,787	106.7	74.9
平鹿地域 振興局	建設部	10	148,905	11	203,680	15	309,825	36.4	52.1
	農林水産部	7	399,594	12	597,205	3	30,488	-75.0	-94.9
	その他	0	0	3	111,346	0	0	-	-
	小計	17	548,500	26	912,232	18	340,313	-30.8	-62.7
雄勝地域 振興局	建設部	16	454,161	10	225,020	11	234,713	10.0	4.3
	農林水産部	3	155,232	1	75,492	2	111,024	100.0	47.1
	その他	0	0	0	0	0	0	-	-
	小計	19	609,393	11	300,512	13	345,737	18.2	15.0
振興局一計一		165	5,985,567	171	5,978,656	147	4,267,277	-14.0	-28.6
その他		4	309,414	4	237,877	3	99,699	-25.0	-58.1
合計		185	9,131,263	208	10,114,494	176	12,910,495	-15.4	27.6

(注)各地域振興局管内の工事であっても、知事名で発注された案件は上段に含まれます。

### 3. 市町村発注工事の取扱高

[金額単位:百万円]

	平成25年度		平成26年度		平成27年度		対前年度増減率(%)		
	件数	請負金額	件数	請負金額	件数	請負金額	件数	請負金額	
市	秋田市	14	578	16	1,155	9	290	-43.8	-74.8
	能代市	16	329	15	114	14	585	-6.7	411.3
	大館市	1	166	26	618	14	348	-46.2	-43.7
	横手市	5	109	2	2,695	0	0	-	-
	男鹿市	1	458	1	5	1	19	0.0	275.8
	湯沢市	15	2,759	17	680	9	102	-47.1	-85.0
	鹿角市	0	0	9	71	17	583	88.9	721.1
	由利本荘市	8	1,191	21	2,842	4	328	-81.0	-88.4
	潟上市	0	0	0	0	0	0	-	-
	大仙市	9	345	5	754	7	250	40.0	-66.8
	北秋田市	1	11	0	0	1	52	-	-
	仙北市	3	39	4	24	2	185	-50.0	661.4
	にかほ市	0	0	0	0	0	0	-	-
	小計	73	5,991	116	8,961	78	2,745	-32.8	-69.4
町	小坂町	0	0	1	297	1	4	0.0	-98.4
	藤里町	0	0	0	0	0	0	-	-
	八郎潟町	0	0	0	0	0	0	-	-
	五城目町	0	0	4	49	0	0	-	-
	羽後町	0	0	0	0	1	14	-	-
	井川町	0	0	0	0	0	0	-	-
	美郷町	1	7	1	8	2	36	100.0	352.4
	三種町	2	235	8	74	2	51	-75.0	-30.9
	八峰町	1	45	1	143	1	1	0.0	-98.7
	小計	4	288	15	572	7	109	-53.3	-80.9
村	上小阿仁村	0	0	2	16	0	0	-	-
	大潟村	0	0	0	0	0	0	-	-
	東成瀬村	1	6	0	0	2	49	-	-
小計	1	6	2	16	2	49	0.0	192.4	
合計	78	6,285	133	9,551	87	2,904	-34.6	-69.6	



#### 4. 東北6県の取扱高

[金額単位:百万円]

	平成25年4月		平成26年4月		平成27年4月		対前年度増減率(%)	
	件数	請負金額	件数	請負金額	件数	請負金額	件数	請負金額
青森県	343	35,443	344	20,068	310	19,556	-9.9	-2.5
岩手県	640	92,188	848	117,717	571	115,754	-32.7	-1.7
宮城県	432	82,656	543	107,101	451	97,084	-16.9	-9.4
秋田県	297	17,964	392	27,641	307	19,032	-21.7	-31.1
山形県	244	13,532	376	23,105	259	15,973	-31.1	-30.9
福島県	311	113,448	405	67,072	445	87,800	9.9	30.9
合計	2,267	355,234	2,908	362,706	2,343	355,202	-19.4	-2.1

公共工事の前払金保証・契約保証・契約保証予約

## 東日本建設業保証株式会社

### 秋田支店

〒010-0951 秋田市山王 4-3-10 秋田県建設業会館別館

TEL : 018-863-1000 FAX : 0120-027-623

ホームページアドレス <http://www.ejcs.co.jp>

