

秋田県内の公共工事動向

平成 26 年 11 月実績



平成 26 年 12 月

東日本建設業保証株式会社

秋 田 支 店

目 次

1. 発注者別取扱高

(1) 単月 P. 1

(2) 累計 P. 3

2. 秋田県発注工事の取扱高

(1) 単月 P. 5

(2) 累計 P. 6

3. 市町村発注工事の取扱高 P. 7

4. 東北6県の取扱高（単月・累計） P. 8

《表の見方》

☆取扱高(実績数値)は工事場所が秋田県内のものです。

☆対前年度増減率は円単位で算出したものです。

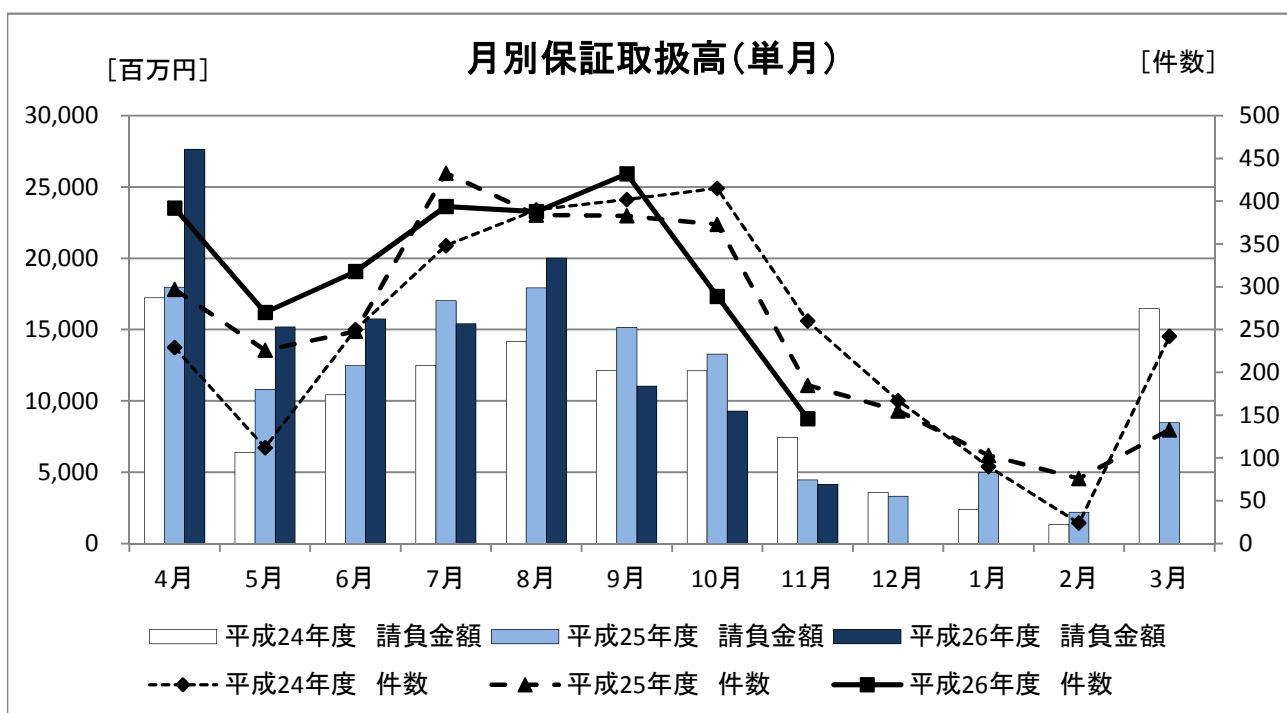
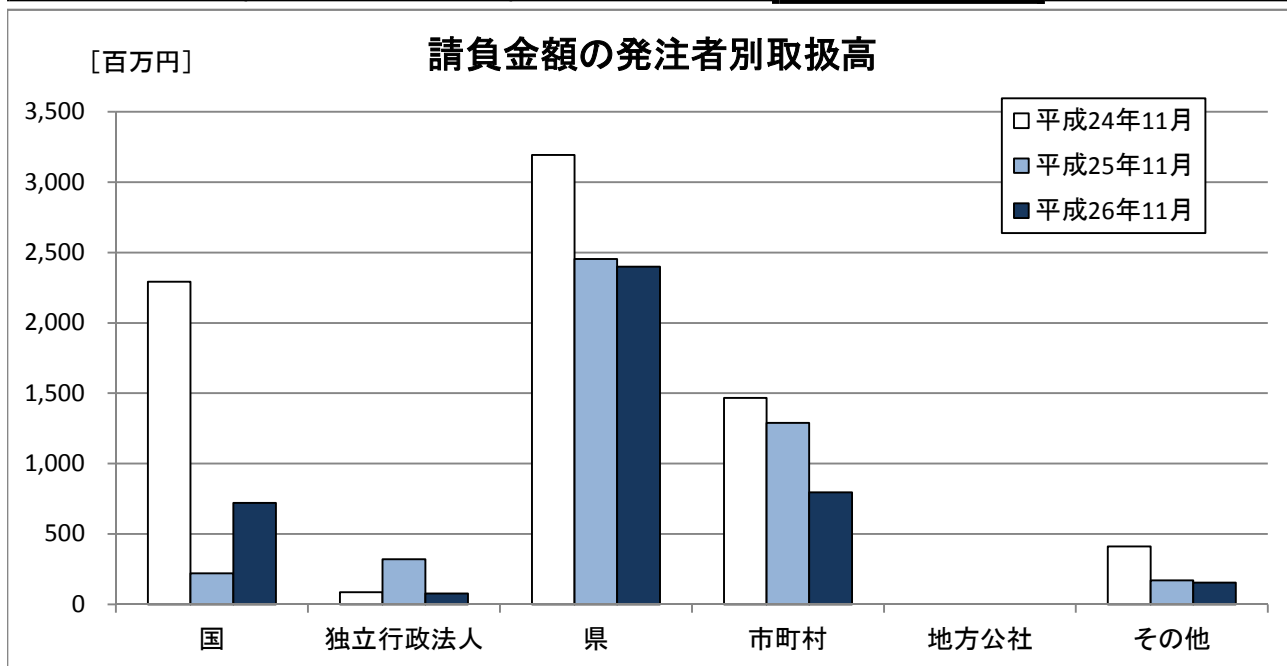
1. 発注者別取扱高

(1) 単月

■ 概要

[金額単位: 百万円]

	平成24年11月		平成25年11月		平成26年11月		対前年度増減率(%)	
	件数	請負金額	件数	請負金額	件数	請負金額	件数	請負金額
国	34	2,292	12	220	16	720	33.3	226.7
独立行政法人等	2	86	4	321	1	76	-75.0	-76.3
県	141	3,194	99	2,453	81	2,400	-18.2	-2.1
市町村	76	1,467	68	1,290	45	795	-33.8	-38.4
地方公社	0	0	0	0	0	0	-	-
その他	7	410	2	169	3	153	50.0	-9.2
合計	260	7,452	185	4,455	146	4,146	-21.1	-6.9



■内訳

[金額単位:百万円]

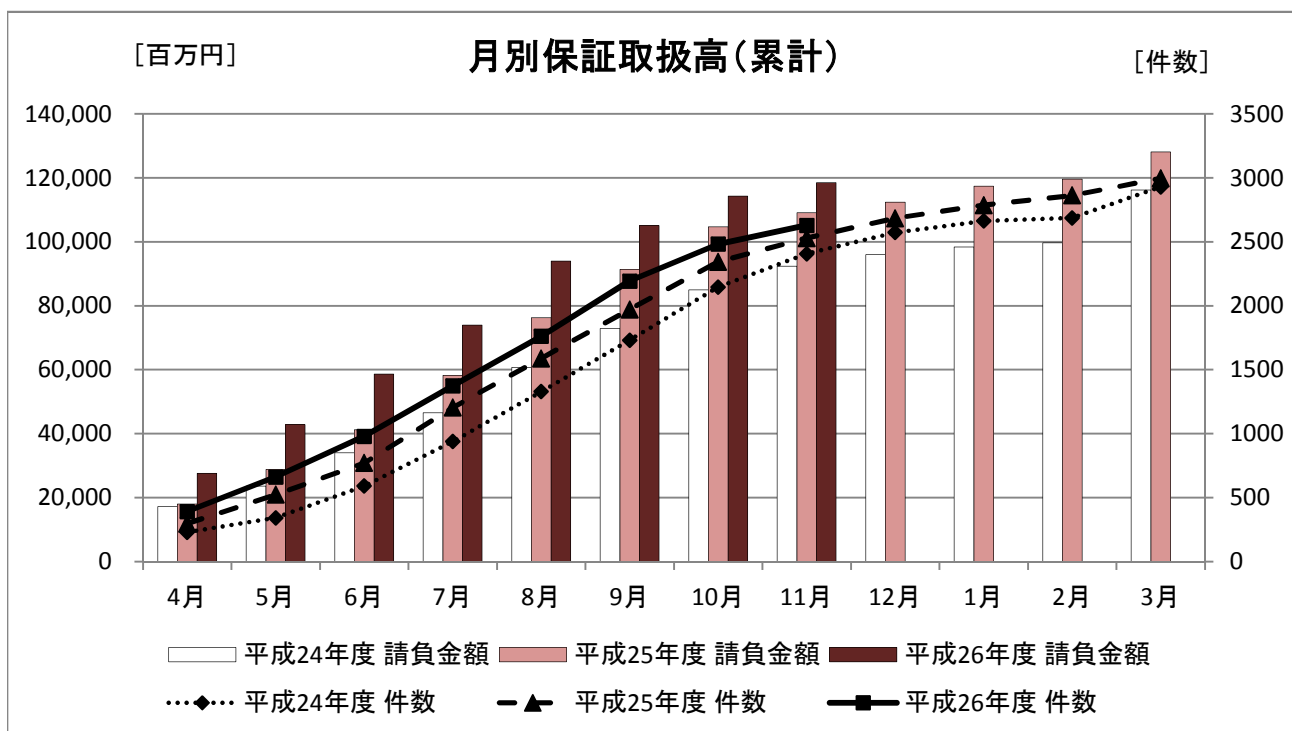
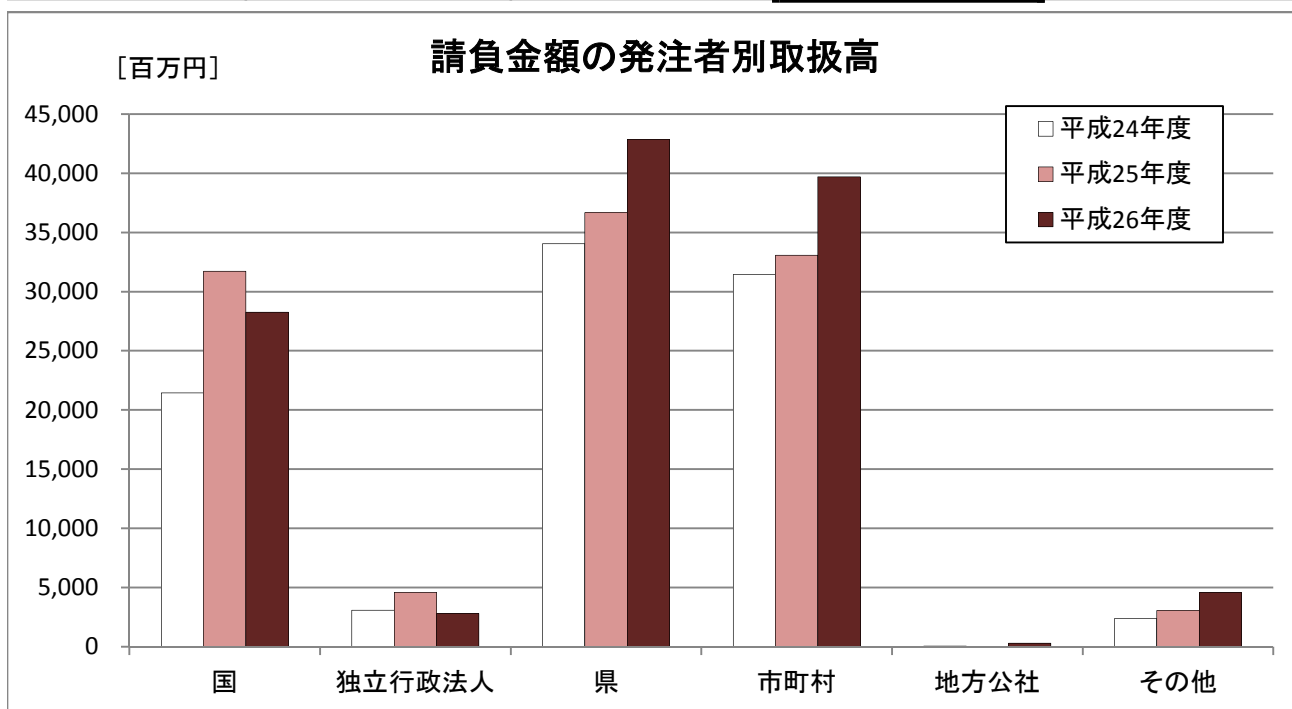
		平成24年11月		平成25年11月		平成26年11月		対前年度増減率(%)	
		件数	請負金額	件数	請負金額	件数	請負金額	件数	請負金額
国	内閣府	1	4	0	0	0	0	-	-
	防衛省	0	0	0	0	0	0	-	-
	財務省	1	17	0	0	0	0	-	-
	農林水産省	14	762	7	143	11	374	57.1	161.0
	国土交通省	18	1,508	5	76	5	345	0.0	349.5
	最高裁判所	0	0	0	0	0	0	-	-
	環境省	0	0	0	0	0	0	-	-
	小計	34	2,292	12	220	16	720	33.3	226.7
独立行政法人等	国立大学法人	1	26	4	321	1	76	-75.0	-76.3
	東日本高速道路(株)	1	59	0	0	0	0	-	-
	宇宙航空研究開発機構	0	0	0	0	0	0	-	-
	雇用・能力開発機構	0	0	0	0	0	0	-	-
	高齢・障害・求職者雇用支援機構	0	0	0	0	0	0	-	-
	その他	0	0	0	0	0	0	-	-
	小計	2	86	4	321	1	76	-75.0	-76.3
県	建設部	100	1,838	66	1,277	64	1,997	-3.0	56.3
	農林水産部	38	1,294	31	1,041	12	235	-61.3	-77.4
	教育庁	1	23	1	70	2	71	100.0	1.5
	警察本部	1	18	0	0	2	72	-	-
	生活環境部	0	0	0	0	1	23	-	-
	産業労働部	1	19	1	63	0	0	-	-
	小計	141	3,194	99	2,453	81	2,400	-18.2	-2.1
市町村	市	62	1,255	50	1,046	31	589	-38.0	-43.6
	町	12	198	11	87	8	137	-27.3	56.4
	村	2	14	7	156	6	68	-14.3	-56.3
		小計	76	1,467	68	1,290	45	795	-33.8
	地方公社 計	0	0	0	0	0	0	-	-
その他	日本下水道事業団	2	62	0	0	1	10	-	-
	社会福祉法人	0	0	1	103	0	0	-	-
	その他の補助法人	0	0	1	65	0	0	-	-
	その他の事務組合	0	0	0	0	0	0	-	-
	地方独立行政法人	0	0	0	0	1	136	-	-
	その他の出資法人	0	0	0	0	0	0	-	-
	警察共済組合	1	121	0	0	1	7	-	-
	土地改良区	4	227	0	0	0	0	-	-
	日本郵便(株)	0	0	0	0	0	0	-	-
	小計	7	410	2	169	3	153	50.0	-9.2
	合計	260	7,452	185	4,455	146	4,146	-21.1	-6.9

(2) 累計

■ 概要

[金額単位: 百万円]

	平成24年度		平成25年度		平成26年度		対前年度増減率(%)	
	件数	請負金額	件数	請負金額	件数	請負金額	件数	請負金額
国	311	21,432	388	31,715	307	28,267	-20.9	-10.9
独立行政法人等	24	3,067	28	4,599	17	2,805	-39.3	-39.0
県	1,244	34,040	1,179	36,667	1,223	42,856	3.7	16.9
市町村	792	31,442	910	33,079	1,039	39,693	14.2	20.0
地方公社	3	32	0	0	4	287	-	-
その他	32	2,371	24	3,037	39	4,563	62.5	50.2
合計	2,406	92,386	2,529	109,099	2,629	118,474	4.0	8.6



■内訳

[金額単位:百万円]

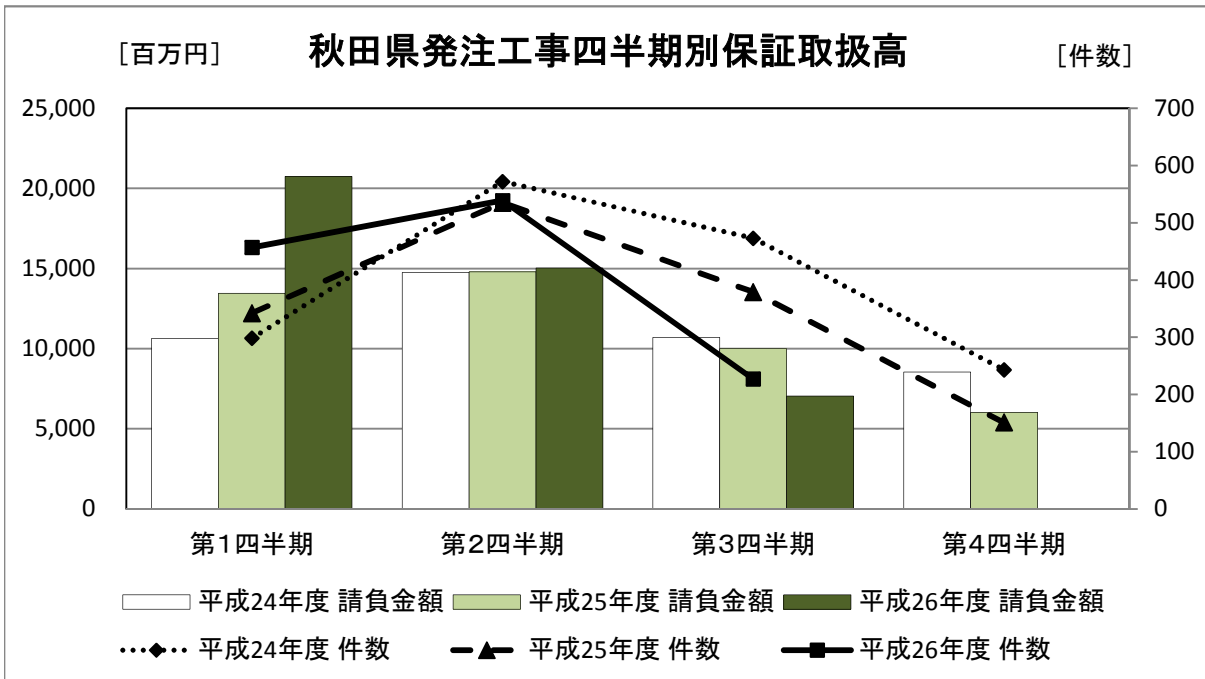
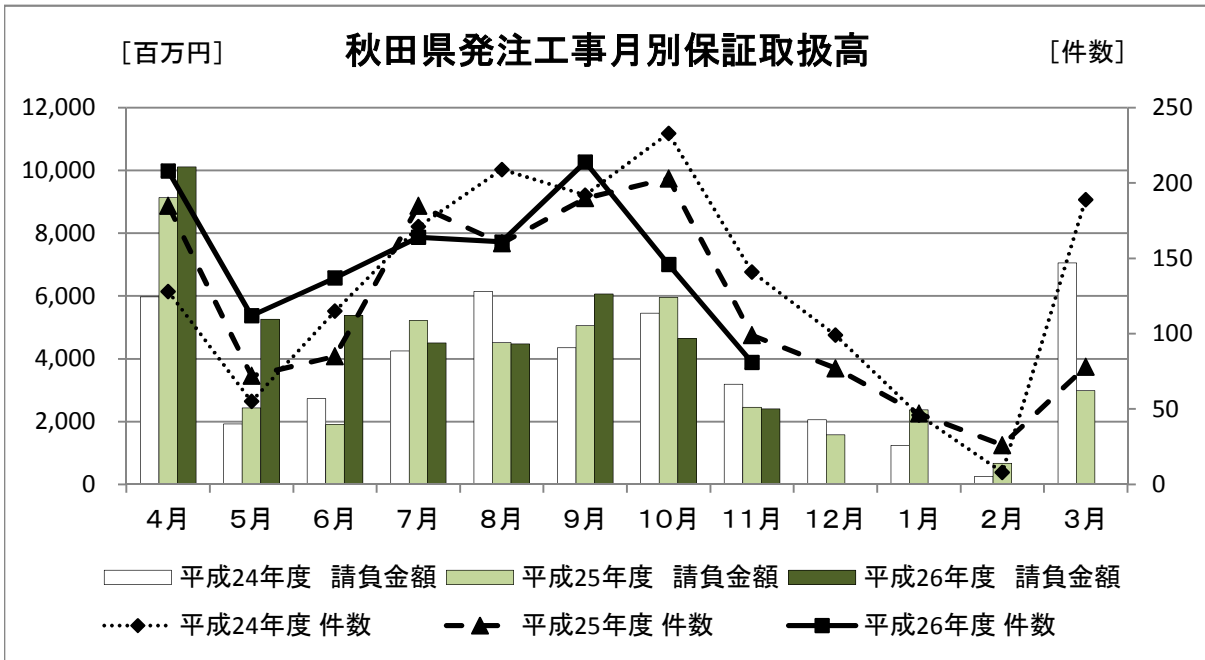
	平成24年度		平成25年度		平成26年度		対前年度増減率(%)		
	件数	請負金額	件数	請負金額	件数	請負金額	件数	請負金額	
国	内閣府	2	23	0	0	0	0	-	-
	防衛省	1	18	0	27	0	0	-	-
	財務省	1	17	0	0	2	119	-	-
	農林水産省	111	2,736	145	4,503	124	5,632	-14.5	25.1
	国土交通省	196	18,636	242	27,177	181	22,514	-25.2	-17.2
	最高裁判所	0	0	0	0	0	0	-	-
	環境省	0	0	1	5	0	0	-	-
小計	311	21,432	388	31,715	307	28,267	-20.9	-10.9	
独立行政法人等	国立大学法人	15	2,315	22	3,787	11	2,124	-50.0	-43.9
	東日本高速道路(株)	6	668	6	812	4	645	-33.3	-20.5
	宇宙航空研究開発機構	1	27	0	0	0	0	-	-
	雇用・能力開発機構	0	0	0	0	0	0	-	-
	高齢・障害・求職者雇用支援機構	1	17	0	0	1	18	-	-
	その他	1	38	0	0	1	17	-	-
小計	24	3,067	28	4,599	17	2,805	-39.3	-39.0	
県	建設部	856	20,030	793	20,327	823	24,403	3.8	20.1
	農林水産部	305	9,430	321	11,519	301	11,933	-6.2	3.6
	教育庁	40	3,409	31	3,261	49	4,872	58.1	49.4
	警察本部	16	200	13	910	20	507	53.8	-44.2
	産業労働部	12	200	19	625	20	878	5.3	40.5
	総務部	0	0	0	0	0	0	-	-
	その他	15	769	2	24	10	260	400.0	977.1
小計	1,244	34,040	1,179	36,667	1,223	42,856	3.7	16.9	
市町村	市	639	26,454	739	27,919	855	34,591	15.7	23.9
	町	116	4,084	136	4,350	148	3,916	8.8	-10.0
	村	37	902	35	808	36	1,186	2.9	46.6
	小計	792	31,442	910	33,079	1,039	39,693	14.2	20.0
地方公社 計	3	32	0	0	4	287	-	-	
その他	日本下水道事業団	6	142	4	164	6	529	50.0	222.0
	社会福祉法人	3	152	8	1,235	6	1,722	-25.0	39.4
	その他の補助法人	2	180	2	78	1	17	-50.0	-77.7
	その他の事務組合	1	42	5	1,084	8	1,596	60.0	47.3
	地方独立行政法人	3	624	1	105	5	279	400.0	166.0
	その他の出資法人	4	60	2	104	4	262	100.0	150.7
	警察共済組合	1	121	0	0	1	7	-	-
	土地改良区	11	1,039	1	260	0	0	-	-
	日本郵便(株)	1	6	1	4	8	148	700.0	3,297.2
小計	32	2,371	24	3,037	39	4,563	62.5	50.2	
合計	2,406	92,386	2,529	109,099	2,629	118,474	4.0	8.6	

2. 秋田県発注工事の取扱高

(1) 単月

[金額単位:百万円]

	平成24年11月		平成25年11月		平成26年11月		対前年度増減率(%)	
	件数	請負金額	件数	請負金額	件数	請負金額	件数	請負金額
建設部	100	1,838	66	1,277	64	1,997	-3.0	56.3
農林水産部	38	1,294	31	1,041	12	235	-61.3	-77.4
教育庁	1	23	1	70	2	71	100.0	1.5
警察本部	1	18	0	0	2	72	-	-
生活環境部	0	0	0	0	1	23	-	-
産業労働部	1	19	1	63	0	0	-	-
出納局	0	0	0	0	0	0	-	-
観光文化スポーツ部	0	0	0	0	0	0	-	-
合計	141	3,194	99	2,453	81	2,400	-18.2	-2.1



(注) 平成26年度第3四半期は11月末時点

(2) 累計(部局別取扱高)

[金額単位:千円]

	平成24年11月		平成25年11月		平成26年11月		対前年度増減率(%)		
	件数	請負金額	件数	請負金額	件数	請負金額	件数	請負金額	
建設部	19	2,015,318	14	1,440,019	20	2,709,429	42.9	88.2	
農林水産部	2	241,605	1	10,395	1	17,802	0.0	71.3	
教育庁	23	2,773,870	15	2,617,515	33	4,432,917	120.0	69.4	
警察本部	16	200,097	13	910,174	20	507,744	53.8	-44.2	
生活環境部	9	243,166	2	24,150	8	227,693	300.0	842.8	
産業労働部	5	122,943	10	536,351	8	792,066	-20.0	47.7	
出納局	0	0	0	0	1	26,481	-	-	
総務部	0	0	0	0	0	0	-	-	
企画振興部	0	0	0	0	0	0	-	-	
観光文化スポーツ部	6	526,639	0	0	0	0	-	-	
知事一計一	80	6,123,640	55	5,538,606	91	8,714,135	65.5	57.3	
秋田地域 振興局	建設部	150	3,873,752	120	2,986,996	125	3,598,504	4.2	20.5
	農林水産部	41	1,232,124	38	1,972,854	52	2,534,851	36.8	28.5
	その他	4	266,437	6	169,499	4	47,088	-33.3	-72.2
小計	195	5,372,315	164	5,129,350	181	6,180,444	10.4	20.5	
鹿角地域 振興局	建設部	77	1,864,125	63	1,681,355	94	2,445,329	49.2	45.4
	農林水産部	30	1,002,681	19	456,927	16	417,595	-15.8	-8.6
	その他	0	0	0	0	0	0	-	-
小計	107	2,866,807	82	2,138,283	110	2,862,924	34.1	33.9	
北秋田 地域 振興局	建設部	101	2,292,765	91	1,994,694	104	2,506,645	14.3	25.7
	農林水産部	27	711,750	21	646,231	17	666,487	-19.0	3.1
	その他	5	101,532	6	365,158	3	71,796	-50.0	-80.3
小計	133	3,106,049	118	3,006,084	124	3,244,928	5.1	7.9	
山本地域 振興局	建設部	77	1,708,106	75	2,091,318	77	2,236,785	2.7	7.0
	農林水産部	36	1,367,428	37	1,886,721	35	1,722,695	-5.4	-8.7
	その他	0	0	0	0	0	0	-	-
小計	113	3,075,535	112	3,978,040	112	3,959,481	0.0	-0.5	
由利地域 振興局	建設部	106	2,575,490	92	2,410,100	98	2,865,291	6.5	18.9
	農林水産部	36	1,125,900	55	1,882,836	47	1,731,836	-14.5	-8.0
	その他	0	0	0	0	0	0	-	-
小計	142	3,701,391	147	4,292,937	145	4,597,127	-1.4	7.1	
仙北地域 振興局	建設部	153	2,461,558	135	2,839,343	119	3,008,172	-11.9	5.9
	農林水産部	71	2,304,756	75	2,337,501	75	2,891,593	0.0	23.7
	その他	0	0	0	0	0	0	-	-
小計	224	4,766,314	210	5,176,845	194	5,899,765	-7.6	14.0	
平鹿地域 振興局	建設部	66	1,038,572	84	1,762,821	78	1,953,504	-7.1	10.8
	農林水産部	41	882,310	41	1,105,209	41	1,421,723	0.0	28.6
	その他	8	267,672	4	108,991	10	326,972	150.0	200.0
小計	115	2,188,555	129	2,977,021	129	3,702,200	0.0	24.4	
雄勝地域 振興局	建設部	92	1,744,836	98	2,127,006	85	1,906,581	-13.3	-10.4
	農林水産部	21	561,531	34	1,220,441	17	528,871	-50.0	-56.7
	その他	0	0	0	0	0	0	-	-
小計	113	2,306,368	132	3,347,447	102	2,435,453	-22.7	-27.2	
振興局一計一	1,142	27,383,337	1,094	30,046,011	1,097	32,882,326	0.3	9.4	
その他	22	533,529	30	1,083,263	35	1,259,978	16.7	16.3	
合計	1,244	34,040,507	1,179	36,667,882	1,223	42,856,440	3.7	16.9	

(注)各地域振興局管内の工事であっても、知事名で発注された案件については上段に含まれます。

3. 市町村発注工事の取扱高

■ 累計

[金額単位:百万円]

		平成24年度		平成25年度		平成26年度		対前年度増減率(%)	
		件数	請負金額	件数	請負金額	件数	請負金額	件数	請負金額
市	秋田市	175	7,704	186	7,056	165	9,425	-11.3	33.6
	能代市	56	1,446	79	1,658	112	1,908	41.8	15.1
	大館市	41	1,497	51	1,835	84	2,585	64.7	40.8
	横手市	55	4,515	51	2,106	70	4,346	37.3	106.3
	男鹿市	21	1,389	19	1,217	28	944	47.4	-22.4
	湯沢市	49	1,743	69	4,696	88	3,512	27.5	-25.2
	鹿角市	26	848	54	1,288	65	1,885	20.4	46.4
	由利本荘市	87	3,986	74	4,262	92	4,821	24.3	13.1
	潟上市	0	0	0	0	0	0	-	-
	大仙市	65	1,685	78	1,753	75	2,183	-3.8	24.5
	北秋田市	16	1,145	21	914	21	1,666	0.0	82.2
	仙北市	46	424	49	651	46	1,034	-6.1	58.7
	にかほ市	2	67	8	475	9	274	12.5	-42.2
	小計	639	26,454	739	27,919	855	34,591	15.7	23.9
町	小坂町	13	1,061	13	400	7	430	-46.2	7.3
	藤里町	5	120	5	99	4	131	-20.0	32.1
	八郎潟町	1	10	1	11	4	177	300.0	1,440.0
	五城目町	8	123	15	295	19	297	26.7	0.8
	羽後町	14	360	11	195	19	327	72.7	67.3
	井川町	0	0	10	335	6	137	-40.0	-58.8
	美郷町	24	1,347	28	726	40	1,003	42.9	38.3
	三種町	19	497	25	686	36	515	44.0	-24.9
	八峰町	32	563	28	1,600	13	894	-53.6	-44.1
	小計	116	4,084	136	4,350	148	3,916	8.8	-10.0
村	上小阿仁村	10	198	4	41	4	40	0.0	-2.0
	大潟村	8	170	10	217	8	490	-20.0	125.8
	東成瀬村	19	533	21	550	24	654	14.3	19.0
	小計	37	902	35	808	36	1,186	2.9	46.6
合計	792	31,442	910	33,079	1,039	39,693	14.2	20.0	

4. 東北6県の取扱高

(1) 単月

[金額単位:百万円]

	平成24年11月		平成25年11月		平成26年11月		対前年度増減率(%)	
	件数	請負金額	件数	請負金額	件数	請負金額	件数	請負金額
青森県	297	9,899	302	8,600	292	13,640	-3.3	58.6
岩手県	599	35,885	556	42,348	512	42,069	-7.9	-0.7
宮城県	824	59,282	685	49,538	597	59,148	-12.8	19.4
秋田県	260	7,452	185	4,455	146	4,146	-21.1	-6.9
山形県	385	9,483	360	13,198	348	15,660	-3.3	18.7
福島県	807	38,078	762	56,086	560	33,787	-26.5	-39.8
合計	3,172	160,081	2,850	174,226	2,455	168,452	-13.9	-3.3

(2) 累計

[金額単位:百万円]

	平成24年度		平成25年度		平成26年度		対前年度増減率(%)	
	件数	請負金額	件数	請負金額	件数	請負金額	件数	請負金額
青森県	3,258	165,675	3,709	171,125	3,481	142,924	-6.1	-16.5
岩手県	4,739	256,199	4,451	348,365	4,754	407,113	6.8	16.9
宮城県	5,717	576,359	4,974	506,536	5,139	534,335	3.3	5.5
秋田県	2,406	92,386	2,529	109,099	2,629	118,474	4.0	8.6
山形県	3,321	124,943	3,595	178,256	3,557	162,348	-1.1	-8.9
福島県	5,511	352,100	5,460	599,733	5,763	673,633	5.5	12.3
合計	24,952	1,567,664	24,718	1,913,116	25,323	2,038,830	2.4	6.6

公共工事の前払金保証・契約保証・契約保証予約

東日本建設業保証株式会社

秋田支店

〒010-0951 秋田市山王 4-3-10 秋田県建設業会館別館

TEL : 018-863-1000 FAX : 0120-027-623

ホームページアドレス <http://www.ejcs.co.jp>

