

秋田県内の公共工事動向

平成 26 年 10 月実績



平成 26 年 11 月

東日本建設業保証株式会社

秋 田 支 店

一 目 次

1. 発注者別取扱高

- (1) 単月 P. 1
- (2) 累計 P. 3

2. 秋田県発注工事の取扱高

- (1) 単月 P. 5
- (2) 累計 P. 6

3. 市町村発注工事の取扱高 P. 7

4. 東北6県の取扱高（単月・累計） P. 8

《表の見方》

☆取扱高(実績数値)は工事場所が秋田県内のものです。

☆対前年度増減率は円単位で算出したものです。

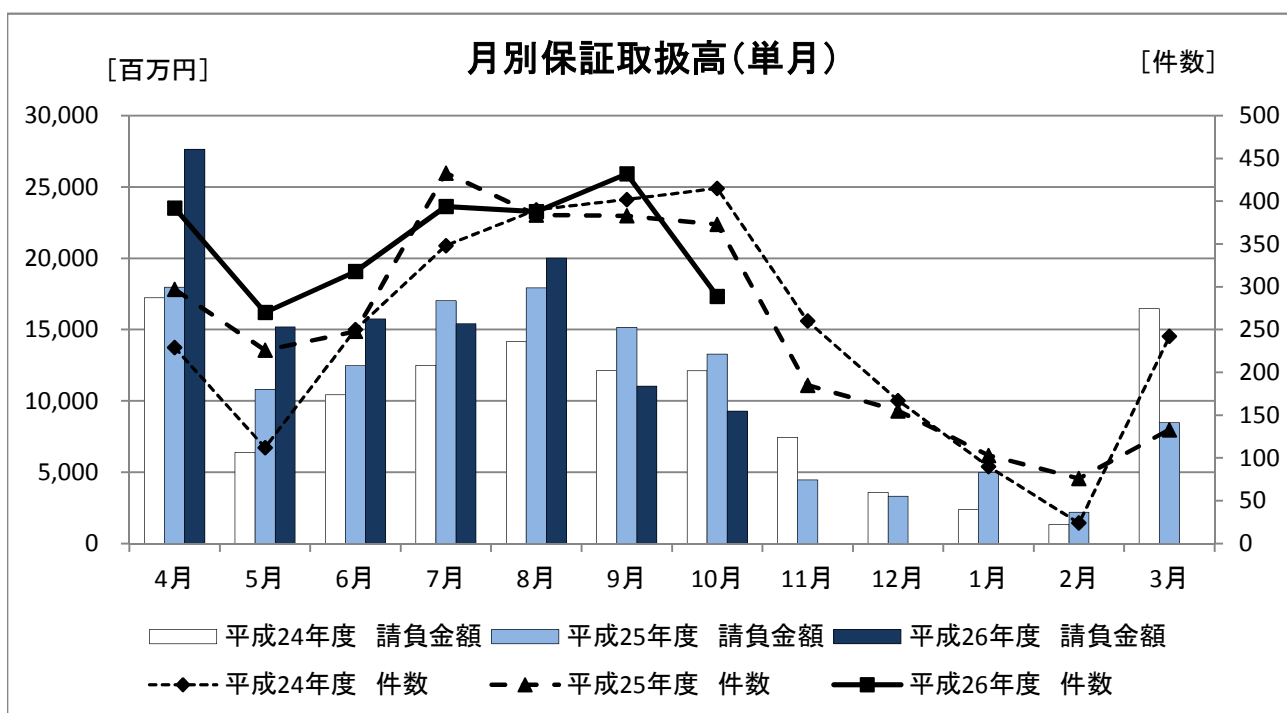
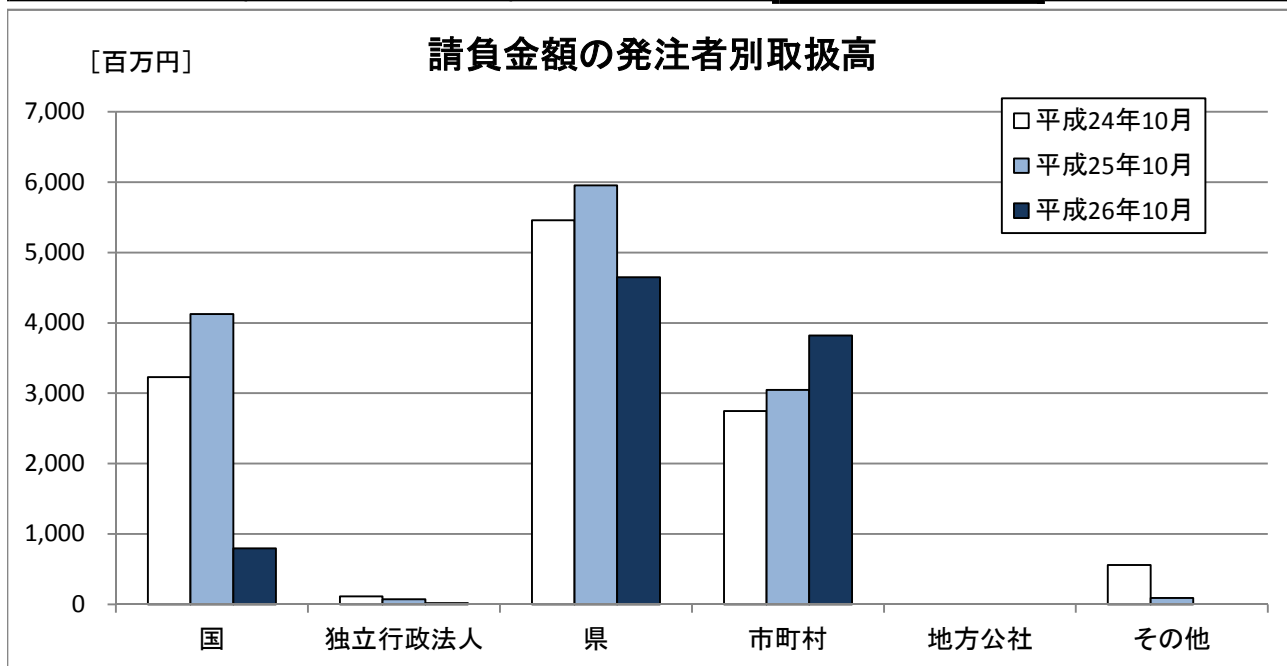
1. 発注者別取扱高

(1) 単月

■ 概要

[金額単位: 百万円]

	平成24年10月		平成25年10月		平成26年10月		対前年度増減率(%)	
	件数	請負金額	件数	請負金額	件数	請負金額	件数	請負金額
国	53	3,229	46	4,123	10	795	-78.3	-80.7
独立行政法人等	3	111	2	71	1	18	-50.0	-73.7
県	233	5,458	203	5,956	146	4,650	-28.1	-21.9
市町村	120	2,748	121	3,045	132	3,820	9.1	25.5
地方公社	0	0	0	0	0	0	-	-
その他	6	557	1	90	0	0	-	-
合計	415	12,104	373	13,287	289	9,284	-22.5	-30.1



■内訳

[金額単位:百万円]

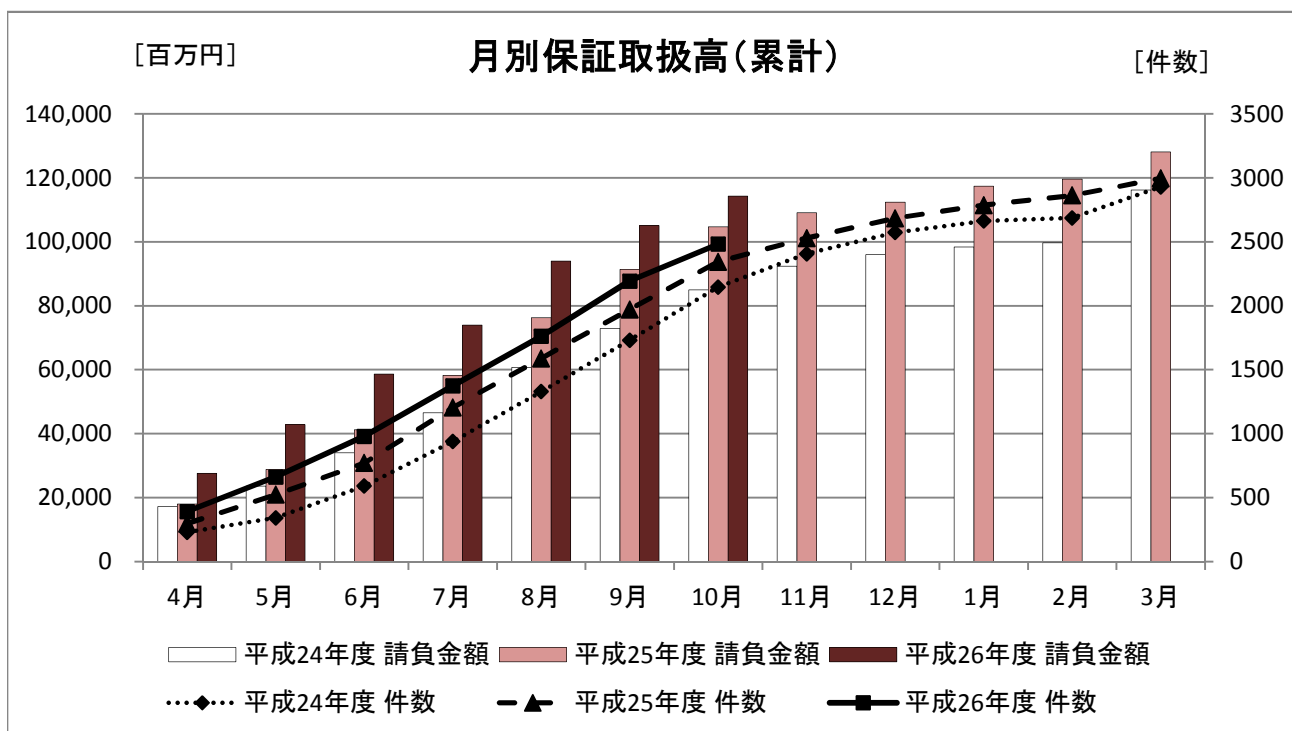
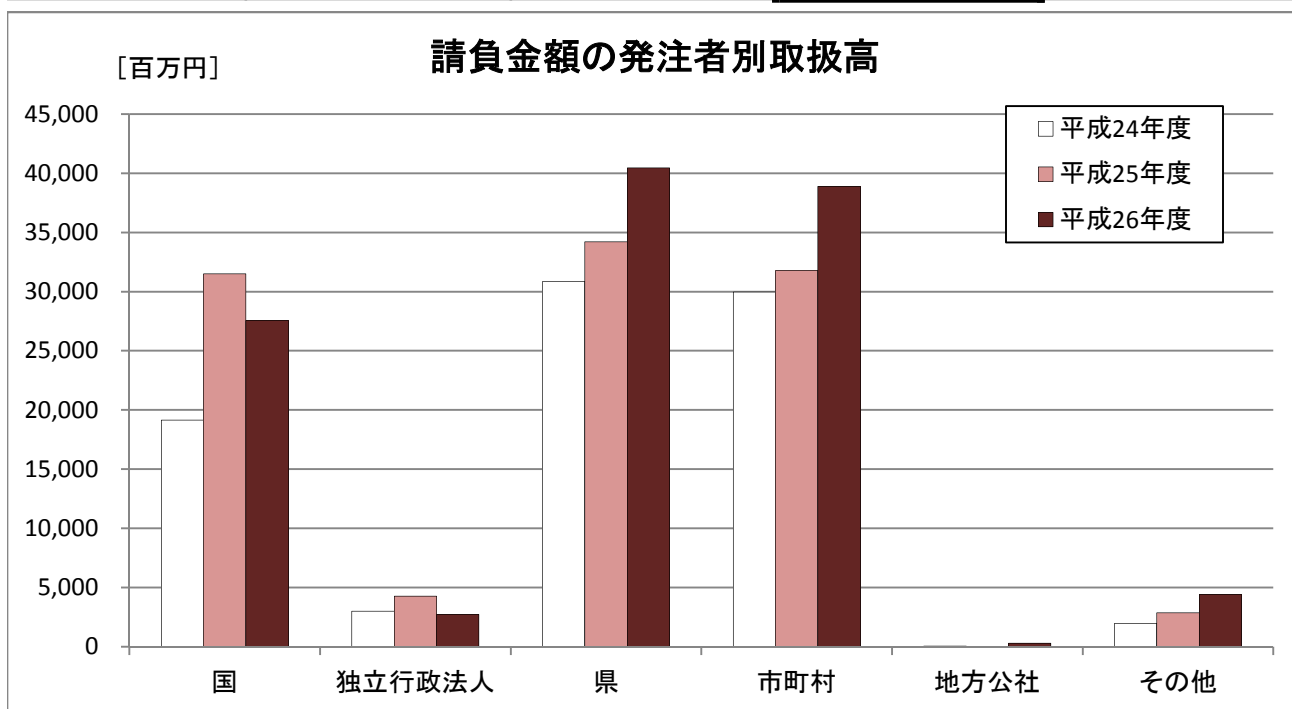
		平成24年10月		平成25年10月		平成26年10月		対前年度増減率(%)	
		件数	請負金額	件数	請負金額	件数	請負金額	件数	請負金額
国	内閣府	0	0	0	0	0	0	-	-
	防衛省	0	0	0	0	0	0	-	-
	財務省	0	0	0	0	0	0	-	-
	農林水産省	23	276	21	1,302	5	337	-76.2	-74.1
	国土交通省	30	2,952	25	2,821	5	457	-80.0	-83.8
	最高裁判所	0	0	0	0	0	0	-	-
	環境省	0	0	0	0	0	0	-	-
	小計	53	3,229	46	4,123	10	795	-78.3	-80.7
独立行政法人等	国立大学法人	1	55	1	20	0	0	-	-
	東日本高速道路(株)	0	0	1	51	0	0	-	-
	宇宙航空研究開発機構	0	0	0	0	0	0	-	-
	雇用・能力開発機構	0	0	0	0	0	0	-	-
	高齢・障害・求職者雇用支援機構	1	17	0	0	1	18	-	-
	その他	1	38	0	0	0	0	-	-
	小計	3	111	2	71	1	18	-50.0	-73.7
県	建設部	167	3,374	146	3,965	106	3,046	-27.4	-23.2
	農林水産部	59	1,788	54	1,761	32	1,129	-40.7	-35.9
	教育庁	2	189	1	205	3	307	200.0	49.9
	警察本部	2	59	0	0	1	10	-	-
	産業労働部	0	0	1	1	2	12	100.0	1,021.3
	その他	3	45	1	22	2	143	100.0	552.9
	小計	233	5,458	203	5,956	146	4,650	-28.1	-21.9
市町村	市	86	2,166	98	2,519	115	3,563	17.3	41.4
	町	23	472	22	509	15	240	-31.8	-52.8
	村	11	109	1	15	2	16	100.0	5.2
		小計	120	2,748	121	3,045	132	3,820	9.1
	地方公社 計	0	0	0	0	0	0	-	-
その他	日本下水道事業団	0	0	1	90	0	0	-	-
	社会福祉法人	0	0	0	0	0	0	-	-
	その他の補助法人	1	33	0	0	0	0	-	-
	その他の事務組合	0	0	0	0	0	0	-	-
	地方独立行政法人	1	408	0	0	0	0	-	-
	その他の出資法人	1	5	0	0	0	0	-	-
	警察共済組合	0	0	0	0	0	0	-	-
	土地改良区	2	104	0	0	0	0	-	-
	日本郵便(株)	1	6	0	0	0	0	-	-
	小計	6	557	1	90	0	0	-	-
	合計	415	12,104	373	13,287	289	9,284	-22.5	-30.1

(2) 累計

■ 概要

[金額単位: 百万円]

	平成24年度		平成25年度		平成26年度		対前年度増減率(%)	
	件数	請負金額	件数	請負金額	件数	請負金額	件数	請負金額
国	277	19,139	376	31,494	291	27,546	-22.6	-12.5
独立行政法人等	22	2,981	24	4,277	16	2,729	-33.3	-36.2
県	1,103	30,846	1,080	34,214	1,142	40,455	5.7	18.2
市町村	716	29,974	842	31,788	994	38,898	18.1	22.4
地方公社	3	32	0	0	4	287	-	-
その他	25	1,960	22	2,868	36	4,409	63.6	53.7
合計	2,146	84,934	2,344	104,643	2,483	114,327	5.9	9.3



■内訳

[金額単位:百万円]

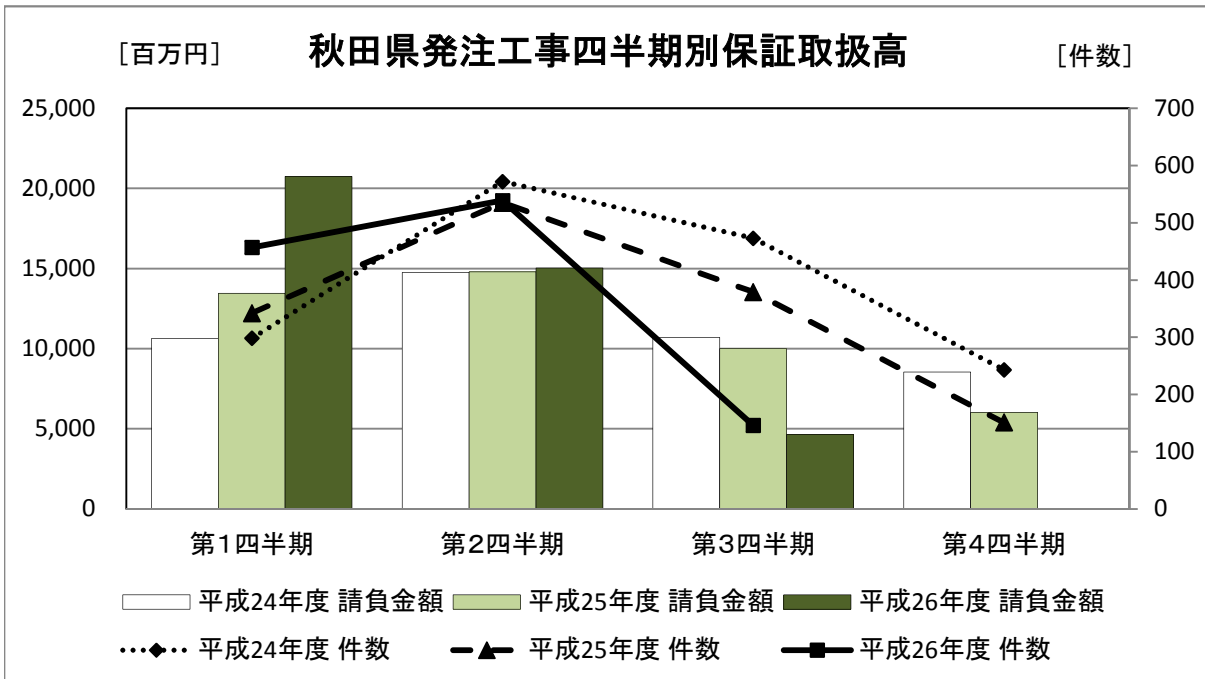
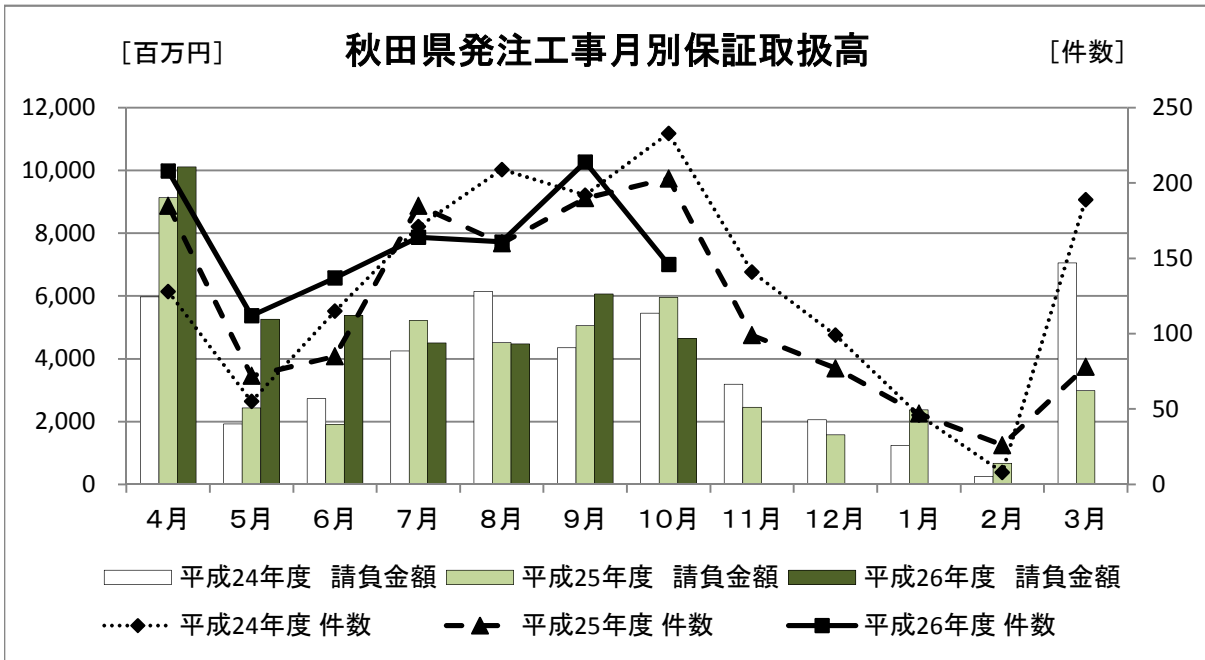
		平成24年度		平成25年度		平成26年度		対前年度増減率(%)	
		件数	請負金額	件数	請負金額	件数	請負金額	件数	請負金額
国	内閣府	1	18	0	0	0	0	-	-
	防衛省	1	18	0	27	0	0	-	-
	財務省	0	0	0	0	2	119	-	-
	農林水産省	97	1,974	138	4,360	113	5,258	-18.1	20.6
	国土交通省	178	17,127	237	27,100	176	22,169	-25.7	-18.2
	最高裁判所	0	0	0	0	0	0	-	-
	環境省	0	0	1	5	0	0	-	-
	小計	277	19,139	376	31,494	291	27,546	-22.6	-12.5
独立行政法人等	国立大学法人	14	2,288	18	3,465	10	2,048	-44.4	-40.9
	東日本高速道路(株)	5	608	6	812	4	645	-33.3	-20.5
	宇宙航空研究開発機構	1	27	0	0	0	0	-	-
	雇用・能力開発機構	0	0	0	0	0	0	-	-
	高齢・障害・求職者雇用支援機構	1	17	0	0	1	18	-	-
	その他	1	38	0	0	1	17	-	-
	小計	22	2,981	24	4,277	16	2,729	-33.3	-36.2
県	建設部	756	18,192	727	19,049	759	22,405	4.4	17.6
	農林水産部	267	8,135	290	10,477	289	11,697	-0.3	11.7
	教育庁	39	3,385	30	3,190	47	4,801	56.7	50.5
	警察本部	15	181	13	910	18	435	38.5	-52.1
	産業労働部	11	180	18	562	20	878	11.1	56.2
	総務部	0	0	0	0	0	0	-	-
	その他	15	769	2	24	9	236	350.0	878.2
	小計	1,103	30,846	1,080	34,214	1,142	40,455	5.7	18.2
市町村	市	577	25,199	689	26,873	824	34,001	19.6	26.5
	町	104	3,886	125	4,263	140	3,779	12.0	-11.4
	村	35	888	28	651	30	1,117	7.1	71.4
		小計	716	29,974	842	31,788	994	38,898	18.1
	地方公社 計	3	32	0	0	4	287	-	-
その他	日本下水道事業団	4	80	4	164	5	518	25.0	215.7
	社会福祉法人	3	152	7	1,131	6	1,722	-14.3	52.2
	その他の補助法人	2	180	1	12	1	17	0.0	35.8
	その他の事務組合	1	42	5	1,084	8	1,596	60.0	47.3
	地方独立行政法人	3	624	1	105	4	143	300.0	36.5
	その他の出資法人	4	60	2	104	4	262	100.0	150.7
	警察共済組合	0	0	0	0	0	0	-	-
	土地改良区	7	812	1	260	0	0	-	-
	日本郵便(株)	1	6	1	4	8	148	700.0	3,297.2
	小計	25	1,960	22	2,868	36	4,409	63.6	53.7
	合計	2,146	84,934	2,344	104,643	2,483	114,327	5.9	9.3

2. 秋田県発注工事の取扱高

(1) 単月

[金額単位:百万円]

	平成24年10月		平成25年10月		平成26年10月		対前年度増減率(%)	
	件数	請負金額	件数	請負金額	件数	請負金額	件数	請負金額
建設部	167	3,374	146	3,965	106	3,046	-27.4	-23.2
農林水産部	59	1,788	54	1,761	32	1,129	-40.7	-35.9
教育庁	2	189	1	205	3	307	200.0	49.9
警察本部	2	59	0	0	1	10	-	-
生活環境部	1	8	1	22	2	143	100.0	552.9
産業労働部	0	0	1	1	2	12	100.0	1,021.3
出納局	0	0	0	0	0	0	-	-
観光文化スポーツ部	2	37	0	0	0	0	-	-
合計	233	5,458	203	5,956	146	4,650	-28.1	-21.9



(注) 平成26年度第3四半期は10月末時点

(2) 累計(部局別取扱高)

[金額単位:千円]

	平成24年10月		平成25年10月		平成26年10月		対前年度増減率(%)		
	件数	請負金額	件数	請負金額	件数	請負金額	件数	請負金額	
建設部	18	1,975,542	12	1,386,439	20	2,709,429	66.7	95.4	
農林水産部	1	4,830	1	10,395	1	17,802	0.0	71.3	
教育庁	23	2,773,870	14	2,547,211	32	4,370,601	128.6	71.6	
警察本部	15	181,884	13	910,174	18	435,539	38.5	-52.1	
生活環境部	9	243,166	2	24,150	7	203,814	250.0	744.0	
産業労働部	5	122,943	9	473,351	8	792,066	-11.1	67.3	
出納局	0	0	0	0	1	26,481	-	-	
総務部	0	0	0	0	0	0	-	-	
企画振興部	0	0	0	0	0	0	-	-	
観光文化スポーツ部	6	526,639	0	0	0	0	-	-	
知事一計一	77	5,828,877	51	5,351,722	87	8,555,735	70.6	59.9	
秋田地域 振興局	建設部	130	3,492,785	107	2,746,890	120	3,479,665	12.1	26.7
	農林水産部	36	1,087,276	35	1,885,968	49	2,494,230	40.0	32.3
	その他	4	266,437	6	169,499	4	47,088	-33.3	-72.2
小計	170	4,846,499	148	4,802,357	173	6,020,984	16.9	25.4	
鹿角地域 振興局	建設部	71	1,803,848	56	1,513,628	88	2,326,831	57.1	53.7
	農林水産部	27	924,756	16	403,548	14	402,199	-12.5	-0.3
	その他	0	0	0	0	0	0	-	-
小計	98	2,728,604	72	1,917,177	102	2,729,031	41.7	42.3	
北秋田 地域 振興局	建設部	91	2,031,565	86	1,943,042	96	2,354,471	11.6	21.2
	農林水産部	23	628,632	19	606,724	17	666,487	-10.5	9.9
	その他	4	77,907	6	365,158	3	71,796	-50.0	-80.3
小計	118	2,738,105	111	2,914,925	116	3,092,755	4.5	6.1	
山本地域 振興局	建設部	66	1,518,567	72	2,058,516	71	2,132,791	-1.4	3.6
	農林水産部	30	1,028,452	31	1,535,444	32	1,626,639	3.2	5.9
	その他	0	0	0	0	0	0	-	-
小計	96	2,547,020	103	3,593,961	103	3,759,431	0.0	4.6	
由利地域 振興局	建設部	89	2,307,046	82	2,183,074	91	2,589,625	11.0	18.6
	農林水産部	32	1,055,833	52	1,815,962	46	1,696,520	-11.5	-6.6
	その他	0	0	0	0	0	0	-	-
小計	121	3,362,879	134	3,999,037	137	4,286,145	2.2	7.2	
仙北地域 振興局	建設部	141	2,196,346	126	2,730,332	108	2,652,197	-14.3	-2.9
	農林水産部	62	2,110,064	70	2,201,297	73	2,865,003	4.3	30.2
	その他	0	0	0	0	0	0	-	-
小計	203	4,306,410	196	4,931,630	181	5,517,201	-7.7	11.9	
平鹿地域 振興局	建設部	56	895,843	75	1,516,438	72	1,841,476	-4.0	21.4
	農林水産部	39	854,340	38	1,020,519	40	1,400,242	5.3	37.2
	その他	8	267,672	4	108,991	9	317,954	125.0	191.7
小計	103	2,017,856	117	2,645,948	121	3,559,673	3.4	34.5	
雄勝地域 振興局	建設部	80	1,517,649	93	2,073,634	79	1,612,254	-15.1	-22.2
	農林水産部	17	441,310	28	997,384	17	528,871	-39.3	-47.0
	その他	0	0	0	0	0	0	-	-
小計	97	1,958,959	121	3,071,019	96	2,141,126	-20.7	-30.3	
振興局一計一	1,006	24,506,336	1,002	27,876,057	1,029	31,106,349	2.7	11.6	
その他	20	511,143	27	987,026	26	793,580	-3.7	-19.6	
合計	1,103	30,846,356	1,080	34,214,806	1,142	40,455,665	5.7	18.2	

(注)各地域振興局管内の工事であっても、知事名で発注された案件については上段に含まれます。

3. 市町村発注工事の取扱高

■ 累計

[金額単位:百万円]

		平成24年度		平成25年度		平成26年度		対前年度増減率(%)	
		件数	請負金額	件数	請負金額	件数	請負金額	件数	請負金額
市	秋田市	154	7,272	173	6,669	153	9,143	-11.6	37.1
	能代市	50	1,295	73	1,484	107	1,795	46.6	20.9
	大館市	37	1,356	48	1,784	82	2,533	70.8	42.0
	横手市	52	4,420	53	2,120	70	4,341	32.1	104.7
	男鹿市	20	1,376	18	1,208	28	944	55.6	-21.9
	湯沢市	46	1,718	67	4,661	86	3,460	28.4	-25.8
	鹿角市	24	791	48	1,260	64	1,879	33.3	49.2
	由利本荘市	84	3,891	64	4,041	87	4,694	35.9	16.2
	潟上市	0	0	0	0	0	0	-	-
	大仙市	58	1,605	74	1,680	73	2,248	-1.4	33.8
	北秋田市	13	1,037	20	907	22	1,676	10.0	84.7
	仙北市	37	365	43	577	43	1,007	0.0	74.5
	にかほ市	2	67	8	475	9	274	12.5	-42.2
	小計	577	25,199	689	26,873	824	34,001	19.6	26.5
町	小坂町	11	1,008	11	385	7	430	-36.4	11.6
	藤里町	4	93	4	91	4	131	0.0	43.6
	八郎潟町	1	10	1	11	3	144	200.0	1,155.9
	五城目町	5	108	14	288	18	291	28.6	1.1
	羽後町	14	360	9	182	19	327	111.1	79.8
	井川町	0	0	10	335	6	137	-40.0	-58.8
	美郷町	21	1,302	29	760	35	953	20.7	25.4
	三種町	18	468	24	678	36	515	50.0	-24.1
	八峰町	30	533	23	1,529	12	847	-47.8	-44.6
	小計	104	3,886	125	4,263	140	3,779	12.0	-11.4
村	上小阿仁村	8	184	1	18	4	40	300.0	122.7
	大潟村	8	170	6	83	7	473	16.7	467.2
	東成瀬村	19	533	21	550	19	602	-9.5	9.6
	小計	35	888	28	651	30	1,117	7.1	71.4
合計	716	29,974	842	31,788	994	38,898	18.1	22.4	

4. 東北6県の取扱高

(1) 単月

[金額単位:百万円]

	平成24年10月		平成25年10月		平成26年10月		対前年度増減率(%)	
	件数	請負金額	件数	請負金額	件数	請負金額	件数	請負金額
青森県	507	14,771	473	22,887	396	14,557	-16.3	-36.4
岩手県	895	36,897	631	43,495	693	49,977	9.8	14.9
宮城県	896	132,711	865	76,287	794	75,657	-8.2	-0.8
秋田県	415	12,104	373	13,287	289	9,284	-22.5	-30.1
山形県	574	18,354	525	23,859	545	21,299	3.8	-10.7
福島県	931	55,884	934	48,986	872	77,738	-6.6	58.7
合計	4,218	270,724	3,801	228,803	3,589	248,515	-5.6	8.6

(2) 累計

[金額単位:百万円]

	平成24年度		平成25年度		平成26年度		対前年度増減率(%)	
	件数	請負金額	件数	請負金額	件数	請負金額	件数	請負金額
青森県	2,961	155,775	3,407	162,525	3,189	129,284	-6.4	-20.5
岩手県	4,140	220,314	3,895	306,017	4,242	365,044	8.9	19.3
宮城県	4,893	517,077	4,289	456,997	4,542	475,187	5.9	4.0
秋田県	2,146	84,934	2,344	104,643	2,483	114,327	5.9	9.3
山形県	2,936	115,459	3,235	165,057	3,209	146,687	-0.8	-11.1
福島県	4,704	314,021	4,698	543,647	5,203	639,846	10.7	17.7
合計	21,780	1,407,583	21,868	1,738,889	22,868	1,870,378	4.6	7.6

公共工事の前払金保証・契約保証・契約保証予約

東日本建設業保証株式会社

秋田支店

〒010-0951 秋田市山王 4-3-10 秋田県建設業会館別館

TEL : 018-863-1000 FAX : 0120-027-623

ホームページアドレス <http://www.ejcs.co.jp>

