

# 秋田県内の公共工事動向

平成 26 年 9 月実績



平成 26 年 10 月

東日本建設業保証株式会社

秋 田 支 店



# 目次

## 1. 発注者別取扱高

- (1) 単月 P. 1
- (2) 累計 P. 3

## 2. 秋田県発注工事の取扱高

- (1) 単月 P. 5
- (2) 累計 P. 6

## 3. 市町村発注工事の取扱高 P. 7

## 4. 東北6県の取扱高（単月・累計） P. 8

### 《表の見方》

☆取扱高(実績数値)は工事場所が秋田県内のものです。

☆対前年度増減率は円単位で算出したものです。

# 1. 発注者別取扱高

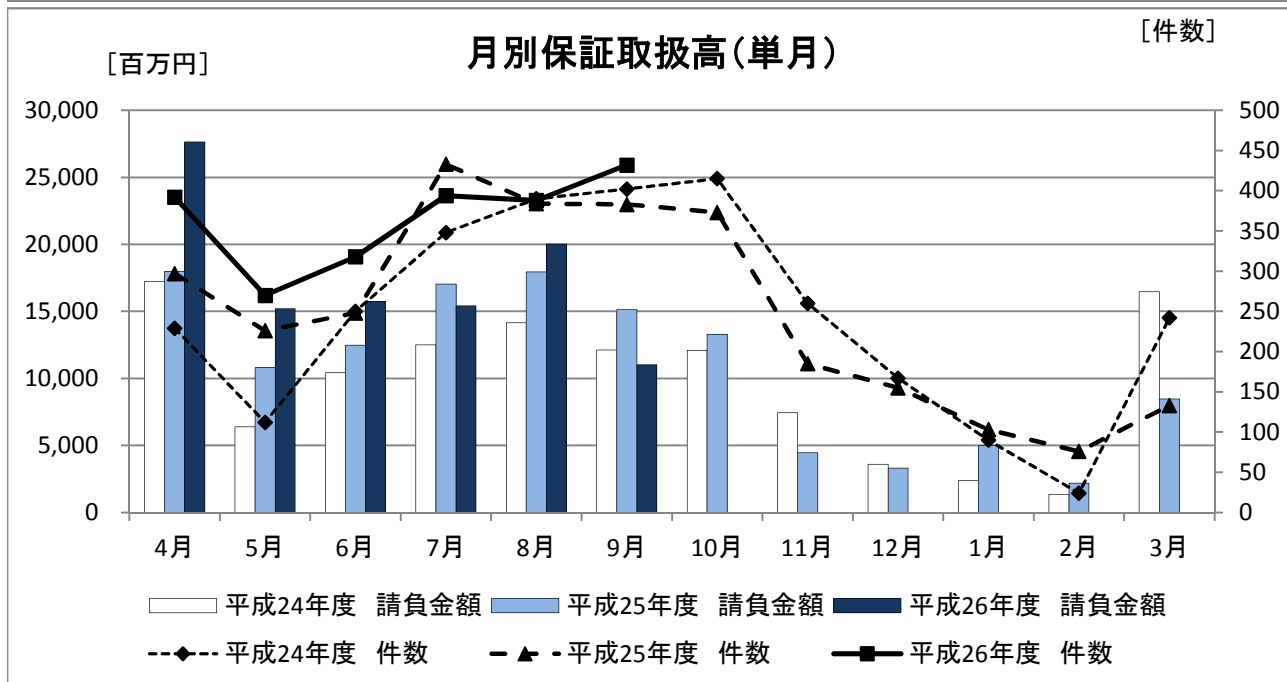
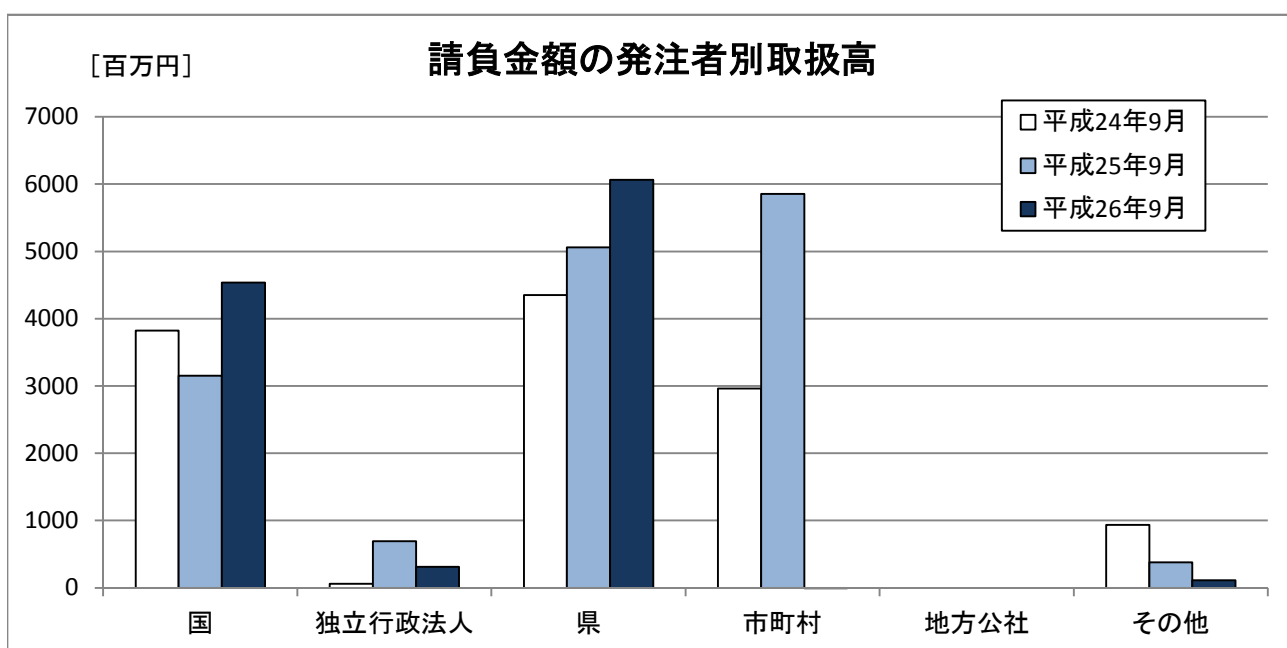
## (1) 単月

### ■ 概要

[金額単位: 百万円]

	平成24年9月		平成25年9月		平成26年9月		対前年度増減率(%)	
	件数	請負金額	件数	請負金額	件数	請負金額	件数	請負金額
国	60	3,821	33	3,153	53	4,538	60.6	43.9
独立行政法人等	2	59	8	691	5	313	-37.5	-54.7
県	192	4,351	190	5,058	214	6,063	12.6	19.9
市町村	137	2,961	148	5,856	151 ※	-1	2.0	0.0
地方公社	0	0	0	0	0	0	0.0	0.0
その他	11	935	4	378	9	114	125.0	-69.8
合計	402	12,129	383	15,139	432	11,027	12.8	-27.2

※8月の保証実績工事に関して、9月に請負金額の修正が発生したためマイナスとなっております。



■内訳

[金額単位:百万円]

	平成24年9月		平成25年9月		平成26年9月		対前年度増減率(%)		
	件数	請負金額	件数	請負金額	件数	請負金額	件数	請負金額	
国	内閣府	1	18	0	0	0	0	-	-
	防衛省	0	0	0	0	0	0	-	-
	財務省	0	0	0	0	0	0	-	-
	農林水産省	11	495	12	721	26	2,189	116.7	203.6
	国土交通省	48	3,306	20	2,426	27	2,348	35.0	-3.2
	最高裁判所	0	0	0	0	0	0	-	-
	環境省	0	0	1	5	0	0	-	-
小計	60	3,821	33	3,153	53	4,538	60.6	43.9	
独立行政法人等	国立大学法人	1	33	8	691	4	296	-50.0	-57.2
	東日本高速道路(株)	1	25	0	0	0	0	-	-
	宇宙航空研究開発機構	0	0	0	0	0	0	-	-
	雇用・能力開発機構	0	0	0	0	0	0	-	-
	高齢・障害・求職者雇用支援機構	0	0	0	0	0	0	-	-
	その他	0	0	0	0	1	17	-	-
小計	2	59	8	691	5	313	-37.5	-54.7	
県	建設部	138	2,901	140	3,112	157	4,470	12.1	43.7
	農林水産部	43	1,314	47	1,926	49	1,490	4.3	-22.6
	教育庁	3	47	0	0	2	43	-	-
	警察本部	6	54	0	0	1	31	-	-
	産業労働部	0	0	3	20	4	21	33.3	7.5
	その他	2	34	0	0	1	5	-	-
小計	192	4,351	190	5,058	214	6,063	12.6	19.9	
市町村	市	107	2,156	123	4,603	120	※ -963	-2.4	0.0
	町	22	497	19	1,030	27	725	42.1	-29.6
	村	8	307	6	222	4	236	-33.3	6.6
	小計	137	2,961	148	5,856	151	-1	2.0	0.0
地方公社 計	0	0	0	0	0	0	-	-	
その他	日本下水道事業団	3	74	1	7	1	5	0.0	-35.0
	社会福祉法人	3	152	1	261	1	26	0.0	-89.8
	その他の補助法人	0	0	0	0	0	0	-	-
	その他の事務組合	0	0	0	0	2	42	-	-
	地方独立行政法人	0	0	1	105	1	4	0.0	-95.7
	その他の出資法人	0	0	0	0	0	0	-	-
	警察共済組合	0	0	0	0	0	0	-	-
	土地改良区	5	708	0	0	0	0	-	-
	日本郵便(株)	0	0	1	4	4	35	300.0	714.6
小計	11	935	4	378	9	114	125.0	-69.8	
合計	402	12,129	383	15,139	432	11,027	12.8	-27.2	

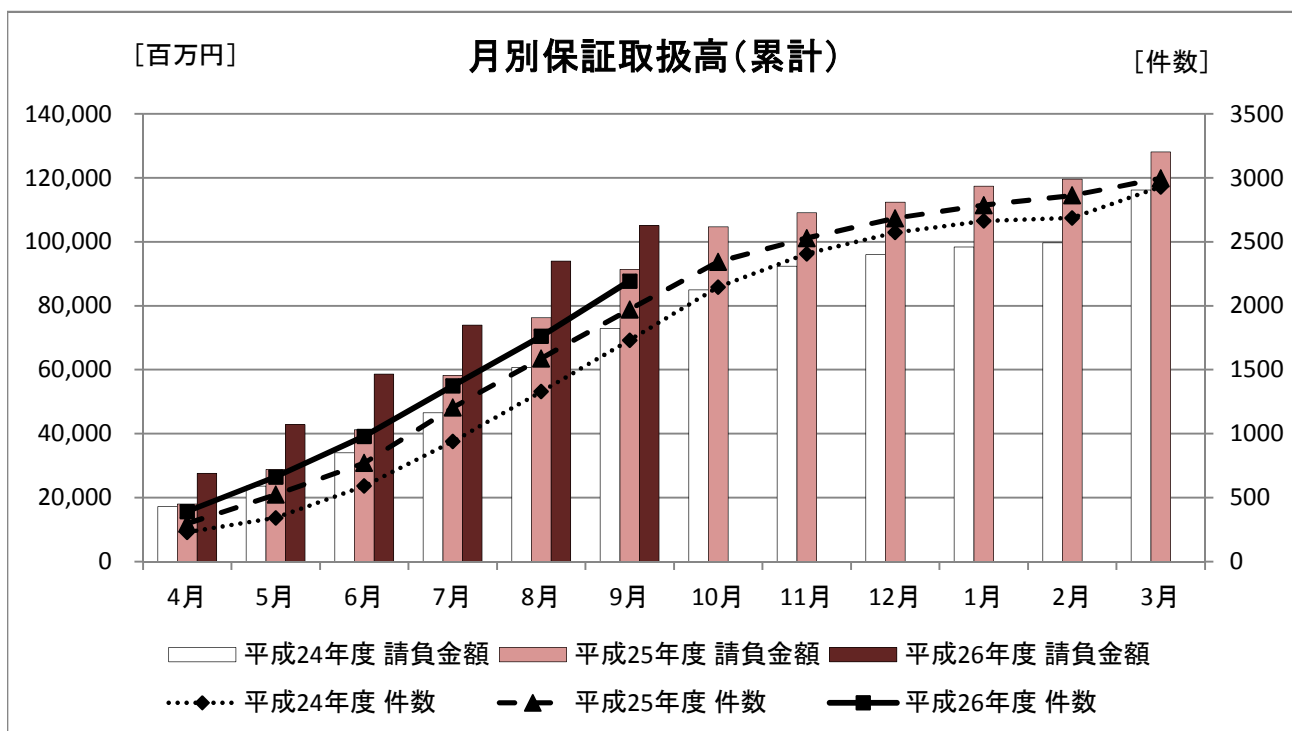
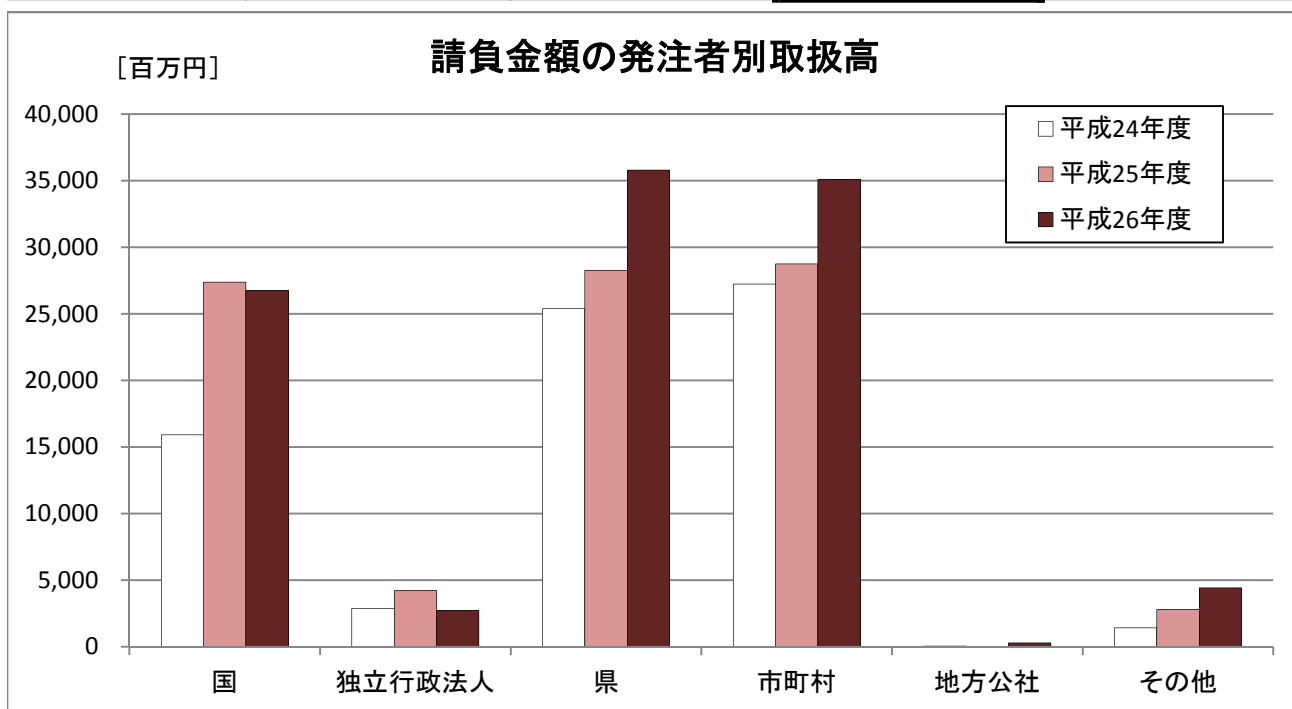
※8月の保証実績工事に関して、9月に請負金額の修正が発生したためマイナスとなっております。

## (2) 累計

### ■ 概要

[金額単位: 百万円]

	平成24年度		平成25年度		平成26年度		対前年度増減率(%)	
	件数	請負金額	件数	請負金額	件数	請負金額	件数	請負金額
国	224	15,910	330	27,371	281	26,751	-14.8	-2.3
独立行政法人等	19	2,869	22	4,205	15	2,710	-31.8	-35.5
県	870	25,388	877	28,258	996	35,805	13.6	26.7
市町村	596	27,226	721	28,743	862	35,078	19.6	22.0
地方公社	3	32	0	0	4	287	-	-
その他	19	1,402	21	2,777	36	4,409	71.4	58.8
合計	1,731	72,829	1,971	91,356	2,194	105,043	11.3	15.0



■内訳

[金額単位:百万円]

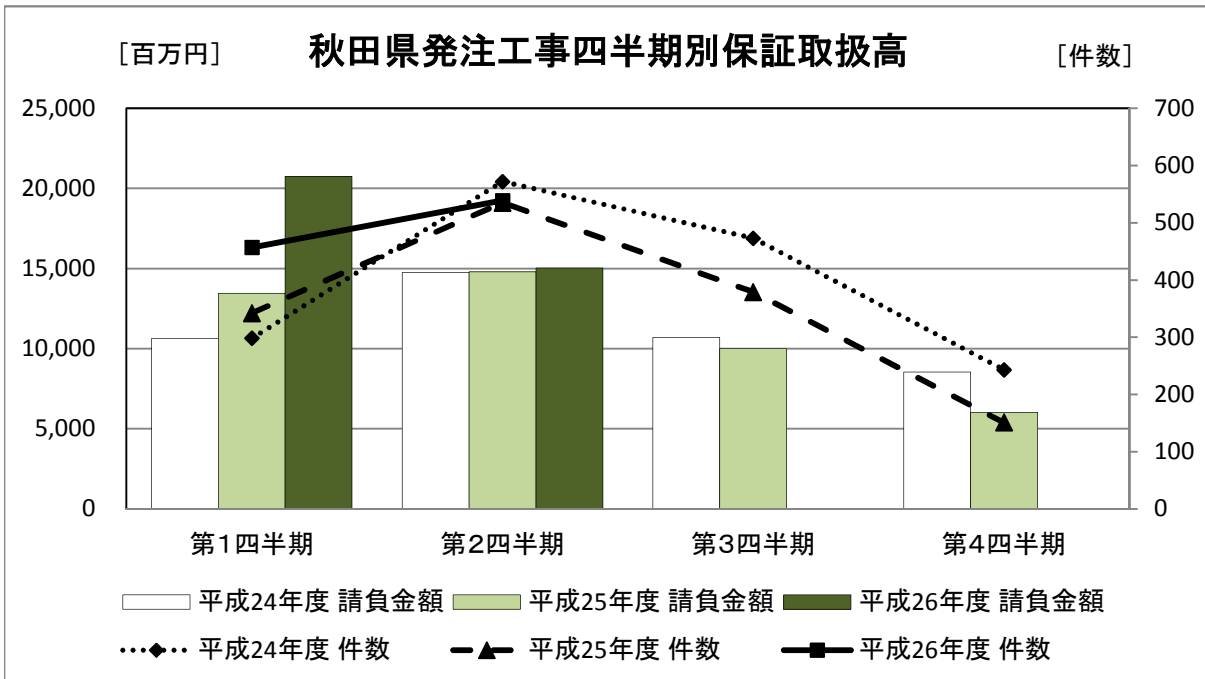
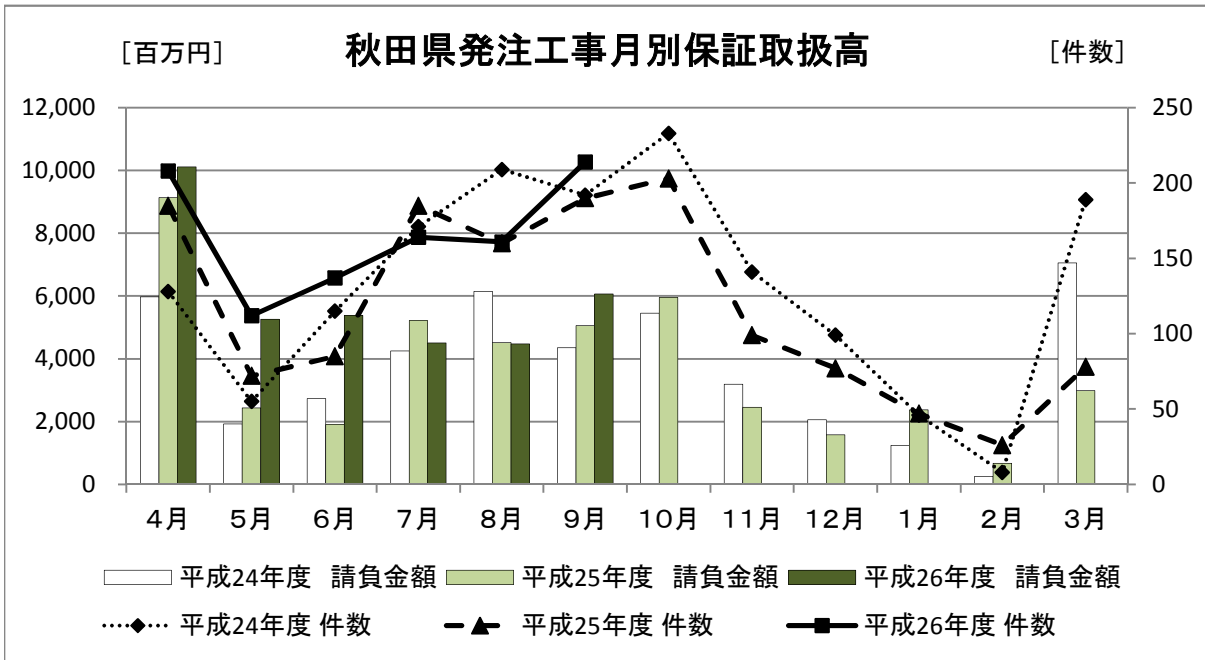
	平成24年度		平成25年度		平成26年度		対前年度増減率(%)		
	件数	請負金額	件数	請負金額	件数	請負金額	件数	請負金額	
国	内閣府	1	18	0	0	0	0	-	-
	防衛省	1	18	0	27	0	0	-	-
	財務省	0	0	0	0	2	119	-	-
	農林水産省	74	1,697	117	3,057	108	4,920	-7.7	60.9
	国土交通省	148	14,175	212	24,279	171	21,711	-19.3	-10.6
	最高裁判所	0	0	0	0	0	0	-	-
	環境省	0	0	1	5	0	0	-	-
小計	224	15,910	330	27,371	281	26,751	-14.8	-2.3	
独立行政法人等	国立大学法人	13	2,233	17	3,444	10	2,048	-41.2	-40.5
	東日本高速道路(株)	5	608	5	761	4	645	-20.0	-15.2
	宇宙航空研究開発機構	1	27	0	0	0	0	-	-
	雇用・能力開発機構	0	0	0	0	0	0	-	-
	高齢・障害・求職者雇用支援機構	0	0	0	0	0	0	-	-
	その他	0	0	0	0	1	17	-	-
小計	19	2,869	22	4,205	15	2,710	-31.8	-35.5	
県	建設部	589	14,817	581	15,084	653	19,359	12.4	28.3
	農林水産部	208	6,347	236	8,715	257	10,568	8.9	21.3
	教育庁	37	3,196	29	2,985	44	4,493	51.7	50.5
	警察本部	13	122	13	910	17	425	30.8	-53.3
	産業労働部	11	180	17	561	18	866	5.9	54.4
	総務部	0	0	0	0	0	0	-	-
	その他	12	722	1	2	7	92	600.0	4,293.8
小計	870	25,388	877	28,258	996	35,805	13.6	26.7	
市町村	市	491	23,033	591	24,353	709	30,438	20.0	25.0
	町	81	3,414	103	3,753	125	3,538	21.4	-5.7
	村	24	778	27	636	28	1,101	3.7	73.0
	小計	596	27,226	721	28,743	862	35,078	19.6	22.0
地方公社 計	3	32	0	0	4	287	-	-	
その他	日本下水道事業団	4	80	3	73	5	518	66.7	602.5
	社会福祉法人	3	152	7	1,131	6	1,722	-14.3	52.2
	その他の補助法人	1	147	1	12	1	17	0.0	35.8
	その他の事務組合	1	42	5	1,084	8	1,596	60.0	47.3
	地方独立行政法人	2	216	1	105	4	143	300.0	36.5
	その他の出資法人	3	55	2	104	4	262	100.0	150.7
	警察共済組合	0	0	0	0	0	0	-	-
	土地改良区	5	708	1	260	0	0	-	-
	日本郵便(株)	0	0	1	4	8	148	700.0	3,297.2
小計	19	1,402	21	2,777	36	4,409	71.4	58.8	
合計	1,731	72,829	1,971	91,356	2,194	105,043	11.3	15.0	

## 2. 秋田県発注工事の取扱高

### (1) 単月

[金額単位:百万円]

	平成24年9月		平成25年9月		平成26年9月		対前年度増減率(%)	
	件数	請負金額	件数	請負金額	件数	請負金額	件数	請負金額
建設部	138	2,901	140	3,112	157	4,470	12.1	43.7
農林水産部	43	1,314	47	1,926	49	1,490	4.3	-22.6
教育庁	3	47	0	0	2	43	-	-
警察本部	6	54	0	0	1	31	-	-
生活環境部	2	34	0	0	1	5	-	-
産業労働部	0	0	3	20	4	21	33.3	7.5
出納局	0	0	0	0	0	0	-	-
観光文化スポーツ部	0	0	0	0	0	0	-	-
合計	192	4,351	190	5,058	214	6,063	12.6	19.9





## (2) 累計(部局別取扱高)

[金額単位:千円]

	平成24年9月		平成25年9月		平成26年9月		対前年度増減率(%)		
	件数	請負金額	件数	請負金額	件数	請負金額	件数	請負金額	
建設部	18	1,975,542	8	1,163,059	19	2,509,429	137.5	115.8	
農林水産部	0	0	1	10,395	1	17,802	0.0	71.3	
教育庁	21	2,584,240	13	2,341,695	29	4,062,630	123.1	73.5	
警察本部	13	122,623	13	910,174	17	425,035	30.8	-53.3	
生活環境部	8	234,294	1	2,100	5	59,848	400.0	2,749.9	
産業労働部	5	122,943	8	472,280	8	792,066	0.0	67.7	
出納局	0	0	0	0	1	26,481	-	-	
総務部	0	0	0	0	0	0	-	-	
企画振興部	0	0	0	0	0	0	-	-	
観光文化スポーツ部	4	488,898	0	0	0	0	-	-	
知事一計一	69	5,528,543	44	4,899,704	80	7,893,294	81.8	61.1	
秋田地域 振興局	建設部	95	2,727,832	88	2,352,863	97	3,102,543	10.2	31.9
	農林水産部	25	718,165	32	1,749,447	41	2,074,675	28.1	18.6
	その他	4	266,437	6	169,499	4	47,088	-33.3	-72.2
小計	124	3,712,435	126	4,271,809	142	5,224,307	12.7	22.3	
鹿角地域 振興局	建設部	48	1,219,804	44	1,259,066	76	2,149,570	72.7	70.7
	農林水産部	26	916,356	13	304,467	13	390,427	0.0	28.2
	その他	0	0	0	0	0	0	-	-
小計	74	2,136,160	57	1,563,534	89	2,539,997	56.1	62.5	
北秋田 地域 振興局	建設部	69	1,632,362	67	1,530,219	83	2,153,010	23.9	40.7
	農林水産部	17	471,700	10	319,693	13	450,919	30.0	41.0
	その他	4	77,907	6	365,158	3	71,796	-50.0	-80.3
小計	90	2,181,971	83	2,215,071	99	2,675,726	19.3	20.8	
山本地域 振興局	建設部	47	1,074,312	58	1,691,946	63	1,974,002	8.6	16.7
	農林水産部	21	643,248	28	1,370,363	31	1,624,155	10.7	18.5
	その他	0	0	0	0	0	0	-	-
小計	68	1,717,561	86	3,062,310	94	3,598,158	9.3	17.5	
由利地域 振興局	建設部	79	2,105,890	71	1,744,021	79	1,971,259	11.3	13.0
	農林水産部	21	678,711	43	1,641,854	42	1,627,032	-2.3	-0.9
	その他	0	0	0	0	0	0	-	-
小計	100	2,784,602	114	3,385,876	121	3,598,292	6.1	6.3	
仙北地域 振興局	建設部	117	1,743,849	96	1,910,963	87	1,904,724	-9.4	-0.3
	農林水産部	51	1,850,664	58	1,723,401	68	2,700,681	17.2	56.7
	その他	0	0	0	0	0	0	-	-
小計	168	3,594,514	154	3,634,365	155	4,605,405	0.6	26.7	
平鹿地域 振興局	建設部	36	650,252	60	1,133,076	63	1,416,576	5.0	25.0
	農林水産部	36	813,958	33	923,419	37	1,300,583	12.1	40.8
	その他	8	267,672	4	108,991	9	317,954	125.0	191.7
小計	80	1,731,883	97	2,165,486	109	3,035,114	12.4	40.2	
雄勝地域 振興局	建設部	68	1,351,697	74	1,605,755	72	1,471,129	-2.7	-8.4
	農林水産部	11	254,602	18	672,388	11	382,489	-38.9	-43.1
	その他	0	0	0	0	0	0	-	-
小計	79	1,606,300	92	2,278,144	83	1,853,619	-9.8	-18.6	
振興局一計一	783	19,465,430	809	22,576,597	892	27,130,622	10.3	20.2	
その他	18	394,318	24	782,108	24	781,571	0.0	-0.1	
合計	870	25,388,291	877	28,258,410	996	35,805,487	13.6	26.7	

(注)各地域振興局管内の工事であっても、知事名で発注された案件については上段に含まれます。

### 3. 市町村発注工事の取扱高

■ 累計

[金額単位:百万円]

		平成24年度		平成25年度		平成26年度		対前年度増減率(%)	
		件数	請負金額	件数	請負金額	件数	請負金額	件数	請負金額
市	秋田市	127	6,735	139	5,220	129	8,223	-7.2	57.5
	能代市	38	827	64	1,317	92	1,505	43.8	14.3
	大館市	35	1,338	45	1,725	76	2,319	68.9	34.4
	横手市	43	4,199	50	2,039	64	4,246	28.0	108.3
	男鹿市	19	1,364	16	1,096	23	555	43.8	-49.4
	湯沢市	39	1,648	58	4,549	71	2,991	22.4	-34.2
	鹿角市	23	732	38	1,143	59	1,589	55.3	39.1
	由利本荘市	72	3,380	55	3,917	71	4,266	29.1	8.9
	潟上市	0	0	0	0	0	0	-	-
	大仙市	53	1,556	63	1,476	61	2,086	-3.2	41.3
	北秋田市	11	891	16	848	17	1,447	6.3	70.6
	仙北市	30	314	39	544	37	931	-5.1	71.0
	にかほ市	1	44	8	475	9	274	12.5	-42.2
	小計	491	23,033	591	24,353	709	30,438	20.0	25.0
町	小坂町	8	932	10	257	7	430	-30.0	66.7
	藤里町	2	19	3	61	3	52	0.0	-14.7
	八郎潟町	0	0	1	11	2	134	100.0	1,064.1
	五城目町	4	93	12	267	18	291	50.0	9.2
	羽後町	12	311	9	182	17	294	88.9	61.4
	井川町	0	0	10	335	6	137	-40.0	-58.8
	美郷町	18	1,233	22	669	31	882	40.9	31.9
	三種町	15	440	18	615	29	468	61.1	-23.9
	八峰町	22	384	18	1,352	12	847	-33.3	-37.4
	小計	81	3,414	103	3,753	125	3,538	21.4	-5.7
村	上小阿仁村	4	140	1	18	4	40	300.0	122.7
	大潟村	4	127	6	83	7	473	16.7	467.2
	東成瀬村	16	509	20	534	17	586	-15.0	9.7
	小計	24	778	27	636	28	1,101	3.7	73.0
合計	596	27,226	721	28,743	862	35,078	19.6	22.0	

#### 4. 東北6県の取扱高

##### (1) 単月

[金額単位:百万円]

	平成24年9月		平成25年9月		平成26年9月		対前年度増減率(%)	
	件数	請負金額	件数	請負金額	件数	請負金額	件数	請負金額
青森県	580	26,697	660	24,365	609	22,415	-7.7	-8.0
岩手県	653	28,489	587	46,299	624	34,957	6.3	-24.5
宮城県	759	53,901	689	47,767	658	58,688	-4.5	22.9
秋田県	402	12,129	383	15,139	432	11,027	12.8	-27.2
山形県	548	16,713	531	28,327	523	21,123	-1.5	-25.4
福島県	727	55,496	760	107,046	830	78,506	9.2	-26.7
合計	3,669	193,428	3,610	268,946	3,676	226,719	1.8	-15.7

##### (2) 累計

[金額単位:百万円]

	平成24年度		平成25年度		平成26年度		対前年度増減率(%)	
	件数	請負金額	件数	請負金額	件数	請負金額	件数	請負金額
青森県	2,454	141,003	2,934	139,637	2,793	114,726	-4.8	-17.8
岩手県	3,245	183,417	3,264	262,522	3,549	315,066	8.7	20.0
宮城県	3,997	384,365	3,424	380,710	3,748	399,529	9.5	4.9
秋田県	1,731	72,829	1,971	91,356	2,194	105,043	11.3	15.0
山形県	2,362	97,105	2,710	141,198	2,664	125,388	-1.7	-11.2
福島県	3,773	258,137	3,764	494,660	4,331	562,108	15.1	13.6
合計	17,562	1,136,858	18,067	1,510,085	19,279	1,621,862	6.7	7.4

公共工事の前払金保証・契約保証・契約保証予約

## 東日本建設業保証株式会社

### 秋田支店

〒010-0951 秋田市山王 4-3-10 秋田県建設業会館別館

TEL : 018-863-1000 FAX : 0120-027-623

ホームページアドレス <http://www.ejcs.co.jp>

