

# 秋田県内の公共工事動向

平成 26 年 8 月実績



平成 26 年 9 月

東日本建設業保証株式会社

秋 田 支 店



# 目次

## 1. 発注者別取扱高

- (1) 単月 P. 1
- (2) 累計 P. 3

## 2. 秋田県発注工事の取扱高

- (1) 単月 P. 5
- (2) 累計 P. 6

## 3. 市町村発注工事の取扱高 P. 7

## 4. 東北6県の取扱高（単月・累計） P. 8

### 《表の見方》

☆取扱高(実績数値)は工事場所が秋田県内のものです。

☆対前年度増減率は円単位で算出したものです。

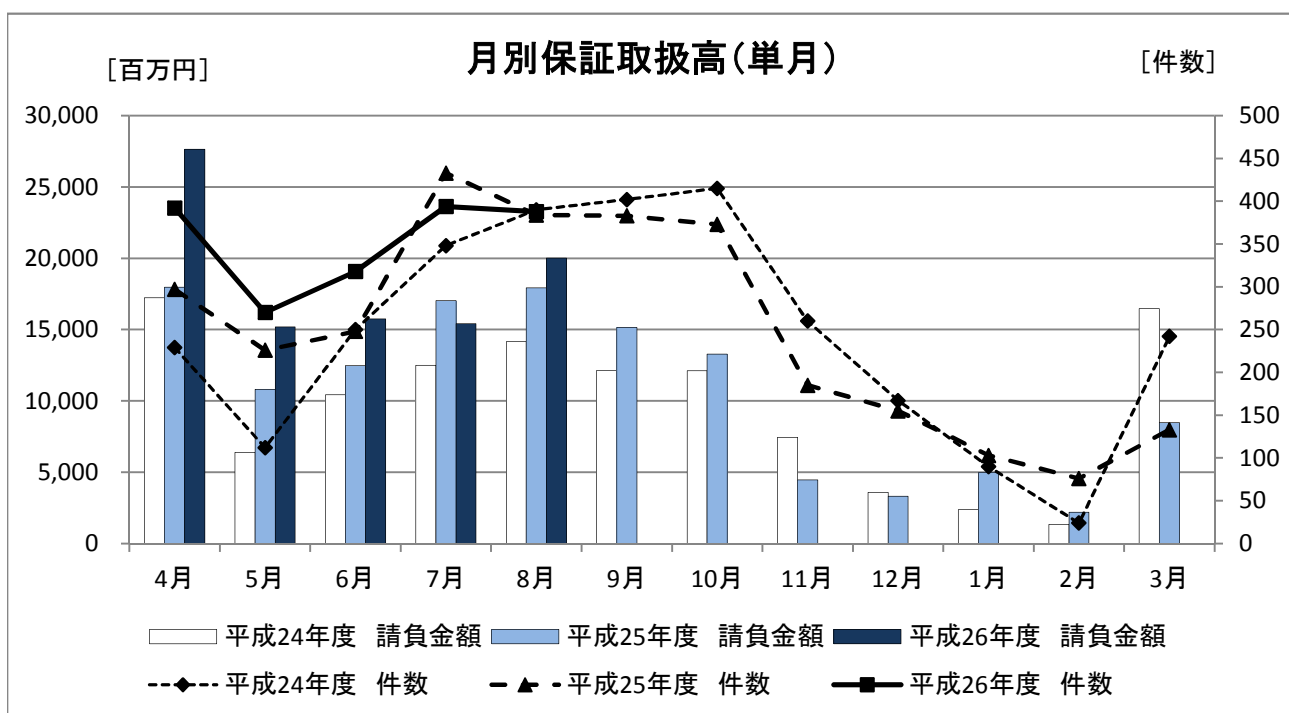
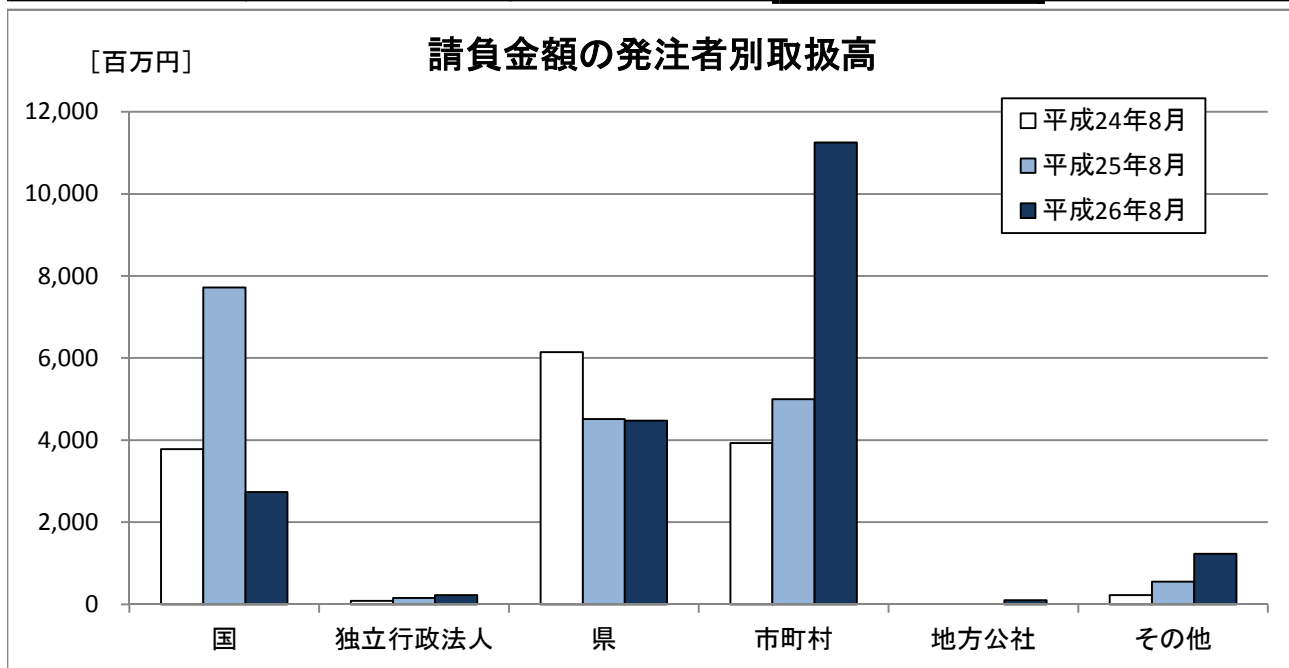
# 1. 発注者別取扱高

## (1) 単月

### ■ 概要

[金額単位: 百万円]

	平成24年8月		平成25年8月		平成26年8月		対前年度増減率(%)	
	件数	請負金額	件数	請負金額	件数	請負金額	件数	請負金額
国	54	3,778	80	7,716	43	2,731	-46.3	-64.6
独立行政法人等	2	79	2	154	1	224	-50.0	45.0
県	209	6,146	160	4,512	161	4,477	0.6	-0.8
市町村	122	3,925	136	4,998	172	11,254	26.5	125.1
地方公社	0	0	0	0	1	97	—	—
その他	3	221	6	553	10	1,232	66.7	122.6
合計	390	14,151	384	17,936	388	20,016	1.0	11.6



■内訳

[金額単位:百万円]

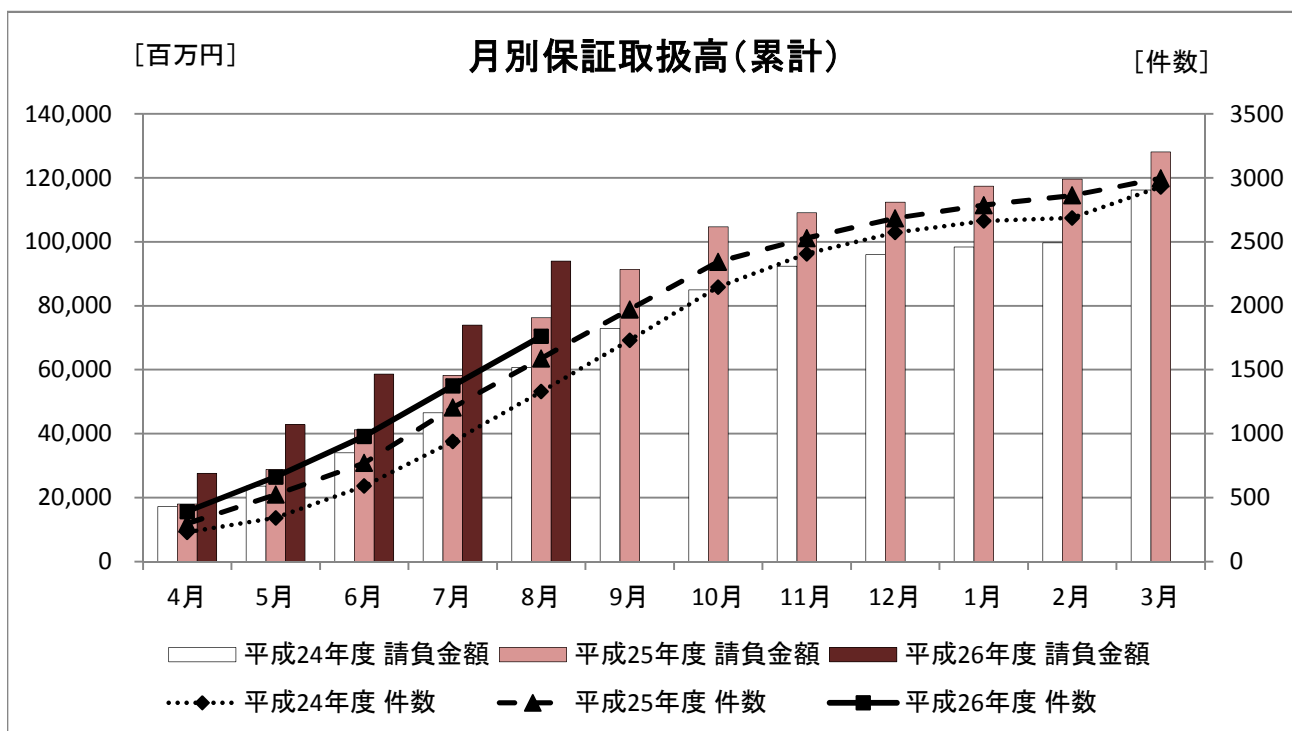
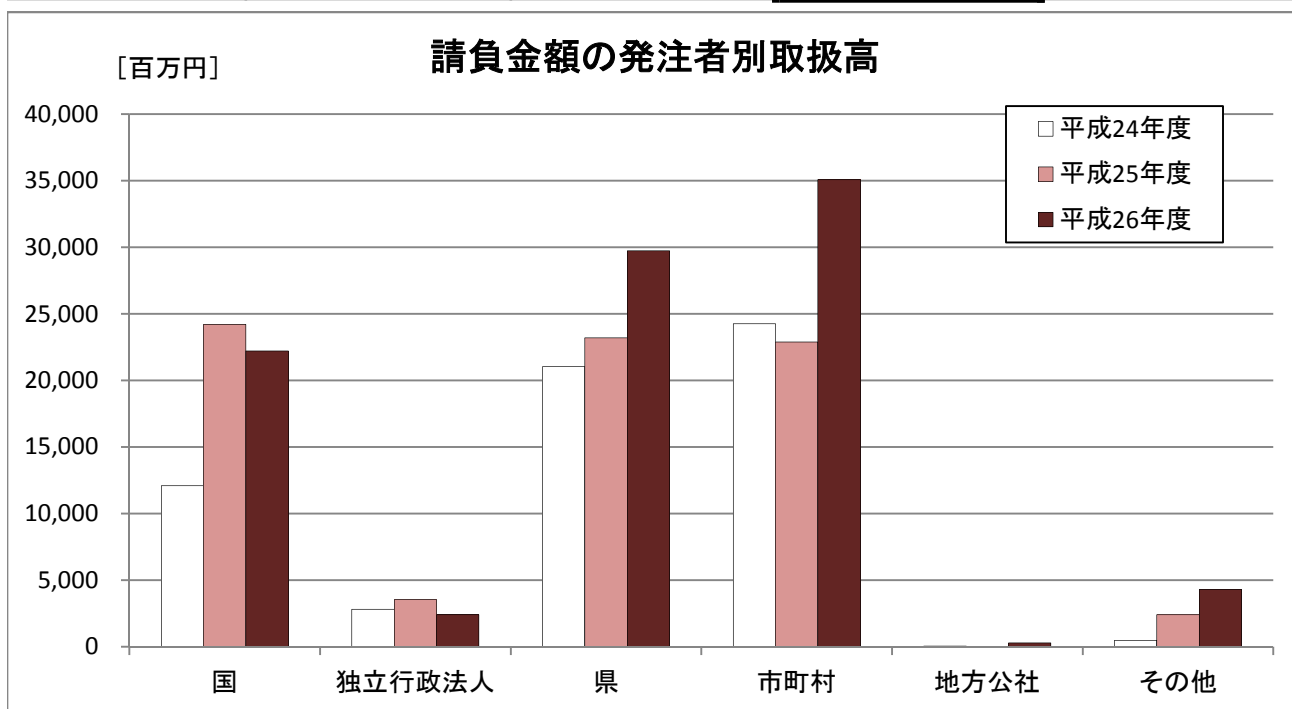
	平成24年8月		平成25年8月		平成26年8月		対前年度増減率(%)		
	件数	請負金額	件数	請負金額	件数	請負金額	件数	請負金額	
国	内閣府	0	0	0	0	0	0	—	—
	防衛省	0	0	0	0	0	0	—	—
	財務省	0	0	0	0	1	65	—	—
	農林水産省	17	322	23	560	17	580	-26.1	3.6
	国土交通省	37	3,455	57	7,155	25	2,085	-56.1	-70.9
	最高裁判所	0	0	0	0	0	0	—	—
	環境省	0	0	0	0	0	0	—	—
小計	54	3,778	80	7,716	43	2,731	-46.3	-64.6	
独立行政法人等	国立大学法人	1	51	2	154	1	224	-50.0	45.0
	東日本高速道路(株)	0	0	0	0	0	0	—	—
	宇宙航空研究開発機構	1	27	0	0	0	0	—	—
	雇用・能力開発機構	0	0	0	0	0	0	—	—
	高齢・障害・求職者雇用支援機構	0	0	0	0	0	0	—	—
	その他	0	0	0	0	0	0	—	—
小計	2	79	2	154	1	224	-50.0	45.0	
県	建設部	131	3,618	104	2,604	124	3,548	19.2	36.2
	農林水産部	53	1,317	46	1,481	25	595	-45.7	-59.8
	教育庁	13	626	7	365	5	265	-28.6	-27.4
	警察本部	0	0	0	0	3	39	—	—
	産業労働部	8	146	3	60	4	27	33.3	-54.2
	その他	4	436	0	0	0	0	—	—
小計	209	6,146	160	4,512	161	4,477	0.6	-0.8	
市町村	市	101	3,371	103	4,266	143	10,777	38.8	152.6
	町	15	265	18	410	22	295	22.2	-28.1
	村	6	287	15	322	7	182	-53.3	-43.5
小計	122	3,925	136	4,998	172	11,254	26.5	125.1	
地方公社 計	0	0	0	0	1	97	—	—	
その他	日本下水道事業団	1	5	1	17	0	0	—	—
	社会福祉法人	0	0	3	471	1	470	-66.7	-0.2
	その他の補助法人	0	0	0	0	0	0	—	—
	その他の事務組合	0	0	2	63	2	440	0.0	589.7
	地方独立行政法人	2	216	0	0	3	138	—	—
	その他の出資法人	0	0	0	0	2	169	—	—
	警察共済組合	0	0	0	0	0	0	—	—
	土地改良区	0	0	0	0	0	0	—	—
	日本郵便(株)	0	0	0	0	2	12	—	—
小計	3	221	6	553	10	1,232	66.7	122.6	
合計	390	14,151	384	17,936	388	20,016	1.0	11.6	

## (2) 累計

### ■ 概要

[金額単位: 百万円]

	平成24年度		平成25年度		平成26年度		対前年度増減率(%)	
	件数	請負金額	件数	請負金額	件数	請負金額	件数	請負金額
国	164	12,089	297	24,217	228	22,213	-23.2	-8.3
独立行政法人等	17	2,810	14	3,514	10	2,397	-28.6	-31.8
県	678	21,036	687	23,199	782	29,741	13.8	28.2
市町村	459	24,264	573	22,886	711	35,079	24.1	53.3
地方公社	3	32	0	0	4	287	—	—
その他	8	467	17	2,398	27	4,295	58.8	79.1
合計	1,329	60,700	1,588	76,217	1,762	94,015	11.0	23.4



■内訳

[金額単位:百万円]

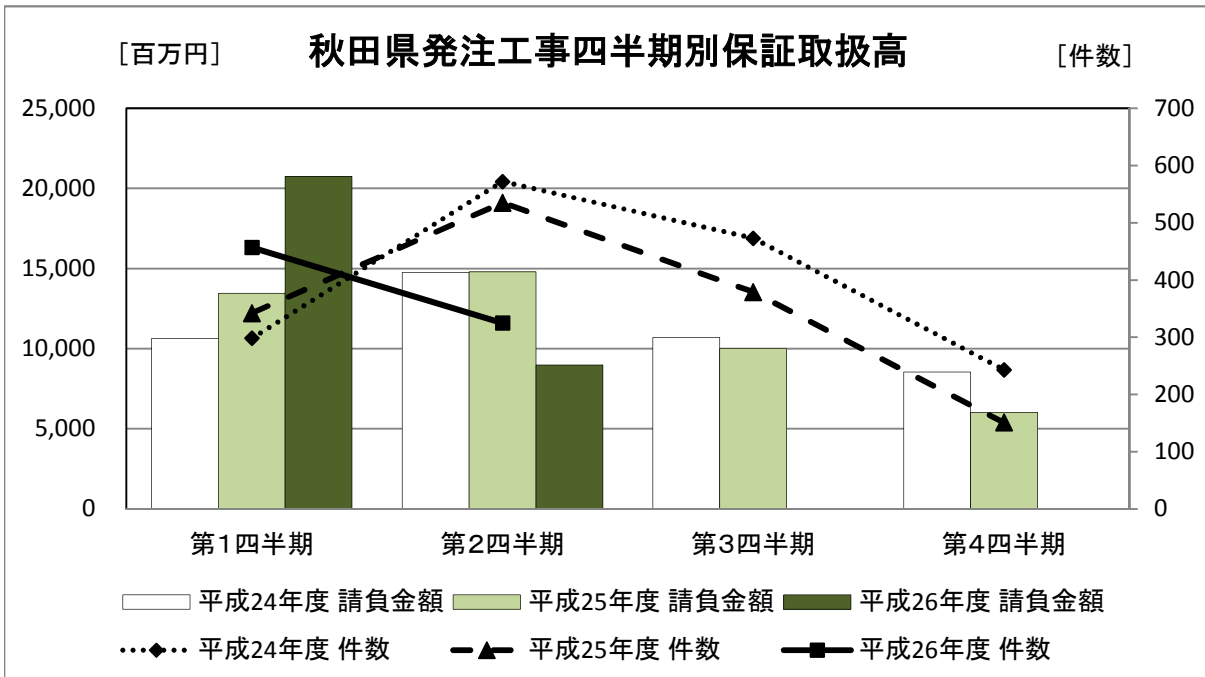
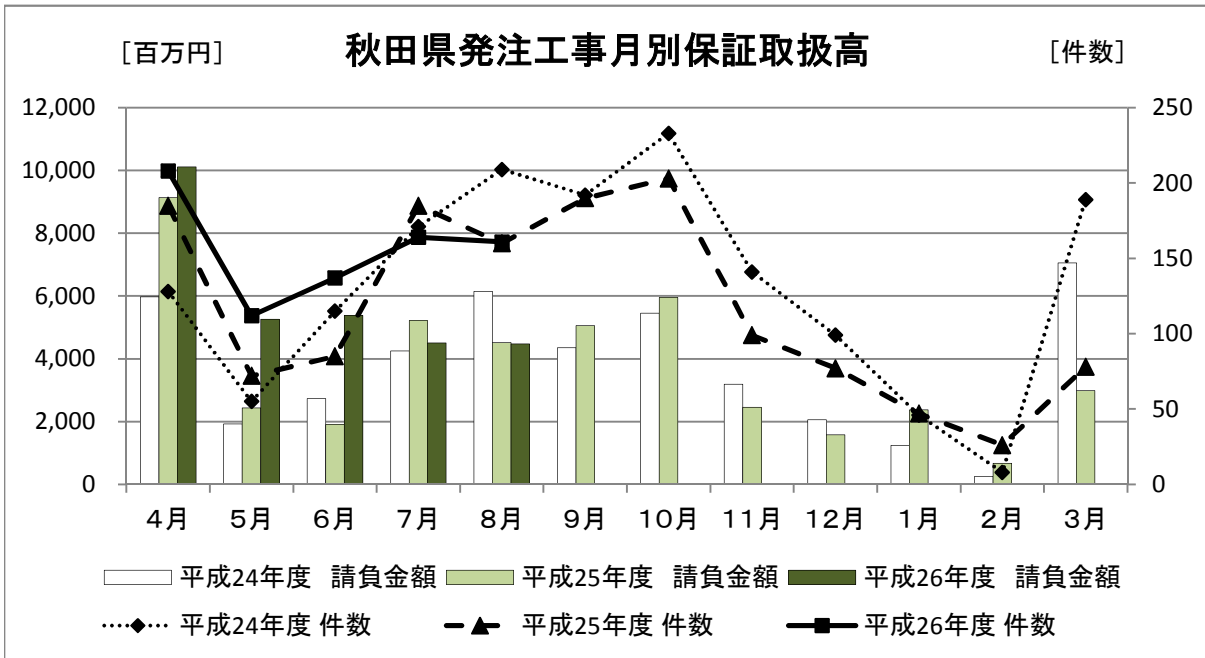
	平成24年度		平成25年度		平成26年度		対前年度増減率(%)		
	件数	請負金額	件数	請負金額	件数	請負金額	件数	請負金額	
国	内閣府	0	0	0	0	0	0	—	—
	防衛省	1	18	0	27	0	0	—	—
	財務省	0	0	0	0	2	119	—	—
	農林水産省	63	1,202	105	2,336	82	2,730	-21.9	16.9
	国土交通省	100	10,868	192	21,852	144	19,363	-25.0	-11.4
	最高裁判所	0	0	0	0	0	0	—	—
	環境省	0	0	0	0	0	0	—	—
小計	164	12,089	297	24,217	228	22,213	-23.2	-8.3	
独立行政法人等	国立大学法人	12	2,199	9	2,753	6	1,751	-33.3	-36.4
	東日本高速道路(株)	4	582	5	761	4	645	-20.0	-15.2
	宇宙航空研究開発機構	1	27	0	0	0	0	—	—
	雇用・能力開発機構	0	0	0	0	0	0	—	—
	高齢・障害・求職者雇用支援機構	0	0	0	0	0	0	—	—
	その他	0	0	0	0	0	0	—	—
小計	17	2,810	14	3,514	10	2,397	-28.6	-31.8	
県	建設部	451	11,916	441	11,971	496	14,888	12.5	24.4
	農林水産部	165	5,032	189	6,789	208	9,078	10.1	33.7
	教育庁	34	3,148	29	2,985	42	4,450	44.8	49.1
	警察本部	7	68	13	910	16	393	23.1	-56.8
	産業労働部	11	180	14	541	14	844	0.0	56.1
	総務部	0	0	0	0	0	0	—	—
	その他	10	687	1	2	6	86	500.0	4,010.9
小計	678	21,036	687	23,199	782	29,741	13.8	28.2	
市町村	市	384	20,877	468	19,750	589	31,402	25.9	59.0
	町	59	2,916	84	2,722	98	2,813	16.7	3.3
	村	16	470	21	414	24	864	14.3	108.7
	小計	459	24,264	573	22,886	711	35,079	24.1	53.3
地方公社 計	3	32	0	0	4	287	—	—	
その他	日本下水道事業団	1	5	2	65	4	513	100.0	679.7
	社会福祉法人	0	0	6	870	5	1,695	-16.7	94.8
	その他の補助法人	1	147	1	12	1	17	0.0	35.8
	その他の事務組合	1	42	5	1,084	6	1,554	20.0	43.3
	地方独立行政法人	2	216	0	0	3	138	—	—
	その他の出資法人	3	55	2	104	4	262	100.0	150.7
	警察共済組合	0	0	0	0	0	0	—	—
	土地改良区	0	0	1	260	0	0	—	—
	日本郵便(株)	0	0	0	0	4	112	—	—
	小計	8	467	17	2,398	27	4,295	58.8	79.1
合計	1,329	60,700	1,588	76,217	1,762	94,015	11.0	23.4	

## 2. 秋田県発注工事の取扱高

### (1) 単月

[金額単位:百万円]

	平成24年8月		平成25年8月		平成26年8月		対前年度増減率(%)	
	件数	請負金額	件数	請負金額	件数	請負金額	件数	請負金額
建設部	131	3,618	104	2,604	124	3,548	19.2	36.2
農林水産部	53	1,317	46	1,481	25	595	-45.7	-59.8
教育庁	13	626	7	365	5	265	-28.6	-27.4
警察本部	0	0	0	0	3	39	—	—
生活環境部	2	68	0	0	0	0	—	—
産業労働部	8	146	3	60	4	27	33.3	-54.2
出納局	0	0	0	0	0	0	—	—
観光文化スポーツ部	2	368	0	0	0	0	—	—
合計	209	6,146	160	4,512	161	4,477	0.6	-0.8



(注) 平成26年度第2四半期は8月末時点



## (2) 累計(部局別取扱高)

[金額単位:千円]

	平成24年8月		平成25年8月		平成26年8月		対前年度増減率(%)		
	件数	請負金額	件数	請負金額	件数	請負金額	件数	請負金額	
建設部	17	1,971,053	6	975,420	13	1,597,848	116.7	63.8	
農林水産部	0	0	0	0	0	0	—	—	
教育庁	21	2,584,240	13	2,341,695	29	4,062,630	123.1	73.5	
警察本部	7	68,496	13	910,174	16	393,488	23.1	-56.8	
生活環境部	6	199,803	1	2,100	5	59,848	400.0	2,749.9	
産業労働部	5	122,943	8	472,280	7	787,660	-12.5	66.8	
出納局	0	0	0	0	1	26,481	—	—	
総務部	0	0	0	0	0	0	—	—	
企画振興部	0	0	0	0	0	0	—	—	
観光文化スポーツ部	4	488,898	0	0	0	0	—	—	
知事一計一	60	5,435,435	41	4,701,670	71	6,927,957	73.2	47.4	
秋田地域 振興局	建設部	64	2,029,944	65	1,654,737	82	2,631,561	26.2	59.0
	農林水産部	19	537,226	21	1,186,483	32	1,771,087	52.4	49.3
	その他	3	248,167	6	169,499	3	41,148	-50.0	-75.7
小計	86	2,815,338	92	3,010,719	117	4,443,796	27.2	47.6	
鹿角地域 振興局	建設部	32	911,989	33	1,004,200	62	1,859,844	87.9	85.2
	農林水産部	21	761,537	9	160,303	11	374,119	22.2	133.4
	その他	0	0	0	0	0	0	—	—
小計	53	1,673,526	42	1,164,503	73	2,233,964	73.8	91.8	
北秋田 地域 振興局	建設部	59	1,404,327	52	1,213,264	57	1,543,692	9.6	27.2
	農林水産部	16	442,405	7	234,339	9	369,975	28.6	57.9
	その他	4	77,907	6	365,158	2	39,450	-66.7	-89.2
小計	79	1,924,641	65	1,812,762	68	1,953,117	4.6	7.7	
山本地域 振興局	建設部	31	722,029	46	1,474,397	47	1,554,513	2.2	5.4
	農林水産部	18	559,276	25	1,152,309	27	1,525,206	8.0	32.4
	その他	0	0	0	0	0	0	—	—
小計	49	1,281,305	71	2,626,707	74	3,079,719	4.2	17.2	
由利地域 振興局	建設部	69	1,812,405	66	1,644,623	60	1,495,199	-9.1	-9.1
	農林水産部	14	409,615	38	1,464,772	39	1,549,272	2.6	5.8
	その他	0	0	0	0	0	0	—	—
小計	83	2,222,021	104	3,109,395	99	3,044,472	-4.8	-2.1	
仙北地域 振興局	建設部	80	1,183,420	68	1,363,492	63	1,561,048	-7.4	14.5
	農林水産部	41	1,541,590	48	1,427,124	54	2,196,505	12.5	53.9
	その他	0	0	0	0	0	0	—	—
小計	121	2,725,011	116	2,790,616	117	3,757,553	0.9	34.6	
平鹿地域 振興局	建設部	34	629,114	36	691,205	46	1,074,871	27.8	55.5
	農林水産部	28	578,605	28	798,760	29	1,010,197	3.6	26.5
	その他	6	238,576	4	108,991	8	307,100	100.0	181.8
小計	68	1,446,297	68	1,598,956	83	2,392,168	22.1	49.6	
雄勝地域 振興局	建設部	56	1,013,012	54	1,257,524	56	1,115,744	3.7	-11.3
	農林水産部	8	202,600	13	365,001	7	281,963	-46.2	-22.8
	その他	0	0	0	0	0	0	—	—
小計	64	1,215,613	67	1,622,525	63	1,397,707	-6.0	-13.9	
振興局一計一	603	15,303,754	625	17,736,186	694	22,302,501	11.0	25.7	
その他	15	297,298	21	761,891	17	511,476	-19.0	-32.9	
合計	678	21,036,488	687	23,199,749	782	29,741,935	13.8	28.2	

(注)各地域振興局管内の工事であっても、知事名で発注された案件については上段に含まれます。

### 3. 市町村発注工事の取扱高

■ 累計

[金額単位:百万円]

		平成24年度		平成25年度		平成26年度		対前年度増減率(%)	
		件数	請負金額	件数	請負金額	件数	請負金額	件数	請負金額
市	秋田市	99	5,937	104	3,917	103	11,064	-1.0	182.4
	能代市	30	724	48	1,000	77	1,255	60.4	25.5
	大館市	30	1,218	36	1,574	72	2,214	100.0	40.6
	横手市	25	3,793	42	1,298	49	3,993	16.7	207.5
	男鹿市	18	1,329	14	934	18	375	28.6	-59.8
	湯沢市	35	1,561	51	3,915	66	2,774	29.4	-29.1
	鹿角市	21	713	30	883	48	1,477	60.0	67.1
	由利本荘市	54	3,201	41	3,459	59	3,900	43.9	12.7
	潟上市	0	0	0	0	0	0	—	—
	大仙市	42	1,307	54	1,360	46	1,922	-14.8	41.3
	北秋田市	6	826	11	528	12	1,300	9.1	146.2
	仙北市	24	262	31	484	32	889	3.2	83.6
	にかほ市	0	0	6	391	7	234	16.7	-40.1
	小計	384	20,877	468	19,750	589	31,402	25.9	59.0
町	小坂町	7	895	9	247	5	398	-44.4	60.9
	藤里町	2	19	0	0	2	16	—	—
	八郎潟町	0	0	1	11	1	3	0.0	-73.3
	五城目町	3	79	10	214	11	179	10.0	-16.2
	羽後町	11	305	9	182	14	217	55.6	19.0
	井川町	0	0	7	279	6	137	-14.3	-50.6
	美郷町	16	1,205	20	614	28	768	40.0	25.0
	三種町	9	119	14	546	19	244	35.7	-55.3
	八峰町	11	292	14	625	12	847	-14.3	35.4
小計	59	2,916	84	2,722	98	2,813	16.7	3.3	
村	上小阿仁村	1	5	1	18	4	40	300.0	122.7
	大潟村	2	54	4	63	6	343	50.0	440.3
	東成瀬村	13	410	16	332	14	479	-12.5	44.5
	小計	16	470	21	414	24	864	14.3	108.7
合計	459	24,264	573	22,886	711	35,079	24.1	53.3	

#### 4. 東北6県の取扱高

##### (1) 単月

[金額単位:百万円]

	平成24年8月		平成25年8月		平成26年8月		対前年度増減率(%)	
	件数	請負金額	件数	請負金額	件数	請負金額	件数	請負金額
青森県	517	25,262	559	21,675	428	14,906	-23.4	-31.2
岩手県	540	30,730	531	26,905	529	29,602	-0.4	10.0
宮城県	750	55,542	623	85,674	641	51,522	2.9	-39.9
秋田県	390	14,151	384	17,936	388	20,016	1.0	11.6
山形県	476	19,974	483	25,627	405	17,494	-16.1	-31.7
福島県	731	63,063	724	73,800	695	78,265	-4.0	6.0
合計	3,404	208,724	3,304	251,620	3,086	211,808	-6.6	-15.8

##### (2) 累計

[金額単位:百万円]

	平成24年度		平成25年度		平成26年度		対前年度増減率(%)	
	件数	請負金額	件数	請負金額	件数	請負金額	件数	請負金額
青森県	1,874	114,306	2,274	115,271	2,184	92,311	-4.0	-19.9
岩手県	2,592	154,928	2,677	216,222	2,925	280,109	9.3	29.5
宮城県	3,238	330,463	2,735	332,942	3,090	340,840	13.0	2.4
秋田県	1,329	60,700	1,588	76,217	1,762	94,015	11.0	23.4
山形県	1,814	80,391	2,179	112,870	2,141	104,265	-1.7	-7.6
福島県	3,046	202,640	3,004	387,614	3,501	483,601	16.5	24.8
合計	13,893	943,430	14,457	1,241,139	15,603	1,395,143	7.9	12.4

公共工事の前払金保証・契約保証・契約保証予約

## 東日本建設業保証株式会社

### 秋田支店

〒010-0951 秋田市山王 4-3-10 秋田県建設業会館別館

TEL : 018-863-1000 FAX : 0120-027-623

ホームページアドレス <http://www.ejcs.co.jp>

