

秋田県内の公共工事動向

平成 26 年 4 月実績



平成 26 年 5 月

東日本建設業保証株式会社

秋 田 支 店

一 目 次

- | | |
|----------------|------|
| 1. 発注者別取扱高 | P. 1 |
| 2. 秋田県発注工事の取扱高 | P. 3 |
| 3. 市町村発注工事の取扱高 | P. 5 |
| 4. 東北6県の取扱高 | P. 6 |

《表の見方》

☆取扱高(実績数値)は工事場所が秋田県内のものです。

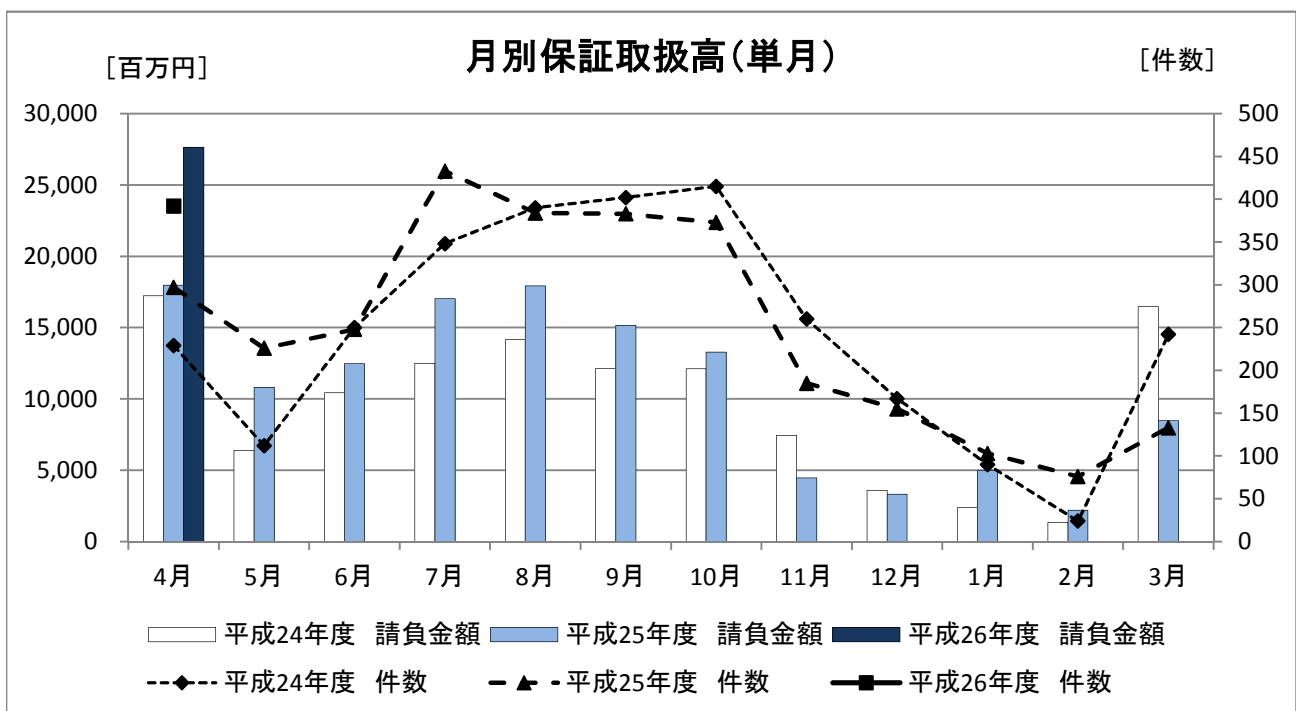
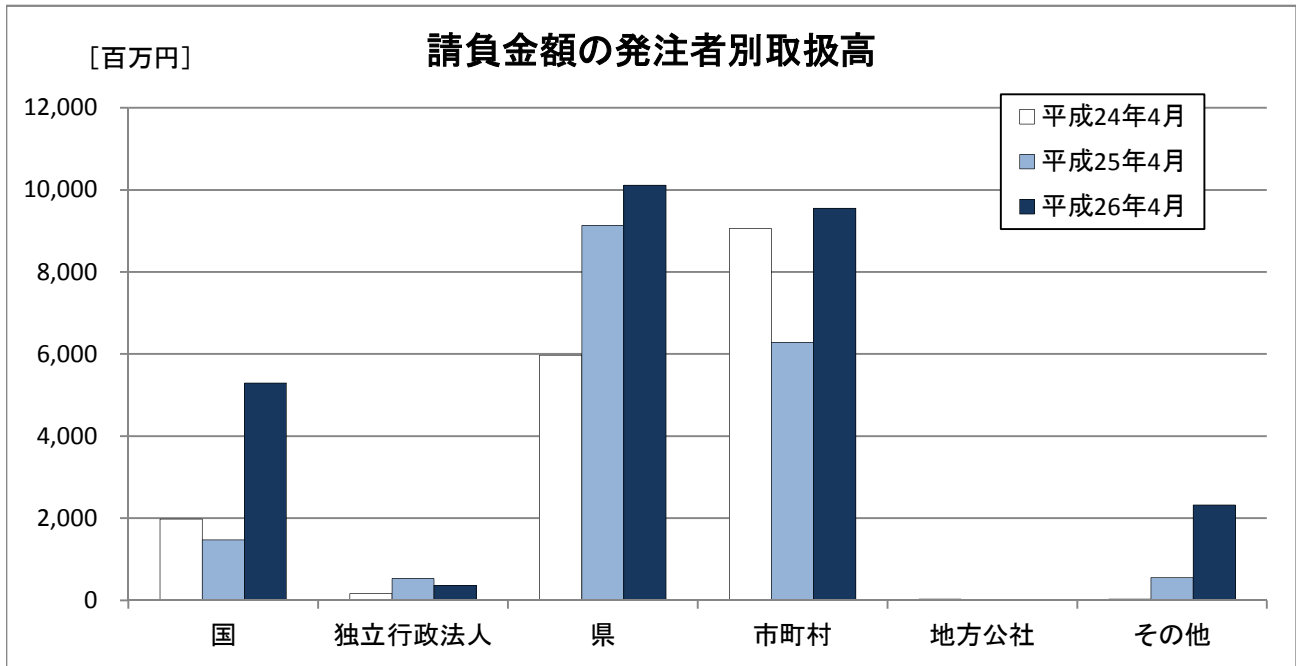
☆対前年度増減率は円単位で算出したものです。

1. 発注者別取扱高

■概要

[金額単位: 百万円]

	平成24年4月		平成25年4月		平成26年4月		対前年度増減率(%)	
	件数	請負金額	件数	請負金額	件数	請負金額	件数	請負金額
国	20	1,975	26	1,471	41	5,290	57.7	259.5
独立行政法人等	3	159	2	524	1	367	-50.0	-30.0
県	128	5,974	185	9,131	208	10,114	12.4	10.8
市町村	74	9,062	78	6,285	133	9,551	70.5	52.0
地方公社	3	32	0	0	0	0	—	—
その他	1	32	6	551	9	2,318	50.0	320.5
合計	229	17,236	297	17,964	392	27,641	32.0	53.9



■内訳

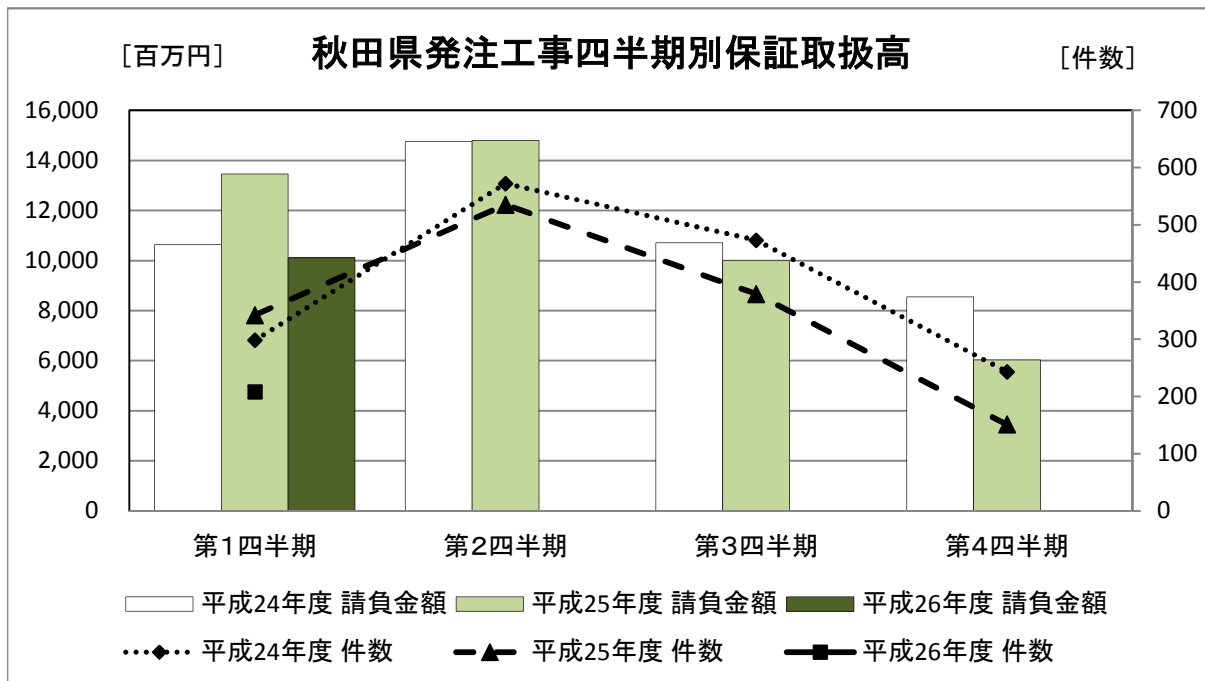
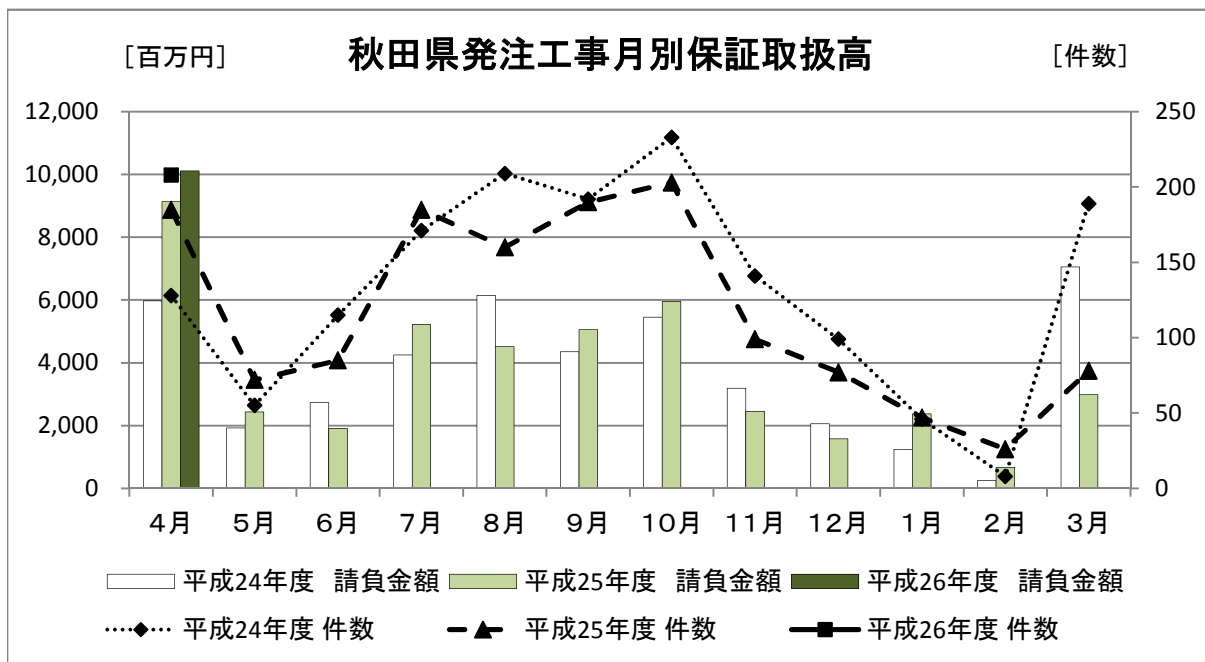
[金額単位:百万円]

	平成24年4月		平成25年4月		平成26年4月		対前年度増減率(%)		
	件数	請負金額	件数	請負金額	件数	請負金額	件数	請負金額	
国	内閣府	0	0	0	0	0	0	—	—
	防衛省	0	0	0	0	0	0	—	—
	財務省	0	0	0	0	0	0	—	—
	農林水産省	1	28	13	332	7	142	-46.2	-57.1
	国土交通省	19	1,946	13	1,139	34	5,147	161.5	351.7
	最高裁判所	0	0	0	0	0	0	—	—
	環境省	0	0	0	0	0	0	—	—
小計	20	1,975	26	1,471	41	5,290	57.7	259.5	
独立行政法人等	国立大学法人	3	159	1	127	1	367	0.0	187.3
	東日本高速道路(株)	0	0	1	396	0	0	—	—
	宇宙航空研究開発機構	0	0	0	0	0	0	—	—
	雇用・能力開発機構	0	0	0	0	0	0	—	—
	高齢・障害・求職者雇用支援機構	0	0	0	0	0	0	—	—
	その他	0	0	0	0	0	0	—	—
小計	3	159	2	524	1	367	-50.0	-30.0	
県	建設部	85	2,846	122	4,273	113	3,187	-7.4	-25.4
	農林水産部	24	853	46	2,099	58	2,898	26.1	38.0
	教育庁	12	2,191	10	1,961	27	3,587	170.0	82.9
	警察本部	6	62	6	791	8	304	33.3	-61.5
	産業労働部	0	0	1	4	2	135	100.0	2,840.5
	観光文化スポーツ部	1	20	0	0	0	0	—	—
小計	128	5,974	185	9,131	208	10,114	12.4	10.8	
市町村	市	72	8,598	73	5,991	116	8,961	58.9	49.6
	町	2	464	4	288	15	572	275.0	98.9
	村	0	0	1	6	2	16	100.0	159.7
	小計	74	9,062	78	6,285	133	9,551	70.5	52.0
地方公社 計	3	32	0	0	0	0	—	—	
その他	日本下水道事業団	0	0	1	48	0	0	—	—
	社会福祉法人	0	0	3	398	4	1,224	33.3	207.4
	その他の補助法人	0	0	0	0	0	0	—	—
	その他の事務組合	0	0	0	0	1	899	—	—
	地方独立行政法人	0	0	0	0	0	0	—	—
	その他の出資法人	1	32	2	104	2	93	0.0	-10.8
	警察共済組合	0	0	0	0	0	0	—	—
	土地改良区	0	0	0	0	0	0	—	—
	日本郵便(株)	0	0	0	0	2	100	—	—
小計	1	32	6	551	9	2,318	50.0	320.5	
合計	229	17,236	297	17,964	392	27,641	32.0	53.9	

2. 秋田県発注工事の取扱高

[金額単位:百万円]

	平成24年4月		平成25年4月		平成26年4月		対前年度増減率(%)	
	件数	請負金額	件数	請負金額	件数	請負金額	件数	請負金額
建設部	85	2,846	122	4,273	113	3,187	-7.4	-25.4
農林水産部	24	853	46	2,099	58	2,898	26.1	38.0
教育庁	12	2,191	10	1,961	27	3,587	170.0	82.9
警察本部	6	62	6	791	8	304	33.3	-61.5
生活環境部	0	0	0	0	0	0	—	—
産業労働部	0	0	1	4	2	135	100.0	2,840.5
出納局	0	0	0	0	0	0	—	—
観光文化スポーツ部	1	20	0	0	0	0	—	—
合計	128	5,974	185	9,131	208	10,114	12.4	10.8



(注) 平成26年度第1四半期は4月末時点

■ 部局別取扱高

[金額単位:千円]

		平成24年4月		平成25年4月		平成26年4月		対前年度増減率(%)	
		件数	請負金額	件数	請負金額	件数	請負金額	件数	請負金額
建設部		4	742,182	1	178,416	0	0	—	—
農林水産部		0	0	0	0	0	0	—	—
教育庁		11	2,170,525	8	1,862,036	23	3,457,526	187.5	85.7
警察本部		6	62,307	6	791,209	8	304,582	33.3	-61.5
生活環境部		0	0	0	0	0	0	—	—
産業労働部		0	0	1	4,620	2	135,851	100.0	2,840.5
出納局		0	0	0	0	0	0	—	—
総務部		0	0	0	0	0	0	—	—
企画振興部		0	0	0	0	0	0	—	—
観光文化スポーツ部		1	20,178	0	0	0	0	—	—
知事一計一		22	2,995,194	16	2,836,281	33	3,897,960	106.3	37.4
秋田地域 振興局	建設部	12	337,802	10	264,099	15	395,368	50.0	49.7
	農林水産部	3	246,424	5	329,458	11	565,429	120.0	71.6
	その他	0	0	0	0	0	0	—	—
小計		15	584,227	15	593,557	26	960,798	73.3	61.9
鹿角地域 振興局	建設部	10	384,689	9	358,375	22	891,940	144.4	148.9
	農林水産部	3	30,095	2	43,199	4	113,670	100.0	163.1
	その他	0	0	0	0	0	0	—	—
小計		13	414,784	11	401,574	26	1,005,610	136.4	150.4
北秋田地域 振興局	建設部	17	496,227	15	530,181	12	253,048	-20.0	-52.3
	農林水産部	1	19,377	2	146,685	0	0	—	—
	その他	0	0	2	99,813	1	18,930	-50.0	-81.0
小計		18	515,605	19	776,679	13	271,979	-31.6	-65.0
山本地域 振興局	建設部	2	32,392	17	797,436	14	492,799	-17.6	-38.2
	農林水産部	0	0	5	179,290	11	724,986	120.0	304.4
	その他	0	0	0	0	0	0	—	—
小計		2	32,392	22	976,726	25	1,217,786	13.6	24.7
由利地域 振興局	建設部	15	260,606	20	653,983	16	275,506	-20.0	-57.9
	農林水産部	4	76,700	12	615,495	13	616,905	8.3	0.2
	その他	0	0	0	0	0	0	—	—
小計		19	337,306	32	1,269,478	29	892,411	-9.4	-29.7
仙北地域 振興局	建設部	10	159,167	20	578,676	9	212,427	-55.0	-63.3
	農林水産部	3	74,599	10	230,980	6	204,897	-40.0	-11.3
	その他	0	0	0	0	0	0	—	—
小計		13	233,767	30	809,656	15	417,325	-50.0	-48.5
平鹿地域 振興局	建設部	5	160,009	10	148,905	11	203,680	10.0	36.8
	農林水産部	9	337,951	7	399,594	12	597,205	71.4	49.5
	その他	1	21,367	0	0	3	111,346	—	—
小計		15	519,328	17	548,500	26	912,232	52.9	66.3
雄勝地域 振興局	建設部	9	252,341	16	454,161	10	225,020	-37.5	-50.5
	農林水産部	1	68,565	3	155,232	1	75,492	-66.7	-51.4
	その他	0	0	0	0	0	0	—	—
小計		10	320,906	19	609,393	11	300,512	-42.1	-50.7
振興局一計一		105	2,958,318	165	5,985,567	171	5,978,656	3.6	-0.1
その他		1	21,131	4	309,414	4	237,877	0.0	-23.1
合計		128	5,974,644	185	9,131,263	208	10,114,494	12.4	10.8

3. 市町村発注工事の取扱高

[金額単位:百万円]

	平成24年度		平成25年度		平成26年度		対前年度増減率(%)		
	件数	請負金額	件数	請負金額	件数	請負金額	件数	請負金額	
市	秋田市	21	2,575	14	578	16	1,155	14.3	99.8
	能代市	2	12	16	329	15	114	-6.3	-65.2
	大館市	3	66	1	166	26	618	2,500.0	271.1
	横手市	2	3,041	5	109	2	2,695	-60.0	2,357.1
	男鹿市	1	80	1	458	1	5	0.0	-98.9
	湯沢市	9	125	15	2,759	17	680	13.3	-75.4
	鹿角市	0	0	0	0	9	71	—	—
	由利本荘市	22	1,557	8	1,191	21	2,842	162.5	138.5
	潟上市	0	0	0	0	0	0	—	—
	大仙市	7	454	9	345	5	754	-44.4	118.2
	北秋田市	3	674	1	11	0	0	—	—
	仙北市	2	8	3	39	4	24	33.3	-38.5
	にかほ市	0	0	0	0	0	0	—	—
	小計	72	8,598	73	5,991	116	8,961	58.9	49.6
町	小坂町	1	455	0	0	1	297	—	—
	藤里町	0	0	0	0	0	0	—	—
	八郎潟町	0	0	0	0	0	0	—	—
	五城目町	0	0	0	0	4	49	—	—
	羽後町	1	8	0	0	0	0	—	—
	井川町	0	0	0	0	0	0	—	—
	美郷町	0	0	1	7	1	8	0.0	15.1
	三種町	0	0	2	235	8	74	300.0	-68.3
	八峰町	0	0	1	45	1	143	0.0	213.8
小計	2	464	4	288	15	572	275.0	98.9	
村	上小阿仁村	0	0	0	0	2	16	—	—
	大潟村	0	0	0	0	0	0	—	—
	東成瀬村	0	0	1	6	0	0	—	—
小計	0	0	1	6	2	16	100.0	159.7	
合計	74	9,062	78	6,285	133	9,551	70.5	52.0	

4. 東北6県の取扱高

[金額単位:百万円]

	平成24年4月		平成25年4月		平成26年4月		対前年度増減率(%)	
	件数	請負金額	件数	請負金額	件数	請負金額	件数	請負金額
青森県	304	43,499	343	35,443	344	20,068	0.3	-43.4
岩手県	574	40,569	640	92,188	848	117,717	32.5	27.7
宮城県	464	84,139	432	82,656	543	107,101	25.7	29.6
秋田県	229	17,236	297	17,964	392	27,641	32.0	53.9
山形県	209	9,302	244	13,532	376	23,105	54.1	70.7
福島県	350	23,946	311	113,448	405	67,072	30.2	-40.9
合計	2,130	218,692	2,267	355,234	2,908	362,706	28.3	2.1

公共工事の前払金保証・契約保証・契約保証予約

東日本建設業保証株式会社

秋 田 支 店

〒010-0951 秋田市山王 4-3-10 秋田県建設業会館別館

TEL : 018-863-1000 FAX : 0120-027-623

ホームページアドレス <http://www.ejcs.co.jp>

