

秋田県内の公共工事動向

平成26年2月分



平成26年3月

東日本建設業保証株式会社

秋田支店

目 次

I 概 況	P. 1
-------	------

II 発注者別保証取扱高

1. 国	P. 3
2. 独立行政法人等	P. 4
3. 県	P. 5
4. 市町村	P. 7
5. 地方公社	P. 8
6. その他	P. 8

《表の見方》

☆実績数値は工事場所(秋田県内)ベースのものです。

☆対前年度伸率は円単位の数値で算出したものです。

I 概 況

件数216.7%増、請負金額62.7%増

[当 月]

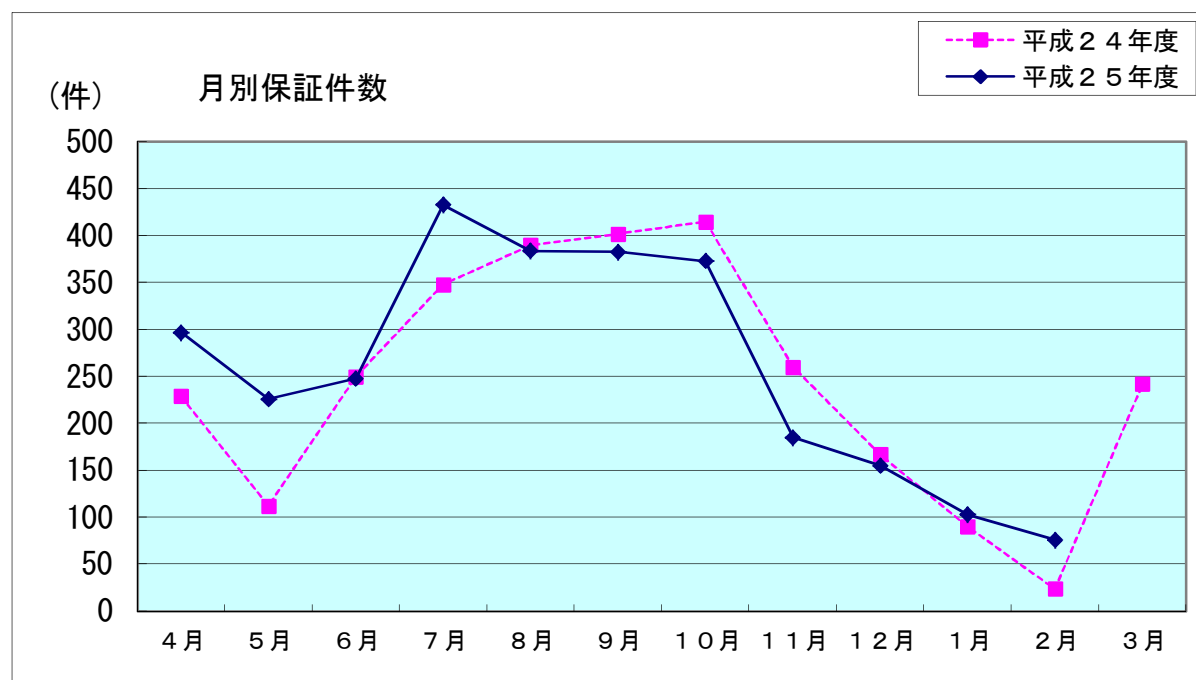
(金額単位：百万円)

発注者	区分	26年 2月		25年 2月		対前年度伸率(%)	
		件数	請負金額	件数	請負金額	件数	請負金額
国		6	733	3	743	100.0	-1.3
独立行政法人等		0	0	0	0	—	—
県		26	673	8	251	225.0	167.4
市町村		43	706	10	206	330.0	241.8
地方公社		0	0	0	0	—	—
*その他		1	85	3	150	-66.7	-42.8
合計		76	2,198	24	1,351	216.7	62.7

※国、独立行政法人等、地方公共団体を除く国土交通大臣が指定する指定公共工事の発注者を指します。

平成26年2月の保証取扱高は、国・その他で減少したものの、市町村・県で増加した。

全体では、件数で52件、請負金額で8億円余の増加となった。



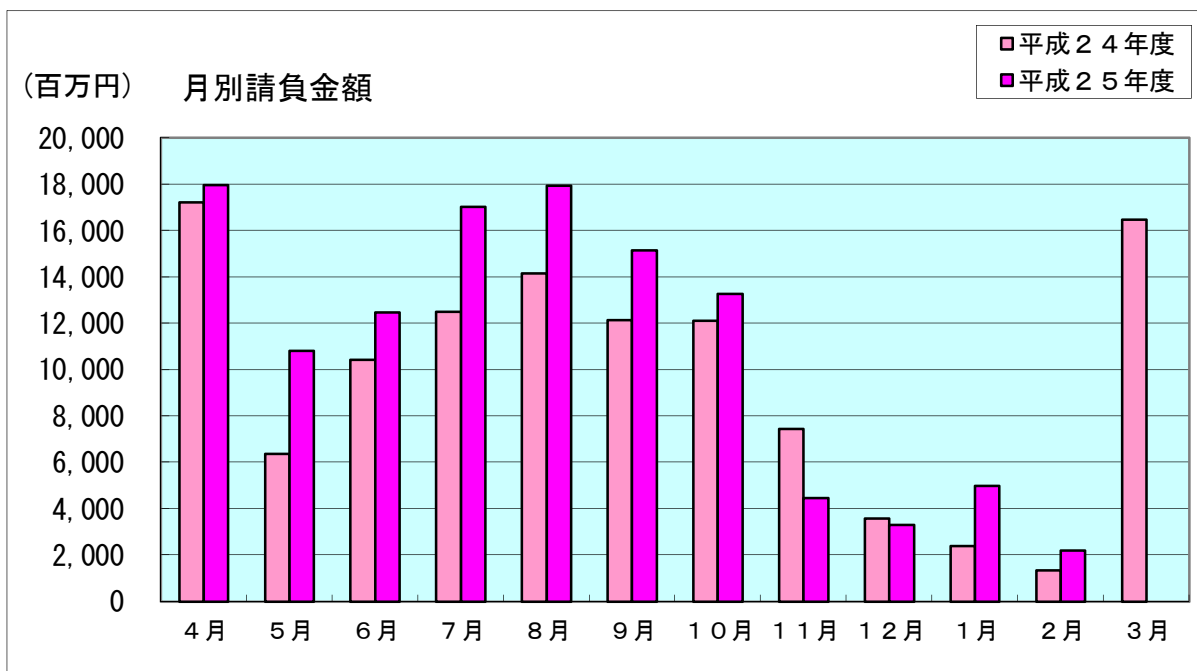
[累 計]

(金額単位：百万円)

発注者	区分	25年度		24年度		対前年度伸率(%)	
		件数	請負金額	件数	請負金額	件数	請負金額
国		406	33,179	334	23,198	21.6	43.0
独立行政法人等		31	4,750	27	3,235	14.8	46.8
県		1,329	41,303	1,397	37,593	-4.9	9.9
市町村		1,071	37,210	886	32,971	20.9	12.9
地方公社		0	0	3	32	—	—
*その他		26	3,156	40	2,680	-35.0	17.8
合 計		2,863	119,599	2,687	99,710	6.6	19.9

平成26年2月末現在の保証取扱高は、前年同期と比較して、地方公社を除く全ての発注者で増加している。

全体では、件数で176件、請負金額で198億円余の増加となっている。



Ⅱ 発注者別保証取扱高

1. 国

[当 月]

(金額単位：百万円)

発注者	区分	26年 2月		25年 2月		対前年度伸率(%)	
		件数	請負金額	件数	請負金額	件数	請負金額
	内閣府	0	0	0	0	—	—
	防衛省	0	0	0	0	—	—
	財務省	0	0	0	0	—	—
	農林水産省	2	13	0	0	—	—
	国土交通省	4	720	3	743	33.3	-3.1
	最高裁判所	0	0	0	0	—	—
	合計	6	733	3	743	100.0	-1.3

前年同月と比較して、農林水産省で増加したものの、国土交通省で減少した。

全体では、件数で3件増加したものの、請負金額で9百万円余の減少となった。

なお、請負金額3億円以上の大型工事の取扱はなかった。

[累 計]

(金額単位：百万円)

発注者	区分	25年度		24年度		対前年度伸率(%)	
		件数	請負金額	件数	請負金額	件数	請負金額
	内閣府	0	0	2	23	—	—
	防衛省	0	27	2	79	—	-64.9
	財務省	0	0	1	9	—	—
	農林水産省	152	4,695	122	3,156	24.6	48.8
	国土交通省	252	28,397	207	19,929	21.7	42.5
	最高裁判所	1	51	0	0	—	—
	環境省	1	5	0	0	—	—
	合計	406	33,179	334	23,198	21.6	43.0

前年同期と比較して、農林水産省・国土交通省で大幅に増加している。

全体では、件数で72件、請負金額で99億円余の増加となっている。

2. 独立行政法人等

[当 月]

(金額単位：百万円)

発注者	区分	26年 2月		25年 2月		対前年度伸率(%)	
		件数	請負金額	件数	請負金額	件数	請負金額
国立大学法人		0	0	0	0	—	—
東日本高速道路(株)		0	0	0	0	—	—
高齢・障害・求職者雇用支援機構		0	0	0	0	—	—
その他の独立行政法人		0	0	0	0	—	—
合計		0	0	0	0	—	—

当月の取扱はなかった。

[累 計]

(金額単位：百万円)

発注者	区分	25年度		24年度		対前年度伸率(%)	
		件数	請負金額	件数	請負金額	件数	請負金額
国立大学法人		24	3,880	16	2,333	50.0	66.3
東日本高速道路(株)		7	869	8	817	-12.5	6.3
宇宙航空研究開発機構		0	0	1	27	—	—
高齢・障害・求職者雇用支援機構		0	0	1	17	—	—
その他の独立行政法人		0	0	1	38	—	—
合計		31	4,750	27	3,235	14.8	46.8

前年同期と比較して、全体では、件数で4件、請負金額で15億円余の増加となっている。

3. 県

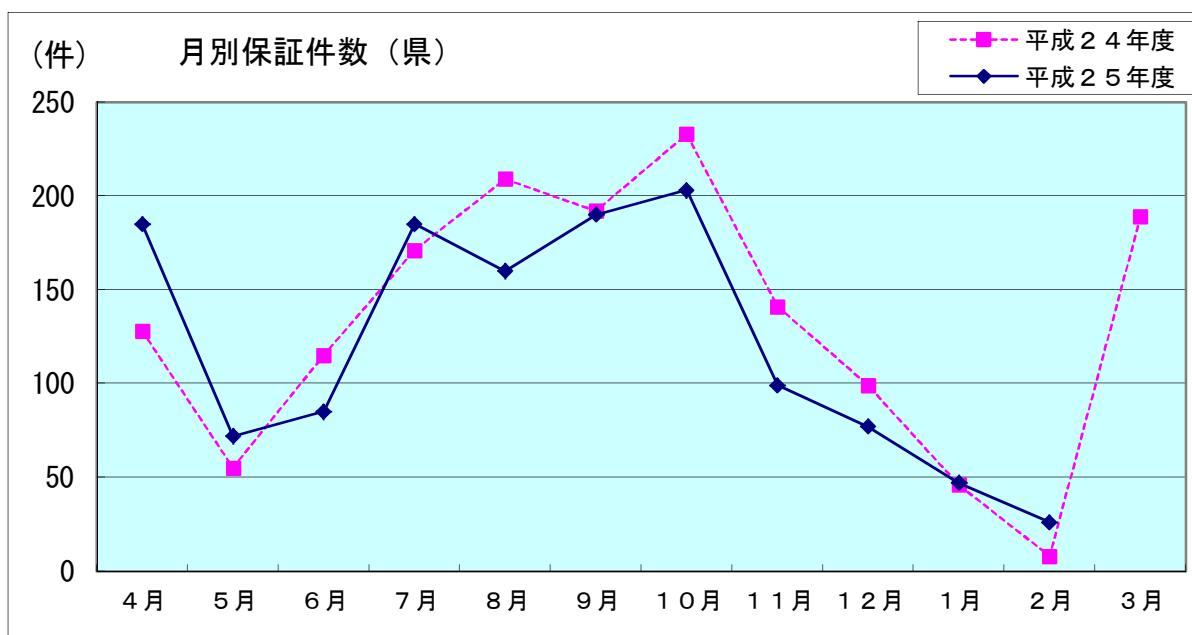
[当 月]

(金額単位：百万円)

発注者	区分	26年 2月		25年 2月		対前年度伸率(%)	
		件数	請負金額	件数	請負金額	件数	請負金額
建設部		24	621	4	102	500.0	503.9
農林水産部		2	51	4	148	-50.0	-65.5
教育庁		0	0	0	0	—	—
警察本部		0	0	0	0	—	—
生活環境部		0	0	0	0	—	—
産業労働部		0	0	0	0	—	—
出納局		0	0	0	0	—	—
総務部		0	0	0	0	—	—
観光文化スポーツ部		0	0	0	0	—	—
合計		26	673	8	251	225.0	167.4

前年同月と比較して、農林水産部で減少したものの、建設部で増加した。

全体では、件数で18件、請負金額で4億円余の増加となった。
 なお、請負金額3億円以上の大型工事の取扱はなかった。



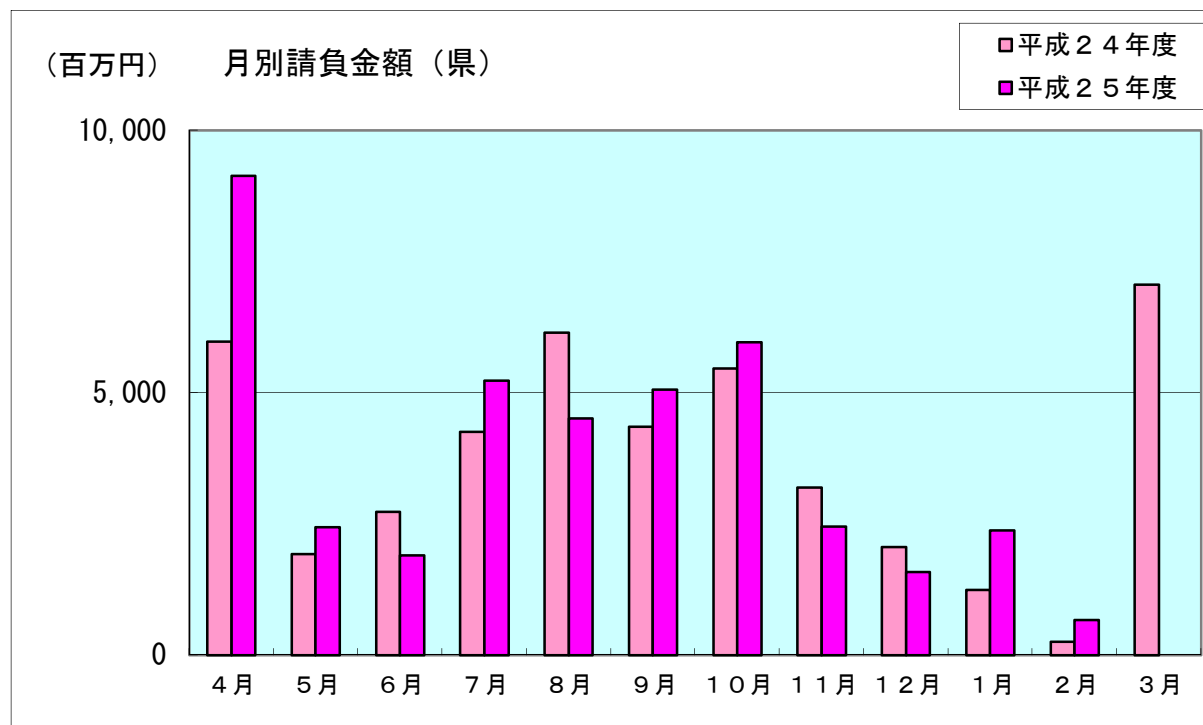
[累 計]

(金額単位：百万円)

発注者	区分	25年度		24年度		対前年度伸率(%)	
		件数	請負金額	件数	請負金額	件数	請負金額
建設部		904	23,191	957	22,257	-5.5	4.2
農林水産部		355	12,516	352	10,662	0.9	17.4
教育庁		31	3,261	43	3,454	-27.9	-5.6
警察本部		14	937	18	248	-22.2	276.8
生活環境部		2	24	9	243	-77.8	-90.1
産業労働部		21	650	12	200	75.0	224.5
出納局		1	5	0	0	—	—
総務部		1	716	0	0	—	—
観光文化スポーツ部		0	0	6	526	—	—
合計		1,329	41,303	1,397	37,593	-4.9	9.9

前年同期と比較して、観光文化スポーツ部・生活環境部・教育庁で減少しているものの、それ以外で増加している。

全体では、件数で68件減少しているものの、請負金額で37億円余の増加となっている。



4. 市町村

[当 月]

当月は、件数で43件、請負金額で7億円余の取扱となった。
前年同月と比較して、横手市・仙北市・三種町で減少したものの、
秋田市・大館市等で増加した。

全体では、件数で33件、請負金額で4億円余の増加となった。
なお、請負金額3億円以上の大型工事の取扱はなかった。

[累 計]

(金額単位：百万円)

発注者	区分	25年度		24年度		対前年度伸率(%)	
		件数	請負金額	件数	請負金額	件数	請負金額
市	秋田市	218	9,258	203	8,046	7.4	15.1
	能代市	83	1,707	67	1,609	23.9	6.1
	大館市	90	2,479	41	1,497	119.5	65.6
	横手市	53	2,112	63	4,758	-15.9	-55.6
	男鹿市	21	1,231	22	1,510	-4.5	-18.5
	湯沢市	75	4,824	50	1,745	50.0	176.5
	鹿角市	65	1,362	26	848	150.0	60.7
	由利本荘市	87	4,476	91	4,101	-4.4	9.1
	潟上市	0	0	0	0	—	—
	大仙市	88	1,868	73	1,739	20.5	7.4
	北秋田市	32	1,106	17	1,152	88.2	-4.0
	にかほ市	8	475	3	86	166.7	449.5
	仙北市	55	694	60	627	-8.3	10.8
鹿角	小坂町	15	534	17	1,140	-11.8	-53.1
北秋田	上小阿仁村	4	41	10	198	-60.0	-79.0
山本	藤里町	7	129	5	120	40.0	7.1
	三種町	29	739	22	522	31.8	41.6
	八峰町	31	1,696	36	611	-13.9	177.5
南秋田	五城目町	24	385	8	123	200.0	211.7
	八郎潟町	1	11	1	10	0.0	10.0
	井川町	9	313	0	0	—	—
	大潟村	10	217	9	188	11.1	15.1
仙北	美郷町	32	781	25	1,355	28.0	-42.3
雄勝	羽後町	12	206	16	371	-25.0	-44.4
	東成瀬村	22	556	21	603	4.8	-7.8
合 計		1,071	37,210	886	32,971	20.9	12.9

2月末現在の前払制度実施率は96.0%(12市12町村/13市12町村)となっている。

5. 地方公社

[当 月]

当月の取扱は無かった。

[累 計]

(金額単位：百万円)

区分	25年度		24年度		対前年度伸率(%)	
	件数	請負金額	件数	請負金額	件数	請負金額
発注者						
その他の地方公社	0	0	3	32	-	-
合 計	0	0	3	32	-	-

当年度の取扱は無しとなっている。

6. その他

(国、独立行政法人等、地方公共団体を除く国土交通大臣が指定する指定公共工事の発注者を指します)

[当 月]

全体では、件数で1件、請負金額で85百万円余の取扱となった。
なお、請負金額3億円以上の大型工事の取扱はなかった。

[累 計]

(金額単位：百万円)

区分	25年度		24年度		対前年度伸率(%)	
	件数	請負金額	件数	請負金額	件数	請負金額
発注者						
その他の事務組合	5	1,084	1	42	400.0	2,443.5
社会福祉法人	9	1,249	5	209	80.0	495.8
その他の補助法人	2	78	2	180	0.0	-56.4
日本下水道事業団	6	272	12	394	-50.0	-30.8
地方独立行政法人 (公立大学法人)	1	105	3	624	-66.7	-83.2
その他の出資法人	2	104	4	60	-50.0	72.2
警察共済組合	0	0	1	121	-	-
土地改良区	1	260	11	1,039	-90.9	-74.9
日本郵便(株)	0	0	1	6	-	-
合 計	26	3,156	40	2,680	-35.0	17.8

前年同期と比較して、件数で14件減少しているものの、請負金額で4億円余の増加となっている。

秋田県の部局別等前払金保証取扱高 【平成26年2月末累計】

（金額単位：円）

区分 発注者名	平成25年度		平成24年度		対前年度伸率	
	件数	請負金額	件数	請負金額	件数	請負金額
建設部	15	1,555,019,750	21	2,047,787,905	-28.6%	-24.1%
農林水産部	1	10,395,000	2	241,605,000	-50.0%	-95.7%
総務部	1	716,434,000	0	0	—	—
企画振興部	0	0	0	0	—	—
生活環境部	2	24,150,000	9	243,166,950	-77.8%	-90.1%
健康福祉部	0	0	0	0	—	—
産業労働部	11	549,904,470	5	122,943,450	120.0%	347.3%
観光文化スポーツ部	0	0	6	526,639,050	—	—
警察本部	14	937,200,450	18	248,712,050	-22.2%	276.8%
教育庁	15	2,617,515,600	23	2,773,870,200	-34.8%	-5.6%
出納局	1	5,880,000	0	0	—	—
秋田県知事 一計一①	60	6,416,499,270	84	6,204,724,605	-28.6%	3.4%
秋田地域振興局（建設部）	128	3,104,913,945	169	4,283,629,100	-24.3%	-27.5%
（農林水産部）	43	2,057,016,150	59	1,776,112,800	-27.1%	15.8%
（その他）	6	169,499,400	6	305,043,900	0.0%	-44.4%
小計	177	5,331,429,495	234	6,364,785,800	-24.4%	-16.2%
鹿角地域振興局（建設部）	75	1,996,565,550	82	1,912,281,000	-8.5%	4.4%
（農林水産部）	24	523,744,200	32	1,029,593,250	-25.0%	-49.1%
（その他）	0	0	0	0	—	—
小計	99	2,520,309,750	114	2,941,874,250	-13.2%	-14.3%
北秋田地域振興局（建設部）	113	2,415,717,000	119	2,633,055,700	-5.0%	-8.3%
（農林水産部）	23	707,341,950	30	824,373,900	-23.3%	-14.2%
（その他）	6	365,158,500	5	101,532,900	20.0%	259.6%
小計	142	3,488,217,450	154	3,558,962,500	-7.8%	-2.0%
山本地域振興局（建設部）	96	2,693,178,600	90	2,110,489,856	6.7%	27.6%
（農林水産部）	45	2,057,486,550	39	1,425,604,950	15.4%	44.3%
（その他）	0	0	0	0	—	—
小計	141	4,750,665,150	129	3,536,094,806	9.3%	34.3%
由利地域振興局（建設部）	105	2,828,679,000	120	3,014,220,550	-12.5%	-6.2%
（農林水産部）	63	2,334,049,200	45	1,342,452,562	40.0%	73.9%
（その他）	0	0	0	0	—	—
小計	168	5,162,728,200	165	4,356,673,112	1.8%	18.5%
仙北地域振興局（建設部）	152	3,297,197,500	167	2,821,779,250	-9.0%	16.8%
（農林水産部）	77	2,382,133,105	79	2,473,053,345	-2.5%	-3.7%
（その他）	0	0	0	0	—	—
小計	229	5,679,330,605	246	5,294,832,595	-6.9%	7.3%
平鹿地域振興局（建設部）	88	1,803,578,700	75	1,164,172,800	17.3%	54.9%
（農林水産部）	43	1,181,664,750	42	902,527,500	2.4%	30.9%
（その他）	4	108,991,050	9	274,444,800	-55.6%	-60.3%
小計	135	3,094,234,500	126	2,341,145,100	7.1%	32.2%
雄勝地域振興局（建設部）	110	2,455,765,515	97	1,789,527,700	13.4%	37.2%
（農林水産部）	36	1,262,598,750	24	647,090,850	50.0%	95.1%
（その他）	0	0	0	0	—	—
小計	146	3,718,364,265	121	2,436,618,550	20.7%	52.6%
地域振興局 一合計一②	1,237	33,745,279,415	1,289	30,830,986,713	-4.0%	9.5%
その他 ③	32	1,141,656,390	24	557,891,250	33.3%	104.6%
合計 ①+②+③	1,329	41,303,435,075	1,397	37,593,602,568	-4.9%	9.9%