

秋田県内の公共工事動向

平成25年12月分



平成26年1月

東日本建設業保証株式会社

秋田支店

目 次

I 概 況	P. 1
II 発注者別保証取扱高	
1. 国	P. 3
2. 独立行政法人等	P. 4
3. 県	P. 5
4. 市町村	P. 7
5. 地方公社	P. 8
6. その他	P. 8

《表の見方》

☆実績数値は工事場所(秋田県内)ベースのものです。

☆対前年度伸率は円単位の数値で算出したものです。

I 概 況

件数7.2%減、請負金額7.6%減

[当 月]

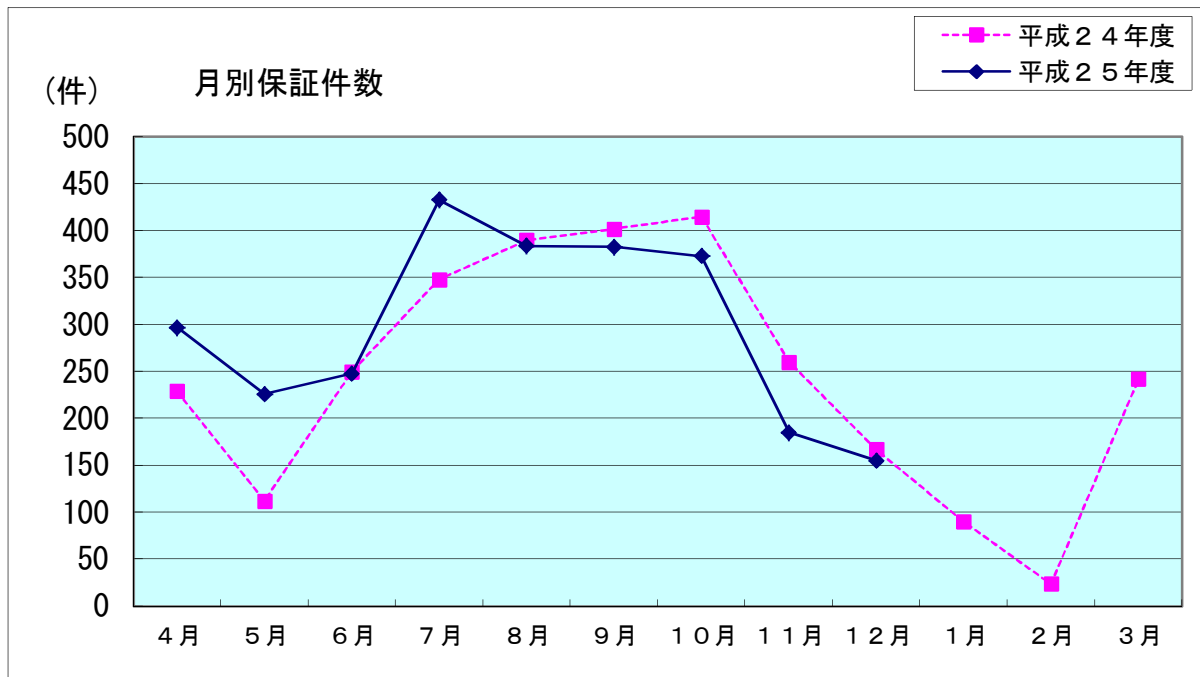
(金額単位：百万円)

発注者	区分	25年12月		24年12月		対前年度伸率(%)	
		件数	請負金額	件数	請負金額	件数	請負金額
国		8	334	10	621	-20.0	-46.2
独立行政法人等		1	9	0	0	—	—
県		77	1,583	99	2,058	-22.2	-23.1
市町村		69	1,370	55	827	25.5	65.5
地方公社		0	0	0	0	—	—
*その他		0	18	3	82	—	-77.7
合計		155	3,316	167	3,589	-7.2	-7.6

※国、独立行政法人等、地方公共団体を除く国土交通大臣が指定する指定公共工事の発注者を指します。

平成25年12月の保証取扱高は、市町村等で増加したものの、国・県等で減少した。

全体では、件数で12件、請負金額では2億円余の減少となった。



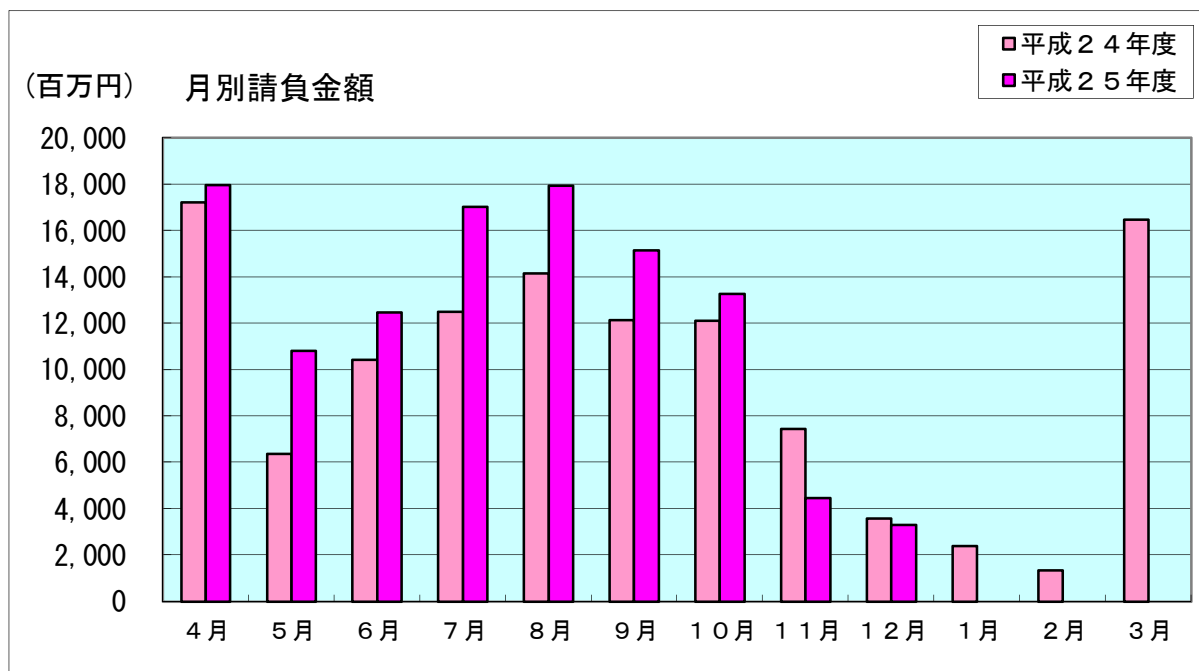
[累 計]

(金額単位：百万円)

発注者	区分	25年度		24年度		対前年度伸率(%)	
		件数	請負金額	件数	請負金額	件数	請負金額
国		396	32,049	321	22,054	23.4	45.3
独立行政法人等		29	4,608	24	3,067	20.8	50.2
県		1,256	38,251	1,343	36,098	-6.5	6.0
市町村		979	34,449	847	32,269	15.6	6.8
地方公社		0	0	3	32	—	—
*その他		24	3,056	35	2,453	-31.4	24.6
合 計		2,684	112,415	2,573	95,975	4.3	17.1

平成25年12月末現在の保証取扱高は、前年同期と比較して、地方公社を除く全ての発注者で増加している。

全体では、件数で111件、請負金額で164億円余の増加となっている。



Ⅱ 発注者別保証取扱高

1. 国

[当 月]

(金額単位：百万円)

発注者	区分	25年12月		24年12月		対前年度伸率(%)	
		件数	請負金額	件数	請負金額	件数	請負金額
内閣府		0	0	0	0	—	—
防衛省		0	0	0	0	—	—
財務省		0	0	0	0	—	—
農林水産省		4	159	3	97	33.3	64.6
国土交通省		3	122	7	524	-57.1	-76.6
最高裁判所		1	51	0	0	—	—
合計		8	334	10	621	-20.0	-46.2

前年同月と比較して、農林水産省等で増加したものの、国土交通省で減少した。

全体では、件数で2件、請負金額で2億円余の減少となった。

なお、請負金額3億円以上の大型工事の取扱はなかった。

[累 計]

(金額単位：百万円)

発注者	区分	25年度		24年度		対前年度伸率(%)	
		件数	請負金額	件数	請負金額	件数	請負金額
内閣府		0	0	2	23	—	—
防衛省		0	27	1	18	—	48.9
財務省		0	0	1	17	—	—
農林水産省		149	4,663	114	2,833	30.7	64.6
国土交通省		245	27,300	203	19,160	20.7	42.5
最高裁判所		1	51	0	0	—	—
環境省		1	5	0	0	—	—
合計		396	32,049	321	22,054	23.4	45.3

前年同期と比較して、農林水産省・国土交通省で大幅に増加している。

全体では、件数で75件、請負金額で99億円余の増加となっている。

2. 独立行政法人等

[当 月]

(金額単位：百万円)

発注者	区分	25年12月		24年12月		対前年度伸率(%)	
		件数	請負金額	件数	請負金額	件数	請負金額
国立大学法人		1	9	0	0	—	—
東日本高速道路(株)		0	0	0	0	—	—
高齢・障害・求職者雇用支援機構		0	0	0	0	—	—
その他の独立行政法人		0	0	0	0	—	—
合計		1	9	0	0	—	—

当月は、国立大学法人1件のみの取扱であった。

[累 計]

(金額単位：百万円)

発注者	区分	25年度		24年度		対前年度伸率(%)	
		件数	請負金額	件数	請負金額	件数	請負金額
国立大学法人		23	3,796	15	2,315	53.3	64.0
東日本高速道路(株)		6	812	6	668	0.0	21.5
宇宙航空研究開発機構		0	0	1	27	—	—
高齢・障害・求職者雇用支援機構		0	0	1	17	—	—
その他の独立行政法人		0	0	1	38	—	—
合計		29	4,608	24	3,067	20.8	50.2

前年同期と比較して、全体では、件数で5件、請負金額で15億円余の増加となっている。

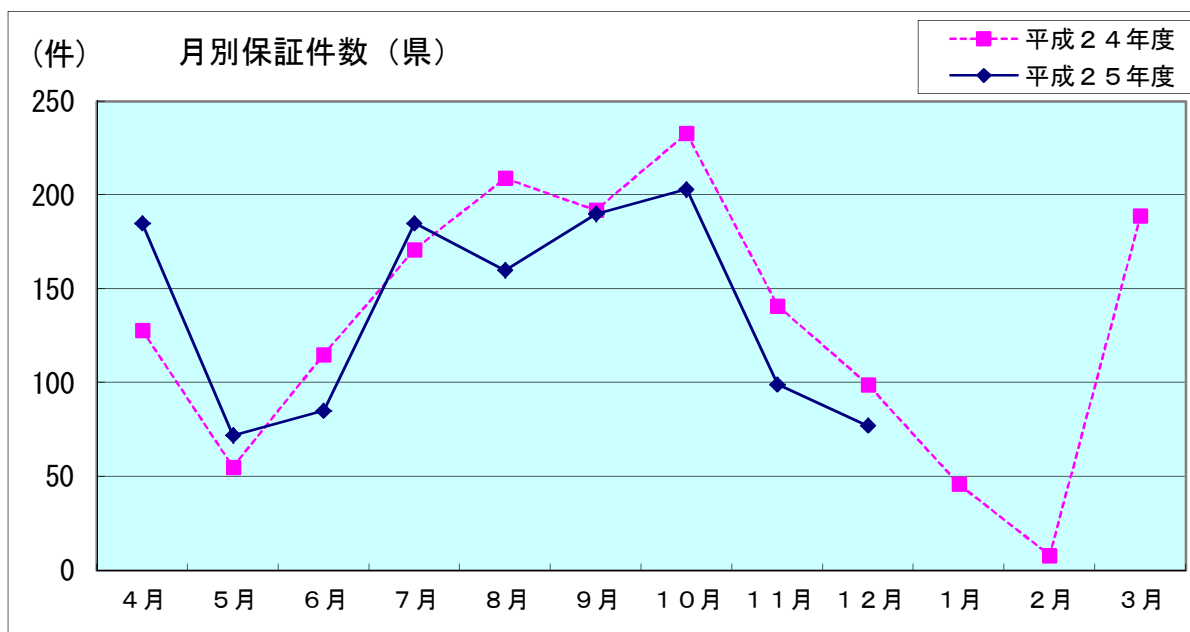
3. 県

[当 月]

(金額単位：百万円)

発注者	区分	25年12月		24年12月		対前年度伸率(%)	
		件数	請負金額	件数	請負金額	件数	請負金額
建設部		53	957	66	1,179	-19.7	-18.8
農林水産部		22	593	30	795	-26.7	-25.4
教育庁		0	0	1	35	—	—
警察本部		1	27	2	48	-50.0	-44.4
生活環境部		0	0	0	0	—	—
産業労働部		0	0	0	0	—	—
出納局		1	5	0	0	—	—
観光文化スポーツ部		0	0	0	0	—	—
合計		77	1,583	99	2,058	-22.2	-23.1

前年同月と比較して、建設部・農林水産部等で減少した。
 全体では、件数で22件、請負金額で4億円余の減少となった。
 なお、請負金額3億円以上の大型工事の取扱は無かった。



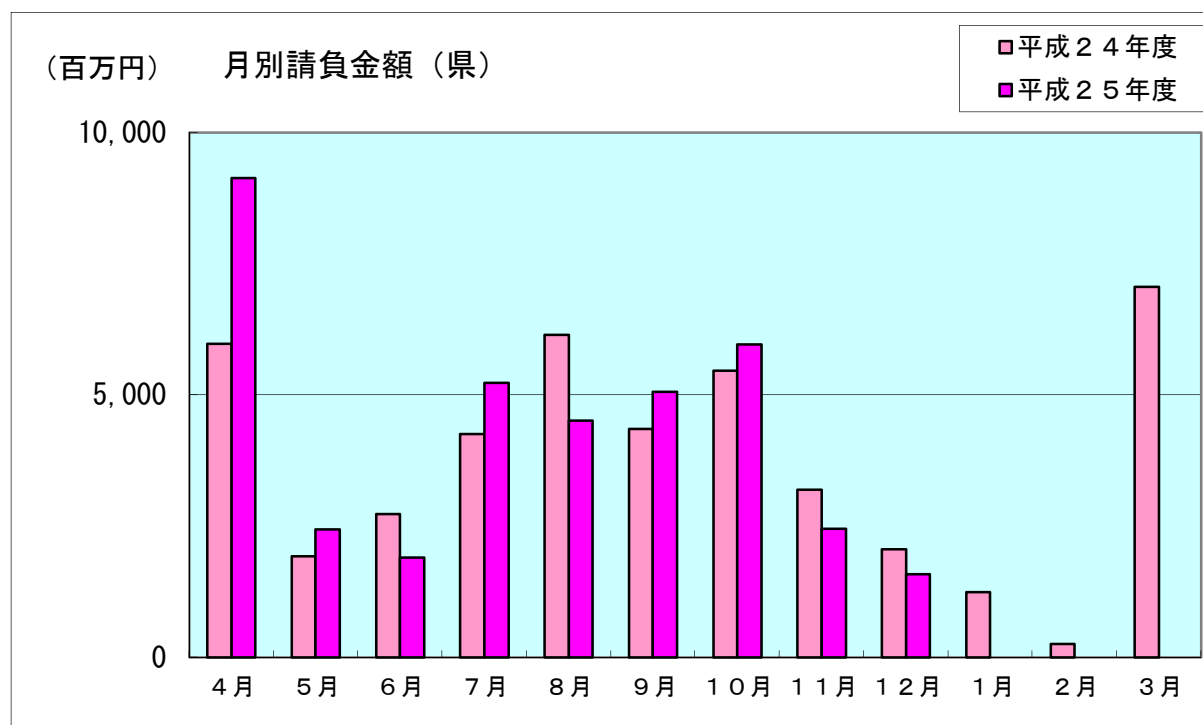
[累 計]

(金額単位：百万円)

発注者	区分	25年度		24年度		対前年度伸率(%)	
		件数	請負金額	件数	請負金額	件数	請負金額
建設部		846	21,285	922	21,210	-8.2	0.4
農林水産部		343	12,112	335	10,225	2.4	18.5
教育庁		31	3,261	41	3,444	-24.4	-5.3
警察本部		14	937	18	248	-22.2	276.8
生活環境部		2	24	9	243	-77.8	-90.1
産業労働部		19	625	12	200	58.3	212.0
出納局		1	5	0	0	—	—
観光文化スポーツ部		0	0	6	526	—	—
合計		1,256	38,251	1,343	36,098	-6.5	6.0

前年同期と比較して、観光文化スポーツ部等で減少しているものの、農林水産部・警察本部等で増加している。

全体では、件数で87件減少しているものの、請負金額で21億円余の増加となっている。



4. 市町村

[当 月]

当月は、件数で69件、請負金額で13億円余の取扱となった。
前年同月と比較して、横手市・東成瀬村等で減少したものの、秋田市・大館市・北秋田市等で増加した。

全体では、件数で14件、請負金額で5億円余の増加となった。
なお、請負金額3億円以上の大型工事の取扱はなかった。

[累 計]

(金額単位：百万円)

発注者	区分	25年度		24年度		対前年度伸率(%)	
		件数	請負金額	件数	請負金額	件数	請負金額
市	秋田市	202	7,485	193	7,888	4.7	-5.1
	能代市	84	1,756	61	1,507	37.7	16.5
	大館市	59	1,970	41	1,497	43.9	31.6
	横手市	51	2,106	60	4,720	-15.0	-55.4
	男鹿市	20	1,225	21	1,389	-4.8	-11.8
	湯沢市	70	4,704	49	1,743	42.9	169.8
	鹿角市	54	1,288	26	848	107.7	51.9
	由利本荘市	81	4,372	90	4,054	-10.0	7.8
	潟上市	0	0	0	0	—	—
	大仙市	83	1,820	71	1,727	16.9	5.4
	北秋田市	26	1,031	17	1,152	52.9	-10.5
	にかほ市	8	475	3	86	166.7	449.5
	仙北市	50	657	51	470	-2.0	39.9
鹿角	小坂町	15	534	17	1,140	-11.8	-53.1
北秋田	上小阿仁村	4	41	10	198	-60.0	-79.0
山	藤里町	5	99	5	120	0.0	-17.8
	三種町	29	739	21	512	38.1	44.3
	八峰町	31	1,696	34	573	-8.8	195.8
南秋田	五城目町	24	385	8	123	200.0	211.7
	八郎潟町	1	11	1	10	0.0	10.0
	井川町	9	313	0	0	—	—
	大潟村	10	217	9	188	11.1	15.1
仙北	美郷町	30	763	25	1,355	20.0	-43.7
雄勝	羽後町	11	195	14	360	-21.4	-45.6
	東成瀬村	22	556	20	599	10.0	-7.2
合 計		979	34,449	847	32,269	15.6	6.8

12月末現在の前払制度実施率は96.0%(12市12町村/13市12町村)となっている。

5. 地方公社

[当 月]

当月の取扱は無かった。

[累 計]

(金額単位：百万円)

区分	25年度		24年度		対前年度伸率(%)	
	件数	請負金額	件数	請負金額	件数	請負金額
発注者						
その他の地方公社	0	0	3	32	-	-
合 計	0	0	3	32	-	-

前年同期と比較して、件数で3件、請負金額で32百万円余の減少となっている。

6. その他

(国、独立行政法人等、地方公共団体を除く国土交通大臣が指定する指定公共工事の発注者を指します)

[当 月]

全体では、件数で新規1件・取消1件、請負金額で18百万円余の取扱となった。

なお、請負金額3億円以上の大型工事の取扱はなかった。

[累 計]

(金額単位：百万円)

区分	25年度		24年度		対前年度伸率(%)	
	件数	請負金額	件数	請負金額	件数	請負金額
発注者						
その他の事務組合	5	1,084	1	42	400.0	2,443.5
社会福祉法人	8	1,235	5	209	60.0	489.0
その他の補助法人	2	78	2	180	0.0	-56.4
日本下水道事業団	5	187	7	167	-28.6	11.7
地方独立行政法人 (公立大学法人)	1	105	3	624	-66.7	-83.2
その他の出資法人	2	104	4	60	-50.0	72.2
警察共済組合	0	0	1	121	-	-
土地改良区	1	260	11	1,039	-90.9	-74.9
日本郵便(株)	0	0	1	6	-	-
合 計	24	3,056	35	2,453	-31.4	24.6

前年同期と比較して、件数で11件減少しているものの、請負金額で6億円余の増加となっている。

秋田県の部局別等前払金保証取扱高

【平成25年度 第3四半期累計】

(金額単位:円)

区分 発注者名	平成25年度		平成24年度		対前年度伸率	
	件数	請負金額	件数	請負金額	件数	請負金額
建設部	14	1,440,019,750	21	2,047,787,905	-33.3%	-29.7%
農林水産部	1	10,395,000	2	241,605,000	-50.0%	-95.7%
総務部	0	0	0	0	-	-
企画振興部	0	0	0	0	-	-
生活環境部	2	24,150,000	9	243,166,950	-77.8%	-90.1%
健康福祉部	0	0	0	0	-	-
産業労働部	10	536,351,550	5	122,943,450	100.0%	336.3%
観光文化スポーツ部	0	0	6	526,639,050	-	-
警察本部	14	937,200,450	18	248,712,050	-22.2%	276.8%
教育庁	15	2,617,515,600	23	2,773,870,200	-34.8%	-5.6%
出納局	1	5,880,000	0	0	-	-
秋田県知事 一計一①	57	5,571,512,350	84	6,204,724,605	-32.1%	-10.2%
秋田地域振興局(建設部)	125	3,071,681,445	159	3,948,022,550	-21.4%	-22.2%
(農林水産部)	40	1,992,279,450	52	1,510,756,800	-23.1%	31.9%
(その他)	6	169,499,400	5	301,507,500	20.0%	-43.8%
小計	171	5,233,460,295	216	5,760,286,850	-20.8%	-9.1%
鹿角地域振興局(建設部)	65	1,705,904,550	80	1,884,298,500	-18.8%	-9.5%
(農林水産部)	21	478,972,200	32	1,029,593,250	-34.4%	-53.5%
(その他)	0	0	0	0	-	-
小計	86	2,184,876,750	112	2,913,891,750	-23.2%	-25.0%
北秋田地域振興局(建設部)	99	2,134,270,800	115	2,612,471,500	-13.9%	-18.3%
(農林水産部)	22	678,046,950	28	791,130,900	-21.4%	-14.3%
(その他)	6	365,158,500	5	101,532,900	20.0%	259.6%
小計	127	3,177,476,250	148	3,505,135,300	-14.2%	-9.3%
山本地域振興局(建設部)	86	2,396,238,600	85	1,870,848,356	1.2%	28.1%
(農林水産部)	45	2,057,486,550	38	1,397,569,950	18.4%	47.2%
(その他)	0	0	0	0	-	-
小計	131	4,453,725,150	123	3,268,418,306	6.5%	36.3%
由利地域振興局(建設部)	100	2,665,954,200	114	2,741,651,050	-12.3%	-2.8%
(農林水産部)	59	2,080,663,200	44	1,337,864,062	34.1%	55.5%
(その他)	0	0	0	0	-	-
小計	159	4,746,617,400	158	4,079,515,112	0.6%	16.4%
仙北地域振興局(建設部)	143	2,927,171,200	162	2,706,826,300	-11.7%	8.1%
(農林水産部)	76	2,370,572,605	75	2,426,681,145	1.3%	-2.3%
(その他)	0	0	0	0	-	-
小計	219	5,297,743,805	237	5,133,507,445	-7.6%	3.2%
平鹿地域振興局(建設部)	86	1,781,155,950	74	1,159,144,350	16.2%	53.7%
(農林水産部)	43	1,181,664,750	41	882,310,800	4.9%	33.9%
(その他)	4	108,991,050	8	267,672,300	-50.0%	-59.3%
小計	133	3,071,811,750	123	2,309,127,450	8.1%	33.0%
雄勝地域振興局(建設部)	107	2,168,616,765	95	1,758,552,700	12.6%	23.3%
(農林水産部)	36	1,262,598,750	23	607,736,850	56.5%	107.8%
(その他)	0	0	0	0	-	-
小計	143	3,431,215,515	118	2,366,289,550	21.2%	45.0%
地域振興局 一合計一②	1,169	31,596,926,915	1,235	29,336,171,763	-5.3%	7.7%
その他 ③	30	1,083,263,790	24	557,891,250	25.0%	94.2%
合計 ①+②+③	1,256	38,251,703,055	1,343	36,098,787,618	-6.5%	6.0%