

秋田県内の公共工事動向

平成25年11月分



平成25年12月

東日本建設業保証株式会社

秋田支店

目 次

I 概 況	P. 1
-------	------

II 発注者別保証取扱高

1. 国	P. 3
2. 独立行政法人等	P. 4
3. 県	P. 5
4. 市町村	P. 7
5. 地方公社	P. 8
6. その他	P. 8

《表の見方》

☆実績数値は工事場所(秋田県内)ベースのものです。

☆対前年度伸率は円単位の数値で算出したものです。

I 概 況

件数28.8%減、請負金額40.2%減

[当 月]

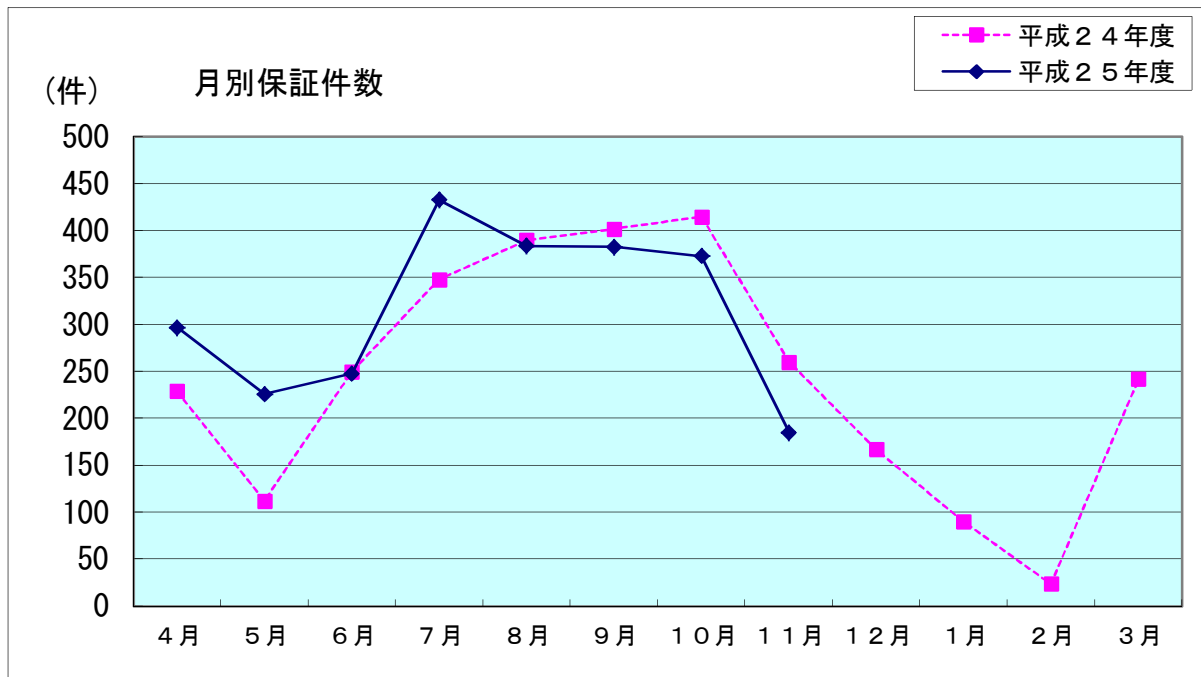
(金額単位：百万円)

発注者	区分	25年11月		24年11月		対前年度伸率(%)	
		件数	請負金額	件数	請負金額	件数	請負金額
国		12	220	34	2,292	-64.7	-90.4
独立行政法人等		4	321	2	86	100.0	271.8
県		99	2,453	141	3,194	-29.8	-23.2
市町村		68	1,290	76	1,467	-10.5	-12.1
地方公社		0	0	0	0	—	—
*その他		2	169	7	410	-71.4	-58.7
合計		185	4,455	260	7,452	-28.8	-40.2

※国、独立行政法人等、地方公共団体を除く国土交通大臣が指定する指定公共工事の発注者を指します。

平成25年11月の保証取扱高は、独立行政法人等以外の全ての発注者で減少した。

全体では、件数で75件、請負金額では29億円余の減少となった。



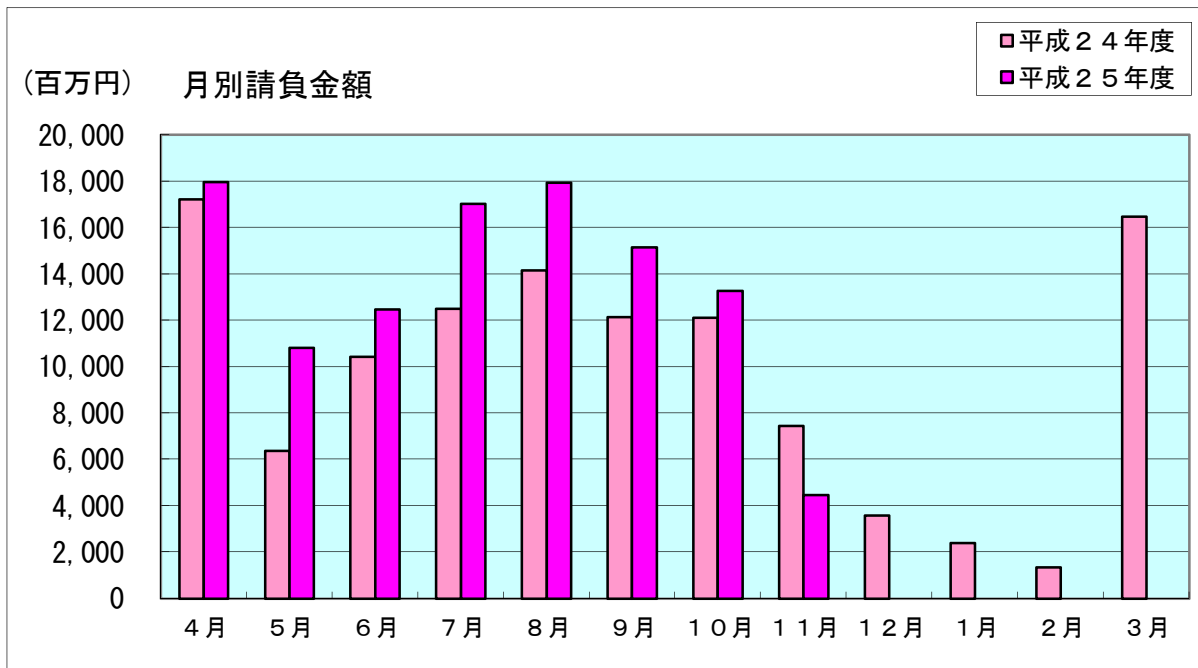
[累 計]

(金額単位：百万円)

発注者	区分	25年度		24年度		対前年度伸率(%)	
		件数	請負金額	件数	請負金額	件数	請負金額
国		388	31,715	311	21,432	24.8	48.0
独立行政法人等		28	4,599	24	3,067	16.7	49.9
県		1,179	36,667	1,244	34,040	-5.2	7.7
市町村		910	33,079	792	31,442	14.9	5.2
地方公社		0	0	3	32	—	—
*その他		24	3,037	32	2,371	-25.0	28.1
合 計		2,529	109,099	2,406	92,386	5.1	18.1

平成25年11月末現在の累計保証取扱高は、前年同期と比較して、地方公社を除く全ての発注者で増加している。

全体では、件数で123件、請負金額で167億円余の増加となっている。



Ⅱ 発注者別保証取扱高

1. 国

[当 月]

(金額単位：百万円)

発注者	区分	25年11月		24年11月		対前年度伸率(%)	
		件数	請負金額	件数	請負金額	件数	請負金額
内閣府		0	0	1	4	—	—
防衛省		0	0	0	0	—	—
財務省		0	0	1	17	—	—
農林水産省		7	143	14	762	-50.0	-81.2
国土交通省		5	76	18	1,508	-72.2	-94.9
環境省		0	0	0	0	—	—
合計		12	220	34	2,292	-64.7	-90.4

前年同月と比較して、国土交通省・農林水産省等で減少した。全体では、件数で22件、請負金額では20億円余の減少となった。

なお、請負金額3億円以上の大型工事の取扱はなかった。

[累 計]

(金額単位：百万円)

発注者	区分	25年度		24年度		対前年度伸率(%)	
		件数	請負金額	件数	請負金額	件数	請負金額
内閣府		0	0	2	23	—	—
防衛省		0	27	1	18	—	48.9
財務省		0	0	1	17	—	—
農林水産省		145	4,503	111	2,736	30.6	64.6
国土交通省		242	27,177	196	18,636	23.5	45.8
環境省		1	5	0	0	—	—
合計		388	31,715	311	21,432	24.8	48.0

前年同期と比較して、国土交通省、農林水産省で大幅に増加している。

全体では、件数で77件、請負金額では102億円余の増加となっている。

2. 独立行政法人等

[当 月]

(金額単位：百万円)

発注者	区分	25年11月		24年11月		対前年度伸率(%)	
		件数	請負金額	件数	請負金額	件数	請負金額
国立大学法人		4	321	1	26	300.0	1,106.3
東日本高速道路(株)		0	0	1	59	—	—
高齢・障害・求職者雇用支援機構		0	0	0	0	—	—
その他の独立行政法人		0	0	0	0	—	—
合計		4	321	2	86	100.0	271.8

前年同月と比較して、全体では件数で2件、請負金額で2億円余の増加となった。

なお、請負金額3億円以上の大型工事はなかった。

[累 計]

(金額単位：百万円)

発注者	区分	25年度		24年度		対前年度伸率(%)	
		件数	請負金額	件数	請負金額	件数	請負金額
国立大学法人		22	3,787	15	2,315	46.7	63.6
東日本高速道路(株)		6	812	6	668	0.0	21.5
宇宙航空研究開発機構		0	0	1	27	—	—
高齢・障害・求職者雇用支援機構		0	0	1	17	—	—
その他の独立行政法人		0	0	1	38	—	—
合計		28	4,599	24	3,067	16.7	49.9

前年同期と比較して、全体では、件数で4件、請負金額では15億円余の増加となっている。

3. 県

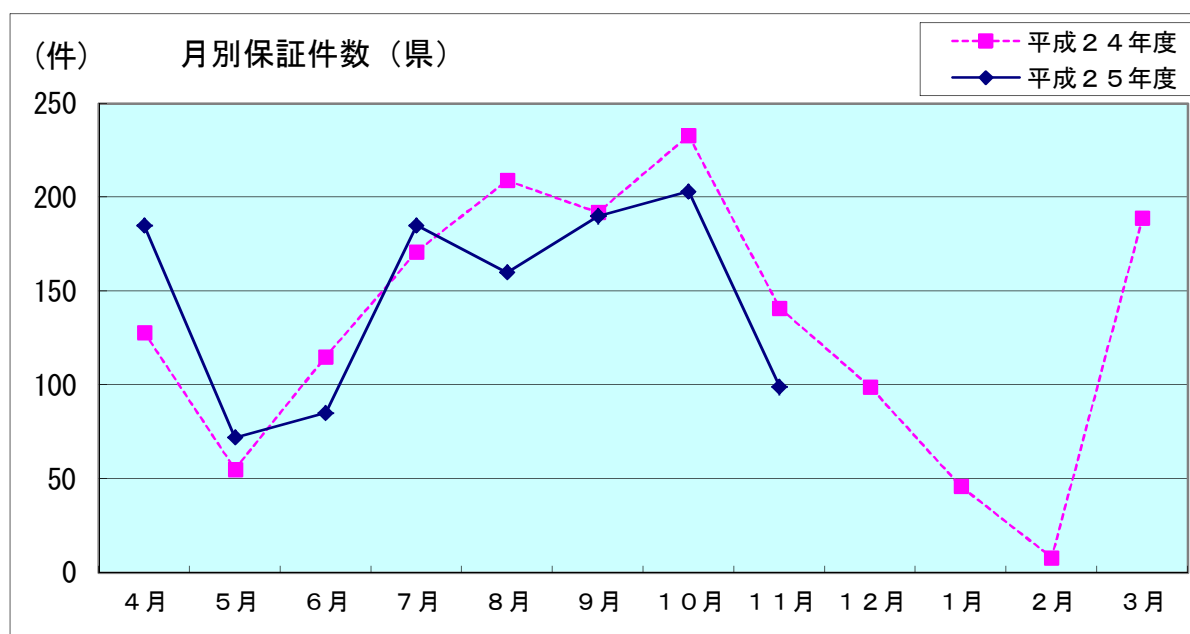
[当 月]

(金額単位：百万円)

発注者	区分	25年11月		24年11月		対前年度伸率(%)	
		件数	請負金額	件数	請負金額	件数	請負金額
建設部		66	1,277	100	1,838	-34.0	-30.5
農林水産部		31	1,041	38	1,294	-18.4	-19.5
教育庁		1	70	1	23	0.0	197.6
警察本部		0	0	1	18	—	—
生活環境部		0	0	0	0	—	—
産業労働部		1	63	1	19	0.0	224.0
観光文化スポーツ部		0	0	0	0	—	—
合計		99	2,453	141	3,194	-29.8	-23.2

前年同月と比較して、教育庁・産業労働部で増加したものの、建設部・農林水産部等で減少した。

全体では、件数で42件、請負金額では7億円余の減少となった。
 なお、請負金額3億円以上の大型工事の取扱は無かった。



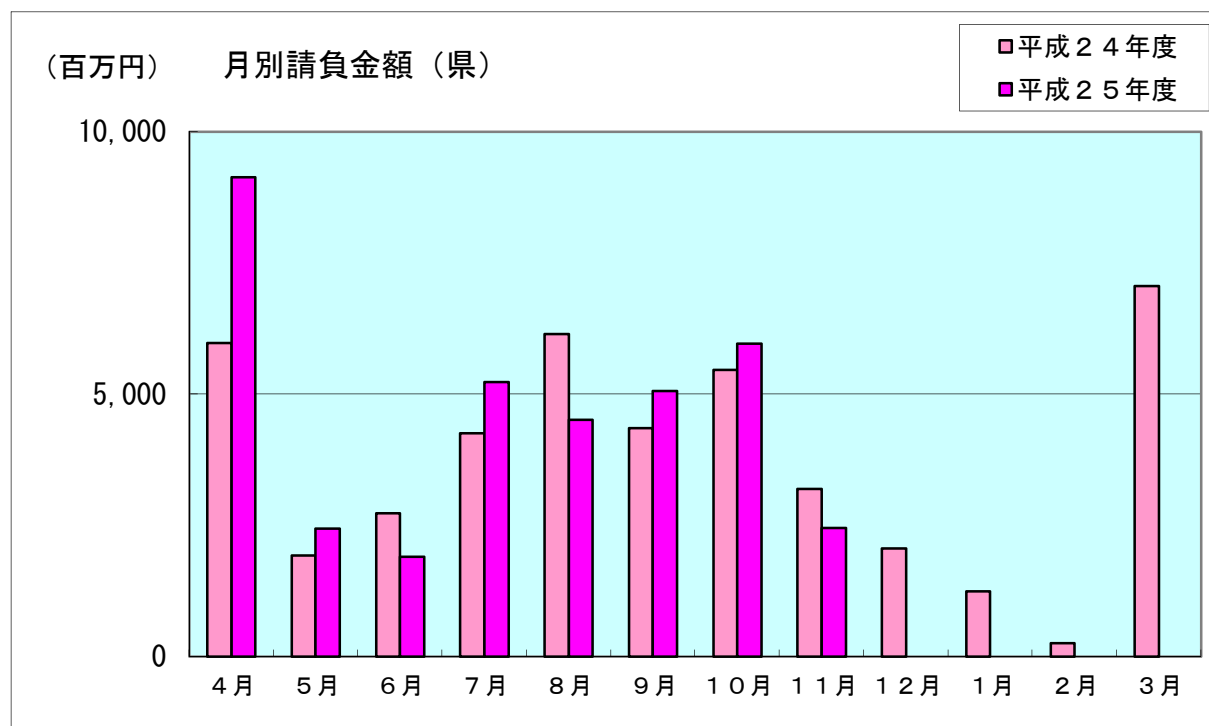
[累 計]

(金額単位：百万円)

発注者	区分	25年度		24年度		対前年度伸率(%)	
		件数	請負金額	件数	請負金額	件数	請負金額
建設部		793	20,327	856	20,030	-7.4	1.5
農林水産部		321	11,519	305	9,430	5.2	22.2
教育庁		31	3,261	40	3,409	-22.5	-4.4
警察本部		13	910	16	200	-18.8	354.9
生活環境部		2	24	9	243	-77.8	-90.1
産業労働部		19	625	12	200	58.3	212.0
観光文化スポーツ部		0	0	6	526	—	—
合計		1,179	36,667	1,244	34,040	-5.2	7.7

前年同期と比較して、観光文化スポーツ部・生活環境部等で減少しているものの、農林水産部・警察本部等で増加している。

全体では、件数で65件減少しているものの、請負金額では26億円余の増加となっている。



4. 市町村

[当 月]

当月は、件数で68件、請負金額では12億円余の取扱となった。
前年同月と比較して、大湯村・由利本荘市等で増加したものの、北秋田市・大館市等で減少した。

全体では、件数で8件、請負金額では1億円余の減少となった。
なお、請負金額3億円以上の大型工事の取扱はなかった。

[累 計]

(金額単位：百万円)

発注者	区分	25年度		24年度		対前年度伸率(%)	
		件数	請負金額	件数	請負金額	件数	請負金額
市	秋田市	186	7,056	175	7,704	6.3	-8.4
	能代市	79	1,658	56	1,446	41.1	14.7
	大館市	51	1,835	41	1,497	24.4	22.6
	横手市	51	2,106	55	4,515	-7.3	-53.3
	男鹿市	19	1,217	21	1,389	-9.5	-12.4
	湯沢市	69	4,696	49	1,743	40.8	169.3
	鹿角市	54	1,288	26	848	107.7	51.9
	由利本荘市	74	4,262	87	3,986	-14.9	6.9
	潟上市	0	0	0	0	—	—
	大仙市	78	1,753	65	1,685	20.0	4.1
	北秋田市	21	914	16	1,145	31.3	-20.1
	にかほ市	8	475	2	67	300.0	601.8
	仙北市	49	651	46	424	6.5	53.5
鹿角	小坂町	13	400	13	1,061	0.0	-62.3
北秋田	上小阿仁村	4	41	10	198	-60.0	-79.0
山本	藤里町	5	99	5	120	0.0	-17.8
	三種町	25	686	19	497	31.6	38.0
	八峰町	28	1,600	32	563	-12.5	184.1
南秋田	五城目町	15	295	8	123	87.5	139.0
	八郎潟町	1	11	1	10	0.0	10.0
	井川町	10	335	0	0	—	—
	大湯村	10	217	8	170	25.0	27.3
仙北	美郷町	28	726	24	1,347	16.7	-46.1
雄勝	羽後町	11	195	14	360	-21.4	-45.6
	東成瀬村	21	550	19	533	10.5	3.1
合 計		910	33,079	792	31,442	14.9	5.2

11月末現在の前払制度実施率は96.0%(12市12町村/13市12町村)となっている。

5. 地方公社

[当 月]

当月の取扱は無かった。

[累 計]

(金額単位：百万円)

区分	25年度		24年度		対前年度伸率(%)	
	件数	請負金額	件数	請負金額	件数	請負金額
発注者 その他の地方公社	0	0	3	32	-	-
合 計	0	0	3	32	-	-

前年同期と比較して、件数で3件、請負金額では32百万円余の減少となっている。

6. その他

(国、独立行政法人等、地方公共団体を除く国土交通大臣が指定する指定公共工事の発注者を指します)

[当 月]

全体では、件数で2件、請負金額では1億円余の取扱となった。
なお、請負金額3億円以上の大型工事の取扱はなかった。

[累 計]

(金額単位：百万円)

区分	25年度		24年度		対前年度伸率(%)	
	件数	請負金額	件数	請負金額	件数	請負金額
発注者 その他の事務組合	5	1,084	1	42	400.0	2,443.5
社会福祉法人	8	1,235	3	152	166.7	709.4
その他の補助法人	2	78	2	180	0.0	-56.4
日本下水道事業団	4	164	6	142	-33.3	15.7
地方独立行政法人 (公立大学法人)	1	105	3	624	-66.7	-83.2
その他の出資法人	2	104	4	60	-50.0	72.2
警察共済組合	0	0	1	121	-	-
土地改良区	1	260	11	1,039	-90.9	-74.9
日本郵便(株)	1	4	1	6	0.0	-33.1
合 計	24	3,037	32	2,371	-25.0	28.1

前年同期と比較して、件数で8件減少しているものの、請負金額で6億円余の増加となっている。

請負金額階層別保証取扱高

(平成 25 年度 11月末累計)

工事場所ベース：秋田

【 1. 発注者全体 】

(金額単位：千円)

区分 請負金額階層		25年度		24年度		増減額	増減率	構成比 増減	備考
		請負金額	構成比	請負金額	構成比				
小規模	1千万円未満	4,248,863	3.9%	4,599,232	5.0%	-350,369	-7.6%	-1.1	
	2千万円未満	8,125,041	7.4%	8,031,955	8.7%	93,086	1.2%	-1.2	
	5千万円未満	23,328,487	21.4%	20,444,675	22.1%	2,883,812	14.1%	-0.7	
	小計	35,702,392	32.7%	33,075,862	35.8%	2,626,530	7.9%	-3.1	
中規模	1億円未満	24,369,407	22.3%	21,175,697	22.9%	3,193,710	15.1%	-0.6	
	5億円未満	40,025,233	36.7%	31,044,893	33.6%	8,980,340	28.9%	3.1	
	小計	64,394,640	59.0%	52,220,591	56.5%	12,174,049	23.3%	2.5	
大規模	10億円未満	7,662,752	7.0%	4,419,634	4.8%	3,243,118	73.4%	2.2	
	10億円以上	1,339,325	1.2%	2,670,108	2.9%	-1,330,783	-49.8%	-1.7	
	小計	9,002,077	8.3%	7,089,742	7.7%	1,912,335	27.0%	0.6	
合計		109,099,110	100.0%	92,386,197	100.0%	16,712,913	18.1%	0.0	

【 2. 秋田県 】

(金額単位：千円)

区分 請負金額階層		25年度		24年度		増減額	増減率	構成比 増減	備考
		請負金額	構成比	請負金額	構成比				
小規模	1千万円未満	2,106,318	5.7%	2,496,474	7.3%	-390,156	-15.6%	-1.6	
	2千万円未満	3,820,768	10.4%	4,594,159	13.5%	-773,391	-16.8%	-3.1	
	5千万円未満	11,741,267	32.0%	11,334,226	33.3%	407,041	3.6%	-1.3	
	小計	17,668,354	48.2%	18,424,860	54.1%	-756,506	-4.1%	-5.9	
中規模	1億円未満	12,041,691	32.8%	9,873,189	29.0%	2,168,502	22.0%	3.8	
	5億円未満	5,597,551	15.3%	4,930,281	14.5%	667,270	13.5%	0.8	
	小計	17,639,243	48.1%	14,803,471	43.5%	2,835,772	19.2%	4.6	
大規模	10億円未満	1,360,283	3.7%	812,175	2.4%	548,108	67.5%	1.3	
	10億円以上	0	0.0%	0	0.0%	0	-	0.0	
	小計	1,360,283	3.7%	812,175	2.4%	548,108	67.5%	1.3	
合計		36,667,882	100.0%	34,040,507	100.0%	2,627,375	7.7%	0.0	

【 3. 市町村 】

(金額単位：千円)

区分 請負金額階層		25年度		24年度		増減額	増減率	構成比 増減	備考
		請負金額	構成比	請負金額	構成比				
小規模	1千万円未満	1,844,817	5.6%	1,735,064	5.5%	109,753	6.3%	0.1	
	2千万円未満	3,064,049	9.3%	2,473,202	7.9%	590,847	23.9%	1.4	
	5千万円未満	8,564,598	25.9%	6,661,204	21.2%	1,903,394	28.6%	4.7	
	小計	13,473,465	40.7%	10,869,470	34.6%	2,603,995	24.0%	6.2	
中規模	1億円未満	5,804,116	17.5%	5,479,108	17.4%	325,008	5.9%	0.1	
	5億円未満	9,893,749	29.9%	9,987,788	31.8%	-94,039	-0.9%	-1.9	
	小計	15,697,866	47.5%	15,466,896	49.2%	230,970	1.5%	-1.7	
大規模	10億円未満	2,568,428	7.8%	2,435,539	7.7%	132,889	5.5%	0.0	
	10億円以上	1,339,325	4.0%	2,670,108	8.5%	-1,330,783	-49.8%	-4.4	
	小計	3,907,753	11.8%	5,105,647	16.2%	-1,197,894	-23.5%	-4.4	
合計		33,079,085	100.0%	31,442,015	100.0%	1,637,070	5.2%	0.0	