

秋田県内の公共工事動向

平成25年10月分



平成25年11月

東日本建設業保証株式会社

秋田支店

目 次

I 概 況	P. 1
II 発注者別保証取扱高	
1. 国	P. 3
2. 独立行政法人等	P. 4
3. 県	P. 5
4. 市町村	P. 7
5. 地方公社	P. 8
6. その他	P. 8

《表の見方》

☆実績数値は工事場所(秋田県内)ベースのものです。

☆対前年度伸率は円単位の数値で算出したものです。

I 概 況

件数10.1%減、請負金額9.8%増

[当 月]

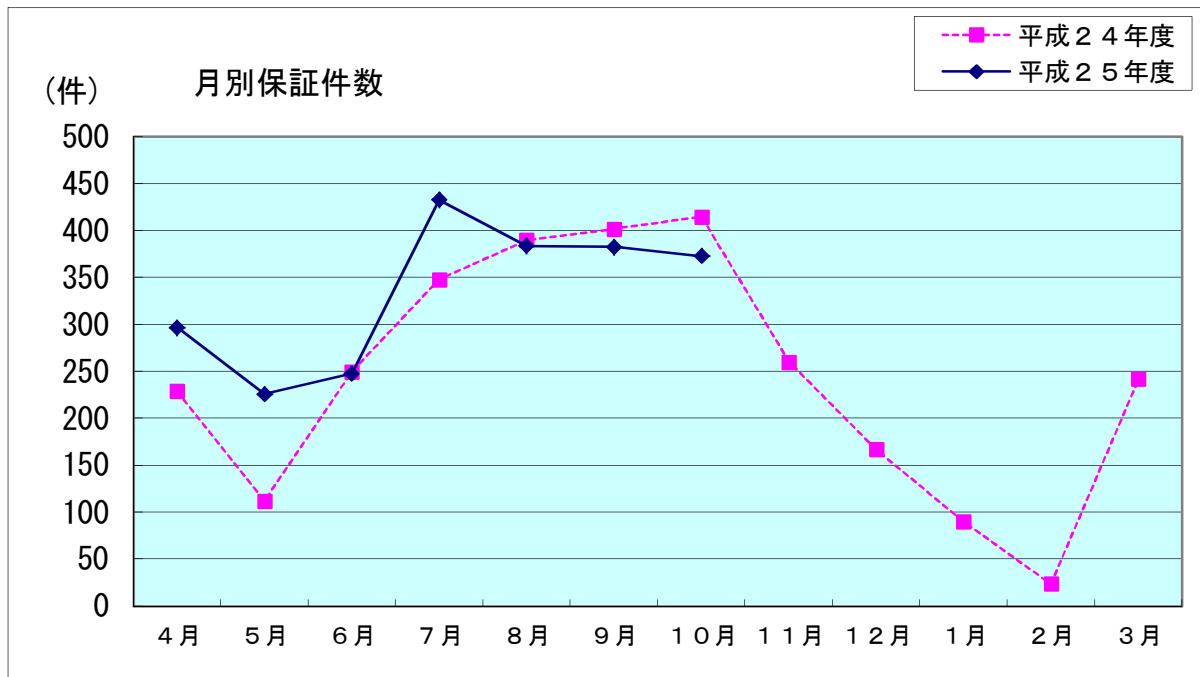
(金額単位：百万円)

発注者	区分	25年10月		24年10月		対前年度伸率(%)	
		件数	請負金額	件数	請負金額	件数	請負金額
国		46	4,123	53	3,229	-13.2	27.7
独立行政法人等		2	71	3	111	-33.3	-35.9
県		203	5,956	233	5,458	-12.9	9.1
市町村		121	3,045	120	2,748	0.8	10.8
地方公社		0	0	0	0	-	-
*その他		1	90	6	557	-83.3	-83.8
合計		373	13,287	415	12,104	-10.1	9.8

※国、独立行政法人等、地方公共団体を除く国土交通大臣が指定する指定公共工事の発注者を指します。

平成25年10月の保証取扱高は、その他等で減少したものの、国・県・市町村で増加した。

全体では、件数で42件の減少となったものの、請負金額では11億円余の増加となった。



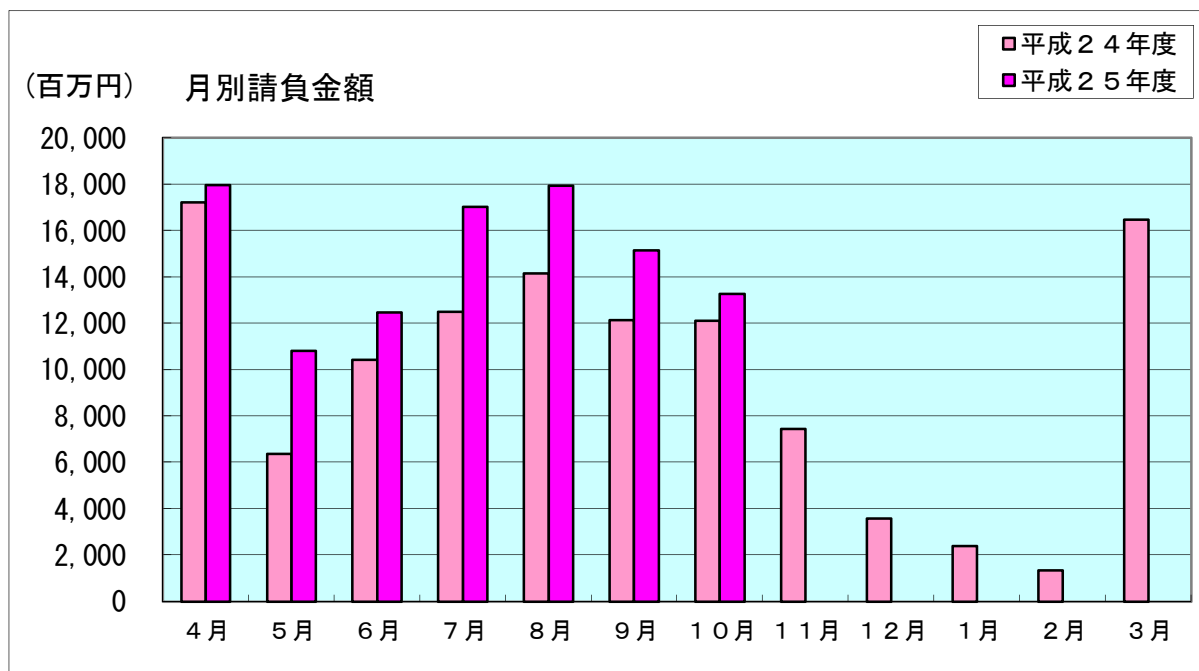
[累 計]

(金額単位：百万円)

発注者	区分	25年度		24年度		対前年度伸率(%)	
		件数	請負金額	件数	請負金額	件数	請負金額
国		376	31,494	277	19,139	35.7	64.6
独立行政法人等		24	4,277	22	2,981	9.1	43.5
県		1,080	34,214	1,103	30,846	-2.1	10.9
市町村		842	31,788	716	29,974	17.6	6.1
地方公社		0	0	3	32	-	-
*その他		22	2,868	25	1,960	-12.0	46.3
合 計		2,344	104,643	2,146	84,934	9.2	23.2

平成25年10月末現在の累計保証取扱高は、前年同期と比較して、地方公社を除く全ての発注者で増加している。

全体では、件数で198件、請負金額で197億円余の増加となっている。



Ⅱ 発注者別保証取扱高

1. 国

[当 月]

(金額単位：百万円)

発注者	区分	25年10月		24年10月		対前年度伸率(%)	
		件数	請負金額	件数	請負金額	件数	請負金額
内閣府		0	0	0	0	-	-
農林水産省		21	1,302	23	276	-8.7	370.8
国土交通省		25	2,821	30	2,952	-16.7	-4.4
防衛省		0	0	0	0	-	-
環境省		0	0	0	0	-	-
合計		46	4,123	53	3,229	-13.2	27.7

前年同月と比較して、国土交通省で減少したものの、農林水産省で増加した。

全体では、件数で7件減少したものの、請負金額で8億円余の増加となった。

なお、請負金額3億円以上の大型工事の取扱は農林水産省で新規取扱2件であった。

[累 計]

(金額単位：百万円)

発注者	区分	25年度		24年度		対前年度伸率(%)	
		件数	請負金額	件数	請負金額	件数	請負金額
内閣府		0	0	1	18	-	-
農林水産省		138	4,360	97	1,974	42.3	120.8
国土交通省		237	27,100	178	17,127	33.1	58.2
防衛省		0	27	1	18	-	48.9
環境省		1	5	0	0	-	-
合計		376	31,494	277	19,139	35.7	64.6

前年同期と比較して、国土交通省、農林水産省で大幅に増加している。

全体では、件数で99件、請負金額では123億円余の増加となっている。

2. 独立行政法人等

[当 月]

(金額単位：百万円)

発注者	区分	25年10月		24年10月		対前年度伸率(%)	
		件数	請負金額	件数	請負金額	件数	請負金額
国立大学法人		1	20	1	55	0.0	-63.0
東日本高速道路(株)		1	51	0	0	-	-
高齢・障害・求職者雇用支援機構		0	0	1	17	-	-
その他の独立行政法人		0	0	1	38	-	-
合計		2	71	3	111	-33.3	-35.9

前年同月と比較して、全体では件数で1件、請負金額で40百万円余の減少となった。

なお、請負金額3億円以上の大型工事はなかった。

[累 計]

(金額単位：百万円)

発注者	区分	25年度		24年度		対前年度伸率(%)	
		件数	請負金額	件数	請負金額	件数	請負金額
国立大学法人		18	3,465	14	2,288	28.6	51.4
東日本高速道路(株) 東北支社		6	812	5	608	20.0	33.5
宇宙航空研究開発機構		0	0	1	27	-	-
高齢・障害・求職者雇用支援機構		0	0	1	17	-	-
その他の独立行政法人		0	0	1	38	-	-
合計		24	4,277	22	2,981	9.1	43.5

前年同期と比較して、全体では、件数で2件、請負金額では12億円余の増加となっている。

3. 県

[当 月]

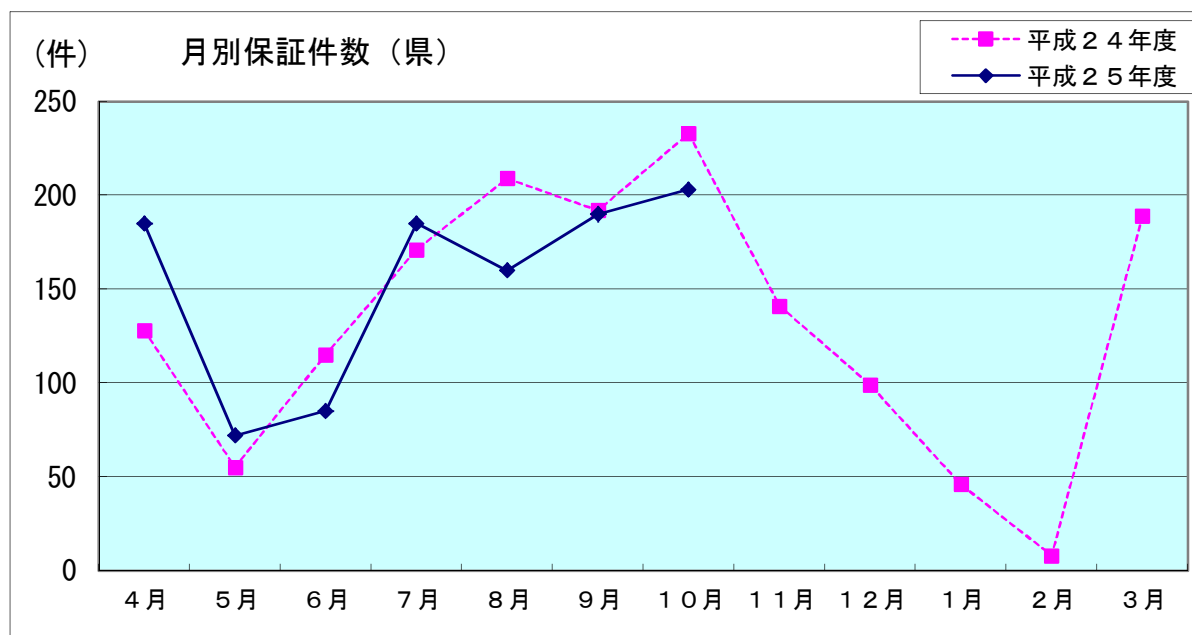
(金額単位：百万円)

発注者	区分	25年10月		24年10月		対前年度伸率(%)	
		件数	請負金額	件数	請負金額	件数	請負金額
建設部		146	3,965	167	3,374	-12.6	17.5
農林水産部		54	1,761	59	1,788	-8.5	-1.5
教育庁		1	205	2	189	-50.0	8.4
警察本部		0	0	2	59	-	-
生活環境部		1	22	1	8	0.0	148.5
産業労働部		1	1	0	0	-	-
観光文化スポーツ部		0	0	2	37	-	-
合 計		203	5,956	233	5,458	-12.9	9.1

前年同月と比較して、農林水産部等で減少したものの建設部等で増加した。

全体では、件数で30件の減少、請負金額では4億円余の増加となった。

なお、請負金額3億円以上の大型工事の取扱は無かった。



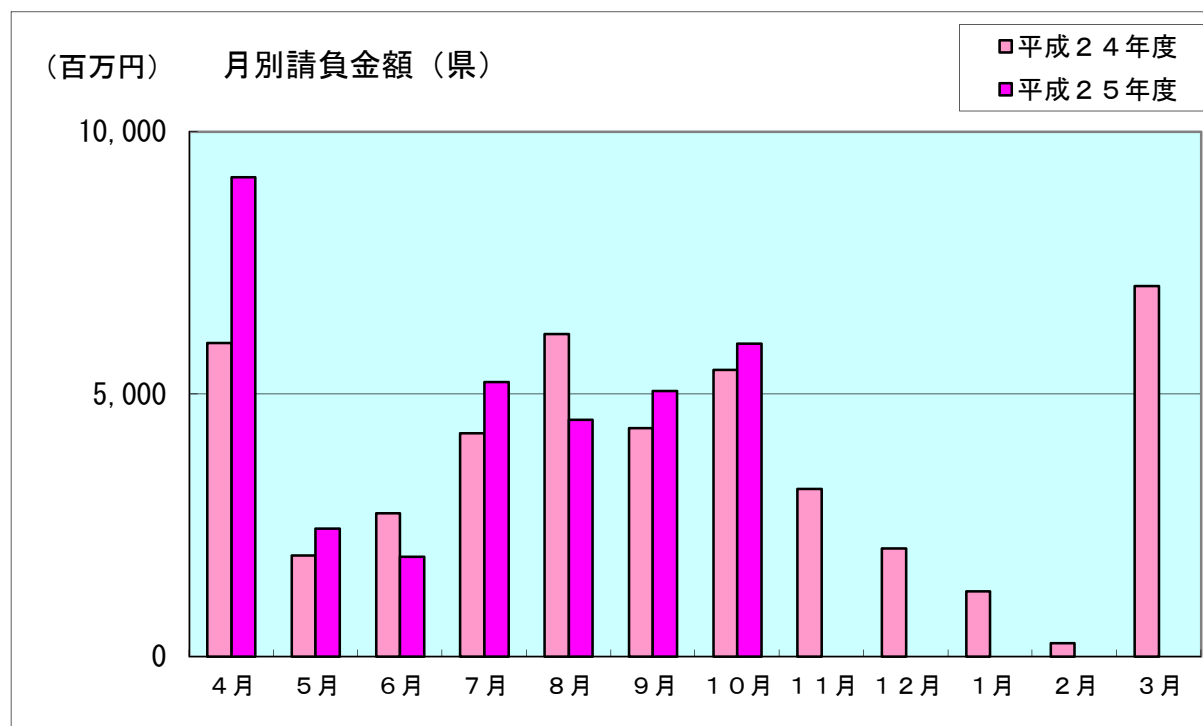
[累 計]

(金額単位：百万円)

発注者	区分	25年度		24年度		対前年度伸率(%)	
		件数	請負金額	件数	請負金額	件数	請負金額
建設部		727	19,049	756	18,192	-3.8	4.7
農林水産部		290	10,477	267	8,135	8.6	28.8
教育庁		30	3,190	39	3,385	-23.1	-5.8
警察本部		13	910	15	181	-13.3	400.4
生活環境部		2	24	9	243	-77.8	-90.1
産業労働部		18	562	11	180	63.6	210.7
観光文化スポーツ部		0	0	6	526	-	-
合計		1,080	34,214	1,103	30,846	-2.1	10.9

前年同期と比較して、農林水産部・建設部・警察本部等で増加している。

全体では、件数で23件減少しているものの、請負金額では33億円余の増加となっている。



4. 市町村

[当 月]

当月は、件数121件、請負金額30億円余の取扱となった。

前年同月と比較して、由利本荘市・能代市等で減少したものの、秋田市・大仙市等で増加した。

全体では、件数で1件、請負金額では2億円余の増加となった。

なお、請負金額3億円以上の大型工事の取扱は、秋田市で新規取扱1件であった。

[累 計]

(金額単位：百万円)

発注者	区分	25年度		24年度		対前年度伸率(%)	
		件数	請負金額	件数	請負金額	件数	請負金額
市	秋田市	173	6,669	154	7,272	12.3	-8.3
	能代市	73	1,484	50	1,295	46.0	14.6
	大館市	48	1,784	37	1,356	29.7	31.6
	横手市	53	2,120	52	4,420	1.9	-52.0
	男鹿市	18	1,208	20	1,376	-10.0	-12.2
	湯沢市	67	4,661	46	1,718	45.7	171.2
	鹿角市	48	1,260	24	791	100.0	59.2
	由利本荘市	64	4,041	84	3,891	-23.8	3.8
	潟上市	0	0	0	0	-	-
	大仙市	74	1,680	58	1,605	27.6	4.7
	北秋田市	20	907	13	1,037	53.8	-12.5
	にかほ市	8	475	2	67	300.0	601.8
	仙北市	43	577	37	365	16.2	57.8
鹿角	小坂町	11	385	11	1,008	0.0	-61.8
北秋田	上小阿仁村	1	18	8	184	-87.5	-90.1
山本	藤里町	4	91	4	93	0.0	-1.9
	三種町	24	678	18	468	33.3	44.9
	八峰町	23	1,529	30	533	-23.3	186.6
南秋田	五城目町	14	288	5	108	180.0	165.4
	八郎潟町	1	11	1	10	0.0	10.0
	井川町	10	335	0	0	-	-
	大潟村	6	83	8	170	-25.0	-51.0
仙北	美郷町	29	760	21	1,302	38.1	-41.6
雄勝	羽後町	9	182	14	360	-35.7	-49.4
	東成瀬村	21	550	19	533	10.5	3.1
合 計		842	31,788	716	29,974	17.6	6.1

10月末現在の前払制度実施率は96.0%(12市12町村/13市12町村)となっている。

5. 地方公社

[当 月]

当月の取扱は無かった。

[累 計]

(金額単位：百万円)

区分	25年度		24年度		対前年度伸率(%)	
	件数	請負金額	件数	請負金額	件数	請負金額
発注者						
その他の地方公社	0	0	3	32	-	-
合 計	0	0	3	32	-	-

前年同期と比較して、件数で3件、請負金額では32百万円余の減少となっている。

6. その他

(国、独立行政法人等、地方公共団体を除く国土交通大臣が指定する指定公共工事の発注者を指します)

[当 月]

全体では、件数で1件、請負金額では90百万円余の取扱となった。
なお、請負金額3億円以上の大型工事の取扱はなかった。

[累 計]

(金額単位：百万円)

区分	25年度		24年度		対前年度伸率(%)	
	件数	請負金額	件数	請負金額	件数	請負金額
発注者						
その他の事務組合	5	1,084	1	42	400.0	2,443.5
社会福祉法人	7	1,131	3	152	133.3	641.4
その他の補助法人	1	12	2	180	-50.0	-92.8
日本下水道事業団	4	164	4	80	0.0	105.4
地方独立行政法人 (公立大学法人)	1	105	3	624	-66.7	-83.2
その他の出資法人	2	104	4	60	-50.0	72.2
土地改良区	1	260	7	812	-85.7	-67.9
日本郵便(株)	1	4	1	6	-	-
合 計	22	2,868	25	1,960	-12.0	46.3

前年同期と比較して、件数で3件減少しているものの請負金額で9億円余の増加となっている。

秋田県の部局別等前払金保証取扱高

【平成25年度 上半期】

（金額単位：円）

区分 発注者名	平成25年度		平成24年度		対前年度伸率	
	件数	請負金額	件数	請負金額	件数	請負金額
建設部	8	1,163,059,600	18	1,975,542,550	-55.6%	-41.1%
農林水産部	1	10,395,000	0	0	-	-
総務部	0	0	0	0	-	-
企画振興部	0	0	0	0	-	-
生活環境部	1	2,100,000	8	234,294,450	-87.5%	-99.1%
健康福祉部	0	0	0	0	-	-
産業労働部	8	472,280,550	5	122,943,450	60.0%	284.1%
観光文化スポーツ部	0	0	4	488,898,900	-	-
警察本部	13	910,174,500	13	122,623,500	0.0%	642.3%
教育庁	13	2,341,695,300	21	2,584,240,200	-38.1%	-9.4%
出納局	0	0	0	0	-	-
秋田県知事 一計一①	44	4,899,704,950	69	5,528,543,050	-36.2%	-11.4%
秋田地域振興局(建設部)	88	2,352,863,310	95	2,727,832,250	-7.4%	-13.7%
(農林水産部)	32	1,749,447,000	25	718,165,350	28.0%	143.6%
(その他)	6	169,499,400	4	266,437,500	50.0%	-36.4%
小計	126	4,271,809,710	124	3,712,435,100	1.6%	15.1%
鹿角地域振興局(建設部)	44	1,259,066,550	48	1,219,804,950	-8.3%	3.2%
(農林水産部)	13	304,467,450	26	916,356,000	-50.0%	-66.8%
(その他)	0	0	0	0	-	-
小計	57	1,563,534,000	74	2,136,160,950	-23.0%	-26.8%
北秋田地域振興局(建設部)	67	1,530,219,600	69	1,632,362,350	-2.9%	-6.3%
(農林水産部)	10	319,693,500	17	471,700,950	-41.2%	-32.2%
(その他)	6	365,158,500	4	77,907,900	50.0%	368.7%
小計	83	2,215,071,600	90	2,181,971,200	-7.8%	1.5%
山本地域振興局(建設部)	58	1,691,946,900	47	1,074,312,750	23.4%	57.5%
(農林水産部)	28	1,370,363,400	21	643,248,900	33.3%	113.0%
(その他)	0	0	0	0	-	-
小計	86	3,062,310,300	68	1,717,561,650	26.5%	78.3%
由利地域振興局(建設部)	71	1,744,021,650	79	2,105,890,750	-10.1%	-17.2%
(農林水産部)	43	1,641,854,550	21	678,711,862	104.8%	141.9%
(その他)	0	0	0	0	-	-
小計	114	3,385,876,200	100	2,784,602,612	14.0%	21.6%
仙北地域振興局(建設部)	96	1,910,963,300	117	1,743,849,800	-17.9%	9.6%
(農林水産部)	58	1,723,401,955	51	1,850,664,795	13.7%	-6.9%
(その他)	0	0	0	0	-	-
小計	154	3,634,365,255	168	3,594,514,595	-8.3%	1.1%
平鹿地域振興局(建設部)	60	1,133,076,000	36	650,252,400	66.7%	74.3%
(農林水産部)	33	923,419,350	36	813,958,950	-8.3%	13.4%
(その他)	4	108,991,050	8	267,672,300	-50.0%	-59.3%
小計	97	2,165,486,400	80	1,731,883,650	21.3%	25.0%
雄勝地域振興局(建設部)	74	1,605,755,865	68	1,351,697,650	8.8%	18.8%
(農林水産部)	18	672,388,500	11	254,602,950	63.6%	164.1%
(その他)	0	0	0	0	-	-
小計	92	2,278,144,365	79	1,606,300,600	16.5%	41.8%
地域振興局 一合計一②	809	22,576,597,830	783	19,465,430,357	3.3%	16.0%
その他 ③	24	782,108,040	18	394,318,050	33.3%	98.3%
合計 ①+②+③	877	28,258,410,820	870	25,388,291,457	0.8%	11.3%