

秋田県内の公共工事動向

平成25年9月分



平成25年10月

東日本建設業保証株式会社

秋田支店

一 目 次

| | |
|-------|------|
| I 概 況 | P. 1 |
|-------|------|

II 発注者別保証取扱高

| | |
|------------|------|
| 1. 国 | P. 3 |
| 2. 独立行政法人等 | P. 4 |
| 3. 県 | P. 5 |
| 4. 市町村 | P. 7 |
| 5. 地方公社 | P. 8 |
| 6. その他 | P. 8 |

《表の見方》

☆実績数値は工事場所(秋田県内)ベースのものです。

☆対前年度伸率は円単位の数値で算出したものです。

I 概 況

件数4.7%減、請負金額24.8%増

[当 月]

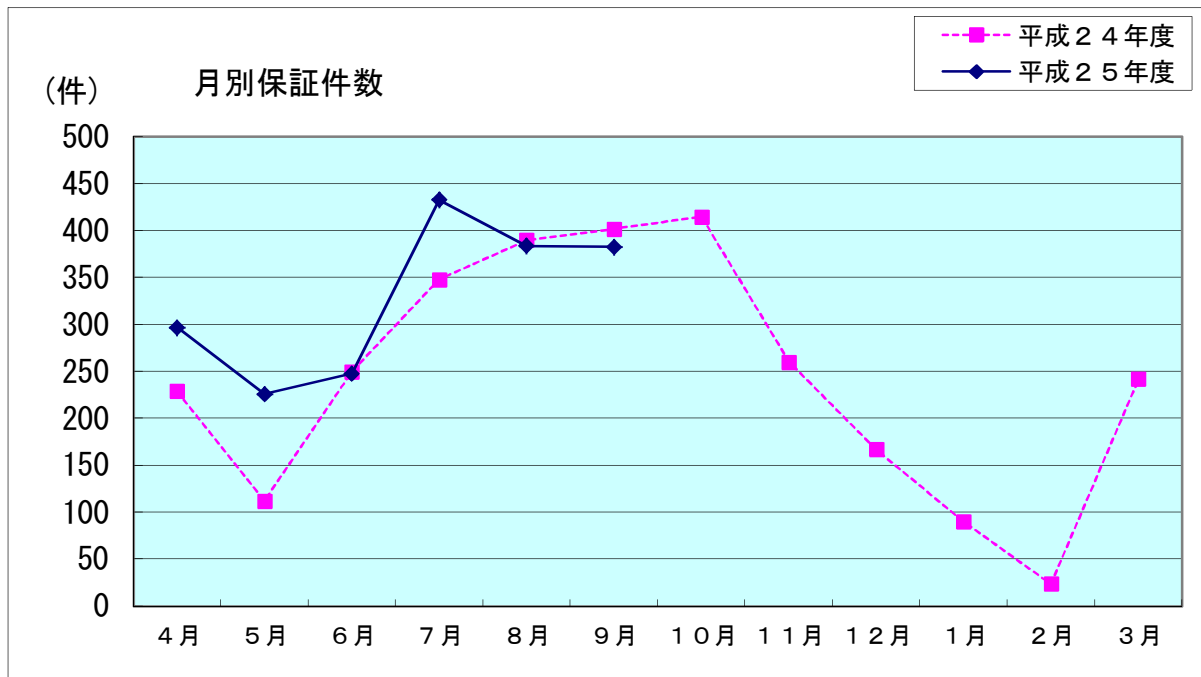
(金額単位：百万円)

| 発注者 | 区分 | 25年9月 | | 24年9月 | | 対前年度伸率(%) | |
|---------|----|-------|--------|-------|--------|-----------|---------|
| | | 件数 | 請負金額 | 件数 | 請負金額 | 件数 | 請負金額 |
| 国 | | 33 | 3,153 | 60 | 3,821 | -45.0 | -17.5 |
| 独立行政法人等 | | 8 | 691 | 2 | 59 | 300.0 | 1,061.7 |
| 県 | | 190 | 5,058 | 192 | 4,351 | -1.0 | 16.2 |
| 市町村 | | 148 | 5,856 | 137 | 2,961 | 8.0 | 97.8 |
| 地方公社 | | 0 | 0 | 0 | 0 | - | - |
| *その他 | | 4 | 378 | 11 | 935 | -63.6 | -59.5 |
| 合 計 | | 383 | 15,139 | 402 | 12,129 | -4.7 | 24.8 |

※国、独立行政法人等、地方公共団体を除く国土交通大臣が指定する指定公共工事の発注者を指します。

平成25年9月の保証取扱高は、国・その他で減少したものの、独立行政法人等・県・市町村で増加した。

全体では、件数で19件の減少となったものの、請負金額では30億円余の増加となった。



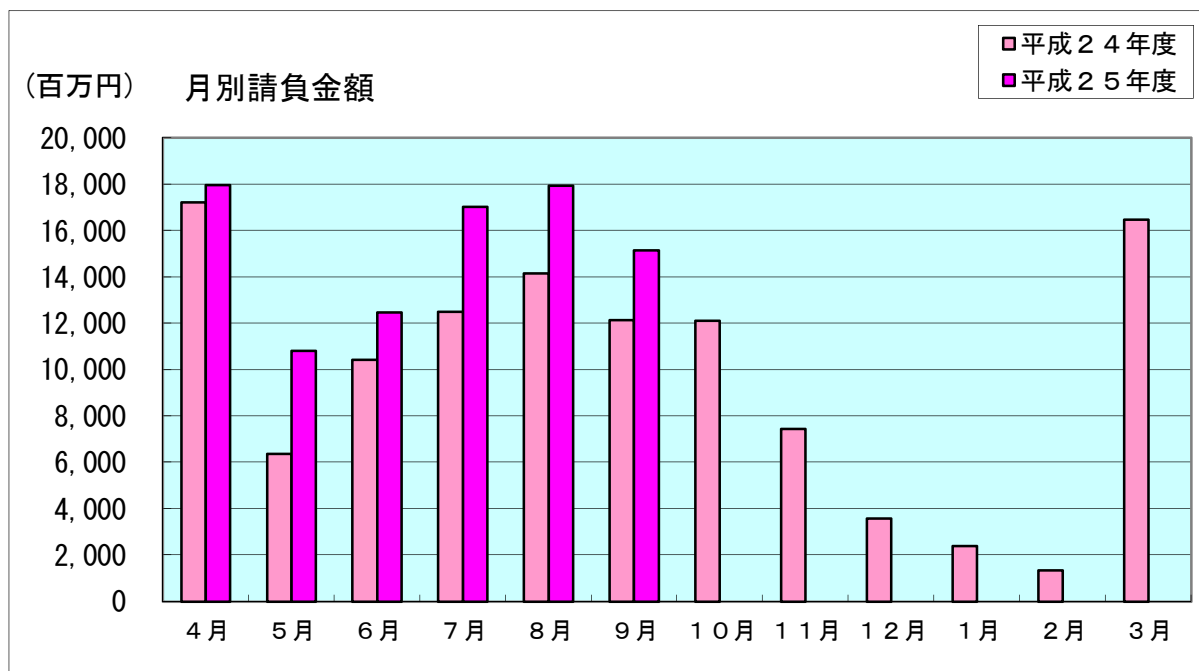
[累 計]

(金額単位：百万円)

| 発注者 | 区分 | 25年度 | | 24年度 | | 対前年度伸率(%) | |
|---------|----|-------|--------|-------|--------|-----------|------|
| | | 件数 | 請負金額 | 件数 | 請負金額 | 件数 | 請負金額 |
| 国 | | 330 | 27,371 | 224 | 15,910 | 47.3 | 72.0 |
| 独立行政法人等 | | 22 | 4,205 | 19 | 2,869 | 15.8 | 46.6 |
| 県 | | 877 | 28,258 | 870 | 25,388 | 0.8 | 11.3 |
| 市町村 | | 721 | 28,743 | 596 | 27,226 | 21.0 | 5.6 |
| 地方公社 | | 0 | 0 | 3 | 32 | - | - |
| *その他 | | 21 | 2,777 | 19 | 1,402 | 10.5 | 98.0 |
| 合 計 | | 1,971 | 91,356 | 1,731 | 72,829 | 13.9 | 25.4 |

平成25年9月末現在の累計保証取扱高は、前年同期と比較して、地方公社で減少しているものの、それ以外では増加している。

全体では、件数で240件、請負金額で185億円余の増加となっている。



Ⅱ 発注者別保証取扱高

1. 国

[当 月]

(金額単位：百万円)

| 発注者 | 区分 | 25年9月 | | 24年9月 | | 対前年度伸率(%) | |
|-------|----|-------|-------|-------|-------|-----------|-------|
| | | 件数 | 請負金額 | 件数 | 請負金額 | 件数 | 請負金額 |
| 内閣府 | | 0 | 0 | 1 | 18 | - | - |
| 農林水産省 | | 12 | 721 | 11 | 495 | 9.1 | 45.5 |
| 国土交通省 | | 20 | 2,426 | 48 | 3,306 | -58.3 | -26.6 |
| 防衛省 | | 0 | 0 | 0 | 0 | - | - |
| 環境省 | | 1 | 5 | 0 | 0 | - | - |
| 合計 | | 33 | 3,153 | 60 | 3,821 | -45.0 | -17.5 |

前年同月と比較して、農林水産省で増加したものの国土交通省で大幅に減少した。

全体では、件数で27件、請負金額で6億円余の減少となった。
なお、請負金額3億円以上の大型工事の取扱はなかった。

[累 計]

(金額単位：百万円)

| 発注者 | 区分 | 25年度 | | 24年度 | | 対前年度伸率(%) | |
|-------|----|------|--------|------|--------|-----------|------|
| | | 件数 | 請負金額 | 件数 | 請負金額 | 件数 | 請負金額 |
| 内閣府 | | 0 | 0 | 1 | 18 | - | - |
| 農林水産省 | | 117 | 3,057 | 74 | 1,697 | 58.1 | 80.1 |
| 国土交通省 | | 212 | 24,279 | 148 | 14,175 | 43.2 | 71.3 |
| 防衛省 | | 0 | 27 | 1 | 18 | - | 48.9 |
| 環境省 | | 1 | 5 | 0 | 0 | - | - |
| 合計 | | 330 | 27,371 | 224 | 15,910 | 47.3 | 72.0 |

前年同期と比較して、国土交通省、農林水産省で増加している。

全体では、件数で106件、請負金額では114億円余の増加となっている。

2. 独立行政法人等

[当 月]

(金額単位：百万円)

| 発注者 | 区分 | 25年9月 | | 24年9月 | | 対前年度伸率(%) | |
|------------|----|-------|------|-------|------|-----------|---------|
| | | 件数 | 請負金額 | 件数 | 請負金額 | 件数 | 請負金額 |
| 国立大学法人 | | 8 | 691 | 1 | 33 | 700.0 | 1,945.7 |
| 東日本高速道路(株) | | 0 | 0 | 1 | 25 | - | - |
| 宇宙航空研究開発機構 | | 0 | 0 | 0 | 0 | - | - |
| 合 計 | | 8 | 691 | 2 | 59 | 300.0 | 1,061.7 |

前年同月と比較して、全体では件数で6件、請負金額で6億円余の増加となった。

なお、請負金額3億円以上の大型工事はなかった。

[累 計]

(金額単位：百万円)

| 発注者 | 区分 | 25年度 | | 24年度 | | 対前年度伸率(%) | |
|------------|----|------|-------|------|-------|-----------|------|
| | | 件数 | 請負金額 | 件数 | 請負金額 | 件数 | 請負金額 |
| 国立大学法人 | | 17 | 3,444 | 13 | 2,233 | 30.8 | 54.2 |
| 東日本高速道路(株) | | 5 | 761 | 5 | 608 | 0.0 | 25.1 |
| 宇宙航空研究開発機構 | | 0 | 0 | 1 | 27 | - | - |
| 合 計 | | 22 | 4,205 | 19 | 2,869 | 15.8 | 46.6 |

前年同期と比較して、全体では、件数で3件、請負金額では13億円余の増加となっている。

3. 県

[当 月]

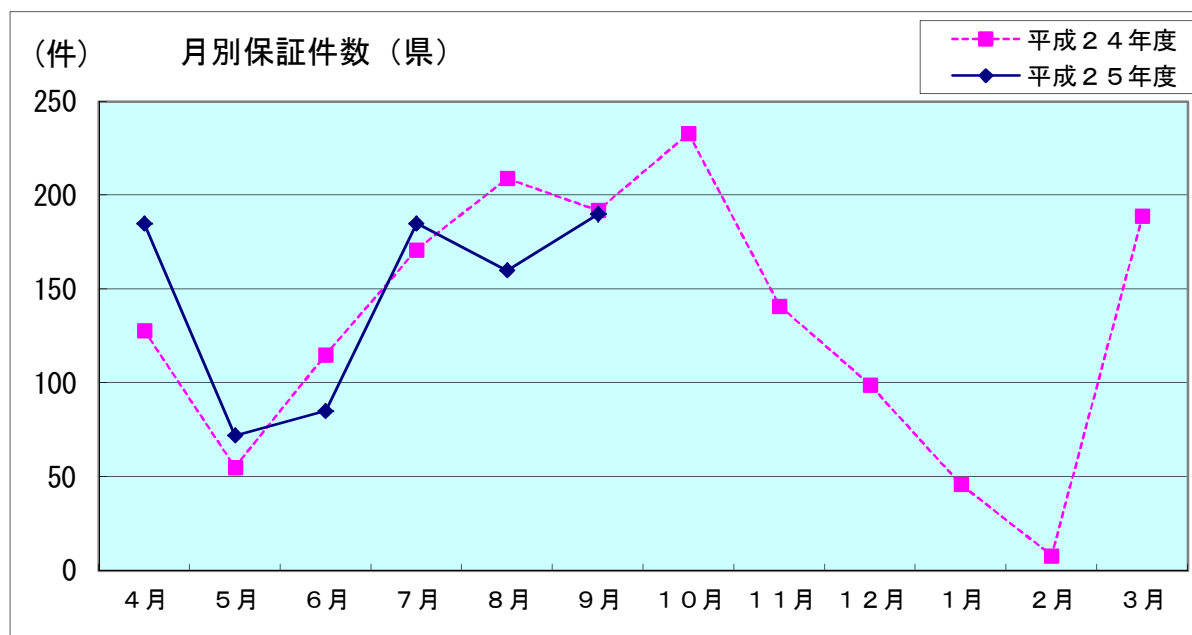
(金額単位：百万円)

| 発注者 | 区分 | 25年9月 | | 24年9月 | | 対前年度伸率(%) | |
|-----------|----|-------|-------|-------|-------|-----------|------|
| | | 件数 | 請負金額 | 件数 | 請負金額 | 件数 | 請負金額 |
| 建設部 | | 140 | 3,112 | 138 | 2,901 | 1.4 | 7.3 |
| 農林水産部 | | 47 | 1,926 | 43 | 1,314 | 9.3 | 46.5 |
| 教育庁 | | 0 | 0 | 3 | 47 | - | - |
| 警察本部 | | 0 | 0 | 6 | 54 | - | - |
| 生活環境部 | | 0 | 0 | 2 | 34 | - | - |
| 産業労働部 | | 3 | 20 | 0 | 0 | - | - |
| 観光文化スポーツ部 | | 0 | 0 | 0 | 0 | - | - |
| 合 計 | | 190 | 5,058 | 192 | 4,351 | -1.0 | 16.2 |

前年同月と比較して、警察本部・教育庁等で減少したものの、農林水産部・建設部等で増加した。

全体では、件数で2件の減少、請負金額では7億円余の増加となった。

なお、請負金額3億円以上の大型工事の取扱は無かった。

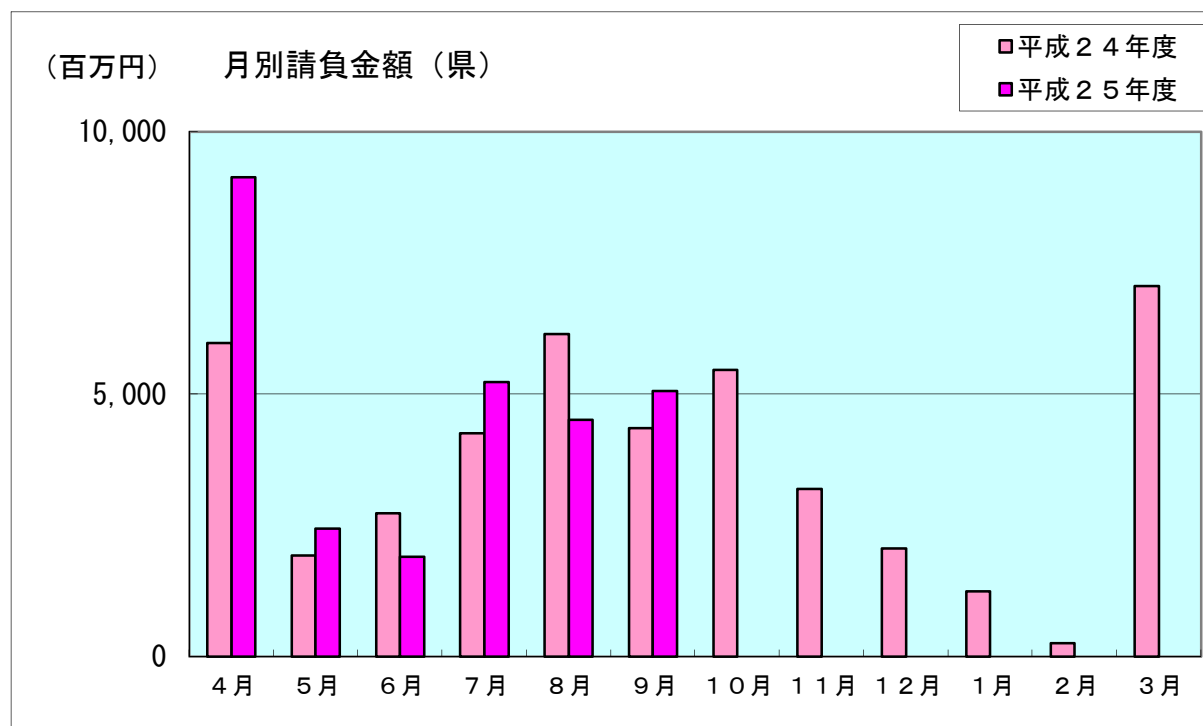


[累 計]

(金額単位：百万円)

| 発注者 | 区分 | 25年度 | | 24年度 | | 対前年度伸率(%) | |
|-----------|----|------|--------|------|--------|-----------|-------|
| | | 件数 | 請負金額 | 件数 | 請負金額 | 件数 | 請負金額 |
| 建設部 | | 581 | 15,084 | 589 | 14,817 | -1.4 | 1.8 |
| 農林水産部 | | 236 | 8,715 | 208 | 6,347 | 13.5 | 37.3 |
| 教育庁 | | 29 | 2,985 | 37 | 3,196 | -21.6 | -6.6 |
| 警察本部 | | 13 | 910 | 13 | 122 | 0.0 | 642.3 |
| 生活環境部 | | 1 | 2 | 8 | 234 | -87.5 | -99.1 |
| 産業労働部 | | 17 | 561 | 11 | 180 | 54.5 | 210.1 |
| 観光文化スポーツ部 | | 0 | 0 | 4 | 488 | - | - |
| 合計 | | 877 | 28,258 | 870 | 25,388 | 0.8 | 11.3 |

前年同期と比較して、農林水産部、産業労働部等で増加している。
 全体では、件数で7件、請負金額では28億円余の増加となっている。



4. 市町村

[当 月]

当月は、件数148件、請負金額58億円余の取扱となった。
前年同月と比較して、三種町等で減少したものの、八峰町、湯沢市、秋田市等で増加した。

全体では、件数で11件、請負金額では28億円余の増加となった。

なお、請負金額3億円以上の大型工事の取扱は、横手市・湯沢市・八峰町で1件ずつあった。

[累 計]

(金額単位：百万円)

| 発注者 | 区分 | 25年度 | | 24年度 | | 対前年度伸率(%) | |
|-----|-------|------|--------|------|--------|-----------|-------|
| | | 件数 | 請負金額 | 件数 | 請負金額 | 件数 | 請負金額 |
| 市 | 秋田市 | 139 | 5,220 | 127 | 6,735 | 9.4 | -22.5 |
| | 能代市 | 64 | 1,317 | 38 | 827 | 68.4 | 59.3 |
| | 大館市 | 45 | 1,725 | 35 | 1,338 | 28.6 | 28.9 |
| | 横手市 | 50 | 2,039 | 43 | 4,199 | 16.3 | -51.5 |
| | 男鹿市 | 16 | 1,096 | 19 | 1,364 | -15.8 | -19.6 |
| | 湯沢市 | 58 | 4,549 | 39 | 1,648 | 48.7 | 176.0 |
| | 鹿角市 | 38 | 1,143 | 23 | 732 | 65.2 | 56.2 |
| | 由利本荘市 | 55 | 3,917 | 72 | 3,380 | -23.6 | 15.9 |
| | 潟上市 | 0 | 0 | 0 | 0 | - | - |
| | 大仙市 | 63 | 1,476 | 53 | 1,556 | 18.9 | -5.1 |
| | 北秋田市 | 16 | 848 | 11 | 891 | 45.5 | -4.8 |
| | にかほ市 | 8 | 475 | 1 | 44 | 700.0 | 970.1 |
| | 仙北市 | 39 | 544 | 30 | 314 | 30.0 | 73.1 |
| 鹿角 | 小坂町 | 10 | 257 | 8 | 932 | 25.0 | -72.3 |
| 北秋田 | 上小阿仁村 | 1 | 18 | 4 | 140 | -75.0 | -87.0 |
| 山本 | 藤里町 | 3 | 61 | 2 | 19 | 50.0 | 220.5 |
| | 三種町 | 18 | 615 | 15 | 440 | 20.0 | 39.6 |
| | 八峰町 | 18 | 1,352 | 22 | 384 | -18.2 | 251.7 |
| 南秋田 | 五城目町 | 12 | 267 | 4 | 93 | 200.0 | 187.1 |
| | 八郎潟町 | 1 | 11 | 0 | 0 | - | - |
| | 井川町 | 10 | 335 | 0 | 0 | - | - |
| | 大潟村 | 6 | 83 | 4 | 127 | 50.0 | -34.6 |
| 仙北 | 美郷町 | 22 | 669 | 18 | 1,233 | 22.2 | -45.7 |
| 雄勝 | 羽後町 | 9 | 182 | 12 | 311 | -25.0 | -41.5 |
| | 東成瀬村 | 20 | 534 | 16 | 509 | 25.0 | 4.8 |
| 合 計 | | 721 | 28,743 | 596 | 27,226 | 21.0 | 5.6 |

9月末現在の前払制度実施率は96.0%(12市12町村/13市12町村)となっている。

5. 地方公社

[当 月]

当月の取扱は無かった。

[累 計]

(金額単位：百万円)

| 区分 | 25年度 | | 24年度 | | 対前年度伸率(%) | |
|----------|------|------|------|------|-----------|------|
| | 件数 | 請負金額 | 件数 | 請負金額 | 件数 | 請負金額 |
| 発注者 | | | | | | |
| その他の地方公社 | 0 | 0 | 3 | 32 | - | - |
| 合 計 | 0 | 0 | 3 | 32 | - | - |

前年同期と比較して、件数で3件、請負金額では32百万円余の減少となっている。

6. その他

(国、独立行政法人等、地方公共団体を除く国土交通大臣が指定する指定公共工事の発注者を指します)

[当 月]

全体では、件数で4件、請負金額では378百万円余の取扱となった。

なお、請負金額3億円以上の大型工事の取扱はなかった。

[累 計]

(金額単位：百万円)

| 区分 | 25年度 | | 24年度 | | 対前年度伸率(%) | |
|----------------------|------|-------|------|-------|-----------|---------|
| | 件数 | 請負金額 | 件数 | 請負金額 | 件数 | 請負金額 |
| 発注者 | | | | | | |
| その他の事務組合 | 5 | 1,084 | 1 | 42 | 400.0 | 2,443.5 |
| 社会福祉法人 | 7 | 1,131 | 3 | 152 | 133.3 | 641.4 |
| その他の補助法人 | 1 | 12 | 1 | 147 | 0.0 | -91.2 |
| 日本下水道事業団 | 3 | 73 | 4 | 80 | -25.0 | -7.7 |
| 地方独立行政法人 (公立大学法人) | 1 | 105 | 2 | 216 | -50.0 | -51.4 |
| その他の出資法人 | 2 | 104 | 3 | 55 | -33.3 | 87.8 |
| 土地改良区 | 1 | 260 | 5 | 708 | -80.0 | -63.2 |
| 日本郵便(株) | 1 | 4 | 0 | 0 | - | - |
| 合 計 | 21 | 2,777 | 19 | 1,402 | 10.5 | 98.0 |

前年同期と比較して、件数で2件、請負金額で13億円余の増加となっている。

東北 6 県の保証取扱高

[上 半 期]

【工事場所ベース】
(金額単位：円)

| 工事場所 | 平成 2 5 年度 | | | 平成 2 4 年度 | | |
|-------|-----------|-------------------|-----------------|-----------|-------------------|-----------------|
| | 件数 | 請負金額 | 保証金額 | 件数 | 請負金額 | 保証金額 |
| 秋 田 県 | 1,971 | 91,356,358,267 | 34,858,620,800 | 1,731 | 72,829,830,797 | 26,296,204,740 |
| 青 森 県 | 2,934 | 139,637,442,867 | 56,161,586,105 | 2,454 | 141,003,636,367 | 53,880,858,068 |
| 岩 手 県 | 3,264 | 262,522,161,501 | 114,607,524,581 | 3,245 | 183,417,475,592 | 79,841,468,360 |
| 宮 城 県 | 3,424 | 380,710,162,018 | 162,827,137,550 | 3,997 | 384,365,531,932 | 166,695,768,718 |
| 山 形 県 | 2,710 | 141,198,198,389 | 55,986,200,328 | 2,362 | 97,105,051,262 | 38,563,082,451 |
| 福 島 県 | 3,764 | 494,660,971,111 | 214,295,473,550 | 3,773 | 258,137,080,472 | 114,991,188,710 |
| 合 計 | 18,067 | 1,510,085,294,153 | 638,736,542,914 | 17,562 | 1,136,858,606,422 | 480,268,571,047 |

| 工事場所 | 対前年度伸率 (%) | | | 対前年度増減値 | | |
|-------|------------|------|------|---------|-----------------|-----------------|
| | 件数 | 請負金額 | 保証金額 | 件数 | 請負金額 | 保証金額 |
| 秋 田 県 | 13.9 | 25.4 | 32.6 | 240 | 18,526,527,470 | 8,562,416,060 |
| 青 森 県 | 19.6 | -1.0 | 4.2 | 480 | -1,366,193,500 | 2,280,728,037 |
| 岩 手 県 | 0.6 | 43.1 | 43.5 | 19 | 79,104,685,909 | 34,766,056,221 |
| 宮 城 県 | -14.3 | -1.0 | -2.3 | -573 | -3,655,369,914 | -3,868,631,168 |
| 山 形 県 | 14.7 | 45.4 | 45.2 | 348 | 44,093,147,127 | 17,423,117,877 |
| 福 島 県 | -0.2 | 91.6 | 86.4 | -9 | 236,523,890,639 | 99,304,284,840 |
| 合 計 | 2.9 | 32.8 | 33.0 | 505 | 373,226,687,731 | 158,467,971,867 |

| 工事場所 | 構成比 (%) 【平成 2 5 年度】 | | | 構成比 (%) 【平成 2 4 年度】 | | |
|-------|---------------------|------|------|---------------------|------|------|
| | 件数 | 請負金額 | 保証金額 | 件数 | 請負金額 | 保証金額 |
| 秋 田 県 | 10.9 | 6.0 | 5.5 | 9.9 | 6.4 | 5.5 |
| 青 森 県 | 16.2 | 9.2 | 8.8 | 14.0 | 12.4 | 11.2 |
| 岩 手 県 | 18.1 | 17.4 | 17.9 | 18.5 | 16.1 | 16.6 |
| 宮 城 県 | 19.0 | 25.2 | 25.5 | 22.8 | 33.8 | 34.7 |
| 山 形 県 | 15.0 | 9.4 | 8.8 | 13.4 | 8.5 | 8.0 |
| 福 島 県 | 20.8 | 32.8 | 33.5 | 21.5 | 22.7 | 23.9 |

※保証金額：前払金額