

秋田県内の公共工事動向

平成25年7月分



平成25年8月

東日本建設業保証株式会社

秋田支店

目 次

I 概 況	P. 1
II 発注者別保証取扱高	
1. 国	P. 3
2. 独立行政法人等	P. 4
3. 県	P. 5
4. 市町村	P. 7
5. 地方公社	P. 8
6. その他	P. 8

《表の見方》

☆実績数値は工事場所(秋田県内)ベースのものです。

☆対前年度伸率は円単位の数値で算出したものです。

I 概 況

件数24.4%増、請負金額36.4%増

[当 月]

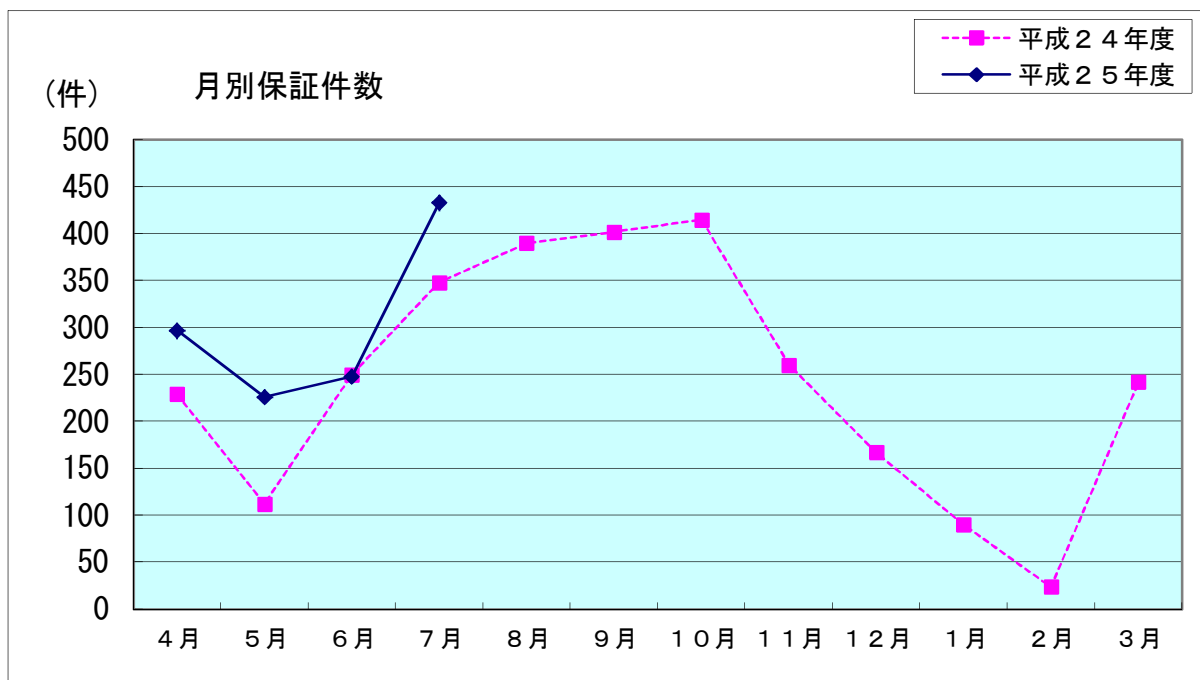
(金額単位：百万円)

発注者	区分	25年7月		24年7月		対前年度伸率(%)	
		件数	請負金額	件数	請負金額	件数	請負金額
国		68	5,372	29	2,627	134.5	104.5
独立行政法人等		2	57	1	10	100.0	467.0
県		185	5,222	171	4,253	8.2	22.8
市町村		176	6,204	147	5,602	19.7	10.8
地方公社		0	0	0	0	-	-
*その他		2	183	0	0	-	-
合 計		433	17,040	348	12,493	24.4	36.4

※国、独立行政法人等、地方公共団体を除く国土交通大臣が指定する指定公共工事の発注者を指します。

平成25年7月の保証取扱高は、国、独立行政法人、県、市町村では増加した。

全体では、件数で85件の増加、請負金額で45億円余の増加となった。



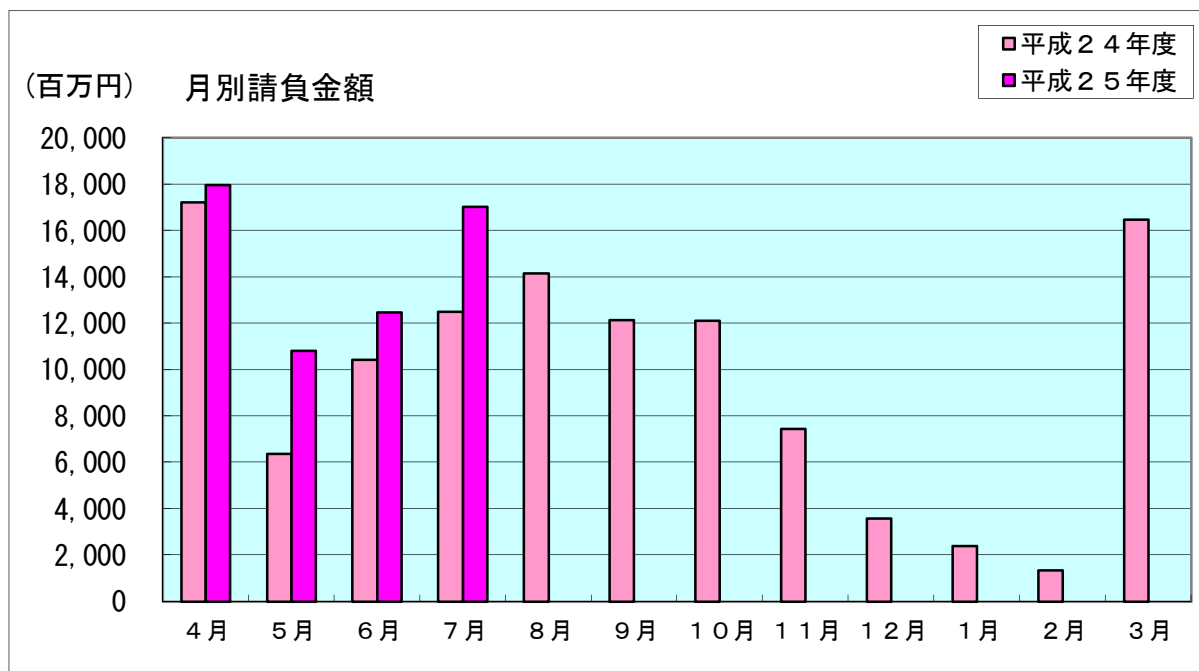
[累 計]

(金額単位：百万円)

発注者	区分	25年度		24年度		対前年度伸率(%)	
		件数	請負金額	件数	請負金額	件数	請負金額
国		217	16,500	110	8,310	97.3	98.6
独立行政法人等		12	3,359	15	2,731	-20.0	23.0
県		527	18,687	469	14,890	12.4	25.5
市町村		437	17,887	337	20,339	29.7	-12.1
地方公社		0	0	3	32	-	-
*その他		11	1,845	5	245	120.0	650.8
合 計		1,204	58,280	939	46,548	28.2	25.2

平成25年7月末現在の累計保証取扱高は、前年同期と比較して、市町村、地方公社で減少しているものの、それ以外では増加している。

全体では、件数で265件の増加、請負金額で117億円余の増加となっている。



Ⅱ 発注者別保証取扱高

1. 国

[当 月]

(金額単位：百万円)

発注者	区分	25年7月		24年7月		対前年度伸率(%)	
		件数	請負金額	件数	請負金額	件数	請負金額
農林水産省		18	286	11	146	63.6	95.4
国土交通省		50	5,057	17	2,462	194.1	105.4
防衛省		0	27	1	18	-	48.9
合 計		68	5,372	29	2,627	134.5	104.5

前年同月と比較して、農林水産省、国土交通省は増加した。

全体では、件数で39件の増加、請負金額で27億円余の増加となった。

なお、請負金額3億円以上の大型工事の取扱は、秋田港湾事務所で取扱1件であった。

[累 計]

(金額単位：百万円)

発注者	区分	25年度		24年度		対前年度伸率(%)	
		件数	請負金額	件数	請負金額	件数	請負金額
農林水産省		82	1,776	46	879	78.3	102.0
国土交通省		135	14,696	63	7,412	114.3	98.3
防衛省		0	27	1	18	-	48.9
合 計		217	16,500	110	8,310	97.3	98.6

前年同期と比較して、農林水産省、国土交通省は増加している。

全体では、件数で107件の増加、請負金額では81億円余の増加となっている。

2. 独立行政法人等

[当 月]

(金額単位：百万円)

発注者	区分	25年7月		24年7月		対前年度伸率(%)	
		件数	請負金額	件数	請負金額	件数	請負金額
国立大学法人		0	0	0	0	-	-
東日本高速道路(株)		2	57	1	10	100.0	467.0
合 計		2	57	1	10	100.0	467.0

前年同月と比較して、全体では、件数で1件の増加、請負金額で47百万円余の増加となった。

なお、請負金額3億円以上の大型工事の取扱は無かった。

[累 計]

(金額単位：百万円)

発注者	区分	25年度		24年度		対前年度伸率(%)	
		件数	請負金額	件数	請負金額	件数	請負金額
国立大学法人		7	2,598	11	2,148	-36.4	21.0
東日本高速道路(株)		5	761	4	582	25.0	30.6
合 計		12	3,359	15	2,731	-20.0	23.0

前年同期と比較して、全体では、件数で3件の減少、請負金額では6億円余の増加となっている。

3. 県

[当 月]

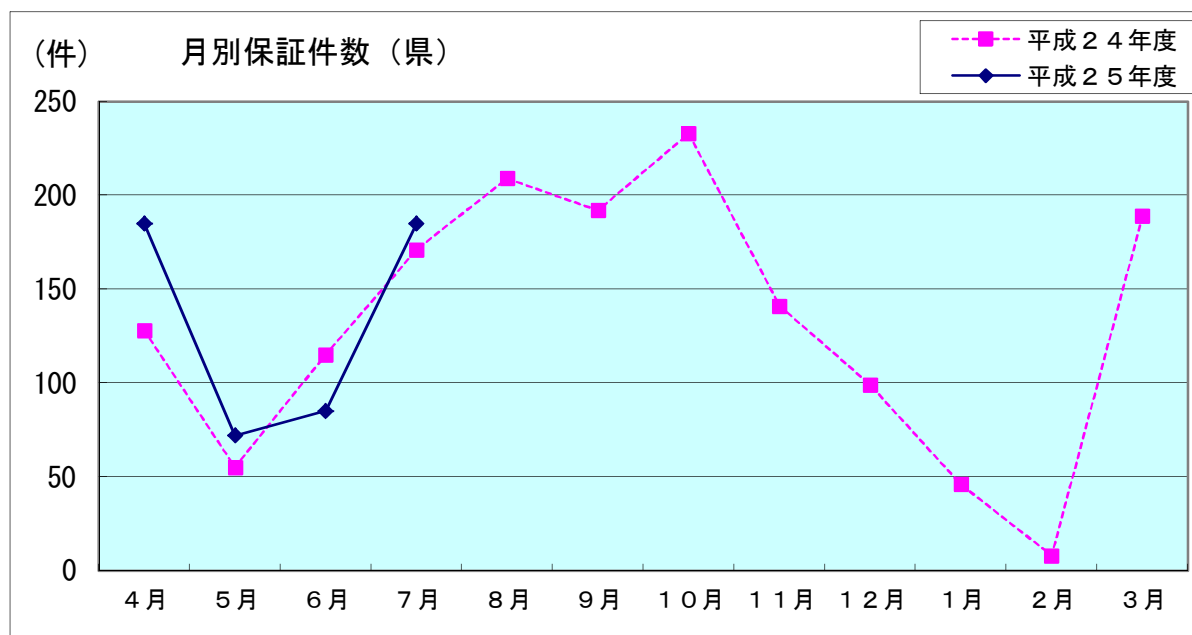
(金額単位：百万円)

発注者	区分	25年7月		24年7月		対前年度伸率(%)	
		件数	請負金額	件数	請負金額	件数	請負金額
建設部		125	3,098	129	3,057	-3.1	1.3
農林水産部		46	1,545	33	953	39.4	62.0
教育庁		6	224	5	160	20.0	40.5
警察本部		5	50	1	6	400.0	711.0
生活環境部		0	0	2	63	-	-
産業労働部		3	303	1	12	200.0	2,311.4
観光文化スポーツ部		0	0	0	0	-	-
合 計		185	5,222	171	4,253	8.2	22.8

前年同月と比較して、生活環境部で減少したものの、農林水産部、産業労働部等で増加した。

全体では、件数で14件の増加、請負金額では9億円余の増加となった。

なお、請負金額3億円以上の大型工事の取扱は無かった。



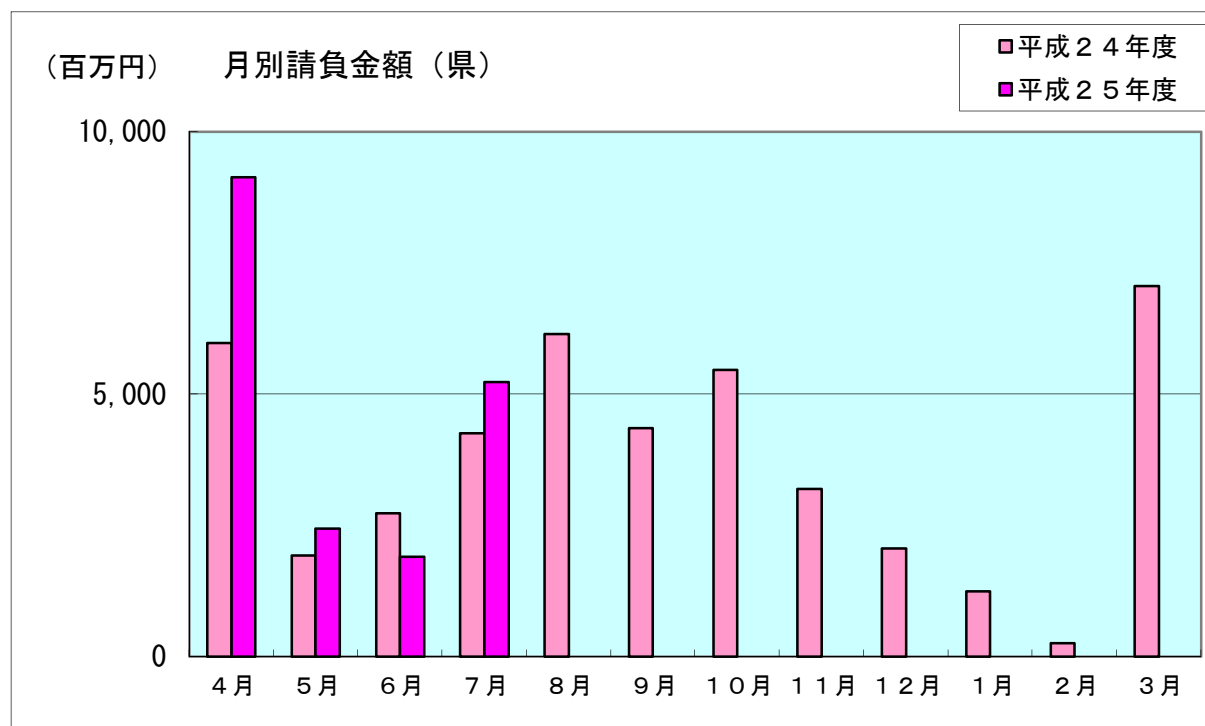
[累 計]

(金額単位：百万円)

発注者	区分	25年度		24年度		対前年度伸率(%)	
		件数	請負金額	件数	請負金額	件数	請負金額
建設部		337	9,366	320	8,298	5.3	12.9
農林水産部		143	5,307	112	3,715	27.7	42.9
教育庁		22	2,619	21	2,522	4.8	3.8
警察本部		13	910	7	68	85.7	1,228.8
生活環境部		1	2	4	130	-75.0	-98.4
産業労働部		11	480	3	34	266.7	1,290.4
観光文化スポーツ部		0	0	2	119	-	-
合計		527	18,687	469	14,890	12.4	25.5

前年同期と比較して、建設部、農林水産部、警察本部で増加している。

全体では、件数で58件の増加、請負金額では37億円余の増加となっている。



4. 市町村

[当 月]

当月は、件数176件、請負金額62億円余の取扱となった。
前年同月と比較して、秋田市、男鹿市等で減少したものの、横手市、八峰町等で増加した。

全体では、件数で29件の増加、請負金額では6億円余の増加となった。

なお、請負金額3億円以上の大型工事の取扱は、横手市で1件であった。

[累 計]

《7月末現在》

(金額単位：百万円)

発注者	区分	25年度		24年度		対前年度伸率(%)	
		件数	120	650.8	請負金額	件数	請負金額
市	秋田市	81	3,022	70	4,882	15.7	-38.1
	能代市	37	699	25	637	48.0	9.8
	大館市	27	1,057	22	789	22.7	33.9
	横手市	26	960	16	3,614	62.5	-73.4
	男鹿市	12	860	13	1,095	-7.7	-21.4
	湯沢市	39	3,610	28	1,311	39.3	175.2
	鹿角市	26	788	13	483	100.0	63.0
	由利本荘市	30	2,195	39	2,559	-23.1	-14.2
	潟上市	0	0	0	0	-	-
	大仙市	46	1,244	34	1,222	35.3	1.8
	北秋田市	7	200	5	751	40.0	-73.3
	にかほ市	6	391	0	0	-	-
	仙北市	28	452	18	157	55.6	186.9
鹿角	小坂町	8	204	7	895	14.3	-77.2
北秋田	上小阿仁村	0	0	1	5	-	-
山本	藤里町	0	0	1	13	-	-
	三種町	12	537	8	105	50.0	411.2
	八峰町	12	599	8	200	50.0	199.2
南秋田	五城目町	8	160	2	61	300.0	159.7
	八郎潟町	0	0	0	0	-	-
	井川町	4	114	0	0	-	-
	大潟村	2	48	2	54	0.0	-11.5
仙北	美郷町	15	544	11	1,135	36.4	-52.1
雄勝	羽後町	7	151	7	238	0.0	-36.6
	東成瀬村	4	43	7	123	-42.9	-64.7
合 計		437	17,887	337	20,339	29.7	-12.1

7月末現在の前払制度実施率は84.0%(12市9町村/13市12町村)となっている。

5. 地方公社

[当 月]

当月の取扱は無かった。

[累 計]

(金額単位：百万円)

発注者	区分	25年度		24年度		対前年度伸率(%)	
		件数	請負金額	件数	請負金額	件数	請負金額
その他の地方公社		0	0	3	32	-	-
合 計		0	0	3	32	-	-

前年同期と比較して、件数で3件の減少、請負金額では32百万円余の減少となっている。

6. その他

(国、独立行政法人等、地方公共団体を除く国土交通大臣が指定する指定公共工事の発注者を指します)

[当 月]

当月は、その他の事務組合で2件、請負金額1億円余の取扱となった。

[累 計]

(金額単位：百万円)

発注者	区分	25年度		24年度		対前年度伸率(%)	
		件数	請負金額	件数	請負金額	件数	請負金額
その他の事務組合		3	1,020	1	42	200.0	2,293.6
社会福祉法人		3	398	0	0	-	-
その他の補助法人		1	12	1	147	0.0	-91.2
日本下水道事業団		1	48	0	0	-	-
その他の出資法人		2	104	3	55	-33.3	87.8
土地改良区		1	260	0	0	-	-
合 計		11	1,845	5	245	120.0	650.8

前年同期と比較して、件数で6件の増加、請負金額で15億円余の増加となっている。

請負金額階層別保証取扱高

(平成 25 年度 第 1・四半期)

工事場所ベース：秋田

【 1. 発注者全体 】

(金額単位：千円)

区分 請負金額階層		25年度		24年度		増減額	増減率	構成比 増減	備考
		請負金額	構成比	請負金額	構成比				
小規模	1,000万円未満	1,067,749	2.6%	997,631	2.9%	70,118	7.0%	-0.3	
	2,000万円未満	2,489,165	6.0%	1,684,861	4.9%	804,304	47.7%	1.1	
	5,000万円未満	6,538,039	15.9%	4,594,326	13.5%	1,943,713	42.3%	2.4	
	小計	10,094,953	24.5%	7,276,818	21.4%	2,818,135	38.7%	3.1	
中規模	1億円未満	9,476,422	23.0%	6,691,687	19.6%	2,784,735	41.6%	3.3	
	5億円未満	14,647,323	35.5%	12,996,996	38.2%	1,650,327	12.7%	-2.6	
	小計	24,123,745	58.5%	19,688,683	57.8%	4,435,062	22.5%	0.7	
大規模	10億円未満	5,682,273	13.8%	4,419,634	13.0%	1,262,639	28.6%	0.8	
	10億円以上	1,339,325	3.2%	2,670,108	7.8%	-1,330,783	-49.8%	-4.6	
	小計	7,021,598	17.0%	7,089,742	20.8%	-68,144	-1.0%	-3.8	
合計		41,240,298	100.0%	34,055,245	100.0%	7,185,053	21.1%	0.0	

【 2. 秋田県 】

(金額単位：千円)

区分 請負金額階層		25年度		24年度		増減額	増減率	構成比 増減	備考
		請負金額	構成比	請負金額	構成比				
小規模	1,000万円未満	510,788	3.8%	512,388	4.8%	-1,600	-0.3%	-1.0	
	2,000万円未満	1,170,187	8.7%	1,039,948	9.8%	130,239	12.5%	-1.1	
	5,000万円未満	2,704,591	20.1%	2,293,181	21.6%	411,410	17.9%	-1.5	
	小計	4,385,566	32.6%	3,845,517	36.2%	540,049	14.0%	-3.6	
中規模	1億円未満	4,578,392	34.0%	3,523,673	33.1%	1,054,719	29.9%	0.9	
	5億円未満	3,140,623	23.3%	2,455,327	23.1%	685,296	27.9%	0.2	
	小計	7,719,015	57.3%	5,979,000	56.2%	1,740,015	29.1%	1.1	
大規模	10億円未満	1,360,283	10.1%	812,175	7.6%	548,108	67.5%	2.5	
	10億円以上	0	0.0%	0	0.0%	0	-	0.0	
	小計	1,360,283	10.1%	812,175	7.6%	548,108	67.5%	2.5	
合計		13,464,867	100.0%	10,636,694	100.0%	2,828,173	26.6%	0.0	

【 3. 市町村 】

(金額単位：千円)

区分 請負金額階層		25年度		24年度		増減額	増減率	構成比 増減	備考
		請負金額	構成比	請負金額	構成比				
小規模	1,000万円未満	470,850	4.0%	368,750	2.5%	102,100	27.7%	1.5	
	2,000万円未満	832,109	7.1%	416,286	2.8%	415,823	99.9%	4.3	
	5,000万円未満	2,702,118	23.1%	1,551,552	10.5%	1,150,566	74.2%	12.6	
	小計	4,005,077	34.3%	2,336,588	15.9%	1,668,489	71.4%	18.4	
中規模	1億円未満	1,388,288	11.9%	1,646,630	11.2%	-258,342	-15.7%	0.7	
	5億円未満	4,230,137	36.2%	5,648,065	38.3%	-1,417,928	-25.1%	-2.1	
	小計	5,618,425	48.1%	7,294,695	49.5%	-1,676,270	-23.0%	-1.4	
大規模	10億円未満	720,250	6.2%	2,435,539	16.5%	-1,715,289	-70.4%	-10.4	
	10億円以上	1,339,325	11.5%	2,670,108	18.1%	-1,330,783	-49.8%	-6.7	
	小計	2,059,575	17.6%	5,105,647	34.6%	-3,046,072	-59.7%	-17.0	
合計		11,683,078	100.0%	14,736,932	100.0%	-3,053,854	-20.7%	0.0	