

前払金保証から見た

秋田県内の公共工事動向

令和6年5月実績



東日本建設業保証株式会社

秋田支店

一 目 次

1. 発注者別取扱高

- (1) 単月 P. 1
- (2) 累計 P. 3

2. 秋田県発注工事の取扱高

- (1) 単月 P. 5
- (2) 累計 P. 6

3. 市町村発注工事の取扱高（累計） P. 7

4. 東北6県の取扱高 P. 8

- (1) 単月
- (2) 累計

《表の見方》

☆取扱高(実績数値)は工事場所が秋田県内のものです。

☆対前年度増減率は円単位で算出したものです。

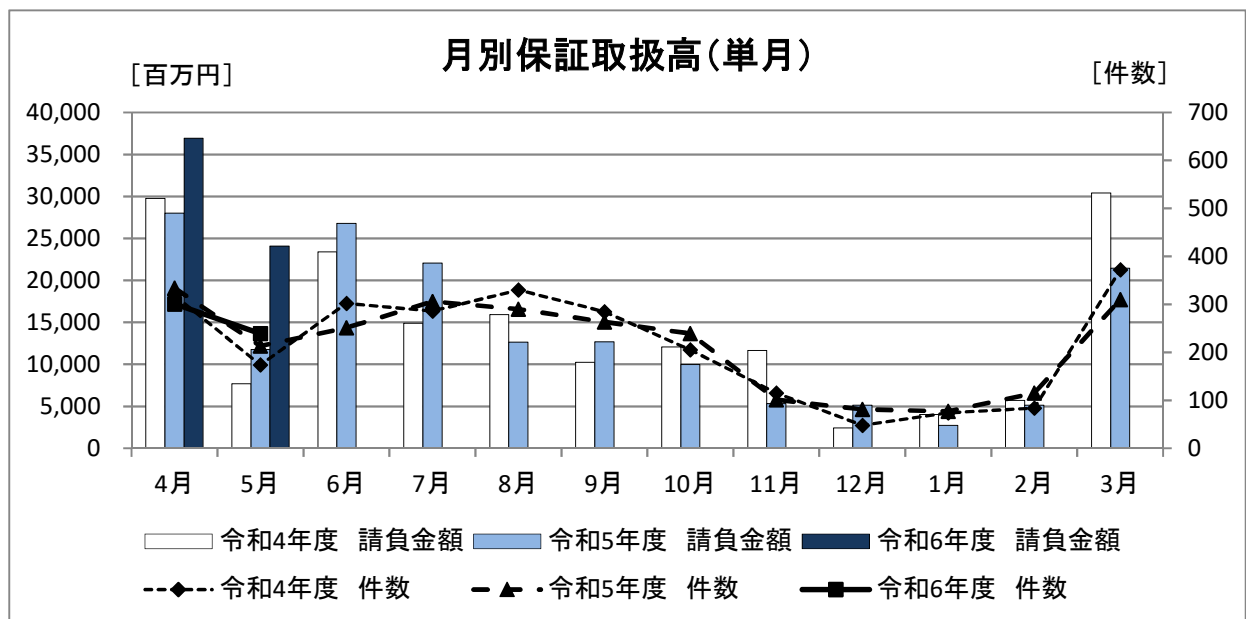
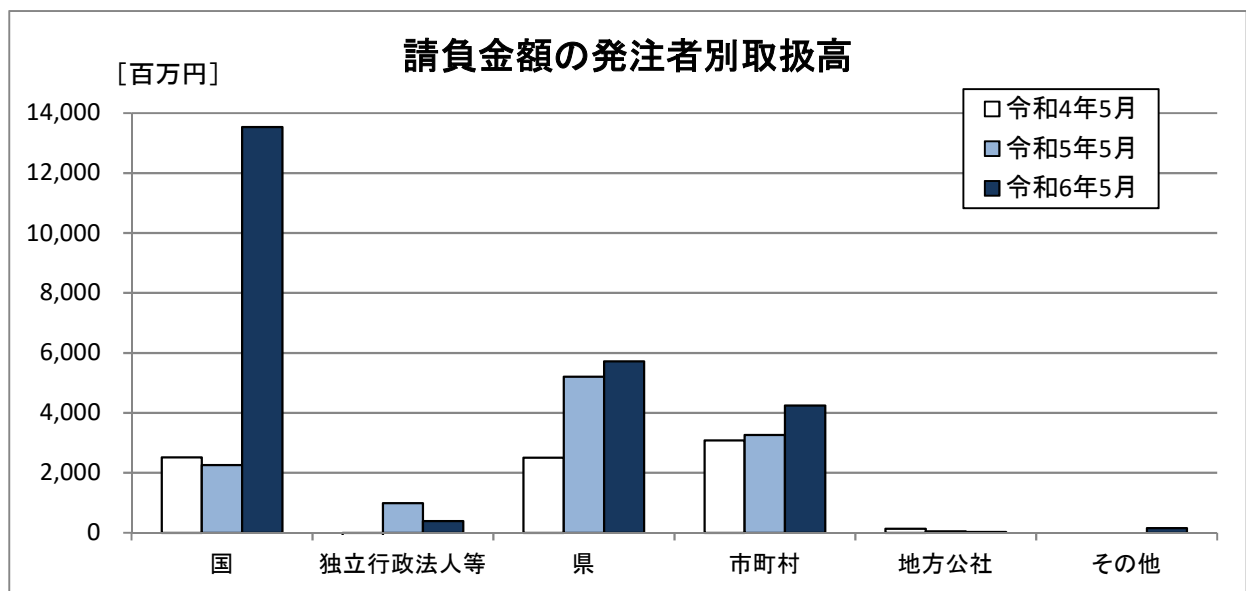
1. 発注者別取扱高

(1) 単月

■ 概要

[金額単位: 百万円]

	令和4年5月		令和5年5月		令和6年5月		対前年度増減率(%)	
	件数	請負金額	件数	請負金額	件数	請負金額	件数	請負金額
国	28	2,519	34	2,257	40	13,539	17.6	499.7
独立行政法人等	-1	-571	2	990	2	387	0.0	-60.9
県	74	2,503	89	5,204	108	5,715	21.3	9.8
市町村	72	3,086	86	3,265	87	4,248	1.2	30.1
地方公社	1	141	2	53	1	29	-50.0	-44.7
その他	0	0	0	0	1	154	-	-
合計	174	7,679	213	11,771	239	24,074	12.2	104.5



■内訳

[金額単位:百万円]

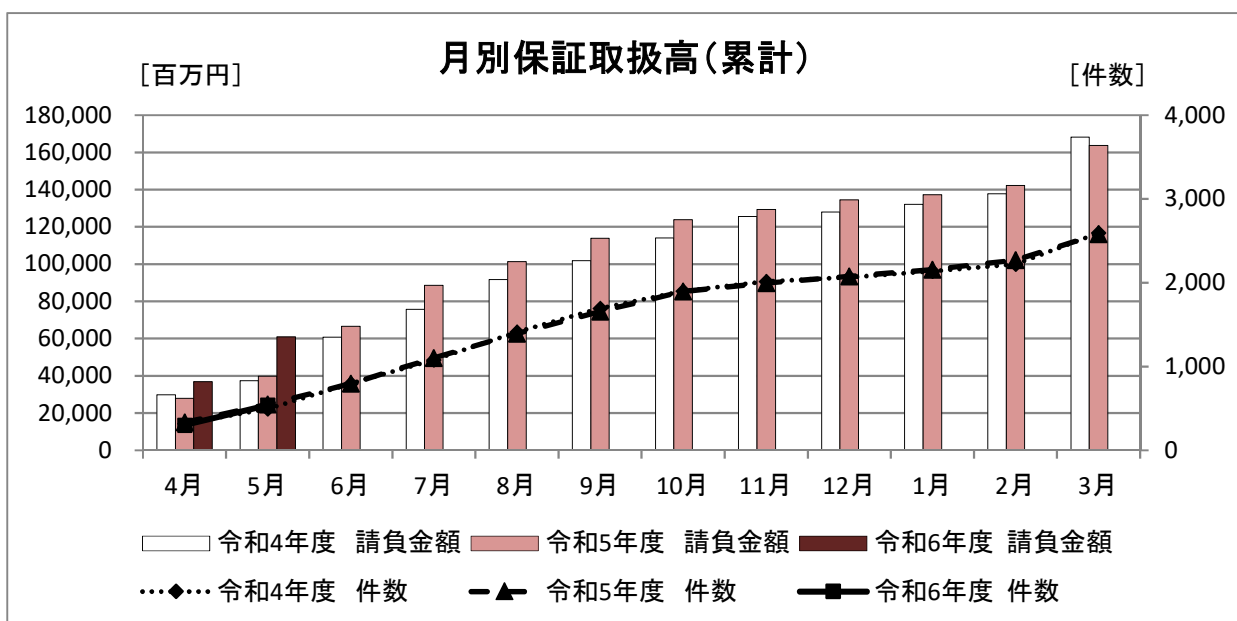
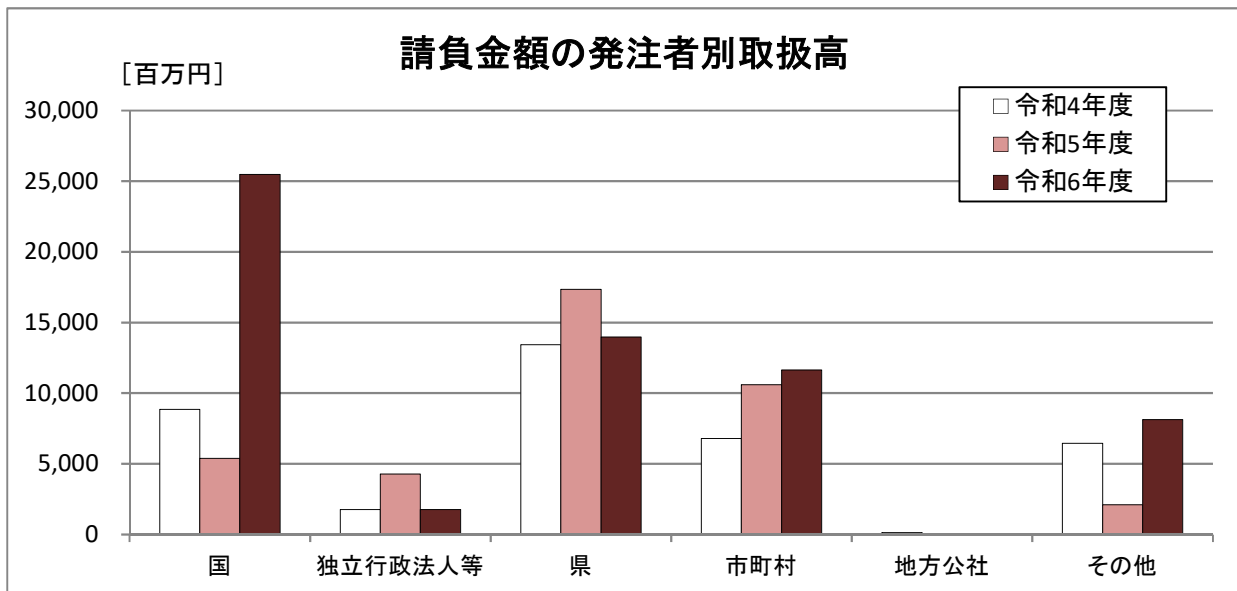
		令和4年5月		令和5年5月		令和6年5月		対前年度増減率(%)	
		件数	請負金額	件数	請負金額	件数	請負金額	件数	請負金額
国	防 衛 省	0	0	0	0	0	0	-	-
	農 林 水 産 省	19	1,465	20	1,131	14	698	-30.0	-38.3
	国 土 交 通 省	8	984	14	1,126	25	12,772	78.6	1,034.1
	そ の 他	1	69	0	0	1	68	-	-
	小計	28	2,519	34	2,257	40	13,539	17.6	499.7
独立行政法人等	国立大学法人	0	0	0	0	0	0	-	-
	東日本高速道路(株)	-1	-571	2	990	2	387	0.0	-60.9
	国立高等専門学校機構	0	0	0	0	0	0	-	-
	そ の 他	0	0	0	0	0	0	-	-
	小計	-1	-571	2	990	2	387	0.0	-60.9
県	建 設 部	50	1,476	55	2,920	73	2,989	32.7	2.4
	農 林 水 産 部	14	683	12	697	19	1,161	58.3	66.6
	教 育 庁	1	32	6	885	3	720	-50.0	-18.6
	警 察 本 部	0	0	4	45	7	631	75.0	1,302.8
	生 活 環 境 部	3	46	1	11	0	0	-	-
	健 康 福 祉 部	0	0	0	0	1	40	-	-
	産 業 労 働 部	5	247	10	477	4	69	-60.0	-85.5
	出 納 局	0	0	1	167	1	102	0.0	-38.8
	総 務 部	0	0	0	0	0	0	-	-
	観光文化スポーツ部	1	16	0	0	0	0	-	-
	小計	74	2,503	89	5,204	108	5,715	21.3	9.8
市町村	市	62	2,899	71	2,831	70	3,673	-1.4	29.7
	町	9	177	14	418	17	574	21.4	37.2
	村	1	8	1	15	0	0	-	-
	小計	72	3,086	86	3,265	87	4,248	1.2	30.1
地 方 公 社 計		1	141	2	53	1	29	-50.0	-44.7
その他	その他の事務組合	0	0	0	0	1	154	-	-
	社会福祉法人	0	0	0	0	0	0	-	-
	日本下水道事業団	0	0	0	0	0	0	-	-
	地方独立行政法人	0	0	0	0	0	0	-	-
	その他の出資法人	0	0	0	0	0	0	-	-
	警察共済組合	0	0	0	0	0	0	-	-
	そ の 他	0	0	0	0	0	0	-	-
小計	0	0	0	0	1	154	-	-	
合計		174	7,679	213	11,771	239	24,074	12.2	104.5

(2) 累計

■ 概要

[金額単位: 百万円]

	令和4年度		令和5年度		令和6年度		対前年度増減率(%)	
	件数	請負金額	件数	請負金額	件数	請負金額	件数	請負金額
国	94	8,861	75	5,390	77	25,487	2.7	372.8
独立行政法人等	5	1,767	11	4,273	6	1,763	-45.5	-58.7
県	248	13,421	278	17,353	263	13,966	-5.4	-19.5
市 町 村	141	6,789	177	10,594	187	11,633	5.6	9.8
地 方 公 社	1	141	2	53	1	29	-50.0	-44.7
そ の 他	4	6,457	4	2,099	6	8,128	50.0	287.2
合計	493	37,438	547	39,765	540	61,008	-1.3	53.4



■内訳

[金額単位:百万円]

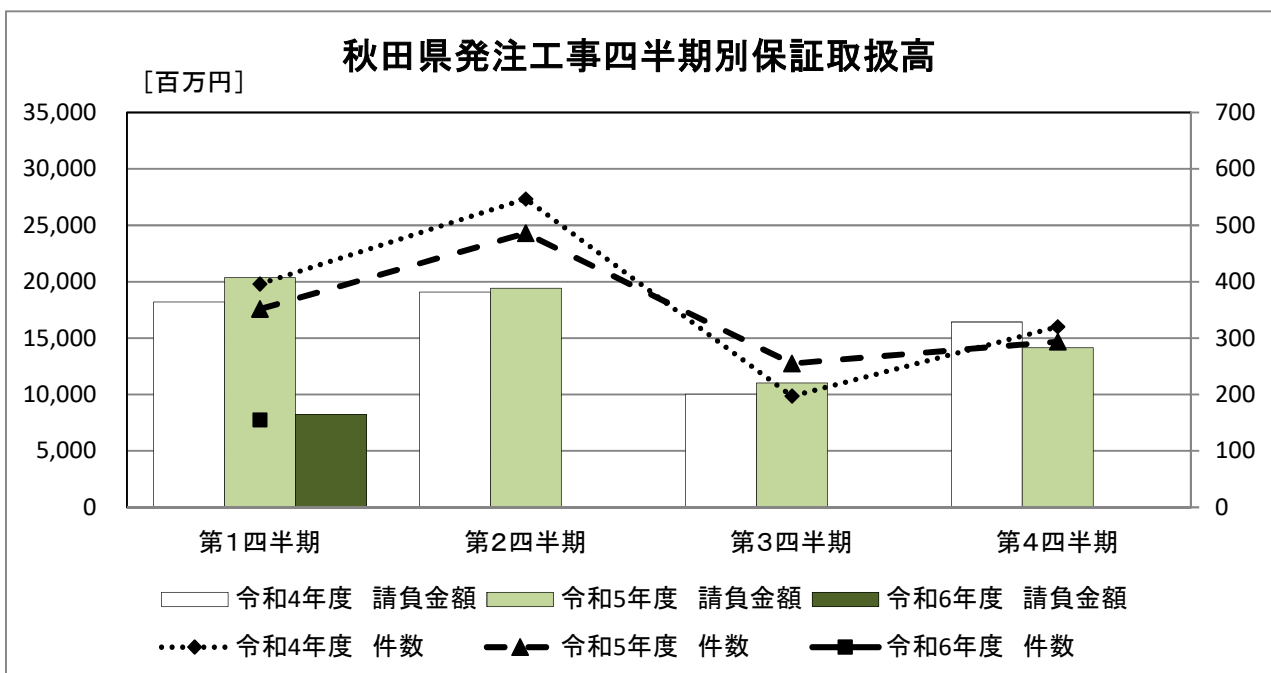
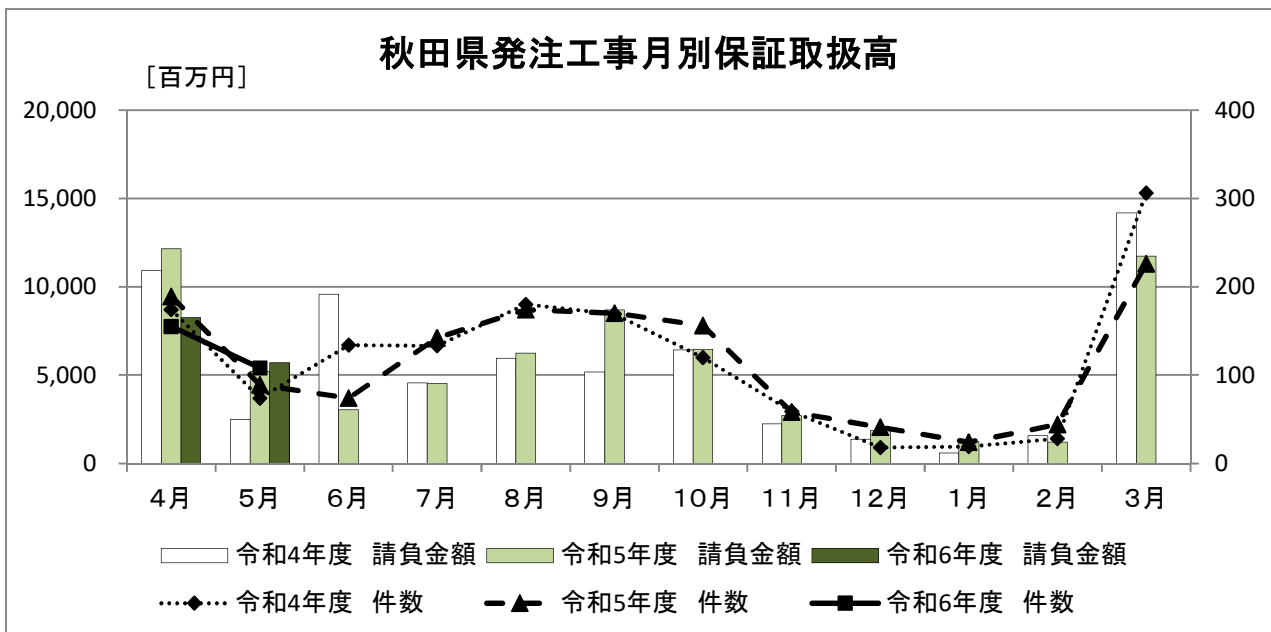
		令和4年度		令和5年度		令和6年度		対前年度増減率(%)	
		件数	請負金額	件数	請負金額	件数	請負金額	件数	請負金額
国	防 衛 省	1	62	0	0	1	12	-	-
	農 林 水 産 省	44	2,149	45	1,968	33	1,042	-26.7	-47.0
	国 土 交 通 省	48	6,580	30	3,422	41	24,358	36.7	611.7
	そ の 他	1	69	0	0	2	74	-	-
	小計	94	8,861	75	5,390	77	25,487	2.7	372.8
独立行政法人等	国立大学法人	1	939	0	0	0	0	-	-
	東日本高速道路(株)	4	828	9	4,239	6	1,763	-33.3	-58.4
	国立高等専門学校機構	0	0	0	0	0	0	-	-
	そ の 他	0	0	2	34	0	0	-	-
	小計	5	1,767	11	4,273	6	1,763	-45.5	-58.7
県	建 設 部	172	7,657	198	10,143	172	8,562	-13.1	-15.6
	農 林 水 産 部	53	3,257	43	2,602	64	3,303	48.8	26.9
	教 育 庁	5	353	11	2,325	4	825	-63.6	-64.5
	警 察 本 部	4	1,523	9	1,296	10	651	11.1	-49.8
	生 活 環 境 部	3	46	1	11	1	2	0.0	-77.4
	健 康 福 祉 部	0	0	0	0	2	292	-	-
	産 業 労 働 部	10	565	15	807	9	225	-40.0	-72.0
	出 納 局	0	0	1	167	1	102	0.0	-38.8
	総 務 部	0	0	0	0	0	0	-	-
	観光文化スポーツ部	1	16	0	0	0	0	-	-
	小計	248	13,421	278	17,353	263	13,966	-5.4	-19.5
市町村	市	118	6,394	145	9,826	136	10,345	-6.2	5.3
	町	21	369	26	570	49	1,132	88.5	98.5
	村	2	25	6	197	2	154	-66.7	-21.7
	小計	141	6,789	177	10,594	187	11,633	5.6	9.8
地 方 公 社 計		1	141	2	53	1	29	-50.0	-44.7
その他	その他の事務組合	2	669	3	1,777	4	7,898	33.3	344.3
	社会福祉法人	0	0	1	321	1	174	0.0	-45.8
	日本下水道事業団	0	0	0	0	0	0	-	-
	地方独立行政法人	2	5,787	0	0	1	55	-	-
	その他の出資法人	0	0	0	0	0	0	-	-
	警察共済組合	0	0	0	0	0	0	-	-
	そ の 他	0	0	0	0	0	0	-	-
小計	4	6,457	4	2,099	6	8,128	50.0	287.2	
合計		493	37,438	547	39,765	540	61,008	-1.3	53.4

2. 秋田県発注工事の取扱高

(1) 単月

[金額単位: 百万円]

	令和4年5月		令和5年5月		令和6年5月		対前年度増減率(%)	
	件数	請負金額	件数	請負金額	件数	請負金額	件数	請負金額
建設部	50	1,476	55	2,920	73	2,989	32.7	2.4
農林水産部	14	683	12	697	19	1,161	58.3	66.6
教育庁	1	32	6	885	3	720	-50.0	-18.6
警察本部	0	0	4	45	7	631	75.0	1,302.8
生活環境部	3	46	1	11	0	0	-	-
健康福祉部	0	0	0	0	1	40	-	-
産業労働部	5	247	10	477	4	69	-60.0	-85.5
出納局	0	0	1	167	1	102	0.0	-38.8
総務部	0	0	0	0	0	0	-	-
観光文化スポーツ部	1	16	0	0	0	0	-	-
合計	74	2,503	89	5,204	108	5,715	21.3	9.8



(2) 累計(部局別取扱高)

[金額単位:百万円]

		令和4年度		令和5年度		令和6年度		対前年度増減率(%)	
		件数	請負金額	件数	請負金額	件数	請負金額	件数	請負金額
建設部		8	1,784	9	2,318	11	1,803	22.2	-22.2
農林水産部		0	0	0	0	0	0	-	-
教育庁		5	353	11	2,325	4	825	-63.6	-64.5
警察本部		4	1,523	9	1,296	10	651	11.1	-49.8
生活環境部		3	46	1	11	1	2	0.0	-77.4
健康福祉部		0	0	0	0	2	292	-	-
産業労働部		6	546	10	706	4	157	-60.0	-77.7
出納局		0	0	1	167	1	102	0.0	-38.8
総務部		0	0	0	0	0	0	-	-
観光文化スポーツ部		1	16	0	0	0	0	-	-
知事一計一		27	4,271	41	6,824	33	3,834	-19.5	-43.8
秋田地域 振興局	建設部	26	1,072	34	1,503	45	2,598	32.4	72.8
	農林部	16	1,252	16	1,050	17	1,272	6.3	21.2
	その他	0	0	0	0	0	0	-	-
	小計	42	2,324	50	2,553	62	3,870	24.0	51.6
鹿角地域 振興局	建設部	26	679	26	1,022	19	817	-26.9	-20.0
	農林部	2	177	1	133	4	383	300.0	187.8
	その他	0	0	0	0	0	0	-	-
	小計	28	857	27	1,155	23	1,201	-14.8	4.0
北秋田 地域 振興局	建設部	13	263	16	618	18	873	12.5	41.1
	農林部	6	196	5	359	6	225	20.0	-37.3
	その他	0	0	0	0	0	0	-	-
	小計	19	459	21	977	24	1,098	14.3	12.3
山本地域 振興局	建設部	16	698	12	492	15	566	25.0	15.0
	農林部	6	373	3	132	4	174	33.3	31.3
	その他	0	0	0	0	0	0	-	-
	小計	22	1,072	15	624	19	740	26.7	18.5
由利地域 振興局	建設部	22	1,235	23	1,204	14	591	-39.1	-50.9
	農林部	9	598	7	444	10	647	42.9	45.7
	その他	0	0	0	0	0	0	-	-
	小計	31	1,833	30	1,649	24	1,239	-20.0	-24.8
仙北地域 振興局	建設部	25	1,084	29	1,230	21	508	-27.6	-58.6
	農林部	8	274	7	333	19	350	171.4	5.1
	その他	0	0	0	0	0	0	-	-
	小計	33	1,358	36	1,563	40	858	11.1	-45.0
平鹿地域 振興局	建設部	10	246	10	197	5	147	-50.0	-25.6
	農林部	4	237	2	82	1	5	-50.0	-93.2
	その他	0	0	0	0	0	0	-	-
	小計	14	483	12	280	6	152	-50.0	-45.5
雄勝地域 振興局	建設部	24	515	32	1,307	21	594	-34.4	-54.5
	農林部	2	148	2	67	3	245	50.0	264.8
	その他	0	0	0	0	0	0	-	-
	小計	26	663	34	1,374	24	839	-29.4	-38.9
振興局 一計一	建設部	162	5,796	182	7,576	158	6,698	-13.2	-11.6
	農林部	53	3,257	43	2,602	64	3,303	48.8	26.9
	その他	0	0	0	0	0	0	-	-
	計	215	9,054	225	10,179	222	10,001	-1.3	-1.7
その他		6	95	12	348	8	129	-33.3	-62.8
合計		248	13,421	278	17,353	263	13,966	-5.4	-19.5

(注)各地域振興局管内の工事であっても、知事名で発注された案件については上段に含まれます。

3. 市町村発注工事の取扱高

■累計

[金額単位:百万円]

		令和4年度		令和5年度		令和6年度		対前年度増減率(%)	
		件数	請負金額	件数	請負金額	件数	請負金額	件数	請負金額
秋田	秋田市	40	1,592	29	3,949	35	4,335	20.7	9.8
	男鹿市	2	260	2	15	2	20	0.0	30.1
	潟上市	0	0	2	32	3	155	50.0	382.6
	五城目町	0	0	10	107	27	455	170.0	322.0
	八郎潟町	0	0	0	0	0	0	-	-
	井川町	0	0	1	5	1	12	0.0	124.7
	大潟村	0	0	0	0	0	0	-	-
	小計	42	1,852	44	4,110	68	4,979	54.5	21.1
鹿角	鹿角市	7	132	15	247	8	238	-46.7	-3.7
	小坂町	0	0	0	0	0	0	-	-
	小計	7	132	15	247	8	238	-46.7	-3.7
北秋田	大館市	11	529	27	950	19	1,213	-29.6	27.6
	北秋田市	5	458	7	159	4	191	-42.9	20.5
	上小阿仁村	0	0	4	72	0	0	-	-
	小計	16	987	38	1,181	23	1,404	-39.5	18.9
山本	能代市	5	135	9	206	8	245	-11.1	19.2
	藤里町	2	140	0	0	0	0	-	-
	三種町	2	26	4	54	9	457	125.0	731.4
	八峰町	0	0	1	2	2	57	100.0	2,063.5
	小計	9	301	14	263	19	759	35.7	188.1
由利	由利本荘市	10	1,053	13	1,789	6	691	-53.8	-61.4
	にかほ市	1	69	1	34	0	0	-	-
	小計	11	1,123	14	1,824	6	691	-57.1	-62.1
仙北	大仙市	9	692	14	838	20	1,192	42.9	42.2
	仙北市	2	109	2	129	3	41	50.0	-67.6
	美郷町	14	173	10	348	9	140	-10.0	-59.6
	小計	25	975	26	1,316	32	1,375	23.1	4.5
平鹿	横手市	9	482	12	533	16	1,290	33.3	142.1
	小計	9	482	12	533	16	1,290	33.3	142.1
雄勝	湯沢市	17	877	12	940	12	729	0.0	-22.5
	羽後町	3	29	0	51	1	9	-	-81.0
	東成瀬村	2	25	2	125	2	154	0.0	23.2
	小計	22	932	14	1,118	15	894	7.1	-20.0
合計		141	6,789	177	10,594	187	11,633	5.6	9.8

4. 東北6県の取扱高

(1) 単月

[金額単位:百万円]

	令和4年5月		令和5年5月		令和6年5月		対前年度増減率(%)	
	件数	請負金額	件数	請負金額	件数	請負金額	件数	請負金額
青 森 県	260	18,035	276	21,335	291	12,593	5.4	-41.0
岩 手 県	193	17,428	226	14,577	270	18,476	19.5	26.7
宮 城 県	333	35,717	365	18,589	281	22,496	-23.0	21.0
秋 田 県	174	7,679	213	11,771	239	24,074	12.2	104.5
山 形 県	293	14,765	322	21,333	327	20,285	1.6	-4.9
福 島 県	413	38,100	443	69,932	440	32,465	-0.7	-53.6
合計	1,666	131,726	1,845	157,540	1,848	130,391	0.2	-17.2

(2) 累計

[金額単位:百万円]

	令和4年度		令和5年度		令和6年度		対前年度増減率(%)	
	件数	請負金額	件数	請負金額	件数	請負金額	件数	請負金額
青 森 県	665	54,398	672	56,151	650	53,521	-3.3	-4.7
岩 手 県	576	52,036	749	45,910	780	68,555	4.1	49.3
宮 城 県	885	80,769	891	66,055	764	58,100	-14.3	-12.0
秋 田 県	493	37,438	547	39,765	540	61,008	-1.3	53.4
山 形 県	584	46,957	711	44,322	673	45,922	-5.3	3.6
福 島 県	843	109,299	837	112,773	890	79,378	6.3	-29.6
合計	4,046	380,899	4,407	364,977	4,297	366,485	-2.5	0.4

