

前払金保証から見た

秋田県内の公共工事動向

令和6年4月実績



東日本建設業保証株式会社

秋田支店

一 目 次

- | | |
|----------------|------|
| 1. 発注者別取扱高 | P. 1 |
| 2. 秋田県発注工事の取扱高 | P. 3 |
| 3. 市町村発注工事の取扱高 | P. 5 |
| 4. 東北6県の取扱高 | P. 6 |

《表の見方》

☆取扱高(実績数値)は工事場所が秋田県内のものです。

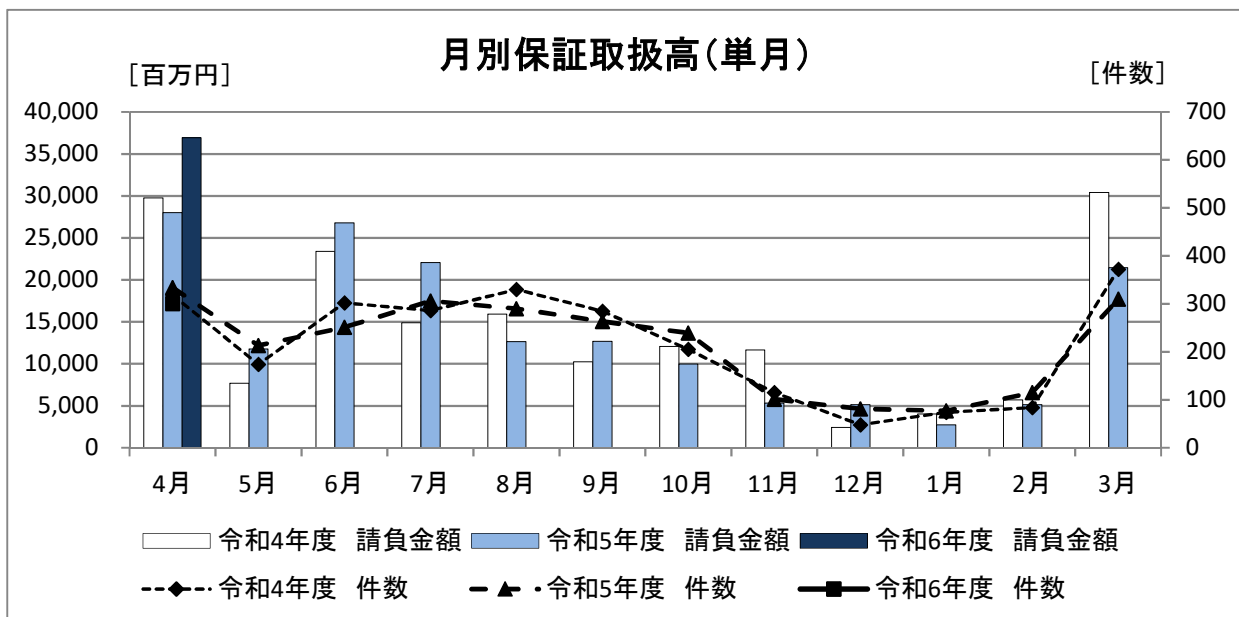
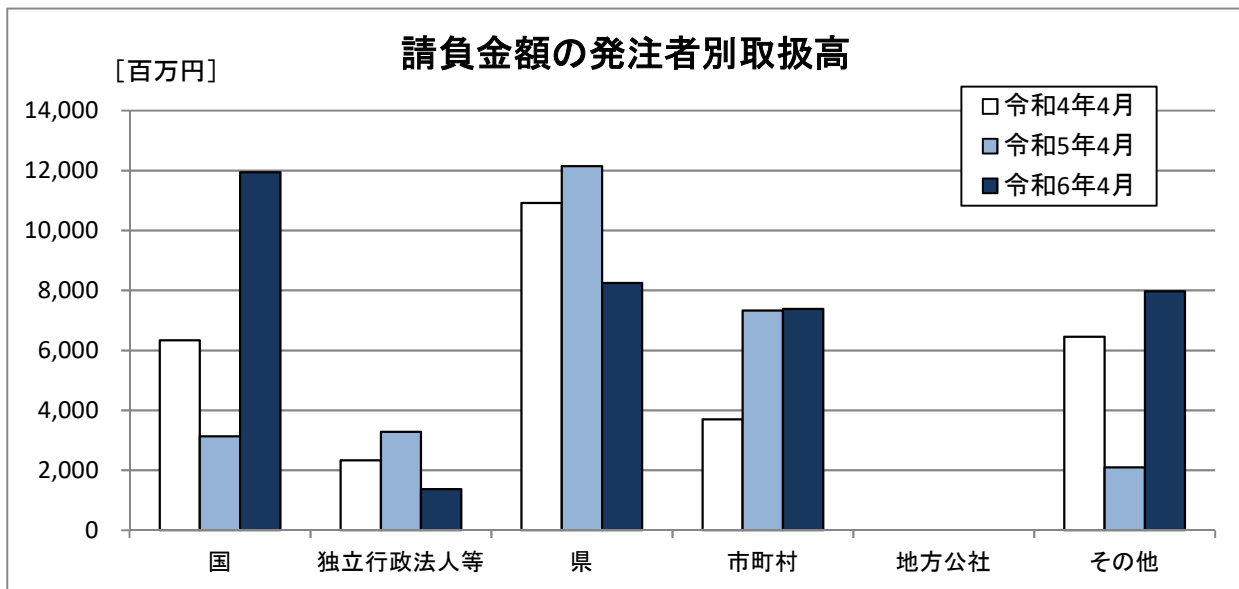
☆対前年度増減率は円単位で算出したものです。

1. 発注者別取扱高

■概要

[金額単位:百万円]

	令和4年4月		令和5年4月		令和6年4月		対前年度増減率(%)	
	件数	請負金額	件数	請負金額	件数	請負金額	件数	請負金額
国	66	6,342	41	3,132	37	11,947	-9.8	281.4
独立行政法人等	6	2,339	9	3,283	4	1,376	-55.6	-58.1
県	174	10,918	189	12,149	155	8,250	-18.0	-32.1
市町村	69	3,702	91	7,329	100	7,385	9.9	0.8
地方公社	0	0	0	0	0	0	-	-
その他	4	6,457	4	2,099	5	7,974	25.0	279.9
合計	319	29,759	334	27,994	301	36,934	-9.9	31.9



■内訳

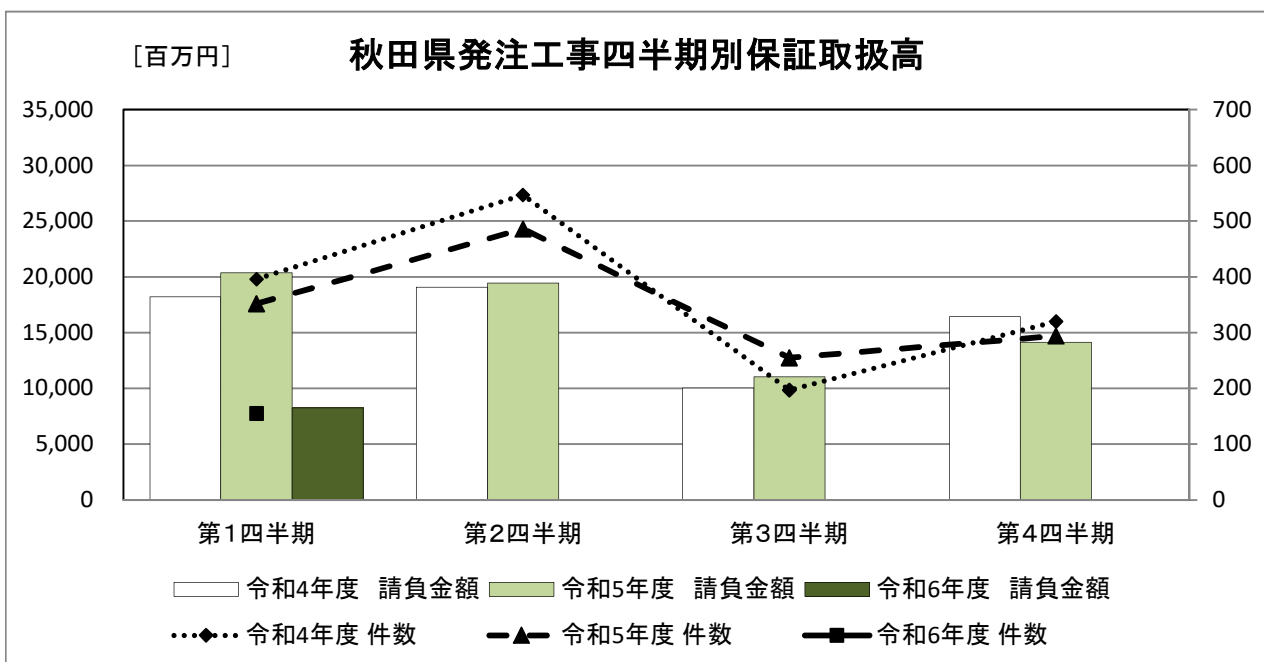
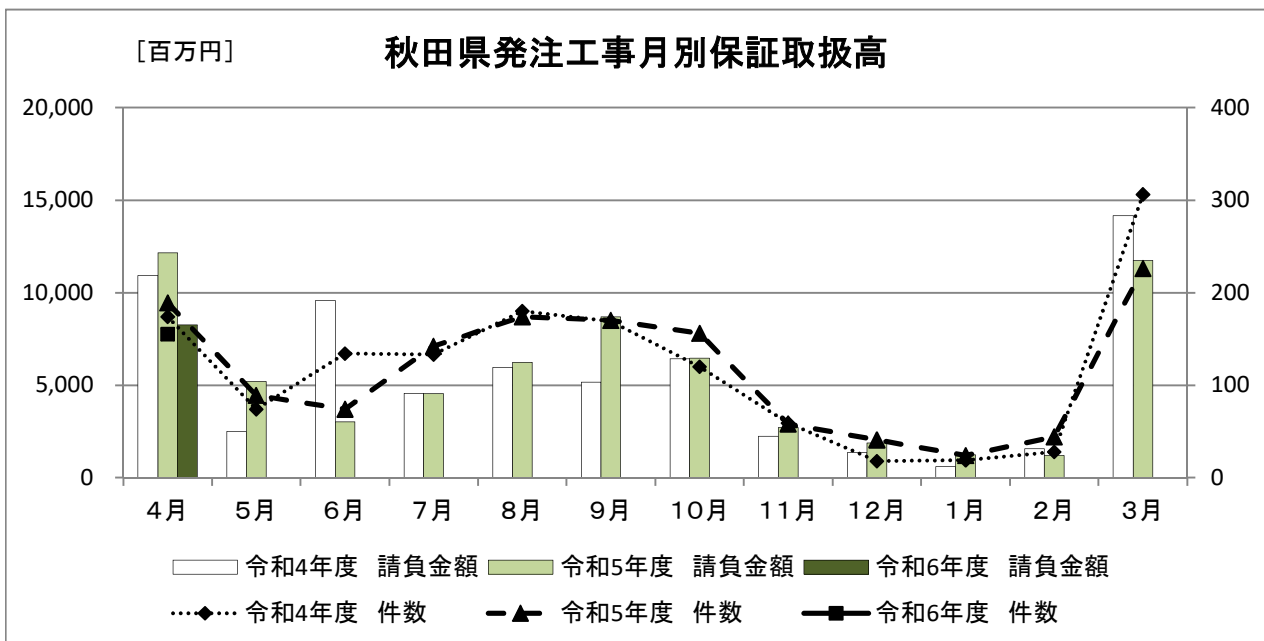
[金額単位:百万円]

		令和4年4月		令和5年4月		令和6年4月		対前年度増減率(%)	
		件数	請負金額	件数	請負金額	件数	請負金額	件数	請負金額
国	防 衛 省	1	62	0	0	1	12	-	-
	農 林 水 産 省	25	683	25	836	19	343	-24.0	-58.9
	国 土 交 通 省	40	5,596	16	2,296	16	11,586	0.0	404.6
	そ の 他	0	0	0	0	1	5	-	-
	小計	66	6,342	41	3,132	37	11,947	-9.8	281.4
独立行政法人等	国立大学法人	1	939	0	0	0	0	-	-
	東日本高速道路(株)	5	1,399	7	3,249	4	1,376	-42.9	-57.6
	国立高等専門学校機構	0	0	0	0	0	0	-	-
	そ の 他	0	0	2	34	0	0	-	-
	小計	6	2,339	9	3,283	4	1,376	-55.6	-58.1
県	建 設 部	122	6,180	143	7,223	99	5,572	-30.8	-22.8
	農 林 水 産 部	39	2,574	31	1,905	45	2,142	45.2	12.4
	教 育 庁	4	321	5	1,439	1	104	-80.0	-92.7
	警 察 本 部	4	1,523	5	1,251	3	19	-40.0	-98.4
	生 活 環 境 部	0	0	0	0	1	2	-	-
	健 康 福 祉 部	0	0	0	0	1	251	-	-
	産 業 労 働 部	5	317	5	329	5	156	0.0	-52.5
	出 納 局	0	0	0	0	0	0	-	-
	総 務 部	0	0	0	0	0	0	-	-
	観光文化スポーツ部	0	0	0	0	0	0	-	-
	小計	174	10,918	189	12,149	155	8,250	-18.0	-32.1
市町村	市	56	3,495	74	6,995	66	6,672	-10.8	-4.6
	町	12	191	12	151	32	558	166.7	267.4
	村	1	16	5	182	2	154	-60.0	-15.0
	小計	69	3,702	91	7,329	100	7,385	9.9	0.8
地 方 公 社 計		0	0	0	0	0	0	-	-
その他	その他の事務組合	2	669	3	1,777	3	7,744	0.0	335.6
	社会福祉法人	0	0	1	321	1	174	0.0	-45.8
	日本下水道事業団	0	0	0	0	0	0	-	-
	地方独立行政法人	2	5,787	0	0	1	55	-	-
	その他の出資法人	0	0	0	0	0	0	-	-
	警察共済組合	0	0	0	0	0	0	-	-
	そ の 他	0	0	0	0	0	0	-	-
小計	4	6,457	4	2,099	5	7,974	25.0	279.9	
合計		319	29,759	334	27,994	301	36,934	-9.9	31.9

2. 秋田県発注工事の取扱高

[金額単位: 百万円]

	令和4年4月		令和5年4月		令和6年4月		対前年度増減率(%)	
	件数	請負金額	件数	請負金額	件数	請負金額	件数	請負金額
建設部	122	6,180	143	7,223	99	5,572	-30.8	-22.8
農林水産部	39	2,574	31	1,905	45	2,142	45.2	12.4
教育庁	4	321	5	1,439	1	104	-80.0	-92.7
警察本部	4	1,523	5	1,251	3	19	-40.0	-98.4
生活環境部	0	0	0	0	1	2	-	-
健康福祉部	0	0	0	0	1	251	-	-
産業労働部	5	317	5	329	5	156	0.0	-52.5
出納局	0	0	0	0	0	0	-	-
総務部	0	0	0	0	0	0	-	-
観光文化スポーツ部	0	0	0	0	0	0	-	-
合計	174	10,918	189	12,149	155	8,250	-18.0	-32.1



■内訳

[金額単位:百万円]

	令和4年4月		令和5年4月		令和6年4月		対前年度増減率(%)		
	件数	請負金額	件数	請負金額	件数	請負金額	件数	請負金額	
建設部	6	1,701	4	1,320	6	1,092	50.0	-17.2	
農林水産部	0	0	0	0	0	0	-	-	
教育庁	4	321	5	1,439	1	104	-80.0	-92.7	
警察本部	4	1,523	5	1,251	3	19	-40.0	-98.4	
生活環境部	0	0	0	0	1	2	-	-	
健康福祉部	0	0	0	0	1	251	-	-	
産業労働部	4	314	3	250	3	125	0.0	-50.0	
出納局	0	0	0	0	0	0	-	-	
総務部	0	0	0	0	0	0	-	-	
観光文化スポーツ部	0	0	0	0	0	0	-	-	
知事一計一	18	3,861	17	4,261	15	1,596	-11.8	-62.5	
秋田地域 振興局	建設部	19	835	26	1,247	30	1,755	15.4	40.7
	農林部	13	919	15	982	9	723	-40.0	-26.4
	その他	0	0	0	0	0	0	-	-
	小計	32	1,755	41	2,230	39	2,478	-4.9	11.1
鹿角地域 振興局	建設部	21	640	23	966	15	752	-34.8	-22.2
	農林部	1	144	0	0	3	242	-	-
	その他	0	0	0	0	0	0	-	-
	小計	22	785	23	966	18	994	-21.7	2.9
北秋田 地域 振興局	建設部	6	77	13	546	12	683	-7.7	25.1
	農林部	2	95	2	193	5	212	150.0	10.1
	その他	0	0	0	0	0	0	-	-
	小計	8	173	15	739	17	896	13.3	21.2
山本地域 振興局	建設部	11	523	11	472	9	286	-18.2	-39.4
	農林部	4	303	2	108	1	87	-50.0	-19.2
	その他	0	0	0	0	0	0	-	-
	小計	15	826	13	581	10	374	-23.1	-35.7
由利地域 振興局	建設部	18	1,105	20	1,076	9	409	-55.0	-61.9
	農林部	8	574	6	388	7	445	16.7	14.7
	その他	0	0	0	0	0	0	-	-
	小計	26	1,679	26	1,465	16	855	-38.5	-41.6
仙北地域 振興局	建設部	16	723	17	617	5	190	-70.6	-69.1
	農林部	6	259	4	193	18	291	350.0	51.0
	その他	0	0	0	0	0	0	-	-
	小計	22	982	21	810	23	482	9.5	-40.5
平鹿地域 振興局	建設部	7	135	6	164	3	137	-50.0	-16.4
	農林部	3	129	1	8	1	5	0.0	-32.0
	その他	0	0	0	0	0	0	-	-
	小計	10	265	7	172	4	143	-42.9	-17.1
雄勝地域 振興局	建設部	18	437	21	785	9	250	-57.1	-68.1
	農林部	2	148	1	30	1	133	0.0	336.0
	その他	0	0	0	0	0	0	-	-
	小計	20	585	22	816	10	384	-54.5	-52.9
振興局 一計一	建設部	116	4,479	137	5,877	92	4,467	-32.8	-24.0
	農林部	39	2,574	31	1,905	45	2,142	45.2	12.4
	その他	0	0	0	0	0	0	-	-
	計	155	7,053	168	7,783	137	6,610	-18.5	-15.1
その他	1	2	4	104	3	44	-25.0	-57.5	
合計	174	10,918	189	12,149	155	8,250	-18.0	-32.1	

(注)各地域振興局管内の工事であっても、知事名で発注された案件については上段に含まれます。

3. 市町村発注工事の取扱高

[金額単位:百万円]


		令和4年4月		令和5年4月		令和6年4月		対前年度増減率(%)	
		件数	請負金額	件数	請負金額	件数	請負金額	件数	請負金額
秋田	秋田市	27	931	24	3,733	23	2,795	-4.2	-25.1
	男鹿市	2	260	2	15	2	20	0.0	30.1
	湯上市	0	0	0	0	2	153	-	-
	五城目町	0	0	10	107	23	370	130.0	243.4
	八郎潟町	0	0	0	0	0	0	-	-
	井川町	0	0	1	5	1	12	0.0	124.7
	大潟村	0	0	0	0	0	0	-	-
	小計	29	1,191	37	3,862	51	3,351	37.8	-13.2
鹿角	鹿角市	0	0	9	131	4	156	-55.6	19.2
	小坂町	0	0	0	0	0	0	-	-
		小計	0	0	9	131	4	156	-55.6
北秋田	大館市	2	40	13	698	8	883	-38.5	26.5
	北秋田市	1	10	3	49	3	112	0.0	128.1
	上小阿仁村	0	0	3	56	0	0	-	-
		小計	3	50	19	804	11	995	-42.1
山本	能代市	3	107	3	116	3	191	0.0	64.3
	藤里町	1	90	0	0	0	0	-	-
	三種町	0	0	3	43	6	117	100.0	168.3
	八峰町	0	0	0	0	2	57	-	-
		小計	4	197	6	160	11	366	83.3
由利	由利本荘市	6	857	4	1,260	3	673	-25.0	-46.5
	にかほ市	1	69	1	34	0	0	-	-
		小計	7	927	5	1,295	3	673	-40.0
仙北	大仙市	4	563	5	424	11	783	120.0	84.3
	仙北市	0	0	0	0	1	36	-	-
	美郷町	9	86	0	0	0	0	-	-
		小計	13	649	5	424	12	820	140.0
平鹿	横手市	2	171	1	32	4	742	300.0	2,210.3
		小計	2	171	1	32	4	742	300.0
雄勝	湯沢市	8	483	9	498	2	123	-77.8	-75.3
	羽後町	2	13	-2	-5	0	0	-	-
	東成瀬村	1	16	2	125	2	154	0.0	23.2
		小計	11	514	9	619	4	278	-55.6
	合計	69	3,702	91	7,329	100	7,385	9.9	0.8

4. 東北6県の取扱高

[金額単位:百万円]

	令和4年4月		令和5年4月		令和6年4月		対前年度増減率(%)	
	件数	請負金額	件数	請負金額	件数	請負金額	件数	請負金額
青 森 県	405	36,362	396	34,815	359	40,928	-9.3	17.6
岩 手 県	383	34,607	523	31,333	510	50,079	-2.5	59.8
宮 城 県	552	45,051	526	47,465	483	35,603	-8.2	-25.0
秋 田 県	319	29,759	334	27,994	301	36,934	-9.9	31.9
山 形 県	291	32,192	389	22,989	346	25,636	-11.1	11.5
福 島 県	430	71,198	394	42,839	450	46,912	14.2	9.5
合計	2,380	249,172	2,562	207,437	2,449	236,094	-4.4	13.8

建設産業と、ともに歩みつづける

 東日本建設業保証株式会社
秋 田 支 店

〒010-0951 秋田市山王 4-3-10 秋田県建設業会館別館
TEL : 018-863-1000 FAX : 0120-027-623
ホームページアドレス <https://www.ejcs.co.jp>

