

前払金保証から見た

秋田県内の公共工事動向

令和4年12月実績



東日本建設業保証株式会社

秋田支店

目 次

1. 発注者別取扱高

- (1) 単月 P. 1
- (2) 累計 P. 3

2. 秋田県発注工事の取扱高

- (1) 単月 P. 5
- (2) 累計 P. 6

3. 市町村発注工事の取扱高（累計） P. 7

4. 東北6県の取扱高 P. 8

- (1) 単月
- (2) 累計

《表の見方》

☆取扱高(実績数値)は工事場所が秋田県内のものです。

☆対前年度増減率は円単位で算出したものです。

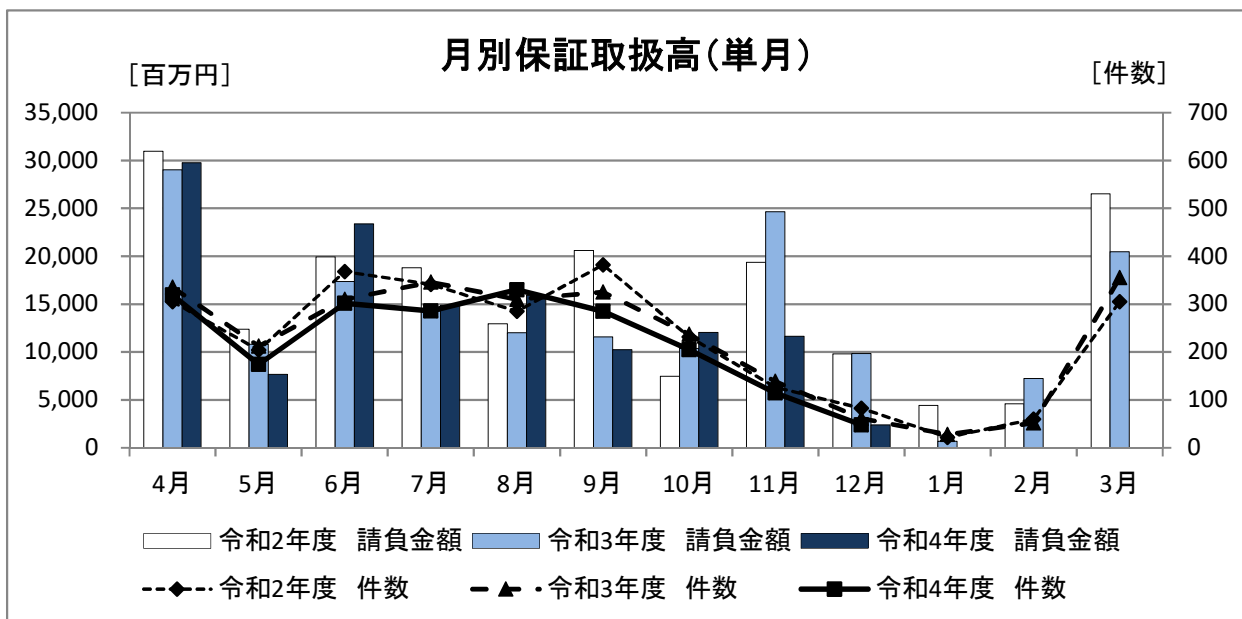
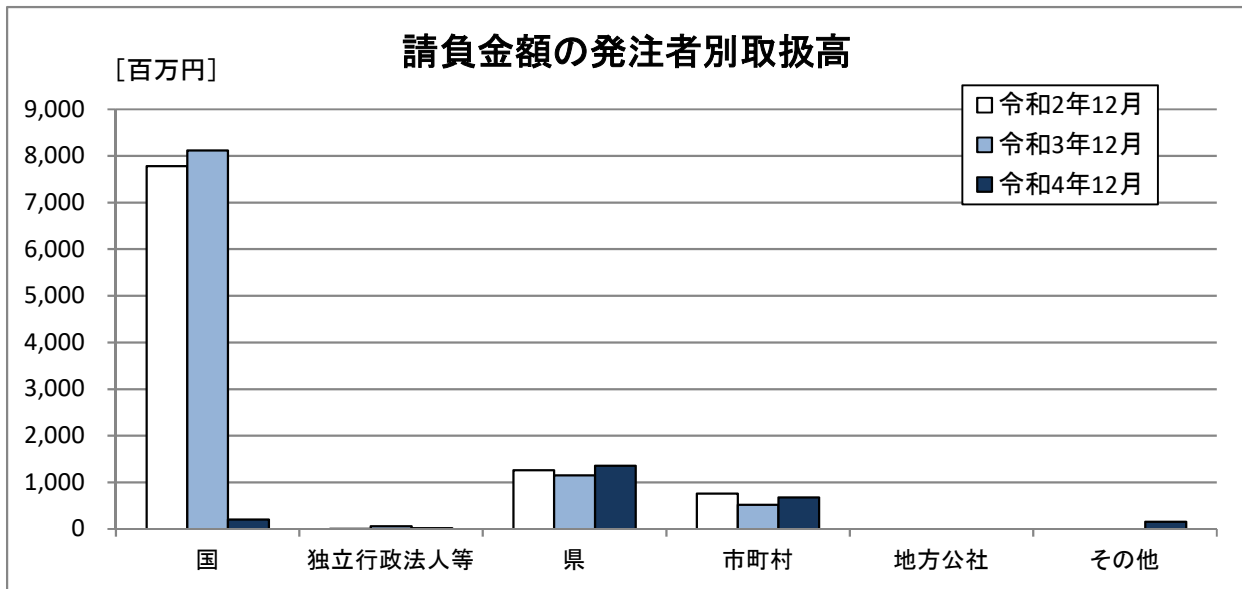
1. 発注者別取扱高

(1) 単月

■概要

[金額単位:百万円]

	令和2年12月		令和3年12月		令和4年12月		対前年度増減率(%)	
	件数	請負金額	件数	請負金額	件数	請負金額	件数	請負金額
国	5	7,783	4	8,115	3	202	-25.0	-97.5
独立行政法人等	1	3	3	62	1	21	-66.7	-65.7
県	41	1,260	28	1,149	18	1,359	-35.7	18.2
市 町 村	36	759	26	522	24	675	-7.7	29.2
地 方 公 社	0	0	0	0	0	0	-	-
そ の 他	0	0	0	0	2	153	-	-
合計	83	9,806	61	9,850	48	2,411	-21.3	-75.5



■内訳

[金額単位:百万円]

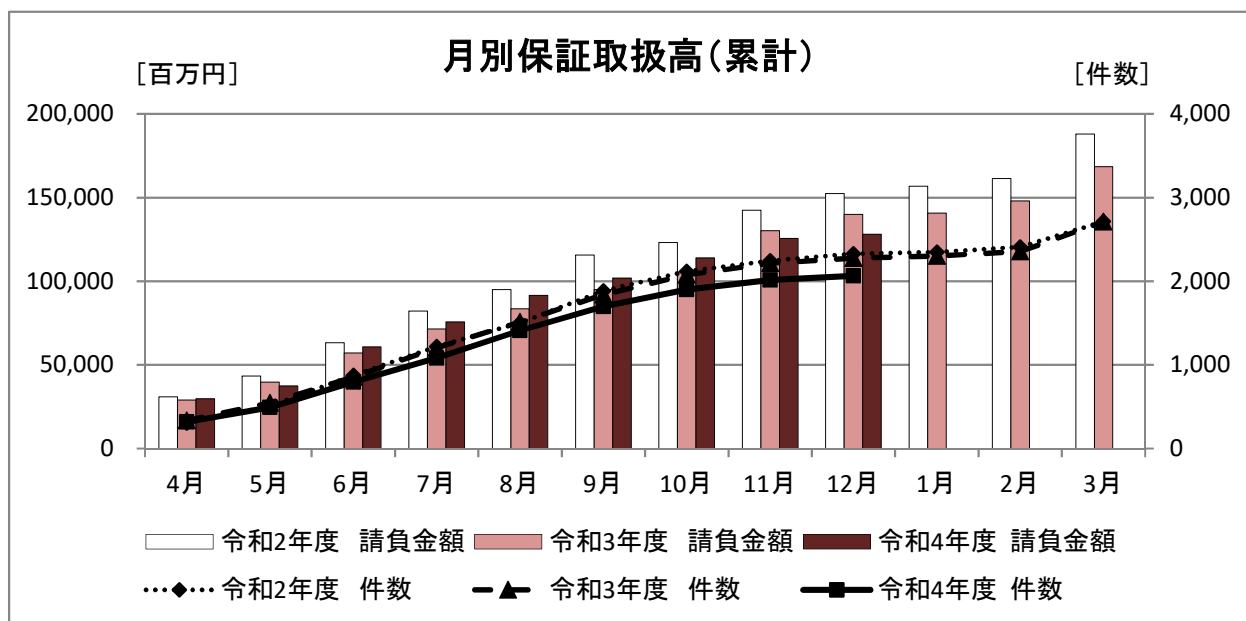
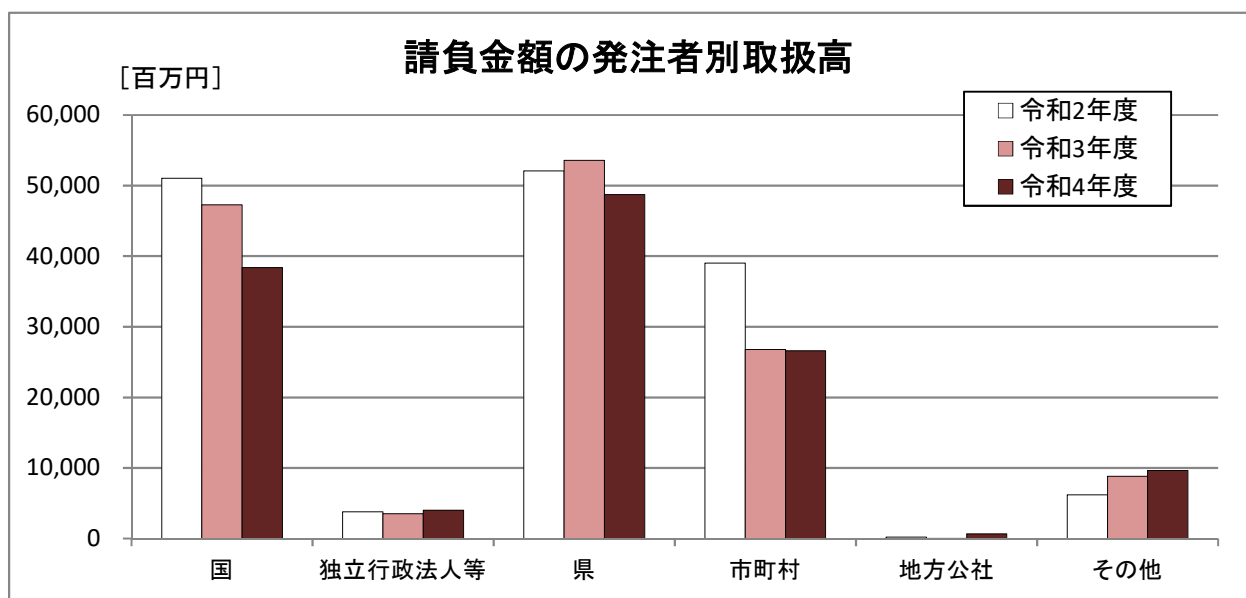
		令和2年12月		令和3年12月		令和4年12月		対前年度増減率(%)	
		件数	請負金額	件数	請負金額	件数	請負金額	件数	請負金額
国	防 衛 省	0	0	0	0	0	0	-	-
	農 林 水 産 省	0	0	1	14	1	4	0.0	-67.4
	国 土 交 通 省	4	7,764	3	8,100	2	197	-33.3	-97.6
	そ の 他	1	18	0	0	0	0	-	-
	小計	5	7,783	4	8,115	3	202	-25.0	-97.5
独立行政法人等	国 立 大 学 法 人	0	0	2	34	0	0	-	-
	東日本高速道路(株)	1	3	0	0	1	21	-	-
	国立高等専門学校機構	0	0	0	0	0	0	-	-
	そ の 他	0	0	1	28	0	0	-	-
	小計	1	3	3	62	1	21	-66.7	-65.7
県	建 設 部	30	776	21	671	16	1,286	-23.8	91.6
	農 林 水 産 部	10	433	5	300	1	55	-80.0	-81.5
	教 育 庁	0	0	1	80	0	0	-	-
	警 察 本 部	0	0	0	0	0	0	-	-
	生 活 環 境 部	0	0	0	0	0	0	-	-
	健 康 福 祉 部	0	0	0	0	0	0	-	-
	産 業 労 働 部	1	49	0	0	1	17	-	-
	出 納 局	0	0	0	0	0	0	-	-
	総 務 部	0	0	0	0	0	0	-	-
	観光文化スポーツ部	0	0	1	97	0	0	-	-
	小計	41	1,260	28	1,149	18	1,359	-35.7	18.2
市町村	市	32	689	22	408	21	658	-4.5	61.3
	町	4	69	2	17	3	17	50.0	1.7
	村	0	0	2	97	0	0	-	-
	小計	36	759	26	522	24	675	-7.7	29.2
地 方 公 社 計		0	0	0	0	0	0	-	-
その他	その他の事務組合	0	0	0	0	1	143	-	-
	社会福祉法人	0	0	0	0	0	0	-	-
	日本下水道事業団	0	0	0	0	1	9	-	-
	地方独立行政法人	0	0	0	0	0	0	-	-
	その他の出資法人	0	0	0	0	0	0	-	-
	警察共済組合	0	0	0	0	0	0	-	-
	そ の 他	0	0	0	0	0	0	-	-
小計	0	0	0	0	2	153	-	-	
合 計		83	9,806	61	9,850	48	2,411	-21.3	-75.5

(2) 累計

■ 概要

[金額単位: 百万円]

	令和2年度		令和3年度		令和4年度		対前年度増減率(%)	
	件数	請負金額	件数	請負金額	件数	請負金額	件数	請負金額
国	280	51,047	268	47,280	243	38,404	-9.3	-18.8
独立行政法人等	27	3,804	33	3,529	18	4,007	-45.5	13.6
県	1,178	52,058	1,206	53,561	1,061	48,735	-12.0	-9.0
市 町 村	829	39,002	752	26,786	713	26,595	-5.2	-0.7
地 方 公 社	3	209	1	26	5	655	400.0	2,353.9
そ の 他	10	6,208	15	8,820	24	9,634	60.0	9.2
合計	2,327	152,329	2,275	140,004	2,064	128,033	-9.3	-8.6



■内訳

[金額単位:百万円]

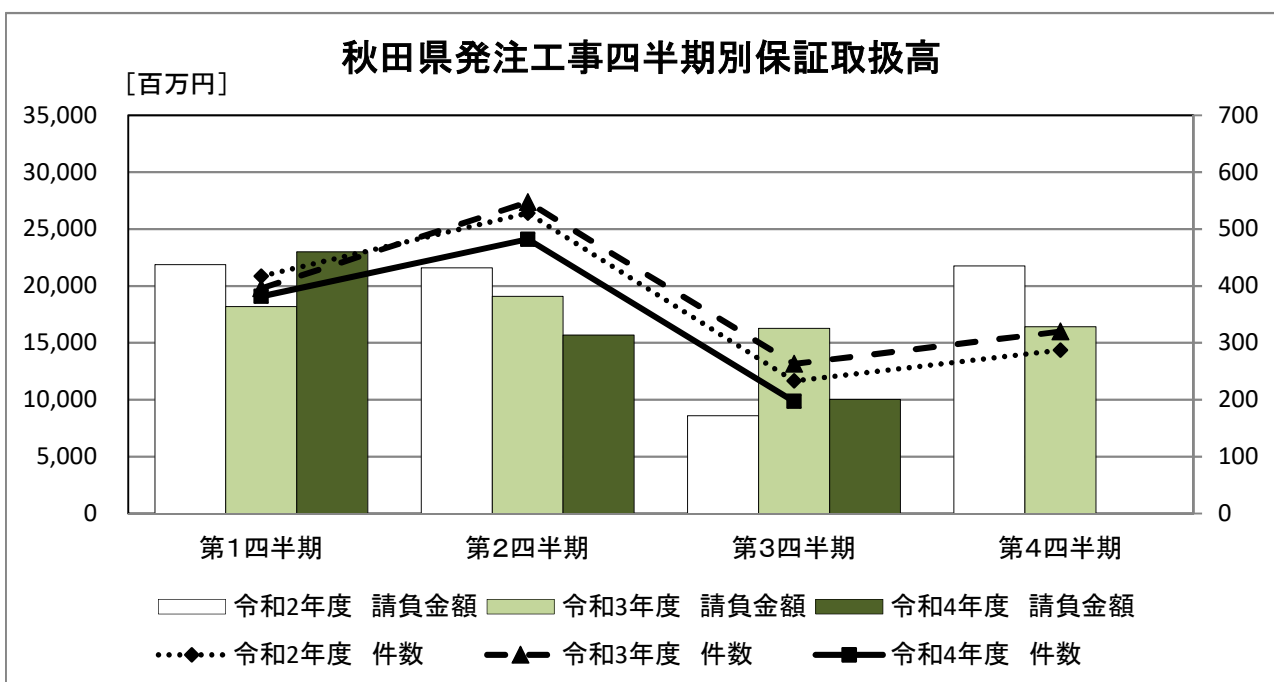
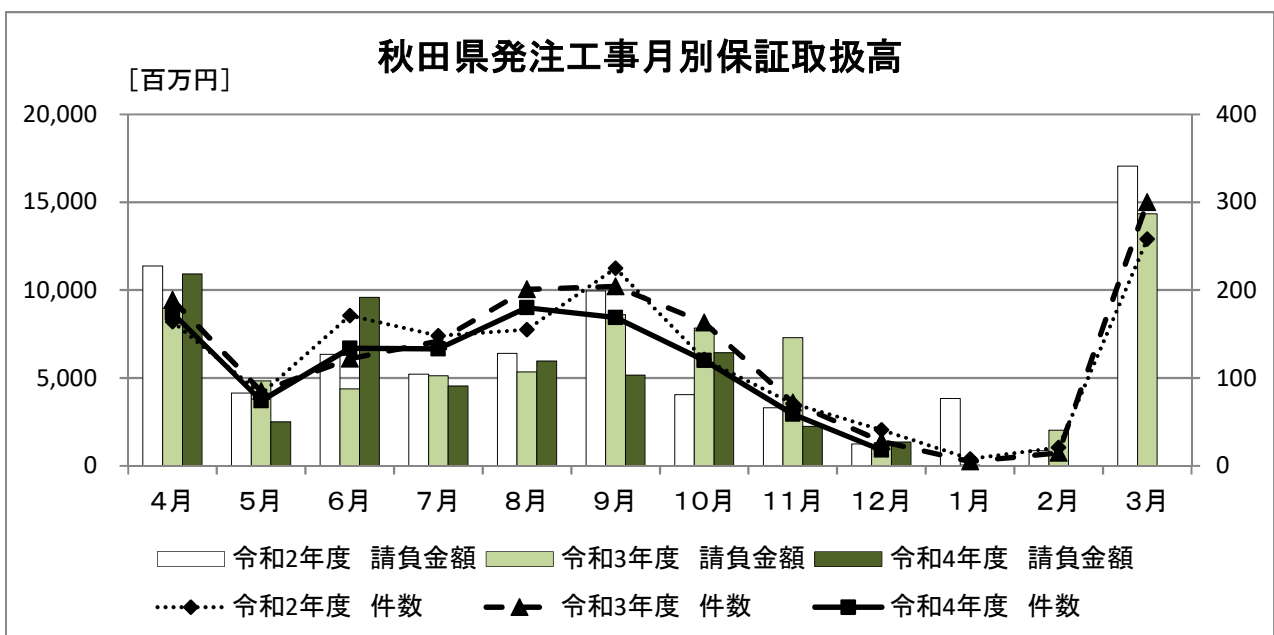
		令和2年度		令和3年度		令和4年度		対前年度増減率(%)	
		件数	請負金額	件数	請負金額	件数	請負金額	件数	請負金額
国	防 衛 省	1	89	0	0	2	213	-	-
	農 林 水 産 省	110	5,731	113	4,998	106	5,005	-6.2	0.1
	国 土 交 通 省	158	44,735	154	44,281	133	32,948	-13.6	-25.6
	そ の 他	11	490	1	-2,000	2	236	100.0	-
	小計	280	51,047	268	47,280	243	38,404	-9.3	-18.8
独立行政法人等	国 立 大 学 法 人	3	156	7	399	3	1,193	-57.1	198.6
	東日本高速道路(株)	22	3,364	24	3,075	13	1,479	-45.8	-51.9
	国立高等専門学校機構	1	247	0	0	1	432	-	-
	そ の 他	1	35	2	53	1	902	-50.0	1,583.8
	小計	27	3,804	33	3,529	18	4,007	-45.5	13.6
県	建 設 部	796	31,551	810	29,934	696	26,593	-14.1	-11.2
	農 林 水 産 部	321	15,202	331	14,515	296	14,666	-10.6	1.0
	教 育 庁	19	4,000	17	1,589	14	2,708	-17.6	70.4
	警 察 本 部	11	246	15	362	14	1,830	-6.7	405.5
	生 活 環 境 部	6	103	6	105	7	127	16.7	20.5
	健 康 福 祉 部	0	0	0	0	1	27	-	-
	産 業 労 働 部	22	562	23	1,435	28	2,677	21.7	86.6
	出 納 局	1	11	0	0	1	25	-	-
	総 務 部	0	0	0	0	0	0	-	-
	観光文化スポーツ部	2	378	4	5,619	4	79	0.0	-98.6
	小計	1,178	52,058	1,206	53,561	1,061	48,735	-12.0	-9.0
市町村	市	689	33,681	627	23,691	599	24,259	-4.5	2.4
	町	115	4,693	106	2,515	98	1,983	-7.5	-21.1
	村	25	626	19	579	16	352	-15.8	-39.3
	小計	829	39,002	752	26,786	713	26,595	-5.2	-0.7
地 方 公 社 計		3	209	1	26	5	655	400.0	2,353.9
その他	その他の事務組合	2	100	4	479	8	916	100.0	91.1
	社会福祉法人	2	120	5	435	2	1,523	-60.0	249.7
	日本下水道事業団	0	0	0	0	4	779	-	-
	地方独立行政法人	2	1,625	4	7,666	9	6,383	125.0	-16.7
	その他の出資法人	0	0	1	148	0	0	-	-
	警察共済組合	0	0	0	0	0	0	-	-
	そ の 他	4	4,362	1	89	1	32	0.0	-64.3
	小計	10	6,208	15	8,820	24	9,634	60.0	9.2
合計		2,327	152,329	2,275	140,004	2,064	128,033	-9.3	-8.6

2. 秋田県発注工事の取扱高

(1) 単月

[金額単位: 百万円]

	令和2年12月		令和3年12月		令和4年12月		対前年度増減率(%)	
	件数	請負金額	件数	請負金額	件数	請負金額	件数	請負金額
建設部	30	776	21	671	16	1,286	-23.8	91.6
農林水産部	10	433	5	300	1	55	-80.0	-81.5
教育庁	0	0	1	80	0	0	-	-
警察本部	0	0	0	0	0	0	-	-
生活環境部	0	0	0	0	0	0	-	-
健康福祉部	0	0	0	0	0	0	-	-
産業労働部	1	49	0	0	1	17	-	-
出納局	0	0	0	0	0	0	-	-
総務部	0	0	0	0	0	0	-	-
観光文化スポーツ部	0	0	1	97	0	0	-	-
合計	41	1,260	28	1,149	18	1,359	-35.7	18.2



(2) 累計(部局別取扱高)

[金額単位:百万円]

	令和2年度		令和3年度		令和4年度		対前年度増減率(%)		
	件数	請負金額	件数	請負金額	件数	請負金額	件数	請負金額	
建設部	48	6,974	33	5,129	31	5,482	-6.1	6.9	
農林水産部	1	278	1	70	1	287	0.0	309.6	
教育庁	15	3,878	14	1,499	13	2,691	-7.1	79.5	
警察本部	11	246	15	362	14	1,830	-6.7	405.5	
生活環境部	6	103	6	105	7	127	16.7	20.5	
健康福祉部	0	0	0	0	0	0	-	-	
産業労働部	12	474	12	1,322	15	2,581	25.0	95.2	
出納局	1	11	0	0	1	25	-	-	
総務部	0	0	0	0	0	0	-	-	
観光文化スポーツ部	2	378	4	5,619	4	79	0.0	-98.6	
知事一計一	96	12,345	85	14,108	86	13,105	1.2	-7.1	
秋田地域 振興局	建設部	111	3,257	133	4,189	112	4,403	-15.8	5.1
	農林部	67	3,607	73	3,634	64	3,538	-12.3	-2.6
	その他	3	115	3	89	2	44	-33.3	-50.7
	小計	181	6,981	209	7,913	178	7,986	-14.8	0.9
鹿角地域 振興局	建設部	70	2,107	77	2,301	77	2,129	0.0	-7.5
	農林部	18	629	11	368	13	739	18.2	100.7
	その他	0	0	0	0	0	0	-	-
	小計	88	2,737	88	2,669	90	2,868	2.3	7.5
北秋田 地域 振興局	建設部	90	2,987	93	2,977	81	1,982	-12.9	-33.4
	農林部	30	680	26	664	22	675	-15.4	1.6
	その他	1	6	0	0	0	0	-	-
	小計	121	3,674	119	3,642	103	2,657	-13.4	-27.0
山本地域 振興局	建設部	66	2,182	72	1,968	54	1,710	-25.0	-13.1
	農林部	39	1,903	36	1,460	35	1,604	-2.8	9.8
	その他	0	0	0	0	0	0	-	-
	小計	105	4,086	108	3,428	89	3,314	-17.6	-3.3
由利地域 振興局	建設部	95	3,237	90	3,397	82	3,030	-8.9	-10.8
	農林部	29	1,095	35	1,699	33	1,594	-5.7	-6.2
	その他	0	0	0	0	0	0	-	-
	小計	124	4,332	125	5,096	115	4,625	-8.0	-9.3
仙北地域 振興局	建設部	143	4,582	159	5,447	125	4,152	-21.4	-23.8
	農林部	88	4,547	107	4,817	84	4,179	-21.5	-13.2
	その他	0	0	0	0	0	0	-	-
	小計	231	9,130	266	10,264	209	8,331	-21.4	-18.8
平鹿地域 振興局	建設部	61	2,999	57	1,709	45	1,323	-21.1	-22.6
	農林部	31	1,397	28	1,163	25	1,260	-10.7	8.3
	その他	0	0	0	0	0	0	-	-
	小計	92	4,397	85	2,873	70	2,583	-17.6	-10.1
雄勝地域 振興局	建設部	81	2,105	84	2,178	75	1,798	-10.7	-17.4
	農林部	18	1,061	11	523	19	786	72.7	50.1
	その他	0	0	0	0	0	0	-	-
	小計	99	3,167	95	2,702	94	2,584	-1.1	-4.3
振興局 一計一	建設部	717	23,460	765	24,168	651	20,529	-14.9	-15.1
	農林部	320	14,924	327	14,332	295	14,378	-9.8	0.3
	その他	4	122	3	89	2	44	-33.3	-50.7
	計	1,041	38,507	1,095	38,591	948	34,952	-13.4	-9.4
その他	41	1,205	26	862	27	677	3.8	-21.5	
合計	1,178	52,058	1,206	53,561	1,061	48,735	-12.0	-9.0	

(注)各地域振興局管内の工事であっても、知事名で発注された案件については上段に含まれます。

3. 市町村発注工事の取扱高

■累計

[金額単位:百万円]

		令和2年度		令和3年度		令和4年度		対前年度増減率(%)	
		件数	請負金額	件数	請負金額	件数	請負金額	件数	請負金額
秋田	秋田市	210	8,500	203	8,101	178	7,188	-12.3	-11.3
	男鹿市	13	297	10	393	11	428	10.0	8.9
	潟上市	7	1,433	12	327	10	1,130	-16.7	245.4
	五城目町	11	202	14	394	10	96	-28.6	-75.5
	八郎潟町	5	1,425	2	71	6	396	200.0	458.1
	井川町	4	56	3	48	5	115	66.7	140.2
	大潟村	5	121	3	70	0	0	-	-
	小計	255	12,037	247	9,407	220	9,356	-10.9	-0.5
鹿角	鹿角市	19	1,258	17	618	29	714	70.6	15.6
	小坂町	8	525	6	160	7	158	16.7	-1.1
	小計	27	1,784	23	778	36	873	56.5	12.1
北秋田	大館市	53	3,955	45	1,675	47	1,492	4.4	-10.9
	北秋田市	14	640	15	954	14	683	-6.7	-28.4
	上小阿仁村	2	20	5	158	1	30	-80.0	-80.9
	小計	69	4,617	65	2,788	62	2,206	-4.6	-20.9
山本	能代市	79	2,217	62	1,822	56	1,596	-9.7	-12.4
	藤里町	4	391	4	471	2	140	-50.0	-70.2
	三種町	20	470	26	491	18	265	-30.8	-46.0
	八峰町	15	413	5	43	11	179	120.0	315.7
	小計	118	3,492	97	2,828	87	2,181	-10.3	-22.9
由利	由利本荘市	68	3,006	68	3,572	52	3,725	-23.5	4.3
	にかほ市	10	1,442	10	178	7	334	-30.0	87.9
	小計	78	4,449	78	3,750	59	4,060	-24.4	8.3
仙北	大仙市	83	2,116	70	2,077	76	2,342	8.6	12.8
	仙北市	38	2,858	25	780	31	957	24.0	22.6
	美郷町	38	997	36	685	29	486	-19.4	-29.0
	小計	159	5,972	131	3,544	136	3,787	3.8	6.9
平鹿	横手市	51	5,015	51	1,964	46	2,116	-9.8	7.7
	小計	51	5,015	51	1,964	46	2,116	-9.8	7.7
雄勝	湯沢市	44	938	39	1,224	42	1,547	7.7	26.4
	羽後町	10	211	10	149	10	144	0.0	-3.3
	東成瀬村	18	484	11	350	15	321	36.4	-8.3
	小計	72	1,633	60	1,724	67	2,013	11.7	16.8
合計		829	39,002	752	26,786	713	26,595	-5.2	-0.7

4. 東北6県の取扱高

(1) 単月

[金額単位:百万円]

	令和2年12月		令和3年12月		令和4年12月		対前年度増減率(%)	
	件数	請負金額	件数	請負金額	件数	請負金額	件数	請負金額
青 森 県	130	4,795	134	4,392	106	9,593	-20.9	118.4
岩 手 県	255	9,452	204	5,455	164	4,475	-19.6	-18.0
宮 城 県	493	21,885	396	23,933	407	11,761	2.8	-50.9
秋 田 県	83	9,806	61	9,850	48	2,411	-21.3	-75.5
山 形 県	218	5,221	114	4,648	126	7,868	10.5	69.3
福 島 県	560	30,857	395	19,488	370	17,337	-6.3	-11.0
合計	1,739	82,018	1,304	67,768	1,221	53,448	-6.4	-21.1

(2) 累計

[金額単位:百万円]

	令和2年度		令和3年度		令和4年度		対前年度増減率(%)	
	件数	請負金額	件数	請負金額	件数	請負金額	件数	請負金額
青 森 県	3,437	156,829	3,530	169,013	3,092	148,808	-12.4	-12.0
岩 手 県	4,078	304,203	3,286	186,156	3,008	152,821	-8.5	-17.9
宮 城 県	5,567	380,381	4,615	266,187	4,741	239,092	2.7	-10.2
秋 田 県	2,327	152,329	2,275	140,004	2,064	128,033	-9.3	-8.6
山 形 県	3,048	144,997	3,105	152,788	2,823	147,857	-9.1	-3.2
福 島 県	6,443	746,970	5,747	368,590	5,532	387,400	-3.7	5.1
合計	24,900	1,885,710	22,558	1,282,741	21,260	1,204,013	-5.8	-6.1

保証事業を通じて
安全で活力のある社会を創るためのお手伝いをしています

東日本建設業保証株式会社

秋 田 支 店

〒010-0951 秋田市山王 4-3-10 秋田県建設業会館別館

TEL : 018-863-1000 FAX : 0120-027-623

ホームページアドレス <https://www.ejcs.co.jp>

