

前払金保証から見た

秋田県内の公共工事動向

令和4年7月実績



東日本建設業保証株式会社

秋田支店

目 次

1. 発注者別取扱高

- (1) 単月 P. 1
- (2) 累計 P. 3

2. 秋田県発注工事の取扱高

- (1) 単月 P. 5
- (2) 累計 P. 6

3. 市町村発注工事の取扱高（累計） P. 7

4. 東北6県の取扱高 P. 8

- (1) 単月
- (2) 累計

《表の見方》

☆取扱高(実績数値)は工事場所が秋田県内のものです。

☆対前年度増減率は円単位で算出したものです。

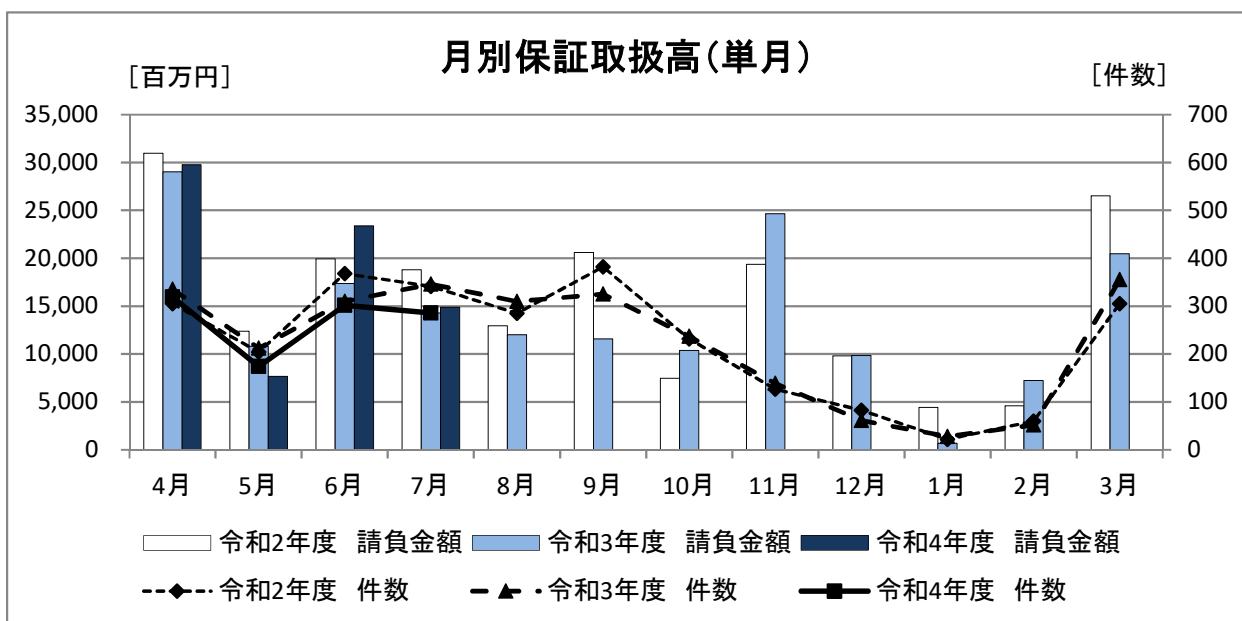
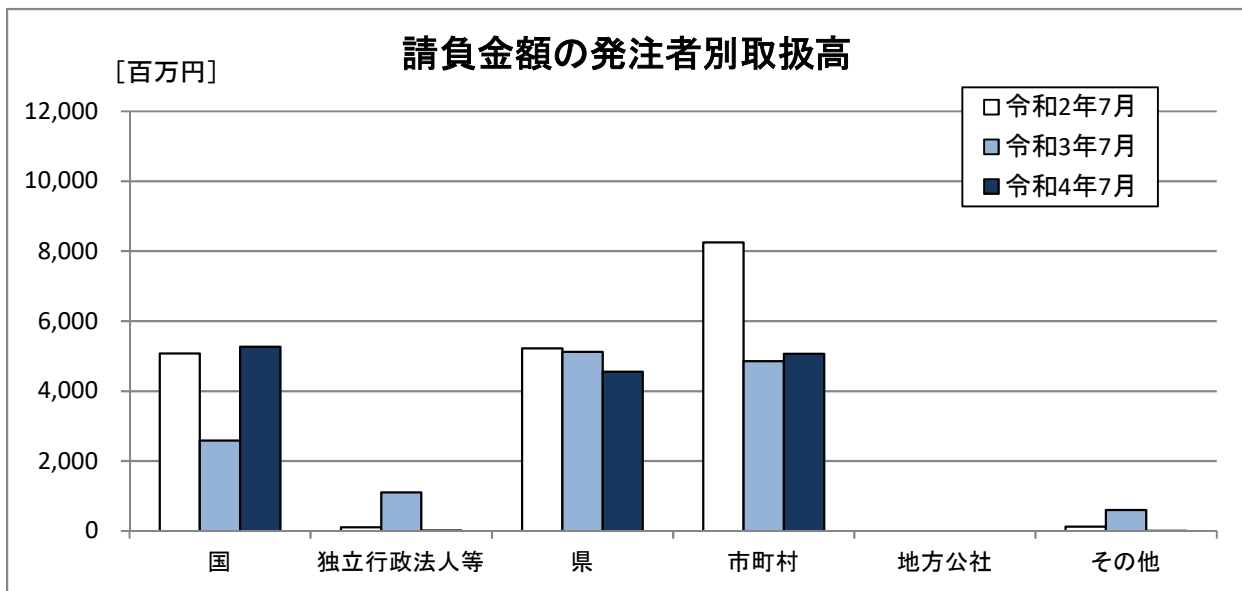
1. 発注者別取扱高

(1) 単月

■ 概要

[金額単位: 百万円]

| | 令和2年7月 | | 令和3年7月 | | 令和4年7月 | | 対前年度増減率(%) | |
|---------|--------|--------|--------|--------|--------|--------|------------|-------|
| | 件数 | 請負金額 | 件数 | 請負金額 | 件数 | 請負金額 | 件数 | 請負金額 |
| 国 | 44 | 5,078 | 34 | 2,590 | 35 | 5,269 | 2.9 | 103.4 |
| 独立行政法人等 | 5 | 108 | 8 | 1,103 | 1 | 13 | -87.5 | -98.8 |
| 県 | 148 | 5,224 | 142 | 5,125 | 133 | 4,553 | -6.3 | -11.2 |
| 市 町 村 | 141 | 8,254 | 156 | 4,859 | 116 | 5,066 | -25.6 | 4.3 |
| 地 方 公 社 | 0 | 0 | 0 | 0 | 0 | 0 | - | - |
| そ の 他 | 3 | 126 | 6 | 605 | 1 | 6 | -83.3 | -98.9 |
| 合計 | 341 | 18,791 | 346 | 14,284 | 286 | 14,909 | -17.3 | 4.4 |



■内訳

[金額単位:百万円]

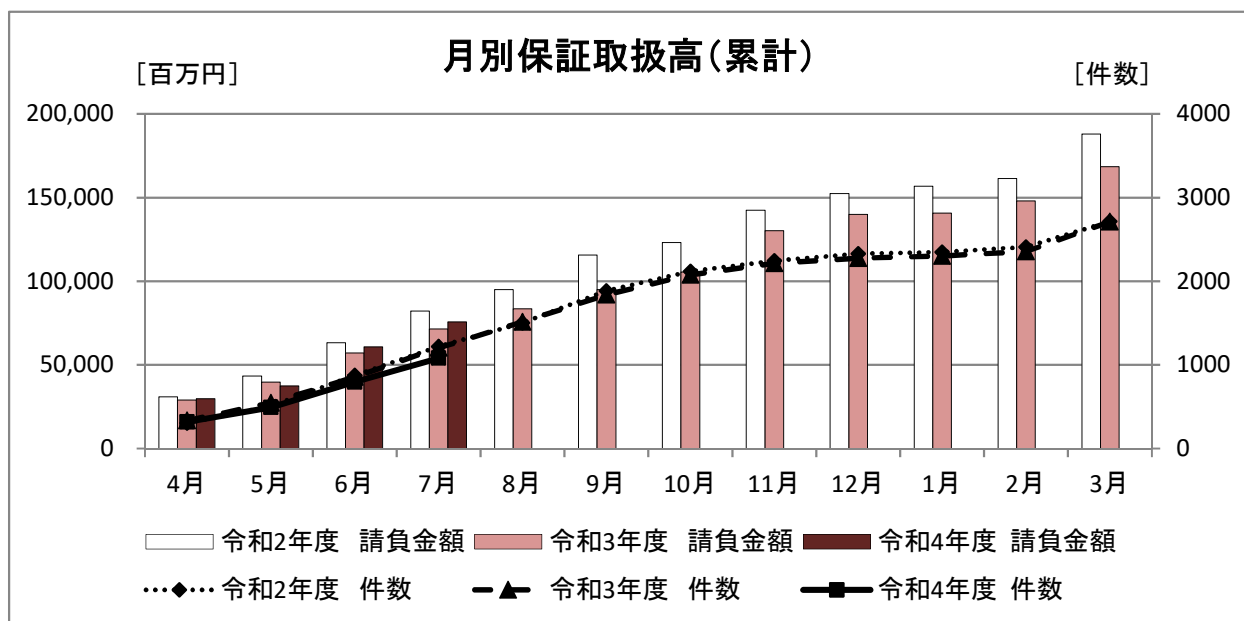
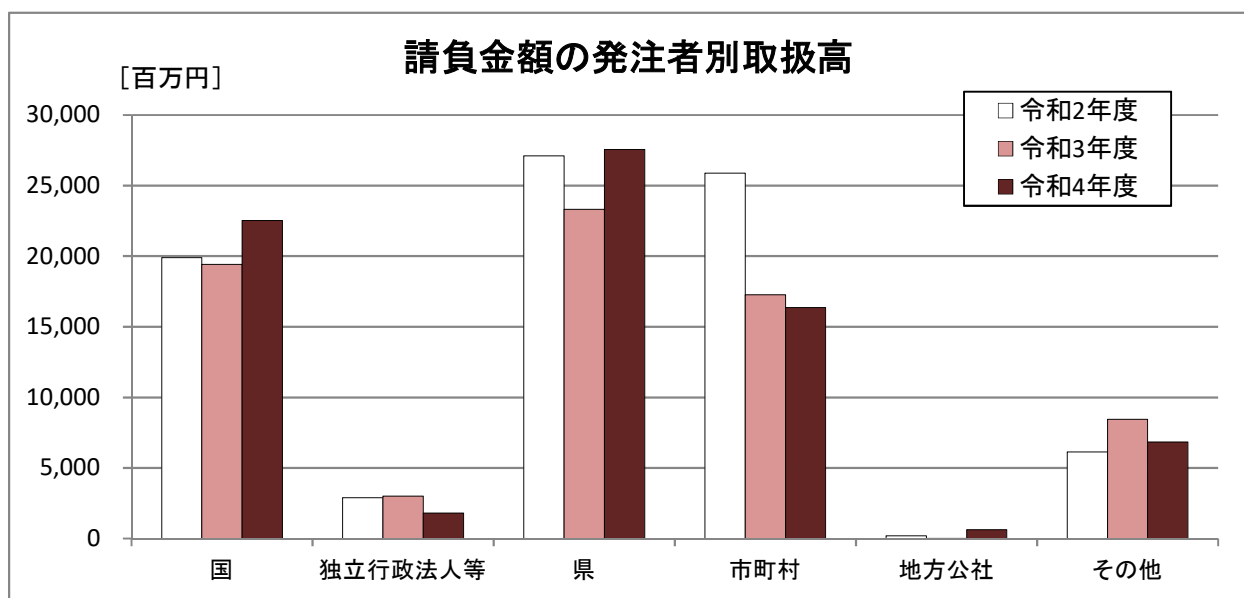
| | | 令和2年7月 | | 令和3年7月 | | 令和4年7月 | | 対前年度増減率(%) | |
|-----------|-------------|--------|--------|--------|--------|--------|--------|------------|-------|
| | | 件数 | 請負金額 | 件数 | 請負金額 | 件数 | 請負金額 | 件数 | 請負金額 |
| 国 | 防 衛 省 | 0 | 0 | 0 | 0 | 0 | 3 | - | - |
| | 農 林 水 産 省 | 19 | 1,019 | 12 | 769 | 16 | 422 | 33.3 | -45.1 |
| | 国 土 交 通 省 | 22 | 3,754 | 22 | 1,820 | 19 | 4,843 | -13.6 | 166.1 |
| | そ の 他 | 3 | 303 | 0 | 0 | 0 | 0 | - | - |
| | 小計 | 44 | 5,078 | 34 | 2,590 | 35 | 5,269 | 2.9 | 103.4 |
| 独立行政法人等 | 国 立 大 学 法 人 | 0 | 0 | 1 | 17 | 0 | 0 | - | - |
| | 東日本高速道路(株) | 5 | 108 | 6 | 1,061 | 1 | 13 | -83.3 | -98.8 |
| | 国立高等専門学校機構 | 0 | 0 | 0 | 0 | 0 | 0 | - | - |
| | そ の 他 | 0 | 0 | 1 | 25 | 0 | 0 | - | - |
| | 小計 | 5 | 108 | 8 | 1,103 | 1 | 13 | -87.5 | -98.8 |
| 県 | 建 設 部 | 103 | 3,777 | 87 | 2,422 | 76 | 1,330 | -12.6 | -45.1 |
| | 農 林 水 産 部 | 35 | 1,264 | 38 | 1,338 | 41 | 1,594 | 7.9 | 19.1 |
| | 教 育 庁 | 0 | 0 | 3 | 246 | 1 | 28 | -66.7 | -88.3 |
| | 警 察 本 部 | 4 | 41 | 7 | 209 | 4 | 35 | -42.9 | -83.3 |
| | 生 活 環 境 部 | 1 | 9 | 2 | 42 | 2 | 19 | 0.0 | -54.3 |
| | 健 康 福 祉 部 | 0 | 0 | 0 | 0 | 1 | 27 | - | - |
| | 産 業 労 働 部 | 5 | 131 | 5 | 865 | 8 | 1,518 | 60.0 | 75.5 |
| | 出 納 局 | 0 | 0 | 0 | 0 | 0 | 0 | - | - |
| | 総 務 部 | 0 | 0 | 0 | 0 | 0 | 0 | - | - |
| | 観光文化スポーツ部 | 0 | 0 | 0 | 0 | 0 | 0 | - | - |
| | 小計 | 148 | 5,224 | 142 | 5,125 | 133 | 4,553 | -6.3 | -11.2 |
| 市町村 | 市 | 119 | 7,785 | 130 | 4,218 | 95 | 4,480 | -26.9 | 6.2 |
| | 町 | 18 | 376 | 22 | 539 | 18 | 530 | -18.2 | -1.7 |
| | 村 | 4 | 93 | 4 | 101 | 3 | 56 | -25.0 | -44.2 |
| | 小計 | 141 | 8,254 | 156 | 4,859 | 116 | 5,066 | -25.6 | 4.3 |
| 地 方 公 社 計 | | 0 | 0 | 0 | 0 | 0 | 0 | - | - |
| その他 | その他の事務組合 | 1 | 89 | 3 | 473 | 0 | 0 | - | - |
| | 社会福祉法人 | 1 | 8 | 3 | 132 | 0 | 0 | - | - |
| | 日本下水道事業団 | 0 | 0 | 0 | 0 | 0 | 0 | - | - |
| | 地方独立行政法人 | 0 | 0 | 0 | 0 | 1 | 6 | - | - |
| | その他の出資法人 | 0 | 0 | 0 | 0 | 0 | 0 | - | - |
| | 警察共済組合 | 0 | 0 | 0 | 0 | 0 | 0 | - | - |
| | そ の 他 | 1 | 28 | 0 | 0 | 0 | 0 | - | - |
| 小計 | 3 | 126 | 6 | 605 | 1 | 6 | -83.3 | -98.9 | |
| 合計 | | 341 | 18,791 | 346 | 14,284 | 286 | 14,909 | -17.3 | 4.4 |

(2) 累計

■ 概要

[金額単位:百万円]

| | 令和2年度 | | 令和3年度 | | 令和4年度 | | 対前年度増減率(%) | |
|---------|-------|--------|-------|--------|-------|--------|------------|---------|
| | 件数 | 請負金額 | 件数 | 請負金額 | 件数 | 請負金額 | 件数 | 請負金額 |
| 国 | 181 | 19,886 | 193 | 19,424 | 177 | 22,535 | -8.3 | 16.0 |
| 独立行政法人等 | 16 | 2,903 | 19 | 3,001 | 8 | 1,808 | -57.9 | -39.7 |
| 県 | 565 | 27,095 | 538 | 23,318 | 515 | 27,562 | -4.3 | 18.2 |
| 市 町 村 | 447 | 25,883 | 443 | 17,277 | 366 | 16,360 | -17.4 | -5.3 |
| 地 方 公 社 | 3 | 209 | 1 | 26 | 4 | 636 | 300.0 | 2,282.3 |
| そ の 他 | 6 | 6,144 | 9 | 8,441 | 11 | 6,834 | 22.2 | -19.0 |
| 合計 | 1,218 | 82,122 | 1,203 | 71,489 | 1,081 | 75,738 | -10.1 | 5.9 |



■内訳

[金額単位:百万円]

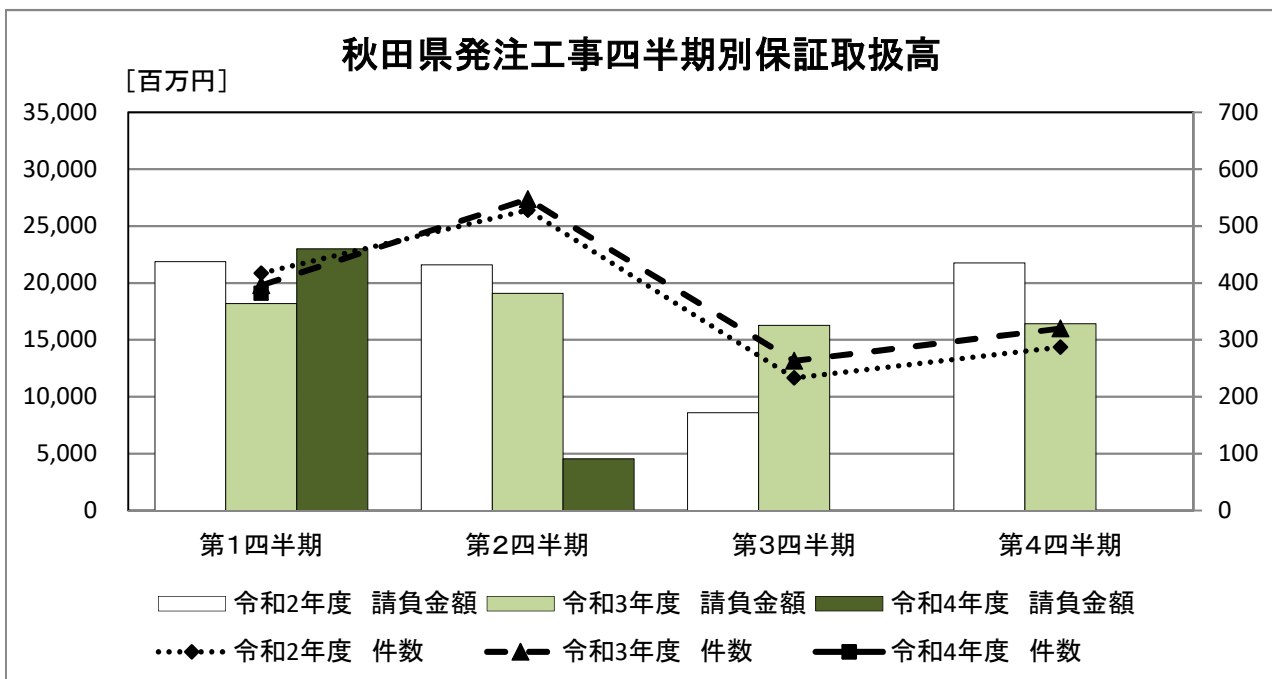
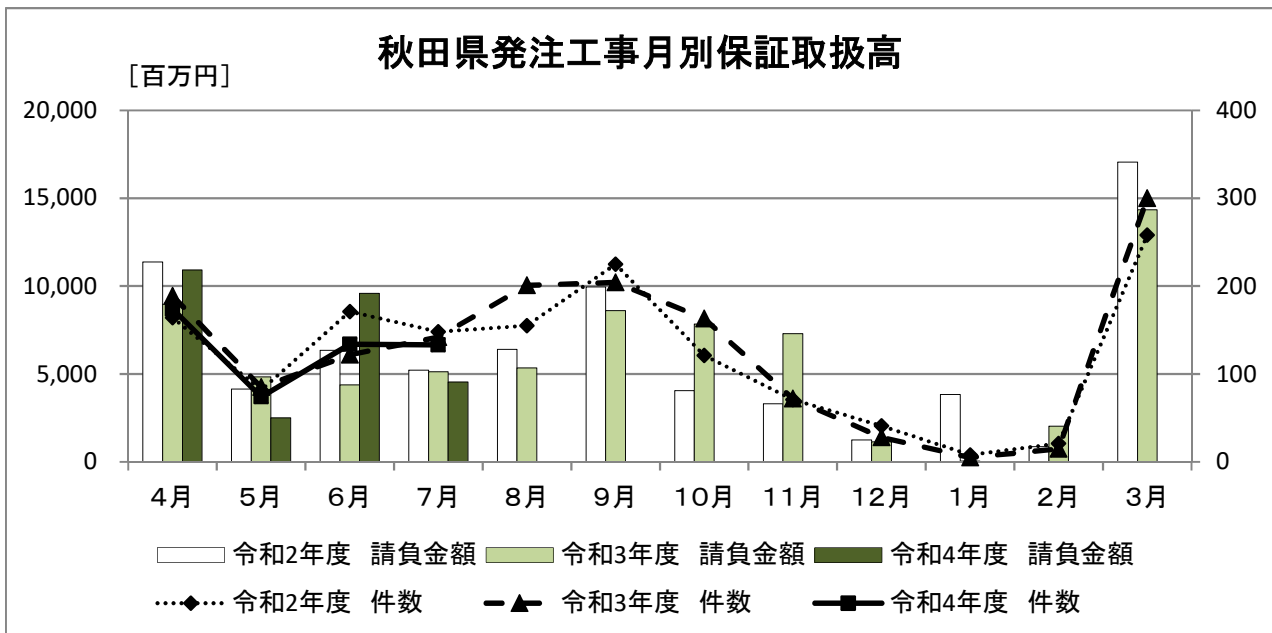
| | | 令和2年度 | | 令和3年度 | | 令和4年度 | | 対前年度増減率(%) | |
|---------|------------|-------|--------|-------|--------|-------|--------|------------|---------|
| | | 件数 | 請負金額 | 件数 | 請負金額 | 件数 | 請負金額 | 件数 | 請負金額 |
| 国 | 防衛省 | 0 | 0 | 0 | 0 | 1 | 65 | - | - |
| | 農林水産省 | 74 | 2,858 | 81 | 3,341 | 79 | 3,481 | -2.5 | 4.2 |
| | 国土交通省 | 102 | 16,689 | 111 | 15,855 | 95 | 18,752 | -14.4 | 18.3 |
| | その他 | 5 | 339 | 1 | 226 | 2 | 236 | 100.0 | 4.4 |
| | 小計 | 181 | 19,886 | 193 | 19,424 | 177 | 22,535 | -8.3 | 16.0 |
| 独立行政法人等 | 国立大学法人 | 1 | 9 | 3 | 189 | 1 | 939 | -66.7 | 395.1 |
| | 東日本高速道路(株) | 15 | 2,893 | 15 | 2,786 | 7 | 868 | -53.3 | -68.8 |
| | 国立高等専門学校機構 | 0 | 0 | 0 | 0 | 0 | 0 | - | - |
| | その他 | 0 | 0 | 1 | 25 | 0 | 0 | - | - |
| | 小計 | 16 | 2,903 | 19 | 3,001 | 8 | 1,808 | -57.9 | -39.7 |
| 県 | 建設部 | 378 | 16,970 | 373 | 15,190 | 346 | 15,009 | -7.2 | -1.2 |
| | 農林水産部 | 147 | 6,685 | 118 | 5,348 | 118 | 5,645 | 0.0 | 5.6 |
| | 教育庁 | 10 | 2,521 | 12 | 975 | 10 | 2,565 | -16.7 | 163.1 |
| | 警察本部 | 9 | 94 | 13 | 271 | 11 | 1,597 | -15.4 | 489.0 |
| | 生活環境部 | 4 | 80 | 5 | 93 | 7 | 127 | 40.0 | 35.7 |
| | 健康福祉部 | 0 | 0 | 0 | 0 | 1 | 27 | - | - |
| | 産業労働部 | 14 | 353 | 16 | 1,369 | 21 | 2,573 | 31.3 | 87.9 |
| | 出納局 | 1 | 11 | 0 | 0 | 0 | 0 | - | - |
| | 総務部 | 0 | 0 | 0 | 0 | 0 | 0 | - | - |
| | 観光文化スポーツ部 | 2 | 378 | 1 | 71 | 1 | 16 | 0.0 | -76.7 |
| | 小計 | 565 | 27,095 | 538 | 23,318 | 515 | 27,562 | -4.3 | 18.2 |
| 市町村 | 市 | 378 | 23,720 | 365 | 15,550 | 303 | 14,696 | -17.0 | -5.5 |
| | 町 | 53 | 1,685 | 66 | 1,345 | 54 | 1,401 | -18.2 | 4.2 |
| | 村 | 16 | 477 | 12 | 380 | 9 | 261 | -25.0 | -31.3 |
| | 小計 | 447 | 25,883 | 443 | 17,277 | 366 | 16,360 | -17.4 | -5.3 |
| 地方公社計 | | 3 | 209 | 1 | 26 | 4 | 636 | 300.0 | 2,282.3 |
| その他 | その他の事務組合 | 1 | 89 | 3 | 473 | 5 | 743 | 66.7 | 57.2 |
| | 社会福祉法人 | 2 | 120 | 4 | 383 | 0 | 0 | - | - |
| | 日本下水道事業団 | 0 | 0 | 0 | 0 | 0 | 0 | - | - |
| | 地方独立行政法人 | 1 | 1,617 | 3 | 7,590 | 5 | 6,058 | 66.7 | -20.2 |
| | その他の出資法人 | 0 | 0 | 0 | 0 | 0 | 0 | - | - |
| | 警察共済組合 | 0 | 0 | 0 | 0 | 0 | 0 | - | - |
| | その他 | 2 | 4,318 | -1 | -5 | 1 | 32 | - | - |
| | 小計 | 6 | 6,144 | 9 | 8,441 | 11 | 6,834 | 22.2 | -19.0 |
| 合計 | | 1,218 | 82,122 | 1,203 | 71,489 | 1,081 | 75,738 | -10.1 | 5.9 |

2. 秋田県発注工事の取扱高

(1) 単月

[金額単位: 百万円]

| | 令和2年7月 | | 令和3年7月 | | 令和4年7月 | | 対前年度増減率(%) | |
|-----------|--------|-------|--------|-------|--------|-------|------------|-------|
| | 件数 | 請負金額 | 件数 | 請負金額 | 件数 | 請負金額 | 件数 | 請負金額 |
| 建設部 | 103 | 3,777 | 87 | 2,422 | 76 | 1,330 | -12.6 | -45.1 |
| 農林水産部 | 35 | 1,264 | 38 | 1,338 | 41 | 1,594 | 7.9 | 19.1 |
| 教育庁 | 0 | 0 | 3 | 246 | 1 | 28 | -66.7 | -88.3 |
| 警察本部 | 4 | 41 | 7 | 209 | 4 | 35 | -42.9 | -83.3 |
| 生活環境部 | 1 | 9 | 2 | 42 | 2 | 19 | 0.0 | -54.3 |
| 健康福祉部 | 0 | 0 | 0 | 0 | 1 | 27 | - | - |
| 産業労働部 | 5 | 131 | 5 | 865 | 8 | 1,518 | 60.0 | 75.5 |
| 出納局 | 0 | 0 | 0 | 0 | 0 | 0 | - | - |
| 総務部 | 0 | 0 | 0 | 0 | 0 | 0 | - | - |
| 観光文化スポーツ部 | 0 | 0 | 0 | 0 | 0 | 0 | - | - |
| 合計 | 148 | 5,224 | 142 | 5,125 | 133 | 4,553 | -6.3 | -11.2 |



(2) 累計(部局別取扱高)

[金額単位:百万円]

| | | 令和2年度 | | 令和3年度 | | 令和4年度 | | 対前年度増減率(%) | |
|------------------|-----|-------|--------|-------|--------|-------|--------|------------|-------|
| | | 件数 | 請負金額 | 件数 | 請負金額 | 件数 | 請負金額 | 件数 | 請負金額 |
| 建設部 | | 27 | 4,706 | 15 | 3,310 | 23 | 4,710 | 53.3 | 42.3 |
| 農林水産部 | | 0 | 0 | 0 | 0 | 1 | 287 | - | - |
| 教育庁 | | 7 | 2,422 | 10 | 941 | 10 | 2,565 | 0.0 | 172.7 |
| 警察本部 | | 9 | 94 | 13 | 271 | 11 | 1,597 | -15.4 | 489.0 |
| 生活環境部 | | 4 | 80 | 5 | 93 | 7 | 127 | 40.0 | 35.7 |
| 健康福祉部 | | 0 | 0 | 0 | 0 | 0 | 0 | - | - |
| 産業労働部 | | 6 | 290 | 12 | 1,322 | 12 | 2,512 | 0.0 | 90.0 |
| 出納局 | | 1 | 11 | 0 | 0 | 0 | 0 | - | - |
| 総務部 | | 0 | 0 | 0 | 0 | 0 | 0 | - | - |
| 観光文化スポーツ部 | | 2 | 378 | 1 | 71 | 1 | 16 | 0.0 | -76.7 |
| 知事一計一 | | 56 | 7,984 | 56 | 6,010 | 65 | 11,817 | 16.1 | 96.6 |
| 秋田地域 振興局 | 建設部 | 57 | 1,942 | 63 | 2,242 | 53 | 2,381 | -15.9 | 6.2 |
| | 農林部 | 39 | 2,216 | 29 | 1,592 | 28 | 1,532 | -3.4 | -3.8 |
| | その他 | 2 | 92 | 2 | 34 | 1 | 27 | -50.0 | -20.4 |
| | 小計 | 98 | 4,251 | 94 | 3,869 | 82 | 3,941 | -12.8 | 1.9 |
| 鹿角地域 振興局 | 建設部 | 40 | 1,311 | 32 | 926 | 50 | 1,237 | 56.3 | 33.6 |
| | 農林部 | 7 | 310 | 2 | 109 | 4 | 238 | 100.0 | 117.8 |
| | その他 | 0 | 0 | 0 | 0 | 0 | 0 | - | - |
| | 小計 | 47 | 1,622 | 34 | 1,036 | 54 | 1,476 | 58.8 | 42.5 |
| 北秋田 地域 振興局 | 建設部 | 31 | 1,050 | 45 | 1,496 | 35 | 637 | -22.2 | -57.4 |
| | 農林部 | 14 | 272 | 12 | 377 | 12 | 378 | 0.0 | 0.3 |
| | その他 | 1 | 6 | 0 | 0 | 0 | 0 | - | - |
| | 小計 | 46 | 1,329 | 57 | 1,873 | 47 | 1,016 | -17.5 | -45.8 |
| 山本地域 振興局 | 建設部 | 24 | 799 | 23 | 602 | 28 | 973 | 21.7 | 61.5 |
| | 農林部 | 20 | 889 | 18 | 914 | 16 | 627 | -11.1 | -31.3 |
| | その他 | 0 | 0 | 0 | 0 | 0 | 0 | - | - |
| | 小計 | 44 | 1,688 | 41 | 1,516 | 44 | 1,600 | 7.3 | 5.6 |
| 由利地域 振興局 | 建設部 | 55 | 1,792 | 45 | 1,691 | 37 | 1,882 | -17.8 | 11.3 |
| | 農林部 | 17 | 639 | 13 | 577 | 21 | 1,002 | 61.5 | 73.5 |
| | その他 | 0 | 0 | 0 | 0 | 0 | 0 | - | - |
| | 小計 | 72 | 2,431 | 58 | 2,269 | 58 | 2,884 | 0.0 | 27.1 |
| 仙北地域 振興局 | 建設部 | 58 | 2,041 | 79 | 2,840 | 60 | 1,854 | -24.1 | -34.7 |
| | 農林部 | 30 | 1,315 | 33 | 1,145 | 21 | 925 | -36.4 | -19.2 |
| | その他 | 0 | 0 | 0 | 0 | 0 | 0 | - | - |
| | 小計 | 88 | 3,356 | 112 | 3,986 | 81 | 2,780 | -27.7 | -30.3 |
| 平鹿地域 振興局 | 建設部 | 26 | 1,544 | 19 | 552 | 14 | 386 | -26.3 | -30.1 |
| | 農林部 | 9 | 394 | 7 | 406 | 7 | 331 | 0.0 | -18.5 |
| | その他 | 0 | 0 | 0 | 0 | 0 | 0 | - | - |
| | 小計 | 35 | 1,939 | 26 | 959 | 21 | 717 | -19.2 | -25.2 |
| 雄勝地域 振興局 | 建設部 | 44 | 989 | 46 | 1,279 | 41 | 796 | -10.9 | -37.8 |
| | 農林部 | 11 | 645 | 4 | 223 | 8 | 320 | 100.0 | 43.7 |
| | その他 | 0 | 0 | 0 | 0 | 0 | 0 | - | - |
| | 小計 | 55 | 1,635 | 50 | 1,503 | 49 | 1,117 | -2.0 | -25.7 |
| 振興局 一計一 | 建設部 | 335 | 11,472 | 352 | 11,632 | 318 | 10,150 | -9.7 | -12.7 |
| | 農林部 | 147 | 6,685 | 118 | 5,348 | 117 | 5,358 | -0.8 | 0.2 |
| | その他 | 3 | 99 | 2 | 34 | 1 | 27 | -50.0 | -20.4 |
| | 計 | 485 | 18,256 | 472 | 17,014 | 436 | 15,535 | -7.6 | -8.7 |
| その他 | | 24 | 854 | 10 | 293 | 14 | 209 | 40.0 | -28.5 |
| 合計 | | 565 | 27,095 | 538 | 23,318 | 515 | 27,562 | -4.3 | 18.2 |

(注)各地域振興局管内の工事であっても、知事名で発注された案件については上段に含まれます。

3. 市町村発注工事の取扱高

■累計

[金額単位:百万円]

| | | 令和2年度 | | 令和3年度 | | 令和4年度 | | 対前年度増減率(%) | |
|-----|--------|-------|--------|-------|--------|-------|--------|------------|-------|
| | | 件数 | 請負金額 | 件数 | 請負金額 | 件数 | 請負金額 | 件数 | 請負金額 |
| 秋田 | 秋田 市 | 111 | 5,044 | 123 | 5,366 | 85 | 3,814 | -30.9 | -28.9 |
| | 男鹿 市 | 5 | 110 | 8 | 351 | 6 | 348 | -25.0 | -1.0 |
| | 潟上 市 | 7 | 1,433 | 6 | 138 | 6 | 174 | 0.0 | 26.6 |
| | 五城目 町 | 7 | 163 | 8 | 86 | 4 | 40 | -50.0 | -53.5 |
| | 八郎潟 町 | 2 | 65 | 1 | 62 | 3 | 383 | 200.0 | 513.6 |
| | 井川 町 | 0 | 0 | 0 | 0 | 1 | 11 | - | - |
| | 大潟 村 | 1 | 34 | 1 | 34 | 0 | 0 | - | - |
| | 小計 | 133 | 6,852 | 147 | 6,039 | 105 | 4,773 | -28.6 | -21.0 |
| 鹿角 | 鹿角 市 | 12 | 1,145 | 12 | 470 | 14 | 470 | 16.7 | 0.0 |
| | 小坂 町 | 2 | 346 | 2 | 30 | 3 | 83 | 50.0 | 172.4 |
| | 小計 | 14 | 1,491 | 14 | 501 | 17 | 553 | 21.4 | 10.6 |
| 北秋田 | 大館 市 | 34 | 3,277 | 27 | 1,148 | 23 | 893 | -14.8 | -22.2 |
| | 北秋田 市 | 6 | 226 | 9 | 814 | 8 | 556 | -11.1 | -31.7 |
| | 上小阿仁 村 | 1 | 14 | 1 | 8 | 0 | 0 | - | - |
| | 小計 | 41 | 3,518 | 37 | 1,972 | 31 | 1,450 | -16.2 | -26.5 |
| 山本 | 能代 市 | 41 | 1,158 | 24 | 674 | 29 | 934 | 20.8 | 38.6 |
| | 藤里 町 | 0 | 0 | 2 | 127 | 2 | 140 | 0.0 | 10.2 |
| | 三種 町 | 13 | 350 | 22 | 420 | 12 | 189 | -45.5 | -55.1 |
| | 八峰 町 | 7 | 301 | 2 | 11 | 5 | 77 | 150.0 | 549.0 |
| | 小計 | 61 | 1,810 | 50 | 1,234 | 48 | 1,341 | -4.0 | 8.7 |
| 由利 | 由利本荘 市 | 33 | 1,972 | 25 | 1,791 | 30 | 2,986 | 20.0 | 66.7 |
| | にかほ 市 | 5 | 1,154 | 5 | 63 | 3 | 107 | -40.0 | 69.3 |
| | 小計 | 38 | 3,126 | 30 | 1,855 | 33 | 3,093 | 10.0 | 66.7 |
| 仙北 | 大仙 市 | 47 | 1,334 | 44 | 1,516 | 36 | 1,577 | -18.2 | 4.1 |
| | 仙北 市 | 12 | 1,717 | 15 | 558 | 10 | 448 | -33.3 | -19.7 |
| | 美郷 町 | 16 | 318 | 21 | 471 | 18 | 357 | -14.3 | -24.2 |
| | 小計 | 75 | 3,370 | 80 | 2,545 | 64 | 2,383 | -20.0 | -6.4 |
| 平鹿 | 横手 市 | 36 | 4,555 | 37 | 1,639 | 26 | 1,166 | -29.7 | -28.8 |
| | 小計 | 36 | 4,555 | 37 | 1,639 | 26 | 1,166 | -29.7 | -28.8 |
| 雄勝 | 湯沢 市 | 29 | 590 | 30 | 1,017 | 27 | 1,217 | -10.0 | 19.6 |
| | 羽後 町 | 6 | 139 | 8 | 134 | 6 | 118 | -25.0 | -12.0 |
| | 東成瀬 村 | 14 | 428 | 10 | 338 | 9 | 261 | -10.0 | -22.6 |
| | 小計 | 49 | 1,158 | 48 | 1,489 | 42 | 1,597 | -12.5 | 7.2 |
| 合計 | | 447 | 25,883 | 443 | 17,277 | 366 | 16,360 | -17.4 | -5.3 |

4. 東北6県の取扱高

(1) 単月

[金額単位:百万円]

| | 令和2年7月 | | 令和3年7月 | | 令和4年7月 | | 対前年度増減率(%) | |
|-------|--------|---------|--------|---------|--------|---------|------------|-------|
| | 件数 | 請負金額 | 件数 | 請負金額 | 件数 | 請負金額 | 件数 | 請負金額 |
| 青 森 県 | 577 | 22,036 | 533 | 21,400 | 488 | 18,579 | -8.4 | -13.2 |
| 岩 手 県 | 546 | 37,093 | 411 | 21,663 | 444 | 17,732 | 8.0 | -18.1 |
| 宮 城 県 | 694 | 44,755 | 588 | 31,313 | 601 | 25,874 | 2.2 | -17.4 |
| 秋 田 県 | 341 | 18,791 | 346 | 14,284 | 286 | 14,909 | -17.3 | 4.4 |
| 山 形 県 | 412 | 22,670 | 388 | 17,212 | 434 | 18,834 | 11.9 | 9.4 |
| 福 島 県 | 942 | 59,252 | 857 | 44,629 | 833 | 44,450 | -2.8 | -0.4 |
| 合計 | 3,512 | 204,599 | 3,123 | 150,503 | 3,086 | 140,382 | -1.2 | -6.7 |

(2) 累計

[金額単位:百万円]

| | 令和2年度 | | 令和3年度 | | 令和4年度 | | 対前年度増減率(%) | |
|-------|--------|---------|--------|---------|--------|---------|------------|-------|
| | 件数 | 請負金額 | 件数 | 請負金額 | 件数 | 請負金額 | 件数 | 請負金額 |
| 青 森 県 | 1,740 | 93,422 | 1,778 | 106,291 | 1,585 | 93,852 | -10.9 | -11.7 |
| 岩 手 県 | 2,069 | 189,978 | 1,666 | 133,640 | 1,435 | 98,073 | -13.9 | -26.6 |
| 宮 城 県 | 2,375 | 189,169 | 1,953 | 147,291 | 2,048 | 136,429 | 4.9 | -7.4 |
| 秋 田 県 | 1,218 | 82,122 | 1,203 | 71,489 | 1,081 | 75,738 | -10.1 | 5.9 |
| 山 形 県 | 1,420 | 82,617 | 1,574 | 89,583 | 1,458 | 92,484 | -7.4 | 3.2 |
| 福 島 県 | 2,780 | 268,458 | 2,463 | 210,266 | 2,413 | 202,930 | -2.0 | -3.5 |
| 合計 | 11,602 | 905,768 | 10,637 | 758,563 | 10,020 | 699,508 | -5.8 | -7.8 |

保証事業を通じて
安全で活力のある社会を創るためのお手伝いをしています

東日本建設業保証株式会社

秋 田 支 店

〒010-0951 秋田市山王 4-3-10 秋田県建設業会館別館

TEL : 018-863-1000 FAX : 0120-027-623

ホームページアドレス <https://www.ejcs.co.jp>

