

前払金保証から見た

# 秋田県内の公共工事動向

令和3年12月実績



東日本建設業保証株式会社

秋田支店



# 目次

## 1. 発注者別取扱高

- (1) 単月 P. 1
- (2) 累計 P. 3

## 2. 秋田県発注工事の取扱高

- (1) 単月 P. 5
- (2) 累計 P. 6

## 3. 市町村発注工事の取扱高（累計） P. 7

## 4. 東北6県の取扱高 P. 8

- (1) 単月
- (2) 累計

### 《表の見方》

☆取扱高(実績数値)は工事場所が秋田県内のものです。

☆対前年度増減率は円単位で算出したものです。

# 1. 発注者別取扱高

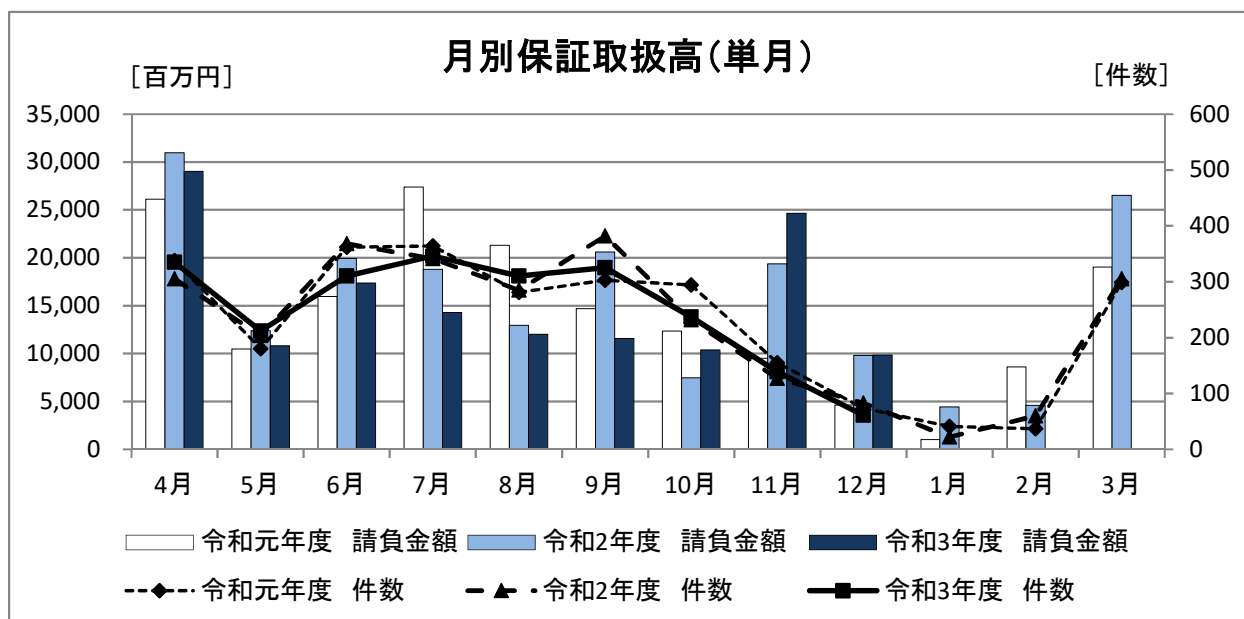
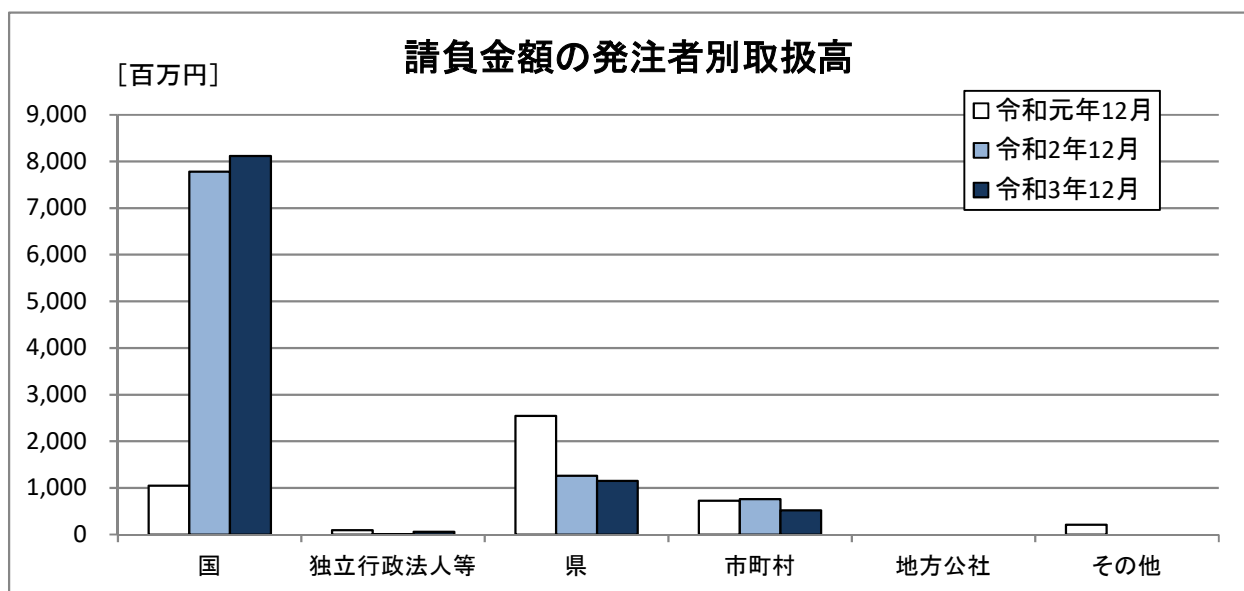
## (1) 単月

12月の取扱高は、前年同月と比較し、件数が22件の減少、請負金額が44百万円の増加となった。

### ■概要

[金額単位:百万円]

	令和元年12月		令和2年12月		令和3年12月		対前年度増減率(%)	
	件数	請負金額	件数	請負金額	件数	請負金額	件数	請負金額
国	4	1,047	5	7,783	4	8,115	-20.0	4.3
独立行政法人等	2	94	1	3	3	62	200.0	1,477.2
県	43	2,541	41	1,260	28	1,149	-31.7	-8.8
市町村	23	728	36	759	26	522	-27.8	-31.1
地方公社	0	0	0	0	0	0	-	-
その他	2	214	0	0	0	0	-	-
合計	74	4,626	83	9,806	61	9,850	-26.5	0.4



■内訳

[金額単位:百万円]

		令和元年12月		令和2年12月		令和3年12月		対前年度増減率(%)	
		件数	請負金額	件数	請負金額	件数	請負金額	件数	請負金額
国	防 衛 省	0	0	0	0	0	0	-	-
	農 林 水 産 省	1	9	0	0	1	14	-	-
	国 土 交 通 省	3	1,038	4	7,764	3	8,100	-25.0	4.3
	そ の 他	0	0	1	18	0	0	-	-
	小計	4	1,047	5	7,783	4	8,115	-20.0	4.3
独立行政法人等	国 立 大 学 法 人	1	12	0	0	2	34	-	-
	東日本高速道路(株)	0	0	1	3	0	0	-	-
	国立高等専門学校機構	1	81	0	0	0	0	-	-
	そ の 他	0	0	0	0	1	28	-	-
	小計	2	94	1	3	3	62	200.0	1,477.2
県	建 設 部	32	2,108	30	776	21	671	-30.0	-13.6
	農 林 水 産 部	8	394	10	433	5	300	-50.0	-30.7
	教 育 庁	0	0	0	0	1	80	-	-
	警 察 本 部	2	27	0	0	0	0	-	-
	生 活 環 境 部	0	0	0	0	0	0	-	-
	産 業 労 働 部	1	11	1	49	0	0	-	-
	出 納 局	0	0	0	0	0	0	-	-
	総 務 部	0	0	0	0	0	0	-	-
	観光文化スポーツ部	0	0	0	0	1	97	-	-
	小計	43	2,541	41	1,260	28	1,149	-31.7	-8.8
市町村	市	20	705	32	689	22	408	-31.3	-40.8
	町	3	23	4	69	2	17	-50.0	-75.4
	村	0	0	0	0	2	97	-	-
	小計	23	728	36	759	26	522	-27.8	-31.1
地 方 公 社 計		0	0	0	0	0	0	-	-
その他	その他の事務組合	0	0	0	0	0	0	-	-
	社会福祉法人	0	0	0	0	0	0	-	-
	日本下水道事業団	1	71	0	0	0	0	-	-
	地方独立行政法人	1	143	0	0	0	0	-	-
	その他の出資法人	0	0	0	0	0	0	-	-
	警察共済組合	0	0	0	0	0	0	-	-
	そ の 他	0	0	0	0	0	0	-	-
小計	2	214	0	0	0	0	-	-	
合計		74	4,626	83	9,806	61	9,850	-26.5	0.4

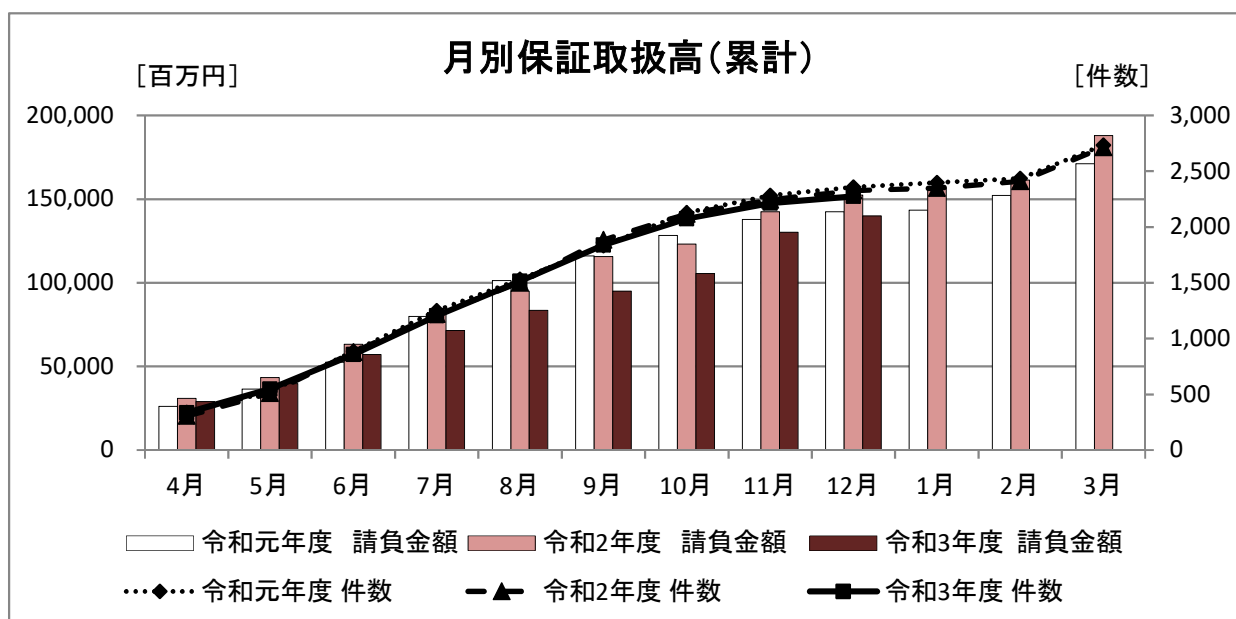
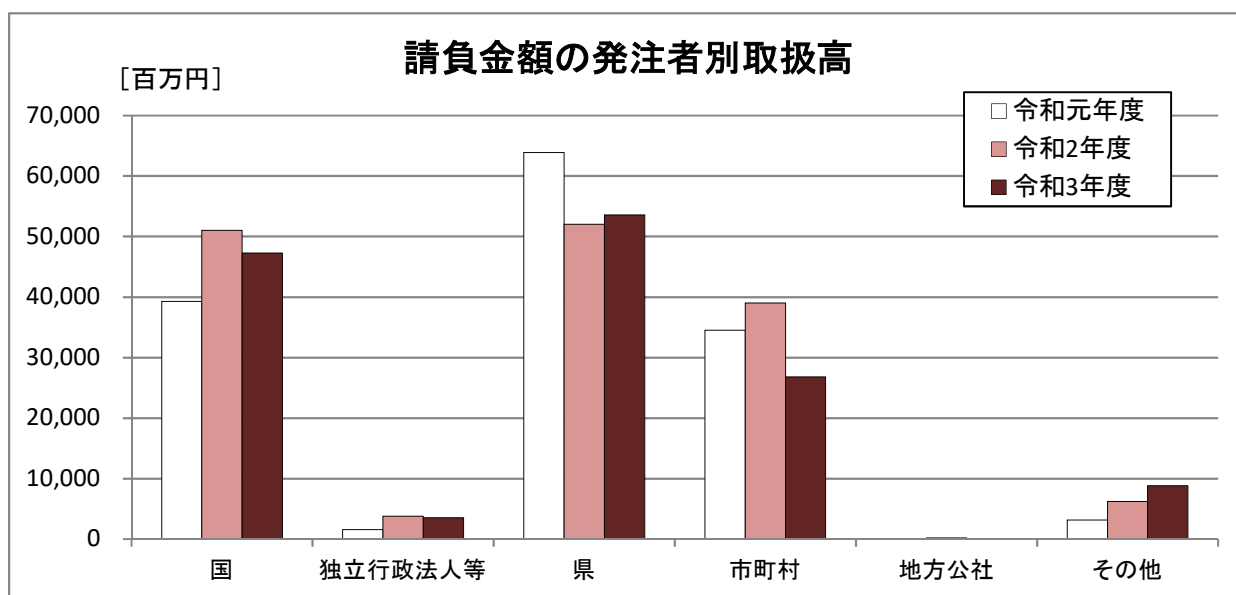
## (2) 累計

12月末時点での累計取扱高は、前年度と比較し、件数が52件の減少、請負金額が12,324百万円の減少となっている。

### ■概要

[金額単位:百万円]

	令和元年度		令和2年度		令和3年度		対前年度増減率(%)	
	件数	請負金額	件数	請負金額	件数	請負金額	件数	請負金額
国	262	39,293	280	51,047	268	47,280	-4.3	-7.4
独立行政法人等	33	1,582	27	3,804	33	3,529	22.2	-7.2
県	1,225	63,880	1,178	52,058	1,206	53,561	2.4	2.9
市町村	815	34,522	829	39,002	752	26,786	-9.3	-31.3
地方公社	1	9	3	209	1	26	-66.7	-87.2
その他	21	3,175	10	6,208	15	8,820	50.0	42.1
合計	2,357	142,463	2,327	152,329	2,275	140,004	-2.2	-8.1



■内訳

[金額単位:百万円]

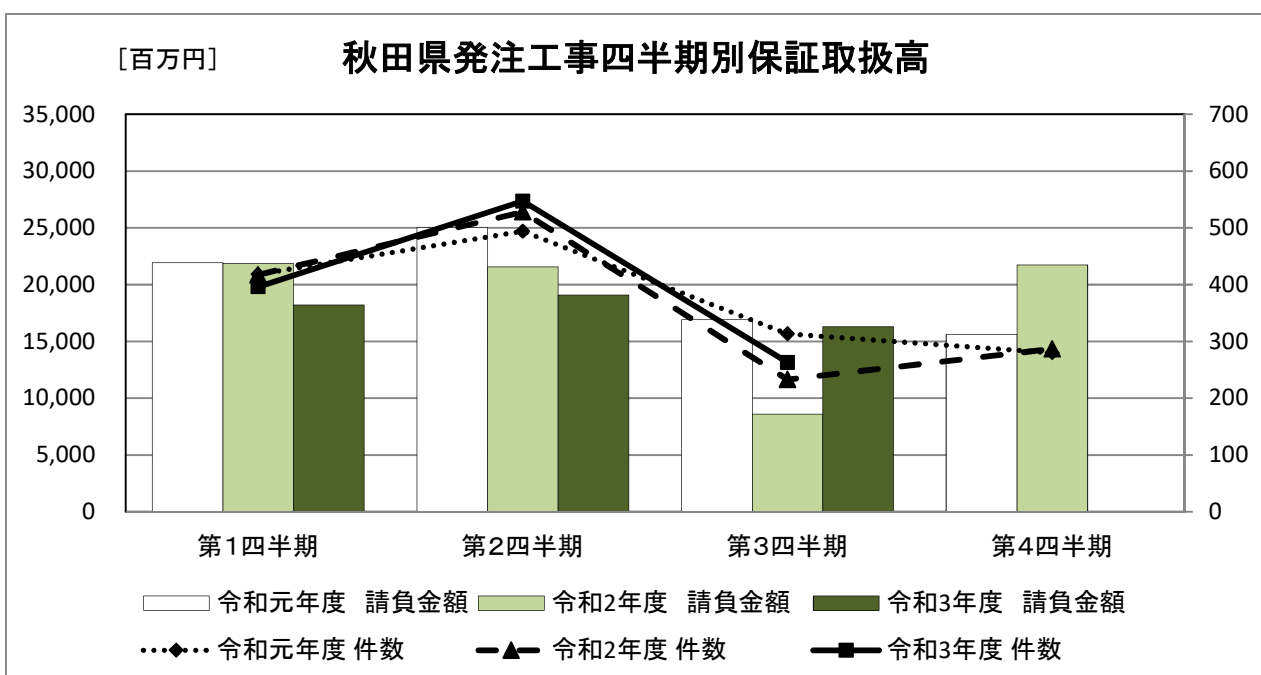
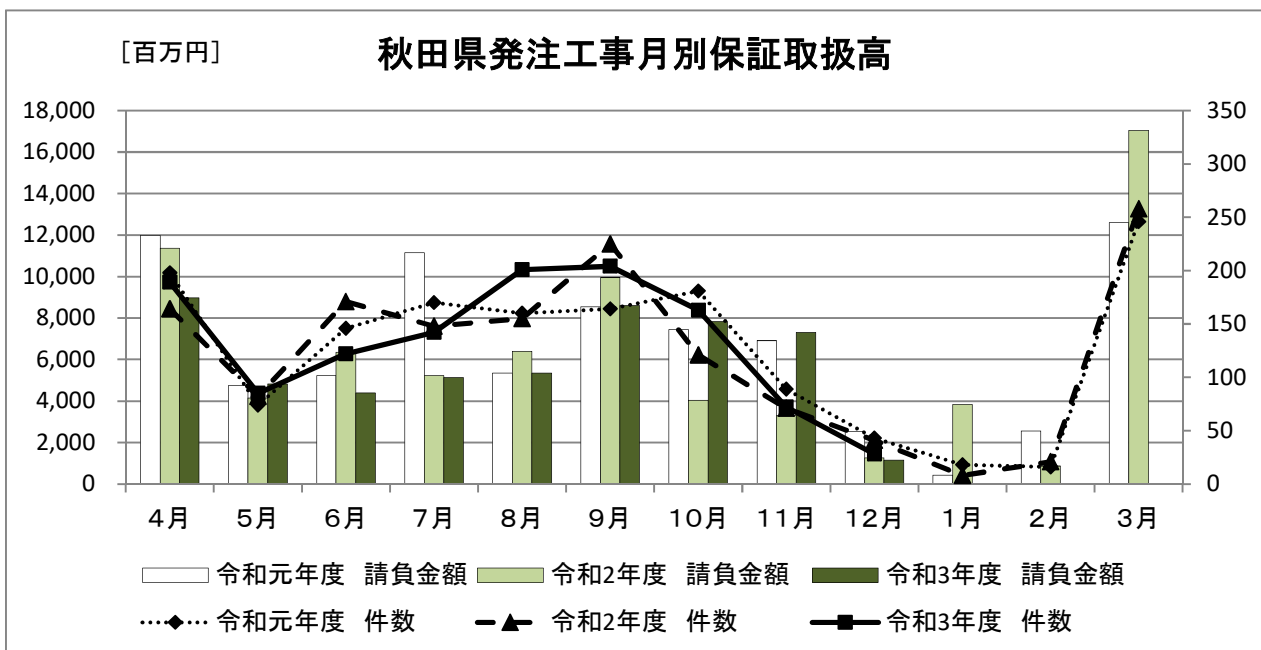
		令和元年度		令和2年度		令和3年度		対前年度増減率(%)	
		件数	請負金額	件数	請負金額	件数	請負金額	件数	請負金額
国	防 衛 省	1	10	1	89	0	0	-	-
	農 林 水 産 省	117	6,745	110	5,731	113	4,998	2.7	-12.8
	国 土 交 通 省	136	32,334	158	44,735	154	44,281	-2.5	-1.0
	そ の 他	8	203	11	490	1	-2,000	-90.9	-507.4
	小計	262	39,293	280	51,047	268	47,280	-4.3	-7.4
独立行政法人等	国 立 大 学 法 人	13	724	3	156	7	399	133.3	155.2
	東日本高速道路(株)	15	711	22	3,364	24	3,075	9.1	-8.6
	国立高等専門学校機構	2	87	1	247	0	0	-	-
	そ の 他	3	58	1	35	2	53	100.0	52.2
	小計	33	1,582	27	3,804	33	3,529	22.2	-7.2
県	建 設 部	823	37,426	796	31,551	810	29,934	1.8	-5.1
	農 林 水 産 部	331	14,252	321	15,202	331	14,515	3.1	-4.5
	教 育 庁	14	1,776	19	4,000	17	1,589	-10.5	-60.3
	警 察 本 部	15	181	11	246	15	362	36.4	46.9
	生 活 環 境 部	12	3,091	6	103	6	105	0.0	1.7
	産 業 労 働 部	24	1,337	22	562	23	1,435	4.5	155.1
	出 納 局	2	24	1	11	0	0	-	-
	総 務 部	1	10	0	0	0	0	-	-
	観光文化スポーツ部	3	5,778	2	378	4	5,619	100.0	1,383.1
	小計	1,225	63,880	1,178	52,058	1,206	53,561	2.4	2.9
市町村	市	697	29,353	689	33,681	627	23,691	-9.0	-29.7
	町	101	4,794	115	4,693	106	2,515	-7.8	-46.4
	村	17	374	25	626	19	579	-24.0	-7.5
	小計	815	34,522	829	39,002	752	26,786	-9.3	-31.3
地 方 公 社 計		1	9	3	209	1	26	-66.7	-87.2
その他	その他の事務組合	9	2,054	2	100	4	479	100.0	379.2
	社会福祉法人	2	538	2	120	5	435	150.0	262.4
	日本下水道事業団	1	71	0	0	0	0	-	-
	地方独立行政法人	2	274	2	1,625	4	7,666	100.0	371.7
	その他の出資法人	5	208	0	0	1	148	-	-
	警察共済組合	0	0	0	0	0	0	-	-
	そ の 他	2	28	4	4,362	1	89	-75.0	-97.9
小計	21	3,175	10	6,208	15	8,820	50.0	42.1	
合計		2,357	142,463	2,327	152,329	2,275	140,004	-2.2	-8.1

## 2. 秋田県発注工事の取扱高

### (1) 単月

[金額単位:百万円]

	令和元年12月		令和2年12月		令和3年12月		対前年度増減率(%)	
	件数	請負金額	件数	請負金額	件数	請負金額	件数	請負金額
建設部	32	2,108	30	776	21	671	-30.0	-13.6
農林水産部	8	394	10	433	5	300	-50.0	-30.7
教育庁	0	0	0	0	1	80	-	-
警察本部	2	27	0	0	0	0	-	-
生活環境部	0	0	0	0	0	0	-	-
産業労働部	1	11	1	49	0	0	-	-
出納局	0	0	0	0	0	0	-	-
総務部	0	0	0	0	0	0	-	-
観光文化スポーツ部	0	0	0	0	1	97	-	-
合計	43	2,541	41	1,260	28	1,149	-31.7	-8.8





## (2) 累計(部局別取扱高)

[金額単位:百万円]

		令和元年度		令和2年度		令和3年度		対前年度増減率(%)	
		件数	請負金額	件数	請負金額	件数	請負金額	件数	請負金額
建設部		41	13,728	48	6,974	33	5,129	-31.3	-26.5
農林水産部		2	73	1	278	1	70	0.0	-74.8
教育庁		6	1,548	15	3,878	14	1,499	-6.7	-61.3
警察本部		15	181	11	246	15	362	36.4	46.9
生活環境部		12	3,091	6	103	6	105	0.0	1.7
産業労働部		17	1,280	12	474	12	1,322	0.0	179.0
出納局		2	24	1	11	0	0	-	-
総務部		1	10	0	0	0	0	-	-
観光文化スポーツ部		3	5,778	2	378	4	5,619	100.0	1,383.1
知事一計一		99	25,718	96	12,345	85	14,108	-11.5	14.3
秋田地域 振興局	建設部	135	4,244	111	3,257	133	4,189	19.8	28.6
	農林部	51	2,521	67	3,607	73	3,634	9.0	0.8
	その他	3	65	3	115	3	89	0.0	-22.4
	小計	189	6,831	181	6,981	209	7,913	15.5	13.4
鹿角地域 振興局	建設部	68	1,646	70	2,107	77	2,301	10.0	9.2
	農林部	19	602	18	629	11	368	-38.9	-41.5
	その他	0	0	0	0	0	0	-	-
	小計	87	2,249	88	2,737	88	2,669	0.0	-2.5
北秋田 地域 振興局	建設部	96	3,553	90	2,987	93	2,977	3.3	-0.3
	農林部	34	1,373	30	680	26	664	-13.3	-2.4
	その他	2	118	1	6	0	0	-	-
	小計	132	5,045	121	3,674	119	3,642	-1.7	-0.9
山本地域 振興局	建設部	84	2,846	66	2,182	72	1,968	9.1	-9.8
	農林部	44	1,878	39	1,903	36	1,460	-7.7	-23.3
	その他	0	0	0	0	0	0	-	-
	小計	128	4,725	105	4,086	108	3,428	2.9	-16.1
由利地域 振興局	建設部	88	2,290	95	3,237	90	3,397	-5.3	4.9
	農林部	36	1,162	29	1,095	35	1,699	20.7	55.2
	その他	0	0	0	0	0	0	-	-
	小計	124	3,453	124	4,332	125	5,096	0.8	17.6
仙北地域 振興局	建設部	134	4,038	143	4,582	159	5,447	11.2	18.9
	農林部	92	3,736	88	4,547	107	4,817	21.6	5.9
	その他	3	43	0	0	0	0	-	-
	小計	229	7,818	231	9,130	266	10,264	15.2	12.4
平鹿地域 振興局	建設部	70	2,349	61	2,999	57	1,709	-6.6	-43.0
	農林部	37	2,254	31	1,397	28	1,163	-9.7	-16.7
	その他	0	0	0	0	0	0	-	-
	小計	107	4,603	92	4,397	85	2,873	-7.6	-34.7
雄勝地域 振興局	建設部	76	1,863	81	2,105	84	2,178	3.7	3.5
	農林部	16	648	18	1,061	11	523	-38.9	-50.7
	その他	0	0	0	0	0	0	-	-
	小計	92	2,511	99	3,167	95	2,702	-4.0	-14.7
振興局 一計一	建設部	751	22,831	717	23,460	765	24,168	6.7	3.0
	農林部	329	14,178	320	14,924	327	14,332	2.2	-4.0
	その他	8	227	4	122	3	89	-25.0	-26.7
	計	1,088	37,238	1,041	38,507	1,095	38,591	5.2	0.2
その他		38	923	41	1,205	26	862	-36.6	-28.5
合計		1,225	63,880	1,178	52,058	1,206	53,561	2.4	2.9

(注)各地域振興局管内の工事であっても、知事名で発注された案件については上段に含まれます。

### 3. 市町村発注工事の取扱高

■累計

[金額単位:百万円]

		令和元年度		令和2年度		令和3年度		対前年度増減率(%)	
		件数	請負金額	件数	請負金額	件数	請負金額	件数	請負金額
秋田	秋田 市	208	7,272	210	8,500	203	8,101	-3.3	-4.7
	男鹿 市	13	412	13	297	10	393	-23.1	32.2
	潟上 市	8	544	7	1,433	12	327	71.4	-77.2
	五城目 町	10	2,309	11	202	14	394	27.3	94.9
	八郎潟 町	6	160	5	1,425	2	71	-60.0	-95.0
	井川 町	2	41	4	56	3	48	-25.0	-14.9
	大潟 村	2	40	5	121	3	70	-40.0	-42.1
	小計	249	10,780	255	12,037	247	9,407	-3.1	-21.9
鹿角	鹿角 市	17	1,055	19	1,258	17	618	-10.5	-50.9
	小坂 町	6	85	8	525	6	160	-25.0	-69.5
	小計	23	1,141	27	1,784	23	778	-14.8	-56.4
北秋田	大館 市	63	3,101	53	3,955	45	1,675	-15.1	-57.6
	北秋田 市	16	819	14	640	15	954	7.1	49.1
	上小阿仁 村	2	14	2	20	5	158	150.0	663.2
	小計	81	3,935	69	4,617	65	2,788	-5.8	-39.6
山本	能代 市	58	1,614	79	2,217	62	1,822	-21.5	-17.8
	藤里 町	2	53	4	391	4	471	0.0	20.4
	三種 町	24	889	20	470	26	491	30.0	4.5
	八峰 町	9	329	15	413	5	43	-66.7	-89.5
	小計	93	2,886	118	3,492	97	2,828	-17.8	-19.0
由利	由利本荘 市	74	2,619	68	3,006	68	3,572	0.0	18.8
	にかほ 市	7	174	10	1,442	10	178	0.0	-87.7
	小計	81	2,794	78	4,449	78	3,750	0.0	-15.7
仙北	大仙 市	81	3,398	83	2,116	70	2,077	-15.7	-1.8
	仙北 市	24	2,142	38	2,858	25	780	-34.2	-72.7
	美郷 町	33	775	38	997	36	685	-5.3	-31.2
	小計	138	6,316	159	5,972	131	3,544	-17.6	-40.7
平鹿	横手 市	86	5,197	51	5,015	51	1,964	0.0	-60.8
	小計	86	5,197	51	5,015	51	1,964	0.0	-60.8
雄勝	湯沢 市	42	998	44	938	39	1,224	-11.4	30.4
	羽後 町	9	150	10	211	10	149	0.0	-29.4
	東成瀬 村	13	320	18	484	11	350	-38.9	-27.6
	小計	64	1,469	72	1,633	60	1,724	-16.7	5.5
合計		815	34,522	829	39,002	752	26,786	-9.3	-31.3

## 4. 東北6県の取扱高

### (1) 単月

[金額単位:百万円]

	令和元年12月		令和2年12月		令和3年12月		対前年度増減率(%)	
	件数	請負金額	件数	請負金額	件数	請負金額	件数	請負金額
青 森 県	175	6,307	130	4,795	134	4,392	3.1	-8.4
岩 手 県	272	14,646	255	9,452	204	5,455	-20.0	-42.3
宮 城 県	474	24,568	493	21,885	396	23,933	-19.7	9.4
秋 田 県	74	4,626	83	9,806	61	9,850	-26.5	0.4
山 形 県	182	8,944	218	5,221	114	4,648	-47.7	-11.0
福 島 県	569	57,473	560	30,857	395	19,488	-29.5	-36.8
合計	1,746	116,568	1,739	82,018	1,304	67,768	-25.0	-17.4

### (2) 累計

[金額単位:百万円]

	令和元年度		令和2年度		令和3年度		対前年度増減率(%)	
	件数	請負金額	件数	請負金額	件数	請負金額	件数	請負金額
青 森 県	3,320	159,725	3,437	156,829	3,530	169,013	2.7	7.8
岩 手 県	3,941	289,711	4,078	304,203	3,286	186,156	-19.4	-38.8
宮 城 県	5,322	373,491	5,567	380,381	4,615	266,187	-17.1	-30.0
秋 田 県	2,357	142,463	2,327	152,329	2,275	140,004	-2.2	-8.1
山 形 県	3,287	165,432	3,048	144,997	3,105	152,788	1.9	5.4
福 島 県	5,925	493,825	6,443	746,970	5,747	368,590	-10.8	-50.7
合計	24,152	1,624,650	24,900	1,885,710	22,558	1,282,741	-9.4	-32.0

保証事業を通じて  
安全で活力のある社会を創るための お手伝いをしています

## 東日本建設業保証株式会社

### 秋 田 支 店

〒010-0951 秋田市山王 4-3-10 秋田県建設業会館別館

TEL : 018-863-1000 FAX : 0120-027-623

ホームページアドレス <https://www.ejcs.co.jp>

