

前払金保証から見た

秋田県内の公共工事動向

令和3年11月実績



東日本建設業保証株式会社

秋田支店

目次

1. 発注者別取扱高

- (1) 単月 P. 1
- (2) 累計 P. 3

2. 秋田県発注工事の取扱高

- (1) 単月 P. 5
- (2) 累計 P. 6

3. 市町村発注工事の取扱高（累計） P. 7

4. 東北6県の取扱高 P. 8

- (1) 単月
- (2) 累計

《表の見方》

☆取扱高(実績数値)は工事場所が秋田県内のものです。

☆対前年度増減率は円単位で算出したものです。

1. 発注者別取扱高

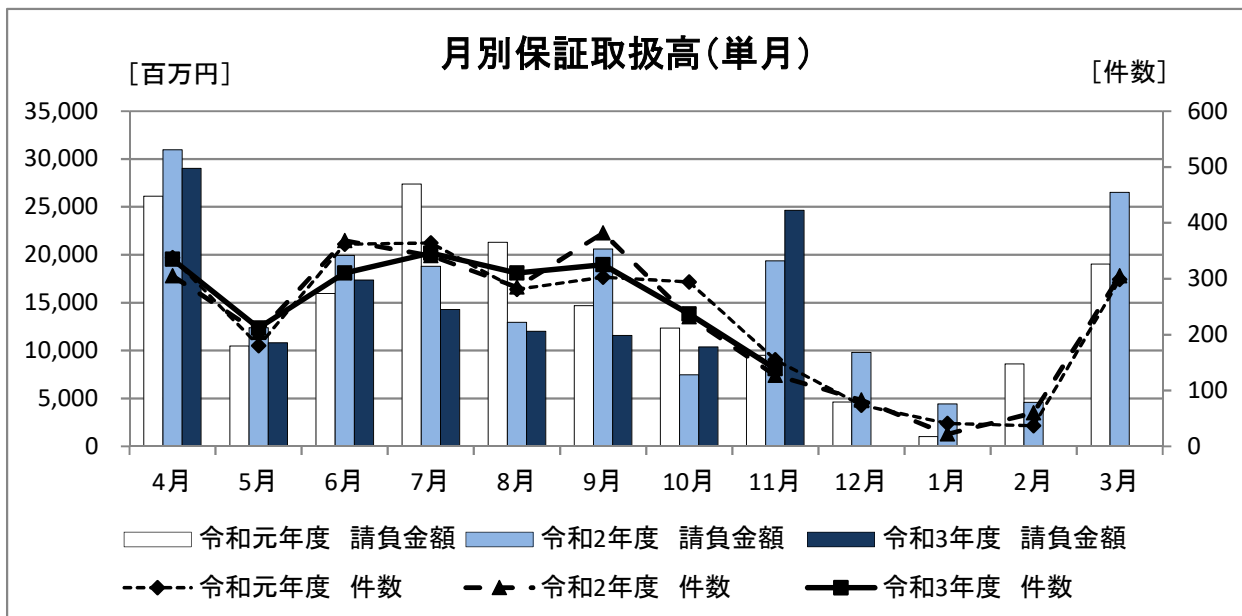
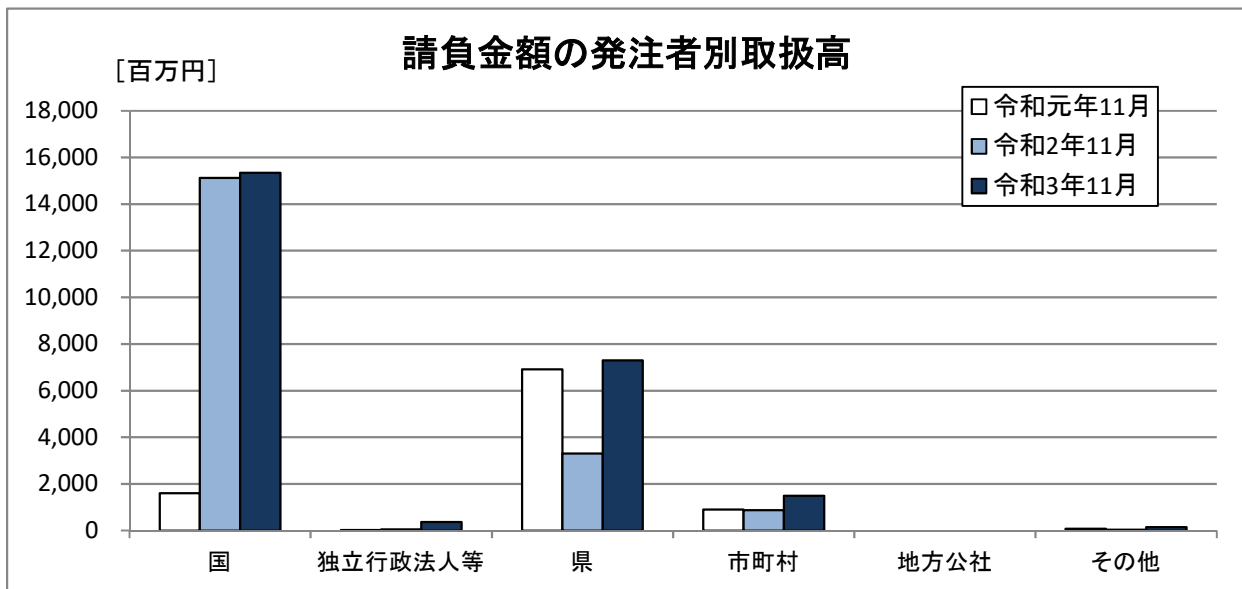
(1) 単月

11月の取扱高は、前年同月と比較し、件数が12件の増加、請負金額が5,266百万円の増加となった。

■概要

[金額単位:百万円]

	令和元年11月		令和2年11月		令和3年11月		対前年度増減率(%)	
	件数	請負金額	件数	請負金額	件数	請負金額	件数	請負金額
国	14	1,596	7	15,121	11	15,337	57.1	1.4
独立行政法人等	3	25	1	49	3	363	200.0	637.9
県	89	6,911	71	3,301	72	7,304	1.4	121.2
市町村	49	907	47	873	52	1,497	10.6	71.4
地方公社	0	0	0	0	0	0	-	-
その他	0	83	1	39	1	148	0.0	279.2
合計	155	9,524	127	19,384	139	24,651	9.4	27.2



■内訳

[金額単位:百万円]

		令和元年11月		令和2年11月		令和3年11月		対前年度増減率(%)	
		件数	請負金額	件数	請負金額	件数	請負金額	件数	請負金額
国	防 衛 省	0	0	1	89	0	0	-	-
	農 林 水 産 省	8	859	1	10	4	36	300.0	245.9
	国 土 交 通 省	5	700	5	15,021	7	15,301	40.0	1.9
	そ の 他	1	36	0	0	0	0	-	-
	小計	14	1,596	7	15,121	11	15,337	57.1	1.4
独立行政法人等	国 立 大 学 法 人	2	19	1	49	0	0	-	-
	東日本高速道路(株)	0	0	0	0	3	363	-	-
	国立高等専門学校機構	1	5	0	0	0	0	-	-
	そ の 他	0	0	0	0	0	0	-	-
	小計	3	25	1	49	3	363	200.0	637.9
県	建 設 部	65	5,897	52	1,760	49	1,480	-5.8	-15.9
	農 林 水 産 部	21	966	14	477	21	843	50.0	76.5
	教 育 庁	0	0	3	1,040	0	0	-	-
	警 察 本 部	0	0	0	0	0	0	-	-
	生 活 環 境 部	1	30	2	23	0	0	-	-
	産 業 労 働 部	1	9	0	0	1	1	-	-
	出 納 局	1	7	0	0	0	0	-	-
	総 務 部	0	0	0	0	0	0	-	-
	観光文化スポーツ部	0	0	0	0	1	4,978	-	-
	小計	89	6,911	71	3,301	72	7,304	1.4	121.2
市町村	市	44	774	38	769	37	1,266	-2.6	64.5
	町	5	132	8	97	14	183	75.0	87.3
	村	0	0	1	6	1	48	0.0	685.7
	小計	49	907	47	873	52	1,497	10.6	71.4
地 方 公 社 計		0	0	0	0	0	0	-	-
その他	その他の事務組合	0	0	0	0	0	0	-	-
	社会福祉法人	1	99	0	0	0	0	-	-
	日本下水道事業団	0	0	0	0	0	0	-	-
	地方独立行政法人	0	0	0	0	0	0	-	-
	その他の出資法人	0	0	0	0	1	148	-	-
	警察共済組合	0	0	0	0	0	0	-	-
	そ の 他	-1	-16	1	39	0	0	-	-
小計	0	83	1	39	1	148	0.0	279.2	
合計		155	9,524	127	19,384	139	24,651	9.4	27.2

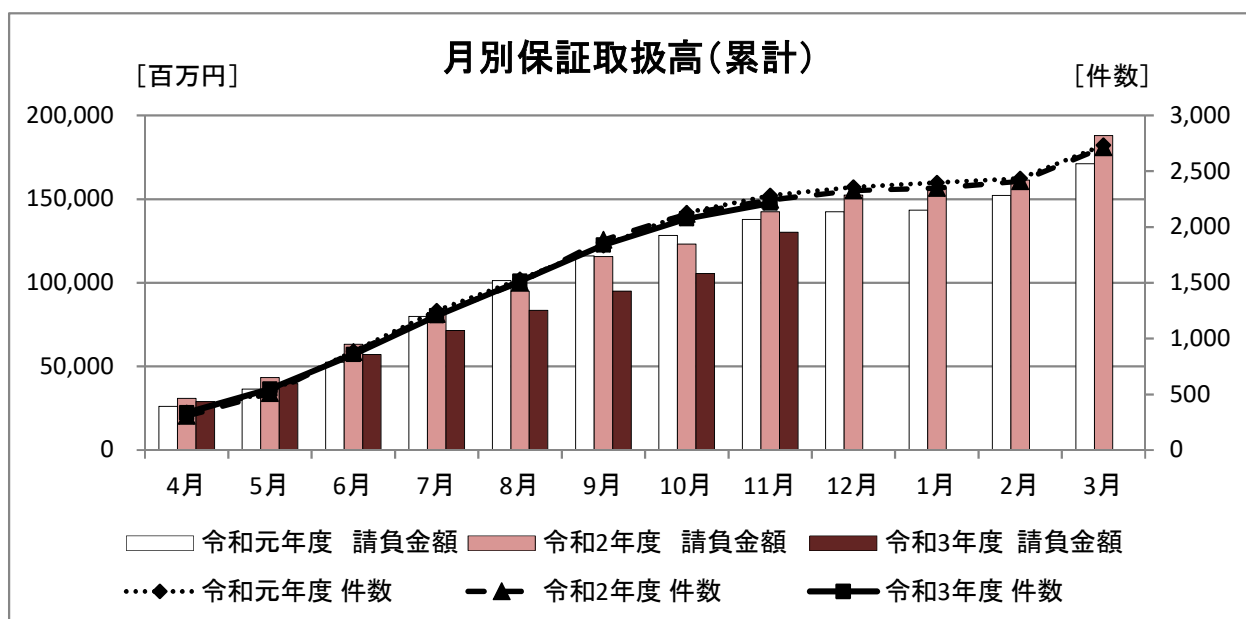
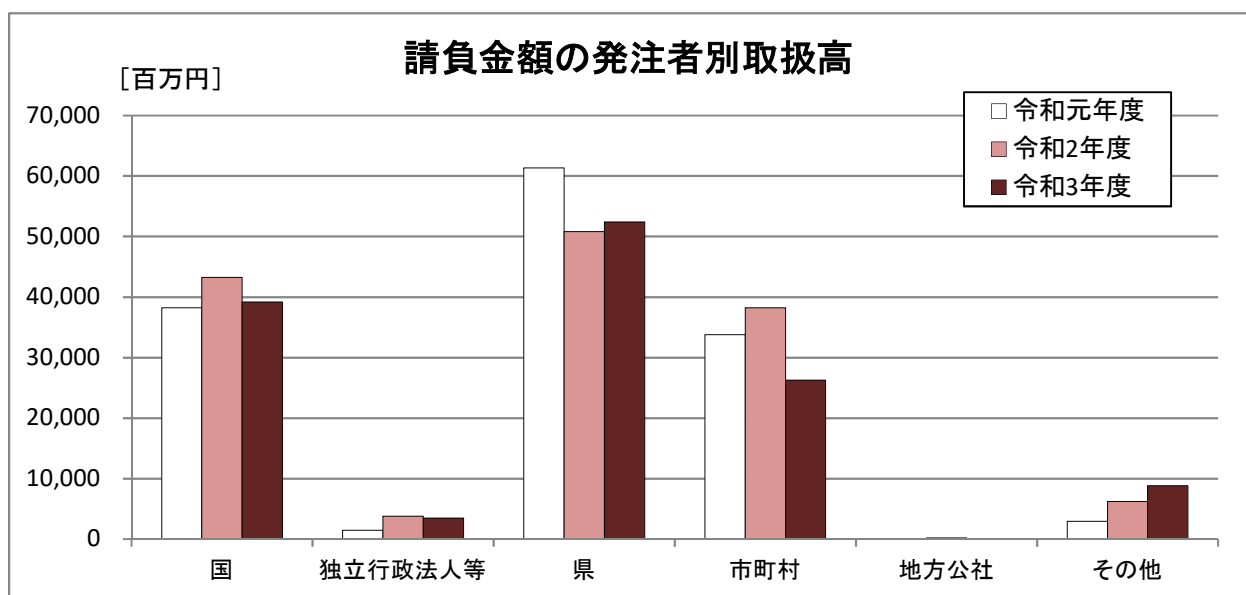
(2) 累計

11月末時点での累計取扱高は、前年度と比較し、件数が30件の減少、請負金額が12,368百万円の減少となっている。

■概要

[金額単位:百万円]

	令和元年度		令和2年度		令和3年度		対前年度増減率(%)	
	件数	請負金額	件数	請負金額	件数	請負金額	件数	請負金額
国	258	38,245	275	43,263	264	39,164	-4.0	-9.5
独立行政法人等	31	1,488	26	3,800	30	3,466	15.4	-8.8
県	1,182	61,338	1,137	50,797	1,178	52,412	3.6	3.2
市町村	792	33,793	793	38,242	726	26,263	-8.4	-31.3
地方公社	1	9	3	209	1	26	-66.7	-87.2
その他	19	2,961	10	6,208	15	8,820	50.0	42.1
合計	2,283	137,836	2,244	142,522	2,214	130,154	-1.3	-8.7



■内訳

[金額単位:百万円]

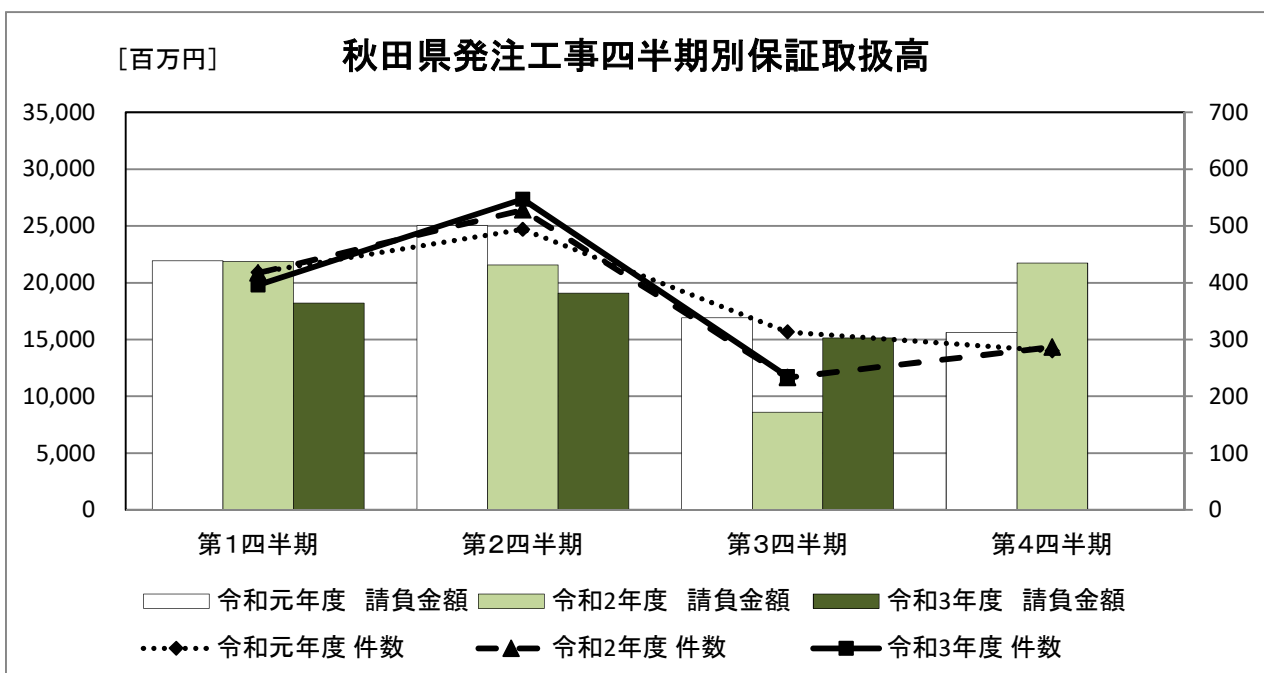
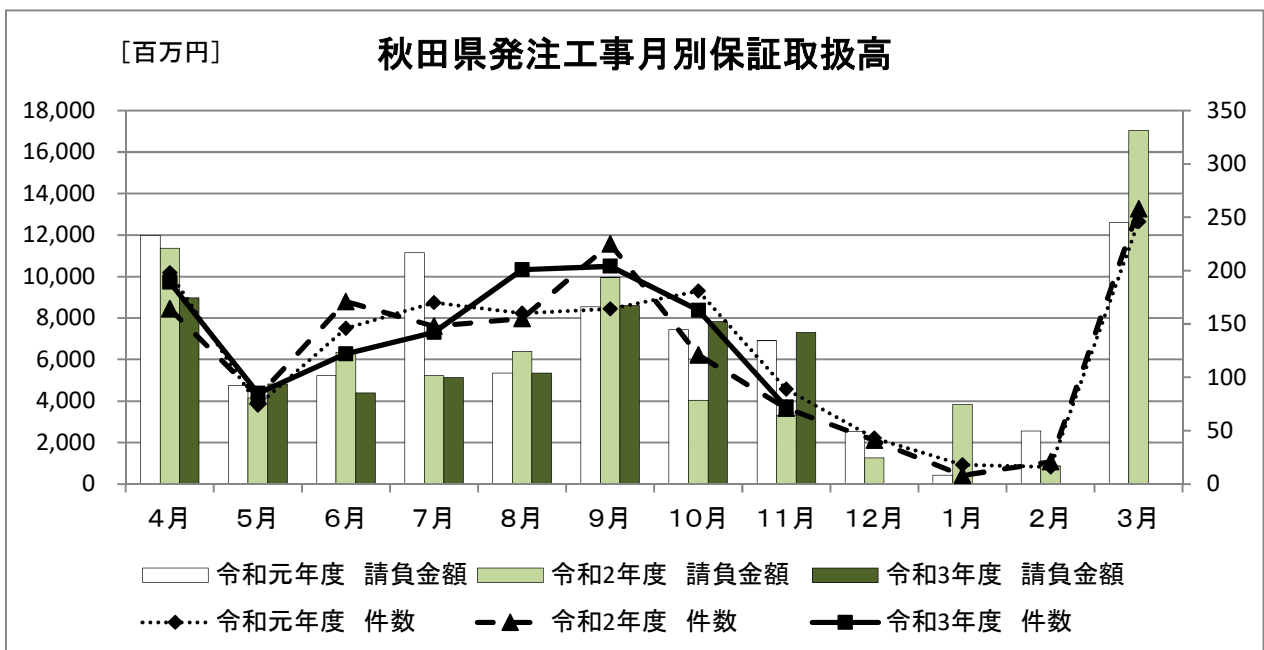
		令和元年度		令和2年度		令和3年度		対前年度増減率(%)	
		件数	請負金額	件数	請負金額	件数	請負金額	件数	請負金額
国	防衛省	1	10	1	89	0	0	-	-
	農林水産省	116	6,735	110	5,731	112	4,984	1.8	-13.0
	国土交通省	133	31,296	154	36,970	151	36,181	-1.9	-2.1
	その他	8	203	10	472	1	-2,000	-90.0	-523.6
	小計	258	38,245	275	43,263	264	39,164	-4.0	-9.5
独立行政法人等	国立大学法人	12	712	3	156	5	365	66.7	133.4
	東日本高速道路(株)	15	711	21	3,360	24	3,075	14.3	-8.5
	国立高等専門学校機構	1	5	1	247	0	0	-	-
	その他	3	58	1	35	1	25	0.0	-28.1
	小計	31	1,488	26	3,800	30	3,466	15.4	-8.8
県	建設部	791	35,317	766	30,774	789	29,263	3.0	-4.9
	農林水産部	323	13,858	311	14,768	326	14,215	4.8	-3.7
	教育庁	14	1,776	19	4,000	16	1,509	-15.8	-62.3
	警察本部	13	153	11	246	15	362	36.4	46.9
	生活環境部	12	3,091	6	103	6	105	0.0	1.7
	産業労働部	23	1,326	21	513	23	1,435	9.5	179.7
	出納局	2	24	1	11	0	0	-	-
	総務部	1	10	0	0	0	0	-	-
	観光文化スポーツ部	3	5,778	2	378	3	5,521	50.0	1,357.3
	小計	1,182	61,338	1,137	50,797	1,178	52,412	3.6	3.2
市町村	市	677	28,647	657	32,991	605	23,283	-7.9	-29.4
	町	98	4,770	111	4,624	104	2,498	-6.3	-46.0
	村	17	374	25	626	17	482	-32.0	-23.1
	小計	792	33,793	793	38,242	726	26,263	-8.4	-31.3
地方公社計		1	9	3	209	1	26	-66.7	-87.2
その他	その他の事務組合	9	2,054	2	100	4	479	100.0	379.2
	社会福祉法人	2	538	2	120	5	435	150.0	262.4
	日本下水道事業団	0	0	0	0	0	0	-	-
	地方独立行政法人	1	131	2	1,625	4	7,666	100.0	371.7
	その他の出資法人	5	208	0	0	1	148	-	-
	警察共済組合	0	0	0	0	0	0	-	-
	その他	2	28	4	4,362	1	89	-75.0	-97.9
	小計	19	2,961	10	6,208	15	8,820	50.0	42.1
合計		2,283	137,836	2,244	142,522	2,214	130,154	-1.3	-8.7

2. 秋田県発注工事の取扱高

(1) 単月

[金額単位:百万円]

	令和元年11月		令和2年11月		令和3年11月		対前年度増減率(%)	
	件数	請負金額	件数	請負金額	件数	請負金額	件数	請負金額
建設部	65	5,897	52	1,760	49	1,480	-5.8	-15.9
農林水産部	21	966	14	477	21	843	50.0	76.5
教育庁	0	0	3	1,040	0	0	-	-
警察本部	0	0	0	0	0	0	-	-
生活環境部	1	30	2	23	0	0	-	-
産業労働部	1	9	0	0	1	1	-	-
出納局	1	7	0	0	0	0	-	-
総務部	0	0	0	0	0	0	-	-
観光文化スポーツ部	0	0	0	0	1	4,978	-	-
合計	89	6,911	71	3,301	72	7,304	1.4	121.2



(2) 累計(部局別取扱高)

[金額単位:百万円]

		令和元年度		令和2年度		令和3年度		対前年度増減率(%)	
		件数	請負金額	件数	請負金額	件数	請負金額	件数	請負金額
建設部		38	12,376	47	6,964	32	5,105	-31.9	-26.7
農林水産部		2	73	1	278	1	70	0.0	-74.8
教育庁		6	1,548	15	3,878	13	1,419	-13.3	-63.4
警察本部		13	153	11	246	15	362	36.4	46.9
生活環境部		12	3,091	6	103	6	105	0.0	1.7
産業労働部		16	1,269	11	424	12	1,322	9.1	211.5
出納局		2	24	1	11	0	0	-	-
総務部		1	10	0	0	0	0	-	-
観光文化スポーツ部		3	5,778	2	378	3	5,521	50.0	1,357.3
知事一計一		93	24,328	94	12,287	82	13,906	-12.8	13.2
秋田地域 振興局	建設部	131	4,194	107	3,224	129	4,077	20.6	26.4
	農林部	51	2,521	66	3,487	70	3,353	6.1	-3.8
	その他	3	65	3	115	3	89	0.0	-22.4
	小計	185	6,782	176	6,827	202	7,520	14.8	10.2
鹿角地域 振興局	建設部	67	1,605	67	2,076	76	2,280	13.4	9.8
	農林部	19	602	17	609	11	368	-35.3	-39.5
	その他	0	0	0	0	0	0	-	-
	小計	86	2,208	84	2,685	87	2,648	3.6	-1.4
北秋田 地域 振興局	建設部	91	3,497	88	2,977	91	2,960	3.4	-0.5
	農林部	33	1,333	30	680	26	664	-13.3	-2.4
	その他	2	118	1	6	0	0	-	-
	小計	126	4,949	119	3,664	117	3,625	-1.7	-1.1
山本地域 振興局	建設部	81	2,709	59	1,918	69	1,869	16.9	-2.6
	農林部	39	1,670	38	1,878	34	1,440	-10.5	-23.3
	その他	0	0	0	0	0	0	-	-
	小計	120	4,380	97	3,797	103	3,310	6.2	-12.8
由利地域 振興局	建設部	84	2,187	92	3,167	85	3,239	-7.6	2.3
	農林部	36	1,162	27	1,030	35	1,699	29.6	64.9
	その他	0	0	0	0	0	0	-	-
	小計	120	3,349	119	4,198	120	4,939	0.8	17.6
仙北地域 振興局	建設部	129	3,947	141	4,556	158	5,419	12.1	18.9
	農林部	92	3,736	84	4,405	107	4,817	27.4	9.4
	その他	3	43	0	0	0	0	-	-
	小計	224	7,728	225	8,962	265	10,237	17.8	14.2
平鹿地域 振興局	建設部	67	2,090	58	2,745	55	1,533	-5.2	-44.2
	農林部	36	2,124	30	1,336	28	1,163	-6.7	-12.9
	その他	0	0	0	0	0	0	-	-
	小計	103	4,214	88	4,081	83	2,697	-5.7	-33.9
雄勝地域 振興局	建設部	75	1,857	81	2,105	82	2,141	1.2	1.7
	農林部	15	632	18	1,061	11	523	-38.9	-50.7
	その他	0	0	0	0	0	0	-	-
	小計	90	2,489	99	3,167	93	2,664	-6.1	-15.9
振興局 一計一	建設部	725	22,091	693	22,772	745	23,521	7.5	3.3
	農林部	321	13,784	310	14,490	322	14,032	3.9	-3.2
	その他	8	227	4	122	3	89	-25.0	-26.7
	計	1,054	36,103	1,007	37,384	1,070	37,643	6.3	0.7
その他		35	906	36	1,125	26	862	-27.8	-23.4
合計		1,182	61,338	1,137	50,797	1,178	52,412	3.6	3.2

(注)各地域振興局管内の工事であっても、知事名で発注された案件については上段に含まれます。

3. 市町村発注工事の取扱高

■累計

[金額単位:百万円]

		令和元年度		令和2年度		令和3年度		対前年度増減率(%)	
		件数	請負金額	件数	請負金額	件数	請負金額	件数	請負金額
秋田	秋田市	196	6,832	200	8,361	196	8,001	-2.0	-4.3
	男鹿市	13	412	13	297	10	393	-23.1	32.2
	潟上市	8	544	7	1,433	11	302	57.1	-78.9
	五城目町	10	2,309	11	202	14	394	27.3	94.9
	八郎潟町	6	160	5	1,425	2	71	-60.0	-95.0
	井川町	2	41	3	27	3	48	0.0	76.7
	大潟村	2	40	5	121	2	37	-60.0	-69.2
	小計	237	10,340	244	11,869	238	9,249	-2.5	-22.1
鹿角	鹿角市	17	1,055	18	1,252	15	603	-16.7	-51.8
	小坂町	5	77	8	525	6	160	-25.0	-69.5
	小計	22	1,133	26	1,777	21	763	-19.2	-57.0
北秋田	大館市	63	3,101	52	3,914	45	1,675	-13.5	-57.2
	北秋田市	16	819	14	640	14	949	0.0	48.2
	上小阿仁村	2	14	2	20	4	93	100.0	351.8
	小計	81	3,935	68	4,575	63	2,718	-7.4	-40.6
山本	能代市	56	1,596	73	2,112	59	1,674	-19.2	-20.7
	藤里町	2	53	4	391	4	471	0.0	20.4
	三種町	24	889	20	470	26	491	30.0	4.5
	八峰町	9	329	15	413	5	43	-66.7	-89.5
	小計	91	2,868	112	3,386	94	2,680	-16.1	-20.9
由利	由利本荘市	71	2,453	63	2,775	61	3,491	-3.2	25.8
	にかほ市	7	174	10	1,442	10	178	0.0	-87.7
	小計	78	2,628	73	4,217	71	3,669	-2.7	-13.0
仙北	大仙市	81	3,398	80	2,090	70	2,077	-12.5	-0.6
	仙北市	22	2,070	35	2,743	25	780	-28.6	-71.5
	美郷町	31	759	35	957	34	668	-2.9	-30.2
	小計	134	6,229	150	5,791	129	3,527	-14.0	-39.1
平鹿	横手市	85	5,193	49	4,997	50	1,931	2.0	-61.3
	小計	85	5,193	49	4,997	50	1,931	2.0	-61.3
雄勝	湯沢市	42	993	43	930	39	1,224	-9.3	31.5
	羽後町	9	150	10	211	10	149	0.0	-29.4
	東成瀬村	13	320	18	484	11	350	-38.9	-27.6
	小計	64	1,464	71	1,626	60	1,724	-15.5	6.0
合計		792	33,793	793	38,242	726	26,263	-8.4	-31.3

4. 東北6県の取扱高

(1) 単月

[金額単位:百万円]

	令和元年11月		令和2年11月		令和3年11月		対前年度増減率(%)	
	件数	請負金額	件数	請負金額	件数	請負金額	件数	請負金額
青 森 県	241	10,430	208	5,999	226	6,489	8.7	8.2
岩 手 県	407	20,495	386	23,456	275	6,485	-28.8	-72.4
宮 城 県	711	33,477	574	35,144	510	26,237	-11.1	-25.3
秋 田 県	155	9,524	127	19,384	139	24,651	9.4	27.2
山 形 県	308	8,495	245	9,698	203	4,417	-17.1	-54.5
福 島 県	620	62,094	642	84,037	570	25,598	-11.2	-69.5
合計	2,442	144,517	2,182	177,721	1,923	93,878	-11.9	-47.2

(2) 累計

[金額単位:百万円]

	令和元年度		令和2年度		令和3年度		対前年度増減率(%)	
	件数	請負金額	件数	請負金額	件数	請負金額	件数	請負金額
青 森 県	3,145	153,417	3,307	152,034	3,396	164,621	2.7	8.3
岩 手 県	3,669	275,064	3,823	294,751	3,082	180,701	-19.4	-38.7
宮 城 県	4,848	348,923	5,074	358,495	4,219	242,253	-16.9	-32.4
秋 田 県	2,283	137,836	2,244	142,522	2,214	130,154	-1.3	-8.7
山 形 県	3,105	156,487	2,830	139,775	2,991	148,140	5.7	6.0
福 島 県	5,356	436,351	5,883	716,112	5,352	349,102	-9.0	-51.3
合計	22,406	1,508,082	23,161	1,803,692	21,254	1,214,972	-8.2	-32.6

保証事業を通じて
安全で活力のある社会を創るための お手伝いをしています

東日本建設業保証株式会社

秋 田 支 店

〒010-0951 秋田市山王 4-3-10 秋田県建設業会館別館

TEL : 018-863-1000 FAX : 0120-027-623

ホームページアドレス <https://www.ejcs.co.jp>

