

前払金保証から見た

# 秋田県内の公共工事動向

令和3年1月実績



東日本建設業保証株式会社

秋田支店



# 目 次

## 1. 発注者別取扱高

- (1) 単月 P. 1
- (2) 累計 P. 3

## 2. 秋田県発注工事の取扱高

- (1) 単月 P. 5
- (2) 累計 P. 6

## 3. 市町村発注工事の取扱高（累計） P. 7

## 4. 東北6県の取扱高 P. 8

- (1) 単月
- (2) 累計

### 《表の見方》

☆取扱高(実績数値)は工事場所が秋田県内のものです。

☆対前年度増減率は円単位で算出したものです。

# 1. 発注者別取扱高

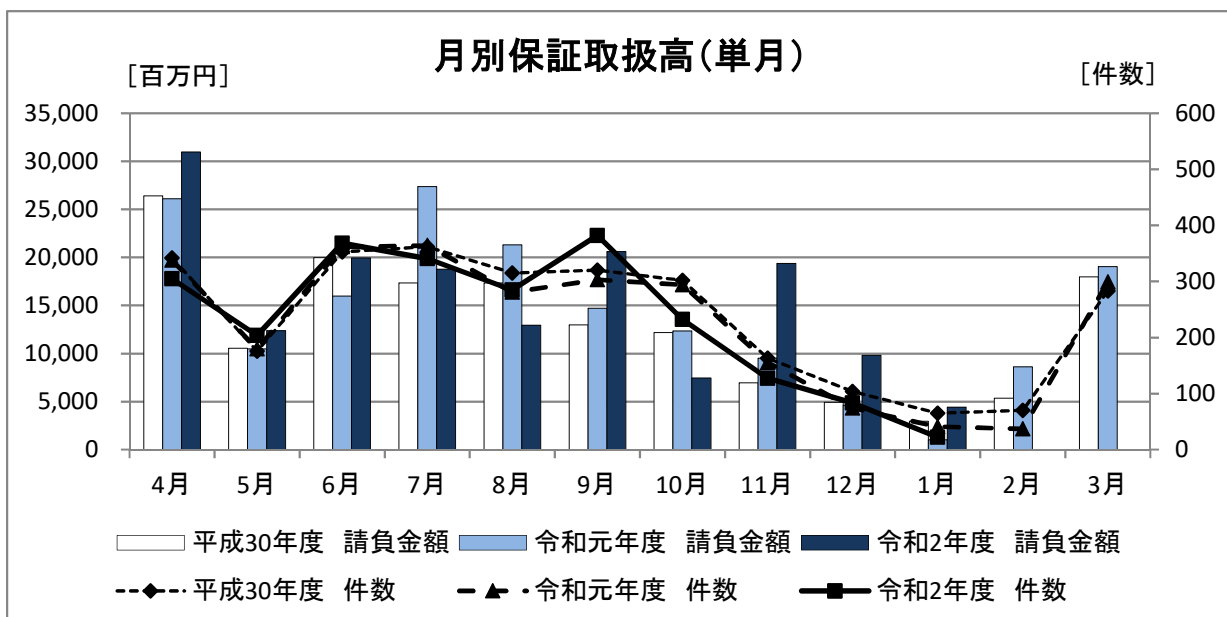
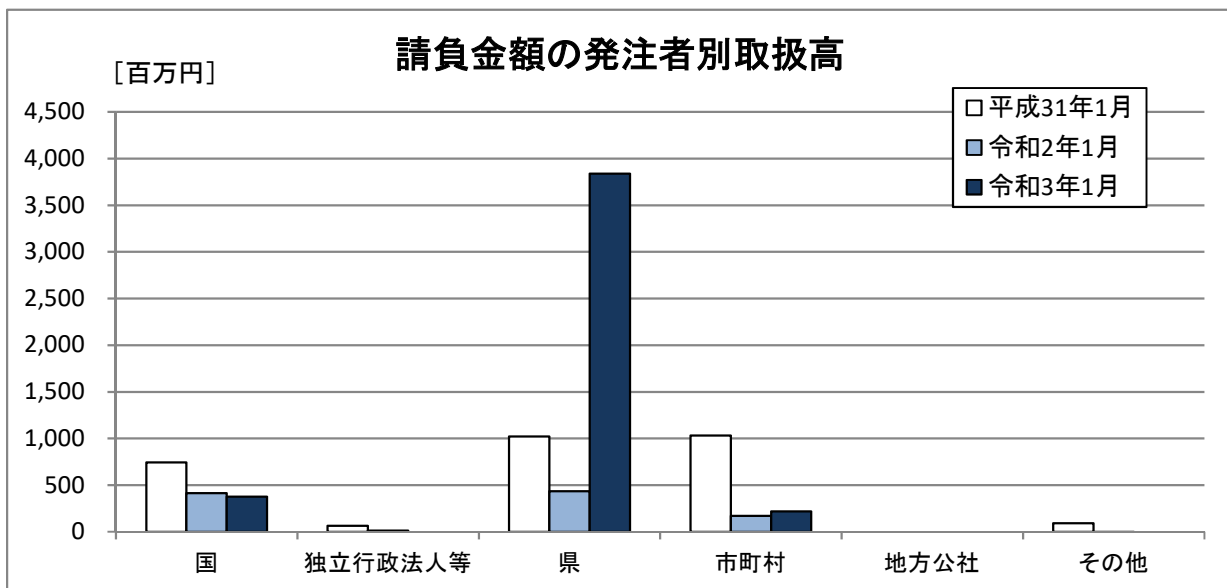
## (1) 単月

1月の取扱高は、前年同月と比較し、件数が19件の減少、請負金額が3,400百万円の増加となった。

### ■概要

[金額単位:百万円]

	平成31年1月		令和2年1月		令和3年1月		対前年度増減率(%)	
	件数	請負金額	件数	請負金額	件数	請負金額	件数	請負金額
国	6	743	5	415	3	377	-40.0	-9.2
独立行政法人等	3	65	1	12	0	0	-	-
県	31	1,022	18	434	8	3,837	-55.6	782.8
市町村	23	1,033	16	172	11	219	-31.3	27.3
地方公社	0	0	0	0	0	0	-	-
その他	2	91	1	-1	0	0	-	-
合計	65	2,957	41	1,033	22	4,433	-46.3	329.1



■内訳

[金額単位:百万円]

		平成31年1月		令和2年1月		令和3年1月		対前年度増減率(%)	
		件数	請負金額	件数	請負金額	件数	請負金額	件数	請負金額
国	防 衛 省	0	0	0	0	1	60	-	-
	農 林 水 産 省	2	10	2	61	0	0	-	-
	国 土 交 通 省	4	733	3	218	2	316	-33.3	45.3
	そ の 他	0	0	0	135	0	0	-	-
	小計	6	743	5	415	3	377	-40.0	-9.2
独立行政法人等	国立大学法人	3	65	1	12	0	0	-	-
	東日本高速道路(株)	0	0	0	0	0	0	-	-
	国立高等専門学校機構	0	0	0	0	0	0	-	-
	そ の 他	0	0	0	0	0	0	-	-
	小計	3	65	1	12	0	0	-	-
県	建 設 部	23	1,053	14	332	8	3,837	-42.9	1,052.5
	農 林 水 産 部	5	-51	3	91	0	0	-	-
	教 育 庁	0	0	0	0	0	0	-	-
	警 察 本 部	3	20	1	10	0	0	-	-
	生 活 環 境 部	0	0	0	0	0	0	-	-
	産 業 労 働 部	0	0	0	0	0	0	-	-
	出 納 局	0	0	0	0	0	0	-	-
	総 務 部	0	0	0	0	0	0	-	-
	観光文化スポーツ部	0	0	0	0	0	0	-	-
小計	31	1,022	18	434	8	3,837	-55.6	782.8	
市町村	市	18	1,005	11	126	11	219	0.0	73.6
	町	5	28	5	45	0	0	-	-
	村	0	0	0	0	0	0	-	-
	小計	23	1,033	16	172	11	219	-31.3	27.3
地 方 公 社 計		0	0	0	0	0	0	-	-
その他	その他の事務組合	0	0	0	0	0	0	-	-
	社会福祉法人	0	0	-1	-99	0	0	-	-
	日本下水道事業団	2	91	2	98	0	0	-	-
	地方独立行政法人	0	0	0	0	0	0	-	-
	その他の出資法人	0	0	0	0	0	0	-	-
	警察共済組合	0	0	0	0	0	0	-	-
	そ の 他	0	0	0	0	0	0	-	-
	小計	2	91	1	-1	0	0	-	-
合計		65	2,957	41	1,033	22	4,433	-46.3	329.1

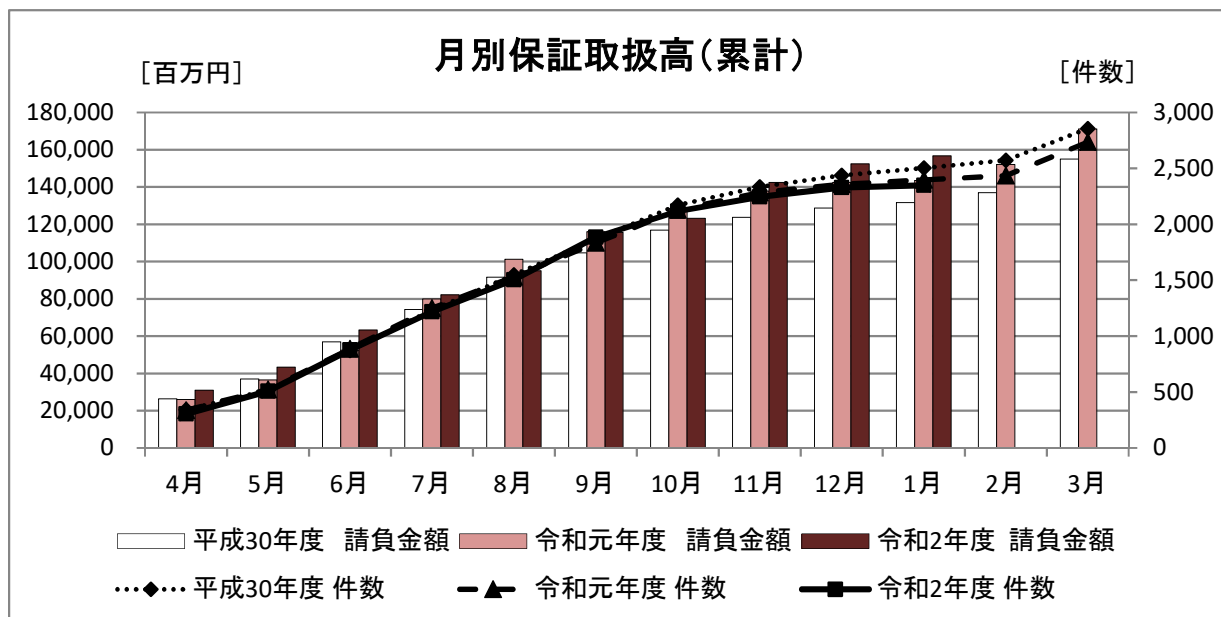
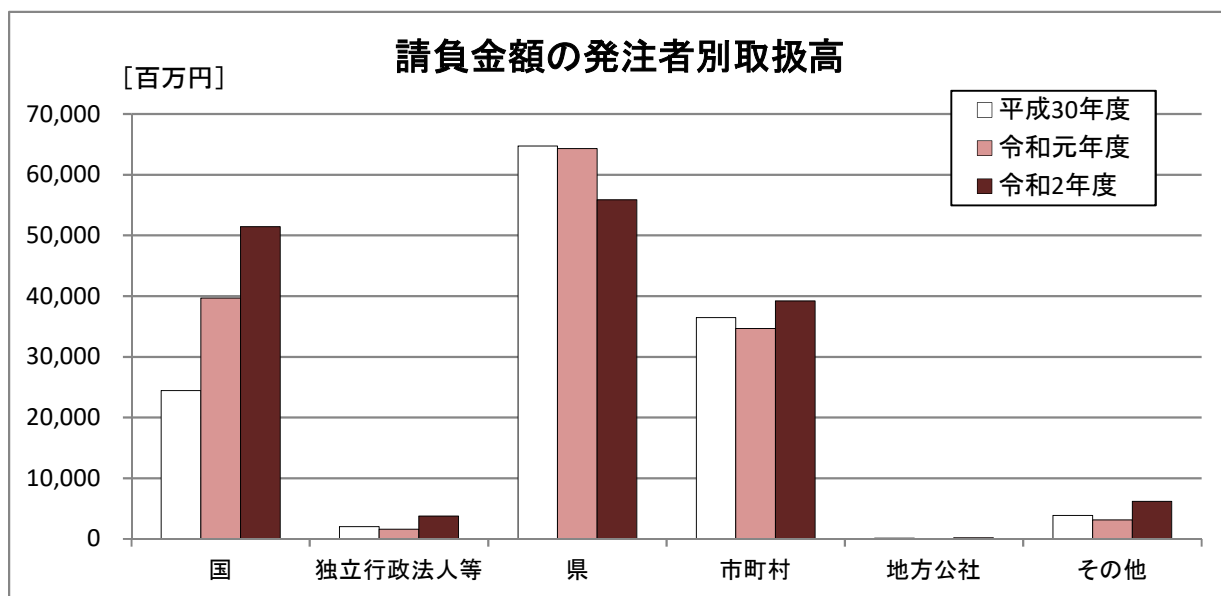
## (2) 累計

1月末時点での累計取扱高は、前年度と比較し、件数が49件の減少、請負金額が13,265百万円の増加となっている。

### ■概要

[金額単位:百万円]

	平成30年度		令和元年度		令和2年度		対前年度増減率(%)	
	件数	請負金額	件数	請負金額	件数	請負金額	件数	請負金額
国	271	24,428	267	39,709	283	51,424	6.0	29.5
独立行政法人等	18	2,017	34	1,594	27	3,804	-20.6	138.5
県	1,293	64,713	1,243	64,314	1,186	55,895	-4.6	-13.1
市 町 村	888	36,457	831	34,694	840	39,221	1.1	13.0
地 方 公 社	1	132	1	9	3	209	200.0	2,165.8
そ の 他	31	3,909	22	3,174	10	6,208	-54.5	95.6
合計	2,502	131,659	2,398	143,496	2,349	156,762	-2.0	9.2



■内訳

[金額単位:百万円]

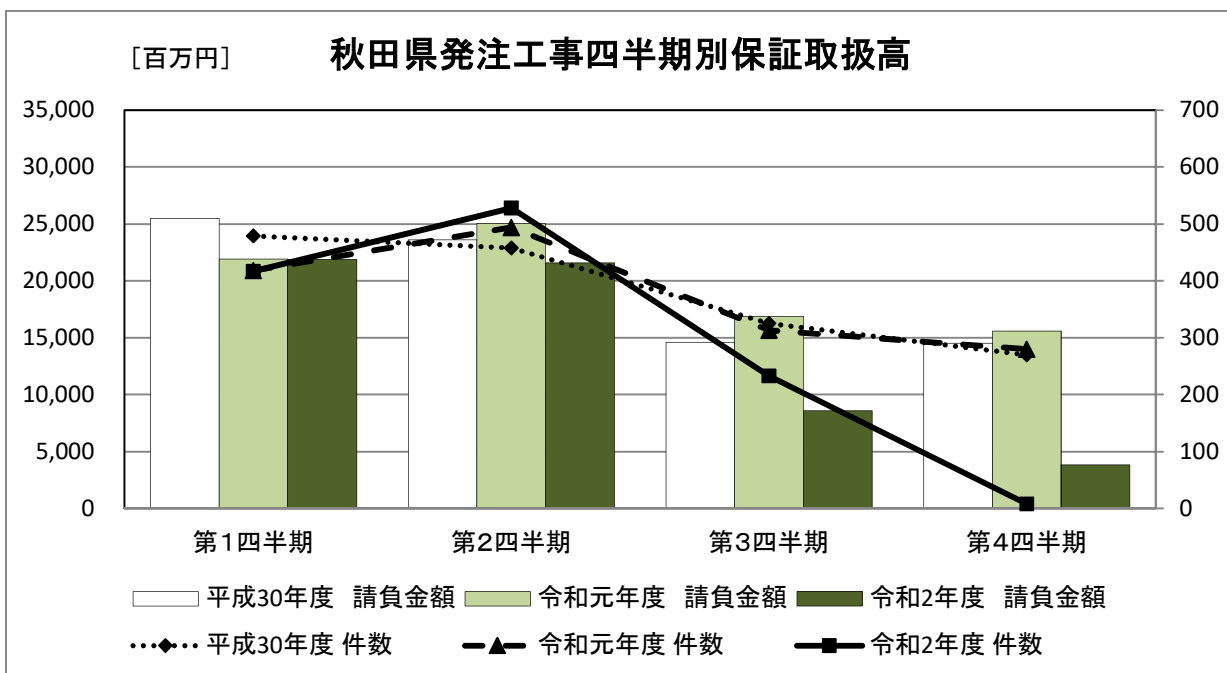
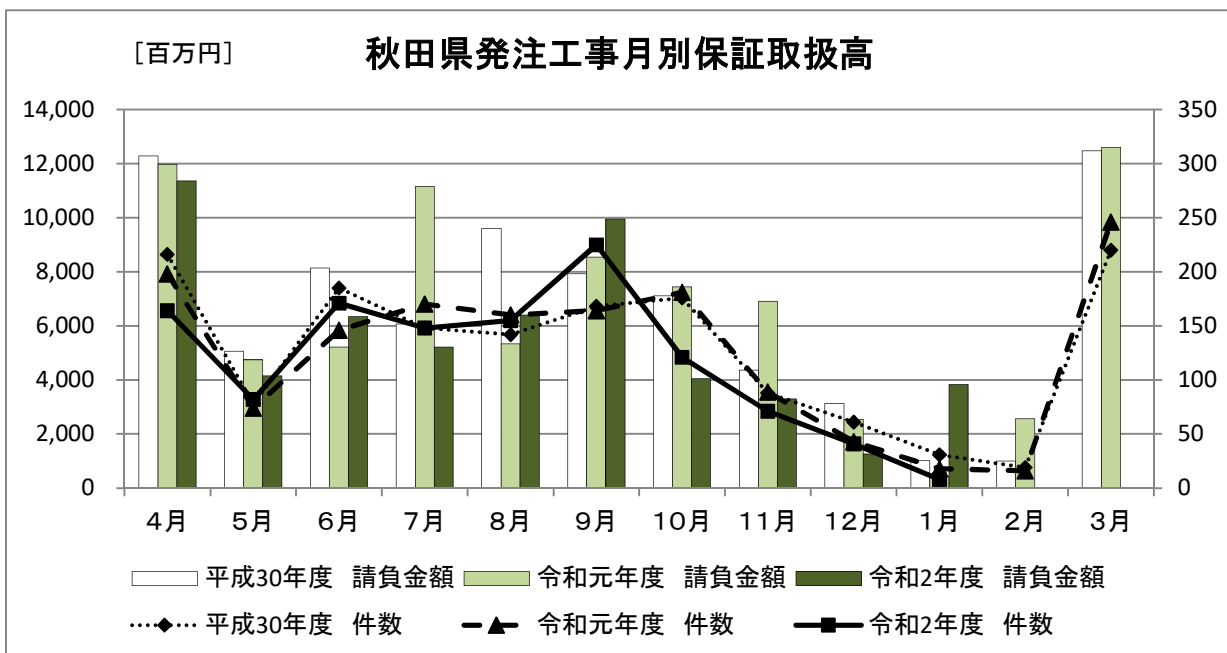
		平成30年度		令和元年度		令和2年度		対前年度増減率(%)	
		件数	請負金額	件数	請負金額	件数	請負金額	件数	請負金額
国	防 衛 省	3	125	1	10	2	149	100.0	1,292.8
	農 林 水 産 省	123	5,678	119	6,807	110	5,731	-7.6	-15.8
	国 土 交 通 省	142	18,593	139	32,552	160	45,051	15.1	38.4
	そ の 他	3	30	8	338	11	490	37.5	44.9
	小計	271	24,428	267	39,709	283	51,424	6.0	29.5
独立行政法人等	国立大学法人	6	254	14	737	3	156	-78.6	-78.7
	東日本高速道路(株)	10	1,658	15	711	22	3,364	46.7	372.9
	国立高等専門学校機構	1	34	2	87	1	247	-50.0	182.3
	そ の 他	1	69	3	58	1	35	-66.7	-39.9
	小計	18	2,017	34	1,594	27	3,804	-20.6	138.5
県	建 設 部	845	42,223	837	37,759	804	35,388	-3.9	-6.3
	農 林 水 産 部	385	16,690	334	14,344	321	15,202	-3.9	6.0
	教 育 庁	9	798	14	1,776	19	4,000	35.7	125.2
	警 察 本 部	19	1,833	16	191	11	246	-31.3	28.5
	生 活 環 境 部	10	2,103	12	3,091	6	103	-50.0	-96.6
	産 業 労 働 部	18	609	24	1,337	22	562	-8.3	-57.9
	出 納 局	6	191	2	24	1	11	-50.0	-52.0
	総 務 部	0	0	1	10	0	0	-	-
	観光文化スポーツ部	1	262	3	5,778	2	378	-33.3	-93.4
小計	1,293	64,713	1,243	64,314	1,186	55,895	-4.6	-13.1	
市町村	市	764	32,976	708	29,479	700	33,900	-1.1	15.0
	町	105	2,997	106	4,839	115	4,693	8.5	-3.0
	村	19	483	17	374	25	626	47.1	67.2
	小計	888	36,457	831	34,694	840	39,221	1.1	13.0
地 方 公 社 計		1	132	1	9	3	209	200.0	2,165.8
その他	その他の事務組合	4	1,703	9	2,054	2	100	-77.8	-95.1
	社会福祉法人	6	1,416	1	438	2	120	100.0	-72.6
	日本下水道事業団	5	221	3	169	0	0	-	-
	地方独立行政法人	4	203	2	274	2	1,625	0.0	491.2
	その他の出資法人	3	95	5	208	0	0	-	-
	警察共済組合	0	0	0	0	0	0	-	-
	そ の 他	9	268	2	28	4	4,362	100.0	15,476.8
	小計	31	3,909	22	3,174	10	6,208	-54.5	95.6
合計		2,502	131,659	2,398	143,496	2,349	156,762	-2.0	9.2

## 2. 秋田県発注工事の取扱高

### (1) 単月

[金額単位: 百万円]

	平成31年1月		令和2年1月		令和3年1月		対前年度増減率(%)	
	件数	請負金額	件数	請負金額	件数	請負金額	件数	請負金額
建設部	23	1,053	14	332	8	3,837	-42.9	1,052.5
農林水産部	5	-51	3	91	0	0	-	-
教育庁	0	0	0	0	0	0	-	-
警察本部	3	20	1	10	0	0	-	-
生活環境部	0	0	0	0	0	0	-	-
産業労働部	0	0	0	0	0	0	-	-
出納局	0	0	0	0	0	0	-	-
総務部	0	0	0	0	0	0	-	-
観光文化スポーツ部	0	0	0	0	0	0	-	-
合計	31	1,022	18	434	8	3,837	-55.6	782.8





## (2) 累計(部局別取扱高)

[金額単位: 百万円]

		平成30年度		令和元年度		令和2年度		対前年度増減率(%)	
		件数	請負金額	件数	請負金額	件数	請負金額	件数	請負金額
建設部		58	17,507	43	13,735	49	10,524	14.0	-23.4
農林水産部		7	1,009	2	73	1	278	-50.0	276.3
教育庁		4	700	6	1,548	15	3,878	150.0	150.4
警察本部		19	1,833	16	191	11	246	-31.3	28.5
生活環境部		10	2,103	12	3,091	6	103	-50.0	-96.6
産業労働部		13	524	17	1,280	12	474	-29.4	-63.0
出納局		5	169	2	24	1	11	-50.0	-52.0
総務部		0	0	1	10	0	0	-	-
観光文化スポーツ部		1	262	3	5,778	2	378	-33.3	-93.4
知事一計一		117	24,109	102	25,735	97	15,895	-4.9	-38.2
秋田地域 振興局	建設部	132	4,589	137	4,259	111	3,257	-19.0	-23.5
	農林部	61	2,860	52	2,549	67	3,607	28.8	41.5
	その他	3	75	3	65	3	115	0.0	76.5
	小計	196	7,525	192	6,874	181	6,981	-5.7	1.6
鹿角地域 振興局	建設部	72	1,688	68	1,646	70	2,107	2.9	28.0
	農林部	35	1,290	19	602	18	629	-5.3	4.5
	その他	0	0	0	0	0	0	-	-
	小計	107	2,978	87	2,249	88	2,737	1.1	21.7
北秋田 地域 振興局	建設部	82	2,521	98	3,657	90	2,987	-8.2	-18.3
	農林部	39	1,418	35	1,414	30	680	-14.3	-51.9
	その他	1	13	2	118	1	6	-50.0	-94.3
	小計	122	3,953	135	5,189	121	3,674	-10.4	-29.2
山本地域 振興局	建設部	78	2,514	85	2,869	66	2,182	-22.4	-23.9
	農林部	56	2,412	45	1,901	39	1,903	-13.3	0.1
	その他	0	0	0	0	0	0	-	-
	小計	134	4,926	130	4,771	105	4,086	-19.2	-14.4
由利地域 振興局	建設部	87	2,145	93	2,459	101	3,366	8.6	36.9
	農林部	42	1,490	36	1,162	29	1,095	-19.4	-5.8
	その他	0	0	0	0	0	0	-	-
	小計	129	3,635	129	3,621	130	4,461	0.8	23.2
仙北地域 振興局	建設部	167	6,874	136	4,053	144	4,741	5.9	17.0
	農林部	88	3,928	92	3,736	88	4,547	-4.3	21.7
	その他	2	31	3	43	0	0	-	-
	小計	257	10,834	231	7,834	232	9,288	0.4	18.6
平鹿地域 振興局	建設部	62	1,695	70	2,349	61	2,999	-12.9	27.7
	農林部	35	1,547	37	2,254	31	1,397	-16.2	-38.0
	その他	0	0	0	0	0	0	-	-
	小計	97	3,243	107	4,603	92	4,397	-14.0	-4.5
雄勝地域 振興局	建設部	80	1,991	76	1,863	81	2,105	6.6	13.0
	農林部	21	694	16	648	18	1,061	12.5	63.7
	その他	0	0	0	0	0	0	-	-
	小計	101	2,685	92	2,511	99	3,167	7.6	26.1
振興局 一計一	建設部	760	24,021	763	23,157	724	23,747	-5.1	2.5
	農林部	377	15,641	332	14,270	320	14,924	-3.6	4.6
	その他	6	120	8	227	4	122	-50.0	-46.2
	計	1,143	39,783	1,103	37,655	1,048	38,794	-5.0	3.0
その他		33	820	38	923	41	1,205	7.9	30.6
合計		1,293	64,713	1,243	64,314	1,186	55,895	-4.6	-13.1

(注)各地域振興局管内の工事であっても、知事名で発注された案件については上段に含まれます。

### 3. 市町村発注工事の取扱高

■ 累計

[金額単位:百万円]

		平成30年度		令和元年度		令和2年度		対前年度増減率(%)	
		件数	請負金額	件数	請負金額	件数	請負金額	件数	請負金額
秋田	秋田 市	196	7,871	213	7,340	213	8,627	0.0	17.5
	男鹿 市	18	396	13	412	13	297	0.0	-27.9
	湯上 市	14	653	8	544	7	1,433	-12.5	163.3
	五城目 町	23	237	11	2,314	11	202	0.0	-91.2
	八郎潟 町	4	331	6	160	5	1,425	-16.7	790.1
	井川 町	5	95	2	41	4	56	100.0	37.0
	大潟 村	3	95	2	40	5	121	150.0	200.5
	小計	263	9,682	255	10,854	258	12,165	1.2	12.1
鹿角	鹿角 市	25	1,260	17	1,055	19	1,258	11.8	19.2
	小坂 町	6	266	7	92	8	525	14.3	468.1
	小計	31	1,526	24	1,148	27	1,784	12.5	55.3
北秋田	大館 市	53	2,387	63	3,101	53	3,955	-15.9	27.5
	北秋田 市	25	1,266	17	834	14	640	-17.6	-23.3
	上小阿仁 村	1	5	2	14	2	20	0.0	46.4
	小計	79	3,658	82	3,950	69	4,617	-15.9	16.9
山本	能代 市	72	2,272	60	1,637	80	2,226	33.3	36.0
	藤里 町	1	30	2	53	4	391	100.0	631.0
	三種 町	25	336	24	889	20	470	-16.7	-47.1
	八峰 町	5	103	9	329	15	413	66.7	25.4
	小計	103	2,743	95	2,910	119	3,501	25.3	20.3
由利	由利本荘 市	74	5,734	76	2,629	74	3,085	-2.6	17.3
	にかほ 市	11	376	7	174	10	1,442	42.9	724.7
	小計	85	6,110	83	2,804	84	4,528	1.2	61.4
仙北	大仙 市	95	3,694	82	3,408	83	2,116	1.2	-37.9
	仙北 市	32	1,287	24	2,142	39	2,862	62.5	33.6
	美郷 町	24	602	36	808	38	997	5.6	23.3
	小計	151	5,583	142	6,359	160	5,976	12.7	-6.0
平鹿	横手 市	88	3,489	86	5,197	51	5,015	-40.7	-3.5
	小計	88	3,489	86	5,197	51	5,015	-40.7	-3.5
雄勝	湯沢 市	61	2,286	42	998	44	938	4.8	-6.0
	羽後 町	12	993	9	150	10	211	11.1	40.7
	東成瀬 村	15	382	13	320	18	484	38.5	51.2
	小計	88	3,662	64	1,469	72	1,633	12.5	11.2
合計		888	36,457	831	34,694	840	39,221	1.1	13.0

## 4. 東北6県の取扱高

### (1) 単月

[金額単位:百万円]

	平成31年1月		令和2年1月		令和3年1月		対前年度増減率(%)	
	件数	請負金額	件数	請負金額	件数	請負金額	件数	請負金額
青 森 県	91	3,864	97	7,002	70	3,168	-27.8	-54.8
岩 手 県	154	14,827	163	8,958	169	9,756	3.7	8.9
宮 城 県	441	32,003	435	29,938	398	21,340	-8.5	-28.7
秋 田 県	65	2,957	41	1,033	22	4,433	-46.3	329.1
山 形 県	135	11,903	137	5,511	141	5,298	2.9	-3.9
福 島 県	333	23,406	373	38,081	361	61,162	-3.2	60.6
合計	1,219	88,962	1,246	90,525	1,161	105,158	-6.8	16.2

### (2) 累計

[金額単位:百万円]

	平成30年度		令和元年度		令和2年度		対前年度増減率(%)	
	件数	請負金額	件数	請負金額	件数	請負金額	件数	請負金額
青 森 県	3,240	147,284	3,417	166,727	3,507	159,997	2.6	-4.0
岩 手 県	4,186	377,082	4,104	298,670	4,247	313,959	3.5	5.1
宮 城 県	5,805	450,969	5,757	403,430	5,965	401,721	3.6	-0.4
秋 田 県	2,502	131,659	2,398	143,496	2,349	156,762	-2.0	9.2
山 形 県	3,176	151,430	3,424	170,943	3,189	150,295	-6.9	-12.1
福 島 県	6,102	496,725	6,298	531,906	6,804	808,132	8.0	51.9
合計	25,011	1,755,150	25,398	1,715,176	26,061	1,990,869	2.6	16.1

公共工事の前払金保証・契約保証・契約保証予約

 東日本建設業保証株式会社

秋 田 支 店

〒010-0951 秋田市山王 4-3-10 秋田県建設業会館別館

TEL : 018-863-1000 FAX : 0120-027-623

ホームページアドレス <https://www.ejcs.co.jp>

