

前払金保証から見た

秋田県内の公共工事動向

令和2年12月実績



東日本建設業保証株式会社

秋田支店

目 次

1. 発注者別取扱高

- (1) 単月 P. 1
- (2) 累計 P. 3

2. 秋田県発注工事の取扱高

- (1) 単月 P. 5
- (2) 累計 P. 6

3. 市町村発注工事の取扱高（累計） P. 7

4. 東北6県の取扱高 P. 8

- (1) 単月
- (2) 累計

《表の見方》

☆取扱高(実績数値)は工事場所が秋田県内のものです。

☆対前年度増減率は円単位で算出したものです。

1. 発注者別取扱高

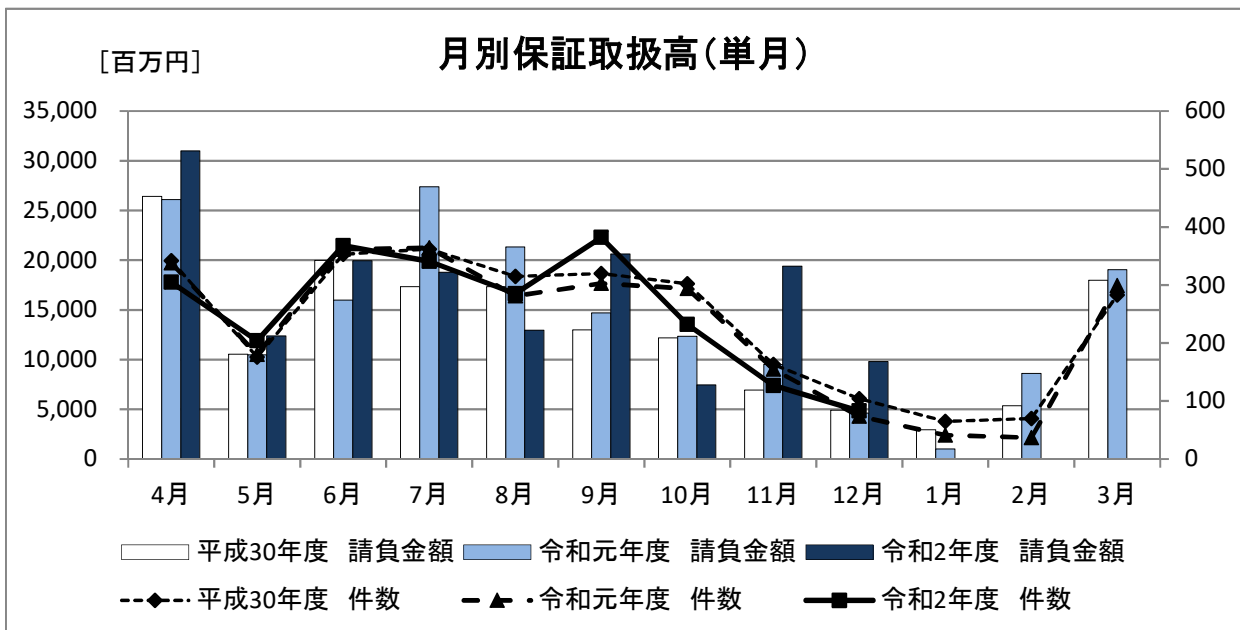
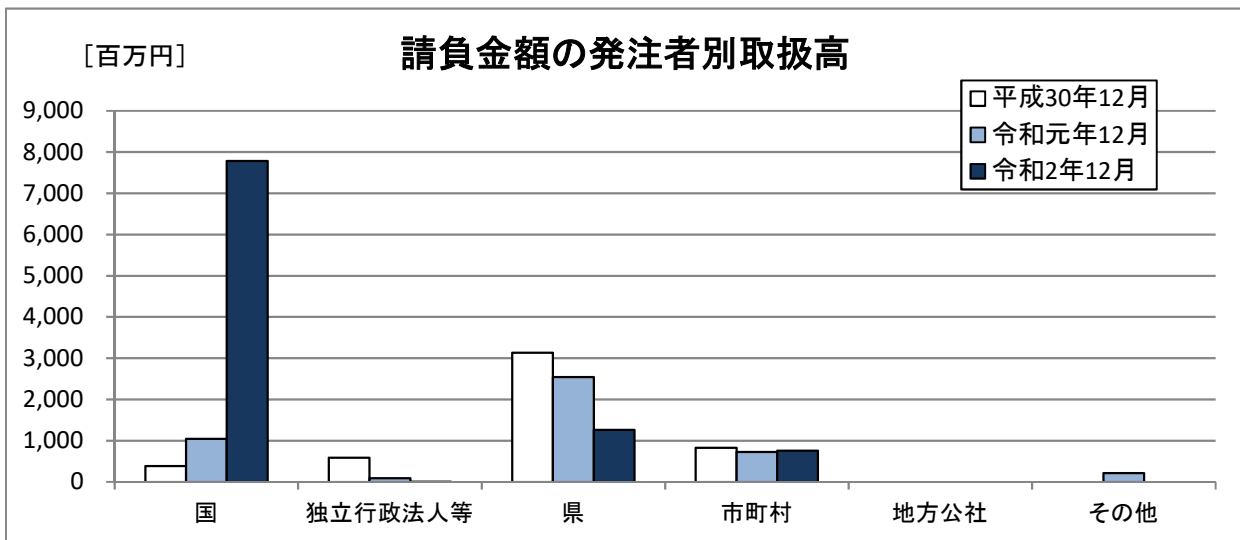
(1) 単月

12月の取扱高は、前年同月と比較し、件数が9件の増加、請負金額が5,179百万円の増加となった。

■概要

[金額単位:百万円]

	平成30年12月		令和元年12月		令和2年12月		対前年度増減率(%)	
	件数	請負金額	件数	請負金額	件数	請負金額	件数	請負金額
国	9	385	4	1,047	5	7,783	25.0	642.7
独立行政法人等	2	584	2	94	1	3	-50.0	-95.8
県	61	3,133	43	2,541	41	1,260	-4.7	-50.4
市町村	32	826	23	728	36	759	56.5	4.1
地方公社	0	0	0	0	0	0	-	-
その他	0	0	2	214	0	0	-	-
合計	104	4,930	74	4,626	83	9,806	12.2	111.9



■内訳

[金額単位:百万円]

		平成30年12月		令和元年12月		令和2年12月		対前年度増減率(%)	
		件数	請負金額	件数	請負金額	件数	請負金額	件数	請負金額
国	防衛省	0	0	0	0	0	0	-	-
	農林水産部	6	186	1	9	0	0	-	-
	国土交通省	3	199	3	1,038	4	7,764	33.3	648.0
	その他	0	0	0	0	1	18	-	-
	小計	9	385	4	1,047	5	7,783	25.0	642.7
独立行政法人等	国立大学法人	0	0	1	12	0	0	-	-
	東日本高速道路(株)	2	584	0	0	1	3	-	-
	国立高等専門学校機構	0	0	1	81	0	0	-	-
	その他	0	0	0	0	0	0	-	-
	小計	2	584	2	94	1	3	-50.0	-95.8
県	建設部	48	2,512	32	2,108	30	776	-6.3	-63.2
	農林水産部	12	358	8	394	10	433	25.0	10.1
	教育庁	0	0	0	0	0	0	-	-
	警察本部	0	0	2	27	0	0	-	-
	生活環境部	0	0	0	0	0	0	-	-
	産業労働部	0	0	1	11	1	49	0.0	349.0
	出納局	0	0	0	0	0	0	-	-
	総務部	0	0	0	0	0	0	-	-
	観光文化スポーツ部	1	262	0	0	0	0	-	-
	小計	61	3,133	43	2,541	41	1,260	-4.7	-50.4
市町村	市	25	762	20	705	32	689	60.0	-2.2
	町	7	64	3	23	4	69	33.3	195.9
	村	0	0	0	0	0	0	-	-
	小計	32	826	23	728	36	759	56.5	4.1
地方公社計		0	0	0	0	0	0	-	-
その他	その他の事務組合	0	0	0	0	0	0	-	-
	社会福祉法人	0	0	0	0	0	0	-	-
	日本下水道事業団	0	0	1	71	0	0	-	-
	地方独立行政法人	0	0	1	143	0	0	-	-
	その他の出資法人	0	0	0	0	0	0	-	-
	警察共済組合	0	0	0	0	0	0	-	-
	その他	0	0	0	0	0	0	-	-
小計	0	0	2	214	0	0	-	-	
合計		104	4,930	74	4,626	83	9,806	12.2	111.9

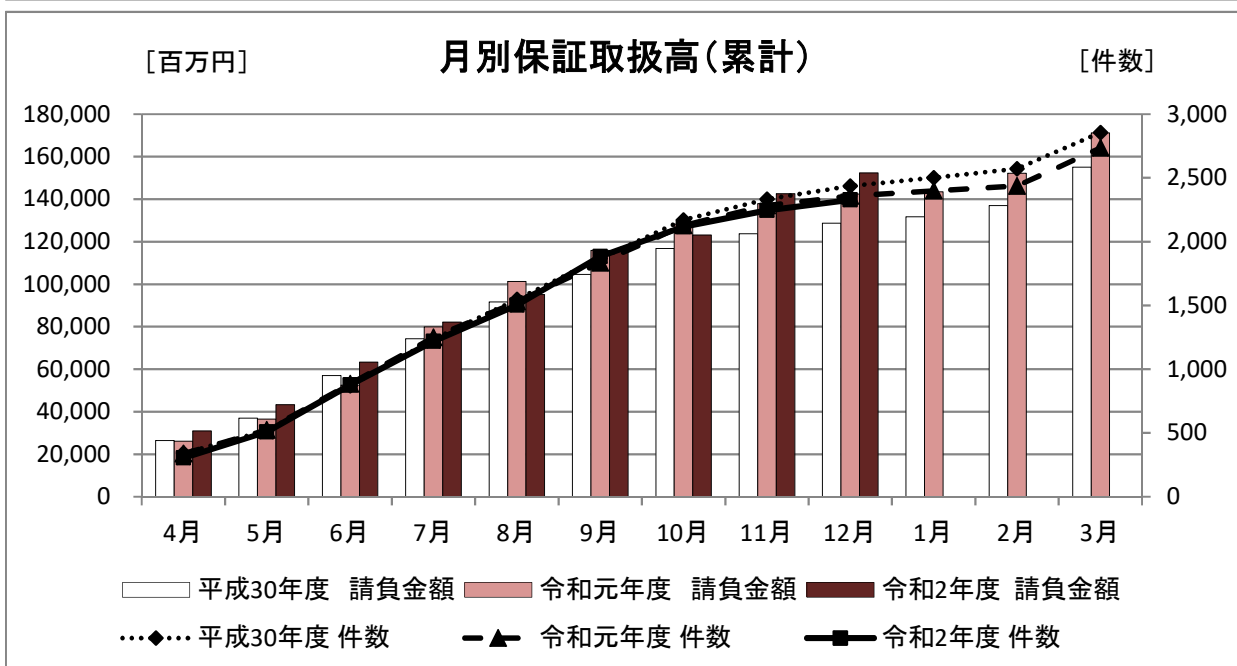
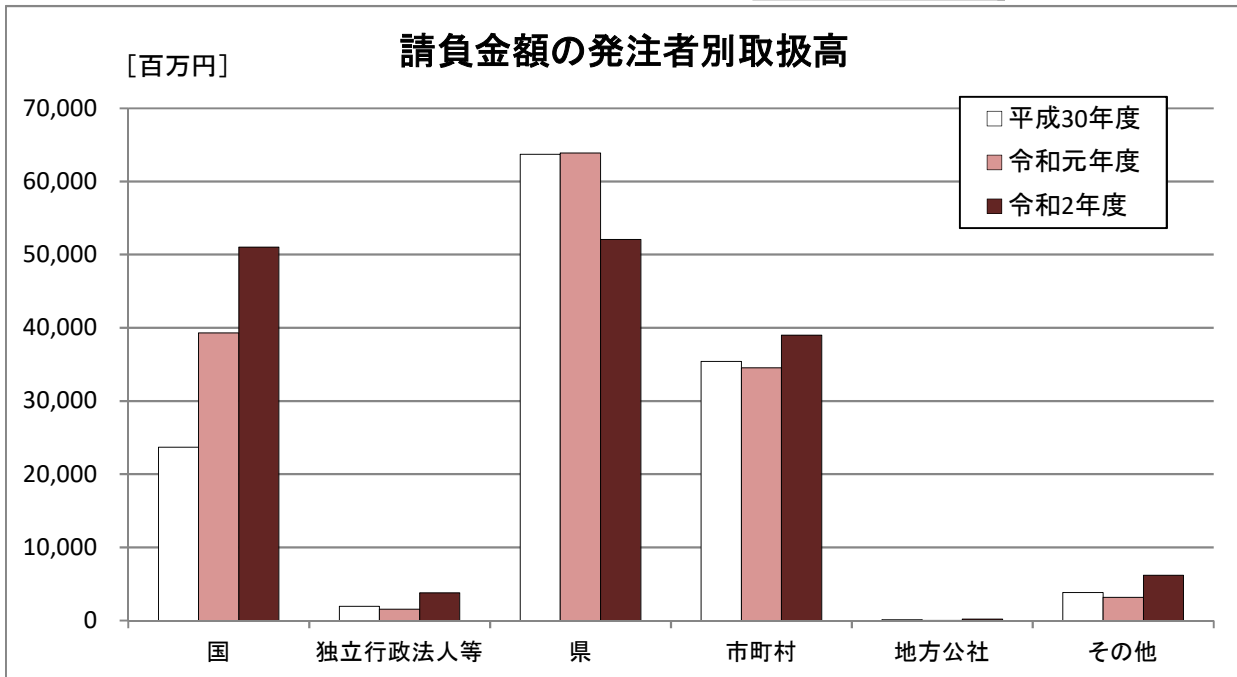
(2) 累計

12月末時点での累計取扱高は、前年度と比較し、件数が30件の減少、請負金額が9,865百万円の増加となっている。

■概要

[金額単位:百万円]

	平成30年度		令和元年度		令和2年度		対前年度増減率(%)	
	件数	請負金額	件数	請負金額	件数	請負金額	件数	請負金額
国	265	23,684	262	39,293	280	51,047	6.9	29.9
独立行政法人等	15	1,951	33	1,582	27	3,804	-18.2	140.4
県	1,262	63,691	1,225	63,880	1,178	52,058	-3.8	-18.5
市町村	865	35,423	815	34,522	829	39,002	1.7	13.0
地方公社	1	132	1	9	3	209	200.0	2,165.8
その他	29	3,817	21	3,175	10	6,208	-52.4	95.5
合計	2,437	128,702	2,357	142,463	2,327	152,329	-1.3	6.9



■内訳

[金額単位:百万円]

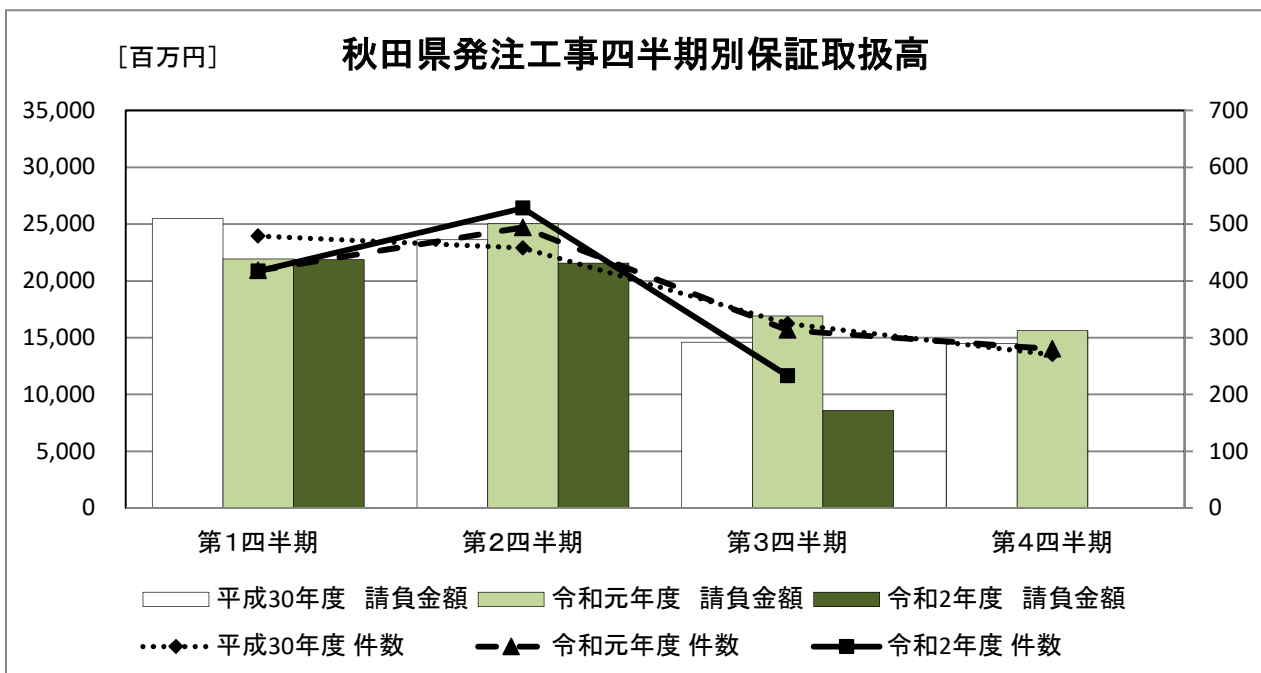
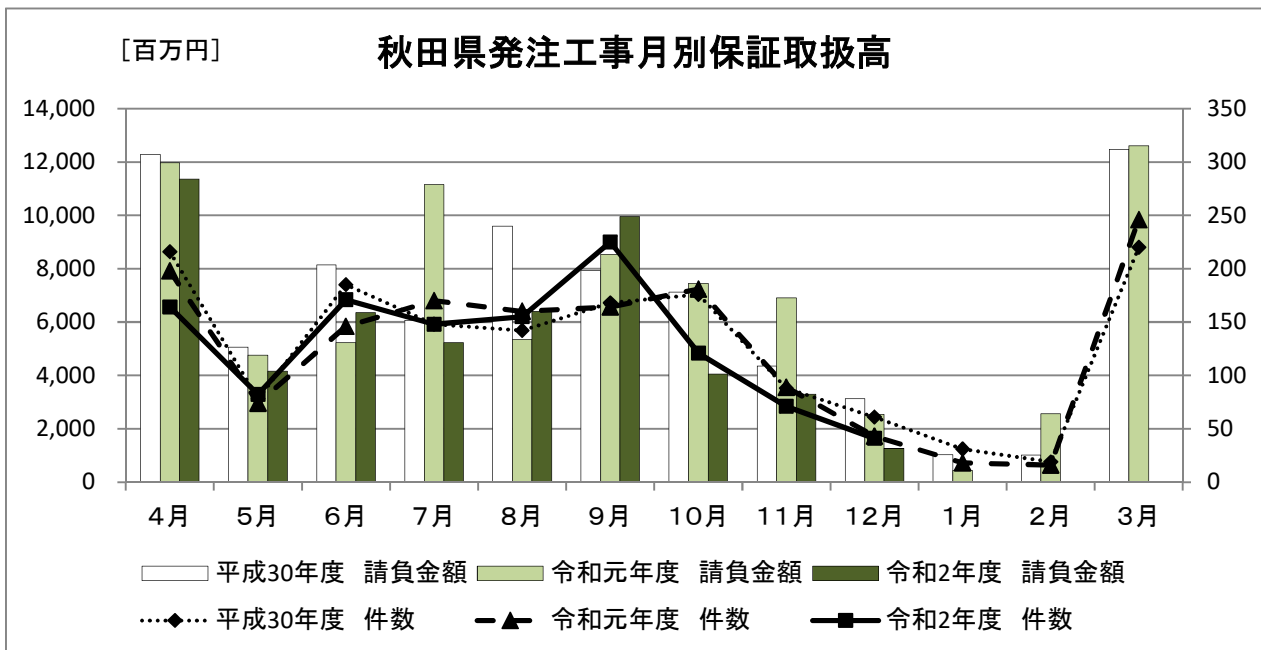
		平成30年度		令和元年度		令和2年度		対前年度増減率(%)	
		件数	請負金額	件数	請負金額	件数	請負金額	件数	請負金額
国	防 衛 省	3	125	1	10	1	89	0.0	730.8
	農 林 水 産 部	121	5,668	117	6,745	110	5,731	-6.0	-15.0
	国 土 交 通 省	138	17,859	136	32,334	158	44,735	16.2	38.4
	そ の 他	3	30	8	203	11	490	37.5	141.5
	小計	265	23,684	262	39,293	280	51,047	6.9	29.9
独立行政法人等	国 立 大 学 法 人	3	189	13	724	3	156	-76.9	-78.4
	東日本高速道路(株)	10	1,658	15	711	22	3,364	46.7	372.9
	国立高等専門学校機構	1	34	2	87	1	247	-50.0	182.3
	そ の 他	1	69	3	58	1	35	-66.7	-39.9
	小計	15	1,951	33	1,582	27	3,804	-18.2	140.4
県	建 設 部	822	41,170	823	37,426	796	31,551	-3.3	-15.7
	農 林 水 産 部	380	16,742	331	14,252	321	15,202	-3.0	6.7
	教 育 庁	9	798	14	1,776	19	4,000	35.7	125.2
	警 察 本 部	16	1,813	15	181	11	246	-26.7	35.8
	生 活 環 境 部	10	2,103	12	3,091	6	103	-50.0	-96.6
	産 業 労 働 部	18	609	24	1,337	22	562	-8.3	-57.9
	出 納 局	6	191	2	24	1	11	-50.0	-52.0
	総 務 部	0	0	1	10	0	0	-	-
	観光文化スポーツ部	1	262	3	5,778	2	378	-33.3	-93.4
小計	1,262	63,691	1,225	63,880	1,178	52,058	-3.8	-18.5	
市町村	市	746	31,970	697	29,353	689	33,681	-1.1	14.7
	町	100	2,969	101	4,794	115	4,693	13.9	-2.1
	村	19	483	17	374	25	626	47.1	67.2
	小計	865	35,423	815	34,522	829	39,002	1.7	13.0
地 方 公 社 計		1	132	1	9	3	209	200.0	2,165.8
その他	その他の事務組合	4	1,703	9	2,054	2	100	-77.8	-95.1
	社会福祉法人	6	1,416	2	538	2	120	0.0	-77.7
	日本下水道事業団	3	130	1	71	0	0	-	-
	地方独立行政法人	4	203	2	274	2	1,625	0.0	491.2
	その他の出資法人	3	95	5	208	0	0	-	-
	警察共済組合	0	0	0	0	0	0	-	-
	そ の 他	9	268	2	28	4	4,362	100.0	15,476.8
小計	29	3,817	21	3,175	10	6,208	-52.4	95.5	
合計		2,437	128,702	2,357	142,463	2,327	152,329	-1.3	6.9

2. 秋田県発注工事の取扱高

(1) 単月

[金額単位:百万円]

	平成30年12月		令和元年12月		令和2年12月		対前年度増減率(%)	
	件数	請負金額	件数	請負金額	件数	請負金額	件数	請負金額
建設部	48	2,512	32	2,108	30	776	-6.3	-63.2
農林水産部	12	358	8	394	10	433	25.0	10.1
教育庁	0	0	0	0	0	0	-	-
警察本部	0	0	2	27	0	0	-	-
生活環境部	0	0	0	0	0	0	-	-
産業労働部	0	0	1	11	1	49	0.0	349.0
出納局	0	0	0	0	0	0	-	-
総務部	0	0	0	0	0	0	-	-
観光文化スポーツ部	1	262	0	0	0	0	-	-
合計	61	3,133	43	2,541	41	1,260	-4.7	-50.4



(2) 累計(部局別取扱高)

[金額単位:百万円]

		平成30年度		令和元年度		令和2年度		対前年度増減率(%)	
		件数	請負金額	件数	請負金額	件数	請負金額	件数	請負金額
建設部		56	17,123	41	13,728	48	6,974	17.1	-49.2
農林水産部		7	1,009	2	73	1	278	-50.0	276.3
教育庁		4	700	6	1,548	15	3,878	150.0	150.4
警察本部		16	1,813	15	181	11	246	-26.7	35.8
生活環境部		10	2,103	12	3,091	6	103	-50.0	-96.6
産業労働部		13	524	17	1,280	12	474	-29.4	-63.0
出納局		5	169	2	24	1	11	-50.0	-52.0
総務部		0	0	1	10	0	0	-	-
観光文化スポーツ部		1	262	3	5,778	2	378	-33.3	-93.4
知事一計一		112	23,705	99	25,718	96	12,345	-3.0	-52.0
秋田地域 振興局	建設部	126	4,372	135	4,244	111	3,257	-17.8	-23.2
	農林部	59	2,843	51	2,521	67	3,607	31.4	43.0
	その他	3	75	3	65	3	115	0.0	76.5
	小計	188	7,291	189	6,831	181	6,981	-4.2	2.2
鹿角地域 振興局	建設部	72	1,682	68	1,646	70	2,107	2.9	28.0
	農林部	35	1,290	19	602	18	629	-5.3	4.5
	その他	0	0	0	0	0	0	-	-
	小計	107	2,972	87	2,249	88	2,737	1.1	21.7
北秋田 地域 振興局	建設部	82	2,521	96	3,553	90	2,987	-6.3	-15.9
	農林部	38	1,373	34	1,373	30	680	-11.8	-50.4
	その他	1	13	2	118	1	6	-50.0	-94.3
	小計	121	3,907	132	5,045	121	3,674	-8.3	-27.2
山本地域 振興局	建設部	75	2,324	84	2,846	66	2,182	-21.4	-23.3
	農林部	56	2,412	44	1,878	39	1,903	-11.4	1.3
	その他	0	0	0	0	0	0	-	-
	小計	131	4,736	128	4,725	105	4,086	-18.0	-13.5
由利地域 振興局	建設部	80	2,050	88	2,290	95	3,237	8.0	41.3
	農林部	42	1,490	36	1,162	29	1,095	-19.4	-5.8
	その他	0	0	0	0	0	0	-	-
	小計	122	3,540	124	3,453	124	4,332	0.0	25.4
仙北地域 振興局	建設部	165	6,804	134	4,038	143	4,582	6.7	13.5
	農林部	88	4,106	92	3,736	88	4,547	-4.3	21.7
	その他	2	31	3	43	0	0	-	-
	小計	255	10,942	229	7,818	231	9,130	0.9	16.8
平鹿地域 振興局	建設部	62	1,695	70	2,349	61	2,999	-12.9	27.7
	農林部	33	1,483	37	2,254	31	1,397	-16.2	-38.0
	その他	0	0	0	0	0	0	-	-
	小計	95	3,178	107	4,603	92	4,397	-14.0	-4.5
雄勝地域 振興局	建設部	78	1,913	76	1,863	81	2,105	6.6	13.0
	農林部	21	694	16	648	18	1,061	12.5	63.7
	その他	0	0	0	0	0	0	-	-
	小計	99	2,607	92	2,511	99	3,167	7.6	26.1
振興局 一計一	建設部	740	23,363	751	22,831	717	23,460	-4.5	2.8
	農林部	372	15,693	329	14,178	320	14,924	-2.7	5.3
	その他	6	120	8	227	4	122	-50.0	-46.2
	計	1,118	39,177	1,088	37,238	1,041	38,507	-4.3	3.4
その他		32	808	38	923	41	1,205	7.9	30.6
合計		1,262	63,691	1,225	63,880	1,178	52,058	-3.8	-18.5

(注)各地域振興局管内の工事であっても、知事名で発注された案件については上段に含まれます。

3. 市町村発注工事の取扱高

■ 累計

[金額単位:百万円]

		平成30年度		令和元年度		令和2年度		対前年度増減率(%)	
		件数	請負金額	件数	請負金額	件数	請負金額	件数	請負金額
秋田	秋田市	190	7,249	208	7,272	210	8,500	1.0	16.9
	男鹿市	18	396	13	412	13	297	0.0	-27.9
	潟上市	14	653	8	544	7	1,433	-12.5	163.3
	五城目町	18	208	10	2,309	11	202	10.0	-91.2
	八郎潟町	4	331	6	160	5	1,425	-16.7	790.1
	井川町	5	95	2	41	4	56	100.0	37.0
	大潟村	3	95	2	40	5	121	150.0	200.5
	小計	252	9,031	249	10,780	255	12,037	2.4	11.7
鹿角	鹿角市	22	1,224	17	1,055	19	1,258	11.8	19.2
	小坂町	6	266	6	85	8	525	33.3	512.5
	小計	28	1,490	23	1,141	27	1,784	17.4	56.2
北秋田	大館市	53	2,387	63	3,101	53	3,955	-15.9	27.5
	北秋田市	25	1,266	16	819	14	640	-12.5	-21.9
	上小阿仁村	1	5	2	14	2	20	0.0	46.4
	小計	79	3,658	81	3,935	69	4,617	-14.8	17.3
山本	能代市	70	2,118	58	1,614	79	2,217	36.2	37.4
	藤里町	1	30	2	53	4	391	100.0	631.0
	三種町	25	336	24	889	20	470	-16.7	-47.1
	八峰町	5	103	9	329	15	413	66.7	25.4
	小計	101	2,589	93	2,886	118	3,492	26.9	21.0
由利	由利本荘市	71	5,670	74	2,619	68	3,006	-8.1	14.8
	にかほ市	11	376	7	174	10	1,442	42.9	724.7
	小計	82	6,046	81	2,794	78	4,449	-3.7	59.2
仙北	大仙市	96	3,699	81	3,398	83	2,116	2.5	-37.7
	仙北市	30	1,193	24	2,142	38	2,858	58.3	33.4
	美郷町	24	602	33	775	38	997	15.2	28.7
	小計	150	5,494	138	6,316	159	5,972	15.2	-5.4
平鹿	横手市	86	3,458	86	5,197	51	5,015	-40.7	-3.5
	小計	86	3,458	86	5,197	51	5,015	-40.7	-3.5
雄勝	湯沢市	60	2,276	42	998	44	938	4.8	-6.0
	羽後町	12	993	9	150	10	211	11.1	40.7
	東成瀬村	15	382	13	320	18	484	38.5	51.2
	小計	87	3,652	64	1,469	72	1,633	12.5	11.2
合計		865	35,423	815	34,522	829	39,002	1.7	13.0

4. 東北6県の取扱高

(1) 単月

[金額単位:百万円]

	平成30年12月		令和元年12月		令和2年12月		対前年度増減率(%)	
	件数	請負金額	件数	請負金額	件数	請負金額	件数	請負金額
青 森 県	124	5,293	175	6,307	130	4,795	-25.7	-24.0
岩 手 県	291	20,222	272	14,646	255	9,452	-6.3	-35.5
宮 城 県	506	31,500	474	24,568	493	21,885	4.0	-10.9
秋 田 県	104	4,930	74	4,626	83	9,806	12.2	111.9
山 形 県	177	4,739	182	8,944	218	5,221	19.8	-41.6
福 島 県	535	32,071	569	57,473	560	30,857	-1.6	-46.3
合計	1,737	98,757	1,746	116,568	1,739	82,018	-0.4	-29.6

(2) 累計

[金額単位:百万円]

	平成30年度		令和元年度		令和2年度		対前年度増減率(%)	
	件数	請負金額	件数	請負金額	件数	請負金額	件数	請負金額
青 森 県	3,149	143,419	3,320	159,725	3,437	156,829	3.5	-1.8
岩 手 県	4,032	362,254	3,941	289,711	4,078	304,203	3.5	5.0
宮 城 県	5,364	418,966	5,322	373,491	5,567	380,381	4.6	1.8
秋 田 県	2,437	128,702	2,357	142,463	2,327	152,329	-1.3	6.9
山 形 県	3,041	139,527	3,287	165,432	3,048	144,997	-7.3	-12.4
福 島 県	5,769	473,318	5,925	493,825	6,443	746,970	8.7	51.3
合計	23,792	1,666,188	24,152	1,624,650	24,900	1,885,710	3.1	16.1

公共工事の前払金保証・契約保証・契約保証予約

 東日本建設業保証株式会社

秋 田 支 店

〒010-0951 秋田市山王 4-3-10 秋田県建設業会館別館

TEL : 018-863-1000 FAX : 0120-027-623

ホームページアドレス <https://www.ejcs.co.jp>

