

前払金保証から見た

秋田県内の公共工事動向

令和元年7月実績



東日本建設業保証株式会社

秋田支店

目 次

1. 発注者別取扱高

- (1) 単月 P. 1
- (2) 累計 P. 3

2. 秋田県発注工事の取扱高

- (1) 単月 P. 5
- (2) 累計 P. 6

3. 市町村発注工事の取扱高（累計） P. 7

4. 東北6県の取扱高 P. 8

- (1) 単月
- (2) 累計

《表の見方》

☆取扱高(実績数値)は工事場所が秋田県内のものです。

☆対前年度増減率は円単位で算出したものです。

1. 発注者別取扱高

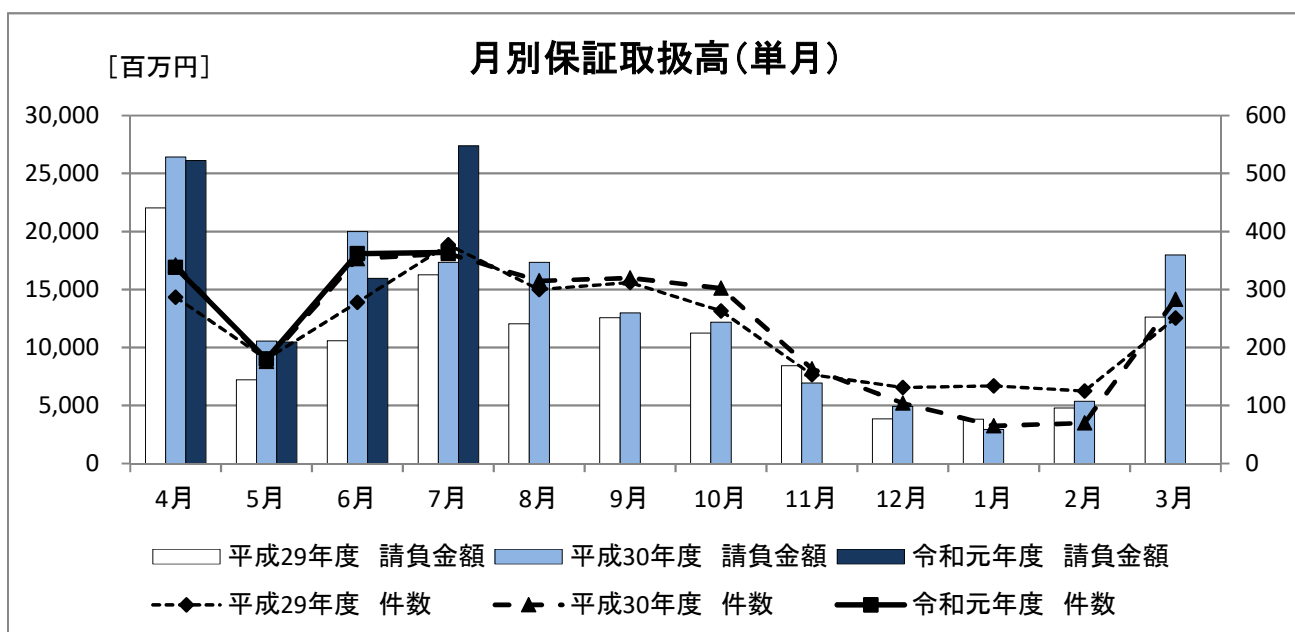
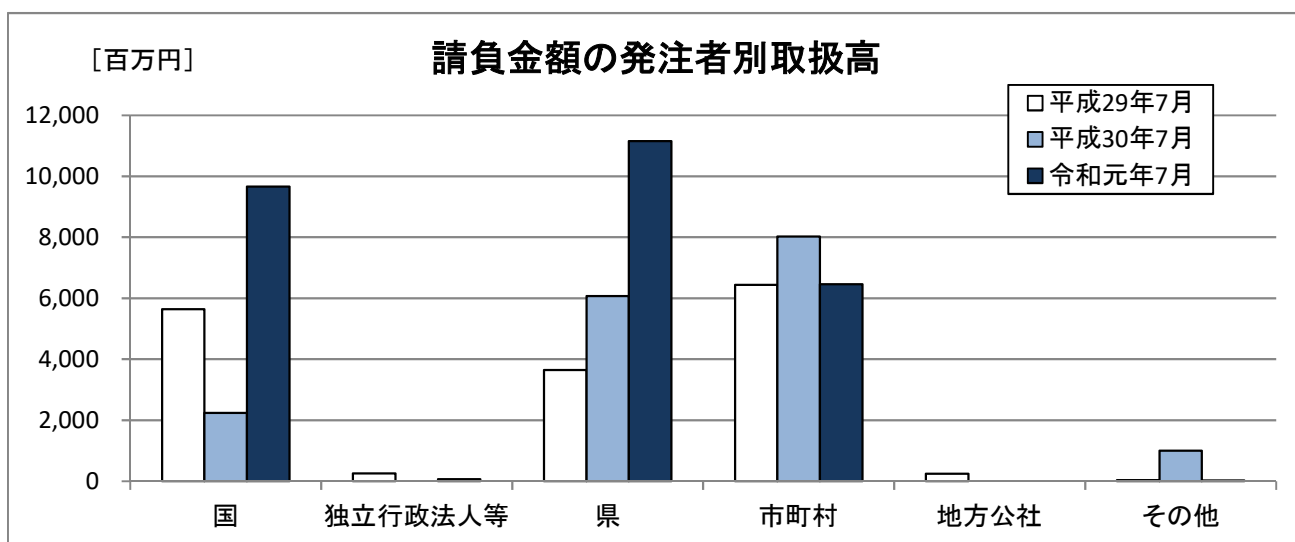
(1) 単月

7月の取扱高は、前年同月と比較し、件数が2件の増加、請負金額が10,034百万円の増加となった。

■概要

[金額単位: 百万円]

	平成29年7月		平成30年7月		令和元年7月		対前年度増減率(%)	
	件数	請負金額	件数	請負金額	件数	請負金額	件数	請負金額
国	52	5,644	33	2,237	43	9,657	30.3	331.6
独立行政法人等	3	257	0	0	3	70	-	-
県	145	3,645	148	6,073	170	11,155	14.9	83.7
市町村	174	6,442	177	8,028	146	6,465	-17.5	-19.5
地方公社	1	246	0	0	0	0	-	-
その他	2	34	4	1,006	2	31	-50.0	-96.9
合計	377	16,270	362	17,345	364	27,380	0.6	57.9



■内訳

[金額単位:百万円]

		平成29年7月		平成30年7月		令和元年7月		対前年度増減率(%)	
		件数	請負金額	件数	請負金額	件数	請負金額	件数	請負金額
	内閣府	0	0	0	0	1	17	-	-
	防衛省	0	0	1	57	0	0	-	-
	財務省	1	4	0	0	1	34	-	-
	農林水産省	27	1,675	16	827	16	1,011	0.0	22.2
	国土交通省	24	3,964	15	1,336	24	8,589	60.0	542.6
	最高裁判所	0	0	1	15	0	0	-	-
	環境省	0	0	0	0	1	3	-	-
	小計	52	5,644	33	2,237	43	9,657	30.3	331.6
独立行政法人等	国立大学法人	2	165	0	0	1	10	-	-
	東日本高速道路(株)	1	91	0	0	1	20	-	-
	日本高速道路保有・債務返済機構	0	0	0	0	1	40	-	-
	宇宙航空研究開発機構	0	0	0	0	0	0	-	-
	雇用・能力開発機構	0	0	0	0	0	0	-	-
	高齢・障害・求職者雇用支援機構	0	0	0	0	0	0	-	-
	国立高等専門学校機構	0	0	0	0	0	0	-	-
	日本郵政(株)	0	0	0	0	0	0	-	-
	都市再生機構 首都圏ニュータウン本部	0	0	0	0	0	0	-	-
	日本年金機構	0	0	0	0	0	0	-	-
	小計	3	257	0	0	3	70	-	-
県	建設部	114	2,634	105	4,974	121	3,979	15.2	-20.0
	農林水産部	24	778	30	788	33	1,158	10.0	47.0
	教育庁	3	83	1	17	2	36	100.0	100.8
	警察本部	2	35	1	12	1	9	0.0	-27.4
	生活環境部	0	0	2	21	2	74	0.0	240.0
	産業労働部	1	95	6	172	7	108	16.7	-37.2
	総務部	0	0	0	0	1	10	-	-
	出納局	1	17	3	85	0	0	-	-
	観光文化スポーツ部	0	0	0	0	3	5,778	-	-
	小計	145	3,645	148	6,073	170	11,155	14.9	83.7
市町村	市	139	4,606	147	7,106	131	6,245	-10.9	-12.1
	町	28	681	20	671	14	210	-30.0	-68.6
	村	7	1,154	10	250	1	9	-90.0	-96.2
	小計	174	6,442	177	8,028	146	6,465	-17.5	-19.5
	地方公社 計	1	246	0	0	0	0	-	-
その他	日本下水道事業団	1	7	0	0	0	0	-	-
	期成同盟会、PTA及びその他の後援団体	0	0	0	0	0	0	-	-
	その他の公共団体	0	0	1	28	0	0	-	-
	社会福祉法人	0	0	0	0	0	0	-	-
	その他の補助法人	0	0	0	0	0	0	-	-
	その他の事務組合	0	0	1	856	1	15	0.0	-98.2
	地方独立行政法人	0	0	0	0	0	0	-	-
	その他の出資法人	1	27	0	0	0	0	-	-
	警察共済組合	0	0	0	0	0	0	-	-
	土地改良区	0	0	0	0	0	0	-	-
	森林組合(連合会)	0	0	0	0	0	0	-	-
	日本郵便(株)	0	0	2	120	1	16	-50.0	-86.7
	小計	2	34	4	1,006	2	31	-50.0	-96.9
	合計	377	16,270	362	17,345	364	27,380	0.6	57.9

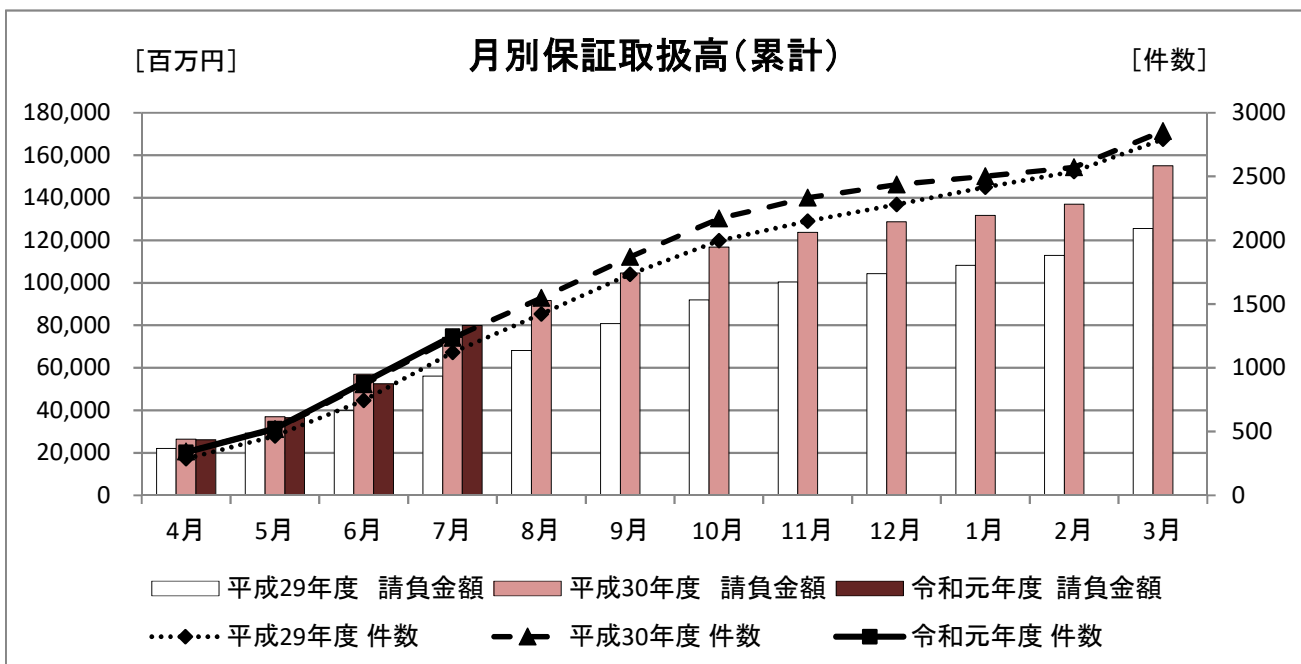
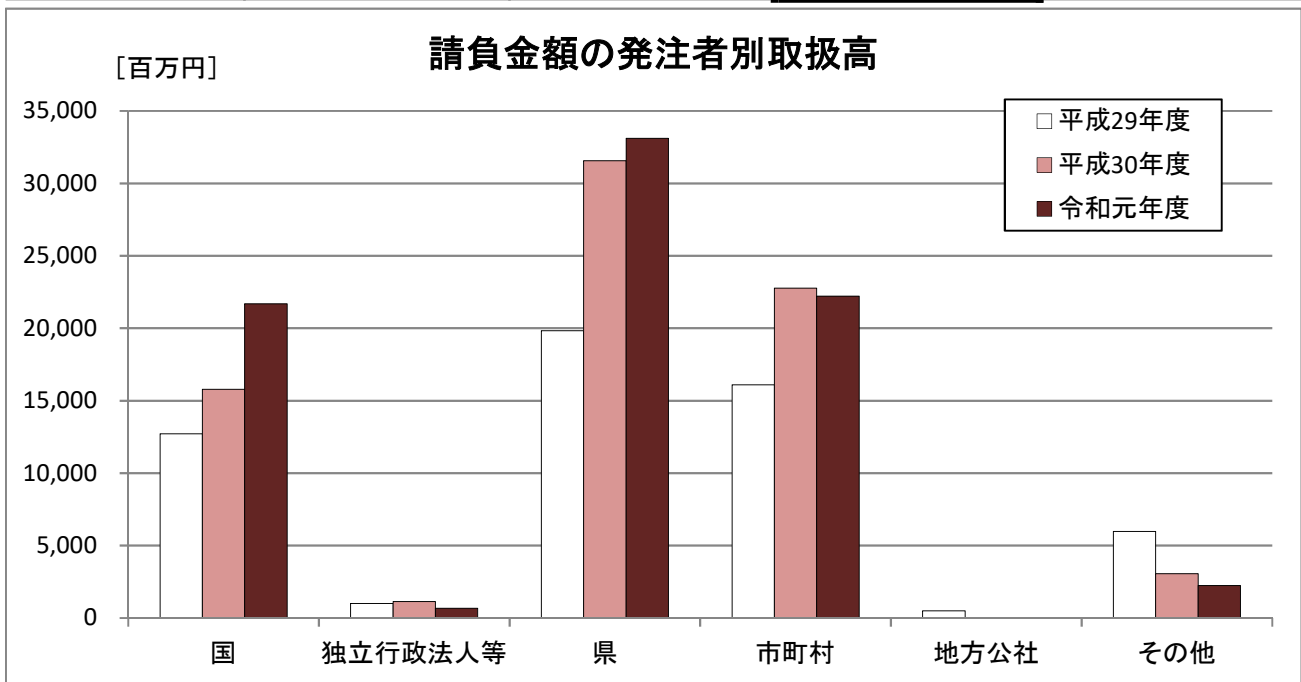
(2) 累計

7月末時点での累計取扱高は、前年度と比較し、件数が17件の増加、請負金額が5,638百万円の増加となった。

■ 概要

[金額単位: 百万円]

	平成29年度		平成30年度		令和元年度		対前年度増減率(%)	
	件数	請負金額	件数	請負金額	件数	請負金額	件数	請負金額
国	146	12,722	149	15,779	178	21,693	19.5	37.5
独立行政法人等	7	1,009	6	1,133	15	670	150.0	-40.9
県	564	19,835	627	31,555	588	33,099	-6.2	4.9
市町村	389	16,097	435	22,769	454	22,221	4.4	-2.4
地方公社	4	494	0	0	1	9	-	-
その他	12	5,967	16	3,064	14	2,247	-12.5	-26.7
合計	1,122	56,127	1,233	74,302	1,250	79,941	1.4	7.6



■内訳

[金額単位:百万円]

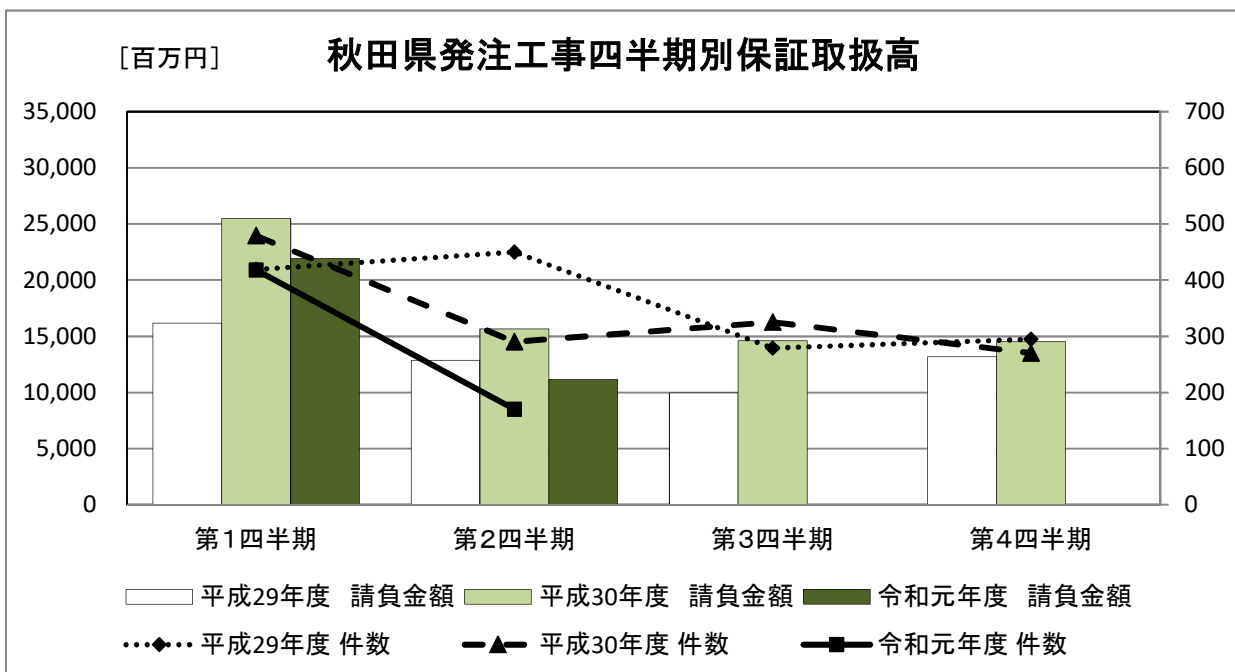
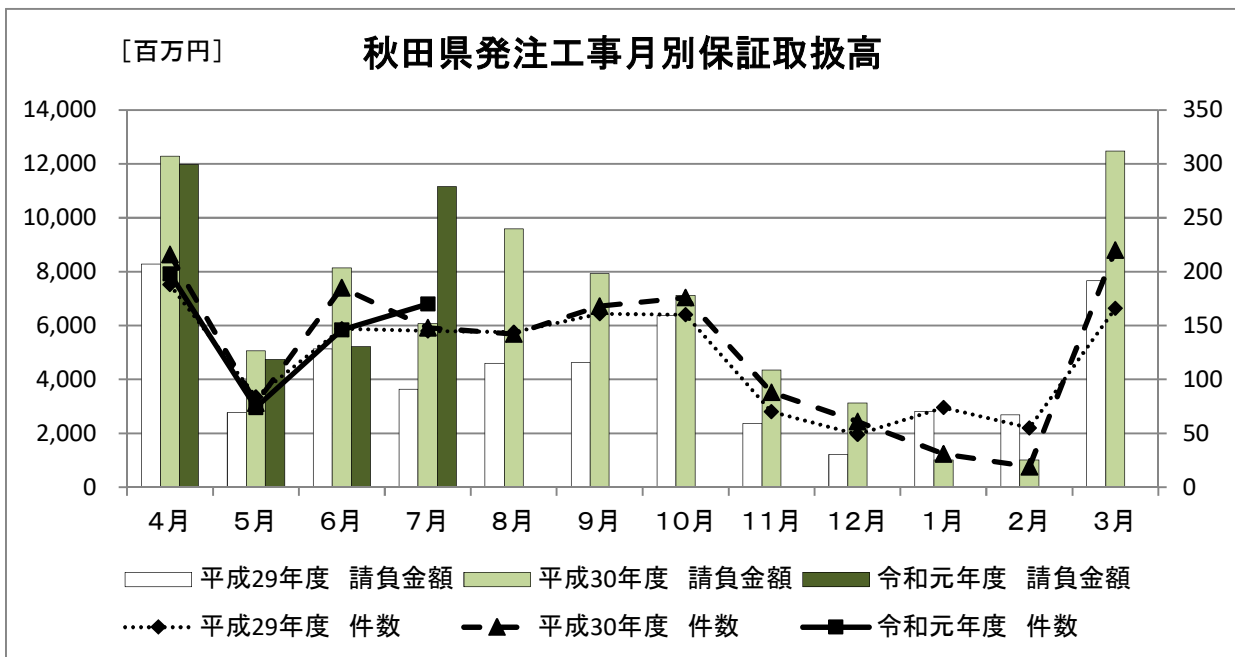
		平成29年度		平成30年度		令和元年度		対前年度増減率(%)	
		件数	請負金額	件数	請負金額	件数	請負金額	件数	請負金額
	内閣府	0	0	0	0	1	17	-	-
	防衛省	0	0	1	57	1	10	0.0	-81.2
	財務省	2	18	0	0	3	59	-	-
	農林水産省	61	2,748	65	2,463	73	3,488	12.3	41.6
	国土交通省	83	9,955	82	13,243	99	18,113	20.7	36.8
	最高裁判所	0	0	1	15	0	0	-	-
	環境省	0	0	0	0	1	3	-	-
小計		146	12,722	149	15,779	178	21,693	19.5	37.5
独立行政法人等	国立大学法人	3	227	2	173	6	132	200.0	-23.5
	東日本高速道路(株)	4	781	4	960	6	479	50.0	-50.1
	日本高速道路保有・債務返済機構	0	0	0	0	1	40	-	-
	宇宙航空研究開発機構	0	0	0	0	0	0	-	-
	高齢・障害・求職者雇用支援機構	0	0	0	0	1	10	-	-
	国立高等専門学校機構	0	0	0	0	0	0	-	-
	日本郵政(株)	0	0	0	0	0	0	-	-
	都市再生機構 首都圏ニュータウン本部	0	0	0	0	0	0	-	-
	日本年金機構	0	0	0	0	1	7	-	-
小計		7	1,009	6	1,133	15	670	150.0	-40.9
県	建設部	362	11,377	406	20,175	386	17,347	-4.9	-14.0
	農林水産部	155	6,404	186	8,597	156	7,070	-16.1	-17.8
	教育庁	17	1,106	3	481	6	1,040	100.0	116.4
	警察本部	15	217	13	1,716	7	79	-46.2	-95.4
	生活環境部	3	74	3	33	8	680	166.7	1,907.3
	産業労働部	9	432	12	420	20	1,073	66.7	155.5
	総務部	0	0	0	0	1	10	-	-
	出納局	2	26	4	131	1	17	-75.0	-86.9
	観光文化スポーツ部	1	195	0	0	3	5,778	-	-
小計		564	19,835	627	31,555	588	33,099	-6.2	4.9
市町村	市	312	13,020	380	20,622	389	20,245	2.4	-1.8
	町	57	1,472	39	1,725	54	1,637	38.5	-5.1
	村	20	1,603	16	421	11	339	-31.3	-19.5
	小計		389	16,097	435	22,769	454	22,221	4.4
地方公社 計		4	494	0	0	1	9	-	-
その他	日本下水道事業団	2	396	1	6	0	0	-	-
	期成同盟会、PTA及びその他の後援団体	0	0	1	64	0	0	-	-
	その他の公共団体	0	0	1	28	0	0	-	-
	社会福祉法人	1	12	3	1,048	0	0	-	-
	その他の補助法人	0	0	0	0	0	0	-	-
	その他の事務組合	2	1,038	2	1,654	8	2,022	300.0	22.3
	地方独立行政法人	1	4,371	1	22	0	0	-	-
	その他の出資法人	4	98	3	95	5	208	66.7	117.1
	警察共済組合	1	31	0	0	0	0	-	-
	土地改良区	0	0	0	0	0	0	-	-
	森林組合(連合会)	0	0	1	12	0	0	-	-
	日本郵便(株)	1	19	3	130	1	16	-66.7	-87.7
小計		12	5,967	16	3,064	14	2,247	-12.5	-26.7
合計		1,122	56,127	1,233	74,302	1,250	79,941	1.4	7.6

2. 秋田県発注工事の取扱高

(1) 単月

[金額単位: 百万円]

	平成29年7月		平成30年7月		令和元年7月		対前年度増減率(%)	
	件数	請負金額	件数	請負金額	件数	請負金額	件数	請負金額
建設部	114	2,634	105	4,974	121	3,979	15.2	-20.0
農林水産部	24	778	30	788	33	1,158	10.0	47.0
教育庁	3	83	1	17	2	36	100.0	100.8
警察本部	2	35	1	12	1	9	0.0	-27.4
生活環境部	0	0	2	21	2	74	0.0	240.0
産業労働部	1	95	6	172	7	108	16.7	-37.2
総務部	0	0	0	0	1	10	-	-
出納局	1	17	3	85	0	0	-	-
観光文化スポーツ部	0	0	0	0	3	5,778	-	-
合計	145	3,645	148	6,073	170	11,155	14.9	83.7



(2) 累計(部局別取扱高)

[金額単位:百万円]

		平成29年度		平成30年度		令和元年度		対前年度増減率(%)	
		件数	請負金額	件数	請負金額	件数	請負金額	件数	請負金額
建設部		11	2,118	33	9,070	22	6,567	-33.3	-27.6
農林水産部		3	501	3	615	1	4	-66.7	-99.3
教育庁		12	1,029	3	481	2	967	-33.3	101.2
警察本部		15	217	13	1,716	7	79	-46.2	-95.4
生活環境部		3	74	3	33	8	680	166.7	1,907.3
産業労働部		9	432	8	351	14	1,030	75.0	193.4
総務部		0	0	0	0	1	10	-	-
出納局		2	26	4	131	1	17	-75.0	-86.9
観光文化スポーツ部		1	195	0	0	3	5,778	-	-
知事一計一		56	4,596	67	12,398	59	15,136	-11.9	22.1
秋田地域 振興局	建設部	56	1,495	61	1,888	63	2,260	3.3	19.7
	農林部	25	1,533	28	1,550	26	1,294	-7.1	-16.6
	その他	2	39	0	0	2	53	-	-
	小計	83	3,068	89	3,439	91	3,608	2.2	4.9
鹿角地域 振興局	建設部	32	920	35	1,076	28	792	-20.0	-26.4
	農林部	12	377	24	833	11	321	-54.2	-61.4
	その他	0	0	0	0	0	0	-	-
	小計	44	1,297	59	1,910	39	1,113	-33.9	-41.7
北秋田 地域 振興局	建設部	45	1,380	36	981	31	1,064	-13.9	8.4
	農林部	23	735	23	1,030	17	580	-26.1	-43.7
	その他	3	37	0	0	0	0	-	-
	小計	71	2,153	59	2,011	48	1,644	-18.6	-18.3
山本地域 振興局	建設部	26	950	31	1,017	42	1,018	35.5	0.1
	農林部	16	521	35	1,604	24	1,158	-31.4	-27.8
	その他	0	0	0	0	0	0	-	-
	小計	42	1,471	66	2,621	66	2,176	0.0	-17.0
由利地域 振興局	建設部	42	1,073	49	1,213	36	1,019	-26.5	-16.0
	農林部	19	477	15	663	16	520	6.7	-21.6
	その他	0	0	0	0	0	0	-	-
	小計	61	1,550	64	1,877	52	1,539	-18.8	-18.0
仙北地域 振興局	建設部	60	1,435	75	2,664	70	2,337	-6.7	-12.3
	農林部	25	762	29	893	33	1,357	13.8	52.0
	その他	0	0	0	0	2	19	-	-
	小計	85	2,198	104	3,557	105	3,714	1.0	4.4
平鹿地域 振興局	建設部	29	464	29	670	36	1,039	24.1	54.9
	農林部	25	1,303	20	1,078	21	1,486	5.0	37.8
	その他	0	0	0	0	0	0	-	-
	小計	54	1,767	49	1,749	57	2,525	16.3	44.4
雄勝地域 振興局	建設部	48	1,067	43	1,094	43	895	0.0	-18.2
	農林部	7	192	9	326	7	347	-22.2	6.4
	その他	0	0	0	0	0	0	-	-
	小計	55	1,259	52	1,421	50	1,243	-3.8	-12.5
振興局一計一		495	14,768	542	18,588	508	17,566	-6.3	-5.5
その他		13	470	18	567	21	396	16.7	-30.1
合計		564	19,835	627	31,555	588	33,099	-6.2	4.9

(注)各地域振興局管内の工事であっても、知事名で発注された案件については上段に含まれます。

3. 市町村発注工事の取扱高

■ 累計

[金額単位:百万円]

		平成29年度		平成30年度		令和元年度		対前年度増減率(%)	
		件数	請負金額	件数	請負金額	件数	請負金額	件数	請負金額
秋田	秋田市	97	5,142	98	4,341	109	4,073	11.2	-6.2
	男鹿市	8	190	8	190	9	318	12.5	67.4
	潟上市	1	6	5	79	5	355	0.0	345.9
	五城目町	1	7	7	25	7	59	0.0	130.0
	八郎潟町	2	87	1	200	2	49	100.0	-75.3
	井川町	3	336	0	0	1	29	-	-
	大潟村	6	835	3	95	1	34	-66.7	-63.8
	小計	118	6,606	122	4,933	134	4,919	9.8	-0.3
鹿角	鹿角市	13	864	11	1,001	11	754	0.0	-24.6
	小坂町	4	58	3	35	3	24	0.0	-30.7
	小計	17	923	14	1,037	14	779	0.0	-24.9
北秋田	大館市	22	827	32	1,661	21	2,395	-34.4	44.1
	北秋田市	10	373	10	809	11	777	10.0	-3.9
	上小阿仁村	1	411	1	5	0	0	-	-
	小計	33	1,612	43	2,476	32	3,172	-25.6	28.1
山本	能代市	34	1,472	35	744	33	1,186	-5.7	59.3
	藤里町	3	88	0	0	0	0	-	-
	三種町	13	120	9	115	13	695	44.4	501.0
	八峰町	2	284	1	2	6	299	500.0	13,371.6
	小計	52	1,965	45	862	52	2,180	15.6	152.8
由利	由利本荘市	15	294	28	4,264	44	1,609	57.1	-62.3
	にかほ市	6	213	5	150	3	45	-40.0	-69.9
	小計	21	508	33	4,415	47	1,654	42.4	-62.5
仙北	大仙市	38	1,849	48	2,490	57	2,844	18.8	14.2
	仙北市	11	128	11	989	10	1,218	-9.1	23.1
	美郷町	20	368	13	407	17	410	30.8	0.7
	小計	69	2,346	72	3,888	84	4,473	16.7	15.1
平鹿	横手市	33	878	51	2,280	49	4,004	-3.9	75.6
	小計	33	878	51	2,280	49	4,004	-3.9	75.6
雄勝	湯沢市	24	778	38	1,617	27	662	-28.9	-59.0
	羽後町	9	120	5	936	5	68	0.0	-92.7
	東成瀬村	13	356	12	320	10	304	-16.7	-4.9
	小計	46	1,255	55	2,874	42	1,035	-23.6	-64.0
合計		389	16,097	435	22,769	454	22,221	4.4	-2.4

4. 東北6県の取扱高

(1) 単月

[金額単位:百万円]

	平成29年7月		平成30年7月		令和元年7月		対前年度増減率(%)	
	件数	請負金額	件数	請負金額	件数	請負金額	件数	請負金額
青森県	483	19,439	467	22,174	547	22,472	17.1	1.3
岩手県	506	45,164	511	29,631	570	40,666	11.5	37.2
宮城県	607	34,296	707	38,836	778	56,756	10.0	46.1
秋田県	377	16,270	362	17,345	364	27,380	0.6	57.9
山形県	422	19,865	414	20,619	447	20,150	8.0	-2.3
福島県	769	48,712	829	51,050	822	60,933	-0.8	19.4
合計	3,164	183,749	3,290	179,658	3,528	228,361	7.2	27.1

(2) 累計

[金額単位:百万円]

	平成29年度		平成30年度		令和元年度		対前年度増減率(%)	
	件数	請負金額	件数	請負金額	件数	請負金額	件数	請負金額
青森県	1,601	88,100	1,429	80,262	1,576	91,832	10.3	14.4
岩手県	2,043	302,407	1,913	241,203	1,907	177,324	-0.3	-26.5
宮城県	2,046	214,017	2,306	229,975	2,224	201,947	-3.6	-12.2
秋田県	1,122	56,127	1,233	74,302	1,250	79,941	1.4	7.6
山形県	1,373	80,091	1,363	81,831	1,542	93,689	13.1	14.5
福島県	2,392	263,976	2,482	181,875	2,458	232,467	-1.0	27.8
合計	10,577	1,004,720	10,726	889,451	10,957	877,201	2.2	-1.4

公共工事の前払金保証・契約保証・契約保証予約

 東日本建設業保証株式会社

秋 田 支 店

〒010-0951 秋田市山王 4-3-10 秋田県建設業会館別館

TEL : 018-863-1000 FAX : 0120-027-623

ホームページアドレス <https://www.ejcs.co.jp>

