

前払金保証から見た

秋田県内の公共工事動向

令和元年5月実績



東日本建設業保証株式会社

秋田支店

目 次

1. 発注者別取扱高

- (1) 単月 P. 1
- (2) 累計 P. 3

2. 秋田県発注工事の取扱高

- (1) 単月 P. 5
- (2) 累計 P. 6

3. 市町村発注工事の取扱高（累計） P. 7

4. 東北6県の取扱高 P. 8

- (1) 単月
- (2) 累計

《表の見方》

☆取扱高(実績数値)は工事場所が秋田県内のものです。

☆対前年度増減率は円単位で算出したものです。

1. 発注者別取扱高

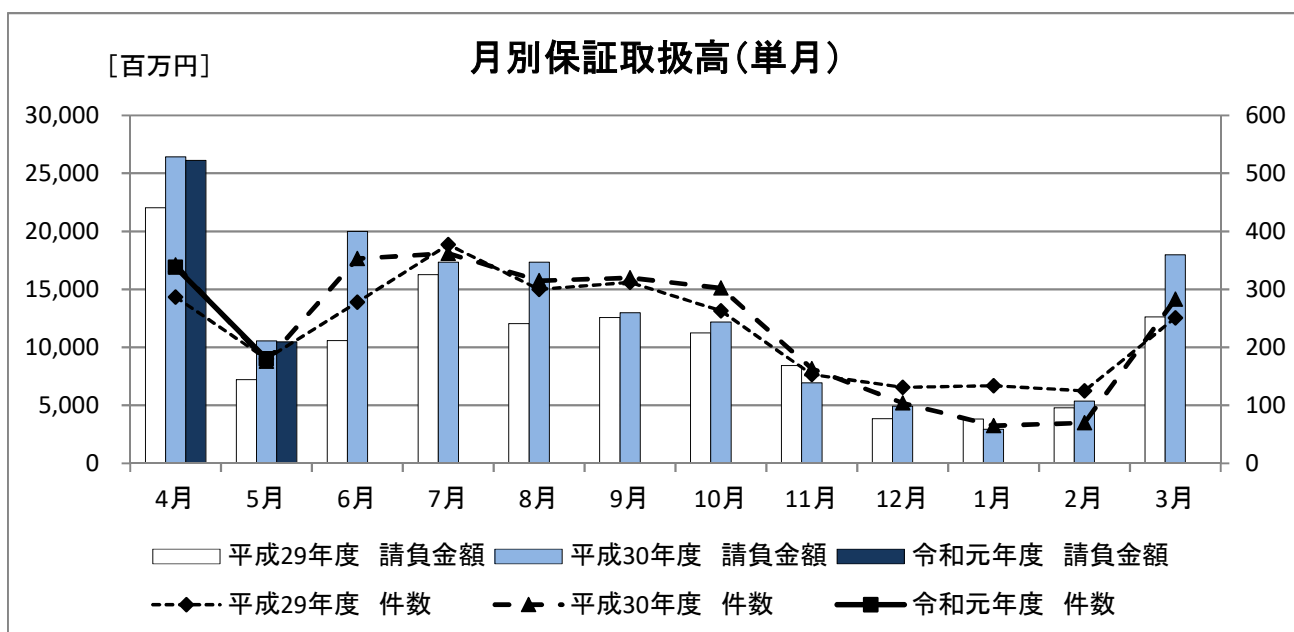
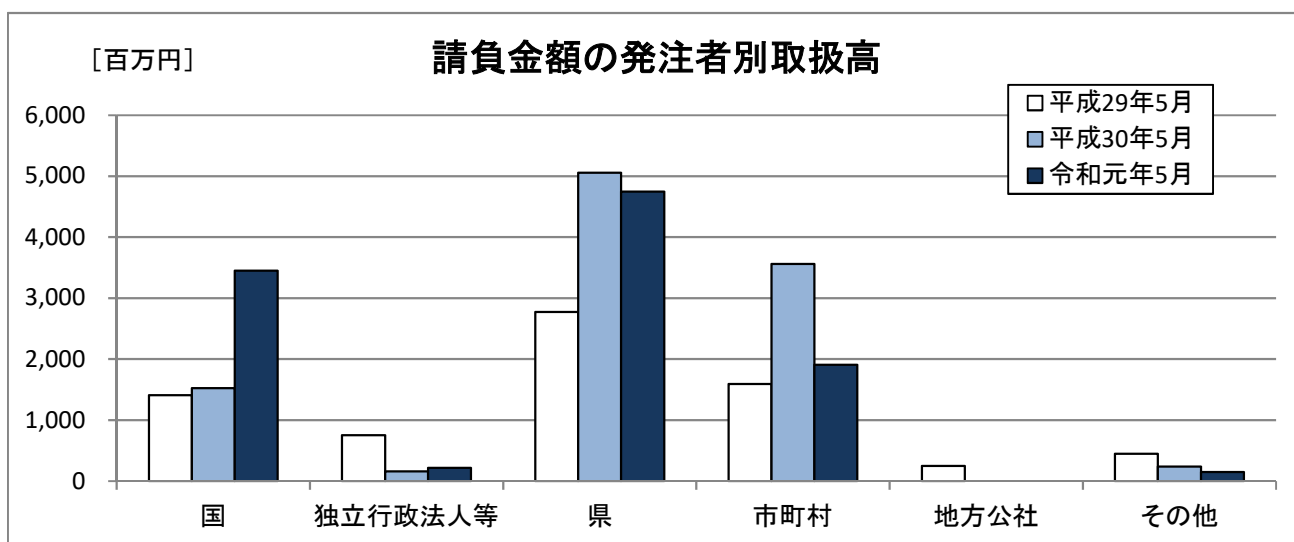
(1) 単月

5月の取扱高は、前年同月と比較し、件数が10件の増加、請負金額が67百万円の減少となった。

■ 概要

[金額単位: 百万円]

	平成29年5月		平成30年5月		令和元年5月		対前年度増減率(%)	
	件数	請負金額	件数	請負金額	件数	請負金額	件数	請負金額
国	22	1,408	21	1,526	39	3,453	85.7	126.2
独立行政法人等	4	752	2	159	5	217	150.0	36.5
県	84	2,773	78	5,057	74	4,749	-5.1	-6.1
市町村	63	1,594	73	3,562	66	1,908	-9.6	-46.4
地方公社	3	248	0	0	0	0	-	-
その他	4	448	2	240	2	149	0.0	-37.8
合計	180	7,225	176	10,546	186	10,478	5.7	-0.6



■内訳

[金額単位:百万円]

		平成29年5月		平成30年5月		令和元年5月		対前年度増減率(%)	
		件数	請負金額	件数	請負金額	件数	請負金額	件数	請負金額
	防衛省	0	0	0	0	0	0	-	-
	法務省	0	0	0	0	0	0	-	-
	財務省	0	0	0	0	1	18	-	-
	農林水産省	11	212	9	138	20	919	122.2	564.8
	国土交通省	11	1,195	12	1,388	18	2,516	50.0	81.2
	最高裁判所	0	0	0	0	0	0	-	-
	環境省	0	0	0	0	0	0	-	-
小計		22	1,408	21	1,526	39	3,453	85.7	126.2
独立行政法人等	国立大学法人	1	62	0	0	3	18	-	-
	東日本高速道路(株)	3	690	2	159	2	198	0.0	24.8
	宇宙航空研究開発機構	0	0	0	0	0	0	-	-
	雇用・能力開発機構	0	0	0	0	0	0	-	-
	高齢・障害・求職者雇用支援機構	0	0	0	0	0	0	-	-
	国立高等専門学校機構	0	0	0	0	0	0	-	-
	日本郵政(株)	0	0	0	0	0	0	-	-
	都市再生機構 首都圏ニュータウン本部	0	0	0	0	0	0	-	-
	日本年金機構	0	0	0	0	0	0	-	-
小計		4	752	2	159	5	217	150.0	36.5
県	建設部	50	1,524	49	3,352	36	2,352	-26.5	-29.8
	農林水産部	28	1,176	26	1,612	30	1,547	15.4	-4.0
	教育庁	1	19	0	0	2	121	-	-
	警察本部	2	19	1	9	0	0	-	-
	生活環境部	1	13	0	0	2	483	-	-
	産業労働部	1	10	2	83	4	243	100.0	190.2
	出納局	1	9	0	0	0	0	-	-
	企画振興部	0	0	0	0	0	0	-	-
	観光文化スポーツ部	0	0	0	0	0	0	-	-
小計		84	2,773	78	5,057	74	4,749	-5.1	-6.1
市町村	市	45	1,210	62	2,546	60	1,786	-3.2	-29.9
	町	16	360	8	910	3	23	-62.5	-97.4
	村	2	23	3	105	3	98	0.0	-6.9
小計		63	1,594	73	3,562	66	1,908	-9.6	-46.4
地方公社 計		3	248	0	0	0	0	-	-
その他	日本下水道事業団	1	388	0	0	0	0	-	-
	期成同盟会・PTA及びその他の後援団体	0	0	0	0	0	0	-	-
	その他の公共団体	0	0	0	0	0	0	-	-
	社会福祉法人	0	0	1	214	0	0	-	-
	その他の補助法人	0	0	0	0	0	0	-	-
	その他の事務組合	0	0	0	0	1	121	-	-
	地方独立行政法人	0	0	0	0	0	0	-	-
	その他の出資法人	1	8	1	25	1	27	0.0	9.8
	警察共済組合	1	31	0	0	0	0	-	-
	土地改良区	0	0	0	0	0	0	-	-
	森林組合(連合会)	0	0	0	0	0	0	-	-
	日本郵便(株)	1	19	0	0	0	0	-	-
小計		4	448	2	240	2	149	0.0	-37.8
合計		180	7,225	176	10,546	186	10,478	5.7	-0.6

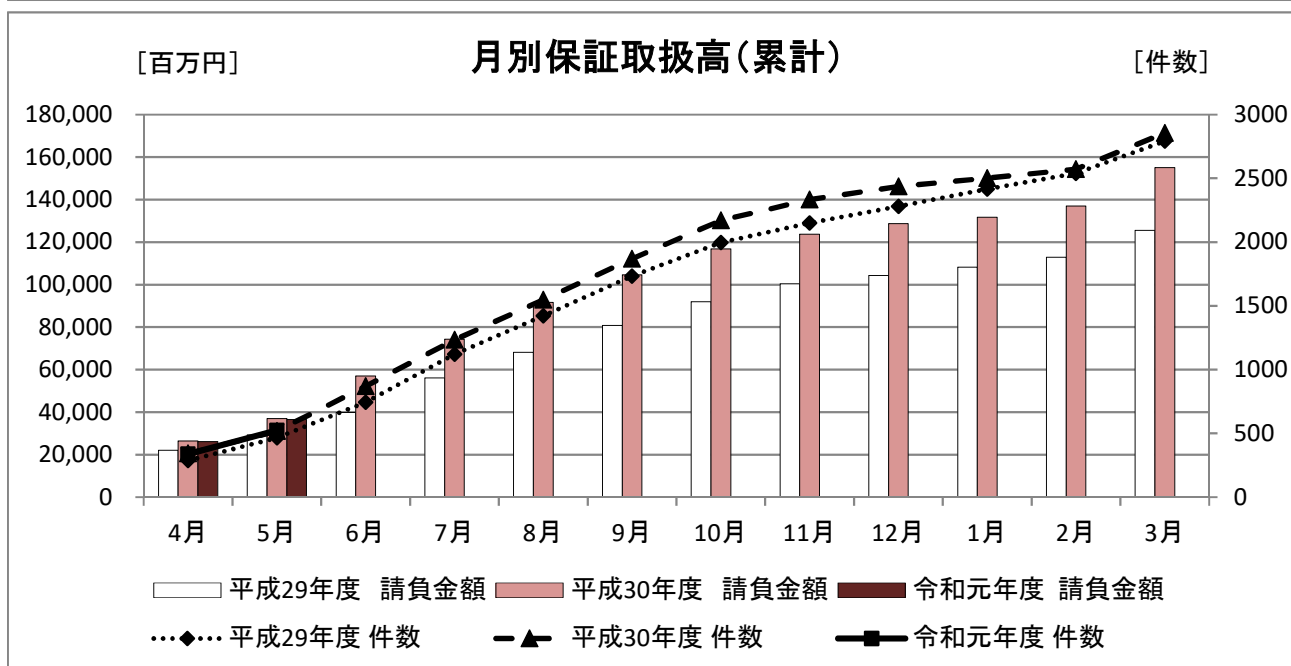
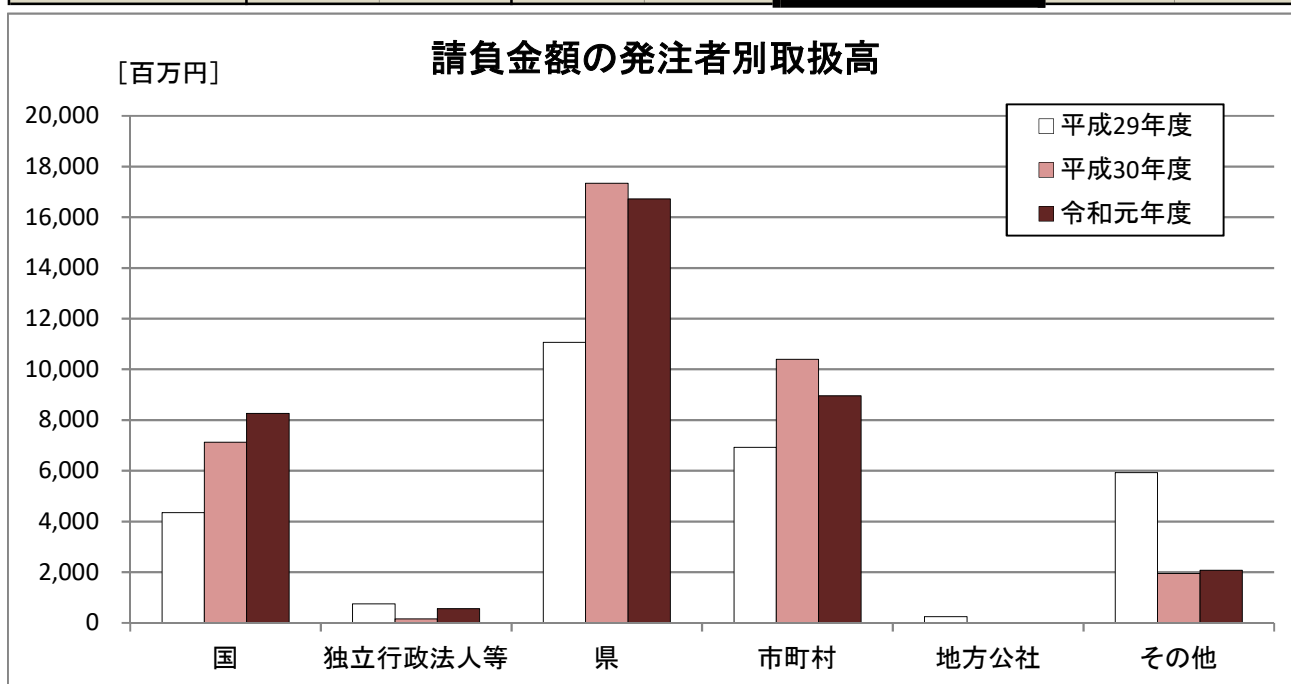
(2) 累計

5月末時点での累計取扱高は前年度と比較し件数が6件の増加、請負金額が386百万円の減少となった。

■ 概要

[金額単位: 百万円]

	平成29年度		平成30年度		令和元年度		対前年度増減率(%)	
	件数	請負金額	件数	請負金額	件数	請負金額	件数	請負金額
国	60	4,352	70	7,121	86	8,265	22.9	16.1
独立行政法人等	4	752	3	164	10	569	233.3	247.1
県	272	11,061	294	17,338	272	16,723	-7.5	-3.5
市町村	118	6,922	143	10,393	146	8,952	2.1	-13.9
地方公社	3	248	0	0	0	0	-	-
その他	10	5,932	8	1,954	10	2,074	25.0	6.1
合計	467	29,270	518	36,972	524	36,585	1.2	-1.0



■内訳

[金額単位:百万円]

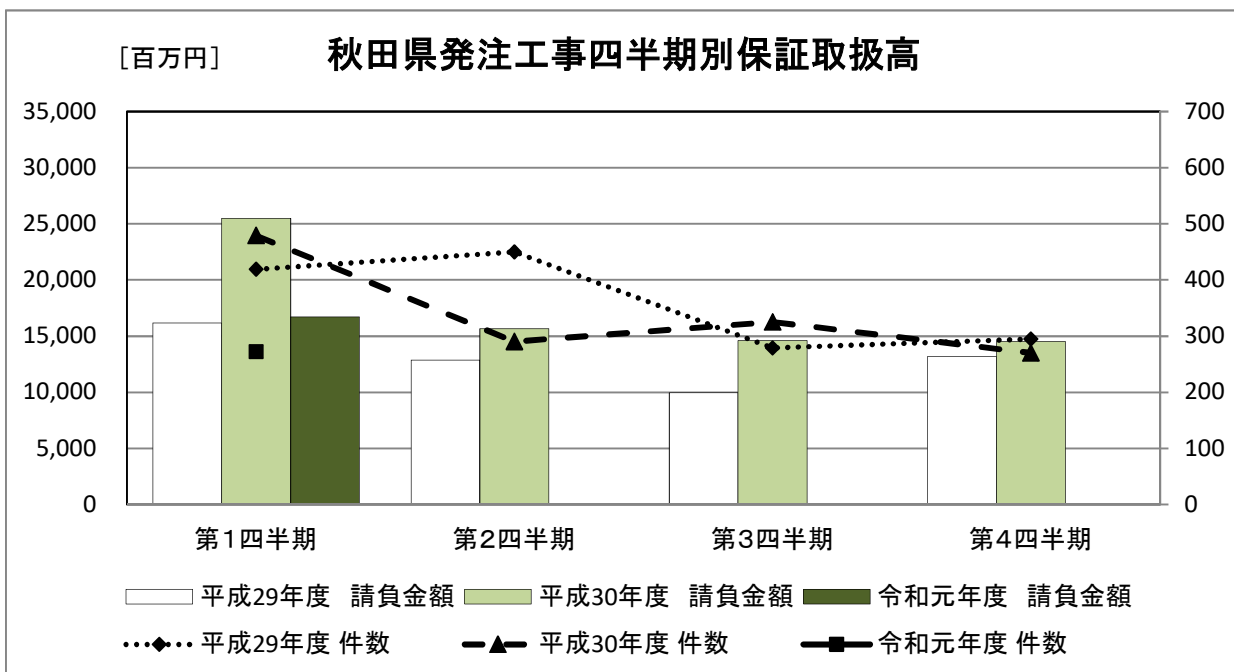
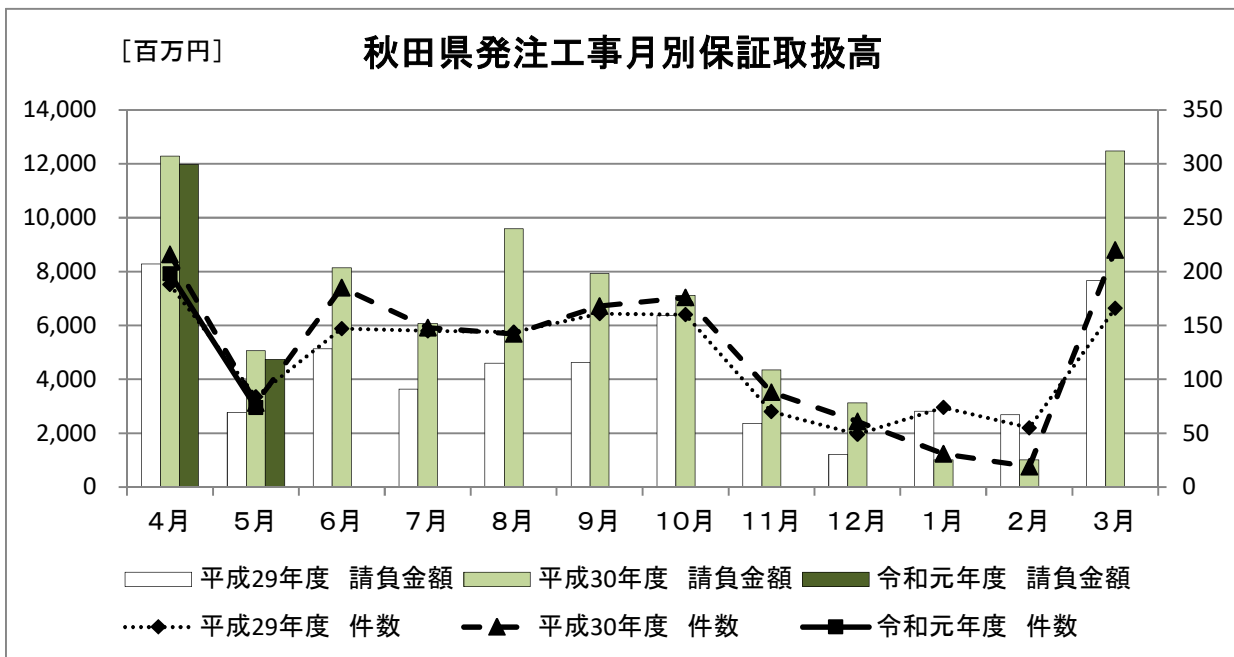
		平成29年度		平成30年度		令和元年度		対前年度増減率(%)	
		件数	請負金額	件数	請負金額	件数	請負金額	件数	請負金額
	防衛省	0	0	0	0	0	0	-	-
	財務省	0	0	0	0	1	18	-	-
	農林水産省	23	749	19	529	32	1,632	68.4	208.2
	国土交通省	37	3,602	51	6,591	53	6,614	3.9	0.3
	最高裁判所	0	0	0	0	0	0	-	-
	環境省	0	0	0	0	0	0	-	-
	小計	60	4,352	70	7,121	86	8,265	22.9	16.1
独立行政法人等	国立大学法人	1	62	1	4	5	122	400.0	2,417.8
	東日本高速道路(株)	3	690	2	159	4	439	100.0	176.2
	宇宙航空研究開発機構	0	0	0	0	0	0	-	-
	高齢・障害・求職者雇用支援機構	0	0	0	0	0	0	-	-
	国立高等専門学校機構	0	0	0	0	0	0	-	-
	日本郵政(株)	0	0	0	0	0	0	-	-
	都市再生機構 首都圏ニュータウン本部	0	0	0	0	0	0	-	-
	日本年金機構	0	0	0	0	1	7	-	-
小計	4	752	3	164	10	569	233.3	247.1	
県	建設部	164	5,531	163	8,958	162	9,799	-0.6	9.4
	農林水産部	84	4,362	117	6,100	93	4,852	-20.5	-20.5
	教育庁	8	561	2	463	3	997	50.0	115.3
	警察本部	6	60	7	1,663	3	29	-57.1	-98.2
	生活環境部	1	13	1	12	3	496	200.0	4,000.6
	産業労働部	7	327	3	95	8	548	166.7	476.9
	出納局	1	9	1	45	0	0	-	-
	企画振興部	0	0	0	0	0	0	-	-
	観光文化スポーツ部	1	195	0	0	0	0	-	-
	小計	272	11,061	294	17,338	272	16,723	-7.5	-3.5
市町村	市	96	6,504	126	9,357	125	7,974	-0.8	-14.8
	町	20	395	14	930	16	817	14.3	-12.1
	村	2	23	3	105	5	161	66.7	52.2
	小計	118	6,922	143	10,393	146	8,952	2.1	-13.9
地方公社 計		3	248	0	0	0	0	-	-
その他	日本下水道事業団	1	388	0	0	0	0	-	-
	期成同盟会、PTA及びその他の後援団体	0	0	0	0	0	0	-	-
	その他の公共団体	0	0	0	0	0	0	-	-
	社会福祉法人	1	12	3	1,048	0	0	-	-
	その他の補助法人	0	0	0	0	0	0	-	-
	その他の事務組合	2	1,038	1	797	6	1,911	500.0	139.7
	地方独立行政法人	1	4,371	0	0	0	0	-	-
	その他の出資法人	3	71	3	95	4	163	33.3	70.1
	警察共済組合	1	31	0	0	0	0	-	-
	土地改良区	0	0	0	0	0	0	-	-
	森林組合(連合会)	0	0	1	12	0	0	-	-
	日本郵便(株)	1	19	0	0	0	0	-	-
	小計	10	5,932	8	1,954	10	2,074	25.0	6.1
合計		467	29,270	518	36,972	524	36,585	1.2	-1.0

2. 秋田県発注工事の取扱高

(1) 単月

[金額単位: 百万円]

	平成29年5月		平成30年5月		令和元年5月		対前年度増減率(%)	
	件数	請負金額	件数	請負金額	件数	請負金額	件数	請負金額
建設部	50	1,524	49	3,352	36	2,352	-26.5	-29.8
農林水産部	28	1,176	26	1,612	30	1,547	15.4	-4.0
教育庁	1	19	0	0	2	121	-	-
警察本部	2	19	1	9	0	0	-	-
生活環境部	1	13	0	0	2	483	-	-
産業労働部	1	10	2	83	4	243	100.0	190.2
出納局	1	9	0	0	0	0	-	-
企画振興部	0	0	0	0	0	0	-	-
観光文化スポーツ部	0	0	0	0	0	0	-	-
合計	84	2,773	78	5,057	74	4,749	-5.1	-6.1



(2) 累計(部局別取扱高)

[金額単位:百万円]

		平成29年度		平成30年度		令和元年度		対前年度増減率(%)	
		件数	請負金額	件数	請負金額	件数	請負金額	件数	請負金額
建設部		5	787	13	3,988	15	4,508	15.4	13.0
農林水産部		0	0	1	475	0	0	-	-
教育庁		8	561	2	463	2	967	0.0	108.9
警察本部		6	60	7	1,663	3	29	-57.1	-98.2
生活環境部		1	13	1	12	3	496	200.0	4,000.6
産業労働部		7	327	2	83	7	544	250.0	549.2
出納局		1	9	1	45	0	0	-	-
観光文化スポーツ部		1	195	0	0	0	0	-	-
知事一計一		29	1,955	27	6,732	30	6,546	11.1	-2.8
秋田地域 振興局	建設部	28	910	25	1,112	36	1,777	44.0	59.8
	農林部	13	969	18	1,197	13	893	-27.8	-25.4
	その他	0	0	0	0	1	29	-	-
	小計	41	1,879	43	2,309	50	2,699	16.3	16.9
鹿角地域 振興局	建設部	14	495	18	663	13	378	-27.8	-43.0
	農林部	5	234	19	634	6	161	-68.4	-74.6
	その他	0	0	0	0	0	0	-	-
	小計	19	730	37	1,298	19	539	-48.6	-58.4
北秋田 地域 振興局	建設部	18	484	14	352	12	633	-14.3	79.4
	農林部	18	654	14	791	11	408	-21.4	-48.4
	その他	0	0	0	0	0	0	-	-
	小計	36	1,139	28	1,144	23	1,041	-17.9	-8.9
山本地域 振興局	建設部	12	464	12	476	12	225	0.0	-52.8
	農林部	7	445	20	996	17	932	-15.0	-6.4
	その他	0	0	0	0	0	0	-	-
	小計	19	910	32	1,473	29	1,157	-9.4	-21.4
由利地域 振興局	建設部	20	591	21	702	14	519	-33.3	-26.1
	農林部	9	207	4	141	7	278	75.0	97.7
	その他	0	0	0	0	0	0	-	-
	小計	29	798	25	844	21	798	-16.0	-5.4
仙北地域 振興局	建設部	20	611	22	720	24	1,041	9.1	44.5
	農林部	11	592	21	715	19	681	-9.5	-4.7
	その他	0	0	0	0	0	0	-	-
	小計	31	1,203	43	1,435	43	1,723	0.0	20.0
平鹿地域 振興局	建設部	15	324	13	362	12	341	-7.7	-5.6
	農林部	18	1,152	15	916	17	1,385	13.3	51.2
	その他	0	0	0	0	0	0	-	-
	小計	33	1,476	28	1,278	29	1,727	3.6	35.1
雄勝地域 振興局	建設部	25	618	19	453	18	318	-5.3	-29.7
	農林部	3	106	5	231	3	110	-40.0	-52.4
	その他	0	0	0	0	0	0	-	-
	小計	28	724	24	685	21	429	-12.5	-37.4
振興局一計一		236	8,863	260	10,469	235	10,117	-9.6	-3.4
その他		7	242	7	136	7	58	0.0	-57.0
合計		272	11,061	294	17,338	272	16,723	-7.5	-3.5

(注)各地域振興局管内の工事であっても、知事名で発注された案件については上段に含まれます。

3. 市町村発注工事の取扱高

■ 累計

[金額単位:百万円]

		平成29年度		平成30年度		令和元年度		対前年度増減率(%)	
		件数	請負金額	件数	請負金額	件数	請負金額	件数	請負金額
秋田	秋田市	45	2,998	36	960	41	929	13.9	-3.2
	男鹿市	1	11	2	14	0	0	-	-
	潟上市	0	0	0	0	1	57	-	-
	五城目町	0	0	5	13	3	10	-40.0	-20.3
	八郎潟町	0	0	0	0	1	11	-	-
	井川町	1	224	0	0	0	0	-	-
	大潟村	2	23	1	73	1	34	0.0	-53.1
	小計	49	3,257	44	1,061	47	1,042	6.8	-1.8
鹿角	鹿角市	2	631	1	36	4	274	300.0	660.2
	小坂町	1	2	0	0	0	0	-	-
	小計	3	634	1	36	4	274	300.0	660.2
北秋田	大館市	3	119	9	665	8	1,024	-11.1	53.9
	北秋田市	2	13	4	435	4	359	0.0	-17.5
	上小阿仁村	0	0	0	0	0	0	-	-
	小計	5	132	13	1,100	12	1,383	-7.7	25.6
山本	能代市	11	1,006	10	144	4	287	-60.0	99.7
	藤里町	2	28	0	0	0	0	-	-
	三種町	7	54	3	12	3	576	0.0	4,443.9
	八峰町	0	0	1	2	0	0	-	-
	小計	20	1,089	14	158	7	864	-50.0	443.6
由利	由利本荘市	3	36	16	3,896	9	321	-43.8	-91.8
	にかほ市	0	0	3	65	2	31	-33.3	-51.7
	小計	3	36	19	3,961	11	352	-42.1	-91.1
仙北	大仙市	10	1,253	14	1,275	21	1,545	50.0	21.2
	仙北市	3	8	4	846	5	863	25.0	2.0
	美郷町	6	63	3	36	6	193	100.0	428.0
	小計	19	1,325	21	2,159	32	2,602	52.4	20.6
平鹿	横手市	6	102	16	346	17	2,021	6.3	482.7
	小計	6	102	16	346	17	2,021	6.3	482.7
雄勝	湯沢市	10	323	11	670	9	259	-18.2	-61.2
	羽後町	3	20	2	865	3	25	50.0	-97.1
	東成瀬村	0	0	2	32	4	126	100.0	293.8
	小計	13	343	15	1,567	16	411	6.7	-73.7
合計		118	6,922	143	10,393	146	8,952	2.1	-13.9

4. 東北6県の取扱高

(1) 単月

[金額単位:百万円]

	平成29年5月		平成30年5月		令和元年5月		対前年度増減率(%)	
	件数	請負金額	件数	請負金額	件数	請負金額	件数	請負金額
青森県	190	16,443	198	19,264	239	19,489	20.7	1.2
岩手県	275	54,397	292	33,856	292	33,990	0.0	0.4
宮城県	417	43,865	429	51,820	400	47,630	-6.8	-8.1
秋田県	180	7,225	176	10,546	186	10,478	5.7	-0.6
山形県	324	21,502	312	25,815	301	16,509	-3.5	-36.0
福島県	432	70,190	388	29,573	499	63,825	28.6	115.8
合計	1,818	213,625	1,795	170,876	1,917	191,924	6.8	12.3

(2) 累計

[金額単位:百万円]

	平成29年度		平成30年度		令和元年度		対前年度増減率(%)	
	件数	請負金額	件数	請負金額	件数	請負金額	件数	請負金額
青森県	662	49,813	567	41,945	632	49,604	11.5	18.3
岩手県	1,044	197,608	940	172,982	902	111,465	-4.0	-35.6
宮城県	825	103,461	936	133,033	870	106,690	-7.1	-19.8
秋田県	467	29,270	518	36,972	524	36,585	1.2	-1.0
山形県	564	34,907	577	43,022	696	41,551	20.6	-3.4
福島県	873	120,990	806	78,751	926	114,792	14.9	45.8
合計	4,435	536,051	4,344	506,707	4,550	460,689	4.7	-9.1

公共工事の前払金保証・契約保証・契約保証予約

 東日本建設業保証株式会社

秋 田 支 店

〒010-0951 秋田市山王 4-3-10 秋田県建設業会館別館

TEL : 018-863-1000 FAX : 0120-027-623

ホームページアドレス <https://www.ejcs.co.jp>

